

Mayıs
2015

SAGMER İstatistikleri



Sigorta
Bilgi ve Gözetim
Merkezi

Tablo 1: Ödeme Yöntemine Göre Yazılan Poliçe Adedi Dağılımı

*Verilerin Son Güncellenme Tarihi: 31.01.2017 02:42

| ÜRÜN GRUBU | ÖDEME TİPİ | 2014 | | | | 2015 | | | |
|----------------------------|----------------|-------|-------|--------------|-------|-------|-------|--------------|-------|
| | | Mayıs | | Ocak - Mayıs | | Mayıs | | Ocak - Mayıs | |
| | | Ferdi | Grup | Ferdi | Grup | Ferdi | Grup | Ferdi | Grup |
| SAĞLIK | BANKAYA ÖDEME | 9,6% | 8,3% | 7,2% | 9,2% | 8,1% | 23,1% | 8,0% | 13,7% |
| | ÇEK | 0,0% | 0,0% | 0,0% | 0,0% | 0,0% | 0,0% | 0,0% | 0,0% |
| | DİĞER | 9,5% | 3,1% | 11,4% | 3,8% | 20,3% | 7,2% | 17,2% | 13,9% |
| | EFT | 0,8% | 2,9% | 1,0% | 1,3% | 0,9% | 6,0% | 0,9% | 2,0% |
| | HAVALE | 13,5% | 29,9% | 12,2% | 29,2% | 10,9% | 28,9% | 10,3% | 29,5% |
| | HESAPTAN ÇEKİM | 8,1% | 0,0% | 3,8% | 0,0% | 3,2% | 0,0% | 5,0% | 0,0% |
| | KREDİ KARTI | 40,1% | 22,1% | 45,5% | 28,0% | 46,4% | 19,5% | 47,6% | 15,0% |
| | NAKİT | 18,3% | 33,7% | 18,8% | 28,4% | 10,2% | 15,3% | 10,9% | 26,0% |
| | OTOMATİK ÖDEME | 0,0% | 0,0% | 0,0% | 0,0% | 0,0% | 0,0% | 0,0% | 0,0% |
| | SENET | 0,0% | 0,0% | 0,0% | 0,0% | 0,0% | 0,0% | 0,0% | 0,0% |
| SEYAHAT | BANKAYA ÖDEME | 0,0% | 0,0% | 0,0% | 0,0% | 1,2% | 0,0% | 1,3% | 0,0% |
| | DİĞER | 4,3% | 42,0% | 4,9% | 9,2% | 7,4% | 44,6% | 6,7% | 44,1% |
| | EFT | 10,8% | 0,0% | 17,3% | 0,0% | 10,2% | 0,0% | 13,5% | 0,0% |
| | HAVALE | 0,0% | 0,0% | 0,0% | 0,0% | 0,0% | 0,0% | 0,0% | 0,0% |
| | HESAPTAN ÇEKİM | 0,7% | 0,0% | 0,9% | 0,0% | 1,0% | 0,0% | 1,0% | 0,0% |
| | KREDİ KARTI | 24,6% | 35,1% | 18,9% | 83,6% | 26,4% | 17,5% | 28,3% | 18,0% |
| | NAKİT | 59,5% | 22,8% | 58,0% | 7,2% | 53,8% | 38,0% | 49,2% | 37,9% |
| | OTOMATİK ÖDEME | 0,0% | 0,0% | 0,0% | 0,0% | 0,1% | 0,0% | 0,1% | 0,0% |
| SAĞLIK ACİL SAĞLIK | BANKAYA ÖDEME | 23,0% | 0,0% | 18,8% | 0,0% | 6,7% | 0,0% | 11,0% | 0,0% |
| | DİĞER | 0,3% | 0,0% | 0,3% | 0,0% | 0,0% | 0,0% | 0,0% | 0,0% |
| | EFT | 0,0% | 0,0% | 0,0% | 0,0% | 0,0% | 0,0% | 0,0% | 0,4% |
| | HAVALE | 1,4% | 0,0% | 3,4% | 0,0% | 11,9% | 0,0% | 4,5% | 0,0% |
| | HESAPTAN ÇEKİM | 8,8% | 0,0% | 10,8% | 0,0% | 27,4% | 0,0% | 28,1% | 0,0% |
| | KREDİ KARTI | 52,8% | 81,8% | 57,4% | 89,9% | 35,7% | 62,1% | 45,1% | 82,9% |
| | NAKİT | 13,6% | 18,2% | 9,3% | 10,1% | 18,3% | 37,9% | 11,2% | 16,7% |
| | OTOMATİK ÖDEME | 0,0% | 0,0% | 0,0% | 0,0% | 0,0% | 0,0% | 0,0% | 0,0% |
| | SENET | 0,0% | 0,0% | 0,0% | 0,0% | 0,0% | 0,0% | 0,0% | 0,0% |
| TAMAMLAYICI SAĞLIK | ÇEK | 0,0% | 0,0% | 0,0% | 0,0% | 0,0% | 0,0% | 0,0% | 0,8% |
| | HAVALE | 0,2% | 0,0% | 0,2% | 0,0% | 0,8% | 0,0% | 0,6% | 0,0% |
| | HESAPTAN ÇEKİM | 74,4% | 0,0% | 76,9% | 0,0% | 60,1% | 0,0% | 53,4% | 0,0% |
| | KREDİ KARTI | 25,1% | 9,1% | 22,8% | 12,1% | 25,1% | 37,5% | 30,4% | 16,8% |
| | NAKİT | 0,3% | 90,9% | 0,0% | 87,9% | 14,0% | 62,5% | 15,6% | 82,4% |
| | OTOMATİK ÖDEME | 0,0% | 0,0% | 0,0% | 0,0% | 0,0% | 0,0% | 0,0% | 0,0% |
| GÜNDELİK HASTANE TAZMİNATI | HAVALE | 0,0% | 0,0% | 100,0% | 0,0% | 0,0% | 0,0% | 0,0% | 0,0% |

Tablo 2: Pazarlama Yöntemine Göre Yazılan Poliçe Adedi Dağılımı

*Verilerin Son Güncellenme Tarihi: 31.01.2017 02:42

| ÜRÜN GRUBU | ÜRETİM KAYNAĞI | 2014 | | | | 2015 | | | |
|----------------------------|----------------|-------|-------|--------------|--------|-------|-------|--------------|--------|
| | | Mayıs | | Ocak - Mayıs | | Mayıs | | Ocak - Mayıs | |
| | | Ferdi | Grup | Ferdi | Grup | Ferdi | Grup | Ferdi | Grup |
| SAĞLIK | ACENTE | 51,2% | 44,7% | 53,4% | 50,4% | 64,4% | 24,0% | 62,7% | 31,5% |
| | BANKA | 27,2% | 0,1% | 27,8% | 0,8% | 15,2% | 5,4% | 15,1% | 0,7% |
| | BROKER | 3,6% | 25,5% | 4,3% | 17,9% | 4,2% | 36,6% | 4,7% | 17,7% |
| | ÇAĞRI MERKEZİ | 4,8% | 0,1% | 1,3% | 0,1% | 6,9% | 0,2% | 6,1% | 0,0% |
| | DİREKT | 5,3% | 29,5% | 7,3% | 30,8% | 6,7% | 33,8% | 6,7% | 50,0% |
| | SATIŞ OFİSİ | 0,2% | 0,0% | 0,2% | 0,2% | 0,1% | 0,0% | 0,1% | 0,1% |
| | WEB | 7,7% | 0,0% | 5,5% | 0,0% | 2,6% | 0,0% | 4,7% | 0,0% |
| SEYAHAT | ACENTE | 78,6% | 75,1% | 81,5% | 15,7% | 73,1% | 83,5% | 72,0% | 82,4% |
| | ATM | 0,0% | 0,0% | 0,0% | 0,0% | 0,0% | 0,0% | 0,0% | 0,0% |
| | BANKA | 4,1% | 0,9% | 4,4% | 0,3% | 6,8% | 0,3% | 6,2% | 0,4% |
| | BROKER | 0,8% | 0,2% | 1,0% | 0,0% | 0,6% | 0,1% | 0,7% | 0,1% |
| | ÇAĞRI MERKEZİ | 0,3% | 0,0% | 0,4% | 0,0% | 0,4% | 0,0% | 0,4% | 0,0% |
| | DİĞER | 0,0% | 0,0% | 0,0% | 0,0% | 0,0% | 0,0% | 0,0% | 0,0% |
| | DİREKT | 0,8% | 1,9% | 2,3% | 3,4% | 0,7% | 2,5% | 0,7% | 3,0% |
| | SATIŞ OFİSİ | 0,0% | 0,0% | 0,1% | 0,0% | 0,1% | 0,0% | 0,1% | 0,0% |
| WEB | 15,2% | 21,9% | 10,4% | 80,6% | 18,3% | 13,6% | 19,9% | 14,1% | |
| SAĞLIK ACİL SAĞLIK | ACENTE | 36,7% | 9,4% | 29,8% | 6,8% | 10,9% | 0,0% | 14,7% | 3,4% |
| | ATM | 14,6% | 0,0% | 3,1% | 0,0% | 0,1% | 0,0% | 0,3% | 0,0% |
| | BANKA | 35,1% | 90,6% | 49,3% | 92,4% | 78,8% | 99,2% | 71,1% | 96,3% |
| | BROKER | 7,0% | 0,0% | 6,2% | 0,1% | 5,0% | 0,0% | 4,1% | 0,0% |
| | ÇAĞRI MERKEZİ | 0,2% | 0,0% | 0,1% | 0,0% | 0,0% | 0,0% | 0,0% | 0,0% |
| | DİREKT | 4,9% | 0,0% | 10,2% | 0,6% | 5,2% | 0,8% | 9,6% | 0,2% |
| | SATIŞ OFİSİ | 0,0% | 0,0% | 0,0% | 0,0% | 0,0% | 0,0% | 0,0% | 0,0% |
| | WEB | 1,5% | 0,0% | 1,5% | 0,2% | 0,0% | 0,0% | 0,2% | 0,0% |
| TAMAMLAYICI SAĞLIK | ACENTE | 6,6% | 27,3% | 5,5% | 54,5% | 26,5% | 75,0% | 34,9% | 57,3% |
| | BANKA | 92,8% | 0,0% | 94,1% | 0,0% | 72,2% | 4,2% | 64,0% | 0,8% |
| | BROKER | 0,6% | 72,7% | 0,4% | 45,5% | 1,3% | 8,3% | 1,1% | 31,3% |
| | DİREKT | 0,0% | 0,0% | 0,0% | 0,0% | 0,0% | 12,5% | 0,0% | 10,7% |
| GÜNDELİK HASTANE TAZMİNATI | BANKA | 0,0% | 0,0% | 0,0% | 0,0% | 0,0% | 0,0% | 0,0% | 0,0% |
| HASTALIK | ACENTE | 1,1% | 0,0% | 2,7% | 0,0% | 1,5% | 0,0% | 8,3% | 0,0% |
| | ATM | 2,2% | 0,0% | 0,9% | 0,0% | 0,0% | 0,0% | 0,0% | 0,0% |
| | BANKA | 95,3% | 0,0% | 94,4% | 0,0% | 93,2% | 0,0% | 88,3% | 0,0% |
| | BROKER | 0,0% | 0,0% | 0,0% | 100,0% | 0,0% | 0,0% | 0,0% | 100,0% |
| | ÇAĞRI MERKEZİ | 0,8% | 0,0% | 0,5% | 0,0% | 0,0% | 0,0% | 0,0% | 0,0% |

Tablo 2: Pazarlama Yöntemine Göre Yazılan Poliçe Adedi Dağılımı

*Verilerin Son Güncellenme Tarihi: 31.01.2017 02:42

| | | 2014 | | | | 2015 | | | |
|----------|--------|-------|------|--------------|------|-------|------|--------------|------|
| | | Mayıs | | Ocak - Mayıs | | Mayıs | | Ocak - Mayıs | |
| HASTALIK | DİREKT | 0,6% | 0,0% | 1,5% | 0,0% | 5,3% | 0,0% | 3,4% | 0,0% |

Tablo 3: Yenileme Yapısına Göre Yazılan Poliçe Adetleri Dağılımı

*Verilerin Son Güncellenme Tarihi: 31.01.2017 02:42

| ÜRÜN GRUBU | YENİLEME TİPİ | 2014 | | | | 2015 | | | |
|----------------------------|---------------|-------|--------|--------------|--------|-------|-------|--------------|--------|
| | | Mayıs | | Ocak - Mayıs | | Mayıs | | Ocak - Mayıs | |
| | | Ferdi | Grup | Ferdi | Grup | Ferdi | Grup | Ferdi | Grup |
| SAĞLIK | Geçiş | 2,2% | 0,3% | 2,9% | 0,3% | 4,7% | 0,2% | 3,8% | 0,6% |
| | Yeni İş | 46,4% | 61,3% | 32,9% | 59,9% | 44,7% | 61,0% | 43,1% | 56,6% |
| | Yenileme | 51,4% | 38,5% | 64,2% | 39,7% | 50,6% | 38,8% | 53,1% | 42,8% |
| SEYAHAT | Geçiş | 3,8% | 12,1% | 3,6% | 3,9% | 3,9% | 59,9% | 2,8% | 62,1% |
| | Yeni İş | 87,4% | 87,9% | 85,8% | 96,1% | 87,4% | 40,0% | 87,2% | 37,9% |
| | Yenileme | 8,9% | 0,0% | 10,5% | 0,0% | 8,7% | 0,0% | 10,0% | 0,0% |
| SAĞLIK ACİL SAĞLIK | Geçiş | 0,3% | 0,0% | 0,4% | 0,0% | 0,0% | 0,0% | 0,0% | 0,0% |
| | Yeni İş | 99,6% | 75,4% | 89,3% | 74,8% | 91,5% | 84,1% | 93,1% | 57,2% |
| | Yenileme | 0,1% | 24,6% | 10,3% | 25,2% | 8,5% | 15,9% | 6,9% | 42,8% |
| TAMAMLAYICI SAĞLIK | Geçiş | 0,1% | 0,0% | 0,1% | 0,0% | 0,3% | 0,0% | 0,3% | 0,0% |
| | Yeni İş | 99,1% | 100,0% | 99,4% | 100,0% | 96,0% | 75,0% | 96,7% | 81,7% |
| | Yenileme | 0,8% | 0,0% | 0,4% | 0,0% | 3,7% | 25,0% | 3,0% | 18,3% |
| GÜNDELİK HASTANE TAZMİNATI | Yeni İş | 0,0% | 0,0% | 0,0% | 0,0% | 0,0% | 0,0% | 0,0% | 0,0% |
| | Yenileme | 0,0% | 0,0% | 100,0% | 0,0% | 0,0% | 0,0% | 0,0% | 0,0% |
| HASTALIK | Geçiş | 0,6% | 0,0% | 1,0% | 0,0% | 0,3% | 0,0% | 6,7% | 0,0% |
| | Yeni İş | 96,9% | 0,0% | 89,8% | 100,0% | 81,8% | 0,0% | 82,5% | 0,0% |
| | Yenileme | 2,5% | 0,0% | 9,2% | 0,0% | 17,9% | 0,0% | 10,9% | 100,0% |

Tablo 4: Sağlık Sigortalarında Yenileme Yılına Göre Yazılan Poliçe Adedi Dağılımı

*Verilerin Son Güncellenme Tarihi: 31.01.2017 02:42

| ÜRÜN GRUBU | YENİLEME YILI | 2014 | | | | 2015 | | | |
|------------|---------------|-------|-------|--------------|-------|-------|-------|--------------|-------|
| | | Mayıs | | Ocak - Mayıs | | Mayıs | | Ocak - Mayıs | |
| | | Ferdi | Grup | Ferdi | Grup | Ferdi | Grup | Ferdi | Grup |
| SAĞLIK | 0-4 | 85,1% | 83,5% | 81,9% | 85,6% | 81,8% | 84,1% | 81,0% | 80,6% |
| | 5-10 | 9,4% | 14,6% | 12,0% | 11,5% | 11,2% | 15,0% | 12,0% | 15,7% |
| | 11-20 | 5,2% | 1,5% | 5,9% | 2,4% | 6,7% | 0,9% | 6,6% | 3,2% |
| | 20< | 0,2% | 0,4% | 0,3% | 0,5% | 0,4% | 0,0% | 0,4% | 0,4% |

Tablo 5: Vade Yapısına Göre Yazılan Poliçe Adedi Dağılımı

*Verilerin Son Güncellenme Tarihi: 31.01.2017 02:42

| ÜRÜN GRUBU | VADE SÜRESİ (AY) | 2014 | | | | 2015 | | | |
|----------------------------|------------------|-------|-------|--------------|--------|-------|-------|--------------|--------|
| | | Mayıs | | Ocak - Mayıs | | Mayıs | | Ocak - Mayıs | |
| | | Ferdi | Grup | Ferdi | Grup | Ferdi | Grup | Ferdi | Grup |
| SAĞLIK | 1 | 33,2% | 3,7% | 23,4% | 11,0% | 30,9% | 5,2% | 30,0% | 10,5% |
| | 2-6 | 14,1% | 23,6% | 16,0% | 25,6% | 12,9% | 28,3% | 15,1% | 28,0% |
| | 7-12 | 52,7% | 72,7% | 60,6% | 63,4% | 56,3% | 66,4% | 54,8% | 61,5% |
| SEYAHAT | 1 | 99,3% | 98,9% | 99,2% | 99,8% | 99,5% | 99,8% | 99,3% | 99,7% |
| | 2-6 | 0,6% | 1,1% | 0,7% | 0,2% | 0,4% | 0,2% | 0,6% | 0,3% |
| | 7-12 | 0,1% | 0,0% | 0,1% | 0,0% | 0,1% | 0,0% | 0,1% | 0,0% |
| SAĞLIK ACİL SAĞLIK | 1 | 59,3% | 4,7% | 64,6% | 1,0% | 81,7% | 8,3% | 75,3% | 3,3% |
| | 2-6 | 18,3% | 3,1% | 10,1% | 2,7% | 6,1% | 1,5% | 9,8% | 2,0% |
| | 7-12 | 22,4% | 92,1% | 25,3% | 96,3% | 12,3% | 90,2% | 14,9% | 94,7% |
| TAMAMLAYICI SAĞLIK | 1 | 94,7% | 0,0% | 95,9% | 3,0% | 88,4% | 8,3% | 90,6% | 9,9% |
| | 2-6 | 2,0% | 9,1% | 1,6% | 39,4% | 4,6% | 33,3% | 4,1% | 30,5% |
| | 7-12 | 3,3% | 90,9% | 2,5% | 57,6% | 7,0% | 58,3% | 5,3% | 59,5% |
| GÜNDELİK HASTANE TAZMİNATI | 1 | 0,0% | 0,0% | 0,0% | 0,0% | 0,0% | 0,0% | 0,0% | 0,0% |
| | 7-12 | 0,0% | 0,0% | 100,0% | 0,0% | 0,0% | 0,0% | 0,0% | 0,0% |
| HASTALIK | 1 | 83,3% | 0,0% | 80,2% | 0,0% | 56,1% | 0,0% | 64,0% | 0,0% |
| | 2-6 | 8,1% | 0,0% | 10,2% | 0,0% | 40,9% | 0,0% | 34,3% | 0,0% |
| | 7-12 | 8,6% | 0,0% | 9,6% | 100,0% | 3,0% | 0,0% | 1,7% | 100,0% |

Tablo 6: Döviz Tipine Göre Yazılan Poliçe Adedi Dağılımı

*Verilerin Son Güncellenme Tarihi: 31.01.2017 02:42

| ÜRÜN GRUBU | DÖVİZ TİPİ | 2014 | | | | 2015 | | | |
|----------------------------|------------|--------|--------|--------------|--------|--------|--------|--------------|--------|
| | | Mayıs | | Ocak - Mayıs | | Mayıs | | Ocak - Mayıs | |
| | | Ferdi | Grup | Ferdi | Grup | Ferdi | Grup | Ferdi | Grup |
| SAĞLIK | EUR | 0,0% | 0,0% | 0,0% | 0,0% | 0,0% | 0,0% | 0,0% | 0,0% |
| | TRY | 99,7% | 100,0% | 99,7% | 100,0% | 99,8% | 100,0% | 99,8% | 100,0% |
| | USD | 0,3% | 0,0% | 0,3% | 0,0% | 0,2% | 0,0% | 0,2% | 0,0% |
| SEYAHAT | EUR | 43,6% | 33,7% | 48,2% | 14,7% | 45,7% | 14,1% | 47,4% | 16,9% |
| | TRY | 55,8% | 66,3% | 51,3% | 84,9% | 53,8% | 85,9% | 52,1% | 83,1% |
| | USD | 0,6% | 0,0% | 0,6% | 0,5% | 0,5% | 0,0% | 0,5% | 0,0% |
| SAĞLIK ACİL SAĞLIK | EUR | 0,0% | 0,0% | 0,0% | 0,0% | 0,0% | 0,0% | 0,0% | 0,0% |
| | TRY | 100,0% | 100,0% | 100,0% | 100,0% | 100,0% | 100,0% | 100,0% | 100,0% |
| | USD | 0,0% | 0,0% | 0,0% | 0,0% | 0,0% | 0,0% | 0,0% | 0,0% |
| TAMAMLAYICI SAĞLIK | TRY | 100,0% | 100,0% | 100,0% | 100,0% | 100,0% | 100,0% | 100,0% | 100,0% |
| GÜNDELİK HASTANE TAZMİNATI | TRY | 0,0% | 0,0% | 0,0% | 0,0% | 0,0% | 0,0% | 0,0% | 0,0% |
| HASTALIK | EUR | 0,0% | 0,0% | 0,0% | 0,0% | 0,0% | 0,0% | 0,0% | 0,0% |
| | TRY | 100,0% | 0,0% | 99,8% | 100,0% | 100,0% | 0,0% | 100,0% | 100,0% |
| | USD | 0,0% | 0,0% | 0,2% | 0,0% | 0,0% | 0,0% | 0,0% | 0,0% |

Tablo 7: 2015 Yılı İllere Göre Yazılan Poliçe Adedi Dağılımı**(2015 Ocak - 2015 Mayıs verisi kullanılmıştır.)**

*Verilerin Son Güncellenme Tarihi: 31.01.2017 02:42

| İL | SAĞLIK | | SEYAHAT | | SAĞLIK ACİL SAĞLIK | | HASTALIK | |
|-------------|--------|------|---------|-------|--------------------|------|----------|------|
| | Ferdi | Grup | Ferdi | Grup | Ferdi | Grup | Ferdi | Grup |
| ADANA | 2.865 | 49 | 6.969 | 477 | 798 | 25 | 657 | 0 |
| ADİYAMAN | 235 | 0 | 454 | 39 | 123 | 1 | 168 | 0 |
| AFYON | 444 | 2 | 1.564 | 162 | 166 | 8 | 162 | 0 |
| AĞRI | 125 | 1 | 178 | 49 | 26 | 0 | 26 | 0 |
| AKSARAY | 312 | 1 | 4.798 | 27 | 107 | 2 | 187 | 0 |
| AMASYA | 341 | 0 | 650 | 68 | 90 | 5 | 160 | 0 |
| ANKARA | 18.206 | 360 | 51.270 | 2.993 | 1.932 | 42 | 1.428 | 0 |
| ANTALYA | 13.601 | 22 | 13.716 | 751 | 1.366 | 48 | 983 | 0 |
| ARDAHAN | 29 | 0 | 98 | 7 | 7 | 0 | 4 | 0 |
| ARTVİN | 169 | 0 | 286 | 18 | 54 | 0 | 48 | 0 |
| ASKERİ ARAÇ | 0 | 0 | 0 | 0 | 0 | 0 | 0 | 0 |
| AYDIN | 2.382 | 2 | 4.377 | 627 | 476 | 16 | 293 | 0 |
| BALIKESİR | 2.415 | 12 | 5.765 | 425 | 240 | 9 | 874 | 0 |
| BARTIN | 146 | 1 | 728 | 50 | 72 | 0 | 97 | 0 |
| BATMAN | 116 | 0 | 204 | 68 | 55 | 3 | 65 | 0 |
| BAYBURT | 15 | 0 | 109 | 24 | 2 | 0 | 0 | 0 |
| BİLECİK | 256 | 2 | 347 | 44 | 45 | 2 | 107 | 0 |
| BİNGÖL | 50 | 1 | 205 | 9 | 18 | 0 | 7 | 0 |
| BİTLİS | 73 | 0 | 126 | 53 | 39 | 0 | 32 | 0 |
| BOLU | 571 | 2 | 733 | 86 | 79 | 5 | 102 | 0 |
| BURDUR | 347 | 0 | 1.959 | 36 | 100 | 2 | 30 | 0 |
| BURSA | 9.325 | 129 | 19.781 | 1.281 | 1.133 | 30 | 1.264 | 0 |
| ÇANAKKALE | 818 | 6 | 1.506 | 434 | 90 | 3 | 185 | 0 |
| ÇANKIRI | 100 | 0 | 373 | 13 | 20 | 0 | 10 | 0 |
| ÇORUM | 376 | 1 | 781 | 70 | 154 | 5 | 150 | 0 |
| DENİZLİ | 1.859 | 11 | 4.912 | 491 | 323 | 9 | 276 | 0 |
| DİĞER | 0 | 0 | 5 | 0 | 0 | 0 | 0 | 0 |
| DİYARBAKIR | 399 | 6 | 792 | 145 | 147 | 8 | 138 | 0 |
| DÜZCE | 544 | 3 | 920 | 141 | 200 | 5 | 277 | 0 |
| EDİRNE | 899 | 0 | 5.856 | 68 | 186 | 5 | 60 | 0 |
| ELAZIĞ | 191 | 2 | 777 | 55 | 66 | 2 | 106 | 0 |
| ERZİNCAN | 155 | 0 | 459 | 28 | 29 | 0 | 20 | 0 |
| ERZURUM | 279 | 4 | 848 | 51 | 80 | 2 | 99 | 0 |

Tablo 7: 2015 Yılı İllere Göre Yazılan Poliçe Adedi Dağılımı**(2015 Ocak - 2015 Mayıs verisi kullanılmıştır.)**

*Verilerin Son Güncellenme Tarihi: 31.01.2017 02:42

| | SAĞLIK | | SEYAHAT | | SAĞLIK ACİL SAĞLIK | | HASTALIK | |
|--------------------|---------|-------|---------|--------|--------------------|-----|----------|---|
| ESKİŞEHİR | 1.956 | 30 | 5.999 | 203 | 198 | 8 | 354 | 0 |
| GAZİANTEP | 4.241 | 14 | 4.318 | 474 | 518 | 21 | 1.085 | 0 |
| GİRESUN | 340 | 0 | 1.485 | 55 | 85 | 3 | 119 | 0 |
| GİRNE (KIBRIS) | 3 | 0 | 7 | 0 | 0 | 0 | 0 | 0 |
| GÜMÜŞHANE | 46 | 0 | 123 | 59 | 11 | 0 | 16 | 0 |
| GÜZELYURT (KIBRIS) | 0 | 0 | 0 | 0 | 0 | 0 | 0 | 0 |
| HAKKARİ | 87 | 0 | 69 | 21 | 36 | 0 | 13 | 0 |
| HATAY | 1.252 | 2 | 3.931 | 282 | 247 | 12 | 533 | 0 |
| İÇEL | 2.923 | 23 | 8.124 | 323 | 477 | 24 | 665 | 0 |
| IĞDIR | 44 | 0 | 260 | 73 | 18 | 1 | 4 | 0 |
| ISPARTA | 521 | 0 | 878 | 137 | 99 | 7 | 71 | 0 |
| İSTANBUL | 170.094 | 2.907 | 430.246 | 16.396 | 6.483 | 230 | 5.237 | 0 |
| İZMİR | 15.378 | 274 | 62.377 | 6.006 | 1.568 | 63 | 793 | 6 |
| K.MARAŞ | 662 | 0 | 1.759 | 78 | 135 | 5 | 304 | 0 |
| KARABÜK | 127 | 7 | 397 | 92 | 83 | 2 | 18 | 0 |
| KARAMAN | 288 | 0 | 555 | 24 | 33 | 3 | 82 | 0 |
| KARS | 215 | 0 | 181 | 11 | 47 | 1 | 18 | 0 |
| KASTAMONU | 299 | 0 | 576 | 46 | 277 | 2 | 63 | 0 |
| KAYSERİ | 972 | 16 | 3.587 | 273 | 341 | 11 | 250 | 0 |
| KİLİS | 58 | 2 | 95 | 6 | 17 | 0 | 30 | 0 |
| KIRIKKALE | 240 | 0 | 443 | 40 | 45 | 3 | 68 | 0 |
| KIRKLARELİ | 765 | 4 | 3.094 | 515 | 230 | 13 | 101 | 0 |
| KİRŞEHİR | 90 | 4 | 1.144 | 22 | 42 | 2 | 23 | 0 |
| KOCAELİ | 5.101 | 93 | 7.201 | 668 | 859 | 31 | 754 | 0 |
| KONYA | 2.222 | 9 | 4.534 | 201 | 696 | 9 | 492 | 0 |
| KÜTAHYA | 424 | 3 | 906 | 190 | 85 | 2 | 143 | 0 |
| LEFKOŞE (KIBRIS) | 70 | 1 | 6 | 0 | 0 | 0 | 0 | 0 |
| MAGUSA (KIBRIS) | 0 | 0 | 2 | 0 | 0 | 0 | 0 | 0 |
| MALATYA | 458 | 4 | 795 | 79 | 65 | 2 | 133 | 0 |
| MANİSA | 2.168 | 6 | 2.622 | 341 | 302 | 15 | 240 | 0 |
| MARDİN | 436 | 4 | 614 | 105 | 124 | 4 | 125 | 0 |
| MUĞLA | 5.867 | 8 | 6.104 | 472 | 482 | 31 | 431 | 0 |
| MUŞ | 36 | 0 | 224 | 33 | 21 | 0 | 11 | 0 |
| NEVŞEHİR | 299 | 0 | 793 | 41 | 212 | 2 | 144 | 0 |

Tablo 7: 2015 Yılı İllere Göre Yazılan Poliçe Adedi Dağılımı

(2015 Ocak - 2015 Mayıs verisi kullanılmıştır.)

*Verilerin Son Güncellenme Tarihi: 31.01.2017 02:42

| | SAĞLIK | | SEYAHAT | | SAĞLIK ACİL SAĞLIK | | HASTALIK | |
|-----------|--------|----|---------|-----|--------------------|----|----------|---|
| NİĞDE | 145 | 1 | 290 | 16 | 37 | 3 | 122 | 0 |
| ORDU | 790 | 2 | 1.197 | 115 | 146 | 13 | 156 | 0 |
| OSMANİYE | 329 | 0 | 349 | 43 | 87 | 3 | 263 | 0 |
| RİZE | 271 | 1 | 746 | 28 | 89 | 0 | 48 | 0 |
| SAKARYA | 1.985 | 10 | 2.070 | 315 | 372 | 11 | 241 | 0 |
| SAMSUN | 1.672 | 5 | 3.259 | 146 | 343 | 12 | 394 | 0 |
| ŞANLIURFA | 498 | 2 | 1.022 | 112 | 263 | 2 | 440 | 0 |
| SİİRT | 21 | 1 | 93 | 57 | 15 | 1 | 42 | 0 |
| SİNOP | 80 | 0 | 417 | 30 | 54 | 1 | 13 | 0 |
| ŞIRNAK | 81 | 0 | 159 | 52 | 49 | 0 | 22 | 0 |
| SİVAS | 285 | 2 | 1.537 | 94 | 118 | 1 | 88 | 0 |
| TEKİRDAĞ | 2.622 | 23 | 6.524 | 268 | 481 | 17 | 449 | 0 |
| TOKAT | 423 | 4 | 695 | 53 | 89 | 4 | 81 | 0 |
| TRABZON | 1.090 | 7 | 2.456 | 113 | 240 | 7 | 286 | 0 |
| TUNCELİ | 17 | 1 | 276 | 22 | 5 | 0 | 5 | 0 |
| UŞAK | 536 | 1 | 707 | 160 | 152 | 6 | 124 | 0 |
| VAN | 310 | 1 | 752 | 29 | 80 | 7 | 95 | 0 |
| YALOVA | 922 | 1 | 889 | 121 | 83 | 7 | 215 | 0 |
| YOZGAT | 134 | 0 | 688 | 497 | 64 | 1 | 35 | 0 |
| YURTDIŞI | 382 | 2 | 1.872 | 164 | 17 | 0 | 2 | 0 |
| ZONGULDAK | 1.050 | 4 | 1.363 | 188 | 311 | 9 | 299 | 0 |

Tablo 8: Poliçe Durumuna Göre Yıllar Bazında Yazılan Poliçe Adedi Dağılımı

(2011 Ocak - 2015 Mayıs verisi kullanılmıştır.

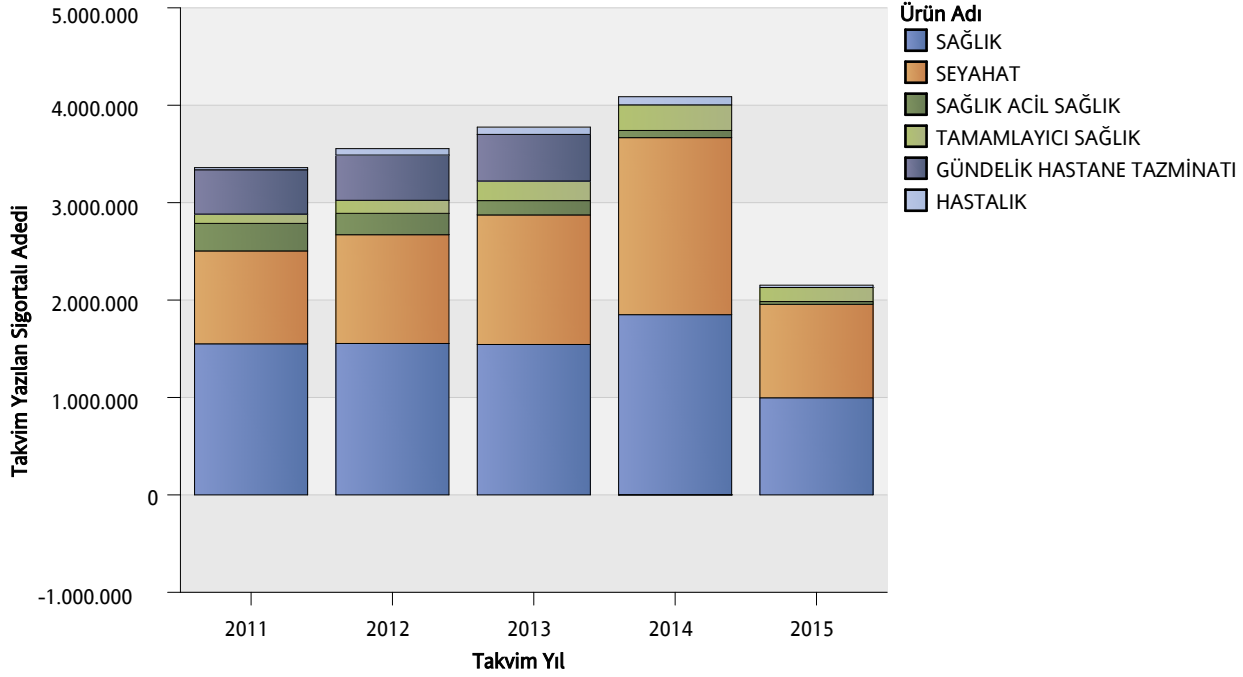
*Verilerin Son Güncellenme Tarihi: 31.01.2017 02:42

| | | 2011 | 2012 | 2013 | 2014 | 2015 |
|----------------------------|-------|------|------|------|------|------|
| GÜNDELİK HASTANE TAZMİNATI | İPTAL | 0% | 1% | 0% | 0,0% | 0,0% |
| | MERİ | 100% | 99% | 100% | 100% | 0,0% |
| HASTALIK | İPTAL | 29% | 8% | 7% | 10% | 19% |
| | MERİ | 71% | 92% | 93% | 90% | 81% |
| SAĞLIK | İPTAL | 9% | 11% | 9% | 9% | 8% |
| | MERİ | 91% | 89% | 91% | 91% | 92% |
| SAĞLIK ACİL SAĞLIK | İPTAL | 21% | 18% | 17% | 23% | 19% |
| | MERİ | 79% | 82% | 83% | 77% | 81% |
| SEYAHAT | İPTAL | 7% | 8% | 7% | 6% | 7% |
| | MERİ | 93% | 92% | 93% | 94% | 93% |
| TAMAMLAYICI SAĞLIK | İPTAL | 22% | 13% | 12% | 15% | 17% |
| | MERİ | 78% | 87% | 88% | 85% | 83% |

Grafik 1: Yazılan Sigortalı Sayısı Dağılımı

(2011 Ocak - 2015 Mayıs verisi kullanılmıştır.)

*Verilerin Son Güncellenme Tarihi: 31.01.2017 02:42

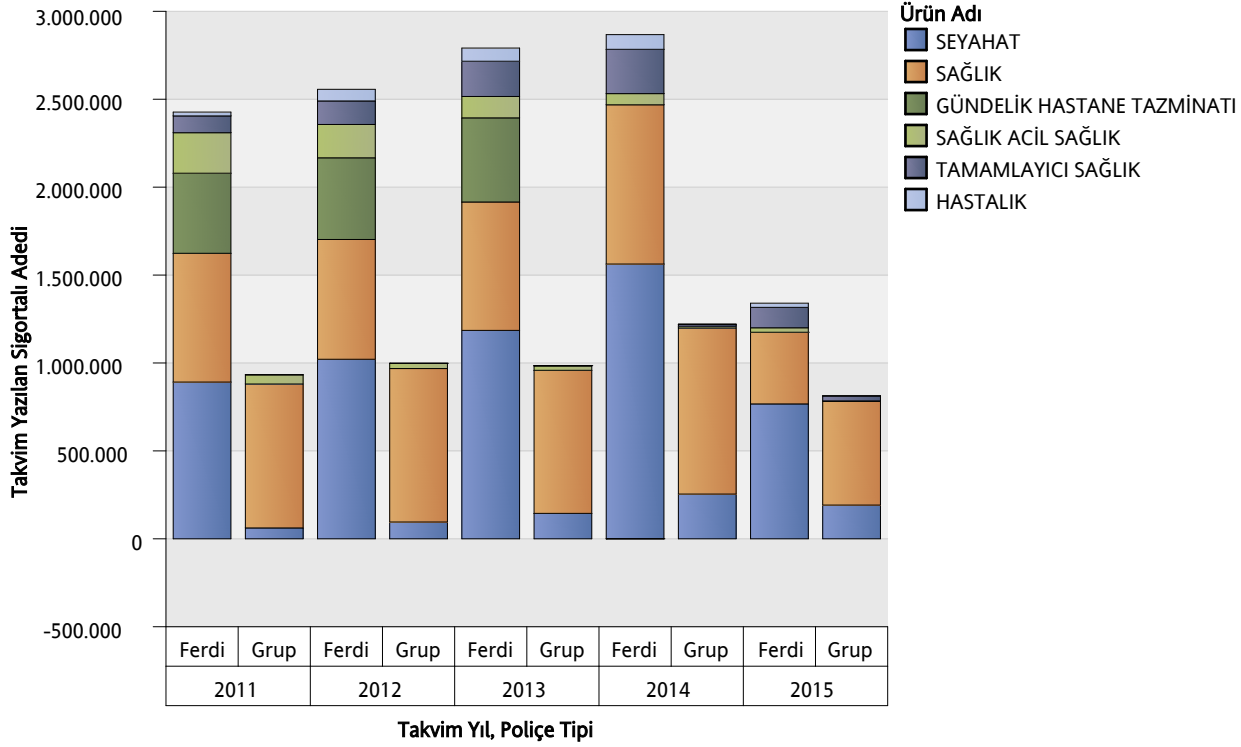


| ÜRÜN GRUBU | 2011 | 2012 | 2013 | 2014 | 2015 |
|----------------------------|-----------|-----------|-----------|-----------|---------|
| SAĞLIK | 1.551.043 | 1.554.177 | 1.543.840 | 1.850.241 | 996.984 |
| SEYAHAT | 953.329 | 1.116.652 | 1.330.161 | 1.817.123 | 959.262 |
| SAĞLIK ACİL SAĞLIK | 282.492 | 219.361 | 147.011 | 73.728 | 28.475 |
| TAMAMLAYICI SAĞLIK | 95.541 | 133.761 | 201.075 | 262.937 | 144.143 |
| GÜNDELİK HASTANE TAZMİNATI | 455.398 | 464.536 | 478.514 | -4 | 0 |
| HASTALIK | 21.904 | 66.157 | 74.982 | 83.627 | 23.978 |

Grafik 2: Ürün Grubu ve Poliçe Tipine Göre Yazılan Sigortalı Sayısı Dağılımı

(2011 Ocak - 2015 Mayıs verisi kullanılmıştır.)

*Verilerin Son Güncellenme Tarihi: 31.01.2017 02:42

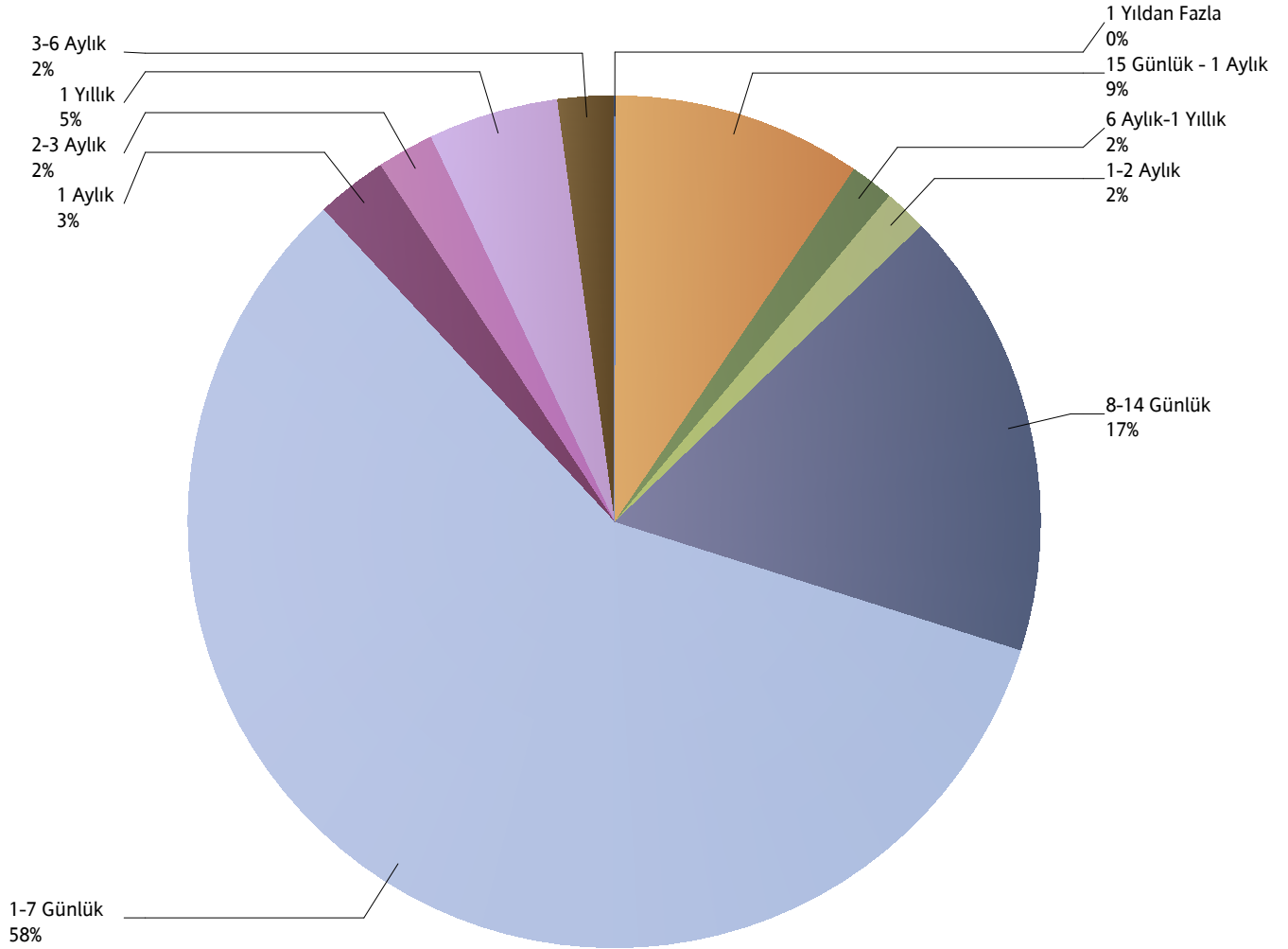


| ÜRÜN GRUBU | 2011 | | 2012 | | 2013 | | 2014 | | 2015 | |
|----------------------------|---------|---------|---------|-----------|---------|-----------|-----------|---------|---------|---------|
| | Ferdî | Grup | Grup | Ferdî | Grup | Ferdî | Ferdî | Grup | Ferdî | Grup |
| SAĞLIK | 732.442 | 818.601 | 872.857 | 681.320 | 813.621 | 730.219 | 905.773 | 944.468 | 407.391 | 589.593 |
| SEYAHAT | 891.418 | 61.911 | 95.559 | 1.021.093 | 144.766 | 1.185.395 | 1.562.650 | 254.473 | 767.327 | 191.935 |
| SAĞLIK ACİL SAĞLIK | 230.310 | 52.182 | 29.804 | 189.557 | 25.390 | 121.621 | 63.506 | 10.222 | 25.589 | 2.886 |
| TAMAMLAYICI SAĞLIK | 95.541 | 0 | 0 | 133.761 | 782 | 200.293 | 251.945 | 10.992 | 115.957 | 28.186 |
| GÜNDELİK HASTANE TAZMİNATI | 455.398 | 0 | 0 | 464.536 | 0 | 478.514 | -4 | 0 | 0 | 0 |
| HASTALIK | 21.730 | 174 | 0 | 66.157 | 0 | 74.982 | 83.467 | 160 | 23.833 | 145 |

Grafik 3: Yazılan Seyahat Sigortalarında Vade Dağılımı

(2015 Ocak - 2015 Mayıs verisi kullanılmıştır.)

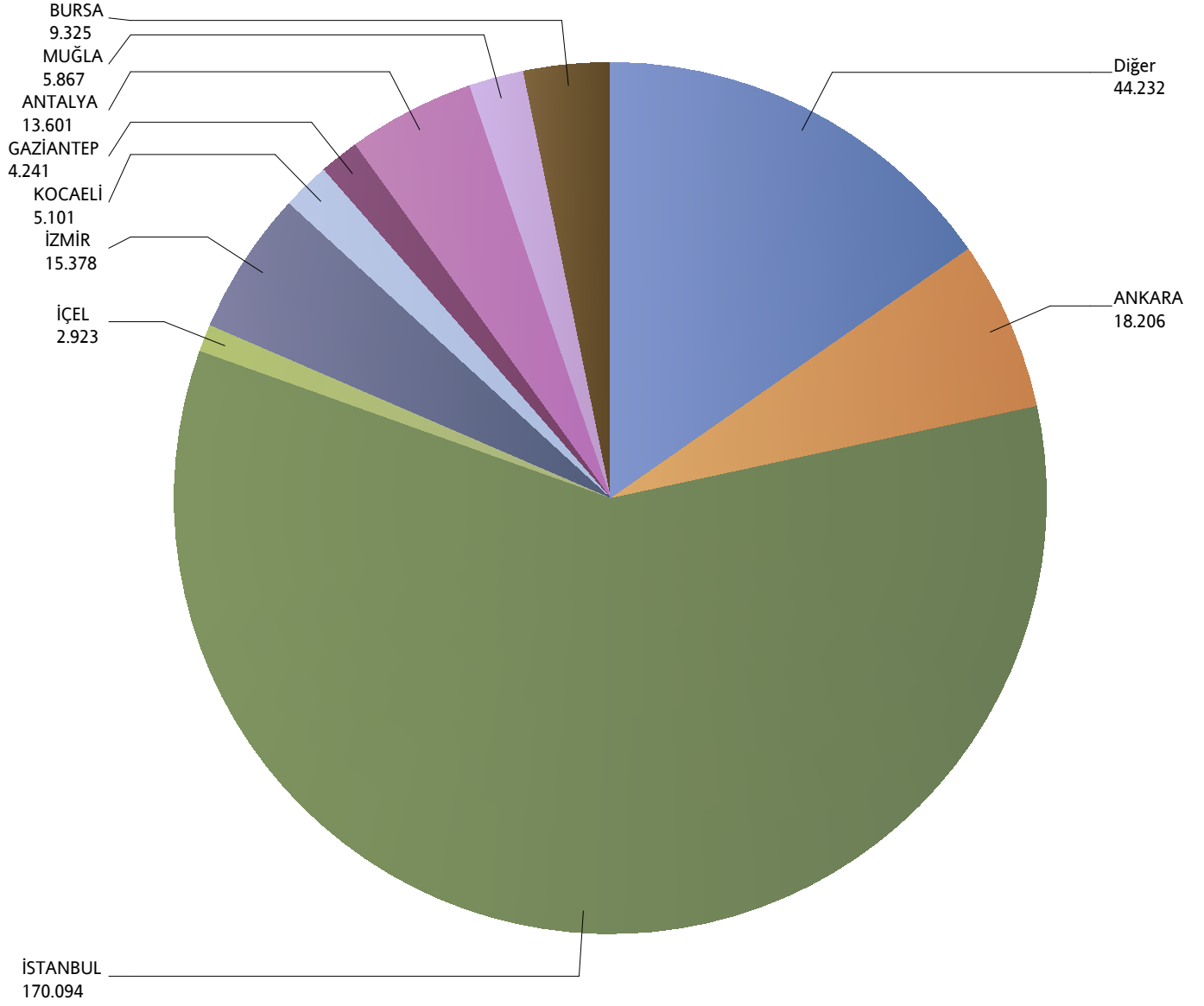
*Verilerin Son Güncellenme Tarihi: 31.01.2017 02:42



Grafik 4: Yazılan Bireysel Sağlık Sigortaları Poliçe Adetlerinin 2015 Yılı İller Dağılımı

(2015 Ocak - 2015 Mayıs verisi kullanılmıştır.)

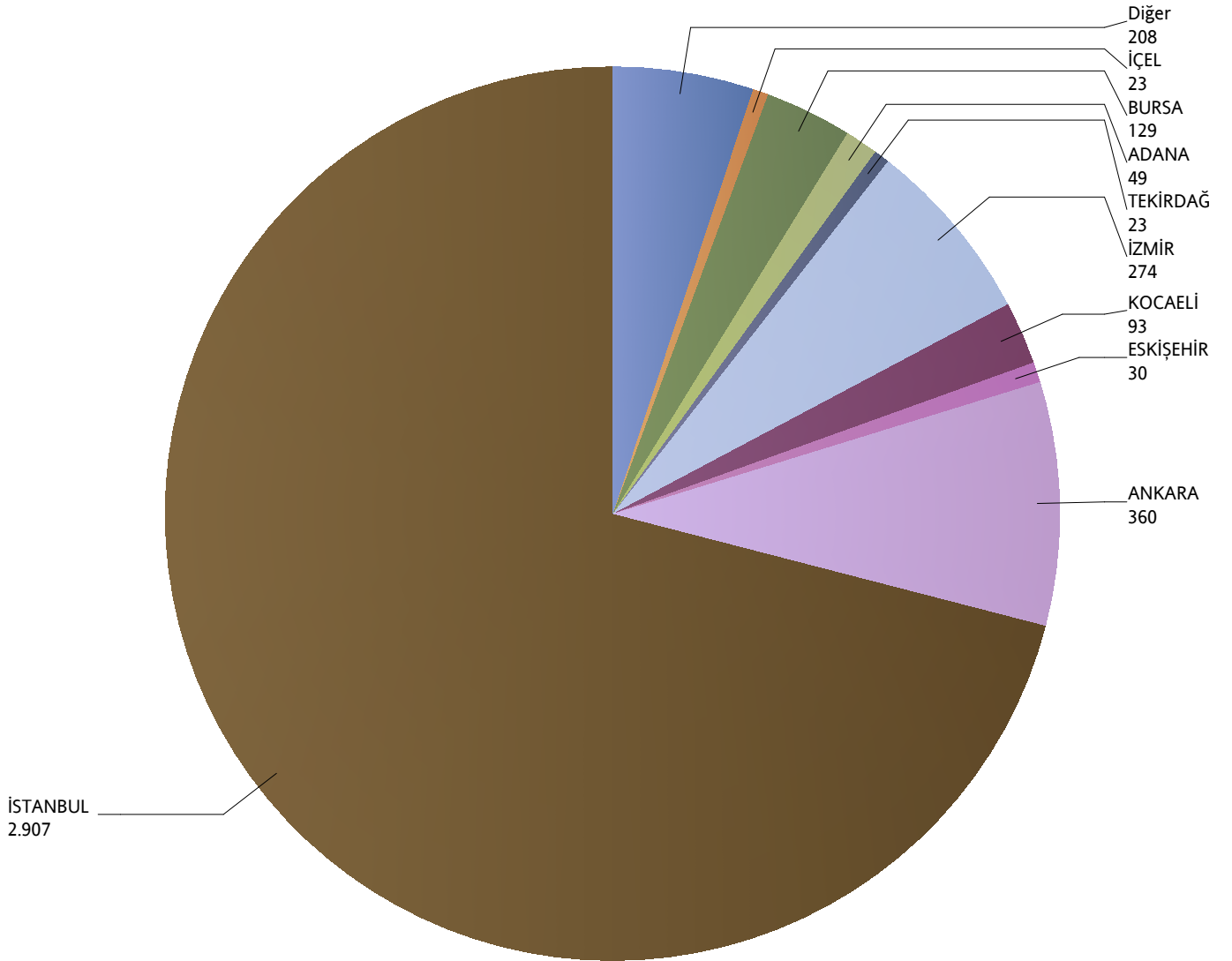
*Verilerin Son Güncellenme Tarihi: 31.01.2017 02:42



Grafik 5: Yazılan Kurumsal Sağlık Sigortaları Poliçe Adetlerinin 2015 Yılı İller Dağılımı

(2015 Ocak - 2015 Mayıs verisi kullanılmıştır.)

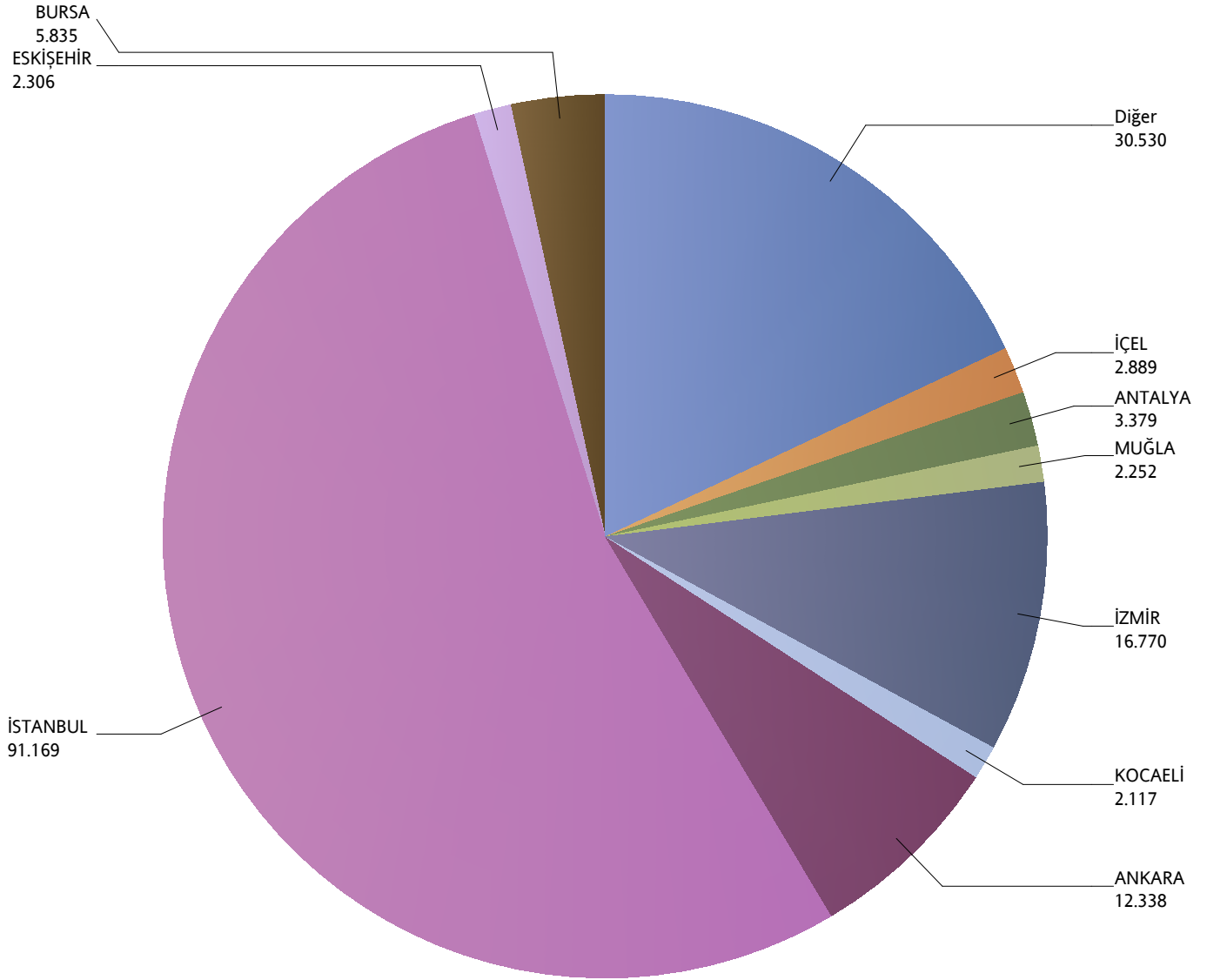
*Verilerin Son Güncellenme Tarihi: 31.01.2017 02:42



Grafik 6: Yazılan Bireysel Seyahat Sigortaları Poliçe Adetlerinin 2015 Yılı İller Dağılımı

(2015 Ocak - 2015 Mayıs verisi kullanılmıştır.)

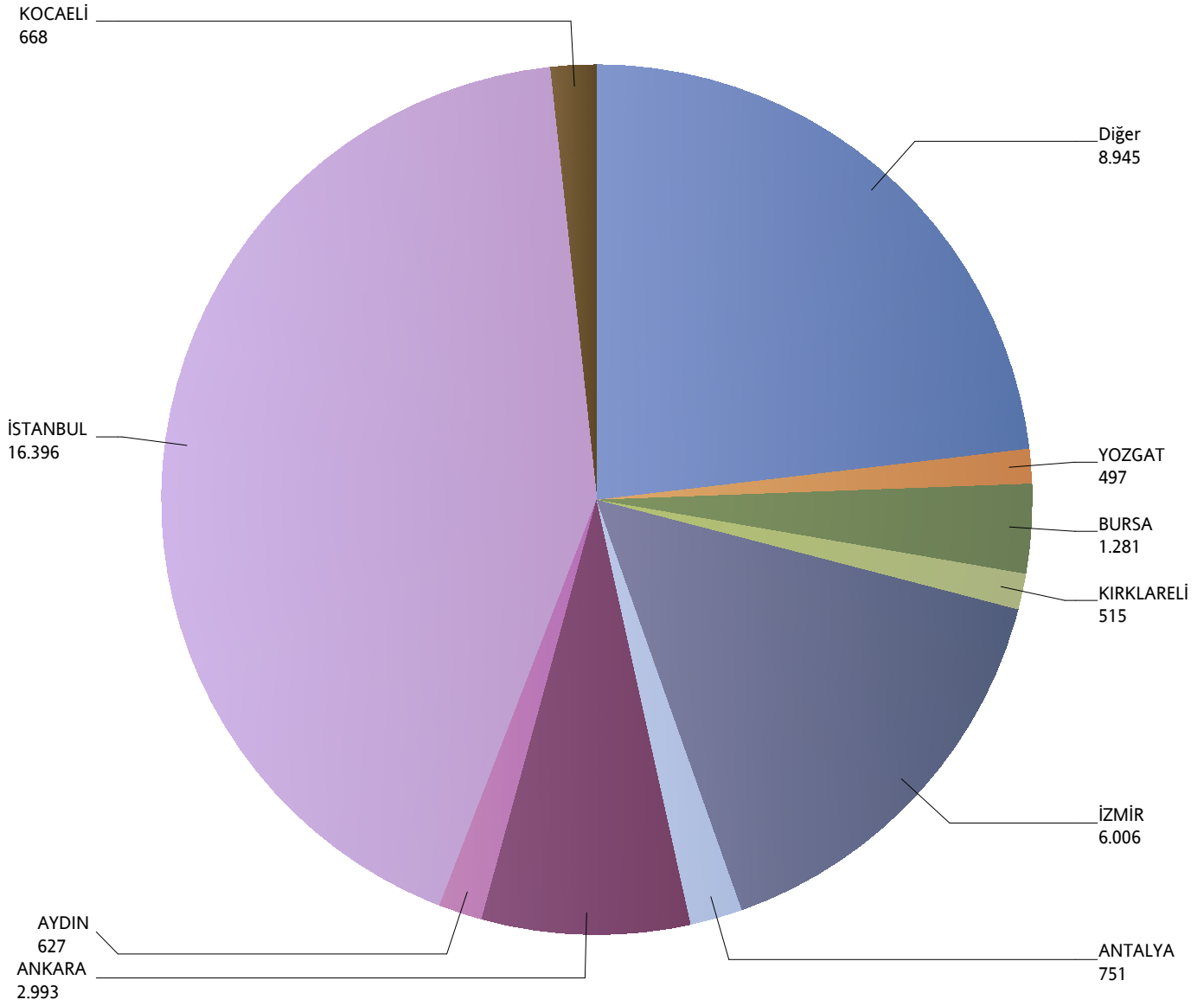
*Verilerin Son Güncellenme Tarihi: 31.01.2017 02:42



Grafik 7: Yazılan Kurumsal Seyahat Sigortaları Poliçe Adetlerinin 2015 Yılı İller Dağılımı

(2015 Ocak - 2015 Mayıs verisi kullanılmıştır.)

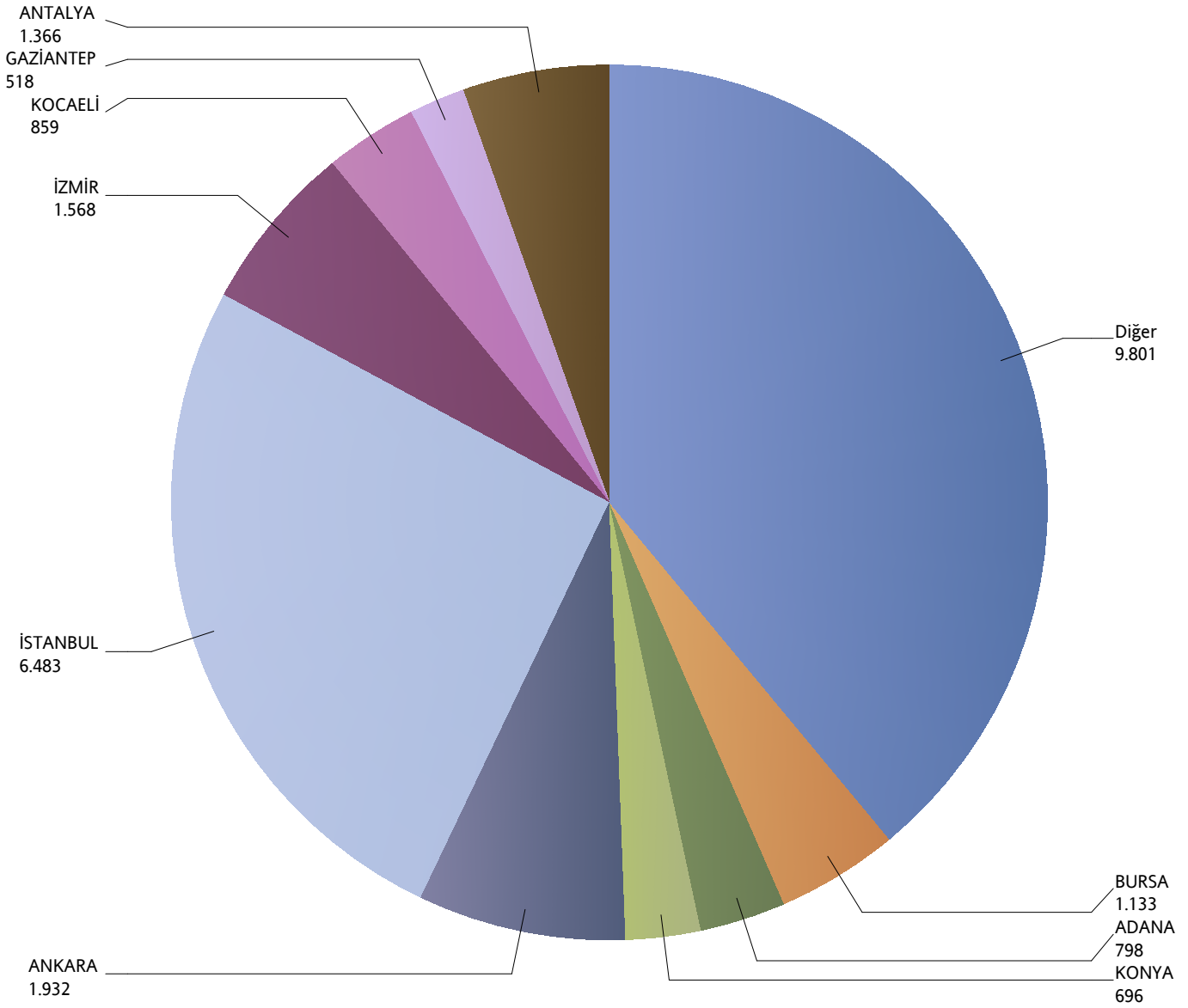
*Verilerin Son Güncellenme Tarihi: 31.01.2017 02:42



Grafik 8: Yazılan Bireysel Acil Sağlık Sigortaları Poliçe Adetlerinin 2015 Yılı İller Dağılımı

(2015 Ocak - 2015 Mayıs verisi kullanılmıştır.)

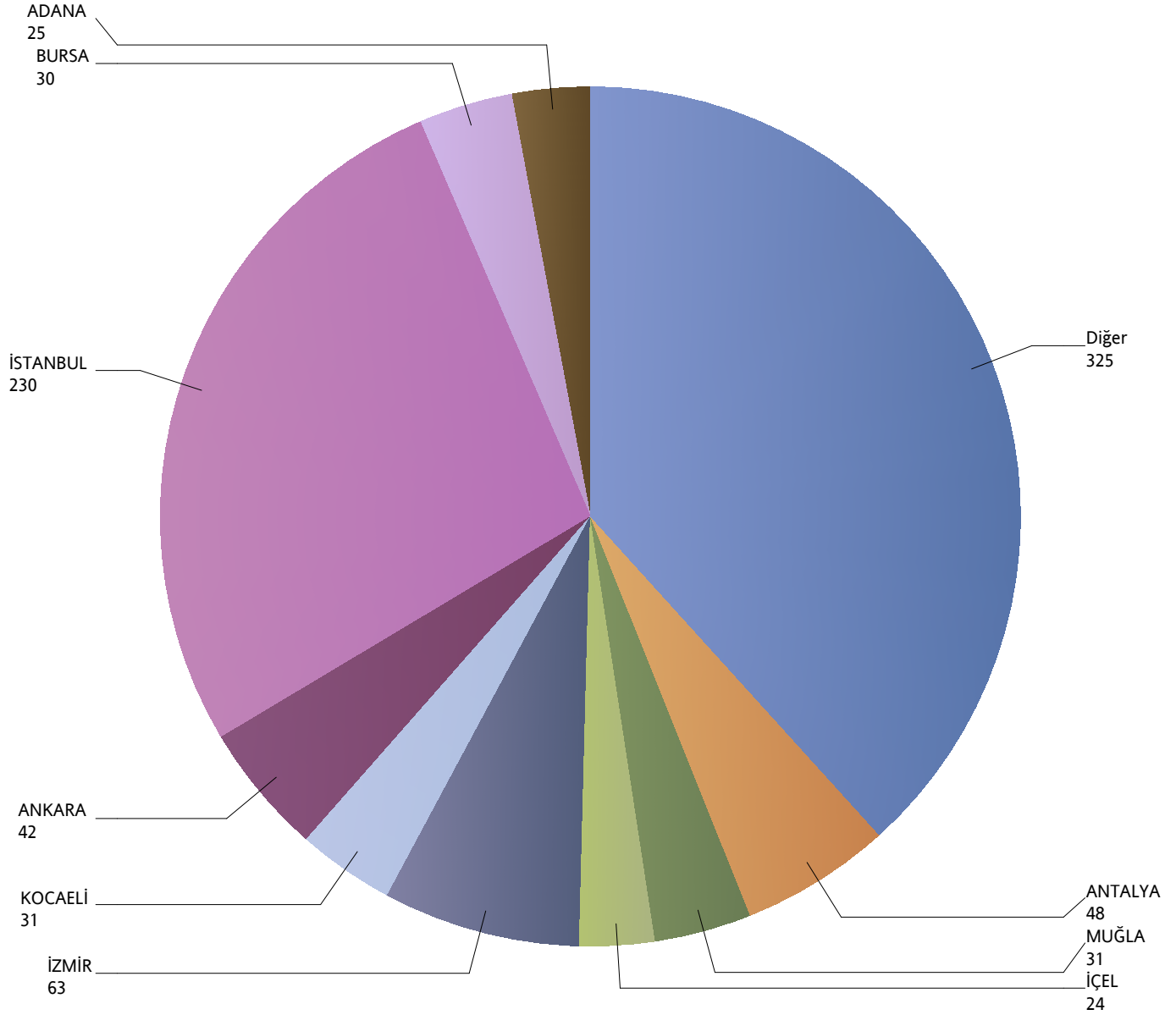
*Verilerin Son Güncellenme Tarihi: 31.01.2017 02:42



Grafik 9: Yazılan Kurumsal Acil Seyahat Sigortaları Poliçe Adetlerinin 2015 Yılı İller Dağılımı

(2015 Ocak - 2015 Mayıs verisi kullanılmıştır.)

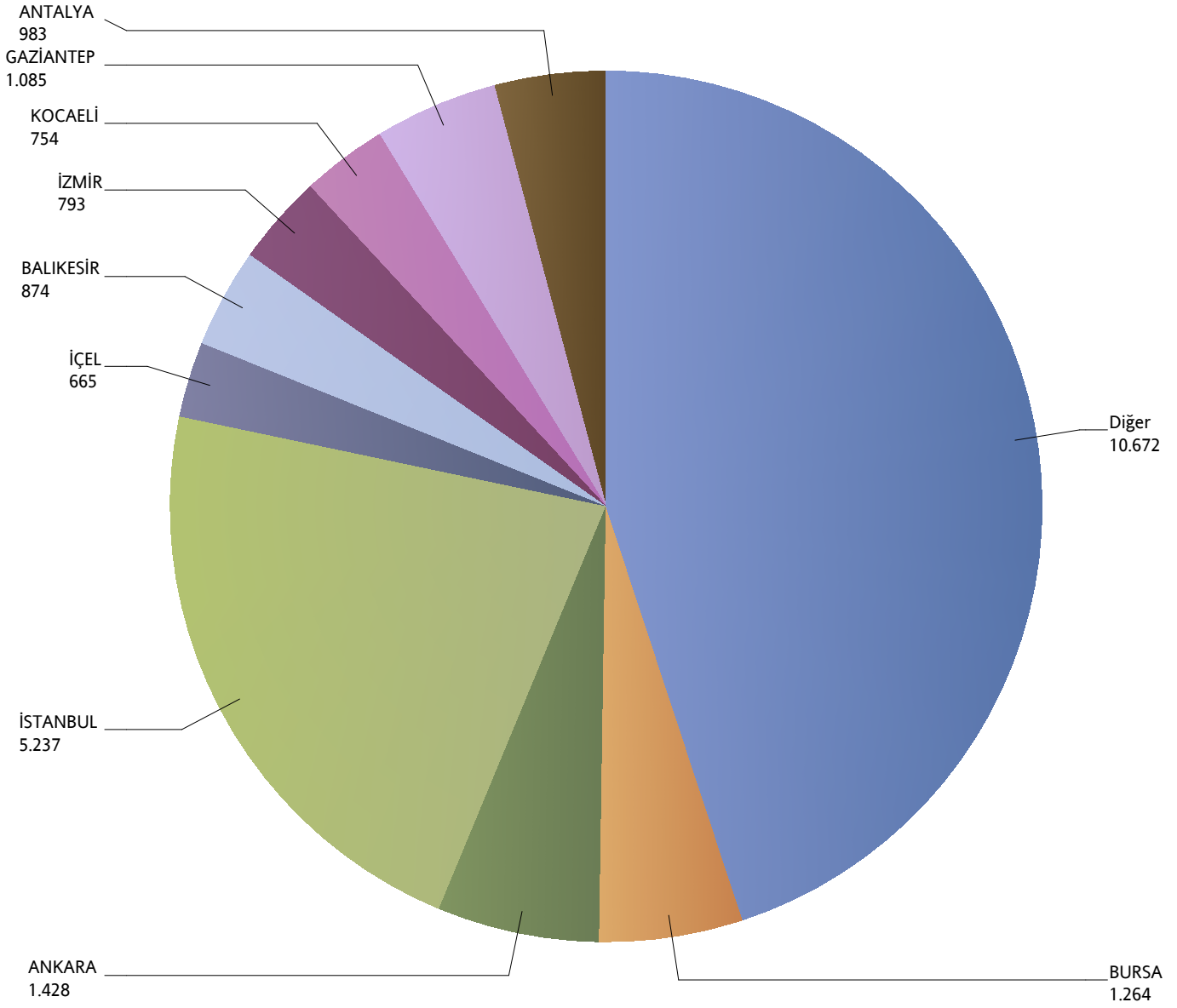
*Verilerin Son Güncellenme Tarihi: 31.01.2017 02:42



Grafik 10: Yazılan Bireysel Hastalık Sigortaları Poliçe Adetlerinin 2015 Yılı İller Dağılımı

(2015 Ocak - 2015 Mayıs verisi kullanılmıştır.)

*Verilerin Son Güncellenme Tarihi: 31.01.2017 02:42



Grafik 11: Yazılan Bireysel Gündelik Hastane Tazminatı Sigortaları Poliçe Adetlerinin 2015 Yılı İller Dağılımı

(2015 Ocak - 2015 Mayıs verisi kullanılmıştır.)

01.01.2015 tarihi itibari ile Bireysel Gündelik Hastane Tazminatı Sigortaları Poliçe Adedi bulunmamaktadır.

*Verilerin Son Güncellenme Tarihi: 31.01.2017 02:42