

Şubat  
2015

SAGMER İstatistikleri



Sigorta  
**Bilgi ve Gözetim**  
Merkezi





**Tablo 2: Pazarlama Yöntemine Göre Yazılan Poliçe Adedi Dağılımı**

\*Verilerin Son Güncellenme Tarihi: 31.01.2017 02:42

ÜRÜN GRUBU	ÜRETİM KAYNAĞI	2014				2015			
		Şubat		Ocak - Şubat		Şubat		Ocak - Şubat	
		Ferdi	Grup	Ferdi	Grup	Ferdi	Grup	Ferdi	Grup
SAĞLIK	ACENTE	54,2%	36,2%	54,4%	33,0%	62,3%	26,0%	60,9%	25,3%
	BANKA	27,3%	1,1%	25,0%	1,8%	14,4%	0,3%	14,5%	0,4%
	BROKER	4,8%	25,5%	4,9%	20,5%	4,4%	18,5%	5,2%	12,7%
	ÇAĞRI MERKEZİ	0,2%	0,0%	0,2%	0,0%	6,3%	0,0%	5,8%	0,0%
	DİREKT	8,3%	37,1%	9,6%	44,6%	6,4%	55,0%	7,6%	61,5%
	SATIŞ OFİSİ	0,1%	0,0%	0,2%	0,2%	0,1%	0,2%	0,1%	0,0%
	WEB	5,0%	0,0%	5,6%	0,0%	6,1%	0,0%	5,8%	0,0%
SEYAHAT	ACENTE	84,1%	6,9%	84,3%	7,2%	70,2%	82,4%	70,6%	82,8%
	ATM	0,0%	0,0%	0,0%	0,0%	0,0%	0,0%	0,0%	0,0%
	BANKA	4,5%	0,2%	4,7%	0,2%	5,6%	0,4%	5,7%	0,6%
	BROKER	1,2%	0,0%	1,3%	0,0%	0,8%	0,0%	0,9%	0,1%
	ÇAĞRI MERKEZİ	0,4%	0,0%	0,4%	0,0%	0,4%	0,0%	0,4%	0,0%
	DİĞER	0,0%	0,0%	0,0%	0,0%	0,0%	0,0%	0,0%	0,0%
	DİREKT	2,6%	1,8%	2,7%	2,0%	0,6%	4,2%	0,8%	3,8%
	SATIŞ OFİSİ	0,0%	0,0%	0,1%	0,0%	0,1%	0,0%	0,1%	0,0%
WEB	7,0%	91,0%	6,5%	90,6%	22,3%	13,0%	21,6%	12,7%	
SAĞLIK ACİL SAĞLIK	ACENTE	16,2%	5,2%	19,8%	7,9%	18,0%	13,5%	19,4%	26,5%
	ATM	0,0%	0,0%	0,0%	0,0%	0,0%	0,0%	0,6%	0,0%
	BANKA	66,0%	94,3%	60,7%	91,3%	67,1%	86,5%	63,9%	73,5%
	BROKER	6,1%	0,0%	6,8%	0,0%	3,0%	0,0%	4,0%	0,0%
	ÇAĞRI MERKEZİ	0,1%	0,0%	0,0%	0,0%	0,0%	0,0%	0,0%	0,0%
	DİREKT	11,2%	0,0%	10,3%	0,5%	11,3%	0,0%	11,5%	0,0%
	SATIŞ OFİSİ	0,0%	0,0%	0,0%	0,0%	0,0%	0,0%	0,0%	0,0%
	WEB	0,5%	0,5%	2,4%	0,3%	0,6%	0,0%	0,5%	0,0%
TAMAMLAYICI SAĞLIK	ACENTE	6,6%	60,0%	6,6%	68,8%	32,1%	50,0%	29,5%	59,2%
	BANKA	92,9%	0,0%	92,9%	0,0%	66,3%	0,0%	69,1%	0,0%
	BROKER	0,4%	40,0%	0,5%	31,2%	1,6%	36,4%	1,4%	20,4%
	DİREKT	0,0%	0,0%	0,0%	0,0%	0,0%	13,6%	0,0%	20,4%
GÜNDELİK HASTANE TAZMİNATI	BANKA	0,0%	0,0%	100,0%	0,0%	0,0%	0,0%	0,0%	0,0%
HASTALIK	ACENTE	4,3%	0,0%	3,3%	0,0%	22,8%	0,0%	14,0%	0,0%
	ATM	0,5%	0,0%	0,2%	0,0%	0,0%	0,0%	0,0%	0,0%
	BANKA	93,0%	0,0%	94,3%	0,0%	76,1%	0,0%	84,0%	0,0%
	BROKER	0,0%	0,0%	0,0%	100,0%	0,0%	0,0%	0,0%	100,0%
	ÇAĞRI MERKEZİ	0,3%	0,0%	0,2%	0,0%	0,0%	0,0%	0,0%	0,0%

**Tablo 2: Pazarlama Yöntemine Göre Yazılan Poliçe Adedi Dağılımı**

\*Verilerin Son Güncellenme Tarihi: 31.01.2017 02:42

		2014				2015			
		Şubat		Ocak - Şubat		Şubat		Ocak - Şubat	
HASTALIK	DİREKT	1,9%	0,0%	1,9%	0,0%	1,2%	0,0%	2,0%	0,0%

**Tablo 3: Yenileme Yapısına Göre Yazılan Poliçe Adetleri Dağılımı**

\*Verilerin Son Güncellenme Tarihi: 31.01.2017 02:42

ÜRÜN GRUBU	YENİLEME TİPİ	2014				2015			
		Şubat		Ocak - Şubat		Şubat		Ocak - Şubat	
		Ferdi	Grup	Ferdi	Grup	Ferdi	Grup	Ferdi	Grup
SAĞLIK	Geçiş	3,3%	0,5%	3,5%	0,5%	2,6%	1,7%	2,8%	0,8%
	Yeni İş	26,7%	38,2%	26,7%	46,0%	43,3%	36,2%	43,0%	52,7%
	Yenileme	70,0%	61,2%	69,8%	53,5%	54,1%	62,1%	54,2%	46,6%
SEYAHAT	Geçiş	3,3%	1,6%	3,4%	1,8%	1,7%	67,7%	1,7%	66,4%
	Yeni İş	84,8%	98,4%	84,3%	98,2%	87,8%	32,3%	87,2%	33,6%
	Yenileme	11,9%	0,0%	12,3%	0,0%	10,6%	0,0%	11,1%	0,0%
SAĞLIK ACİL SAĞLIK	Geçiş	0,0%	0,0%	0,1%	0,0%	0,0%	0,0%	0,0%	0,0%
	Yeni İş	83,5%	77,3%	84,7%	77,7%	91,0%	0,0%	91,9%	14,1%
	Yenileme	16,5%	22,7%	15,2%	22,3%	9,0%	100,0%	8,1%	85,9%
TAMAMLAYICI SAĞLIK	Geçiş	0,3%	0,0%	0,2%	0,0%	0,5%	0,0%	0,5%	0,0%
	Yeni İş	99,3%	100,0%	99,4%	100,0%	95,6%	81,8%	95,9%	71,4%
	Yenileme	0,4%	0,0%	0,4%	0,0%	3,9%	18,2%	3,6%	28,6%
GÜNDELİK HASTANE TAZMİNATI	Yeni İş	0,0%	0,0%	0,0%	0,0%	0,0%	0,0%	0,0%	0,0%
	Yenileme	0,0%	0,0%	100,0%	0,0%	0,0%	0,0%	0,0%	0,0%
HASTALIK	Geçiş	2,4%	0,0%	1,5%	0,0%	21,8%	0,0%	12,7%	0,0%
	Yeni İş	81,6%	0,0%	83,8%	100,0%	71,0%	0,0%	79,5%	0,0%
	Yenileme	16,0%	0,0%	14,6%	0,0%	7,2%	0,0%	7,8%	100,0%

**Tablo 4: Sağlık Sigortalarında Yenileme Yılına Göre Yazılan Poliçe Adedi Dağılımı**

\*Verilerin Son Güncellenme Tarihi: 31.01.2017 02:42

ÜRÜN GRUBU	YENİLEME YILI	2014				2015			
		Şubat		Ocak - Şubat		Şubat		Ocak - Şubat	
		Ferdi	Grup	Ferdi	Grup	Ferdi	Grup	Ferdi	Grup
SAĞLIK	0-4	80,2%	75,0%	79,9%	82,3%	80,7%	73,0%	81,5%	77,5%
	5-10	13,2%	21,9%	13,5%	14,0%	12,3%	21,0%	11,7%	18,1%
	11-20	6,3%	3,1%	6,3%	3,3%	6,6%	5,8%	6,4%	4,0%
	20<	0,3%	0,0%	0,3%	0,4%	0,4%	0,2%	0,4%	0,4%

**Tablo 5: Vade Yapısına Göre Yazılan Poliçe Adedi Dağılımı**

\*Verilerin Son Güncellenme Tarihi: 31.01.2017 02:42

ÜRÜN GRUBU	VADE SÜRESİ (AY)	2014				2015			
		Şubat		Ocak - Şubat		Şubat		Ocak - Şubat	
		Ferdi	Grup	Ferdi	Grup	Ferdi	Grup	Ferdi	Grup
SAĞLIK	1	19,8%	4,2%	18,7%	20,5%	31,4%	6,3%	30,2%	13,5%
	2-6	16,6%	38,4%	17,2%	34,0%	15,1%	28,2%	16,5%	26,3%
	7-12	63,6%	57,4%	64,1%	45,4%	53,5%	65,5%	53,3%	60,2%
SEYAHAT	1	99,1%	100,0%	99,0%	100,0%	99,2%	99,6%	99,1%	99,6%
	2-6	0,8%	0,0%	0,8%	0,0%	0,7%	0,4%	0,7%	0,4%
	7-12	0,1%	0,0%	0,2%	0,0%	0,1%	0,0%	0,2%	0,0%
SAĞLIK ACİL SAĞLIK	1	65,9%	0,0%	60,0%	0,5%	73,4%	0,0%	74,5%	0,0%
	2-6	9,7%	1,4%	9,4%	3,4%	12,2%	5,8%	11,3%	15,0%
	7-12	24,5%	98,6%	30,6%	96,1%	14,5%	94,2%	14,2%	85,0%
TAMAMLAYICI SAĞLIK	1	95,3%	0,0%	95,0%	0,0%	87,2%	27,3%	88,0%	18,4%
	2-6	2,0%	20,0%	2,2%	50,0%	5,8%	36,4%	5,7%	38,8%
	7-12	2,7%	80,0%	2,8%	50,0%	7,0%	36,4%	6,3%	42,9%
GÜNDELİK HASTANE TAZMİNATI	1	0,0%	0,0%	0,0%	0,0%	0,0%	0,0%	0,0%	0,0%
	7-12	0,0%	0,0%	100,0%	0,0%	0,0%	0,0%	0,0%	0,0%
HASTALIK	1	79,9%	0,0%	80,3%	0,0%	59,4%	0,0%	64,0%	0,0%
	2-6	13,2%	0,0%	11,4%	0,0%	38,4%	0,0%	34,4%	0,0%
	7-12	6,9%	0,0%	8,3%	100,0%	2,1%	0,0%	1,6%	100,0%



**Tablo 6: Döviz Tipine Göre Yazılan Poliçe Adedi Dağılımı**

\*Verilerin Son Güncellenme Tarihi: 31.01.2017 02:42

ÜRÜN GRUBU	DÖVİZ TİPİ	2014				2015			
		Şubat		Ocak - Şubat		Şubat		Ocak - Şubat	
		Ferdi	Grup	Ferdi	Grup	Ferdi	Grup	Ferdi	Grup
SAĞLIK	EUR	0,0%	0,0%	0,0%	0,0%	0,0%	0,0%	0,0%	0,0%
	TRY	99,7%	100,0%	99,7%	100,0%	99,8%	100,0%	99,8%	100,0%
	USD	0,3%	0,0%	0,3%	0,0%	0,2%	0,0%	0,2%	0,0%
SEYAHAT	EUR	54,0%	12,9%	54,2%	11,7%	48,6%	17,6%	49,5%	20,5%
	TRY	45,6%	86,6%	45,3%	87,8%	51,0%	82,4%	49,9%	79,5%
	USD	0,5%	0,6%	0,6%	0,5%	0,4%	0,0%	0,5%	0,0%
SAĞLIK ACİL SAĞLIK	EUR	0,0%	0,0%	0,0%	0,0%	0,0%	0,0%	0,0%	0,0%
	TRY	100,0%	100,0%	100,0%	100,0%	100,0%	100,0%	100,0%	100,0%
	USD	0,0%	0,0%	0,0%	0,0%	0,0%	0,0%	0,0%	0,0%
TAMAMLAYICI SAĞLIK	TRY	100,0%	100,0%	100,0%	100,0%	100,0%	100,0%	100,0%	100,0%
GÜNDELİK HASTANE TAZMİNATI	TRY	0,0%	0,0%	100,0%	0,0%	0,0%	0,0%	0,0%	0,0%
HASTALIK	EUR	0,0%	0,0%	0,0%	0,0%	0,0%	0,0%	0,0%	0,0%
	TRY	99,6%	0,0%	99,8%	100,0%	100,0%	0,0%	100,0%	100,0%
	USD	0,4%	0,0%	0,2%	0,0%	0,0%	0,0%	0,0%	0,0%

**Tablo 7: 2015 Yılı İllere Göre Yazılan Poliçe Adedi Dağılımı**

( 2015 Ocak - 2015 Şubat verisi kullanılmıştır.)

\*Verilerin Son Güncellenme Tarihi: 31.01.2017 02:42

İL	SAĞLIK		SEYAHAT		SAĞLIK ACİL SAĞLIK		HASTALIK	
	Ferdi	Grup	Ferdi	Grup	Ferdi	Grup	Ferdi	Grup
ADANA	1.166	44	2.409	152	384	0	374	0
ADYAMAN	73	0	156	16	84	0	85	0
AFYON	173	1	318	41	67	1	87	0
AĞRI	28	0	49	1	14	0	13	0
AKSARAY	124	1	562	8	39	-2	114	0
AMASYA	111	0	160	9	58	0	53	0
ANKARA	7.105	173	17.329	963	677	0	698	0
ANTALYA	3.837	16	5.158	276	301	6	513	0
ARDAHAN	9	0	14	1	3	0	2	0
ARTVİN	60	0	73	4	29	0	15	0
ASKERİ ARAÇ	0	0	0	0	0	0	0	0
AYDIN	827	1	1.294	146	208	1	121	0
BALIKESİR	860	6	2.059	102	104	-1	369	0
BARTIN	55	1	129	8	31	0	33	0
BATMAN	39	0	74	9	20	0	22	0
BAYBURT	4	0	25	3	1	0	0	0
BİLECİK	75	1	63	16	18	0	23	0
BİNGÖL	10	0	102	2	11	0	2	0
BİTLİS	17	0	52	40	16	0	8	0
BOLU	280	2	254	8	35	0	47	0
BURDUR	84	0	86	11	29	0	13	0
BURSA	3.278	73	5.165	332	492	5	672	0
ÇANAKKALE	304	4	391	30	42	-1	70	0
ÇANKIRI	46	0	77	4	8	0	4	0
ÇORUM	142	1	225	8	70	3	90	0
DENİZLİ	631	10	959	118	131	2	179	0
DİĞER	0	0	1	0	0	0	0	0
DİYARBAKIR	154	4	241	22	59	-1	80	0
DÜZCE	234	3	230	12	61	1	109	0
EDİRNE	322	0	2.286	28	64	2	33	0
ELAZIĞ	69	1	319	5	31	-1	54	0
ERZİNCAN	42	0	103	6	7	0	4	0
ERZURUM	96	4	260	19	23	0	64	0

**Tablo 7: 2015 Yılı İllere Göre Yazılan Poliçe Adedi Dağılımı****( 2015 Ocak - 2015 Şubat verisi kullanılmıştır.)**

\*Verilerin Son Güncellenme Tarihi: 31.01.2017 02:42

	SAĞLIK		SEYAHAT		SAĞLIK ACİL SAĞLIK		HASTALIK	
ESKİŞEHİR	570	29	1.075	97	115	0	165	0
GAZİANTEP	1.571	13	1.342	35	163	1	558	0
GİRESUN	111	0	244	15	28	0	40	0
GİRNE (KIBRIS)	0	0	1	0	0	0	0	0
GÜMÜŞHANE	14	0	34	5	3	0	9	0
GÜZELYURT (KIBRIS)	0	0	0	0	0	0	0	0
HAKKARİ	33	0	30	6	16	0	4	0
HATAY	414	1	1.118	48	108	-2	270	0
İÇEL	1.084	20	1.828	93	246	0	417	0
İĞDIR	8	0	57	1	11	0	1	0
ISPARTA	189	0	302	28	37	2	54	0
İSTANBUL	67.093	1.772	154.436	5.473	2.656	25	2.885	0
İZMİR	6.089	142	14.484	1.257	751	12	464	6
K.MARAŞ	267	0	469	26	54	-2	130	0
KARABÜK	36	7	106	0	38	0	9	0
KARAMAN	109	0	266	2	22	1	25	0
KARS	38	0	59	1	15	0	12	0
KASTAMONU	119	0	202	9	142	0	39	0
KAYSERİ	415	15	1.021	60	156	3	153	0
KİLİS	28	0	20	0	6	0	15	0
KIRIKKALE	124	0	175	10	13	0	47	0
KIRKLARELİ	278	0	705	35	82	2	58	0
KİRŞEHİR	40	3	195	3	14	0	16	0
KOCAELİ	1.891	61	2.258	243	394	6	390	0
KONYA	749	8	1.428	66	369	1	328	0
KÜTAHYA	126	2	373	36	46	-2	65	0
LEFKOŞE (KIBRIS)	26	1	1	0	0	0	0	0
MAGUSA (KIBRIS)	0	0	1	0	0	0	0	0
MALATYA	186	3	229	24	21	0	75	0
MANİSA	862	4	787	112	125	2	147	0
MARDİN	203	2	146	17	41	0	58	0
MUĞLA	1.900	6	1.772	171	224	2	227	0
MUŞ	14	0	70	12	12	0	4	0
NEVŞEHİR	94	0	285	11	148	-2	70	0

**Tablo 7: 2015 Yılı İllere Göre Yazılan Poliçe Adedi Dağılımı**

( 2015 Ocak - 2015 Şubat verisi kullanılmıştır.)

\*Verilerin Son Güncellenme Tarihi: 31.01.2017 02:42

	SAĞLIK		SEYAHAT		SAĞLIK ACİL SAĞLIK		HASTALIK	
NİĞDE	62	1	61	2	20	0	56	0
ORDU	303	2	301	19	74	0	62	0
OSMANİYE	112	0	87	1	24	0	144	0
RİZE	94	1	142	7	29	0	16	0
SAKARYA	727	7	653	66	154	4	127	0
SAMSUN	660	5	659	28	163	2	148	0
ŞANLIURFA	145	1	313	18	114	-2	203	0
SİİRT	5	0	12	3	2	0	16	0
SİNOP	35	0	132	3	22	1	1	0
ŞIRNAK	38	0	54	4	31	0	6	0
SİVAS	103	1	303	13	62	0	22	0
TEKİRDAĞ	964	15	1.846	74	168	2	320	0
TOKAT	146	3	229	2	34	0	44	0
TRABZON	377	6	578	23	86	-1	129	0
TUNCELİ	7	0	81	4	1	0	2	0
UŞAK	212	0	246	34	110	0	55	0
VAN	115	1	120	12	44	0	44	0
YALOVA	385	1	270	48	41	2	142	0
YOZGAT	37	0	238	8	36	1	23	0
YURTDIŞI	152	1	523	23	7	0	2	0
ZONGULDAK	366	3	408	17	97	5	112	0

**Tablo 8: Poliçe Durumuna Göre Yıllar Bazında Yazılan Poliçe Adedi Dağılımı**

**(2011 Ocak - 2015 Şubat verisi kullanılmıştır.**

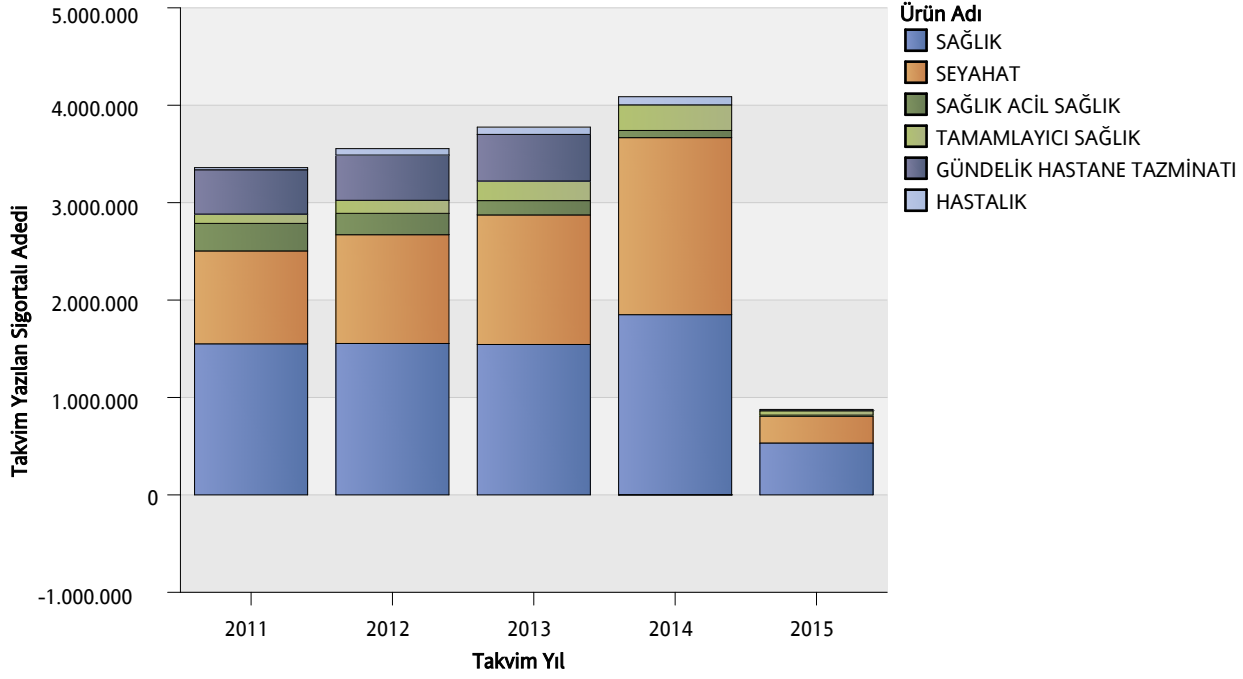
\*Verilerin Son Güncellenme Tarihi: 31.01.2017 02:42

		2011	2012	2013	2014	2015
GÜNDELİK HASTANE TAZMİNATI	İPTAL	0%	1%	0%	0,0%	0,0%
	MERİ	100%	99%	100%	100%	0,0%
HASTALIK	İPTAL	29%	8%	7%	10%	18%
	MERİ	71%	92%	93%	90%	82%
SAĞLIK	İPTAL	9%	11%	9%	9%	8%
	MERİ	91%	89%	91%	91%	92%
SAĞLIK ACİL SAĞLIK	İPTAL	21%	18%	17%	23%	19%
	MERİ	79%	82%	83%	77%	81%
SEYAHAT	İPTAL	7%	8%	7%	6%	7%
	MERİ	93%	92%	93%	94%	93%
TAMAMLAYICI SAĞLIK	İPTAL	22%	13%	12%	15%	17%
	MERİ	78%	87%	88%	85%	83%

## Grafik 1: Yazılan Sigortalı Sayısı Dağılımı

(2011 Ocak - 2015 Şubat verisi kullanılmıştır.)

\*Verilerin Son Güncellenme Tarihi: 31.01.2017 02:42

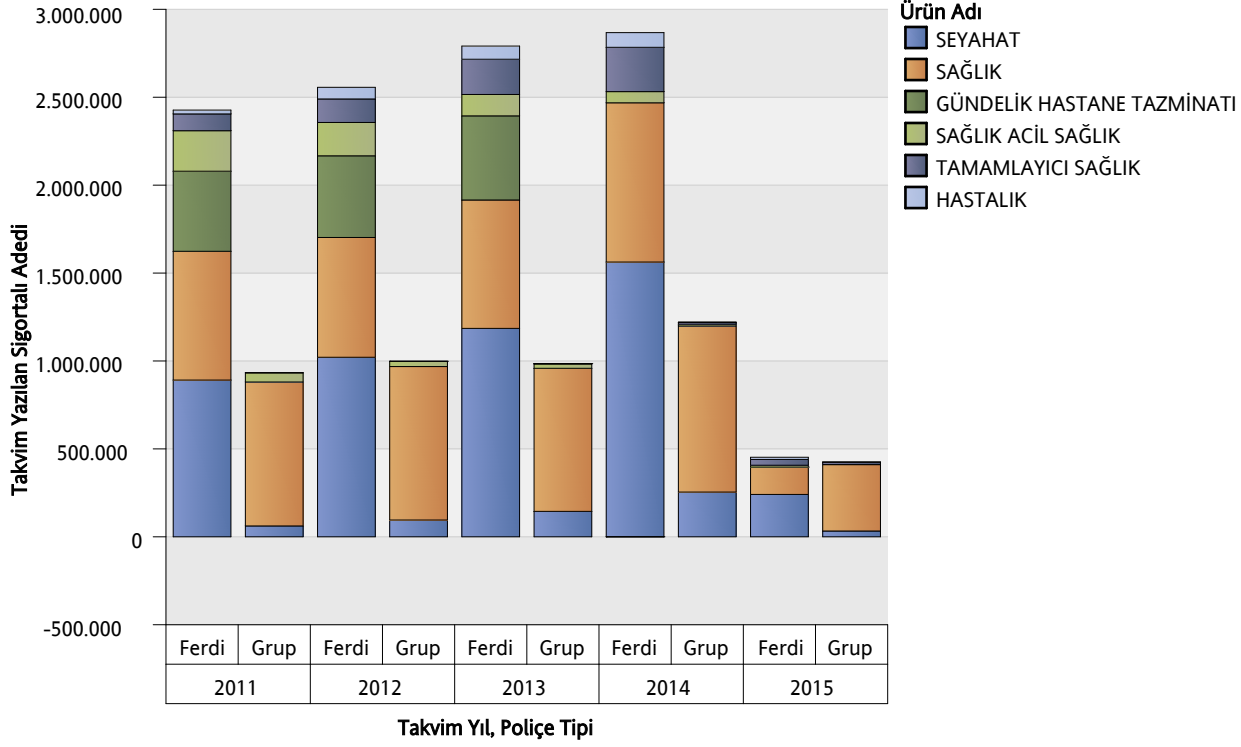


ÜRÜN GRUBU	2011	2012	2013	2014	2015
SAĞLIK	1.551.043	1.554.177	1.543.840	1.850.241	532.877
SEYAHAT	953.329	1.116.652	1.330.161	1.817.123	274.235
SAĞLIK ACİL SAĞLIK	282.492	219.361	147.011	73.728	11.586
TAMAMLAYICI SAĞLIK	95.541	133.761	201.075	262.937	46.054
GÜNDELİK HASTANE TAZMİNATI	455.398	464.536	478.514	-4	0
HASTALIK	21.904	66.157	74.982	83.627	12.547

## Grafik 2: Ürün Grubu ve Poliçe Tipine Göre Yazılan Sigortalı Sayısı Dağılımı

(2011 Ocak - 2015 Şubat verisi kullanılmıştır.)

\*Verilerin Son Güncellenme Tarihi: 31.01.2017 02:42

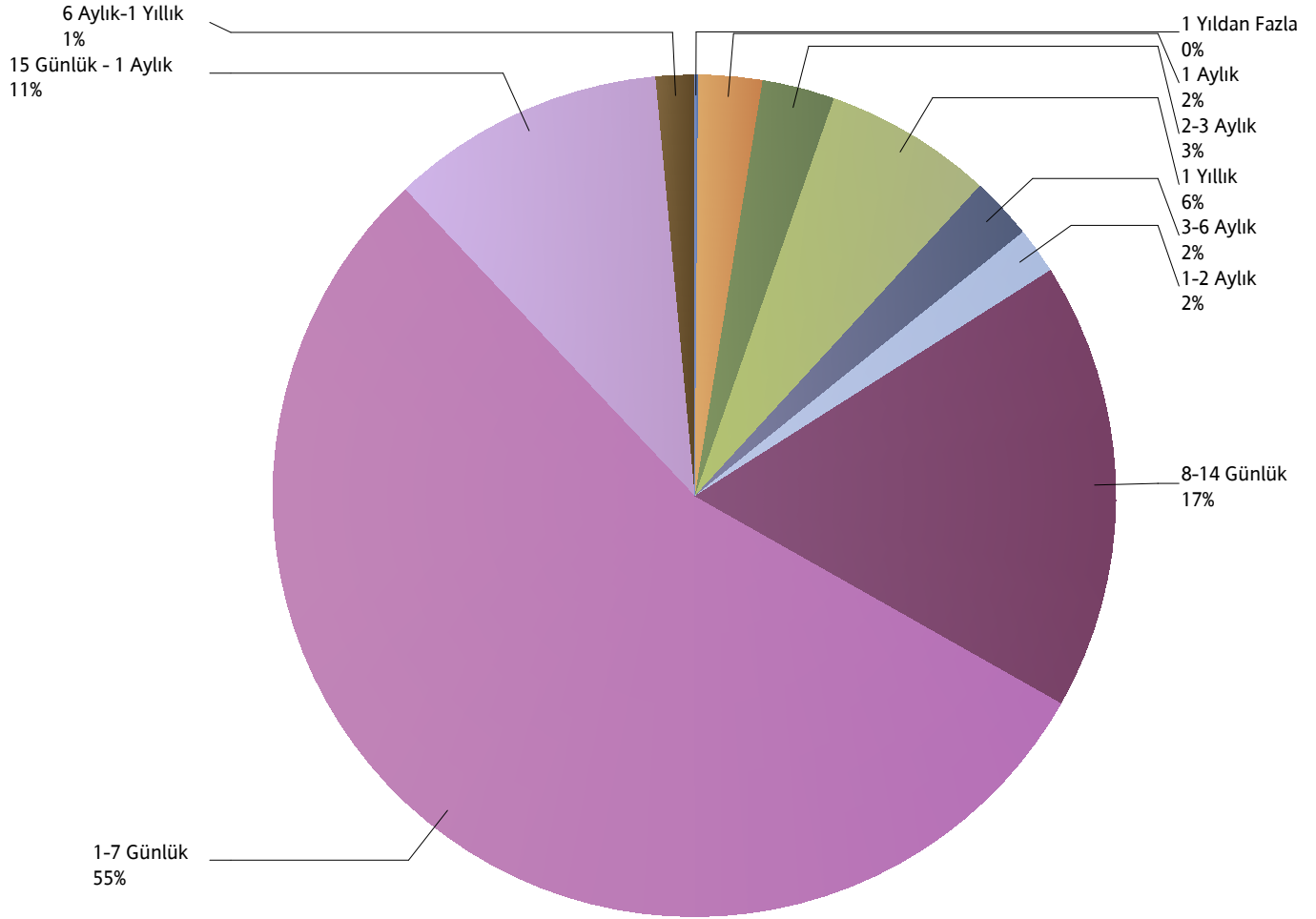


ÜRÜN GRUBU	2011		2012		2013		2014		2015	
	Ferdî	Grup	Grup	Ferdî	Grup	Ferdî	Grup	Ferdî	Grup	Ferdî
SAĞLIK	732.442	818.601	872.857	681.320	813.621	730.219	944.468	905.773	377.457	155.420
SEYAHAT	891.418	61.911	95.559	1.021.093	144.766	1.185.395	254.473	1.562.650	33.189	241.046
SAĞLIK ACİL SAĞLIK	230.310	52.182	29.804	189.557	25.390	121.621	10.222	63.506	978	10.608
TAMAMLAYICI SAĞLIK	95.541	0	0	133.761	782	200.293	10.992	251.945	13.135	32.919
GÜNDELİK HASTANE TAZMİNATI	455.398	0	0	464.536	0	478.514	0	-4	0	0
HASTALIK	21.730	174	0	66.157	0	74.982	160	83.467	140	12.407

### Grafik 3: Yazılan Seyahat Sigortalarında Vade Dağılımı

( 2015 Ocak - 2015 Şubat verisi kullanılmıştır.)

\*Verilerin Son Güncellenme Tarihi: 31.01.2017 02:42

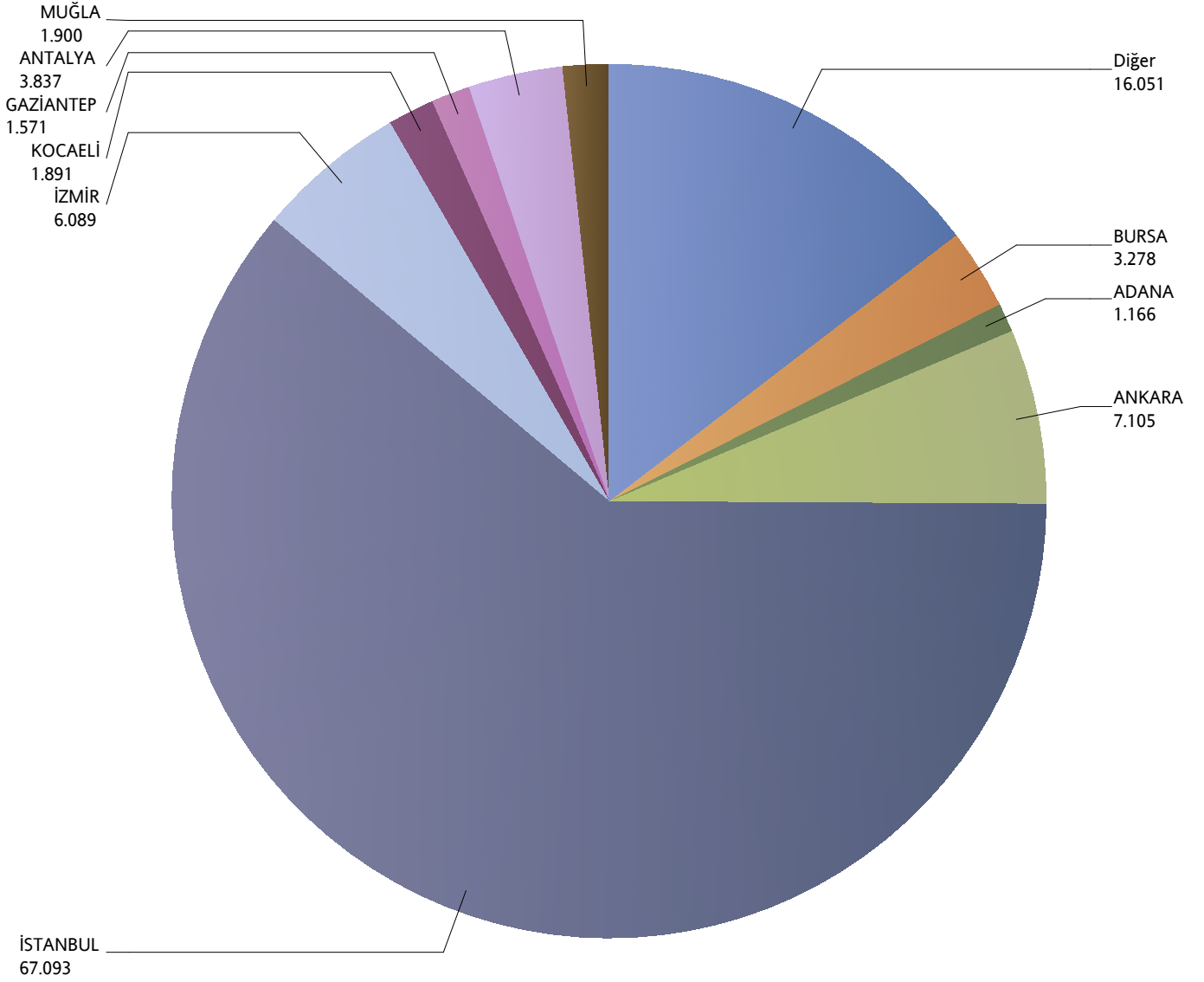




#### Grafik 4: Yazılan Bireysel Sağlık Sigortaları Poliçe Adetlerinin 2015 Yılı İller Dağılımı

( 2015 Ocak - 2015 Şubat verisi kullanılmıştır.)

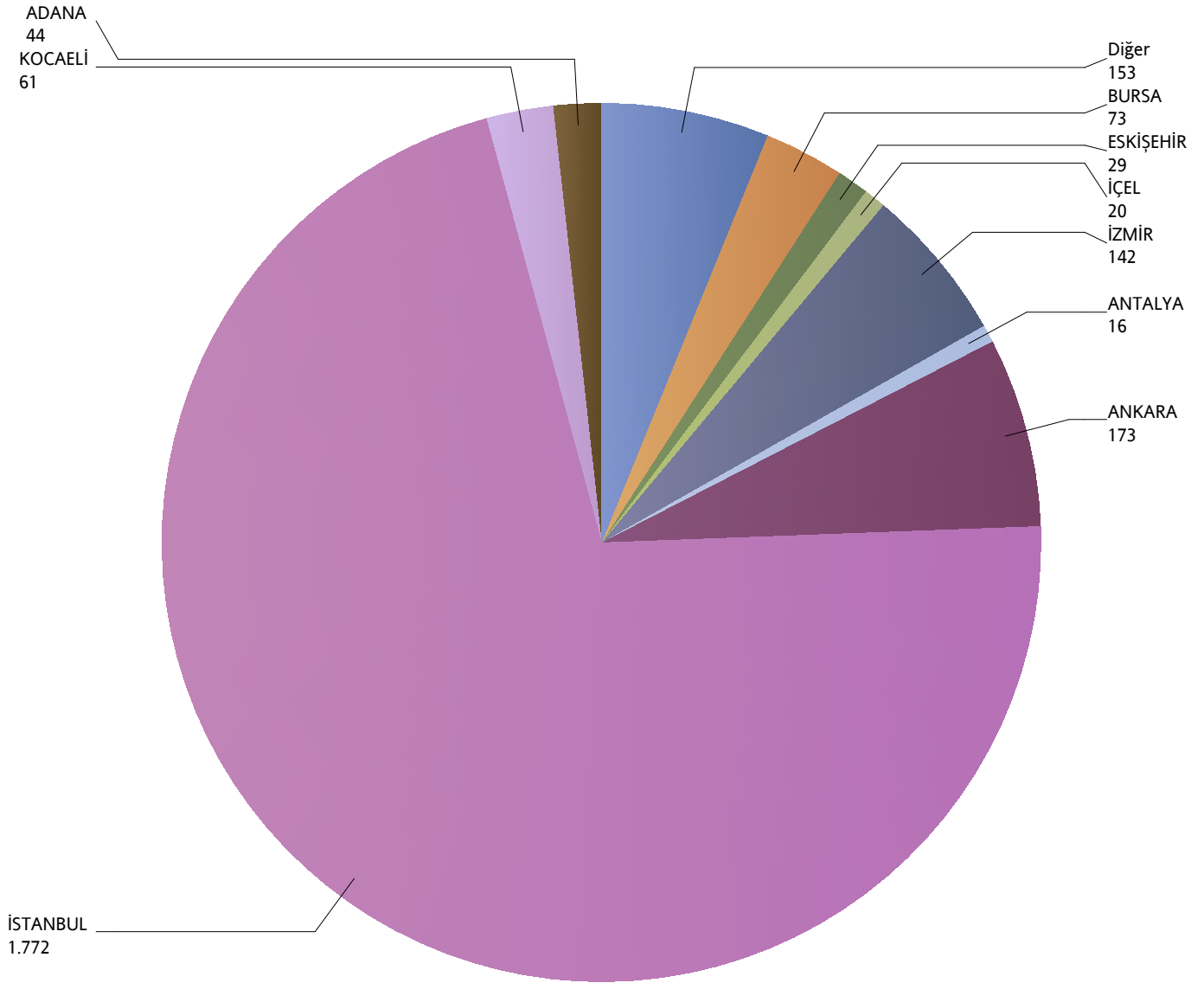
\*Verilerin Son Güncellenme Tarihi: 31.01.2017 02:42



## Grafik 5: Yazılan Kurumsal Sağlık Sigortaları Poliçe Adetlerinin 2015 Yılı İller Dağılımı

( 2015 Ocak - 2015 Şubat verisi kullanılmıştır.)

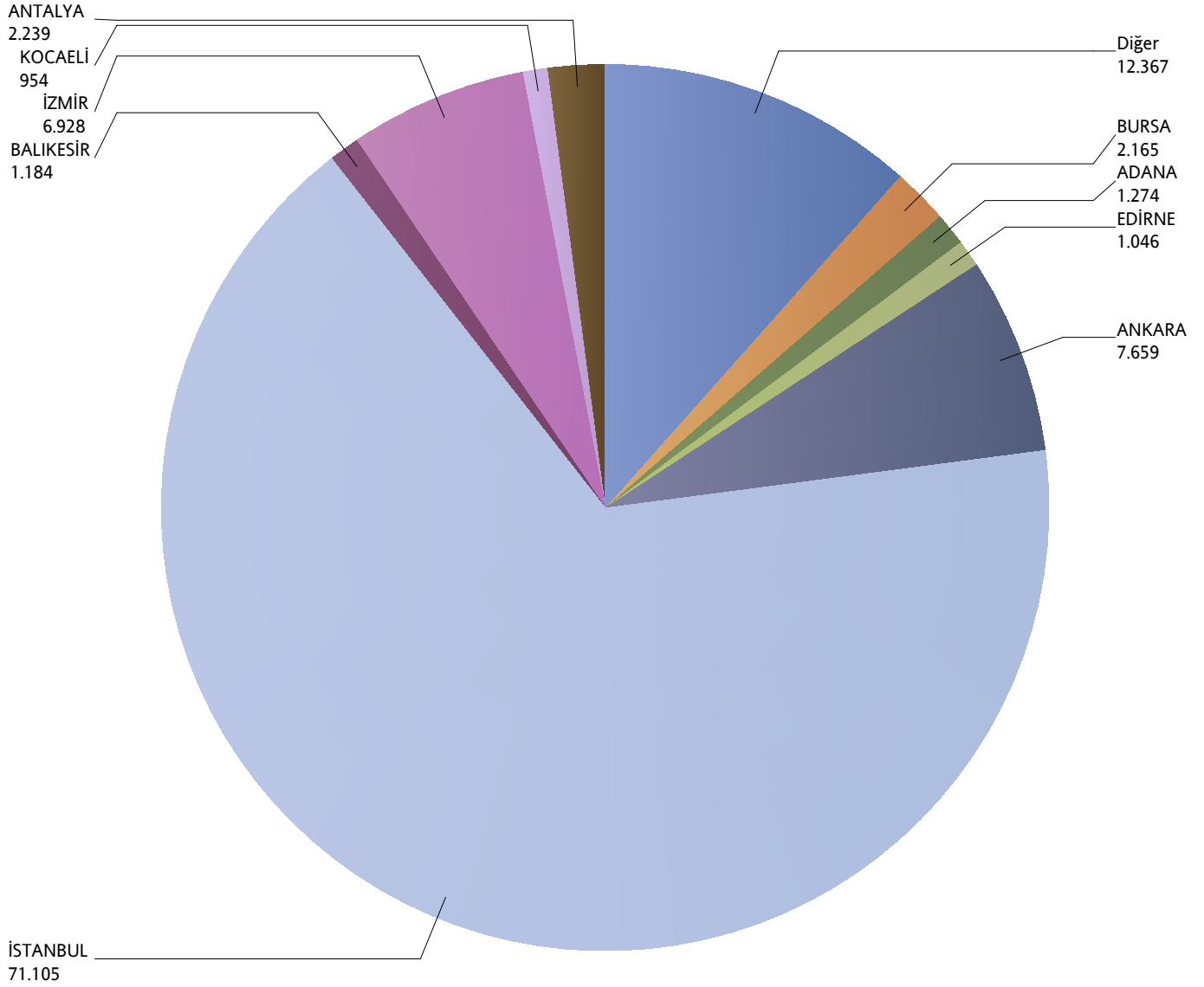
\*Verilerin Son Güncellenme Tarihi: 31.01.2017 02:42



## Grafik 6: Yazılan Bireysel Seyahat Sigortaları Poliçe Adetlerinin 2015 Yılı İller Dağılımı

( 2015 Ocak - 2015 Şubat verisi kullanılmıştır.)

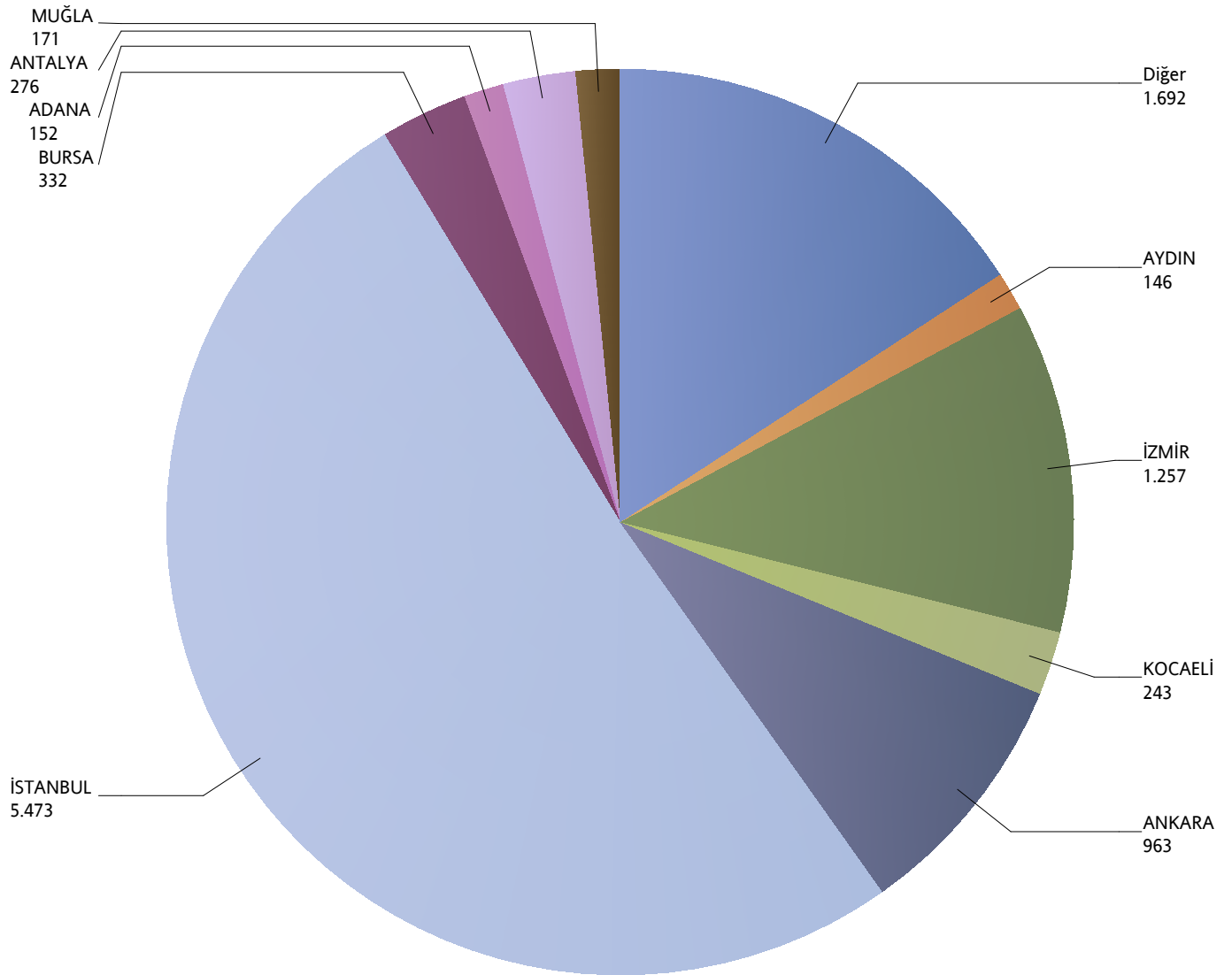
\*Verilerin Son Güncellenme Tarihi: 31.01.2017 02:42



## Grafik 7: Yazılan Kurumsal Seyahat Sigortaları Poliçe Adetlerinin 2015 Yılı İller Dağılımı

( 2015 Ocak - 2015 Şubat verisi kullanılmıştır.)

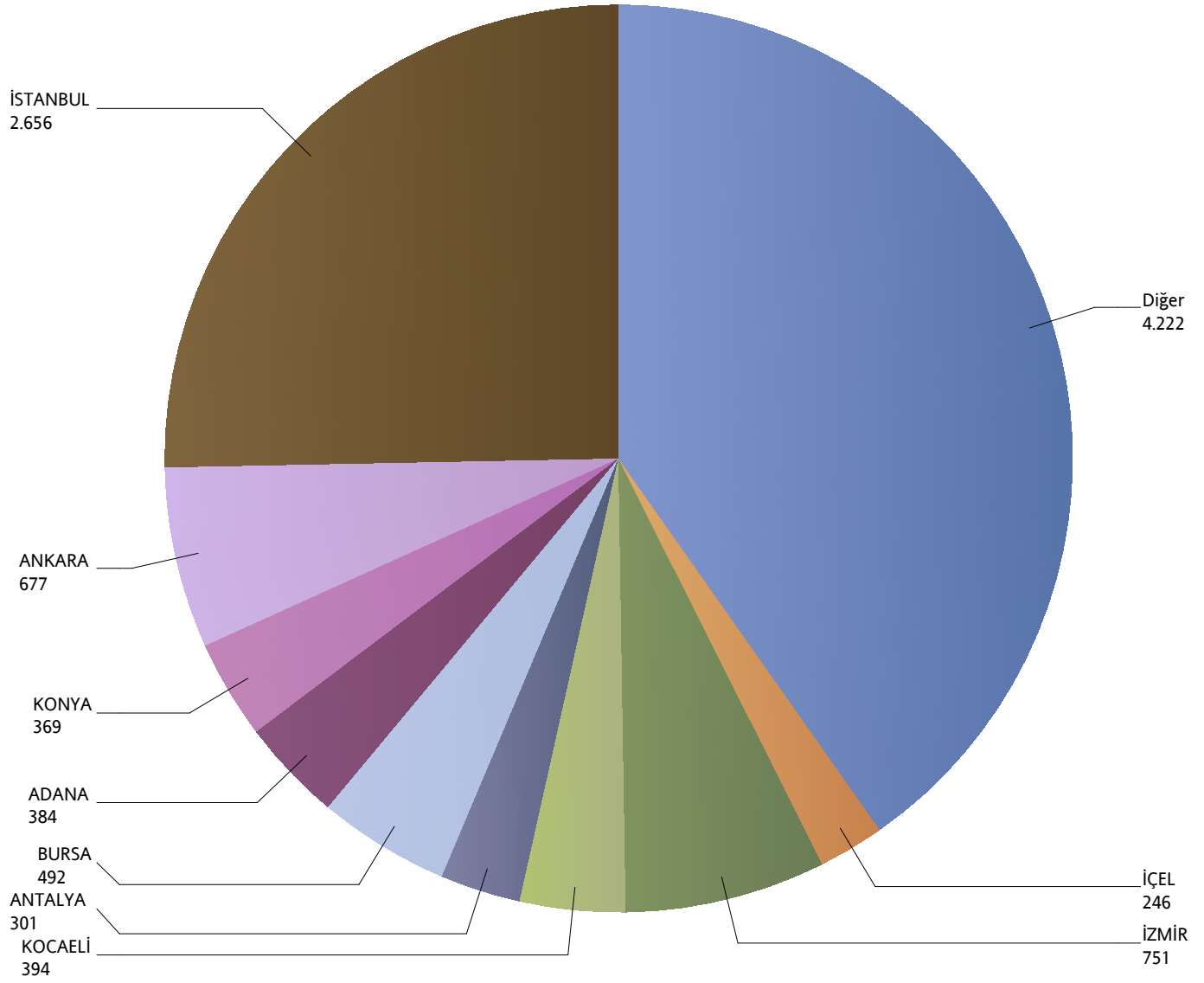
\*Verilerin Son Güncellenme Tarihi: 31.01.2017 02:42



## Grafik 8: Yazılan Bireysel Acil Sağlık Sigortaları Poliçe Adetlerinin 2015 Yılı İller Dağılımı

( 2015 Ocak - 2015 Şubat verisi kullanılmıştır.)

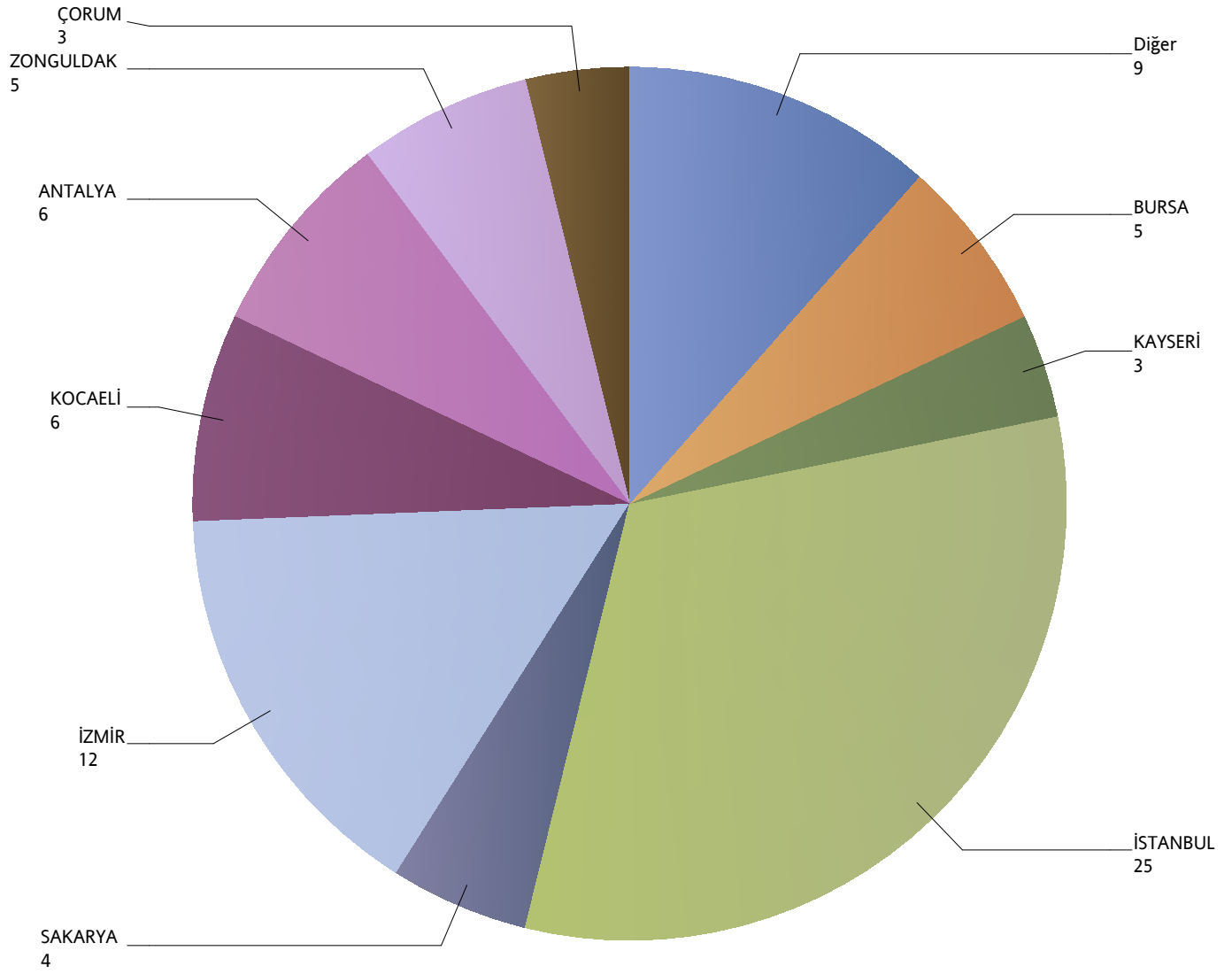
\*Verilerin Son Güncellenme Tarihi: 31.01.2017 02:42



## Grafik 9: Yazılan Kurumsal Acil Seyahat Sigortaları Poliçe Adetlerinin 2015 Yılı İller Dağılımı

( 2015 Ocak - 2015 Şubat verisi kullanılmıştır.)

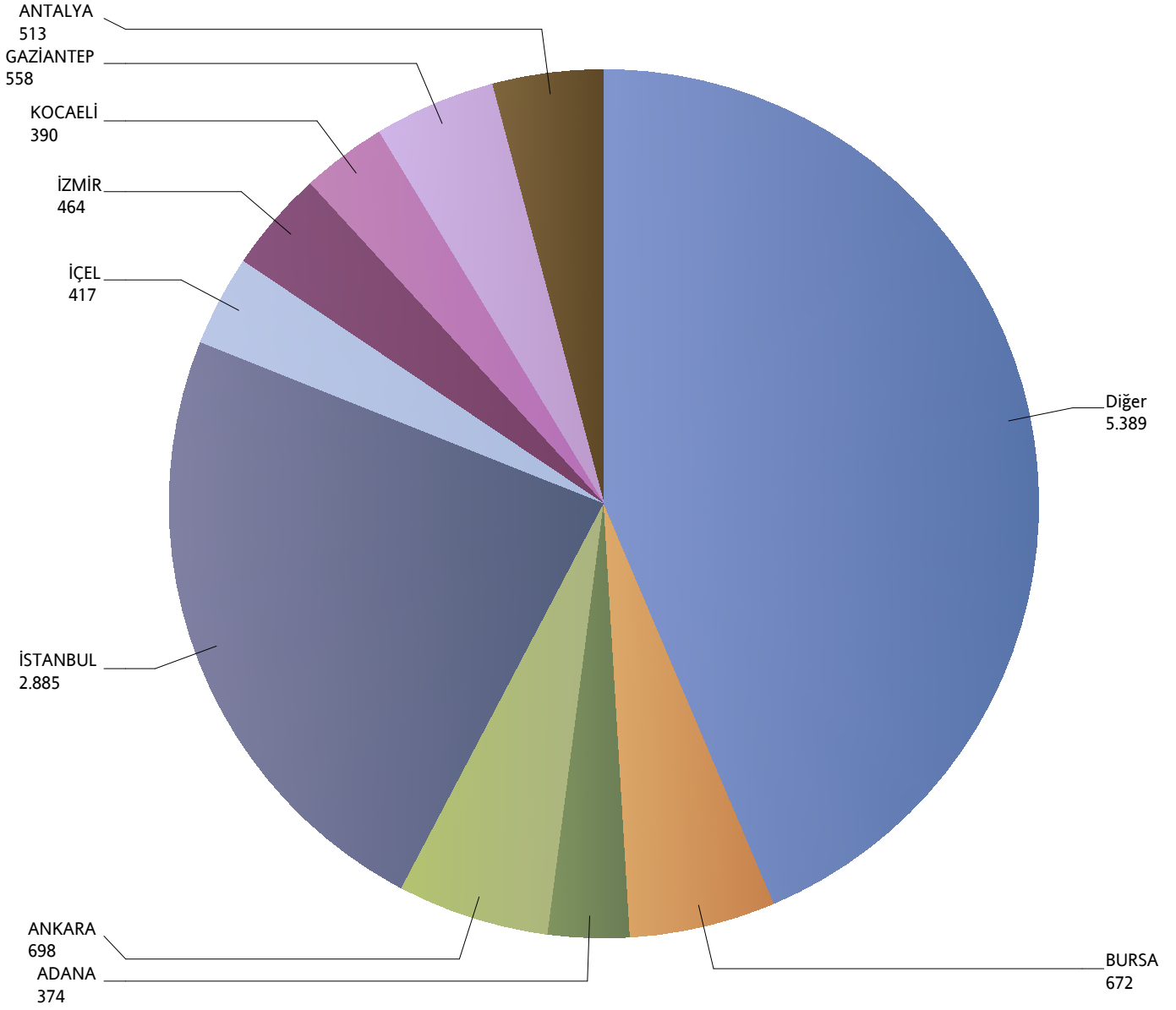
\*Verilerin Son Güncellenme Tarihi: 31.01.2017 02:42



## Grafik 10: Yazılan Bireysel Hastalık Sigortaları Poliçe Adetlerinin 2015 Yılı İller Dağılımı

( 2015 Ocak - 2015 Şubat verisi kullanılmıştır.)

\*Verilerin Son Güncellenme Tarihi: 31.01.2017 02:42



**Grafik 11: Yazılan Bireysel Gündelik Hastane Tazminatı Sigortaları Poliçe Adetlerinin 2015 Yılı İller Dağılımı**

**( 2015 Ocak - 2015 Şubat verisi kullanılmıştır.)**

01.01.2015 tarihi itibari ile Bireysel Gündelik Hastane Tazminatı Sigortaları Poliçe Adedi bulunmamaktadır.

\*Verilerin Son Güncellenme Tarihi: 31.01.2017 02:42