

Ekim
2015

SAGMER İstatistikleri



Sigorta
Bilgi ve Gözetim
Merkezi

Tablo 2: Pazarlama Yöntemine Göre Yazılan Poliçe Adedi Dağılımı

*Verilerin Son Güncellenme Tarihi: 30.01.2017 02:39

ÜRÜN GRUBU	ÜRETİM KAYNAĞI	2014				2015			
		Ekim		Ocak - Ekim		Ekim		Ocak - Ekim	
		Ferdi	Grup	Ferdi	Grup	Ferdi	Grup	Ferdi	Grup
SAĞLIK	ACENTE	52,0%	38,4%	52,2%	45,1%	84,1%	33,9%	69,0%	31,2%
	BANKA	19,3%	9,3%	25,0%	1,2%	1,5%	4,4%	10,9%	1,0%
	BROKER	4,8%	24,6%	4,1%	18,8%	3,7%	24,7%	4,3%	19,8%
	ÇAĞRI MERKEZİ	12,3%	0,0%	6,4%	0,0%	8,0%	0,0%	6,7%	0,0%
	DİREKT	5,6%	27,8%	6,3%	34,7%	2,7%	36,7%	5,5%	47,8%
	SATIŞ OFİSİ	0,1%	0,0%	0,2%	0,2%	0,0%	0,3%	0,1%	0,2%
	WEB	5,9%	0,0%	5,7%	0,0%	0,0%	0,0%	3,5%	0,0%
SEYAHAT	ACENTE	71,2%	74,2%	70,3%	26,1%	68,5%	76,5%	69,4%	80,2%
	ATM	0,0%	0,0%	0,0%	0,0%	0,0%	0,0%	0,0%	0,0%
	BANKA	5,2%	0,9%	4,5%	0,5%	6,0%	0,3%	6,9%	0,4%
	BROKER	1,0%	0,0%	0,9%	0,1%	0,7%	0,0%	0,7%	0,0%
	ÇAĞRI MERKEZİ	0,5%	0,0%	0,4%	0,0%	0,5%	0,0%	0,4%	0,0%
	DİĞER	0,0%	0,0%	0,0%	0,0%	0,0%	0,0%	0,0%	0,0%
	DİREKT	0,8%	4,6%	8,8%	3,2%	0,8%	3,1%	0,8%	3,1%
	SATIŞ OFİSİ	0,1%	0,0%	0,1%	0,0%	0,0%	0,0%	0,1%	0,0%
WEB	21,3%	20,3%	15,0%	70,2%	23,5%	20,1%	21,7%	16,3%	
SAĞLIK ACİL SAĞLIK	ACENTE	26,8%	2,6%	27,8%	4,6%	9,4%	19,5%	15,5%	6,2%
	ATM	4,7%	0,0%	7,8%	0,0%	0,1%	0,0%	0,4%	0,0%
	BANKA	60,4%	96,8%	50,6%	94,7%	80,3%	80,5%	70,3%	93,5%
	BROKER	5,9%	0,0%	6,2%	0,0%	3,3%	0,0%	4,2%	0,0%
	ÇAĞRI MERKEZİ	0,0%	0,0%	0,0%	0,0%	0,0%	0,0%	0,0%	0,0%
	DİREKT	1,7%	0,6%	5,9%	0,7%	5,2%	0,0%	8,4%	0,3%
	SATIŞ OFİSİ	0,0%	0,0%	0,0%	0,0%	0,0%	0,0%	0,0%	0,0%
	WEB	0,6%	0,0%	1,6%	0,1%	1,8%	0,0%	1,2%	0,0%
TAMAMLAYICI SAĞLIK	ACENTE	15,4%	33,3%	7,5%	46,9%	26,3%	78,3%	31,6%	61,3%
	BANKA	83,8%	0,0%	92,0%	2,0%	72,4%	4,3%	67,4%	1,3%
	BROKER	0,7%	66,7%	0,5%	46,9%	1,2%	13,0%	1,0%	29,7%
	DİREKT	0,0%	0,0%	0,0%	4,1%	0,0%	4,3%	0,0%	7,7%
GÜNDELİK HASTANE TAZMİNATI	BANKA	0,0%	0,0%	0,0%	0,0%	0,0%	0,0%	0,0%	0,0%
HASTALIK	ACENTE	0,7%	0,0%	1,4%	0,0%	96,8%	0,0%	33,8%	0,0%
	ATM	2,7%	0,0%	1,3%	0,0%	0,0%	0,0%	0,0%	0,0%
	BANKA	95,2%	0,0%	95,9%	0,0%	1,4%	0,0%	62,8%	0,0%
	BROKER	0,0%	0,0%	0,0%	100,0%	0,0%	0,0%	0,0%	100,0%
	ÇAĞRI MERKEZİ	0,2%	0,0%	0,3%	0,0%	0,0%	0,0%	0,0%	0,0%

Tablo 2: Pazarlama Yöntemine Göre Yazılan Poliçe Adedi Dağılımı

*Verilerin Son Güncellenme Tarihi: 30.01.2017 02:39

		2014				2015			
		Ekim		Ocak - Ekim		Ekim		Ocak - Ekim	
HASTALIK	DİREKT	1,2%	0,0%	1,1%	0,0%	1,7%	0,0%	3,3%	0,0%

Tablo 3: Yenileme Yapısına Göre Yazılan Poliçe Adetleri Dağılımı

*Verilerin Son Güncellenme Tarihi: 30.01.2017 02:39

ÜRÜN GRUBU	YENİLEME TİPİ	2014				2015			
		Ekim		Ocak - Ekim		Ekim		Ocak - Ekim	
		Ferdi	Grup	Ferdi	Grup	Ferdi	Grup	Ferdi	Grup
SAĞLIK	Geçiş	1,9%	0,4%	2,4%	0,3%	4,0%	0,9%	4,1%	0,5%
	Yeni İş	51,0%	69,8%	41,7%	55,2%	65,7%	53,5%	48,7%	52,4%
	Yenileme	47,1%	29,9%	55,9%	44,5%	30,3%	45,6%	47,2%	47,1%
SEYAHAT	Geçiş	3,2%	28,7%	3,1%	6,6%	4,4%	70,6%	3,1%	64,1%
	Yeni İş	85,1%	71,3%	87,1%	93,4%	84,5%	29,4%	86,9%	35,9%
	Yenileme	11,7%	0,0%	9,8%	0,0%	11,1%	0,0%	10,1%	0,0%
SAĞLIK ACİL SAĞLIK	Geçiş	0,0%	0,0%	0,2%	0,0%	0,0%	0,0%	0,0%	0,0%
	Yeni İş	93,4%	50,5%	91,6%	71,6%	97,8%	100,0%	92,3%	41,5%
	Yenileme	6,6%	49,5%	8,2%	28,4%	2,2%	0,0%	7,7%	58,5%
TAMAMLAYICI SAĞLIK	Geçiş	0,2%	0,0%	0,1%	0,0%	0,2%	0,0%	0,2%	0,0%
	Yeni İş	97,7%	100,0%	98,6%	91,8%	94,7%	82,6%	96,5%	86,7%
	Yenileme	2,1%	0,0%	1,3%	8,2%	5,2%	17,4%	3,2%	13,3%
GÜNDELİK HASTANE TAZMİNATI	Yeni İş	0,0%	0,0%	0,0%	0,0%	0,0%	0,0%	0,0%	0,0%
	Yenileme	0,0%	0,0%	100,0%	0,0%	0,0%	0,0%	0,0%	0,0%
HASTALIK	Geçiş	0,3%	0,0%	0,5%	0,0%	0,5%	0,0%	3,6%	0,0%
	Yeni İş	95,6%	0,0%	93,1%	100,0%	97,1%	0,0%	86,3%	0,0%
	Yenileme	4,1%	0,0%	6,4%	0,0%	2,4%	0,0%	10,2%	100,0%

Tablo 4: Sağlık Sigortalarında Yenileme Yılına Göre Yazılan Poliçe Adedi Dağılımı

*Verilerin Son Güncellenme Tarihi: 30.01.2017 02:39

ÜRÜN GRUBU	YENİLEME YILI	2014				2015			
		Ekim		Ocak - Ekim		Ekim		Ocak - Ekim	
		Ferdi	Grup	Ferdi	Grup	Ferdi	Grup	Ferdi	Grup
SAĞLIK	0-4	83,9%	86,8%	83,8%	82,7%	89,9%	82,3%	83,2%	79,4%
	5-10	9,6%	9,3%	10,3%	13,7%	6,7%	11,4%	10,5%	16,1%
	11-20	6,1%	3,6%	5,6%	3,1%	3,2%	5,7%	6,0%	4,0%
	20<	0,4%	0,4%	0,3%	0,4%	0,2%	0,6%	0,4%	0,5%

Tablo 5: Vade Yapısına Göre Yazılan Poliçe Adedi Dağılımı

*Verilerin Son Güncellenme Tarihi: 30.01.2017 02:39

ÜRÜN GRUBU	VADE SÜRESİ (AY)	2014				2015			
		Ekim		Ocak - Ekim		Ekim		Ocak - Ekim	
		Ferdi	Grup	Ferdi	Grup	Ferdi	Grup	Ferdi	Grup
SAĞLIK	1	37,2%	6,4%	30,7%	10,6%	45,5%	7,3%	34,9%	9,3%
	2-6	13,3%	41,6%	14,3%	27,9%	10,0%	43,7%	13,0%	29,7%
	7-12	49,6%	52,0%	55,0%	61,5%	44,5%	49,1%	52,1%	61,0%
SEYAHAT	1	99,1%	99,4%	99,2%	99,6%	99,2%	99,7%	99,3%	99,7%
	2-6	0,8%	0,6%	0,7%	0,4%	0,7%	0,3%	0,6%	0,3%
	7-12	0,1%	0,0%	0,1%	0,0%	0,1%	0,0%	0,1%	0,0%
SAĞLIK ACİL SAĞLIK	1	81,3%	1,3%	64,0%	0,9%	76,2%	29,3%	72,9%	5,7%
	2-6	6,9%	0,6%	13,9%	1,9%	7,2%	4,9%	10,1%	2,1%
	7-12	11,7%	98,1%	22,1%	97,2%	16,6%	65,9%	17,1%	92,2%
TAMAMLAYICI SAĞLIK	1	93,1%	33,3%	94,7%	6,1%	89,4%	21,7%	91,5%	11,0%
	2-6	3,0%	66,7%	2,2%	44,9%	4,5%	39,1%	3,7%	31,7%
	7-12	3,9%	0,0%	3,2%	49,0%	6,1%	39,1%	4,9%	57,3%
GÜNDELİK HASTANE TAZMİNATI	1	0,0%	0,0%	0,0%	0,0%	0,0%	0,0%	0,0%	0,0%
	7-12	0,0%	0,0%	100,0%	0,0%	0,0%	0,0%	0,0%	0,0%
HASTALIK	1	74,3%	0,0%	82,0%	0,0%	96,7%	0,0%	76,2%	0,0%
	2-6	8,4%	0,0%	8,1%	0,0%	2,6%	0,0%	22,2%	0,0%
	7-12	17,4%	0,0%	9,8%	100,0%	0,7%	0,0%	1,6%	100,0%

Tablo 6: Döviz Tipine Göre Yazılan Poliçe Adedi Dağılımı

*Verilerin Son Güncellenme Tarihi: 30.01.2017 02:39

ÜRÜN GRUBU	DÖVİZ TİPİ	2014				2015			
		Ekim		Ocak - Ekim		Ekim		Ocak - Ekim	
		Ferdi	Grup	Ferdi	Grup	Ferdi	Grup	Ferdi	Grup
SAĞLIK	EUR	0,0%	0,0%	0,0%	0,0%	0,0%	0,0%	0,0%	0,0%
	TRY	99,8%	100,0%	99,7%	100,0%	99,9%	100,0%	99,8%	100,0%
	USD	0,2%	0,0%	0,3%	0,0%	0,1%	0,0%	0,2%	0,0%
SEYAHAT	EUR	47,6%	35,3%	44,0%	19,5%	50,1%	19,3%	48,0%	19,4%
	TRY	51,7%	64,7%	55,5%	80,1%	49,4%	80,7%	51,5%	80,6%
	USD	0,6%	0,0%	0,5%	0,4%	0,5%	0,0%	0,5%	0,0%
SAĞLIK ACİL SAĞLIK	EUR	0,0%	0,0%	0,0%	0,0%	0,0%	0,0%	0,0%	0,0%
	TRY	100,0%	100,0%	100,0%	100,0%	100,0%	100,0%	100,0%	100,0%
	USD	0,0%	0,0%	0,0%	0,0%	0,0%	0,0%	0,0%	0,0%
TAMAMLAYICI SAĞLIK	TRY	100,0%	100,0%	100,0%	100,0%	100,0%	100,0%	100,0%	100,0%
GÜNDELİK HASTANE TAZMİNATI	TRY	0,0%	0,0%	0,0%	0,0%	0,0%	0,0%	0,0%	0,0%
HASTALIK	EUR	0,0%	0,0%	0,0%	0,0%	0,0%	0,0%	0,0%	0,0%
	TRY	100,0%	0,0%	99,9%	100,0%	100,0%	0,0%	100,0%	100,0%
	USD	0,0%	0,0%	0,1%	0,0%	0,0%	0,0%	0,0%	0,0%

Tablo 7: 2015 Yılı İllere Göre Yazılan Polİçe Adedi Dağılımı**(2015 Ocak - 2015 Ekim verisi kullanılmıřtır.)**

*Verilerin Son Güncellenme Tarihi: 30.01.2017 02:39

İL	SAĐLIK		SEYAHAT		SAĐLIK ACİL SAĐLIK		HASTALIK	
	Ferdi	Grup	Ferdi	Grup	Ferdi	Grup	Ferdi	Grup
ADANA	6.007	56	13.668	1.011	1.465	39	1.402	0
ADİYAMAN	611	0	837	87	211	2	355	0
AFYON	1.102	3	2.805	270	328	11	377	0
AĐRI	276	1	354	60	62	0	36	0
AKSARAY	757	2	6.078	54	243	0	470	0
AMASYA	910	0	1.239	97	202	5	305	0
ANKARA	46.480	564	106.739	5.879	7.528	77	2.617	0
ANTALYA	30.761	36	27.548	1.618	2.273	63	2.031	0
ARDAHAN	91	0	232	12	10	0	5	0
ARTVİN	311	0	628	28	100	0	97	0
ASKERİ ARAÇ	0	0	0	0	0	0	0	0
AYDIN	5.096	4	8.187	996	884	27	562	0
BALIKESİR	5.325	13	10.562	693	590	21	1.712	0
BARTIN	371	1	1.059	123	137	0	305	0
BATMAN	259	0	549	190	159	5	144	0
BAYBURT	43	0	228	30	6	0	3	0
BİLECİK	610	3	851	86	111	2	256	0
BİNGÖL	134	2	393	22	42	0	20	0
BİTLİS	136	0	218	66	74	0	55	0
BOLU	1.262	2	1.485	145	208	9	224	0
BURDUR	832	0	3.048	49	206	5	85	0
BURSA	20.059	190	39.208	3.153	2.668	55	2.986	0
ÇANAKKALE	2.071	10	3.409	801	275	10	579	0
ÇANKIRI	269	0	654	23	74	0	60	0
ÇORUM	981	1	1.576	216	286	12	227	0
DENİZLİ	4.073	19	7.894	1.046	615	21	710	0
DİĐER	0	0	8	0	1	0	0	0
DİYARBAKIR	865	6	1.690	282	495	18	357	0
DÜZCE	1.077	4	1.501	215	498	9	507	0
EDİRNE	2.002	2	12.076	132	450	7	189	0
ELAZIĐ	453	4	1.580	125	151	5	334	0
ERZİNCAN	327	1	885	51	62	0	39	0
ERZURUM	827	4	1.706	99	163	4	127	0

Tablo 7: 2015 Yılı İllere Göre Yazılan Poliçe Adedi Dağılımı**(2015 Ocak - 2015 Ekim verisi kullanılmıştır.)**

*Verilerin Son Güncellenme Tarihi: 30.01.2017 02:39

	SAĞLIK		SEYAHAT		SAĞLIK ACİL SAĞLIK		HASTALIK	
ESKİŞEHİR	4.285	36	11.265	372	410	18	851	0
GAZİANTEP	9.475	17	10.023	636	1.036	33	2.114	0
GİRESUN	820	0	2.829	79	175	5	247	0
GİRNE (KIBRIS)	9	0	8	0	0	0	0	0
GÜMÜŞHANE	96	0	312	71	33	0	53	0
GÜZELYURT (KIBRIS)	0	0	0	0	0	0	0	0
HAKKARİ	170	0	125	33	53	1	21	0
HATAY	2.311	5	7.586	447	556	16	1.079	0
İÇEL	6.811	39	12.581	677	1.163	40	1.248	0
IĞDIR	179	0	437	185	31	2	17	0
ISPARTA	1.572	0	1.705	239	229	9	175	0
İSTANBUL	336.912	4.044	882.639	33.416	12.375	379	11.727	0
İZMİR	32.731	369	112.421	11.384	3.114	107	2.008	6
K.MARAŞ	1.560	0	2.869	163	317	9	749	0
KARABÜK	368	7	681	178	169	3	35	0
KARAMAN	712	1	1.011	43	77	4	116	0
KARS	536	0	486	23	111	2	43	0
KASTAMONU	558	0	1.088	69	685	3	110	0
KAYSERİ	2.291	19	6.906	643	740	17	437	0
KİLİS	167	2	186	14	31	0	101	0
KIRIKKALE	722	0	873	94	150	6	139	0
KIRKLARELİ	1.619	9	5.569	575	527	15	313	0
KIRŞEHİR	264	4	1.621	50	155	2	47	0
KOCAELİ	10.726	148	13.816	1.182	1.688	53	1.474	0
KONYA	5.319	10	9.306	455	1.457	24	885	0
KÜTAHYA	1.372	4	1.818	292	187	3	400	0
LEFKOŞE (KIBRIS)	162	2	11	0	0	0	0	0
MAGUSA (KIBRIS)	0	0	2	0	0	0	0	0
MALATYA	1.074	7	1.631	123	179	4	444	0
MANİSA	4.856	10	5.239	715	957	34	597	0
MARDİN	742	4	1.276	182	312	17	223	0
MUĞLA	12.665	11	13.417	1.081	963	52	849	0
MUŞ	80	0	392	55	43	0	20	0
NEVŞEHİR	761	0	1.463	110	311	2	198	0

Tablo 7: 2015 Yılı İllere Göre Yazılan Polİçe Adedi Dağılımı

(2015 Ocak - 2015 Ekim verisi kullanılmıřtır.)

*Verilerin Son Güncellenme Tarihi: 30.01.2017 02:39

	SAĐLIK		SEYAHAT		SAĐLIK ACİL SAĐLIK		HASTALIK	
NİGDE	458	1	653	38	97	4	339	0
ORDU	1.741	4	2.300	191	294	16	356	0
OSMANİYE	607	0	824	68	242	5	497	0
RİZE	705	1	1.369	51	138	0	127	0
SAKARYA	4.761	17	4.209	551	776	17	578	0
SAMSUN	4.250	8	5.645	254	729	14	776	0
řANLIURFA	1.170	2	1.898	235	588	9	927	0
SİİRT	66	1	183	89	44	1	79	0
SİNOP	205	0	875	53	119	2	38	0
řIRNAK	229	0	354	260	82	1	38	0
SİVAS	676	3	2.680	159	267	3	139	0
TEKİRDAĐ	5.276	29	12.106	561	1.132	31	1.020	0
TOKAT	916	6	1.463	103	288	6	176	0
TRABZON	2.230	11	4.609	174	479	8	525	0
TUNCELİ	35	1	462	76	19	1	13	0
UřAK	1.878	4	1.465	325	258	8	225	0
VAN	650	1	1.083	58	187	6	161	0
YALOVA	2.690	2	1.989	214	223	10	377	0
YOZGAT	361	0	1.331	550	201	1	66	0
YURTDİřİ	617	4	3.500	280	33	0	2	0
ZONGULDAK	2.172	16	2.704	314	665	10	539	0

Tablo 8: Poliçe Durumuna Göre Yıllar Bazında Yazılan Poliçe Adedi Dağılımı

(2011 Ocak - 2015 Ekim verisi kullanılmıştır.

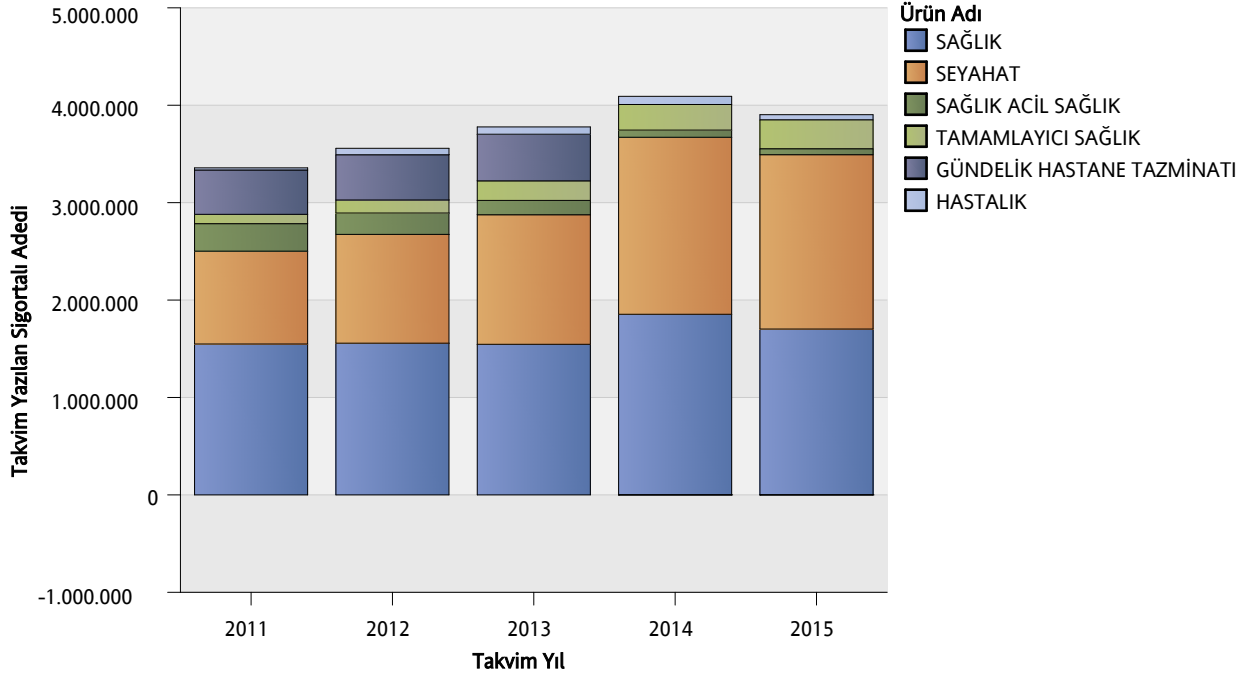
***Verilerin Son Güncellenme Tarihi: 30.01.2017 02:39**

		2011	2012	2013	2014	2015
GÜNDELİK HASTANE TAZMİNATI	İPTAL	0%	1%	0%	0,0%	0,0%
	MERİ	100%	99%	100%	100%	0,0%
HASTALIK	İPTAL	29%	8%	7%	10%	12%
	MERİ	71%	92%	93%	90%	88%
SAĞLIK	İPTAL	9%	11%	9%	9%	7%
	MERİ	91%	89%	91%	91%	93%
SAĞLIK ACİL SAĞLIK	İPTAL	21%	18%	17%	23%	19%
	MERİ	79%	82%	83%	77%	81%
SEYAHAT	İPTAL	7%	8%	7%	6%	6%
	MERİ	93%	92%	93%	94%	94%
TAMAMLAYICI SAĞLIK	İPTAL	22%	13%	12%	15%	17%
	MERİ	78%	87%	88%	85%	83%

Grafik 1: Yazılan Sigortalı Sayısı Dağılımı

(2011 Ocak - 2015 Ekim verisi kullanılmıştır.)

*Verilerin Son Güncellenme Tarihi: 30.01.2017 02:39

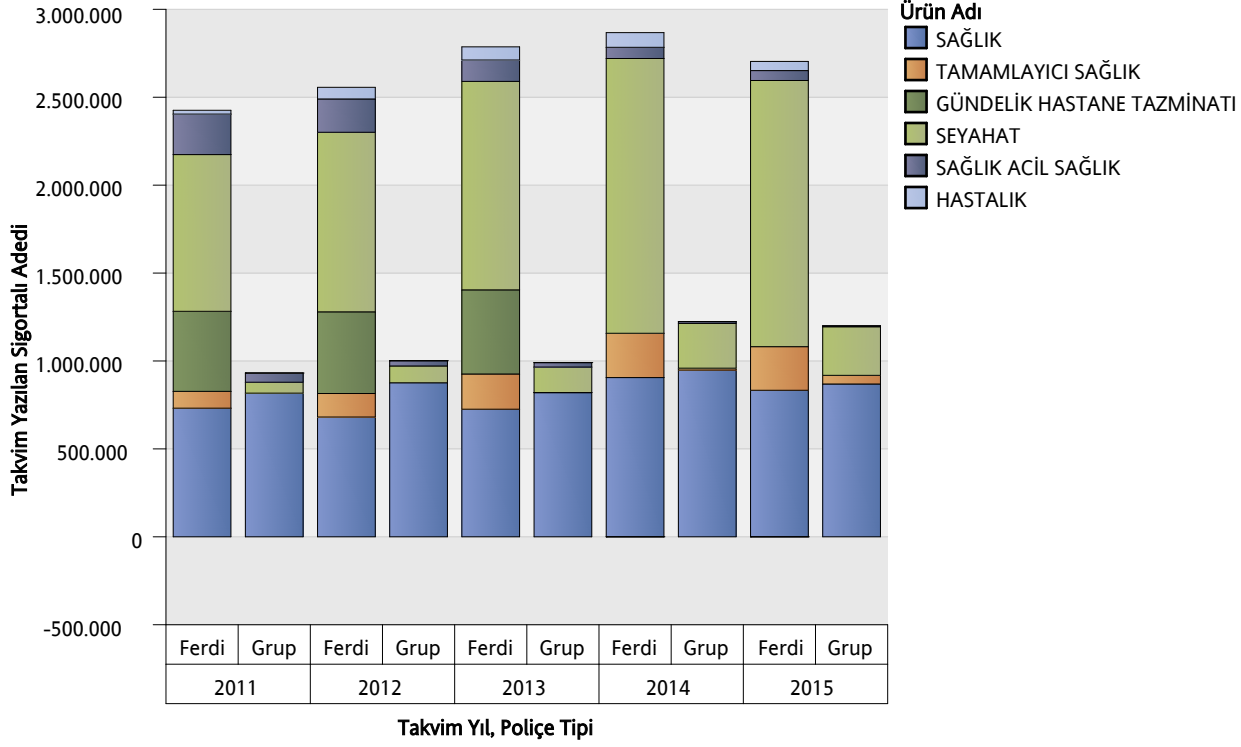


ÜRÜN GRUBU	2011	2012	2013	2014	2015
SAĞLIK	1.548.821	1.557.438	1.545.712	1.853.933	1.702.519
SEYAHAT	953.329	1.116.652	1.330.161	1.817.123	1.790.021
SAĞLIK ACİL SAĞLIK	282.362	219.361	147.011	73.728	61.118
TAMAMLAYICI SAĞLIK	95.541	133.761	201.075	262.937	297.254
GÜNDELİK HASTANE TAZMİNATI	455.398	464.536	478.514	-4	-2
HASTALIK	21.780	66.157	74.982	83.627	52.151

Grafik 2: Ürün Grubu ve Poliçe Tipine Göre Yazılan Sigortalı Sayısı Dağılımı

(2011 Ocak - 2015 Ekim verisi kullanılmıştır.)

*Verilerin Son Güncellenme Tarihi: 30.01.2017 02:39

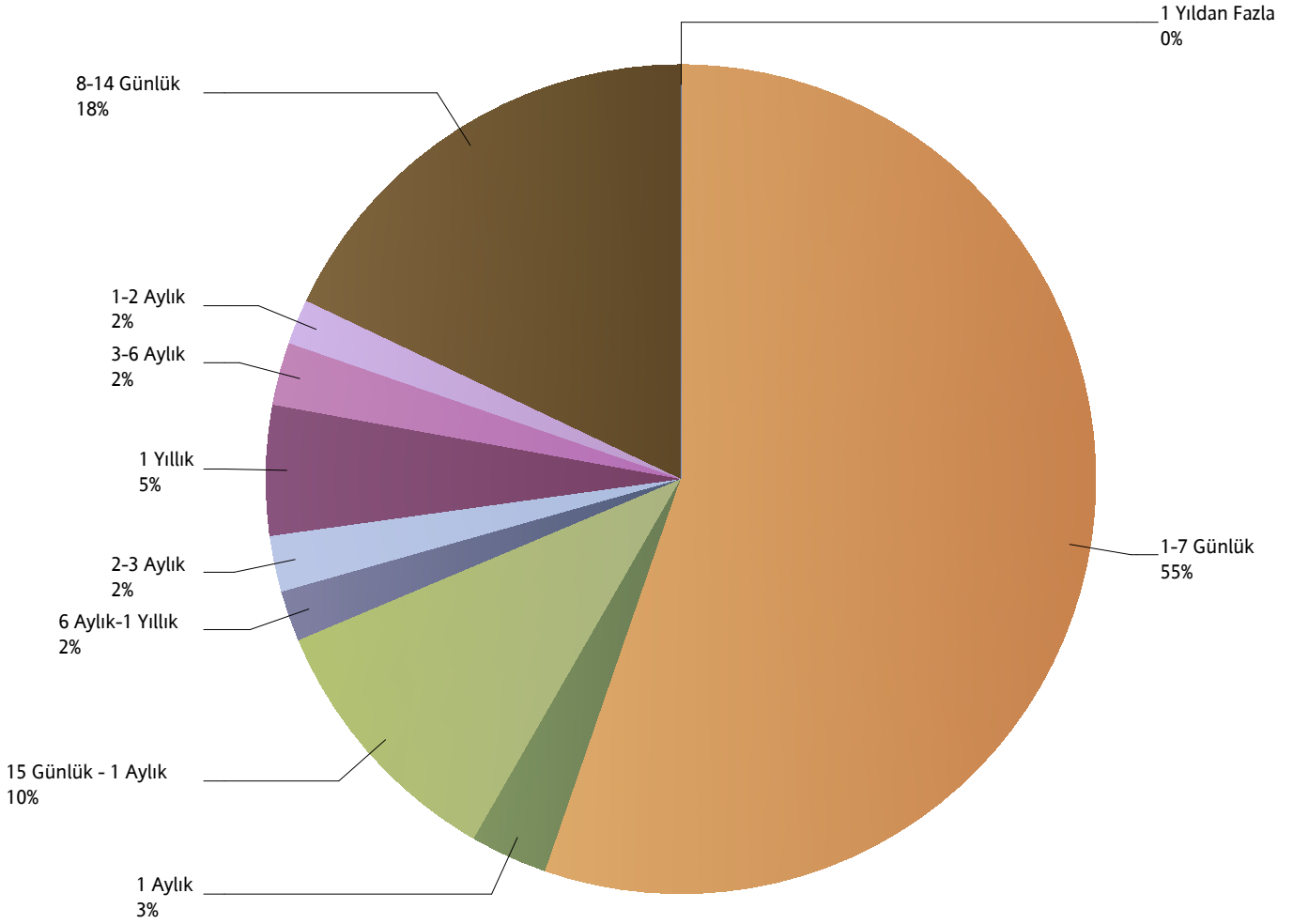


ÜRÜN GRUBU	2011		2012		2013		2014		2015	
	Ferdî	Grup	Ferdî	Grup	Grup	Ferdî	Grup	Ferdî	Grup	Ferdî
SAĞLIK	731.576	817.245	681.320	876.118	819.953	725.759	948.160	905.773	869.166	833.353
SEYAHAT	891.418	61.911	1.021.093	95.559	144.766	1.185.395	254.473	1.562.650	276.373	1.513.648
SAĞLIK ACİL SAĞLIK	230.180	52.182	189.557	29.804	25.390	121.621	10.222	63.506	4.616	56.502
TAMAMLAYICI SAĞLIK	95.541	0	133.761	0	782	200.293	10.992	251.945	49.148	248.106
GÜNDELİK HASTANE TAZMİNATI	455.398	0	464.536	0	0	478.514	0	-4	0	-2
HASTALIK	21.729	51	66.157	0	0	74.982	160	83.467	157	51.994

Grafik 3: Yazılan Seyahat Sigortalarında Vade Dağılımı

(2015 Ocak - 2015 Ekim verisi kullanılmıştır.)

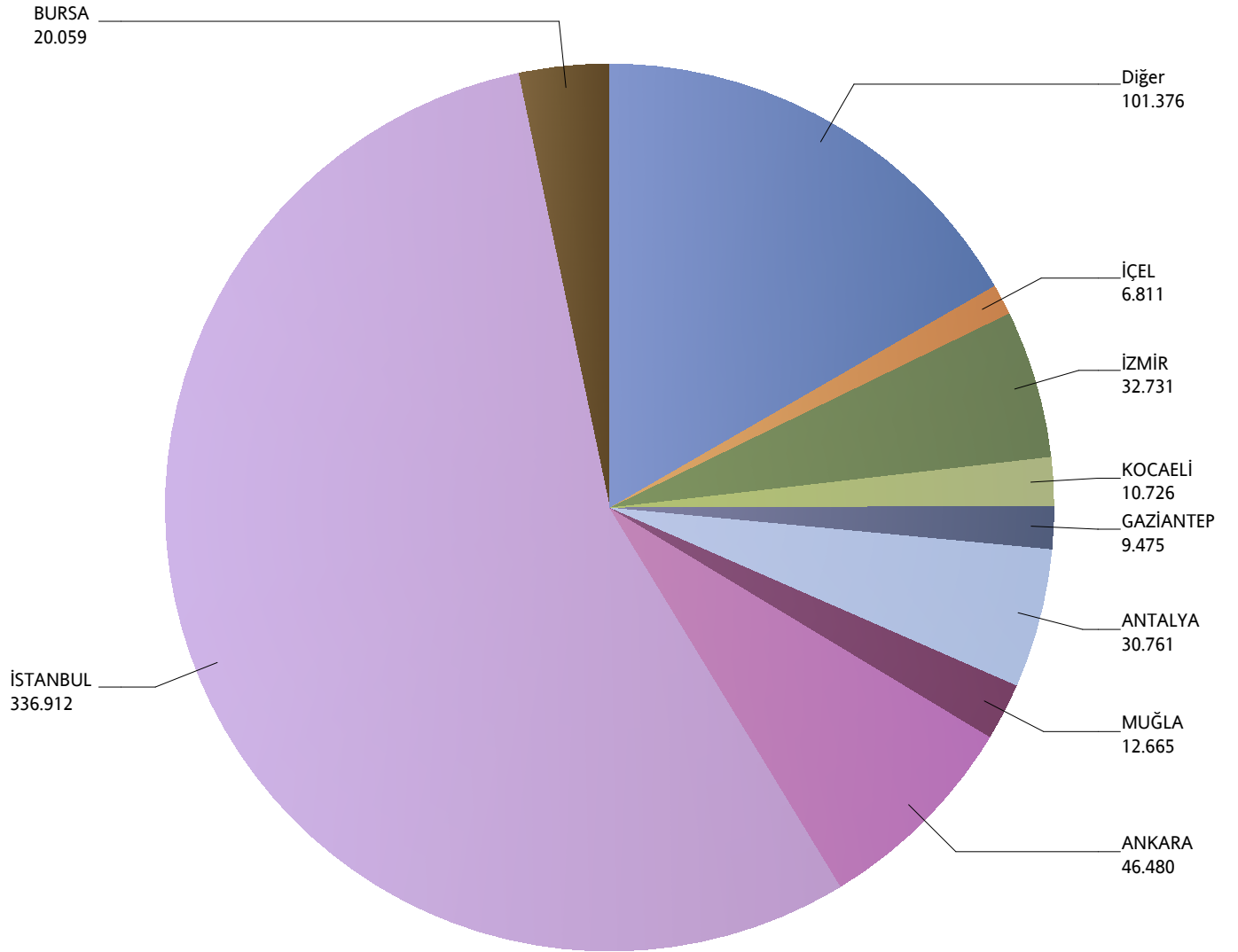
*Verilerin Son Güncellenme Tarihi: 30.01.2017 02:39



Grafik 4: Yazılan Bireysel Sağlık Sigortaları Poliçe Adetlerinin 2015 Yılı İller Dağılımı

(2015 Ocak - 2015 Ekim verisi kullanılmıştır.)

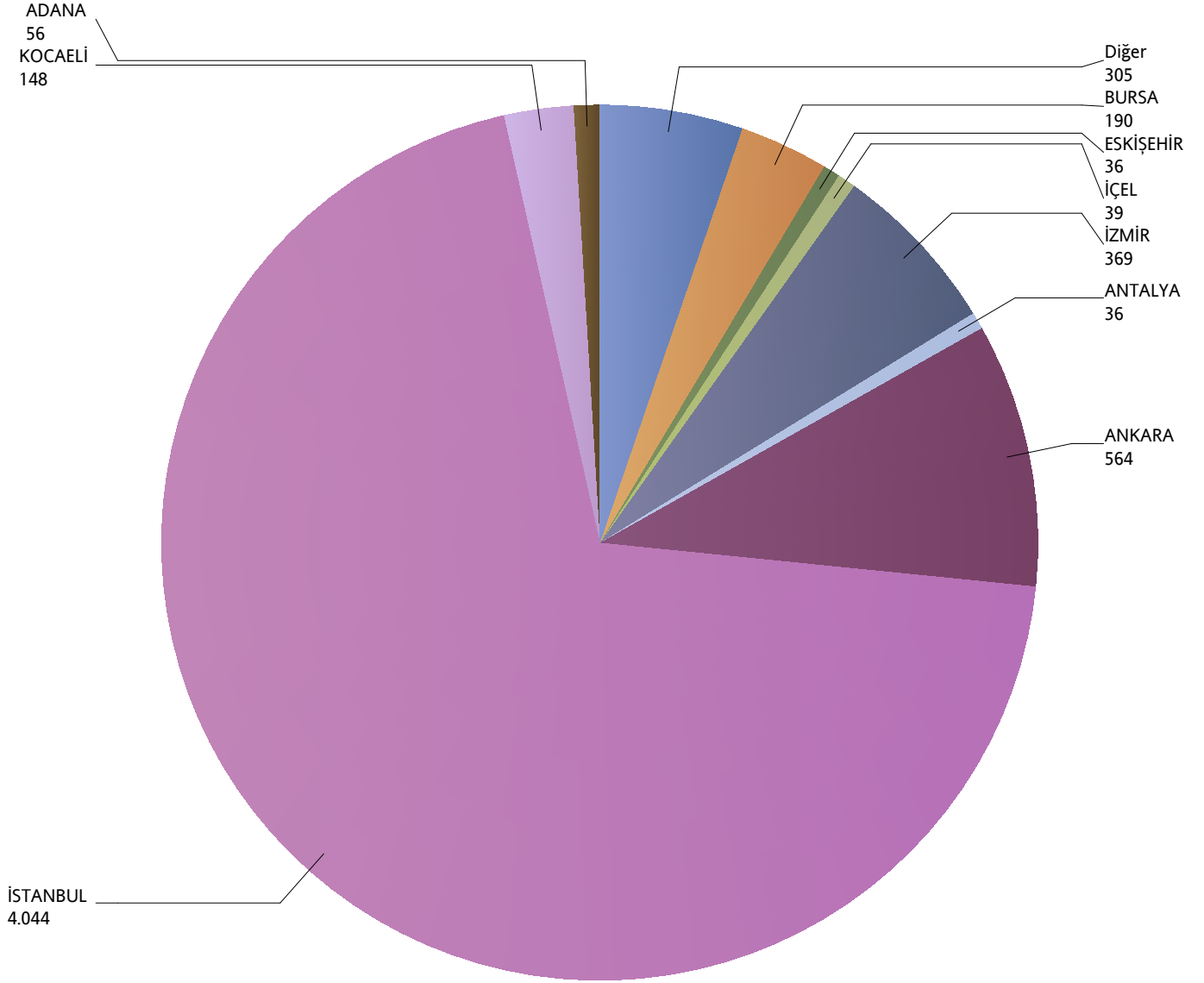
*Verilerin Son Güncellenme Tarihi: 30.01.2017 02:39



Grafik 5: Yazılan Kurumsal Sağlık Sigortaları Poliçe Adetlerinin 2015 Yılı İller Dağılımı

(2015 Ocak - 2015 Ekim verisi kullanılmıştır.)

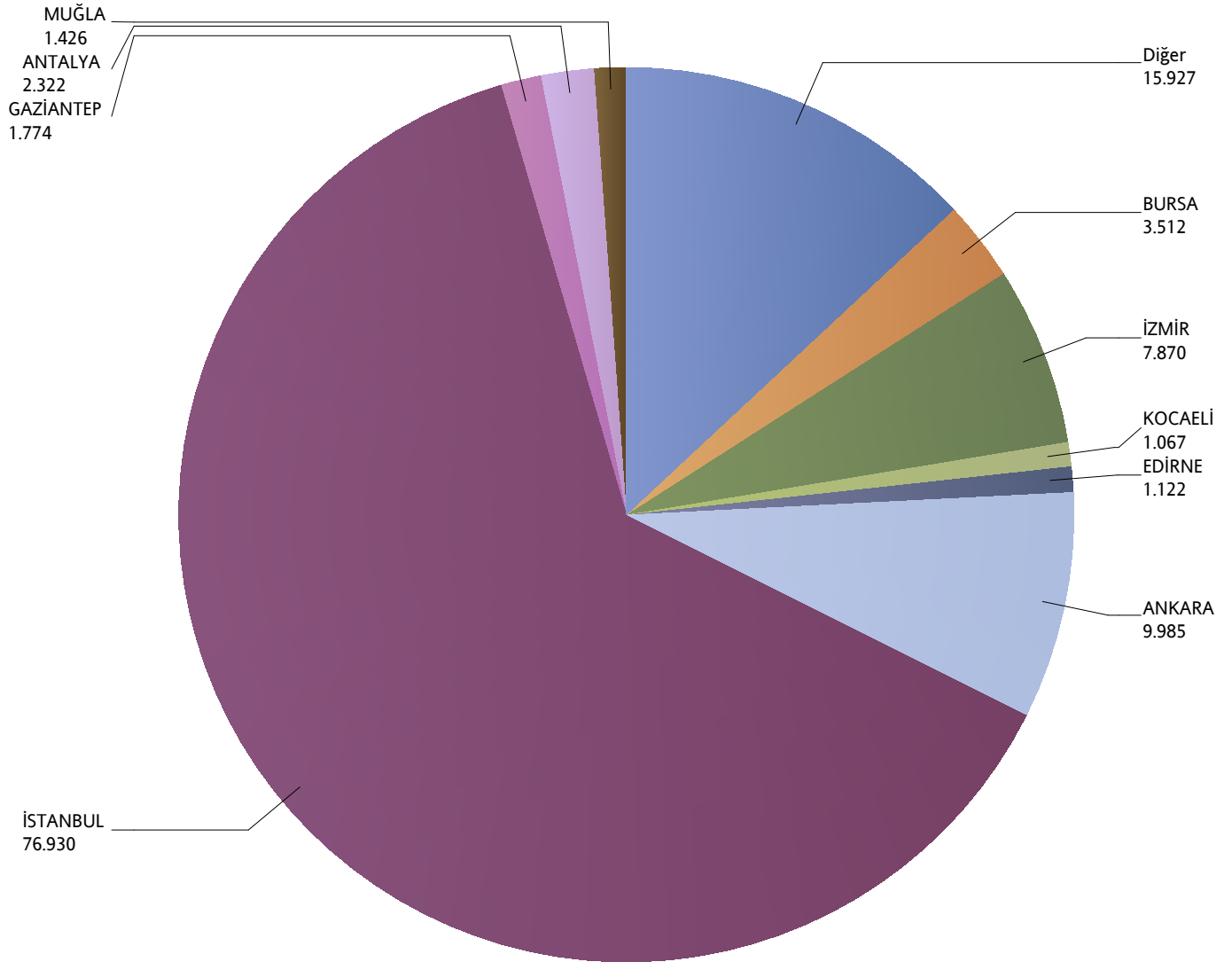
*Verilerin Son Güncellenme Tarihi: 30.01.2017 02:39



Grafik 6: Yazılan Bireysel Seyahat Sigortaları Poliçe Adetlerinin 2015 Yılı İller Dağılımı

(2015 Ocak - 2015 Ekim verisi kullanılmıştır.)

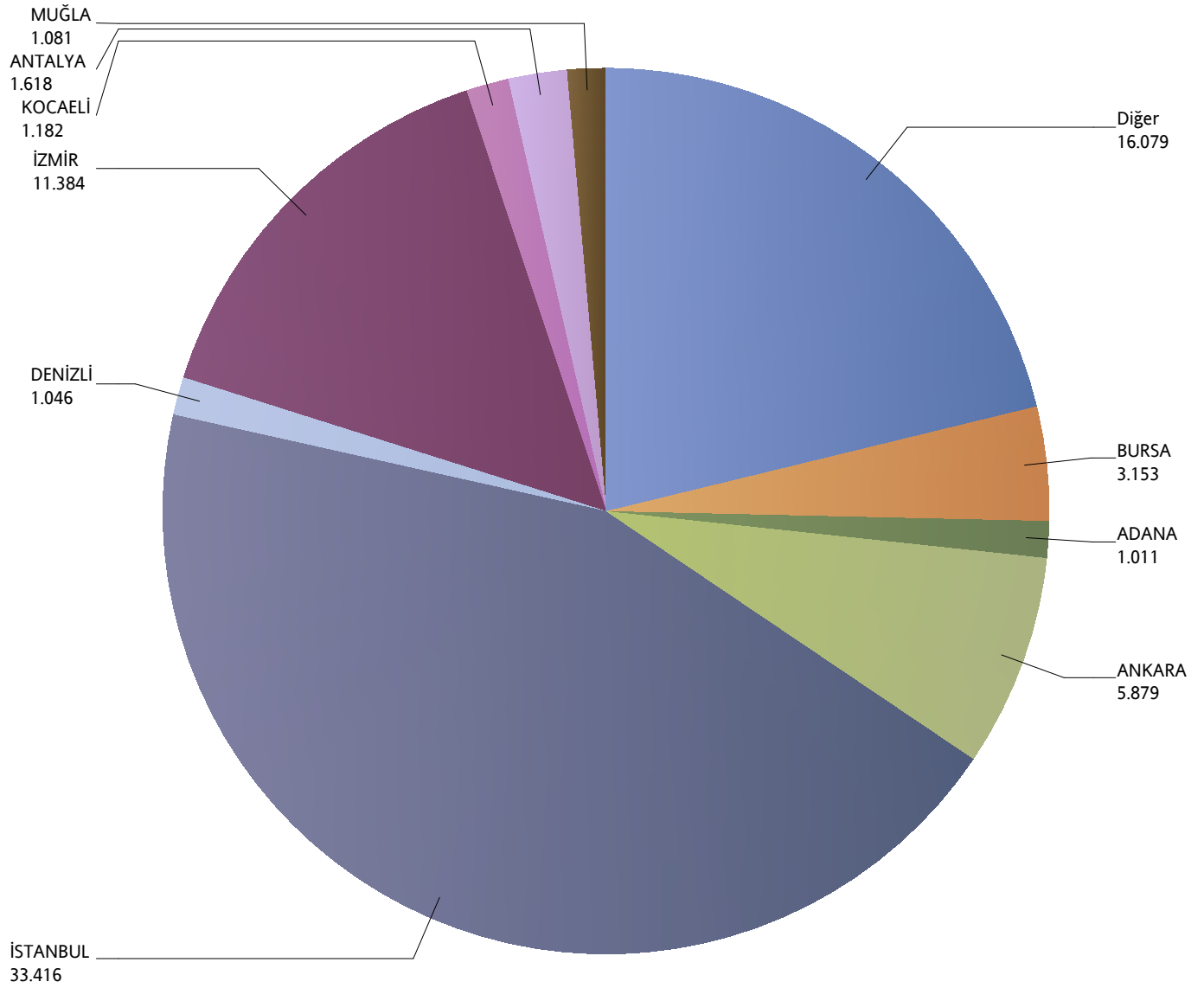
*Verilerin Son Güncellenme Tarihi: 30.01.2017 02:39



Grafik 7: Yazılan Kurumsal Seyahat Sigortaları Poliçe Adetlerinin 2015 Yılı İller Dağılımı

(2015 Ocak - 2015 Ekim verisi kullanılmıştır.)

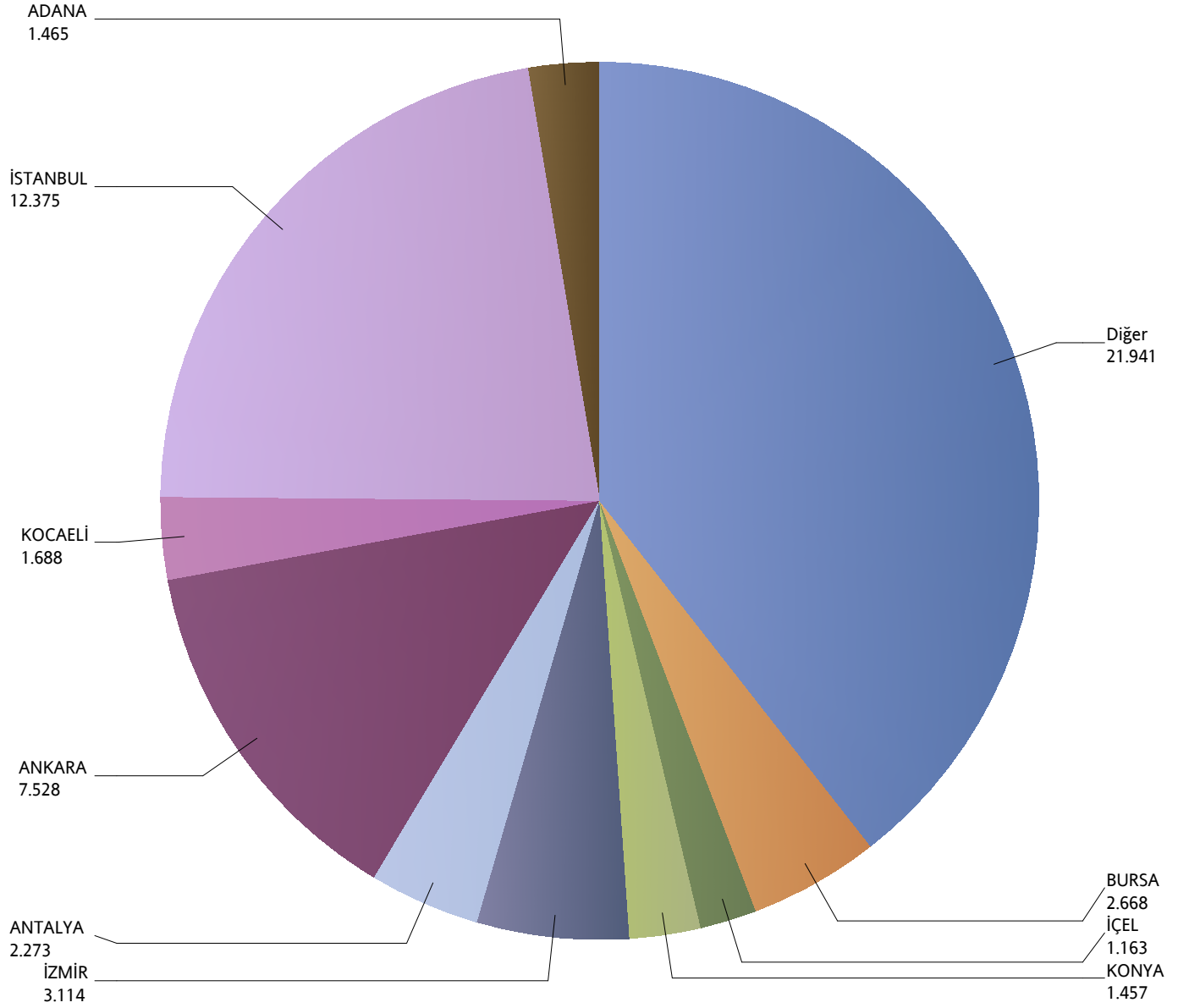
*Verilerin Son Güncellenme Tarihi: 30.01.2017 02:39



Grafik 8: Yazılan Bireysel Acil Sağlık Sigortaları Poliçe Adetlerinin 2015 Yılı İller Dağılımı

(2015 Ocak - 2015 Ekim verisi kullanılmıştır.)

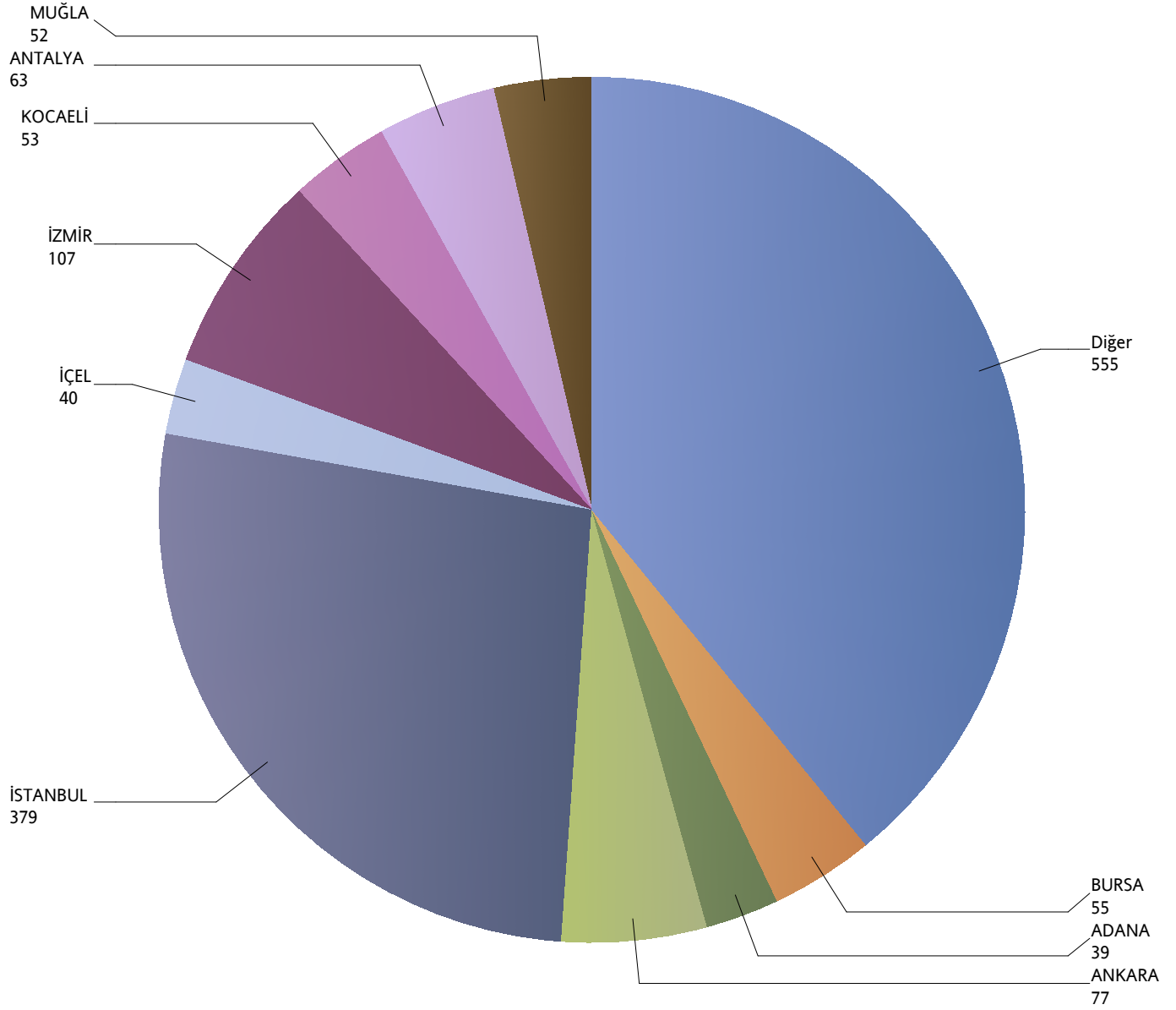
*Verilerin Son Güncellenme Tarihi: 30.01.2017 02:39



Grafik 9: Yazılan Kurumsal Acil Seyahat Sigortaları Poliçe Adetlerinin 2015 Yılı İller Dağılımı

(2015 Ocak - 2015 Ekim verisi kullanılmıştır.)

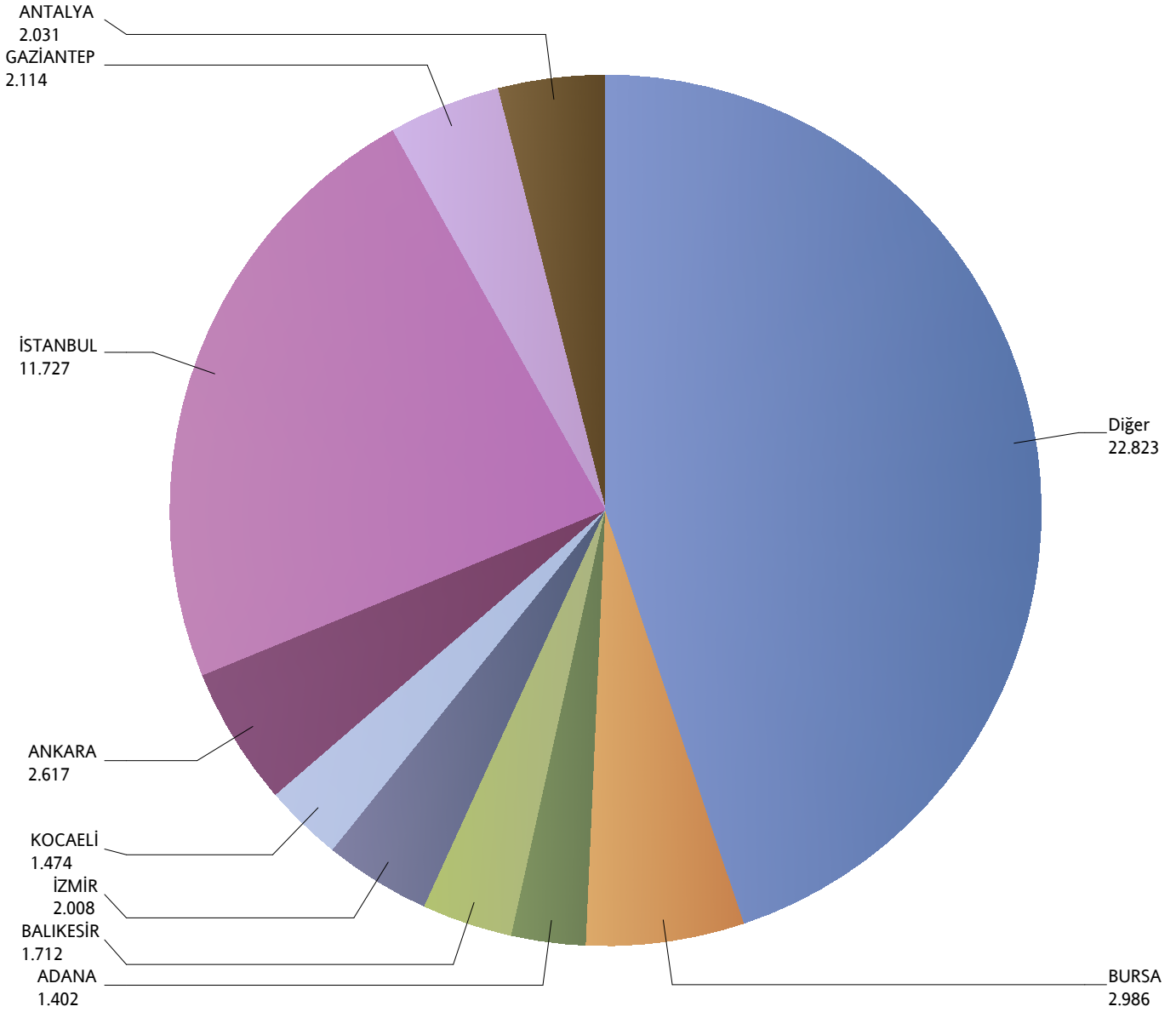
*Verilerin Son Güncellenme Tarihi: 30.01.2017 02:39



Grafik 10: Yazılan Bireysel Hastalık Sigortaları Poliçe Adetlerinin 2015 Yılı İller Dağılımı

(2015 Ocak - 2015 Ekim verisi kullanılmıştır.)

*Verilerin Son Güncellenme Tarihi: 30.01.2017 02:39



Grafik 11: Yazılan Bireysel Gündelik Hastane Tazminatı Sigortaları Poliçe Adetlerinin 2015 Yılı İller Dağılımı

(2015 Ocak - 2015 Ekim verisi kullanılmıştır.)

*Verilerin Son Güncellenme Tarihi: 30.01.2017 02:39

