

Ocak
2015

SAGMER İstatistikleri



Sigorta
Bilgi ve Gözetim
Merkezi

Tablo 1: Ödeme Yöntemine Göre Yazılan Poliçe Adedi Dağılımı

*Verilerin Son Güncellenme Tarihi: 31.01.2017 02:42

ÜRÜN GRUBU	ÖDEME TİPİ	2014		2015	
		Ocak		Ocak	
		Ferdi	Grup	Ferdi	Grup
SAĞLIK	BANKAYA ÖDEME	6,7%	8,6%	9,0%	8,3%
	ÇEK	0,0%	0,0%	0,0%	0,0%
	DİĞER	10,6%	2,4%	13,1%	13,3%
	EFT	0,9%	0,3%	0,6%	0,2%
	HAVALE	12,7%	43,5%	10,2%	35,6%
	HESAPTAN ÇEKİM	0,5%	0,0%	5,9%	0,1%
	KREDİ KARTI	50,9%	15,3%	51,3%	16,0%
	NAKİT	17,6%	29,9%	9,9%	26,6%
	OTOMATİK ÖDEME	0,0%	0,0%	0,0%	0,0%
	SENET	0,0%	0,0%	0,0%	0,0%
SEYAHAT	BANKAYA ÖDEME	0,0%	0,0%	1,6%	0,0%
	DİĞER	5,7%	4,8%	5,8%	39,9%
	EFT	22,3%	0,0%	15,1%	0,0%
	HAVALE	0,0%	0,0%	0,0%	0,0%
	HESAPTAN ÇEKİM	1,1%	0,0%	0,8%	0,0%
	KREDİ KARTI	14,7%	92,1%	30,3%	16,9%
	NAKİT	56,2%	3,1%	46,4%	43,2%
	OTOMATİK ÖDEME	0,0%	0,0%	0,0%	0,0%
SAĞLIK ACİL SAĞLIK	BANKAYA ÖDEME	15,3%	0,0%	20,6%	0,0%
	DİĞER	0,3%	0,0%	0,0%	0,0%
	EFT	0,0%	0,0%	0,0%	0,0%
	HAVALE	0,3%	0,0%	0,0%	0,0%
	HESAPTAN ÇEKİM	4,9%	0,0%	25,5%	0,0%
	KREDİ KARTI	74,1%	92,4%	48,4%	100,0%
	NAKİT	5,1%	7,6%	5,6%	0,0%
	OTOMATİK ÖDEME	0,0%	0,0%	0,0%	0,0%
	SENET	0,0%	0,0%	0,0%	0,0%
TAMAMLAYICI SAĞLIK	HAVALE	0,3%	0,0%	0,8%	0,0%
	HESAPTAN ÇEKİM	72,0%	0,0%	64,2%	0,0%
	KREDİ KARTI	27,7%	0,0%	20,1%	11,1%
	NAKİT	0,0%	100,0%	14,9%	88,9%
	OTOMATİK ÖDEME	0,0%	0,0%	0,0%	0,0%
GÜNDELİK HASTANE TAZMİNATI	HAVALE	100,0%	0,0%	0,0%	0,0%
	NAKİT	0,0%	0,0%	0,0%	0,0%

Tablo 1: Ödeme Yöntemine Göre Yazılan Poliçe Adedi Dağılımı

*Verilerin Son Güncellenme Tarihi: 31.01.2017 02:42

		2014		2015	
		Ocak		Ocak	
HASTALIK	BANKAYA ÖDEME	1,8%	0,0%	12,1%	0,0%
	ÇEK	0,0%	0,0%	0,0%	0,0%
	DİĞER	0,2%	0,0%	0,0%	0,0%
	EFT	0,0%	0,0%	0,0%	0,0%
	HAVALE	73,9%	0,0%	4,4%	0,0%
	HESAPTAN ÇEKİM	0,9%	0,0%	60,2%	0,0%
	KREDİ KARTI	22,3%	0,0%	23,1%	0,0%
	NAKİT	0,9%	100,0%	0,3%	100,0%
	OTOMATİK ÖDEME	0,0%	0,0%	0,0%	0,0%

Tablo 2: Pazarlama Yöntemine Göre Yazılan Poliçe Adedi Dağılımı

*Verilerin Son Güncellenme Tarihi: 31.01.2017 02:42

ÜRÜN GRUBU	ÜRETİM KAYNAĞI	2014		2015	
		Ocak		Ocak	
		Ferdi	Grup	Ferdi	Grup
SAĞLIK	ACENTE	54,7%	31,8%	59,7%	25,1%
	BANKA	22,8%	2,1%	14,7%	0,5%
	BROKER	5,0%	18,7%	5,9%	10,7%
	ÇAĞRI MERKEZİ	0,1%	0,0%	5,4%	0,0%
	DİREKT	10,9%	47,2%	8,6%	63,7%
	SATIŞ OFİSİ	0,2%	0,3%	0,1%	0,0%
	WEB	6,2%	0,0%	5,6%	0,0%
SEYAHAT	ACENTE	84,5%	7,3%	70,9%	83,2%
	ATM	0,0%	0,0%	0,0%	0,0%
	BANKA	4,8%	0,1%	5,8%	0,7%
	BROKER	1,4%	0,1%	0,9%	0,1%
	ÇAĞRI MERKEZİ	0,4%	0,0%	0,4%	0,0%
	DİĞER	0,0%	0,0%	0,0%	0,0%
	DİREKT	2,8%	2,2%	0,9%	3,5%
	SATIŞ OFİSİ	0,1%	0,0%	0,1%	0,0%
	WEB	6,0%	90,3%	20,9%	12,6%
SAĞLIK ACİL SAĞLIK	ACENTE	24,7%	11,2%	20,5%	100,0%
	ATM	0,0%	0,0%	1,1%	0,0%
	BANKA	53,6%	87,6%	61,5%	0,0%
	BROKER	7,7%	0,0%	4,7%	0,0%
	ÇAĞRI MERKEZİ	0,0%	0,0%	0,0%	0,0%
	DİREKT	9,2%	1,2%	11,7%	0,0%
	SATIŞ OFİSİ	0,0%	0,0%	0,0%	0,0%
	WEB	4,9%	0,0%	0,4%	0,0%
TAMAMLAYICI SAĞLIK	ACENTE	6,6%	72,7%	27,1%	66,7%
	BANKA	92,9%	0,0%	71,7%	0,0%
	BROKER	0,5%	27,3%	1,1%	7,4%
	DİREKT	0,0%	0,0%	0,0%	25,9%
GÜNDELİK HASTANE TAZMİNATI	BANKA	100,0%	0,0%	0,0%	0,0%
HASTALIK	ACENTE	2,4%	0,0%	1,7%	0,0%
	ATM	0,0%	0,0%	0,0%	0,0%
	BANKA	95,5%	0,0%	95,1%	0,0%
	BROKER	0,0%	100,0%	0,0%	100,0%
	ÇAĞRI MERKEZİ	0,2%	0,0%	0,1%	0,0%

Tablo 2: Pazarlama Yöntemine Göre Yazılan Poliçe Adedi Dağılımı

*Verilerin Son Güncellenme Tarihi: 31.01.2017 02:42

		2014		2015	
		Ocak		Ocak	
HASTALIK	DİREKT	1,9%	0,0%	3,1%	0,0%

Tablo 3: Yenileme Yapısına Göre Yazılan Poliçe Adetleri Dağılımı

*Verilerin Son Güncellenme Tarihi: 31.01.2017 02:42

ÜRÜN GRUBU	YENİLEME TİPİ	2014		2015	
		Ocak		Ocak	
		Ferdi	Grup	Ferdi	Grup
SAĞLIK	Geçiş	3,8%	0,5%	3,0%	0,4%
	Yeni İş	26,7%	48,7%	42,8%	58,4%
	Yenileme	69,5%	50,8%	54,2%	41,2%
SEYAHAT	Geçiş	3,5%	2,0%	1,7%	65,5%
	Yeni İş	83,8%	98,0%	86,8%	34,5%
	Yenileme	12,6%	0,0%	11,5%	0,0%
SAĞLIK ACİL SAĞLIK	Geçiş	0,1%	0,0%	0,0%	0,0%
	Yeni İş	86,3%	78,2%	92,5%	100,0%
	Yenileme	13,5%	21,8%	7,4%	0,0%
TAMAMLAYICI SAĞLIK	Geçiş	0,2%	0,0%	0,5%	0,0%
	Yeni İş	99,4%	100,0%	96,2%	63,0%
	Yenileme	0,3%	0,0%	3,4%	37,0%
GÜNDELİK HASTANE TAZMİNATI	Yeni İş	0,0%	0,0%	0,0%	0,0%
	Yenileme	100,0%	0,0%	0,0%	0,0%
HASTALIK	Geçiş	0,7%	0,0%	0,1%	0,0%
	Yeni İş	86,0%	100,0%	91,4%	0,0%
	Yenileme	13,3%	0,0%	8,5%	100,0%

Tablo 4: Sağlık Sigortalarında Yenileme Yılına Göre Yazılan Poliçe Adedi Dağılımı

*Verilerin Son Güncellenme Tarihi: 31.01.2017 02:42

ÜRÜN GRUBU	YENİLEME YILI	2014		2015	
		Ferdi	Grup	Ferdi	Grup
SAĞLIK	0-4	79,7%	84,9%	82,2%	79,1%
	5-10	13,7%	11,3%	11,2%	17,1%
	11-20	6,3%	3,4%	6,2%	3,4%
	20<	0,3%	0,5%	0,4%	0,4%

Tablo 5: Vade Yapısına Göre Yazılan Poliçe Adedi Dağılımı

*Verilerin Son Güncellenme Tarihi: 31.01.2017 02:42

ÜRÜN GRUBU	VADE SÜRESİ (AY)	2014		2015	
		Ocak		Ocak	
		Ferdi	Grup	Ferdi	Grup
SAĞLIK	1	17,7%	26,2%	29,1%	15,9%
	2-6	17,8%	32,5%	17,7%	25,7%
	7-12	64,5%	41,3%	53,2%	58,4%
SEYAHAT	1	98,9%	100,0%	99,1%	99,6%
	2-6	0,8%	0,0%	0,7%	0,4%
	7-12	0,2%	0,0%	0,2%	0,0%
SAĞLIK ACİL SAĞLIK	1	52,0%	2,9%	75,4%	0,0%
	2-6	9,2%	5,9%	10,6%	72,7%
	7-12	38,8%	91,2%	14,0%	27,3%
TAMAMLAYICI SAĞLIK	1	94,7%	0,0%	88,8%	11,1%
	2-6	2,3%	63,6%	5,6%	40,7%
	7-12	2,9%	36,4%	5,7%	48,1%
GÜNDELİK HASTANE TAZMİNATI	1	0,0%	0,0%	0,0%	0,0%
	7-12	100,0%	0,0%	0,0%	0,0%
HASTALIK	1	80,8%	0,0%	70,4%	0,0%
	2-6	9,7%	0,0%	28,9%	0,0%
	7-12	9,5%	100,0%	0,8%	100,0%

Tablo 6: Döviz Tipine Göre Yazılan Poliçe Adedi Dağılımı

*Verilerin Son Güncellenme Tarihi: 31.01.2017 02:42

ÜRÜN GRUBU	DÖVİZ TİPİ	2014		2015	
		Ocak		Ocak	
		Ferdi	Grup	Ferdi	Grup
SAĞLIK	EUR	0,0%	0,0%	0,0%	0,0%
	TRY	99,7%	100,0%	99,8%	100,0%
	USD	0,3%	0,0%	0,2%	0,0%
SEYAHAT	EUR	54,3%	10,8%	50,4%	22,7%
	TRY	45,0%	88,7%	49,0%	77,3%
	USD	0,7%	0,5%	0,6%	0,0%
SAĞLIK ACİL SAĞLIK	EUR	0,0%	0,0%	0,0%	0,0%
	TRY	100,0%	100,0%	100,0%	100,0%
	USD	0,0%	0,0%	0,0%	0,0%
TAMAMLAYICI SAĞLIK	TRY	100,0%	100,0%	100,0%	100,0%
GÜNDELİK HASTANE TAZMİNATI	TRY	100,0%	0,0%	0,0%	0,0%
HASTALIK	EUR	0,0%	0,0%	0,0%	0,0%
	TRY	100,0%	100,0%	100,0%	100,0%
	USD	0,0%	0,0%	0,0%	0,0%

Tablo 7: 2015 Yılı İllere Göre Yazılan Poliçe Adedi Dağılımı**(2015 Ocak verisi kullanılmıştır.)**

*Verilerin Son Güncellenme Tarihi: 31.01.2017 02:42

İL	SAĞLIK		SEYAHAT		SAĞLIK ACİL SAĞLIK		HASTALIK	
	Ferdi	Grup	Ferdi	Grup	Ferdi	Grup	Ferdi	Grup
ADANA	547	41	1.135	74	205	0	111	0
ADİYAMAN	24	0	75	14	73	0	41	0
AFYON	97	1	202	25	43	0	34	0
AĞRI	15	0	27	1	8	0	9	0
AKSARAY	57	1	390	3	26	-1	48	0
AMASYA	52	0	52	5	43	0	21	0
ANKARA	3.625	124	9.670	511	365	-2	310	0
ANTALYA	1.929	14	2.919	145	162	1	216	0
ARDAHAN	8	0	7	1	2	0	1	0
ARTVİN	19	0	32	2	16	0	9	0
ASKERİ ARAÇ	0	0	0	0	0	0	0	0
AYDIN	438	1	740	94	118	1	60	0
BALIKESİR	452	5	875	51	57	-1	171	0
BARTIN	23	1	46	3	17	0	7	0
BATMAN	15	0	39	7	13	0	5	0
BAYBURT	3	0	20	2	0	0	0	0
BİLECİK	38	1	37	8	11	0	9	0
BİNGÖL	4	0	52	1	9	0	0	0
BİTLİS	6	0	7	17	10	0	2	0
BOLU	171	0	171	4	14	0	27	0
BURDUR	48	0	54	9	17	-1	3	0
BURSA	1.710	56	3.000	212	193	-1	331	0
ÇANAKKALE	124	0	240	14	20	-1	33	0
ÇANKIRI	14	0	44	4	8	0	2	0
ÇORUM	87	1	123	6	45	2	60	0
DENİZLİ	351	5	514	64	94	0	67	0
DİĞER	0	0	0	0	0	0	0	0
DİYARBAKIR	78	4	115	12	39	0	48	0
DÜZCE	130	2	126	9	33	1	48	0
EDİRNE	165	0	1.240	13	44	1	22	0
ELAZIĞ	40	1	158	3	29	-1	33	0
ERZİNCAN	17	0	59	3	5	0	0	0
ERZURUM	55	3	182	13	10	0	25	0

Tablo 7: 2015 Yılı İllere Göre Yazılan Poliçe Adedi Dağılımı**(2015 Ocak verisi kullanılmıştır.)**

*Verilerin Son Güncellenme Tarihi: 31.01.2017 02:42

	SAĞLIK		SEYAHAT		SAĞLIK ACİL SAĞLIK		HASTALIK	
ESKİŞEHİR	267	26	624	69	70	-1	89	0
GAZİANTEP	802	12	668	21	77	0	265	0
GİRESUN	63	0	148	10	13	0	15	0
GİRNE (KIBRIS)	0	0	1	0	0	0	0	0
GÜMÜŞHANE	10	0	23	3	0	0	8	0
GÜZELYURT (KIBRIS)	0	0	0	0	0	0	0	0
HAKKARİ	16	0	24	3	13	0	1	0
HATAY	207	1	628	32	58	-3	84	0
İÇEL	561	19	954	49	113	1	143	0
İĞDIR	1	0	35	0	8	0	0	0
ISPARTA	99	0	157	14	20	0	18	0
İSTANBUL	36.035	1.286	83.331	3.131	1.395	3	1.092	0
İZMİR	3.259	120	7.556	663	384	8	174	6
K.MARAŞ	138	0	271	14	18	-1	61	0
KARABÜK	12	5	58	0	24	0	1	0
KARAMAN	58	0	133	2	17	0	2	0
KARS	16	0	35	0	10	0	9	0
KASTAMONU	38	0	83	4	76	0	11	0
KAYSERİ	183	11	544	35	111	1	87	0
KİLİS	21	0	16	0	3	0	3	0
KIRIKKALE	77	0	120	5	9	0	35	0
KIRKLARELİ	156	0	385	25	46	0	29	0
KIRŞEHİR	18	3	127	1	10	0	8	0
KOCAELİ	1.014	46	1.304	116	262	4	212	0
KONYA	367	8	796	24	244	0	104	0
KÜTAHYA	67	1	169	17	17	-1	26	0
LEFKOŞE (KIBRIS)	16	1	1	0	0	0	0	0
MAGUSA (KIBRIS)	0	0	0	0	0	0	0	0
MALATYA	81	2	116	11	16	-1	33	0
MANİSA	498	4	459	56	74	1	37	0
MARDİN	67	0	62	12	26	0	27	0
MUĞLA	1.016	5	1.060	96	118	-1	78	0
MUŞ	7	0	40	5	8	0	2	0
NEVŞEHİR	30	0	162	7	133	-1	29	0

Tablo 7: 2015 Yılı İllere Göre Yazılan Poliçe Adedi Dağılımı

(2015 Ocak verisi kullanılmıştır.)

*Verilerin Son Güncellenme Tarihi: 31.01.2017 02:42

	SAĞLIK		SEYAHAT		SAĞLIK ACİL SAĞLIK		HASTALIK	
NİĞDE	36	1	38	1	16	0	28	0
ORDU	143	0	162	8	37	-1	34	0
OSMANİYE	35	0	65	1	18	1	70	0
RİZE	50	1	81	5	18	0	10	0
SAKARYA	386	6	402	38	86	1	62	0
SAMSUN	342	5	331	11	103	0	68	0
ŞANLIURFA	59	1	152	11	77	-2	77	0
SİİRT	-1	0	6	1	0	0	7	0
SİNOP	18	0	83	0	16	0	1	0
ŞIRNAK	14	0	26	2	22	0	3	0
SİVAS	45	1	119	8	35	0	10	0
TEKİRDAĞ	511	9	1.099	42	95	2	94	0
TOKAT	51	0	123	1	14	0	23	0
TRABZON	182	6	345	11	46	0	61	0
TUNCELİ	6	0	39	4	1	0	1	0
UŞAK	94	0	141	17	86	0	17	0
VAN	43	1	57	5	23	0	23	0
YALOVA	205	1	147	35	21	0	49	0
YOZGAT	11	0	147	1	21	1	15	0
YURTDIŞI	92	1	247	12	2	0	0	0
ZONGULDAK	184	1	226	12	66	0	79	0

Tablo 8: Poliçe Durumuna Göre Yıllar Bazında Yazılan Poliçe Adedi Dağılımı

(2011 Ocak - 2015 Ocak verisi kullanılmıştır.

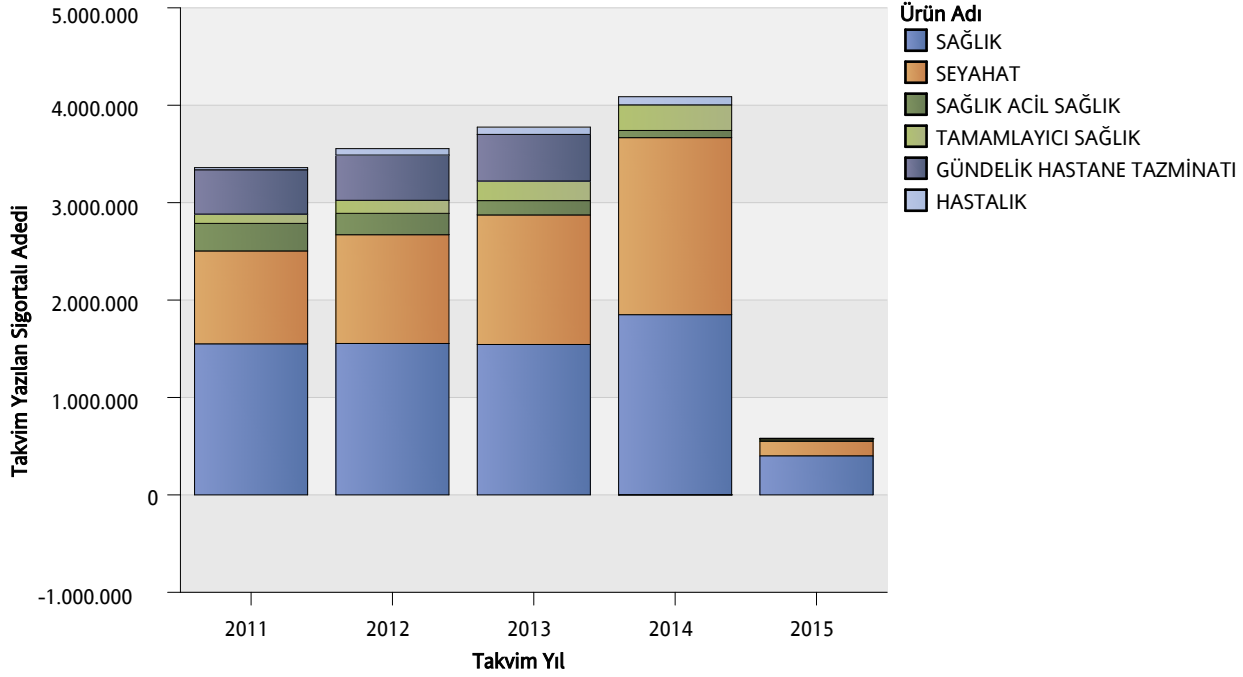
*Verilerin Son Güncellenme Tarihi: 31.01.2017 02:42

		2011	2012	2013	2014	2015
GÜNDELİK HASTANE TAZMİNATI	İPTAL	0%	1%	0%	0,0%	0,0%
	MERİ	100%	99%	100%	100%	0,0%
HASTALIK	İPTAL	29%	8%	7%	10%	20%
	MERİ	71%	92%	93%	90%	80%
SAĞLIK	İPTAL	9%	11%	9%	9%	8%
	MERİ	91%	89%	91%	91%	92%
SAĞLIK ACİL SAĞLIK	İPTAL	21%	18%	17%	23%	18%
	MERİ	79%	82%	83%	77%	82%
SEYAHAT	İPTAL	7%	8%	7%	6%	7%
	MERİ	93%	92%	93%	94%	93%
TAMAMLAYICI SAĞLIK	İPTAL	22%	13%	12%	15%	17%
	MERİ	78%	87%	88%	85%	83%

Grafik 1: Yazılan Sigortalı Sayısı Dağılımı

(2011 Ocak - 2015 Ocak verisi kullanılmıştır.)

*Verilerin Son Güncellenme Tarihi: 31.01.2017 02:42

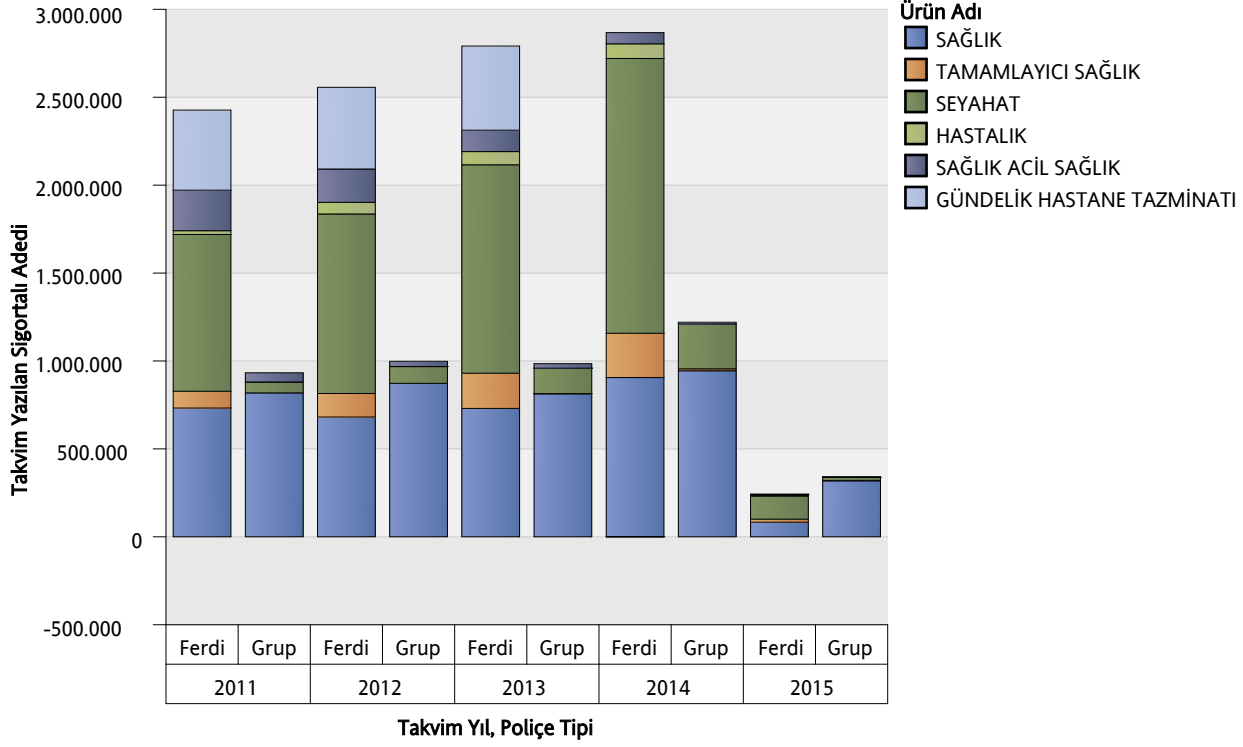


ÜRÜN GRUBU	2011	2012	2013	2014	2015
SAĞLIK	1.551.043	1.554.177	1.543.840	1.850.241	401.664
SEYAHAT	953.329	1.116.652	1.330.161	1.817.123	148.341
SAĞLIK ACİL SAĞLIK	282.492	219.361	147.011	73.728	6.404
TAMAMLAYICI SAĞLIK	95.541	133.761	201.075	262.937	19.544
GÜNDELİK HASTANE TAZMİNATI	455.398	464.536	478.514	-4	0
HASTALIK	21.904	66.157	74.982	83.627	5.332

Grafik 2: Ürün Grubu ve Poliçe Tipine Göre Yazılan Sigortalı Sayısı Dağılımı

(2011 Ocak - 2015 Ocak verisi kullanılmıştır.)

*Verilerin Son Güncellenme Tarihi: 31.01.2017 02:42

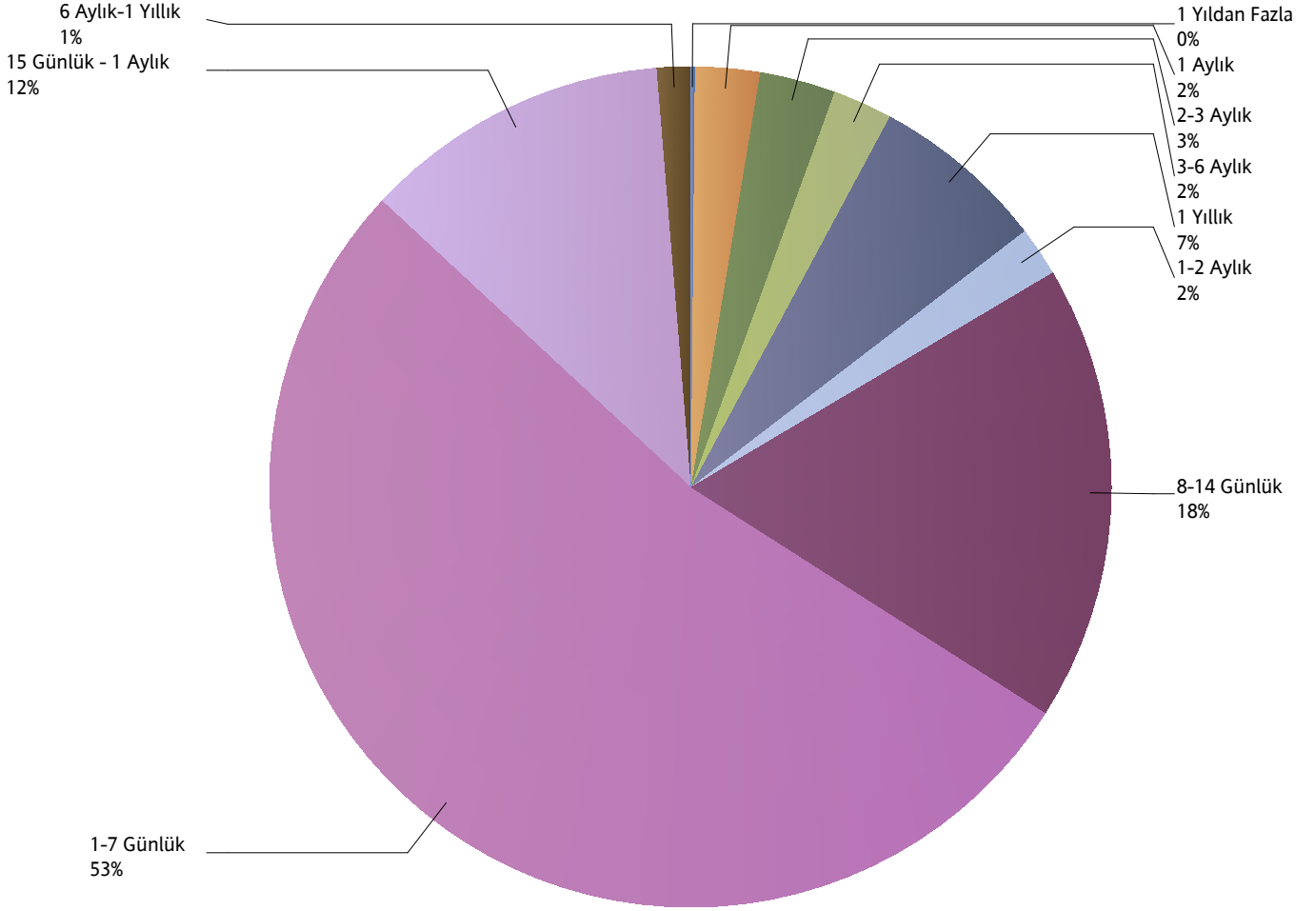


ÜRÜN GRUBU	2011		2012		2013		2014		2015	
	Ferdî	Grup	Grup	Ferdî	Ferdî	Grup	Grup	Ferdî	Grup	Ferdî
SAĞLIK	732.442	818.601	872.857	681.320	730.219	813.621	944.468	905.773	318.459	83.205
SEYAHAT	891.418	61.911	95.559	1.021.093	1.185.395	144.766	254.473	1.562.650	18.172	130.169
SAĞLIK ACİL SAĞLIK	230.310	52.182	29.804	189.557	121.621	25.390	10.222	63.506	445	5.959
TAMAMLAYICI SAĞLIK	95.541	0	0	133.761	200.293	782	10.992	251.945	2.462	17.082
GÜNDELİK HASTANE TAZMİNATI	455.398	0	0	464.536	478.514	0	0	-4	0	0
HASTALIK	21.730	174	0	66.157	74.982	0	160	83.467	138	5.194

Grafik 3: Yazılan Seyahat Sigortalarında Vade Dağılımı

(2015 Ocak verisi kullanılmıştır.)

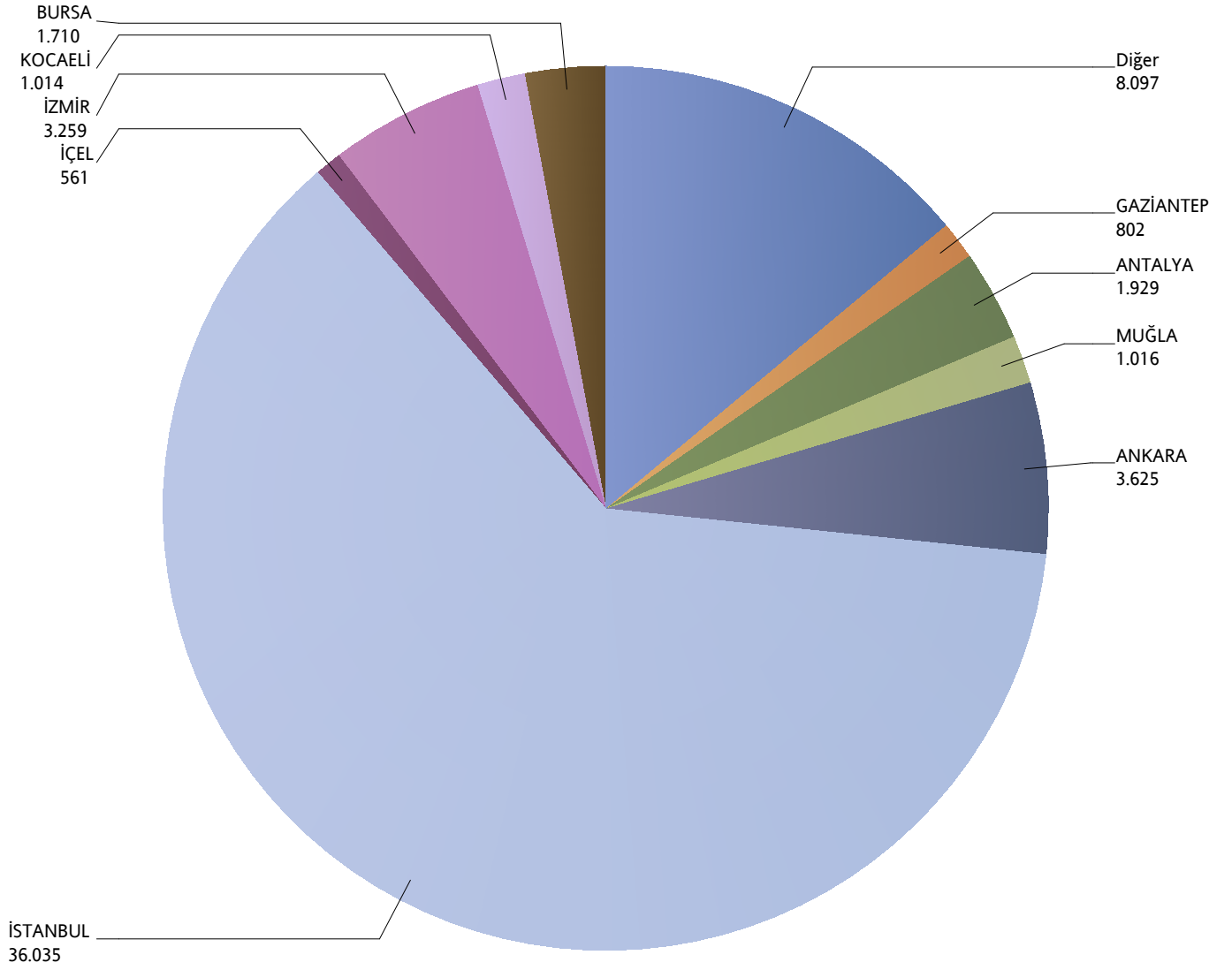
*Verilerin Son Güncellenme Tarihi: 31.01.2017 02:42



Grafik 4: Yazılan Bireysel Sağlık Sigortaları Poliçe Adetlerinin 2015 Yılı İller Dağılımı

(2015 Ocak verisi kullanılmıştır.)

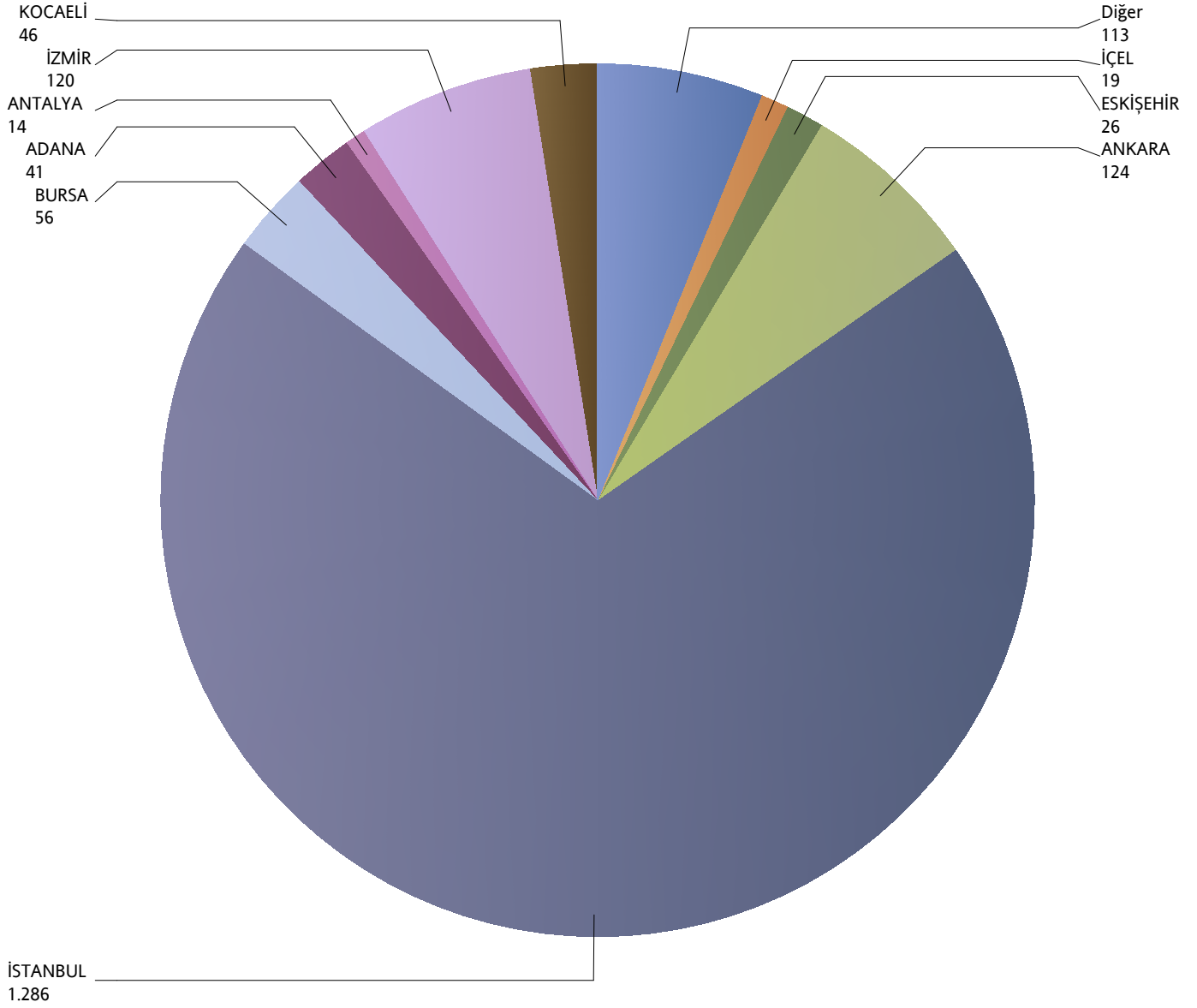
*Verilerin Son Güncellenme Tarihi: 31.01.2017 02:42



Grafik 5: Yazılan Kurumsal Sağlık Sigortaları Poliçe Adetlerinin 2015 Yılı İller Dağılımı

(2015 Ocak verisi kullanılmıştır.)

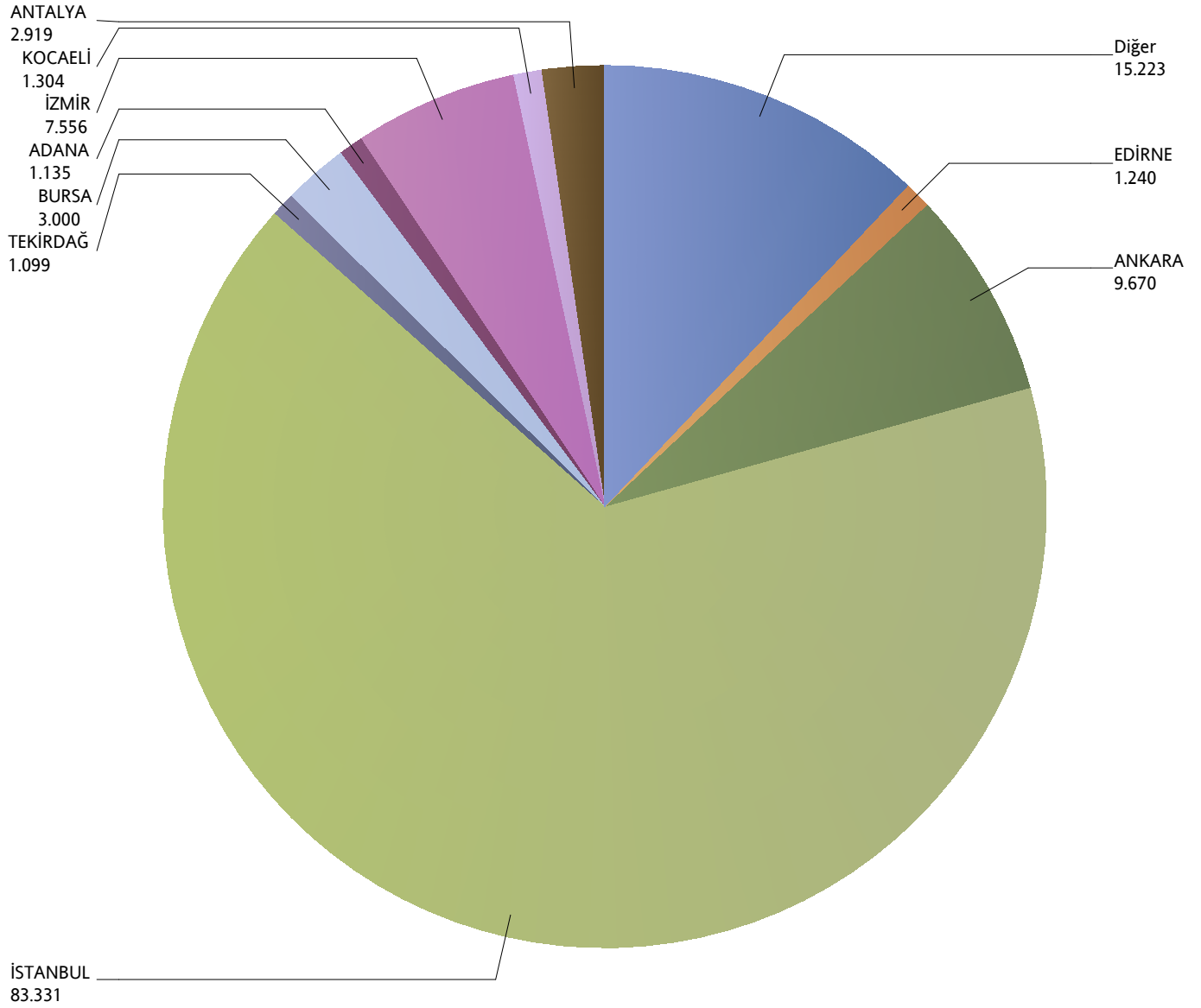
*Verilerin Son Güncellenme Tarihi: 31.01.2017 02:42



Grafik 6: Yazılan Bireysel Seyahat Sigortaları Poliçe Adetlerinin 2015 Yılı İller Dağılımı

(2015 Ocak verisi kullanılmıştır.)

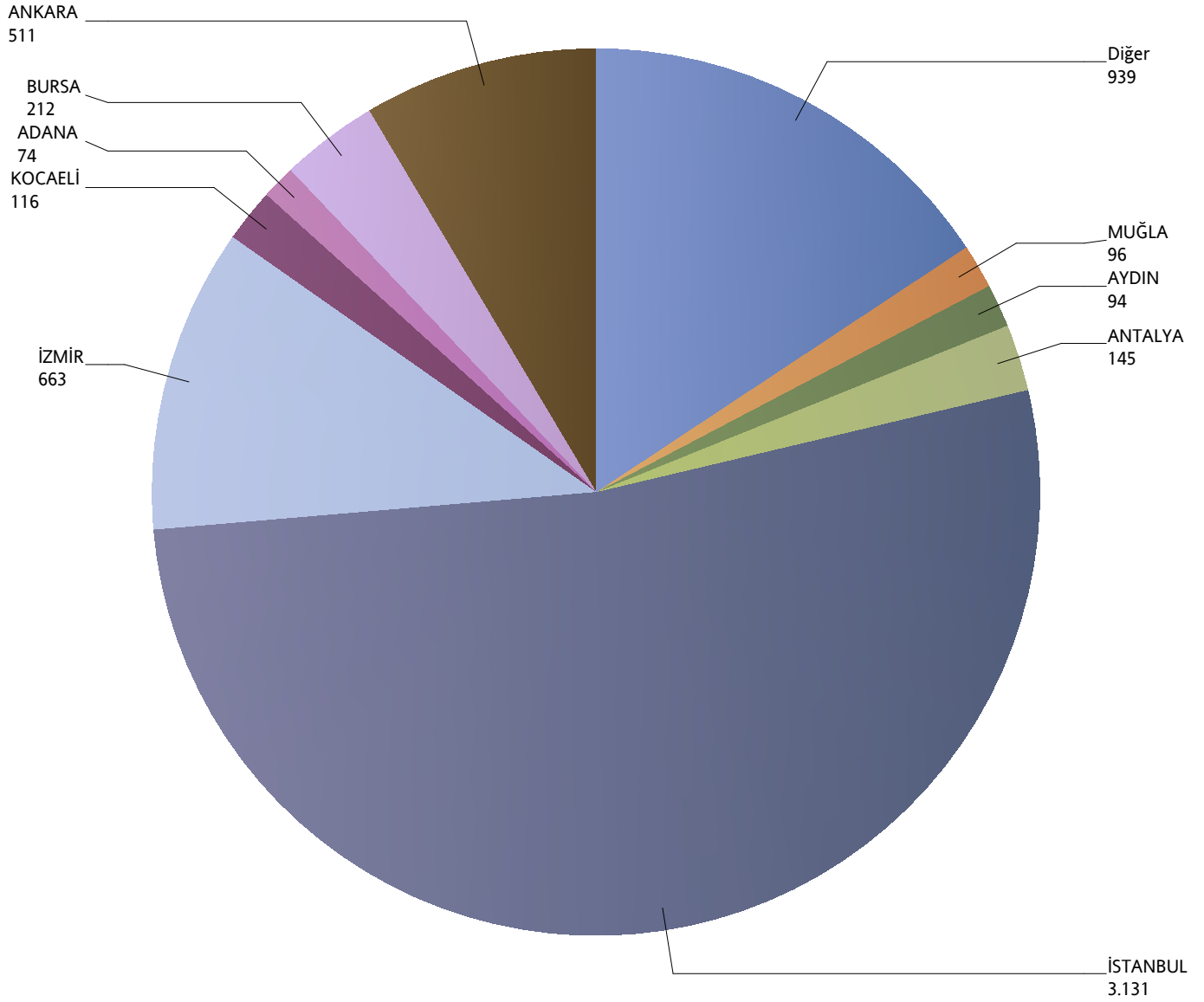
*Verilerin Son Güncellenme Tarihi: 31.01.2017 02:42



Grafik 7: Yazılan Kurumsal Seyahat Sigortaları Poliçe Adetlerinin 2015 Yılı İller Dağılımı

(2015 Ocak verisi kullanılmıştır.)

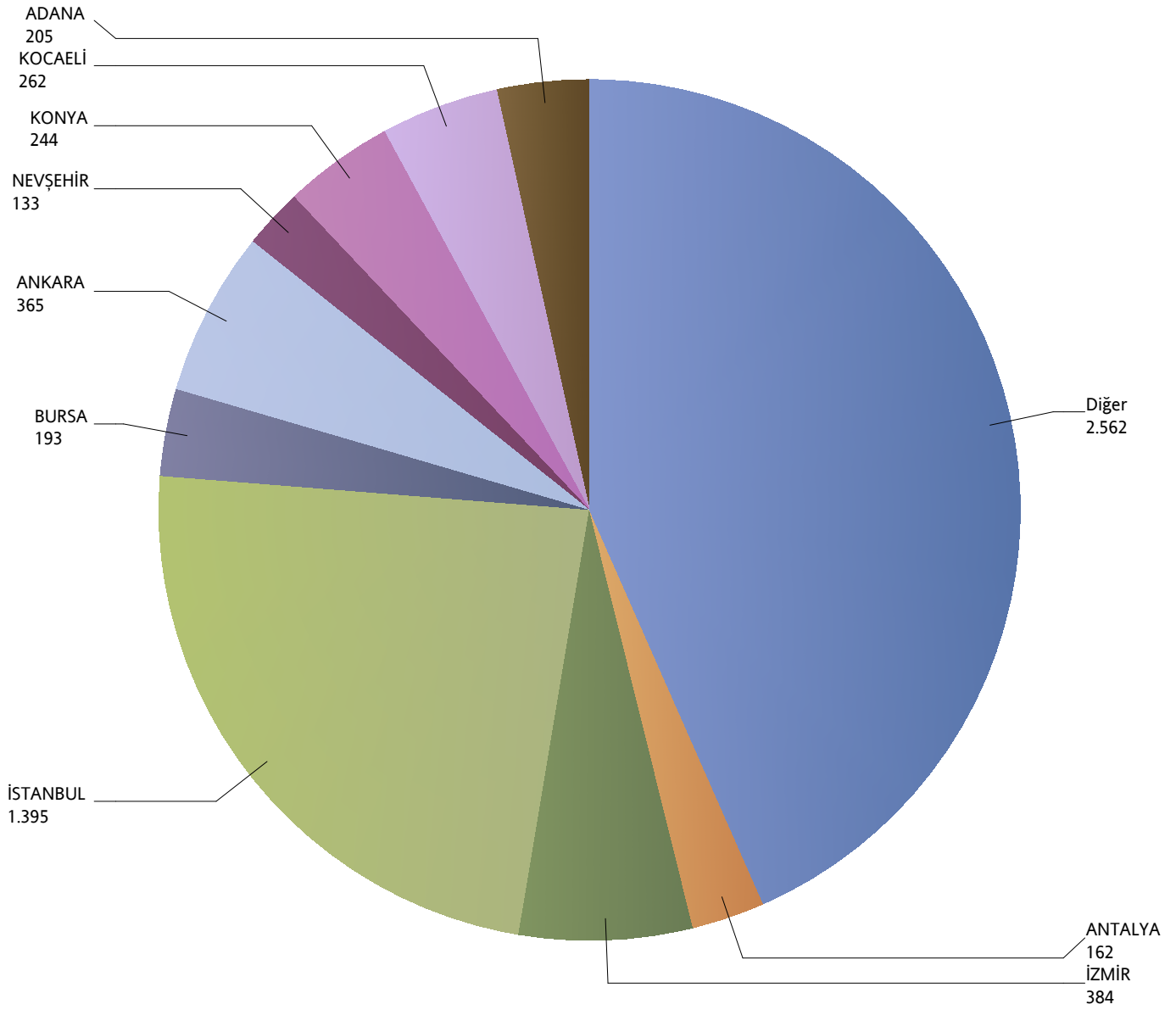
*Verilerin Son Güncellenme Tarihi: 31.01.2017 02:42



Grafik 8: Yazılan Bireysel Acil Sağlık Sigortaları Poliçe Adetlerinin 2015 Yılı İller Dağılımı

(2015 Ocak verisi kullanılmıştır.)

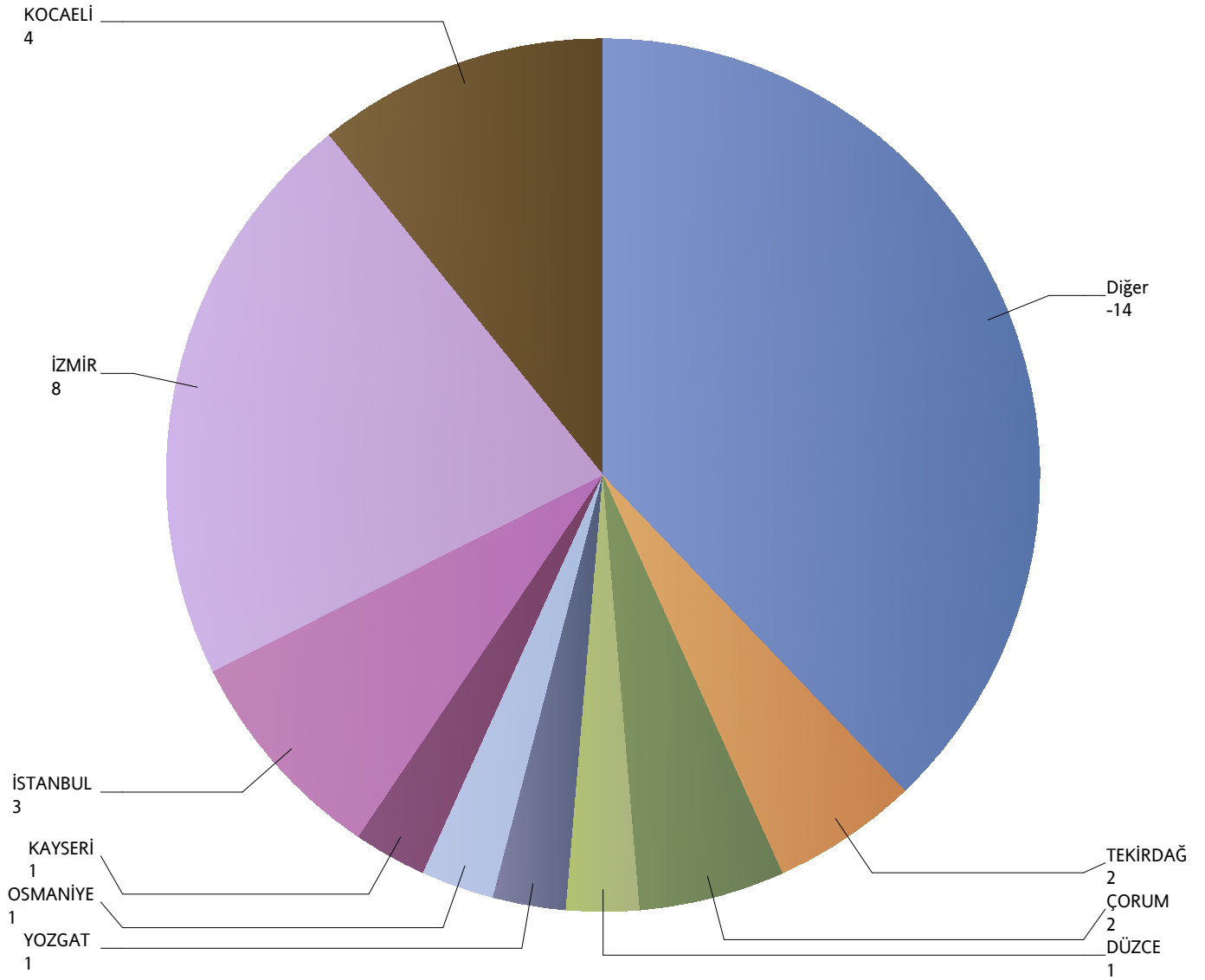
*Verilerin Son Güncellenme Tarihi: 31.01.2017 02:42



Grafik 9: Yazılan Kurumsal Acil Seyahat Sigortaları Poliçe Adetlerinin 2015 Yılı İller Dağılımı

(2015 Ocak verisi kullanılmıştır.)

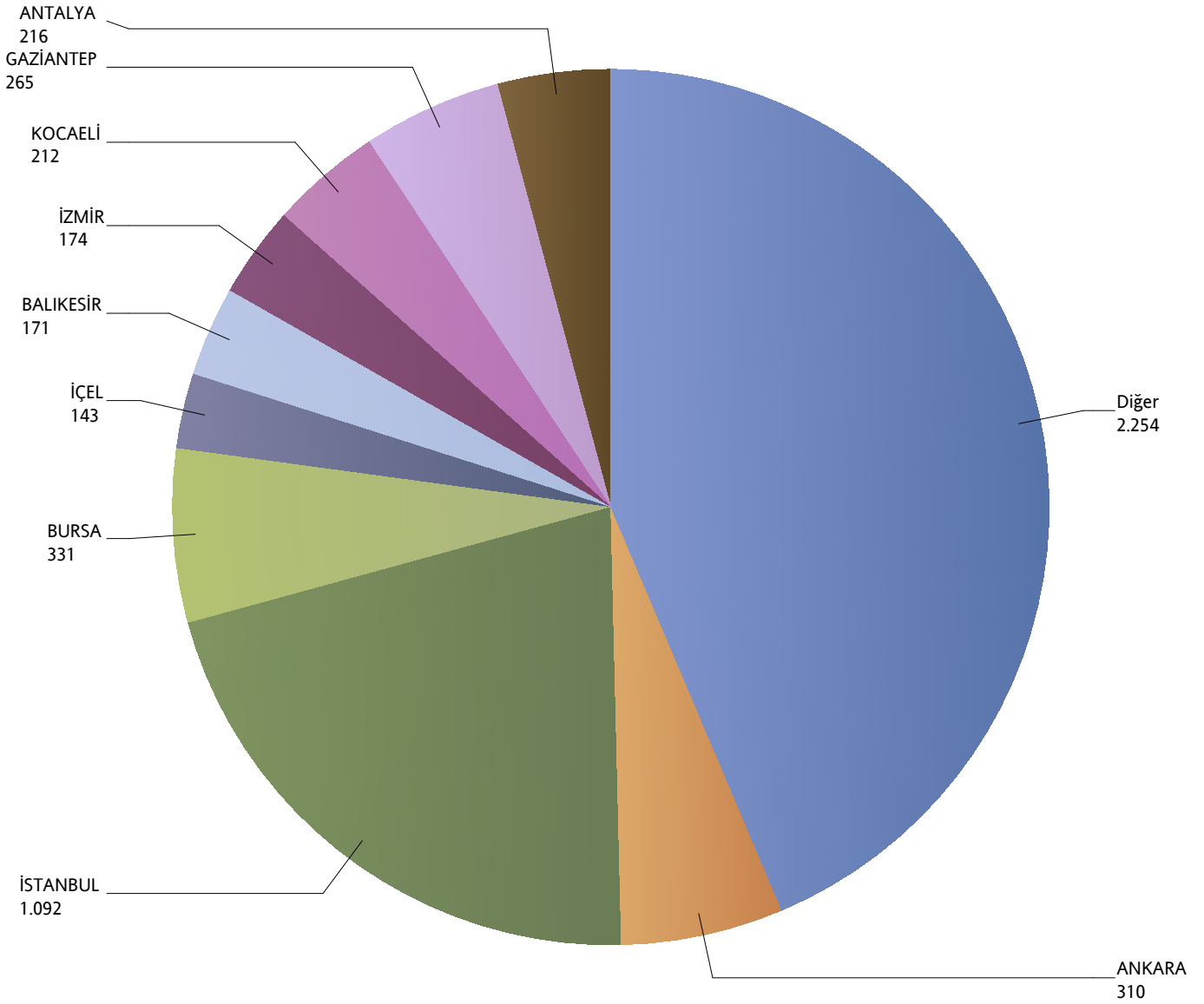
*Verilerin Son Güncellenme Tarihi: 31.01.2017 02:42



Grafik 10: Yazılan Bireysel Hastalık Sigortaları Poliçe Adetlerinin 2015 Yılı İller Dağılımı

(2015 Ocak verisi kullanılmıştır.)

*Verilerin Son Güncellenme Tarihi: 31.01.2017 02:42



Grafik 11: Yazılan Bireysel Gündelik Hastane Tazminatı Sigortaları Poliçe Adetlerinin 2015 Yılı İller Dağılımı

(2015 Ocak verisi kullanılmıştır.)

01.01.2015 tarihi itibari ile Bireysel Gündelik Hastane Tazminatı Sigortaları Poliçe Adedi bulunmamaktadır.

*Verilerin Son Güncellenme Tarihi: 31.01.2017 02:42