

Ağustos  
2014

SAGMER İstatistikleri



Sigorta  
**Bilgi ve Gözetim**  
Merkezi





**Tablo 2: Pazarlama Yöntemine Göre Yazılan Poliçe Adedi Dağılımı**

\*Verilerin Son Güncellenme Tarihi: 31.01.2016 04:02

ÜRÜN GRUBU	ÜRETİM KAYNAĞI	2013				2014			
		Ağustos		Ocak - Ağustos		Ağustos		Ocak - Ağustos	
		Ferdi	Grup	Ferdi	Grup	Ferdi	Grup	Ferdi	Grup
SAĞLIK	ACENTE	47,4%	63,3%	52,6%	64,5%	57,7%	68,3%	54,1%	66,2%
	ATM	0,0%	0,0%	0,0%	0,0%	0,0%	0,0%	0,0%	0,0%
	BANKA	24,1%	4,0%	21,6%	2,8%	25,1%	3,1%	27,7%	4,0%
	BROKER	4,0%	16,7%	4,4%	18,3%	4,4%	16,5%	4,2%	16,8%
	ÇAĞRI MERKEZİ	0,0%	0,0%	0,0%	0,0%	0,0%	0,0%	0,0%	0,0%
	DİĞER	0,0%	0,0%	0,0%	0,0%	0,0%	0,0%	0,0%	0,0%
	DİREKT	9,6%	16,0%	9,4%	14,3%	7,1%	12,0%	7,9%	13,1%
	SATIŞ OFİSİ	0,2%	0,1%	0,2%	0,0%	0,1%	0,0%	0,2%	0,0%
	WEB	14,7%	0,0%	11,8%	0,0%	5,6%	0,0%	5,9%	0,0%
SEYAHAT	ACENTE	83,7%	54,0%	78,2%	90,2%	38,0%	73,3%	68,9%	24,5%
	ATM	0,0%	0,0%	0,0%	0,0%	0,0%	0,0%	0,0%	0,0%
	BANKA	5,2%	1,5%	3,9%	0,6%	2,8%	0,9%	4,4%	0,4%
	BROKER	1,5%	0,7%	1,2%	0,9%	0,6%	0,7%	1,1%	0,3%
	ÇAĞRI MERKEZİ	0,5%	0,0%	0,4%	0,0%	0,2%	0,0%	0,4%	0,0%
	DİĞER	0,0%	0,0%	0,0%	0,0%	0,0%	0,0%	0,0%	0,0%
	DİREKT	2,5%	13,1%	8,2%	2,4%	45,3%	2,2%	10,7%	3,0%
	SATIŞ OFİSİ	0,1%	0,0%	0,1%	0,0%	0,0%	0,0%	0,1%	0,0%
	WEB	6,5%	30,8%	7,9%	5,8%	13,1%	22,9%	14,5%	71,8%
SAĞLIK ACIL SAĞLIK	ACENTE	18,8%	37,0%	8,0%	1,5%	20,8%	3,9%	29,2%	5,3%
	ATM	4,4%	0,0%	0,1%	0,0%	10,0%	0,0%	7,1%	0,0%
	BANKA	49,8%	59,3%	78,2%	98,5%	51,4%	95,6%	48,5%	93,9%
	BROKER	12,4%	0,0%	6,7%	0,0%	6,4%	0,0%	6,5%	0,0%
	ÇAĞRI MERKEZİ	0,0%	0,0%	0,0%	0,0%	0,0%	0,0%	0,0%	0,0%
	DİREKT	11,7%	3,7%	5,8%	0,0%	9,9%	0,5%	7,2%	0,7%
	SATIŞ OFİSİ	0,0%	0,0%	0,0%	0,0%	0,0%	0,0%	0,0%	0,0%
	WEB	3,0%	0,0%	1,2%	0,0%	1,6%	0,0%	1,5%	0,1%
TAMAMLAYICI SAĞLIK	ACENTE	88,1%	100,0%	93,4%	50,0%	89,5%	33,3%	91,1%	52,5%
	BANKA	0,3%	0,0%	0,3%	25,0%	1,3%	0,0%	0,9%	2,5%
	BROKER	11,7%	0,0%	6,2%	0,0%	9,2%	66,7%	8,0%	45,0%
	DİREKT	0,0%	0,0%	0,1%	25,0%	0,0%	0,0%	0,0%	0,0%
GÜNDELİK HASTANE TAZMİNATI	BANKA	100,0%	0,0%	100,0%	0,0%	0,0%	0,0%	0,0%	0,0%
HASTALIK	ACENTE	1,0%	0,0%	2,4%	0,0%	1,2%	0,0%	1,5%	0,0%
	ATM	0,4%	0,0%	1,4%	0,0%	0,3%	0,0%	0,3%	0,0%
	BANKA	98,0%	0,0%	95,6%	0,0%	96,6%	0,0%	97,7%	0,0%



**Tablo 3: Yenileme Yapısına Göre Yazılan Poliçe Adetleri Dağılımı**

\*Verilerin Son Güncellenme Tarihi: 31.01.2016 04:02

ÜRÜN GRUBU	YENİLEME TİPİ	2013				2014			
		Ağustos		Ocak - Ağustos		Ağustos		Ocak - Ağustos	
		Ferdi	Grup	Ferdi	Grup	Ferdi	Grup	Ferdi	Grup
SAĞLIK	Geçiş	4,7%	0,1%	4,1%	0,1%	3,3%	0,1%	3,6%	0,1%
	Yeni İş	32,3%	89,3%	35,4%	82,0%	41,0%	86,9%	33,1%	82,2%
	Yenileme	63,0%	10,6%	60,5%	17,9%	55,7%	13,0%	63,3%	17,7%
SEYAHAT	Geçiş	3,2%	10,1%	2,0%	0,8%	2,0%	13,4%	3,1%	4,9%
	Yeni İş	80,9%	77,5%	88,4%	95,8%	90,7%	78,2%	83,6%	92,4%
	Yenileme	16,0%	12,5%	9,6%	3,4%	7,3%	8,3%	13,3%	2,7%
SAĞLIK ACİL SAĞLIK	Geçiş	0,1%	0,0%	0,0%	0,0%	0,1%	0,0%	0,3%	0,0%
	Yeni İş	72,5%	0,0%	86,0%	74,2%	81,1%	57,0%	90,6%	71,8%
	Yenileme	27,4%	100,0%	14,0%	25,8%	18,9%	43,0%	9,2%	28,2%
TAMAMLAYICI SAĞLIK	Geçiş	1,1%	0,0%	1,0%	0,0%	1,4%	0,0%	2,6%	0,0%
	Yeni İş	92,5%	100,0%	92,7%	100,0%	65,3%	100,0%	77,2%	92,5%
	Yenileme	6,4%	0,0%	6,3%	0,0%	33,4%	0,0%	20,2%	7,5%
GÜNDELİK HASTANE TAZMİNATI	Yeni İş	99,8%	0,0%	100,0%	0,0%	0,0%	0,0%	0,0%	0,0%
	Yenileme	0,2%	0,0%	0,0%	0,0%	0,0%	0,0%	100,0%	0,0%
HASTALIK	Geçiş	0,0%	0,0%	0,0%	0,0%	0,0%	0,0%	0,1%	0,0%
	Yeni İş	99,4%	0,0%	97,3%	0,0%	96,0%	0,0%	97,8%	100,0%
	Yenileme	0,6%	0,0%	2,7%	0,0%	4,0%	0,0%	2,0%	0,0%

**Tablo 4: Sağlık Sigortalarında Yenileme Yılına Göre Yazılan Poliçe Adedi Dağılımı**

\*Verilerin Son Güncellenme Tarihi: 31.01.2016 04:02

ÜRÜN GRUBU	YENİLEME YILI	2013				2014			
		Ağustos		Ocak - Ağustos		Ağustos		Ocak - Ağustos	
		Ferdi	Grup	Ferdi	Grup	Ferdi	Grup	Ferdi	Grup
SAĞLIK	0-4	81,6%	94,7%	80,1%	92,9%	82,8%	94,7%	81,6%	93,9%
	5-10	13,0%	4,9%	13,7%	6,3%	11,2%	4,4%	12,2%	5,1%
	11-20	5,2%	0,3%	5,9%	0,7%	5,6%	0,9%	5,9%	0,9%
	20<	0,3%	0,1%	0,2%	0,1%	0,4%	0,0%	0,3%	0,1%

**Tablo 5: Vade Yapısına Göre Yazılan Poliçe Adedi Dağılımı**

\*Verilerin Son Güncellenme Tarihi: 31.01.2016 04:02

ÜRÜN GRUBU	VADE SÜRESİ (AY)	2013				2014			
		Ağustos		Ocak - Ağustos		Ağustos		Ocak - Ağustos	
		Ferdi	Grup	Ferdi	Grup	Ferdi	Grup	Ferdi	Grup
SAĞLIK	1	23,5%	10,2%	23,5%	14,1%	34,6%	9,9%	25,5%	11,2%
	2-6	13,7%	50,3%	14,8%	49,5%	12,1%	39,3%	12,9%	43,8%
	7-12	62,8%	39,6%	61,7%	36,4%	53,4%	50,8%	61,6%	45,0%
SEYAHAT	1	99,2%	99,8%	99,1%	99,9%	99,6%	98,9%	99,3%	99,7%
	2-6	0,7%	0,2%	0,8%	0,1%	0,4%	1,1%	0,6%	0,3%
	7-12	0,1%	0,0%	0,2%	0,0%	0,0%	0,0%	0,1%	0,0%
SAĞLIK ACİL SAĞLIK	1	46,9%	0,0%	56,9%	17,1%	56,0%	0,8%	61,8%	0,8%
	2-6	9,1%	8,8%	3,1%	0,8%	21,5%	1,8%	13,8%	2,2%
	7-12	44,0%	91,2%	40,0%	82,1%	22,6%	97,4%	24,4%	96,9%
TAMAMLAYICI SAĞLIK	1	3,6%	0,0%	4,9%	0,0%	6,2%	33,3%	7,8%	5,0%
	2-6	38,3%	0,0%	38,9%	75,0%	31,5%	0,0%	36,9%	40,0%
	7-12	58,2%	100,0%	56,2%	25,0%	62,3%	66,7%	55,3%	55,0%
GÜNDELİK HASTANE TAZMİNATI	1	99,8%	0,0%	100,0%	0,0%	0,0%	0,0%	0,0%	0,0%
	7-12	0,2%	0,0%	0,0%	0,0%	0,0%	0,0%	100,0%	0,0%
HASTALIK	1	97,4%	0,0%	95,9%	0,0%	92,2%	0,0%	95,3%	0,0%
	2-6	2,2%	0,0%	2,5%	0,0%	2,5%	0,0%	2,2%	0,0%
	7-12	0,4%	0,0%	1,6%	0,0%	5,3%	0,0%	2,5%	100,0%



**Tablo 6: Döviz Tipine Göre Yazılan Poliçe Adedi Dağılımı**

\*Verilerin Son Güncellenme Tarihi: 31.01.2016 04:02

ÜRÜN GRUBU	DÖVİZ TİPİ	2013				2014			
		Ağustos		Ocak - Ağustos		Ağustos		Ocak - Ağustos	
		Ferdi	Grup	Ferdi	Grup	Ferdi	Grup	Ferdi	Grup
SAĞLIK	EUR	0,0%	0,0%	0,0%	0,0%	0,0%	0,0%	0,0%	0,0%
	TRY	99,6%	100,0%	99,6%	100,0%	99,6%	100,0%	99,7%	100,0%
	USD	0,4%	0,0%	0,4%	0,0%	0,4%	0,0%	0,3%	0,0%
SEYAHAT	EUR	51,7%	35,8%	47,8%	69,1%	25,8%	39,6%	44,2%	17,6%
	TRY	47,8%	64,2%	51,7%	30,1%	73,9%	60,4%	55,3%	82,0%
	USD	0,5%	0,0%	0,5%	0,8%	0,3%	0,0%	0,5%	0,4%
SAĞLIK ACİL SAĞLIK	EUR	0,1%	0,0%	0,0%	0,0%	0,0%	0,0%	0,0%	0,0%
	TRY	99,9%	100,0%	100,0%	100,0%	100,0%	100,0%	100,0%	100,0%
	USD	0,0%	0,0%	0,0%	0,0%	0,0%	0,0%	0,0%	0,0%
TAMAMLAYICI SAĞLIK	TRY	100,0%	100,0%	100,0%	100,0%	100,0%	100,0%	100,0%	100,0%
GÜNDELİK HASTANE TAZMİNATI	TRY	100,0%	0,0%	100,0%	0,0%	0,0%	0,0%	0,0%	0,0%
HASTALIK	EUR	0,0%	0,0%	0,0%	0,0%	0,0%	0,0%	0,0%	0,0%
	TRY	99,9%	0,0%	99,9%	0,0%	100,0%	0,0%	100,0%	100,0%
	USD	0,1%	0,0%	0,1%	0,0%	0,0%	0,0%	0,0%	0,0%

**Tablo 7: 2014 Yılı İllere Göre Yazılan Poliçe Adedi Dağılımı****( 2014 Ocak - 2014 Ağustos verisi kullanılmıştır.)**

\*Verilerin Son Güncellenme Tarihi: 31.01.2016 04:02

İL	SAĞLIK		SEYAHAT		SAĞLIK ACİL SAĞLIK		HASTALIK	
	Ferdi	Grup	Ferdi	Grup	Ferdi	Grup	Ferdi	Grup
ADANA	4.634	286	19.077	150	1.148	65	6.234	0
ADİYAMAN	313	2	11.143	7	250	-1	601	0
AFYON	784	12	3.721	32	254	6	1.970	0
AĞRI	181	2	1.615	9	37	2	257	0
AKSARAY	497	0	3.776	17	152	5	1.139	0
AMASYA	625	4	2.374	27	159	4	729	0
ANKARA	31.999	1.304	80.742	1.561	2.319	106	20.696	0
ANTALYA	16.468	271	62.949	262	2.455	93	8.313	0
ARDAHAN	44	1	406	5	9	0	164	0
ARTVİN	220	5	883	0	99	4	687	0
AYDIN	3.283	137	5.438	73	816	24	3.011	0
BALIKESİR	3.752	177	12.480	96	518	33	4.701	0
BARTIN	322	4	1.034	25	59	1	668	0
BATMAN	267	1	1.339	9	142	11	416	0
BAYBURT	30	0	645	5	7	-1	92	0
BİLECİK	371	17	996	5	101	5	904	0
BİNGÖL	75	0	1.145	1	32	0	95	0
BİTLİS	106	0	921	2	19	0	83	0
BOLU	1.045	22	1.504	40	153	10	1.117	0
BURDUR	433	0	1.547	3	99	7	425	0
BURSA	12.999	1.422	28.866	352	2.361	98	13.251	0
ÇANAKKALE	1.555	104	4.165	110	269	22	1.347	0
ÇANKIRI	194	1	2.021	2	33	0	251	0
ÇORUM	639	9	2.368	27	285	19	1.289	0
DENİZLİ	2.587	91	5.763	175	530	39	2.931	0
DİĞER	1	0	5	0	0	0	0	0
DİYARBAKIR	774	11	3.380	21	280	24	1.379	0
DÜZCE	1.047	24	1.847	17	111	12	930	0
EDİRNE	1.824	20	8.780	36	502	13	1.673	0
ELAZIĞ	394	2	2.236	92	80	17	642	0
ERZİNCAN	200	10	796	7	61	0	333	0
ERZURUM	434	22	2.602	6	148	7	1.133	0
ESKİŞEHİR	2.782	145	11.118	106	458	36	3.681	0

**Tablo 7: 2014 Yılı İllere Göre Yazılan Polİçe Adedi Dağılımı****( 2014 Ocak - 2014 Ağustos verisi kullanılmıştır.)**

\*Verilerin Son Güncellenme Tarihi: 31.01.2016 04:02

	SAĞLIK		SEYAHAT		SAĞLIK ACİL SAĞLIK		HASTALIK	
GAZİANTEP	2.668	49	7.064	67	760	52	6.753	0
GİRESUN	546	18	2.005	15	201	12	867	0
GİRNE (KIBRIS)	11	0	6	0	0	0	0	0
GÜMÜŞHANE	49	3	544	16	19	0	226	0
GÜZELYURT (KIBRIS)	0	0	1	0	0	0	0	0
HAKKARİ	90	0	535	6	77	1	99	0
HATAY	1.940	36	7.050	182	663	44	2.831	0
İÇEL	3.900	99	9.759	91	897	71	4.600	0
İĞDIR	82	2	444	6	25	2	250	0
ISPARTA	841	4	2.619	37	175	15	944	0
İSTANBUL	221.617	15.416	574.602	52.258	9.912	505	49.595	0
İZMİR	23.531	2.178	77.864	1.711	2.611	166	14.087	6
K.MARAŞ	1.024	16	4.475	26	207	11	2.197	0
KARABÜK	282	7	1.135	17	82	4	623	0
KARAMAN	341	0	1.102	8	63	5	602	0
KARS	183	3	686	3	69	3	365	0
KASTAMONU	635	10	2.756	14	260	5	1.630	0
KAYSERİ	1.327	29	7.513	141	921	35	3.968	0
KİLİS	39	0	573	4	21	1	319	0
KIRIKKALE	411	2	821	16	77	5	1.147	0
KIRKLARELİ	1.165	46	3.469	30	399	11	1.403	0
KIRŞEHİR	148	0	1.588	8	64	5	470	0
KOCAELİ	8.188	643	10.399	137	875	83	7.284	0
KONYA	2.753	39	7.721	76	1.088	43	4.960	0
KÜTAHYA	797	37	1.996	19	272	13	1.525	0
LEFKOŞE (KIBRIS)	107	5	5	0	1	0	0	0
MAGUSA (KIBRIS)	1	0	0	0	0	0	0	0
MALATYA	569	7	1.969	17	104	8	1.511	0
MANİSA	3.091	118	3.389	71	646	51	3.668	0
MARDİN	522	7	2.424	15	138	5	808	0
MUĞLA	8.246	551	7.850	144	1.068	87	4.360	0
MUŞ	84	0	1.225	2	33	0	208	0
NEVŞEHİR	511	4	1.626	34	447	4	1.153	0
NİĞDE	301	1	839	6	199	5	621	0

**Tablo 7: 2014 Yılı İllere Göre Yazılan Poliçe Adedi Dağılımı**

( 2014 Ocak - 2014 Ağustos verisi kullanılmıştır.)

\*Verilerin Son Güncellenme Tarihi: 31.01.2016 04:02

	SAĞLIK		SEYAHAT		SAĞLIK ACİL SAĞLIK		HASTALIK	
ORDU	1.612	24	1.786	30	271	17	1.681	0
OSMANİYE	367	1	1.048	9	157	3	788	0
RİZE	411	16	1.056	11	90	2	1.175	0
SAKARYA	2.628	146	3.911	74	423	24	3.302	0
SAMSUN	2.576	65	5.684	76	507	12	3.626	0
ŞANLIURFA	867	6	3.000	12	336	13	1.865	0
SİİRT	48	3	763	4	51	2	175	0
SİNOP	125	5	1.441	25	98	2	351	0
ŞIRNAK	132	0	898	5	57	4	185	0
SİVAS	499	9	3.901	66	206	1	795	0
TEKİRDAĞ	3.785	214	7.562	91	639	34	4.232	0
TOKAT	772	11	1.759	10	170	5	907	0
TRABZON	1.614	37	3.664	95	619	17	2.210	0
TUNCELİ	37	1	490	7	15	1	55	0
UŞAK	938	6	1.081	28	163	2	802	0
VAN	628	3	1.270	4	189	8	383	0
YALOVA	1.083	54	1.425	27	173	14	895	0
YOZGAT	296	4	1.998	16	157	1	751	0
YURTDIŞI	412	6	2.390	208	181	1	6	0
ZONGULDAK	1.607	47	2.894	27	394	14	2.178	0

**Tablo 8: Poliçe Durumuna Göre Yıllar Bazında Yazılan Poliçe Adedi Dağılımı**

**(2010 Ocak - 2014 Ağustos verisi kullanılmıştır.**

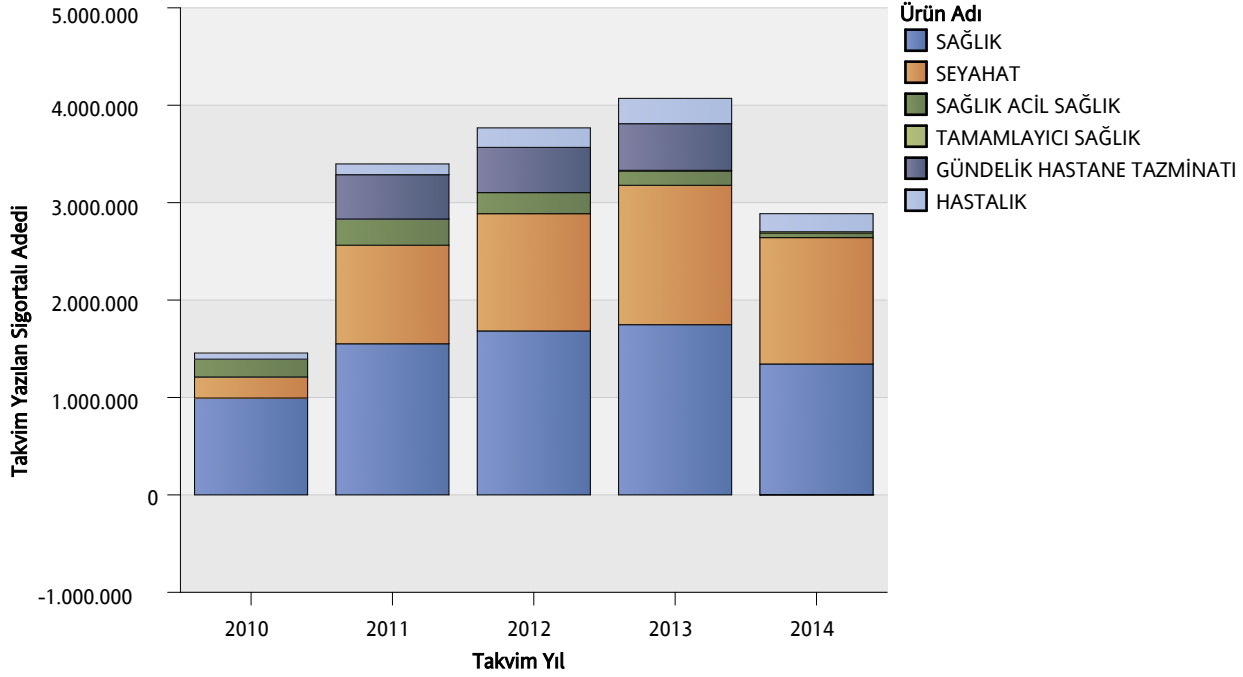
\*Verilerin Son Güncellenme Tarihi: 31.01.2016 04:02

		2010	2011	2012	2013	2014
GÜNDELİK HASTANE TAZMİNATI	İPTAL	0,0%	0%	1%	0%	0,0%
	MERİ	0,0%	100%	99%	100%	100%
HASTALIK	İPTAL	28%	20%	10%	11%	13%
	MERİ	72%	80%	90%	89%	87%
SAĞLIK	İPTAL	12%	8%	11%	9%	8%
	MERİ	88%	92%	89%	91%	92%
SAĞLIK ACİL SAĞLIK	İPTAL	18%	20%	18%	16%	26%
	MERİ	82%	80%	82%	84%	74%
SEYAHAT	İPTAL	8%	7%	8%	7%	6%
	MERİ	92%	93%	92%	93%	94%
TAMAMLAYICI SAĞLIK	İPTAL	0,0%	0,0%	0,0%	0,0%	1%
	MERİ	0,0%	0,0%	0,0%	100%	99%

## Grafik 1: Yazılan Sigortalı Sayısı Dağılımı

(2010 Ocak - 2014 Ağustos verisi kullanılmıştır.)

\*Verilerin Son Güncellenme Tarihi: 31.01.2016 04:02

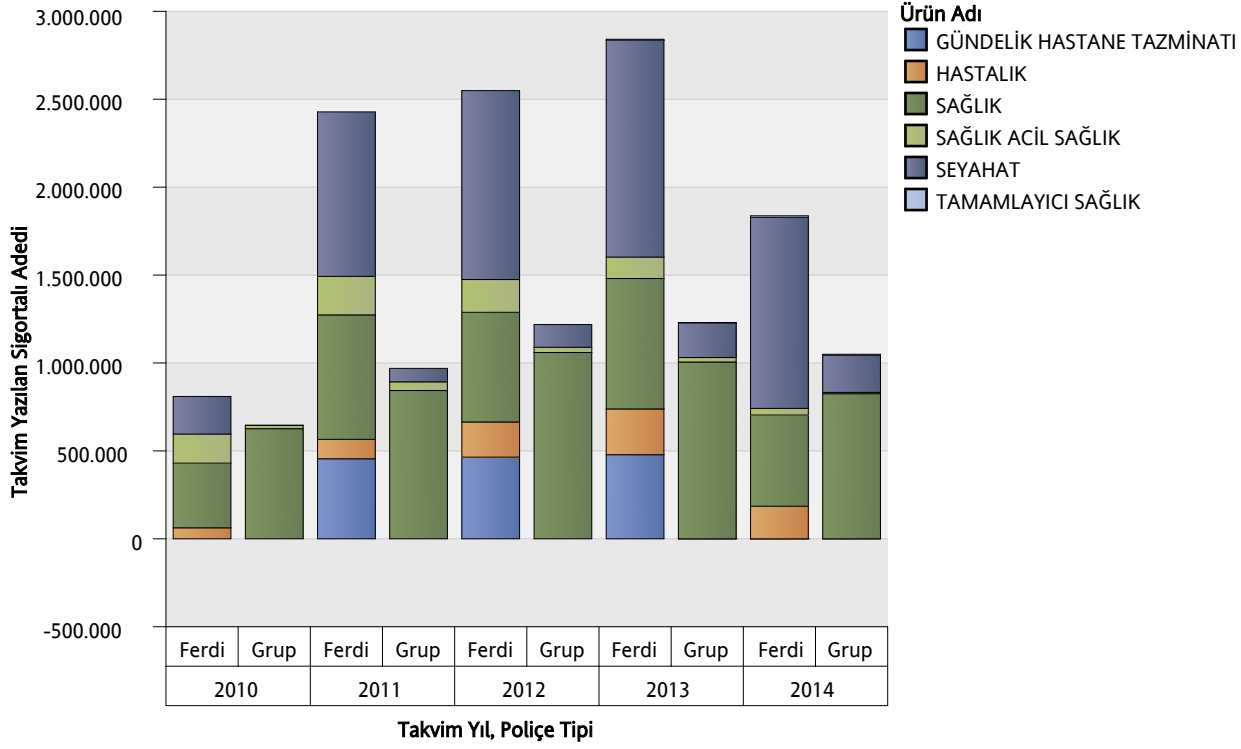


ÜRÜN GRUBU	2010	2011	2012	2013	2014
SAĞLIK	994.295	1.551.205	1.682.989	1.747.352	1.343.882
SEYAHAT	215.781	1.011.931	1.203.684	1.430.756	1.297.053
SAĞLIK ACİL SAĞLIK	183.263	268.427	216.234	147.261	45.107
TAMAMLAYICI SAĞLIK	0	0	0	6.523	15.068
GÜNDELİK HASTANE TAZMİNATI	0	455.398	464.536	478.514	-4
HASTALIK	62.708	110.348	200.151	260.119	185.524

## Grafik 2: Ürün Grubu ve Poliçe Tipine Göre Yazılan Sigortalı Sayısı Dağılımı

(2010 Ocak - 2014 Ağustos verisi kullanılmıştır.)

\*Verilerin Son Güncellenme Tarihi: 31.01.2016 04:02

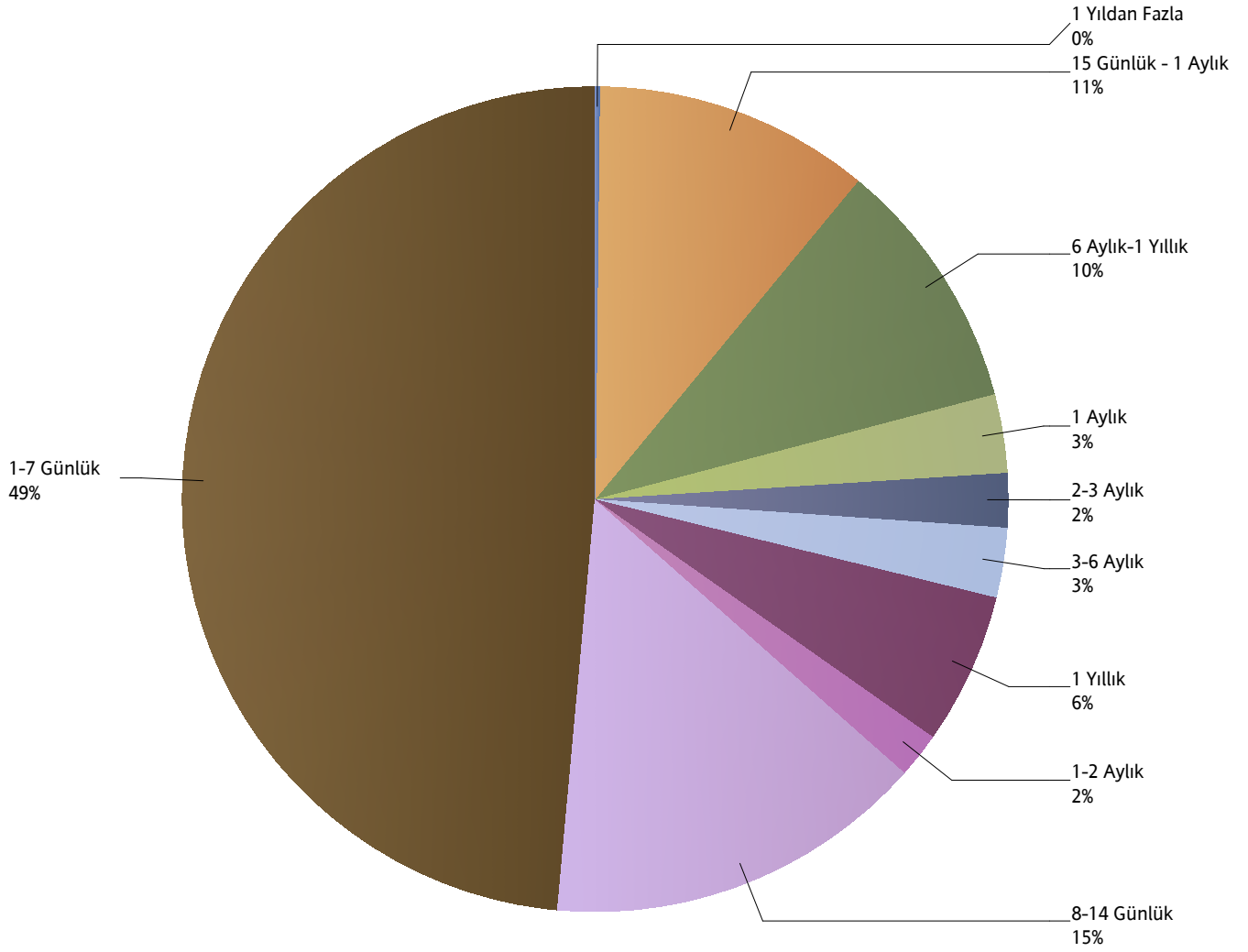


ÜRÜN GRUBU	2010		2011		2012		2013		2014	
	Ferdî	Grup	Grup	Ferdî	Grup	Ferdî	Grup	Ferdî	Ferdî	Grup
SAĞLIK	367.683	626.612	843.453	707.752	1.059.480	623.509	1.005.683	741.669	518.689	825.193
SEYAHAT	213.761	2.020	76.395	935.536	129.311	1.074.373	197.630	1.233.126	1.086.292	210.761
SAĞLIK ACİL SAĞLIK	165.439	17.824	49.408	219.019	29.766	186.468	25.392	121.869	37.808	7.299
TAMAMLAYICI SAĞLIK	0	0	0	0	0	0	782	5.741	8.925	6.143
GÜNDELİK HASTANE TAZMİNATI	0	0	0	455.398	0	464.536	0	478.514	-4	0
HASTALIK	62.708	0	0	110.348	0	200.151	0	260.119	185.371	153

### Grafik 3: Yazılan Seyahat Sigortalarında Vade Dağılımı

( 2014 Ocak - 2014 Ağustos verisi kullanılmıştır.)

\*Verilerin Son Güncellenme Tarihi: 31.01.2016 04:02

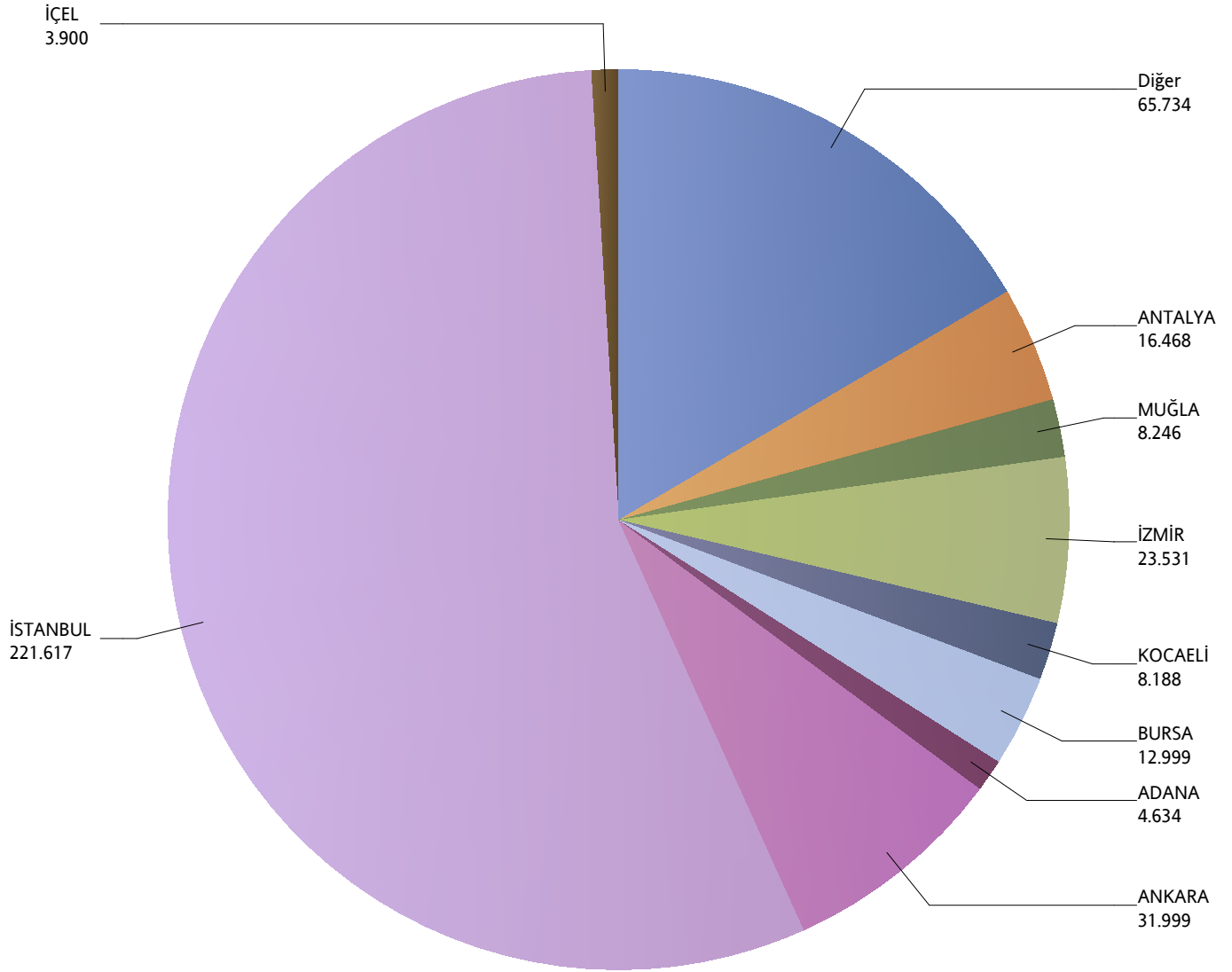




#### Grafik 4: Yazılan Bireysel Sağlık Sigortaları Poliçe Adetlerinin 2014 Yılı İller Dağılımı

( 2014 Ocak - 2014 Ağustos verisi kullanılmıştır.)

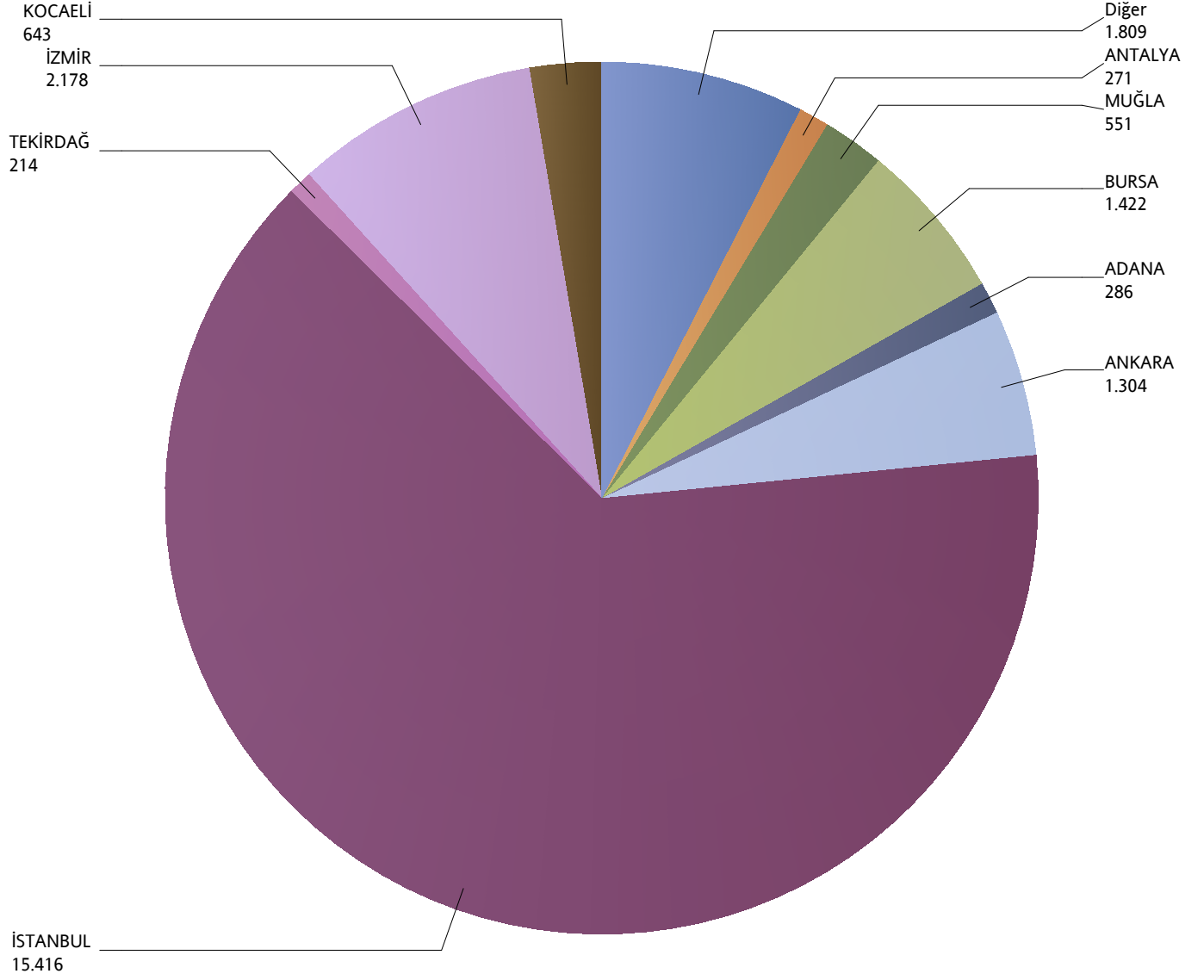
\*Verilerin Son Güncellenme Tarihi: 31.01.2016 04:02



## Grafik 5: Yazılan Kurumsal Sağlık Sigortaları Poliçe Adetlerinin 2014 Yılı İller Dağılımı

( 2014 Ocak - 2014 Ağustos verisi kullanılmıştır.)

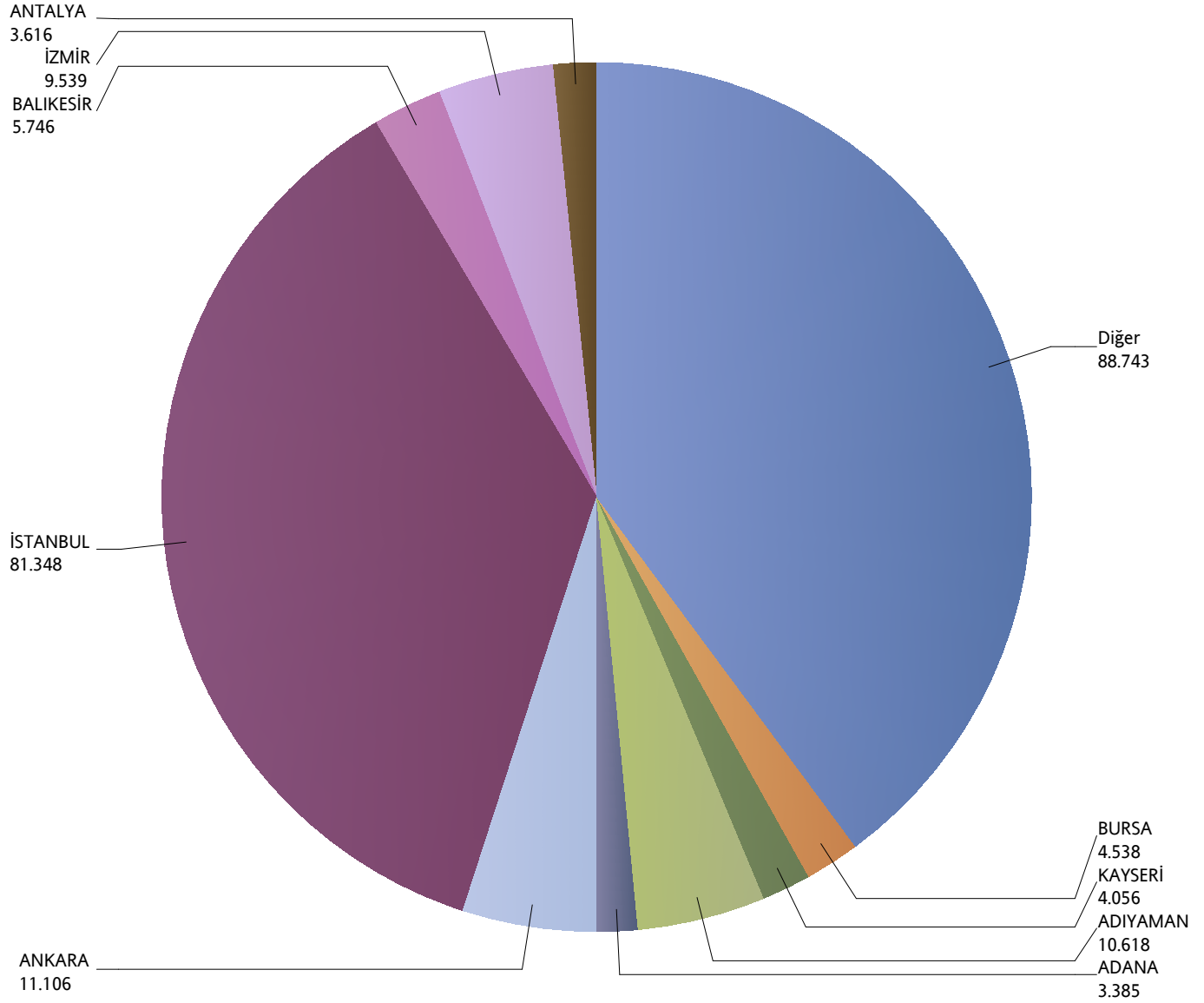
\*Verilerin Son Güncellenme Tarihi: 31.01.2016 04:02



## Grafik 6: Yazılan Bireysel Seyahat Sigortaları Poliçe Adetlerinin 2014 Yılı İller Dağılımı

( 2014 Ocak - 2014 Ağustos verisi kullanılmıştır.)

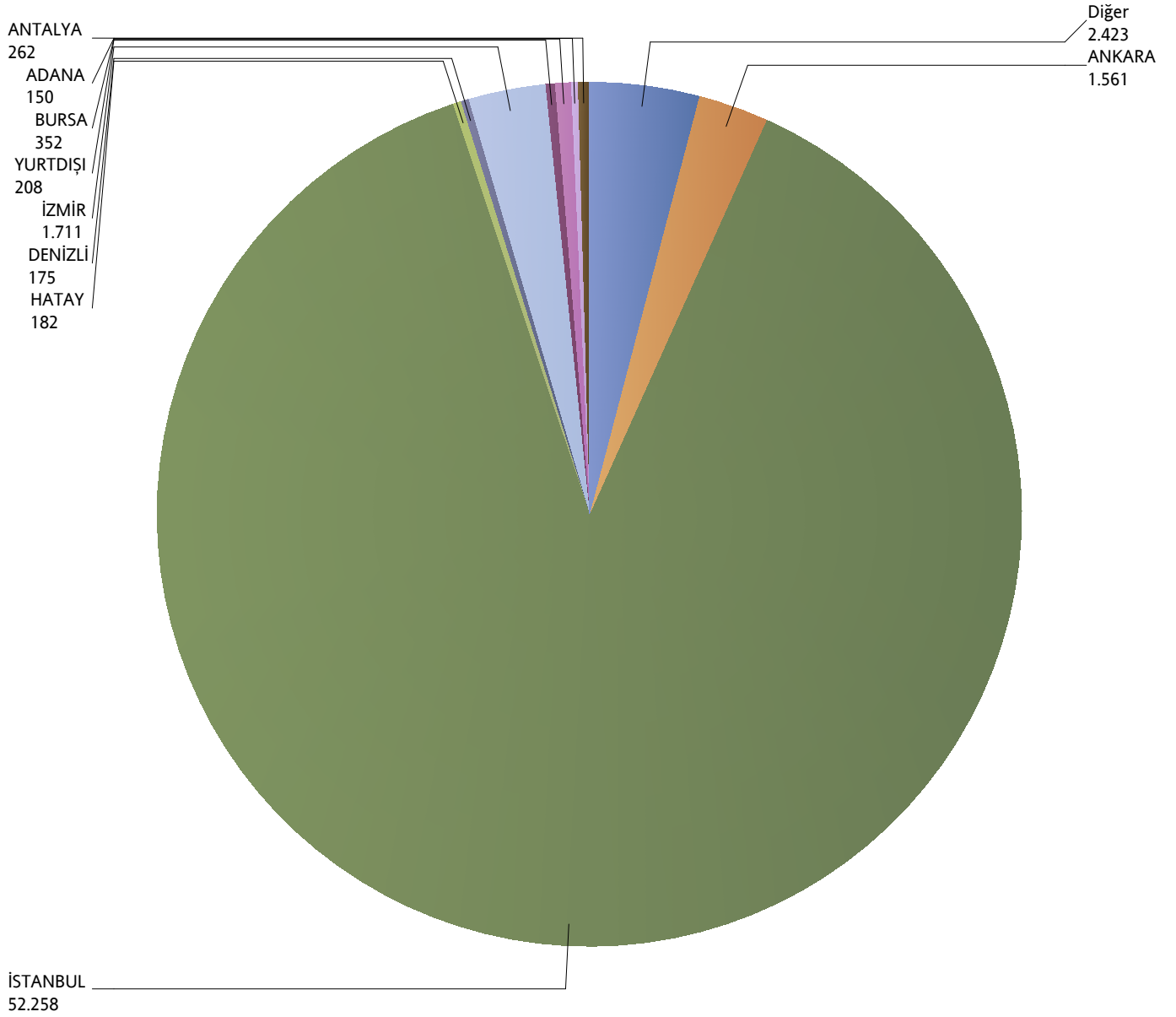
\*Verilerin Son Güncellenme Tarihi: 31.01.2016 04:02



## Grafik 7: Yazılan Kurumsal Seyahat Sigortaları Poliçe Adetlerinin 2014 Yılı İller Dağılımı

( 2014 Ocak - 2014 Ağustos verisi kullanılmıştır.)

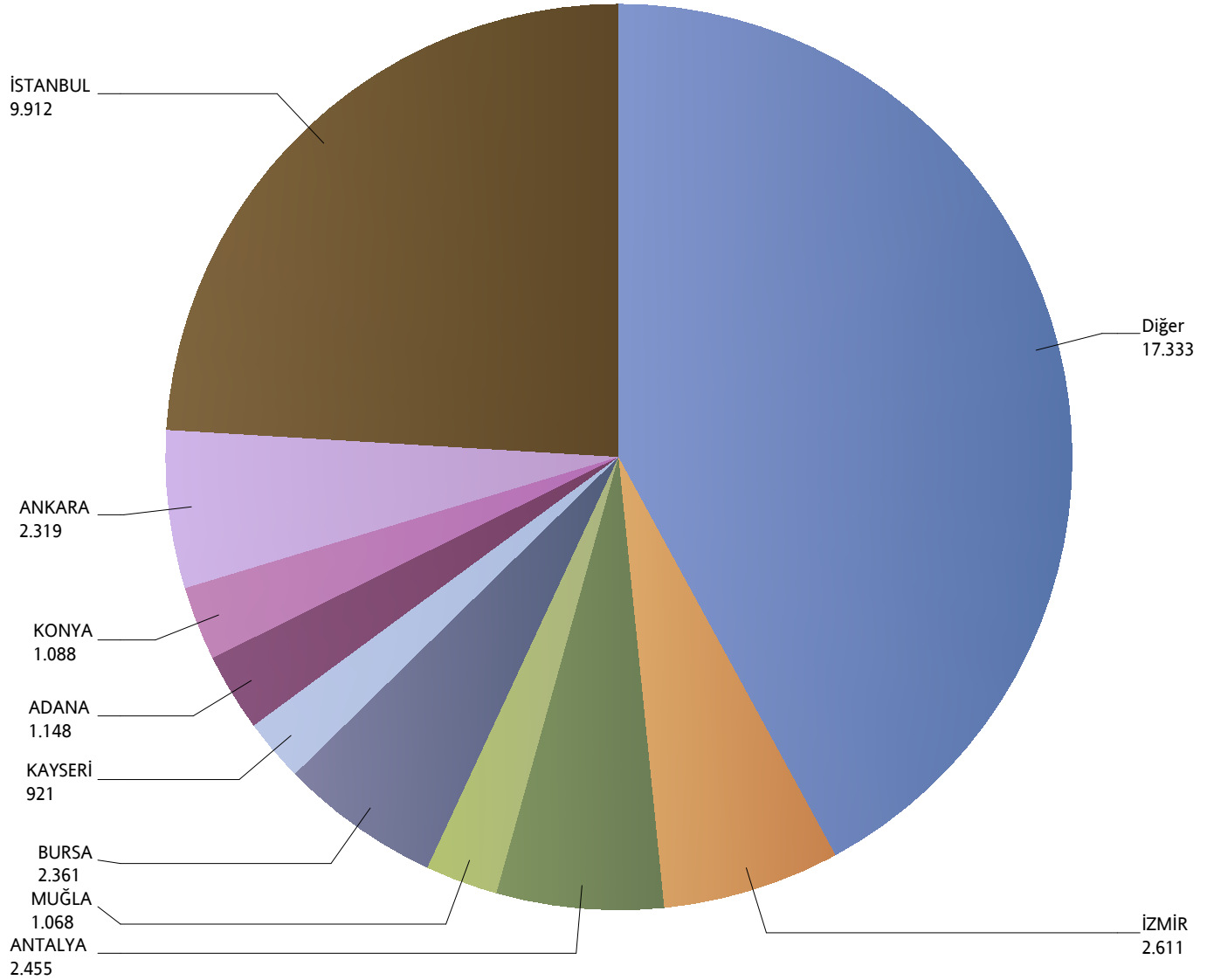
\*Verilerin Son Güncellenme Tarihi: 31.01.2016 04:02



## Grafik 8: Yazılan Bireysel Acil Sağlık Sigortaları Poliçe Adetlerinin 2014 Yılı İller Dağılımı

( 2014 Ocak - 2014 Ağustos verisi kullanılmıştır.)

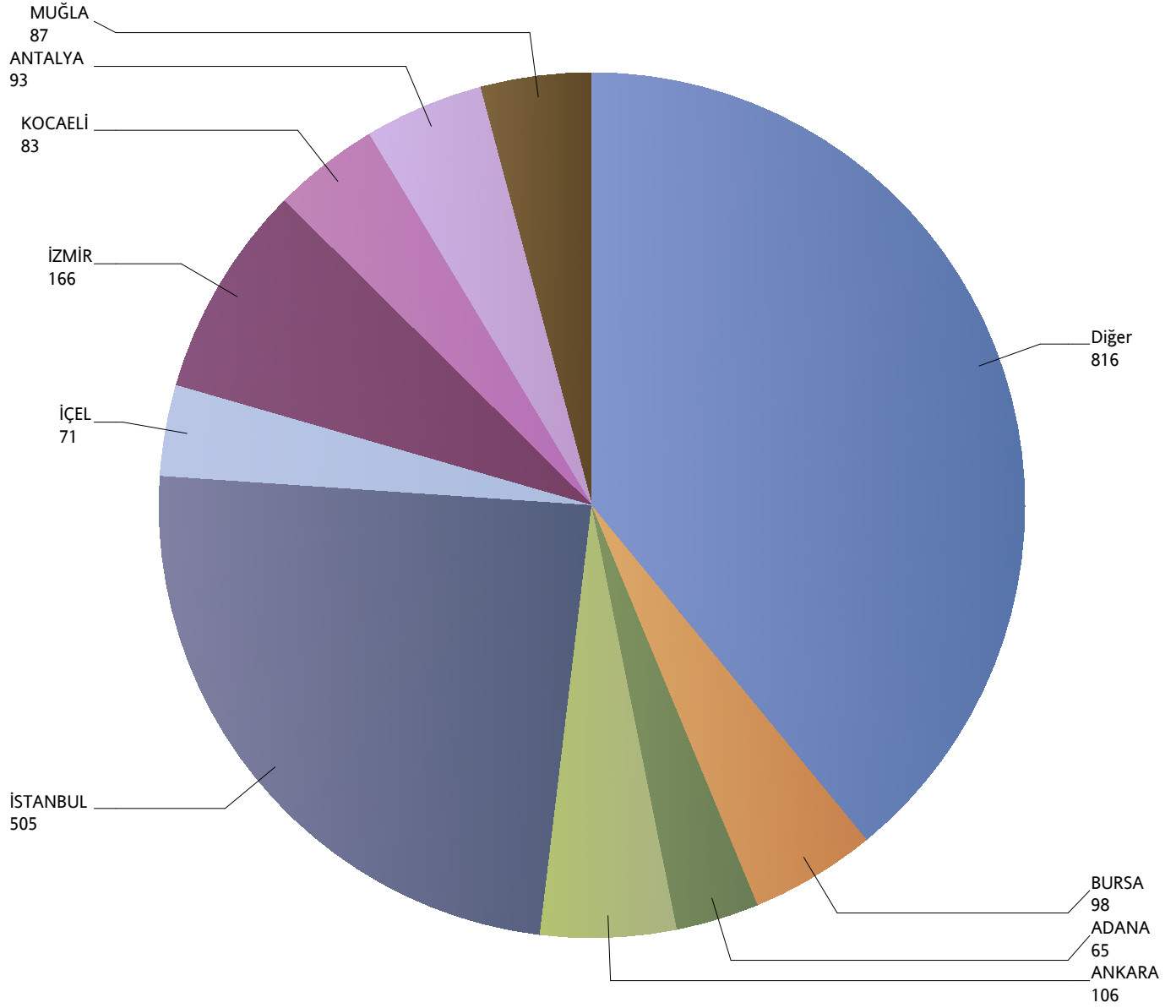
\*Verilerin Son Güncellenme Tarihi: 31.01.2016 04:02



## Grafik 9: Yazılan Kurumsal Acil Seyahat Sigortaları Poliçe Adetlerinin 2014 Yılı İller Dağılımı

( 2014 Ocak - 2014 Ağustos verisi kullanılmıştır.)

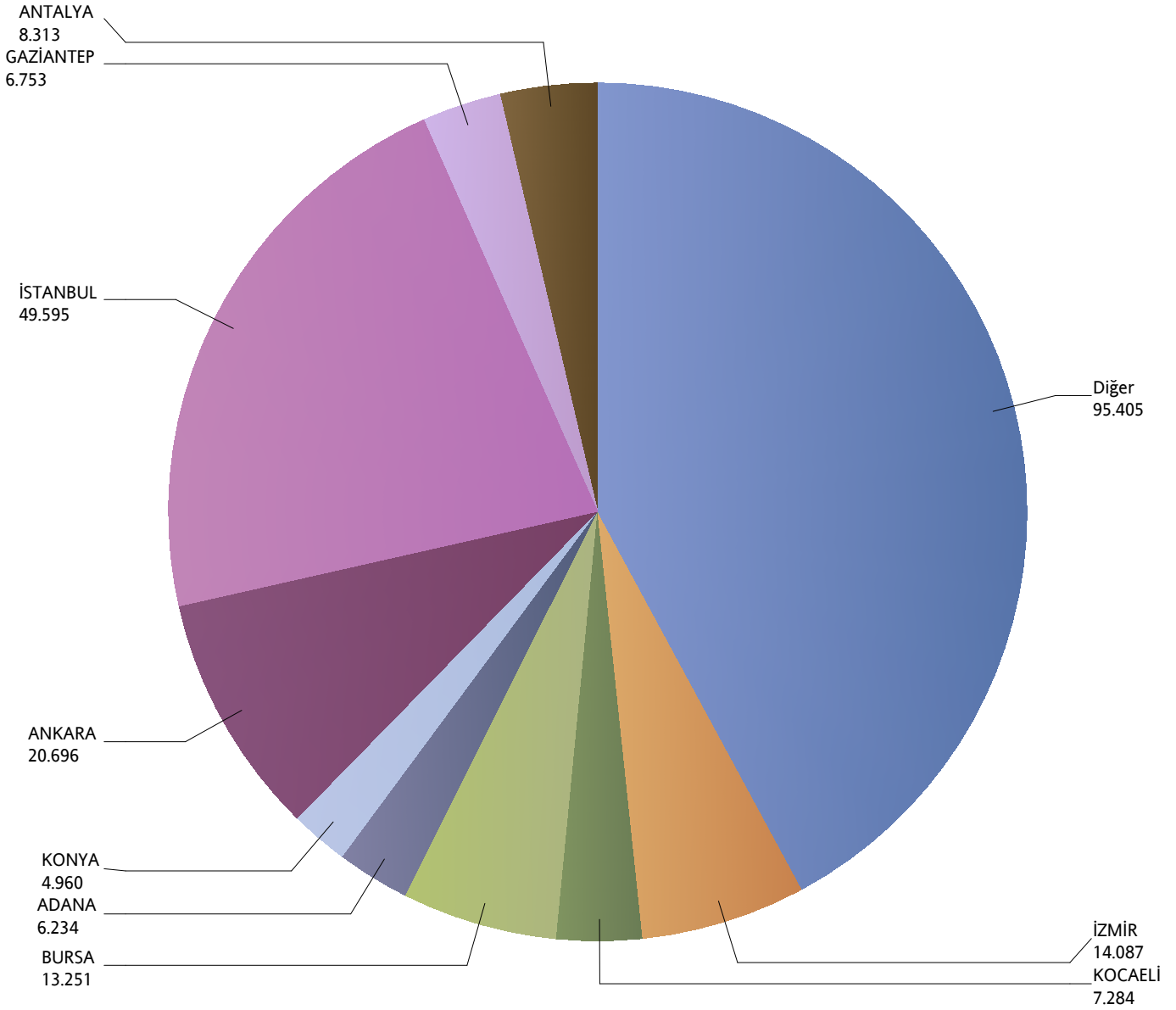
\*Verilerin Son Güncellenme Tarihi: 31.01.2016 04:02



## Grafik 10: Yazılan Bireysel Hastalık Sigortaları Poliçe Adetlerinin 2014 Yılı İller Dağılımı

( 2014 Ocak - 2014 Ağustos verisi kullanılmıştır.)

\*Verilerin Son Güncellenme Tarihi: 31.01.2016 04:02



**Grafik 11: Yazılan Bireysel Gündelik Hastane Tazminatı Sigortaları Poliçe Adetlerinin 2014 Yılı İller Dağılımı**

( 2014 Ocak - 2014 Ağustos verisi kullanılmıştır.)

\*Verilerin Son Güncellenme Tarihi: 31.01.2016 04:02

