

Mayıs  
2014

SAGMER İstatistikleri



Sigorta  
**Bilgi ve Gözetim**  
Merkezi

**Tablo 1: Ödeme Yöntemine Göre Yazılan Poliçe Adedi Dağılımı**

\*Verilerin Son Güncellenme Tarihi: 31.01.2016 04:02

ÜRÜN GRUBU	ÖDEME TİPİ	2013				2014			
		Mayıs		Ocak - Mayıs		Mayıs		Ocak - Mayıs	
		Ferdi	Grup	Ferdi	Grup	Ferdi	Grup	Ferdi	Grup
SAĞLIK	BANKAYA ÖDEME	5,0%	1,6%	5,8%	2,5%	9,7%	2,2%	7,1%	2,6%
	ÇEK	0,0%	0,0%	0,0%	0,0%	0,0%	0,0%	0,0%	0,0%
	DİĞER	9,2%	0,9%	11,6%	1,2%	9,7%	0,8%	11,3%	1,1%
	EFT	1,1%	1,5%	1,4%	0,5%	0,8%	0,8%	0,9%	0,4%
	HAVALE	24,5%	8,0%	19,9%	7,4%	14,1%	8,0%	12,4%	8,3%
	HESAPTAN ÇEKİM	1,9%	0,0%	1,3%	0,0%	8,2%	0,0%	3,7%	0,0%
	KREDİ KARTI	50,5%	13,5%	52,3%	12,2%	42,4%	7,2%	46,9%	8,6%
	NAKİT	7,8%	74,4%	7,7%	76,3%	14,9%	80,9%	17,7%	79,1%
	OTOMATİK ÖDEME	0,0%	0,0%	0,0%	0,0%	0,0%	0,0%	0,0%	0,0%
	SENET	0,0%	0,0%	0,0%	0,0%	0,0%	0,0%	0,0%	0,0%
SEYAHAT	BANKAYA ÖDEME	0,0%	0,0%	0,0%	0,0%	0,0%	0,0%	0,0%	0,0%
	DİĞER	5,8%	0,8%	5,0%	0,9%	4,7%	39,3%	4,9%	9,1%
	EFT	16,6%	0,0%	20,4%	0,0%	11,7%	0,0%	17,2%	0,0%
	HAVALE	0,0%	0,0%	0,0%	0,0%	0,0%	0,0%	0,0%	0,0%
	HESAPTAN ÇEKİM	1,5%	0,0%	1,1%	0,0%	0,8%	0,0%	0,9%	0,0%
	KREDİ KARTI	14,2%	4,1%	14,3%	7,9%	26,9%	32,7%	18,8%	82,1%
	NAKİT	61,8%	95,2%	59,3%	91,2%	55,9%	27,9%	58,2%	8,7%
	OTOMATİK ÖDEME	0,1%	0,0%	0,1%	0,0%	0,0%	0,0%	0,0%	0,0%
SAĞLIK ACİL SAĞLIK	BANKAYA ÖDEME	4,2%	0,0%	3,7%	0,0%	22,9%	0,0%	18,7%	0,0%
	DİĞER	0,0%	0,0%	0,0%	0,0%	0,3%	0,0%	0,3%	0,0%
	EFT	0,0%	0,0%	0,0%	0,0%	0,0%	0,0%	0,0%	0,1%
	HAVALE	0,0%	0,0%	0,0%	0,0%	1,4%	0,0%	3,4%	0,0%
	KREDİ KARTI	47,8%	71,0%	49,9%	83,9%	43,8%	81,8%	37,6%	89,6%
	NAKİT	11,7%	2,9%	9,5%	6,5%	31,5%	18,2%	40,0%	10,3%
	OTOMATİK ÖDEME	36,3%	26,1%	36,9%	9,6%	0,0%	0,0%	0,0%	0,0%
	SENET	0,0%	0,0%	0,0%	0,0%	0,0%	0,0%	0,0%	0,0%
TAMAMLAYICI SAĞLIK	HAVALE	0,0%	0,0%	0,0%	0,0%	4,0%	0,0%	5,4%	0,0%
	KREDİ KARTI	0,0%	0,0%	0,0%	0,0%	95,6%	9,1%	94,5%	12,1%
	NAKİT	0,0%	0,0%	0,0%	0,0%	0,0%	90,9%	0,0%	87,9%
	OTOMATİK ÖDEME	0,0%	0,0%	0,0%	0,0%	0,4%	0,0%	0,1%	0,0%
GÜNDELİK HASTANE TAZMİNATI	HAVALE	0,0%	0,0%	0,0%	0,0%	0,0%	0,0%	100,0%	0,0%
	NAKİT	100,0%	0,0%	100,0%	0,0%	0,0%	0,0%	0,0%	0,0%
HASTALIK	BANKAYA ÖDEME	0,0%	0,0%	0,1%	0,0%	0,7%	0,0%	0,5%	0,0%
	DİĞER	0,0%	0,0%	0,0%	0,0%	0,1%	0,0%	0,1%	0,0%



**Tablo 2: Pazarlama Yöntemine Göre Yazılan Poliçe Adedi Dağılımı**

\*Verilerin Son Güncellenme Tarihi: 31.01.2016 04:02

ÜRÜN GRUBU	ÜRETİM KAYNAĞI	2013				2014			
		Mayıs		Ocak - Mayıs		Mayıs		Ocak - Mayıs	
		Ferdi	Grup	Ferdi	Grup	Ferdi	Grup	Ferdi	Grup
SAĞLIK	ACENTE	50,1%	69,5%	53,9%	65,0%	52,9%	68,0%	52,9%	65,7%
	ATM	0,0%	0,0%	0,0%	0,0%	0,0%	0,0%	0,0%	0,0%
	BANKA	26,1%	2,3%	20,6%	2,5%	29,0%	4,3%	28,5%	3,8%
	BROKER	4,2%	18,4%	4,6%	18,4%	3,6%	18,1%	4,3%	16,8%
	ÇAĞRI MERKEZİ	0,0%	0,0%	0,1%	0,0%	0,0%	0,0%	0,0%	0,0%
	DİĞER	0,0%	0,0%	0,0%	0,0%	0,0%	0,0%	0,0%	0,0%
	DİREKT	7,6%	9,8%	10,0%	14,0%	6,4%	9,6%	8,7%	13,6%
	SATIŞ OFİSİ	0,1%	0,0%	0,2%	0,0%	0,2%	0,0%	0,2%	0,0%
	WEB	12,0%	0,0%	10,7%	0,0%	7,9%	0,0%	5,4%	0,0%
SEYAHAT	ACENTE	82,9%	95,4%	83,3%	93,6%	76,5%	76,3%	81,2%	17,0%
	ATM	0,0%	0,0%	0,0%	0,0%	0,0%	0,0%	0,0%	0,0%
	BANKA	4,0%	0,3%	3,3%	0,4%	4,5%	0,8%	4,4%	0,2%
	BROKER	1,1%	0,6%	1,1%	0,6%	1,1%	0,7%	1,3%	0,2%
	ÇAĞRI MERKEZİ	0,7%	0,0%	0,4%	0,0%	0,4%	0,0%	0,4%	0,0%
	DİĞER	0,0%	0,0%	0,0%	0,0%	0,0%	0,0%	0,0%	0,0%
	DİREKT	3,3%	1,2%	2,9%	1,9%	0,9%	1,8%	2,3%	3,4%
	SATIŞ OFİSİ	0,1%	0,0%	0,1%	0,0%	0,1%	0,0%	0,1%	0,0%
	WEB	7,9%	2,4%	8,9%	3,5%	16,5%	20,4%	10,3%	79,2%
SAĞLIK ACİL SAĞLIK	ACENTE	12,3%	1,9%	7,7%	1,4%	36,6%	9,4%	29,6%	6,8%
	ATM	0,0%	0,0%	0,0%	0,0%	14,6%	0,0%	3,0%	0,0%
	BANKA	76,5%	98,0%	78,7%	98,6%	35,2%	90,6%	49,6%	92,4%
	BROKER	7,7%	0,0%	6,2%	0,0%	7,0%	0,0%	6,1%	0,1%
	ÇAĞRI MERKEZİ	0,0%	0,0%	0,0%	0,0%	0,2%	0,0%	0,1%	0,0%
	DİREKT	2,6%	0,1%	6,3%	0,0%	4,9%	0,0%	10,1%	0,6%
	SATIŞ OFİSİ	0,0%	0,0%	0,0%	0,0%	0,0%	0,0%	0,0%	0,0%
	WEB	0,9%	0,0%	1,2%	0,0%	1,5%	0,0%	1,5%	0,2%
TAMAMLAYICI SAĞLIK	ACENTE	0,0%	0,0%	0,0%	0,0%	88,8%	27,3%	90,2%	54,5%
	BANKA	0,0%	0,0%	0,0%	0,0%	0,4%	0,0%	0,9%	0,0%
	BROKER	0,0%	0,0%	0,0%	0,0%	10,7%	72,7%	8,9%	45,5%
	DİREKT	0,0%	0,0%	0,0%	0,0%	0,1%	0,0%	0,0%	0,0%
GÜNDELİK HASTANE TAZMİNATI	BANKA	100,0%	0,0%	100,0%	0,0%	0,0%	0,0%	0,0%	
HASTALIK	ACENTE	1,0%	0,0%	3,3%	0,0%	1,3%	0,0%	1,7%	0,0%
	ATM	2,0%	0,0%	1,9%	0,0%	0,7%	0,0%	0,2%	0,0%
	BANKA	96,7%	0,0%	94,2%	0,0%	97,5%	0,0%	97,6%	0,0%



**Tablo 3: Yenileme Yapısına Göre Yazılan Poliçe Adetleri Dağılımı**

\*Verilerin Son Güncellenme Tarihi: 31.01.2016 04:02

ÜRÜN GRUBU	YENİLEME TİPİ	2013				2014			
		Mayıs		Ocak - Mayıs		Mayıs		Ocak - Mayıs	
		Ferdi	Grup	Ferdi	Grup	Ferdi	Grup	Ferdi	Grup
SAĞLIK	Geçiş	6,3%	0,2%	4,0%	0,1%	3,0%	0,1%	4,1%	0,1%
	Yeni İş	37,1%	83,9%	34,5%	80,8%	40,9%	87,2%	29,1%	81,3%
	Yenileme	56,6%	15,9%	61,5%	19,1%	56,1%	12,8%	66,8%	18,6%
SEYAHAT	Geçiş	0,8%	0,0%	0,9%	0,0%	4,1%	11,3%	3,6%	3,8%
	Yeni İş	92,3%	97,6%	90,6%	97,2%	82,7%	82,1%	82,3%	94,5%
	Yenileme	6,9%	2,4%	8,5%	2,8%	13,2%	6,6%	14,0%	1,7%
SAĞLIK ACİL SAĞLIK	Geçiş	0,0%	0,0%	0,0%	0,0%	0,3%	0,0%	0,4%	0,0%
	Yeni İş	89,4%	82,0%	85,9%	72,7%	99,6%	75,4%	89,3%	74,8%
	Yenileme	10,6%	18,0%	14,1%	27,3%	0,1%	24,6%	10,3%	25,2%
TAMAMLAYICI SAĞLIK	Geçiş	0,0%	0,0%	0,0%	0,0%	1,7%	0,0%	3,3%	0,0%
	Yeni İş	0,0%	0,0%	0,0%	0,0%	85,4%	100,0%	87,1%	100,0%
	Yenileme	0,0%	0,0%	0,0%	0,0%	12,8%	0,0%	9,6%	0,0%
GÜNDELİK HASTANE TAZMİNATI	Yeni İş	100,0%	0,0%	100,0%	0,0%	0,0%	0,0%	0,0%	0,0%
	Yenileme	0,0%	0,0%	0,0%	0,0%	0,0%	0,0%	100,0%	0,0%
HASTALIK	Geçiş	0,0%	0,0%	0,0%	0,0%	0,2%	0,0%	0,2%	0,0%
	Yeni İş	98,6%	0,0%	96,1%	0,0%	99,0%	0,0%	97,8%	100,0%
	Yenileme	1,4%	0,0%	3,9%	0,0%	0,8%	0,0%	2,0%	0,0%

**Tablo 4: Sağlık Sigortalarında Yenileme Yılına Göre Yazılan Poliçe Adedi Dağılımı**

\*Verilerin Son Güncellenme Tarihi: 31.01.2016 04:02

ÜRÜN GRUBU	YENİLEME YILI	2013				2014			
		Mayıs		Ocak - Mayıs		Mayıs		Ocak - Mayıs	
		Ferdi	Grup	Ferdi	Grup	Ferdi	Grup	Ferdi	Grup
SAĞLIK	0-4	81,0%	94,5%	79,6%	92,9%	83,6%	93,6%	80,7%	94,1%
	5-10	13,1%	4,8%	14,3%	6,4%	10,7%	5,9%	13,1%	5,0%
	11-20	5,7%	0,5%	5,9%	0,7%	5,4%	0,4%	5,9%	0,8%
	20<	0,2%	0,2%	0,2%	0,1%	0,2%	0,1%	0,3%	0,1%

**Tablo 5: Vade Yapısına Göre Yazılan Poliçe Adedi Dağılımı**

\*Verilerin Son Güncellenme Tarihi: 31.01.2016 04:02

ÜRÜN GRUBU	VADE SÜRESİ (AY)	2013				2014			
		Mayıs		Ocak - Mayıs		Mayıs		Ocak - Mayıs	
		Ferdi	Grup	Ferdi	Grup	Ferdi	Grup	Ferdi	Grup
SAĞLIK	1	25,9%	8,3%	22,5%	15,1%	31,1%	9,8%	21,0%	11,3%
	2-6	14,2%	45,4%	15,2%	48,6%	12,7%	32,0%	13,6%	45,5%
	7-12	59,9%	46,3%	62,3%	36,3%	56,2%	58,2%	65,4%	43,2%
SEYAHAT	1	99,1%	99,9%	99,0%	99,9%	99,2%	99,0%	99,2%	99,8%
	2-6	0,7%	0,1%	0,8%	0,1%	0,7%	1,0%	0,7%	0,2%
	7-12	0,2%	0,0%	0,2%	0,0%	0,1%	0,0%	0,1%	0,0%
SAĞLIK ACİL SAĞLIK	1	58,5%	26,5%	59,4%	9,9%	59,4%	4,7%	64,8%	1,0%
	2-6	2,8%	1,0%	2,7%	0,8%	18,2%	3,1%	10,0%	2,7%
	7-12	38,7%	72,5%	37,9%	89,3%	22,3%	92,1%	25,2%	96,3%
TAMAMLAYICI SAĞLIK	1	0,0%	0,0%	0,0%	0,0%	10,7%	0,0%	8,1%	3,0%
	2-6	0,0%	0,0%	0,0%	0,0%	34,0%	9,1%	36,8%	39,4%
	7-12	0,0%	0,0%	0,0%	0,0%	55,3%	90,9%	55,1%	57,6%
GÜNDELİK HASTANE TAZMİNATI	1	100,0%	0,0%	100,0%	0,0%	0,0%	0,0%	0,0%	0,0%
	7-12	0,0%	0,0%	0,0%	0,0%	0,0%	0,0%	100,0%	0,0%
HASTALIK	1	96,5%	0,0%	95,0%	0,0%	94,5%	0,0%	95,7%	0,0%
	2-6	1,0%	0,0%	2,9%	0,0%	2,7%	0,0%	2,2%	0,0%
	7-12	2,5%	0,0%	2,2%	0,0%	2,8%	0,0%	2,1%	100,0%



**Tablo 6: Döviz Tipine Göre Yazılan Poliçe Adedi Dağılımı**

\*Verilerin Son Güncellenme Tarihi: 31.01.2016 04:02

ÜRÜN GRUBU	DÖVİZ TİPİ	2013				2014			
		Mayıs		Ocak - Mayıs		Mayıs		Ocak - Mayıs	
		Ferdi	Grup	Ferdi	Grup	Ferdi	Grup	Ferdi	Grup
SAĞLIK	EUR	0,0%	0,0%	0,0%	0,0%	0,0%	0,0%	0,0%	0,0%
	TRY	99,5%	100,0%	99,6%	100,0%	99,7%	100,0%	99,7%	100,0%
	USD	0,5%	0,0%	0,4%	0,0%	0,3%	0,0%	0,3%	0,0%
SEYAHAT	EUR	49,4%	64,5%	48,5%	65,5%	47,2%	31,4%	47,9%	14,4%
	TRY	49,9%	34,0%	51,0%	33,5%	52,1%	68,6%	51,5%	85,1%
	USD	0,7%	1,5%	0,5%	1,0%	0,6%	0,0%	0,6%	0,4%
SAĞLIK ACİL SAĞLIK	EUR	0,0%	0,0%	0,0%	0,0%	0,0%	0,0%	0,0%	0,0%
	TRY	100,0%	100,0%	100,0%	100,0%	100,0%	100,0%	100,0%	100,0%
	USD	0,0%	0,0%	0,0%	0,0%	0,0%	0,0%	0,0%	0,0%
TAMAMLAYICI SAĞLIK	TRY	0,0%	0,0%	0,0%	0,0%	100,0%	100,0%	100,0%	100,0%
GÜNDELİK HASTANE TAZMİNATI	TRY	100,0%	0,0%	100,0%	0,0%	0,0%	0,0%	0,0%	0,0%
HASTALIK	EUR	0,0%	0,0%	0,0%	0,0%	0,0%	0,0%	0,0%	0,0%
	TRY	99,9%	0,0%	99,9%	0,0%	100,0%	0,0%	100,0%	100,0%
	USD	0,1%	0,0%	0,1%	0,0%	0,0%	0,0%	0,0%	0,0%

**Tablo 7: 2014 Yılı İllere Göre Yazılan Poliçe Adedi Dağılımı****( 2014 Ocak - 2014 Mayıs verisi kullanılmıştır.)**

\*Verilerin Son Güncellenme Tarihi: 31.01.2016 04:02

İL	SAĞLIK		SEYAHAT		SAĞLIK ACİL SAĞLIK		HASTALIK	
	Ferdi	Grup	Ferdi	Grup	Ferdi	Grup	Ferdi	Grup
ADANA	2.768	225	13.280	109	747	30	4.080	0
ADİYAMAN	175	2	388	7	145	-2	340	0
AFYON	405	10	961	26	174	2	1.344	0
AĞRI	118	2	98	2	18	3	157	0
AKSARAY	189	0	2.942	11	97	4	453	0
AMASYA	376	4	1.015	17	96	4	421	0
ANKARA	20.336	936	47.883	893	1.505	59	12.721	0
ANTALYA	9.353	219	54.693	159	2.459	55	4.964	0
ARDAHAN	18	1	56	5	7	0	109	0
ARTVİN	104	3	88	0	67	2	439	0
AYDIN	1.600	93	2.919	45	517	7	1.970	0
BALIKESİR	2.479	153	4.946	57	340	14	3.213	0
BARTIN	202	3	443	16	41	1	382	0
BATMAN	190	1	212	5	68	6	250	0
BAYBURT	19	0	73	-1	5	-1	77	0
BİLECİK	247	16	259	3	78	4	535	0
BİNGÖL	48	0	159	0	22	0	50	0
BİTLİS	71	1	54	0	11	0	47	0
BOLU	632	21	556	25	110	3	693	0
BURDUR	227	0	812	2	67	2	281	0
BURSA	8.447	1.205	16.919	187	1.174	52	8.169	0
ÇANAKKALE	1.025	83	1.166	74	166	9	949	0
ÇANKIRI	116	0	208	2	28	0	162	0
ÇORUM	387	7	821	9	180	9	842	0
DENİZLİ	1.421	63	2.985	103	281	13	2.037	0
DİĞER	1	0	3	0	0	0	0	0
DİYARBAKIR	535	10	830	10	165	10	905	0
DÜZCE	657	19	692	9	83	8	577	0
EDİRNE	1.167	13	4.527	24	315	3	1.134	0
ELAZIĞ	251	1	595	64	36	10	389	0
ERZİNCAN	142	5	230	2	41	1	207	0
ERZURUM	264	16	528	2	99	2	749	0
ESKİŞEHİR	1.915	132	6.751	72	290	19	2.157	0

**Tablo 7: 2014 Yılı İllere Göre Yazılan Poliçe Adedi Dağılımı****( 2014 Ocak - 2014 Mayıs verisi kullanılmıştır.)**

\*Verilerin Son Güncellenme Tarihi: 31.01.2016 04:02

	SAĞLIK		SEYAHAT		SAĞLIK ACİL SAĞLIK		HASTALIK	
GAZİANTEP	1.575	34	3.825	35	383	24	4.193	0
GİRESUN	364	12	476	13	122	5	561	0
GİRNE (KIBRIS)	5	0	3	0	0	0	0	0
GÜMÜŞHANE	29	4	59	2	9	0	156	0
GÜZELYURT (KIBRIS)	0	0	1	0	0	0	0	0
HAKKARİ	57	0	125	5	44	0	52	0
HATAY	1.151	28	2.885	101	448	26	1.877	0
İÇEL	2.249	58	6.235	47	607	33	3.041	0
İĞDIR	49	2	154	4	15	0	129	0
ISPARTA	451	4	835	19	109	10	629	0
İSTANBUL	140.649	11.131	314.049	47.618	6.417	270	29.880	0
İZMİR	13.905	1.550	48.936	1.182	1.865	97	8.941	6
K.MARAŞ	607	14	1.255	21	146	7	1.322	0
KARABÜK	187	7	548	8	33	3	413	0
KARAMAN	243	0	453	4	41	2	402	0
KARS	110	3	119	1	36	2	247	0
KASTAMONU	338	8	245	7	144	5	929	0
KAYSERİ	831	23	2.489	80	529	16	2.350	0
KİLİS	26	0	91	0	13	0	207	0
KIRIKKALE	261	2	263	8	45	1	712	0
KIRKLARELİ	723	35	1.713	16	296	3	879	0
KIRŞEHİR	103	0	472	7	49	4	339	0
KOCAELİ	5.025	410	6.406	65	509	38	4.109	0
KONYA	1.576	45	3.451	47	723	25	2.918	0
KÜTAHYA	460	45	982	11	185	5	906	0
LEFKOŞE (KIBRIS)	67	4	2	0	1	0	0	0
MAGUSA (KIBRIS)	1	0	0	0	0	0	0	0
MALATYA	391	3	595	10	44	5	916	0
MANİSA	1.820	86	1.602	41	453	24	2.268	0
MARDİN	323	5	436	9	106	3	513	0
MUĞLA	4.746	346	4.047	81	819	42	2.733	0
MUŞ	45	0	138	2	20	0	150	0
NEVŞEHİR	280	2	576	24	160	1	678	0
NİĞDE	192	0	179	2	121	5	473	0

**Tablo 7: 2014 Yılı İllere Göre Yazılan Polİçe Adedi Dağılımı**

( 2014 Ocak - 2014 Mayıs verisi kullanılmıřtır.)

\*Verilerin Son Güncellenme Tarihi: 31.01.2016 04:02

	SAĐLIK		SEYAHAT		SAĐLIK ACİL SAĐLIK		HASTALIK	
ORDU	1.037	20	562	21	136	7	1.126	0
OSMANİYE	248	1	282	6	104	2	532	0
RİZE	226	9	219	6	56	2	764	0
SAKARYA	1.579	112	2.460	33	294	12	2.114	0
SAMSUN	1.575	46	2.562	48	306	6	2.128	0
řANLIURFA	560	5	468	8	260	8	1.092	0
SİİRT	29	3	182	0	32	1	95	0
SİNOP	84	4	247	17	56	1	228	0
řIRNAK	55	0	115	2	42	2	106	0
SİVAS	325	7	994	42	129	0	523	0
TEKİRDAĐ	2.332	153	4.250	66	415	21	2.581	0
TOKAT	550	7	407	5	96	3	631	0
TRABZON	1.007	32	1.511	60	387	8	1.329	0
TUNCELİ	21	1	112	5	7	0	29	0
UřAK	507	4	644	20	97	0	445	0
VAN	396	3	209	3	103	5	217	0
YALOVA	635	48	835	14	89	7	493	0
YOZGAT	192	3	601	13	81	1	444	0
YURTDİřİ	259	5	1.275	74	158	0	6	0
ZONGULDAK	1.012	44	1.026	18	253	10	1.433	0

**Tablo 8: Poliçe Durumuna Göre Yıllar Bazında Yazılan Poliçe Adedi Dağılımı**

**(2010 Ocak - 2014 Mayıs verisi kullanılmıştır.**

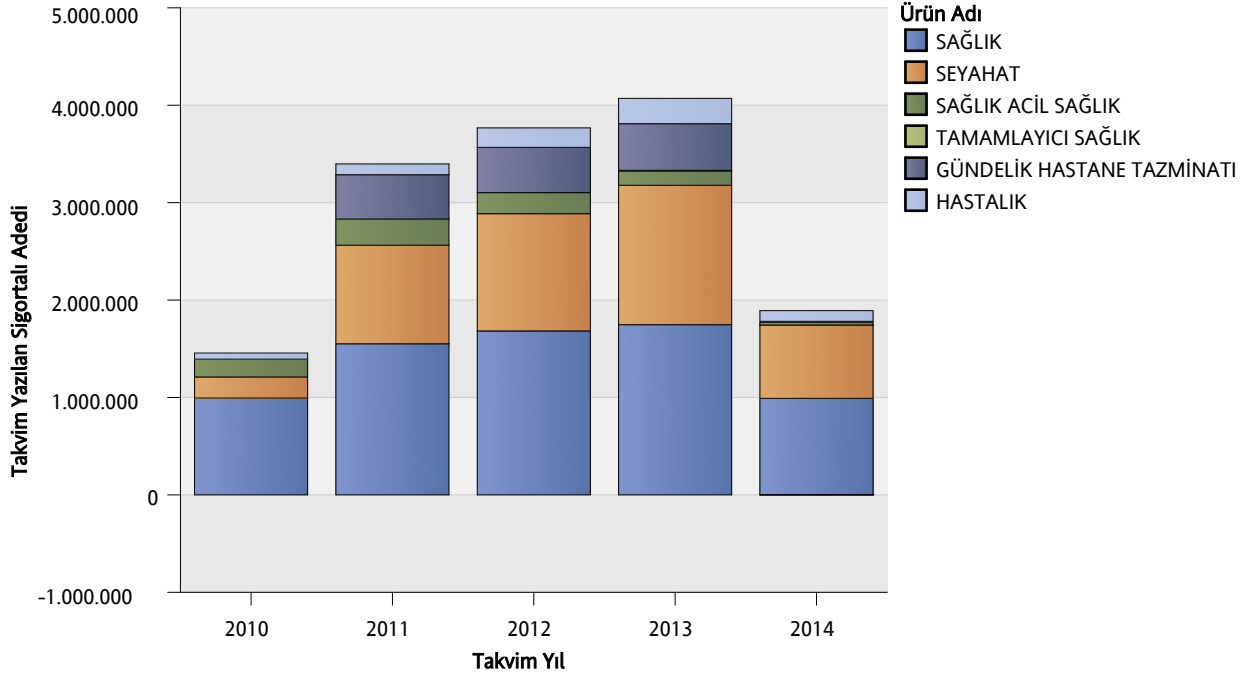
\*Verilerin Son Güncellenme Tarihi: 31.01.2016 04:02

		2010	2011	2012	2013	2014
GÜNDELİK HASTANE TAZMİNATI	İPTAL	0,0%	0%	1%	0%	0,0%
	MERİ	0,0%	100%	99%	100%	100%
HASTALIK	İPTAL	28%	20%	10%	11%	13%
	MERİ	72%	80%	90%	89%	87%
SAĞLIK	İPTAL	12%	8%	11%	9%	8%
	MERİ	88%	92%	89%	91%	92%
SAĞLIK ACİL SAĞLIK	İPTAL	18%	20%	18%	16%	27%
	MERİ	82%	80%	82%	84%	73%
SEYAHAT	İPTAL	8%	7%	8%	7%	6%
	MERİ	92%	93%	92%	93%	94%
TAMAMLAYICI SAĞLIK	İPTAL	0,0%	0,0%	0,0%	0,0%	0%
	MERİ	0,0%	0,0%	0,0%	100%	100%

## Grafik 1: Yazılan Sigortalı Sayısı Dağılımı

(2010 Ocak - 2014 Mayıs verisi kullanılmıştır.)

\*Verilerin Son Güncellenme Tarihi: 31.01.2016 04:02

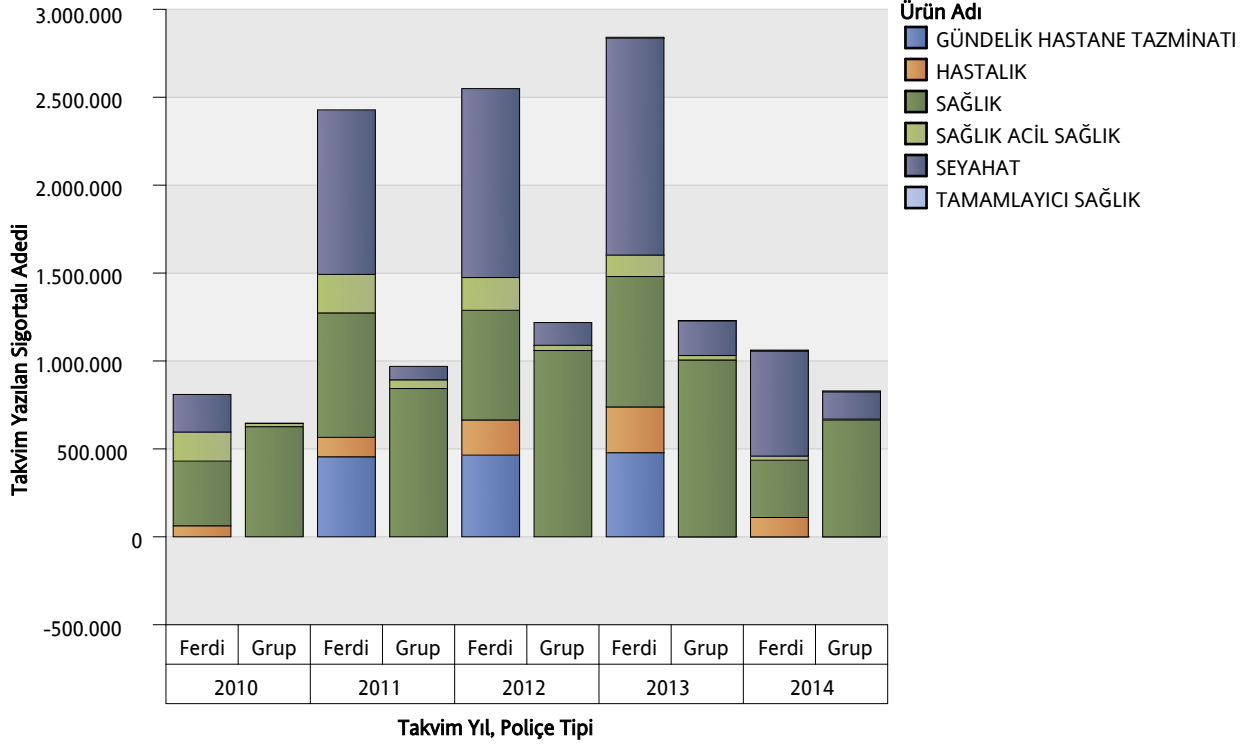


ÜRÜN GRUBU	2010	2011	2012	2013	2014
SAĞLIK	994.295	1.551.205	1.682.989	1.747.352	990.815
SEYAHAT	215.781	1.011.931	1.203.684	1.430.756	753.242
SAĞLIK ACİL SAĞLIK	183.263	268.427	216.234	147.261	27.698
TAMAMLAYICI SAĞLIK	0	0	0	6.523	9.906
GÜNDELİK HASTANE TAZMİNATI	0	455.398	464.536	478.514	-4
HASTALIK	62.708	110.348	200.151	260.119	110.000

## Grafik 2: Ürün Grubu ve Poliçe Tipine Göre Yazılan Sigortalı Sayısı Dağılımı

(2010 Ocak - 2014 Mayıs verisi kullanılmıştır.)

\*Verilerin Son Güncellenme Tarihi: 31.01.2016 04:02

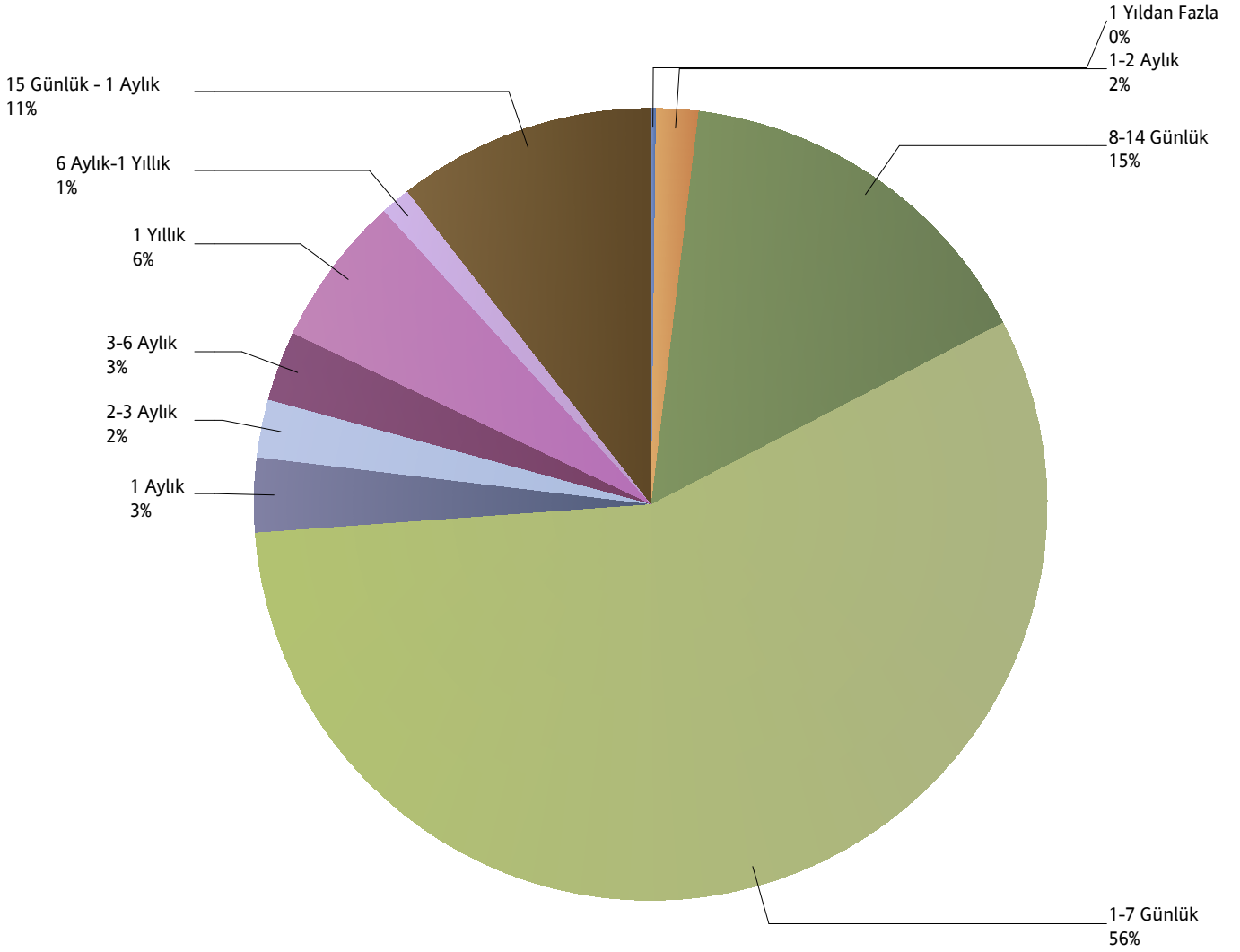


ÜRÜN GRUBU	2010		2011		2012		2013		2014	
	Grup	Ferdî	Ferdî	Grup	Ferdî	Grup	Ferdî	Grup	Grup	Ferdî
SAĞLIK	626.612	367.683	707.752	843.453	623.509	1.059.480	741.669	1.005.683	665.164	325.651
SEYAHAT	2.020	213.761	935.536	76.395	1.074.373	129.311	1.233.126	197.630	155.376	597.866
SAĞLIK ACİL SAĞLIK	17.824	165.439	219.019	49.408	186.468	29.766	121.869	25.392	4.107	23.591
TAMAMLAYICI SAĞLIK	0	0	0	0	0	0	5.741	782	4.947	4.959
GÜNDELİK HASTANE TAZMİNATI	0	0	455.398	0	464.536	0	478.514	0	0	-4
HASTALIK	0	62.708	110.348	0	200.151	0	260.119	0	147	109.853

### Grafik 3: Yazılan Seyahat Sigortalarında Vade Dağılımı

( 2014 Ocak - 2014 Mayıs verisi kullanılmıştır.)

\*Verilerin Son Güncellenme Tarihi: 31.01.2016 04:02

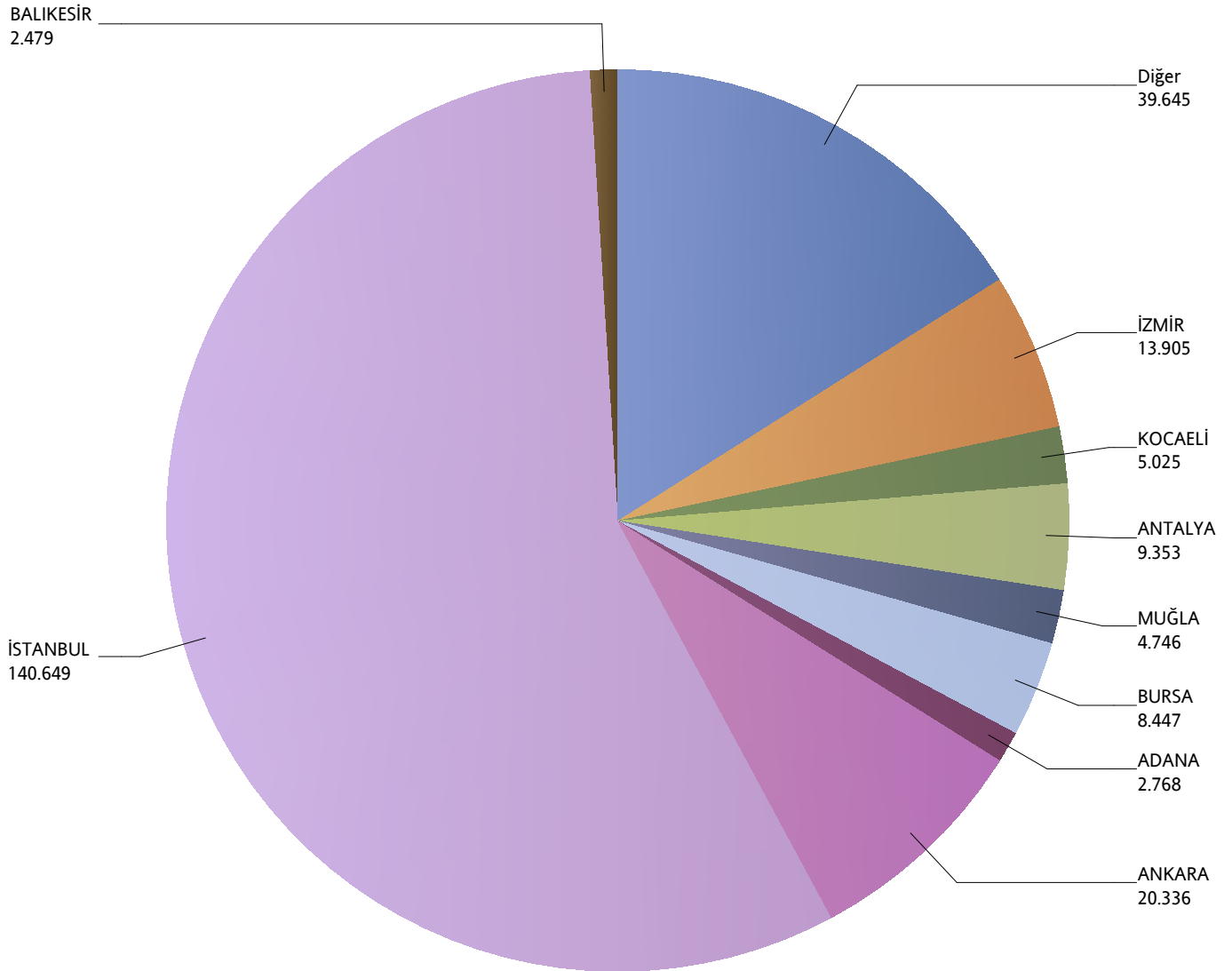




#### Grafik 4: Yazılan Bireysel Sağlık Sigortaları Poliçe Adetlerinin 2014 Yılı İller Dağılımı

( 2014 Ocak - 2014 Mayıs verisi kullanılmıştır.)

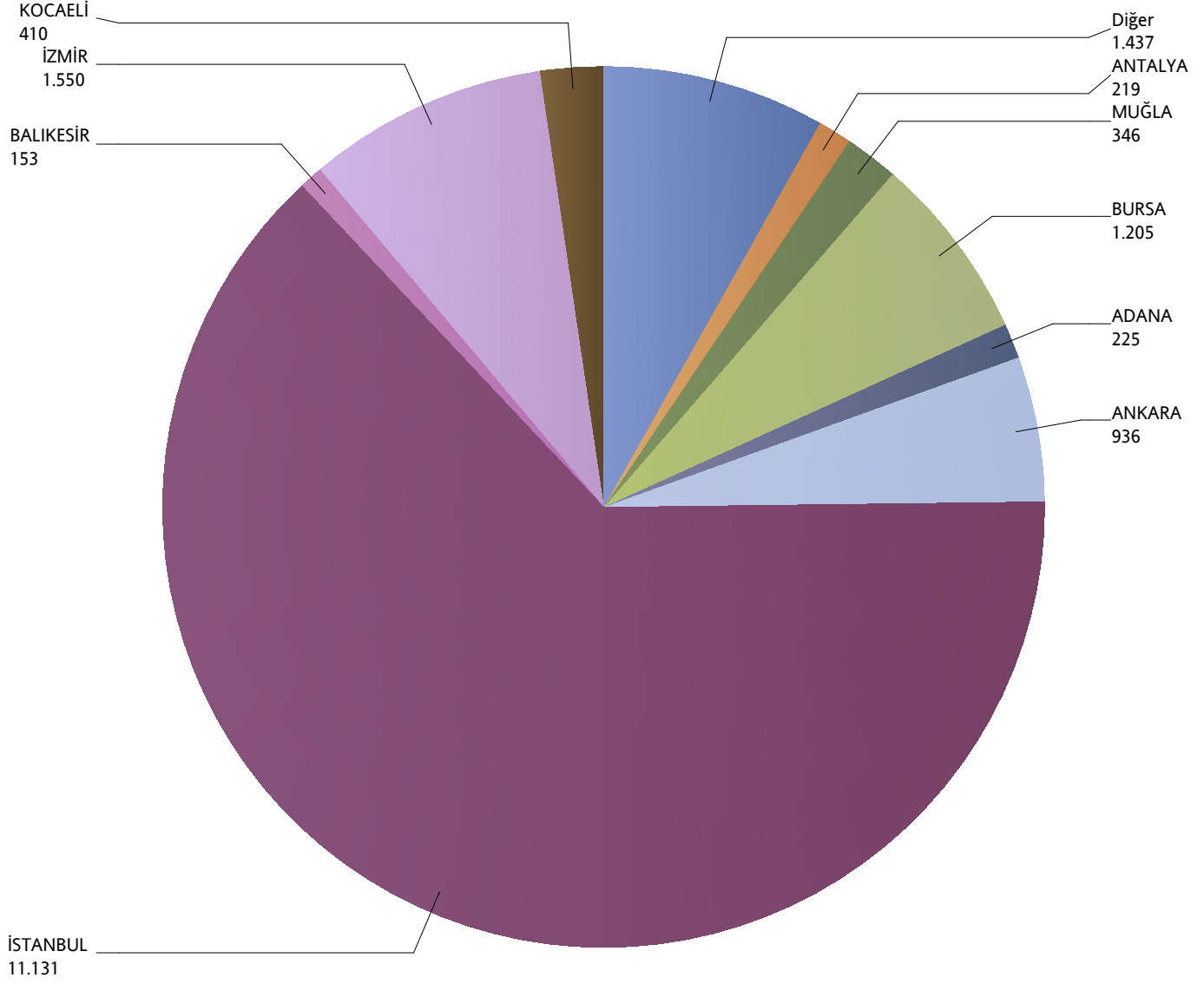
\*Verilerin Son Güncellenme Tarihi: 31.01.2016 04:02



## Grafik 5: Yazılan Kurumsal Sağlık Sigortaları Poliçe Adetlerinin 2014 Yılı İller Dağılımı

( 2014 Ocak - 2014 Mayıs verisi kullanılmıştır.)

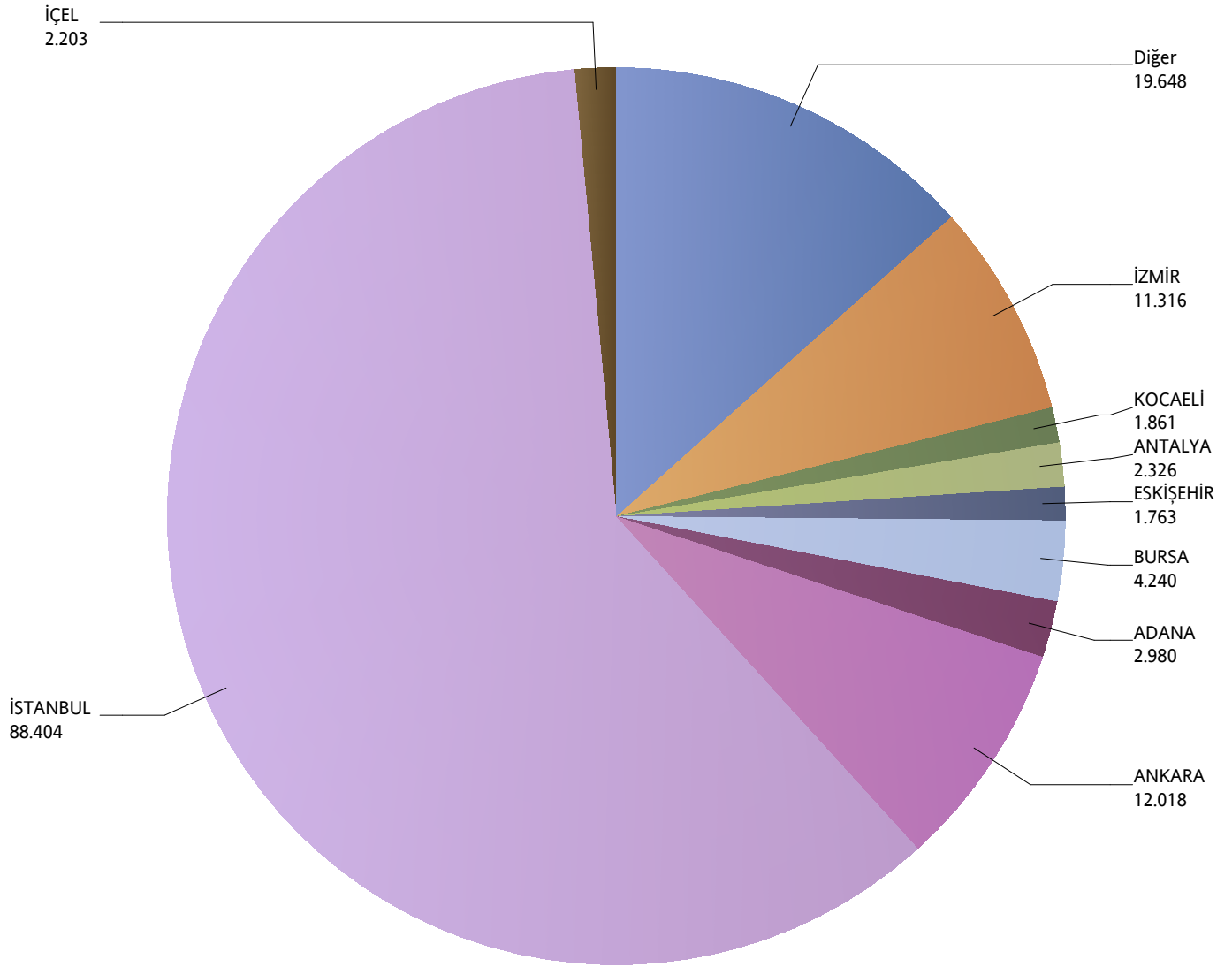
\*Verilerin Son Güncellenme Tarihi: 31.01.2016 04:02



## Grafik 6: Yazılan Bireysel Seyahat Sigortaları Poliçe Adetlerinin 2014 Yılı İller Dağılımı

( 2014 Ocak - 2014 Mayıs verisi kullanılmıştır.)

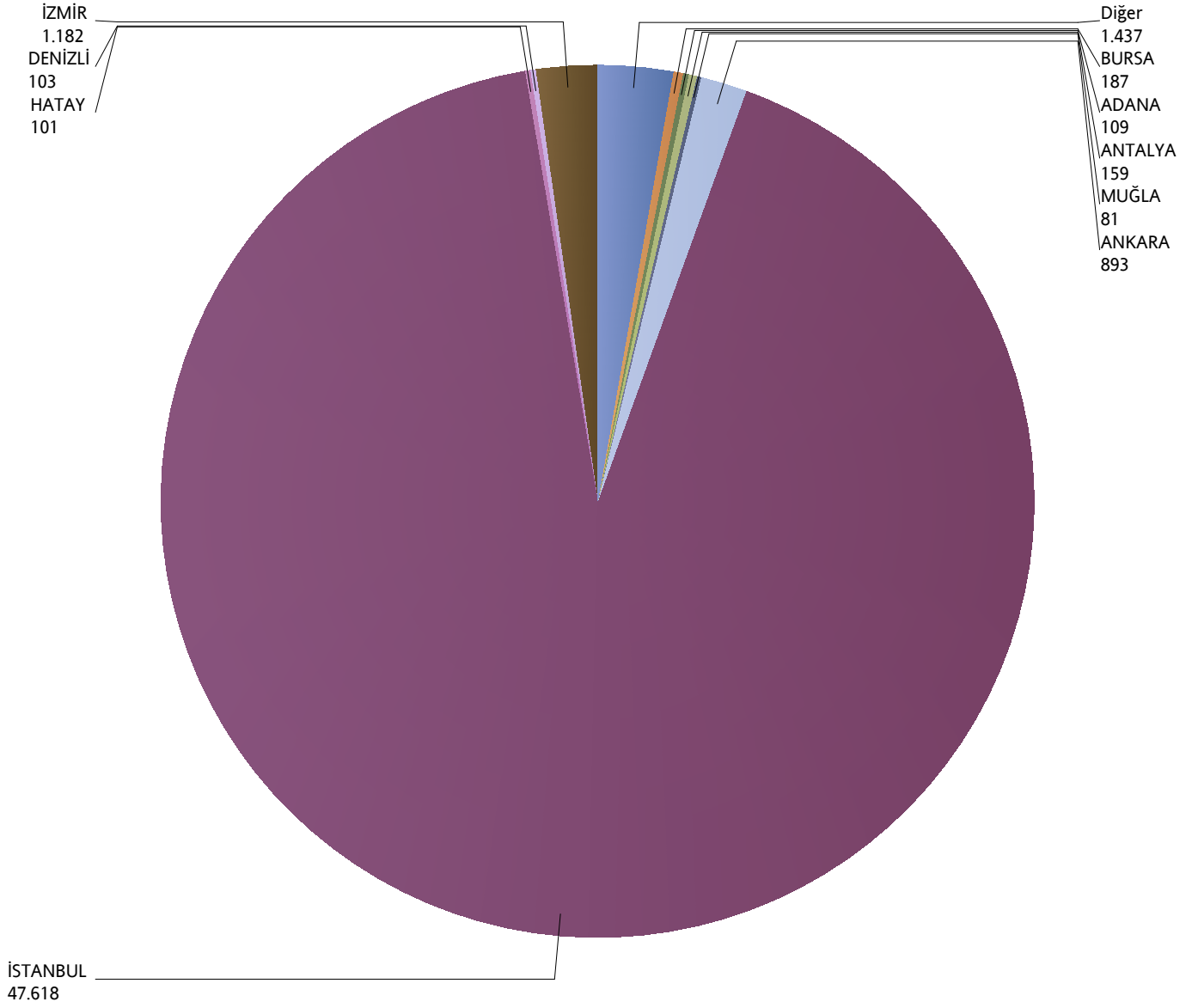
\*Verilerin Son Güncellenme Tarihi: 31.01.2016 04:02



## Grafik 7: Yazılan Kurumsal Seyahat Sigortaları Poliçe Adetlerinin 2014 Yılı İller Dağılımı

( 2014 Ocak - 2014 Mayıs verisi kullanılmıştır.)

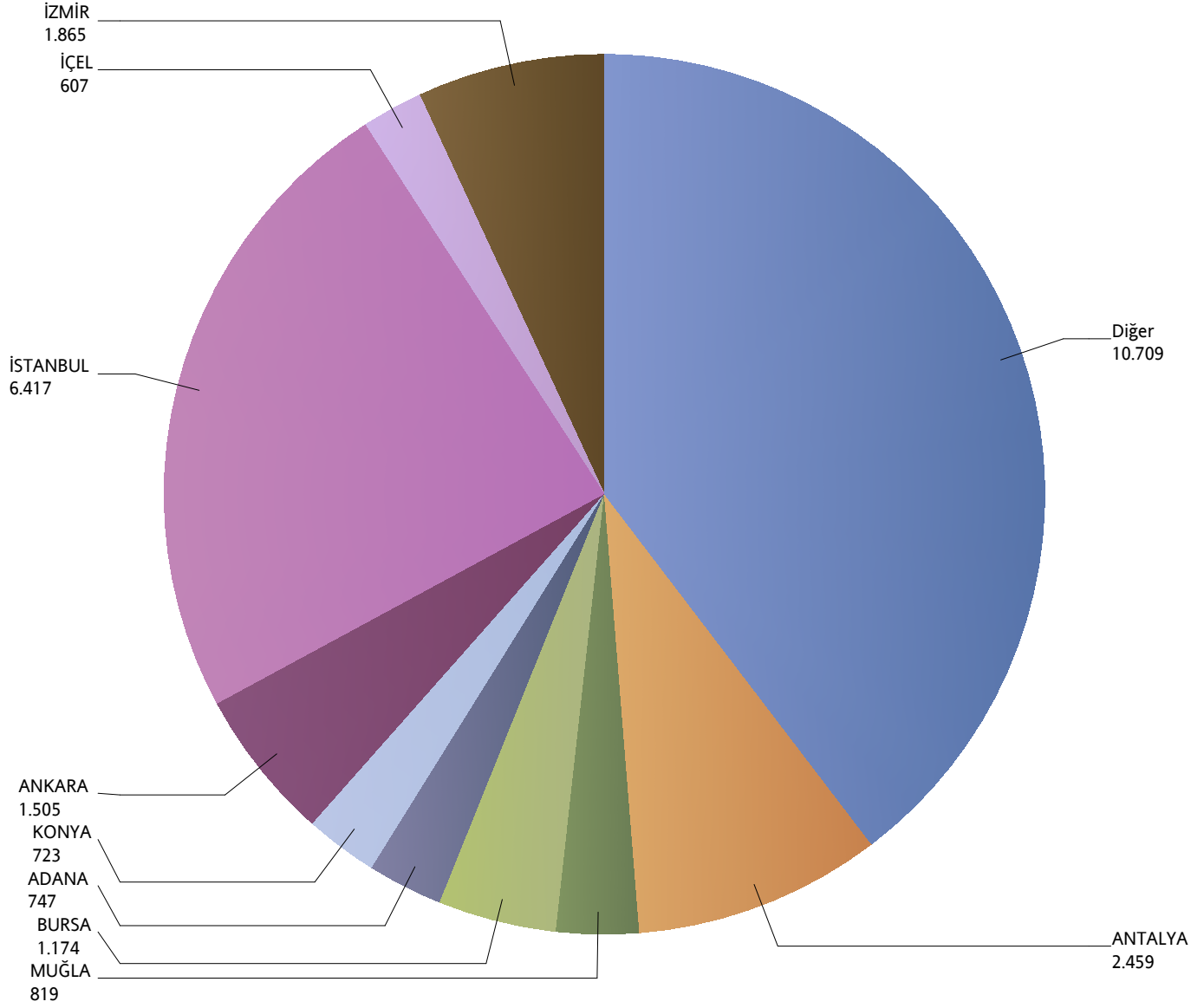
\*Verilerin Son Güncellenme Tarihi: 31.01.2016 04:02



## Grafik 8: Yazılan Bireysel Acil Sağlık Sigortaları Poliçe Adetlerinin 2014 Yılı İller Dağılımı

( 2014 Ocak - 2014 Mayıs verisi kullanılmıştır.)

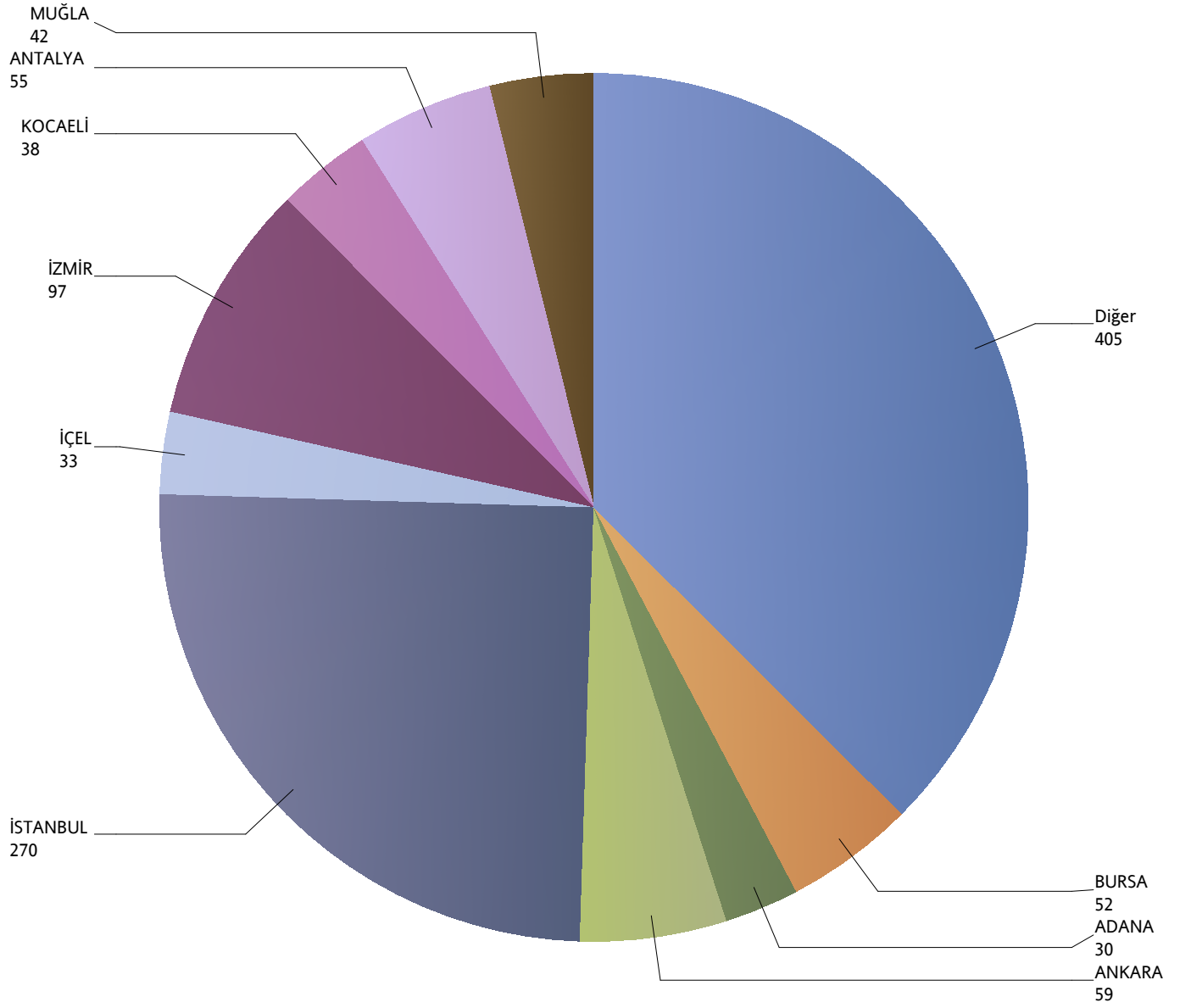
\*Verilerin Son Güncellenme Tarihi: 31.01.2016 04:02



## Grafik 9: Yazılan Kurumsal Acil Seyahat Sigortaları Poliçe Adetlerinin 2014 Yılı İller Dağılımı

( 2014 Ocak - 2014 Mayıs verisi kullanılmıştır.)

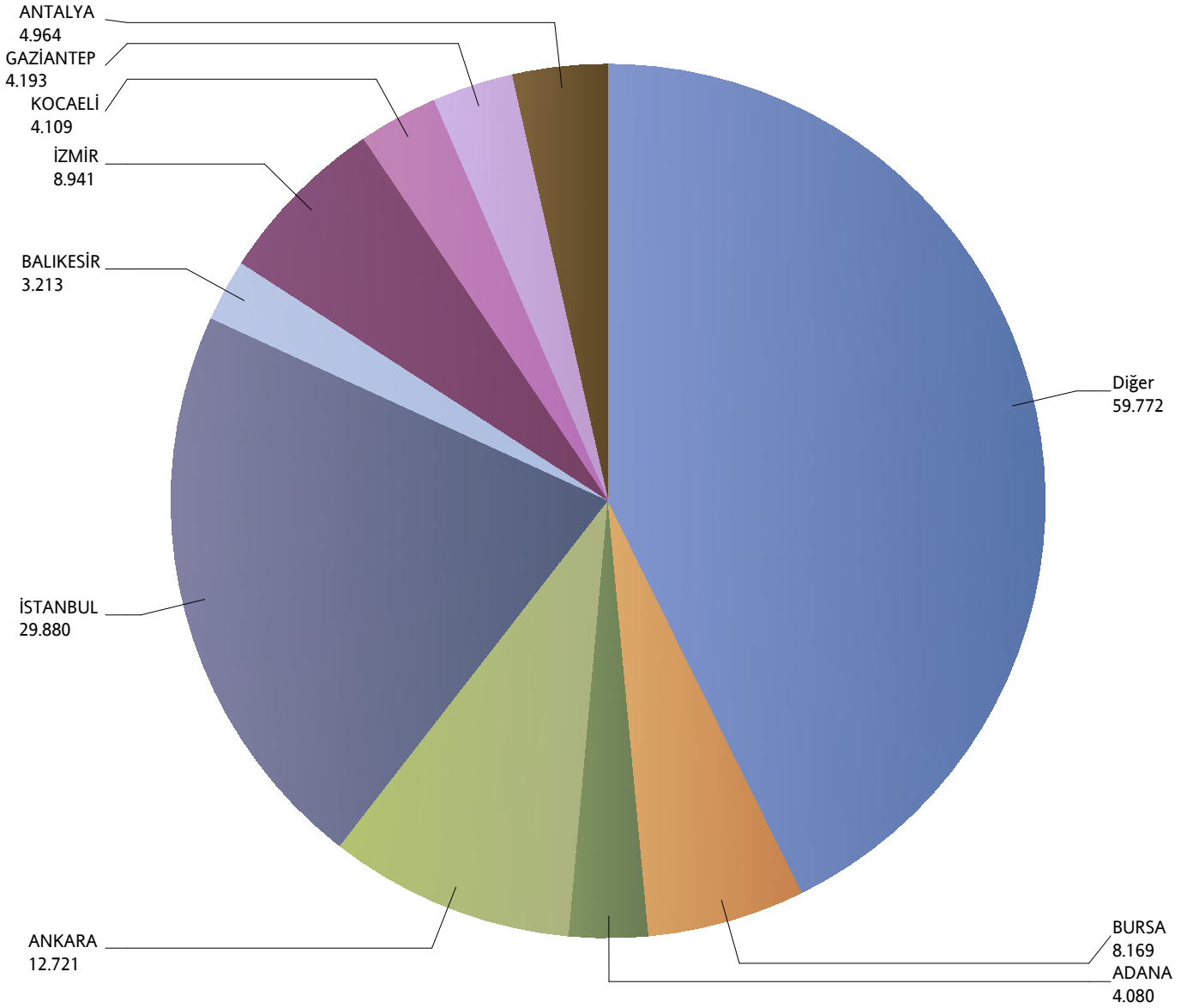
\*Verilerin Son Güncellenme Tarihi: 31.01.2016 04:02



## Grafik 10: Yazılan Bireysel Hastalık Sigortaları Poliçe Adetlerinin 2014 Yılı İller Dağılımı

( 2014 Ocak - 2014 Mayıs verisi kullanılmıştır.)

\*Verilerin Son Güncellenme Tarihi: 31.01.2016 04:02



## Grafik 11: Yazılan Bireysel Gündelik Hastane Tazminatı Sigortaları Poliçe Adetlerinin 2014 Yılı İller Dağılımı

( 2014 Ocak - 2014 Mayıs verisi kullanılmıştır.)

\*Verilerin Son Güncellenme Tarihi: 31.01.2016 04:02

