

Aralık
2014

SAGMER İstatistikleri



Sigorta
Bilgi ve Gözetim
Merkezi

Tablo 2: Pazarlama Yöntemine Göre Yazılan Poliçe Adedi Dağılımı

*Verilerin Son Güncellenme Tarihi: 31.01.2016 04:02

ÜRÜN GRUBU	ÜRETİM KAYNAĞI	2013				2014			
		Aralık		Ocak - Aralık		Aralık		Ocak - Aralık	
		Ferdi	Grup	Ferdi	Grup	Ferdi	Grup	Ferdi	Grup
SAĞLIK	ACENTE	56,4%	65,4%	52,0%	65,3%	56,9%	72,5%	55,0%	67,8%
	ATM	0,0%	0,0%	0,0%	0,0%	0,0%	0,0%	0,0%	0,0%
	BANKA	19,9%	2,8%	22,9%	3,1%	15,3%	4,2%	24,7%	4,1%
	BROKER	4,2%	14,1%	4,3%	17,9%	3,9%	15,2%	4,2%	16,6%
	ÇAĞRI MERKEZİ	0,0%	0,0%	0,0%	0,0%	0,5%	0,0%	0,1%	0,0%
	DİĞER	0,0%	0,0%	0,0%	0,0%	0,0%	0,0%	0,0%	0,0%
	DİREKT	7,7%	17,7%	8,6%	13,7%	6,2%	8,0%	7,3%	11,4%
	SATIŞ OFİSİ	0,2%	0,0%	0,2%	0,0%	0,1%	0,0%	0,1%	0,0%
	WEB	11,5%	0,0%	11,9%	0,0%	17,1%	0,0%	8,5%	0,0%
SEYAHAT	ACENTE	84,0%	5,7%	76,2%	71,2%	72,6%	79,0%	69,5%	34,5%
	ATM	0,0%	0,0%	0,0%	0,0%	0,0%	0,0%	0,0%	0,0%
	BANKA	4,5%	0,1%	4,0%	0,6%	5,2%	0,2%	4,7%	0,4%
	BROKER	1,3%	0,1%	1,2%	0,8%	0,9%	0,5%	1,1%	0,4%
	ÇAĞRI MERKEZİ	0,4%	0,0%	0,4%	0,0%	0,4%	0,0%	0,4%	0,0%
	DİĞER	0,0%	0,0%	0,0%	0,0%	0,0%	0,0%	0,0%	0,0%
	DİREKT	2,6%	2,4%	10,9%	4,2%	0,6%	4,5%	7,8%	3,2%
	SATIŞ OFİSİ	0,1%	0,0%	0,1%	0,0%	0,0%	0,0%	0,1%	0,0%
	WEB	7,1%	91,7%	7,2%	23,2%	20,3%	15,9%	16,5%	61,5%
SAĞLIK ACİL SAĞLIK	ACENTE	70,2%	6,1%	11,0%	1,8%	20,1%	13,0%	26,7%	4,6%
	ATM	0,1%	0,0%	0,1%	0,0%	0,0%	0,0%	6,6%	0,0%
	BANKA	4,4%	93,6%	75,4%	98,1%	72,0%	83,3%	53,8%	94,4%
	BROKER	9,5%	0,3%	6,6%	0,0%	4,8%	1,9%	6,0%	0,1%
	ÇAĞRI MERKEZİ	0,1%	0,0%	0,0%	0,0%	0,0%	0,0%	0,0%	0,0%
	DİREKT	3,6%	0,0%	5,0%	0,1%	1,6%	1,9%	5,4%	0,8%
	SATIŞ OFİSİ	0,1%	0,0%	0,0%	0,0%	0,0%	0,0%	0,0%	0,0%
	WEB	12,1%	0,0%	1,9%	0,0%	1,5%	0,0%	1,5%	0,1%
TAMAMLAYICI SAĞLIK	ACENTE	94,9%	66,7%	92,8%	60,0%	94,0%	46,9%	92,9%	46,0%
	BANKA	0,0%	0,0%	0,2%	10,0%	0,0%	0,0%	0,7%	1,1%
	BROKER	5,0%	16,7%	6,9%	10,0%	5,9%	6,2%	6,4%	33,3%
	DİREKT	0,1%	16,7%	0,1%	20,0%	0,0%	46,9%	0,0%	19,5%
GÜNDELİK HASTANE TAZMİNATI	BANKA	100,0%	0,0%	100,0%	0,0%	0,0%	0,0%	0,0%	0,0%
HASTALIK	ACENTE	2,8%	0,0%	2,6%	0,0%	1,5%	0,0%	1,7%	0,0%
	ATM	0,1%	0,0%	0,9%	0,0%	0,0%	0,0%	0,3%	0,0%
	BANKA	96,8%	0,0%	95,8%	0,0%	96,4%	0,0%	97,5%	0,0%

Tablo 3: Yenileme Yapısına Göre Yazılan Poliçe Adetleri Dağılımı

*Verilerin Son Güncellenme Tarihi: 31.01.2016 04:02

ÜRÜN GRUBU	YENİLEME TİPİ	2013				2014			
		Aralık		Ocak - Aralık		Aralık		Ocak - Aralık	
		Ferdi	Grup	Ferdi	Grup	Ferdi	Grup	Ferdi	Grup
SAĞLIK	Geçiş	3,2%	0,0%	3,9%	0,1%	1,9%	0,1%	3,1%	0,1%
	Yeni İş	31,4%	80,0%	34,6%	82,8%	46,7%	91,2%	37,7%	84,8%
	Yenileme	65,3%	19,9%	61,4%	17,1%	51,4%	8,7%	59,1%	15,1%
SEYAHAT	Geçiş	3,1%	2,2%	2,4%	2,8%	1,0%	62,4%	2,9%	13,0%
	Yeni İş	80,2%	97,2%	86,1%	94,0%	85,9%	35,0%	83,6%	83,9%
	Yenileme	16,7%	0,5%	11,5%	3,3%	13,1%	2,5%	13,5%	3,0%
SAĞLIK ACİL SAĞLIK	Geçiş	0,0%	0,0%	0,0%	0,0%	0,1%	0,0%	0,2%	0,0%
	Yeni İş	85,5%	84,9%	87,8%	76,1%	95,1%	80,6%	92,1%	71,0%
	Yenileme	14,4%	15,1%	12,2%	23,9%	4,8%	19,4%	7,7%	29,0%
TAMAMLAYICI SAĞLIK	Geçiş	2,4%	0,0%	2,0%	0,0%	1,9%	0,0%	1,9%	0,0%
	Yeni İş	87,2%	83,3%	91,5%	90,0%	86,0%	78,1%	81,4%	86,2%
	Yenileme	10,4%	16,7%	6,5%	10,0%	12,1%	21,9%	16,7%	13,8%
GÜNDELİK HASTANE TAZMİNATI	Yeni İş	99,9%	0,0%	100,0%	0,0%	0,0%	0,0%	0,0%	0,0%
	Yenileme	0,1%	0,0%	0,0%	0,0%	0,0%	0,0%	100,0%	0,0%
HASTALIK	Geçiş	1,4%	0,0%	0,1%	0,0%	0,0%	0,0%	0,1%	0,0%
	Yeni İş	97,2%	0,0%	97,3%	0,0%	98,6%	0,0%	98,2%	100,0%
	Yenileme	1,4%	0,0%	2,5%	0,0%	1,4%	0,0%	1,7%	0,0%

Tablo 4: Sağlık Sigortalarında Yenileme Yılına Göre Yazılan Poliçe Adedi Dağılımı

*Verilerin Son Güncellenme Tarihi: 31.01.2016 04:02

ÜRÜN GRUBU	YENİLEME YILI	2013				2014			
		Aralık		Ocak - Aralık		Aralık		Ocak - Aralık	
		Ferdi	Grup	Ferdi	Grup	Ferdi	Grup	Ferdi	Grup
SAĞLIK	0-4	81,1%	89,3%	80,7%	92,9%	83,9%	95,4%	82,4%	94,5%
	5-10	12,0%	9,6%	13,0%	6,2%	9,4%	3,9%	11,3%	4,6%
	11-20	6,5%	1,1%	6,0%	0,8%	6,4%	0,5%	6,0%	0,8%
	20<	0,4%	0,0%	0,3%	0,1%	0,4%	0,2%	0,3%	0,1%

Tablo 5: Vade Yapısına Göre Yazılan Poliçe Adedi Dağılımı

*Verilerin Son Güncellenme Tarihi: 31.01.2016 04:02

ÜRÜN GRUBU	VADE SÜRESİ (AY)	2013				2014			
		Aralık		Ocak - Aralık		Aralık		Ocak - Aralık	
		Ferdi	Grup	Ferdi	Grup	Ferdi	Grup	Ferdi	Grup
SAĞLIK	1	23,8%	11,0%	23,7%	13,2%	36,8%	10,6%	29,7%	11,2%
	2-6	13,3%	49,3%	14,1%	50,6%	12,3%	33,9%	12,6%	41,4%
	7-12	62,9%	39,7%	62,2%	36,2%	51,0%	55,5%	57,7%	47,4%
SEYAHAT	1	98,6%	100,0%	99,1%	99,9%	99,1%	99,7%	99,2%	99,6%
	2-6	1,2%	0,0%	0,8%	0,1%	0,8%	0,3%	0,7%	0,4%
	7-12	0,2%	0,0%	0,2%	0,0%	0,1%	0,0%	0,1%	0,0%
SAĞLIK ACİL SAĞLIK	1	32,4%	0,0%	61,1%	13,1%	73,0%	4,6%	66,3%	1,2%
	2-6	23,1%	2,9%	3,7%	1,0%	3,5%	2,8%	12,3%	1,9%
	7-12	44,5%	97,1%	35,2%	85,9%	23,4%	92,6%	21,5%	96,9%
TAMAMLAYICI SAĞLIK	1	7,1%	0,0%	7,3%	0,0%	49,1%	3,1%	31,1%	4,6%
	2-6	39,6%	16,7%	36,7%	40,0%	22,3%	62,5%	28,3%	52,9%
	7-12	53,3%	83,3%	56,0%	60,0%	28,6%	34,4%	40,6%	42,5%
GÜNDELİK HASTANE TAZMİNATI	1	99,9%	0,0%	100,0%	0,0%	0,0%	0,0%	0,0%	0,0%
	7-12	0,1%	0,0%	0,0%	0,0%	0,0%	0,0%	100,0%	0,0%
HASTALIK	1	94,9%	0,0%	96,3%	0,0%	93,0%	0,0%	94,9%	0,0%
	2-6	2,4%	0,0%	2,2%	0,0%	6,9%	0,0%	2,7%	0,0%
	7-12	2,7%	0,0%	1,5%	0,0%	0,1%	0,0%	2,4%	100,0%

Tablo 6: Döviz Tipine Göre Yazılan Poliçe Adedi Dağılımı

*Verilerin Son Güncellenme Tarihi: 31.01.2016 04:02

ÜRÜN GRUBU	DÖVİZ TİPİ	2013				2014			
		Aralık		Ocak - Aralık		Aralık		Ocak - Aralık	
		Ferdi	Grup	Ferdi	Grup	Ferdi	Grup	Ferdi	Grup
SAĞLIK	EUR	0,0%	0,0%	0,0%	0,0%	0,0%	0,0%	0,0%	0,0%
	TRY	99,7%	100,0%	99,6%	100,0%	99,8%	100,0%	99,7%	100,0%
	USD	0,3%	0,0%	0,4%	0,0%	0,2%	0,0%	0,3%	0,0%
SEYAHAT	EUR	58,7%	7,9%	48,2%	53,9%	46,2%	25,3%	45,4%	19,3%
	TRY	40,7%	91,4%	51,3%	45,4%	53,4%	74,7%	54,1%	80,4%
	USD	0,6%	0,7%	0,6%	0,7%	0,4%	0,0%	0,5%	0,3%
SAĞLIK ACİL SAĞLIK	EUR	0,1%	0,0%	0,0%	0,0%	0,0%	0,0%	0,0%	0,0%
	TRY	99,9%	100,0%	100,0%	100,0%	100,0%	100,0%	100,0%	100,0%
	USD	0,0%	0,0%	0,0%	0,0%	0,0%	0,0%	0,0%	0,0%
TAMAMLAYICI SAĞLIK	TRY	100,0%	100,0%	100,0%	100,0%	100,0%	100,0%	100,0%	100,0%
GÜNDELİK HASTANE TAZMİNATI	TRY	100,0%	0,0%	100,0%	0,0%	0,0%	0,0%	0,0%	0,0%
HASTALIK	EUR	0,0%	0,0%	0,0%	0,0%	0,0%	0,0%	0,0%	0,0%
	TRY	100,0%	0,0%	99,9%	0,0%	100,0%	0,0%	100,0%	100,0%
	USD	0,0%	0,0%	0,1%	0,0%	0,0%	0,0%	0,0%	0,0%

Tablo 7: 2014 Yılı İllere Göre Yazılan Polİçe Adedi Dağılımı**(2014 Ocak - 2014 Aralık verisi kullanılmıřtır.)**

*Verilerin Son Güncellenme Tarihi: 31.01.2016 04:02

İL	SAĐLIK		SEYAHAT		SAĐLIK ACİL SAĐLIK		HASTALIK	
	Ferdi	Grup	Ferdi	Grup	Ferdi	Grup	Ferdi	Grup
ADANA	8.486	391	23.012	311	1.742	93	8.874	0
ADİYAMAN	704	4	11.440	35	381	2	829	0
AFYON	1.455	16	4.532	77	438	10	2.635	0
AĐRI	281	3	1.703	17	60	5	426	0
AKSARAY	1.107	1	4.533	38	253	10	1.441	0
AMASYA	1.088	7	2.566	45	245	7	1.024	0
ANKARA	50.057	1.897	116.249	2.575	3.776	152	27.824	0
ANTALYA	25.710	350	72.249	623	3.088	152	10.637	0
ARDAHAN	67	1	440	9	15	0	233	0
ARTVİN	347	8	957	3	156	3	944	0
ASKERİ ARAÇ	0	0	1	0	0	0	0	0
AYDIN	5.383	204	7.842	226	1.249	48	3.752	0
BALIKESİR	6.213	226	16.124	203	733	55	6.633	0
BARTIN	520	4	1.163	39	126	2	884	0
BATMAN	379	1	1.473	14	180	12	603	0
BAYBURT	44	0	698	6	10	-1	140	0
BİLECİK	560	17	1.170	12	175	8	1.299	0
BİNGÖL	124	2	1.300	11	42	0	158	0
BİTLİS	162	0	955	3	42	3	136	0
BOLU	1.688	24	1.950	54	241	13	1.584	0
BURDUR	885	2	1.845	19	135	11	576	0
BURSA	21.836	1.769	39.972	592	3.933	141	17.822	0
ÇANAKKALE	2.556	132	4.902	168	371	30	1.783	0
ÇANKIRI	317	1	2.223	10	59	2	352	0
ÇORUM	1.352	15	2.782	53	447	31	1.883	0
DENİZLİ	4.457	145	7.662	386	921	61	3.657	0
DİĐER	3	0	8	0	0	0	0	0
DİYARBAKIR	1.229	16	3.845	47	400	40	1.938	0
DÜZCE	1.449	28	2.285	24	192	27	1.336	0
EDİRNE	3.091	32	12.358	61	695	22	2.217	0
ELAZIĐ	651	4	2.815	130	121	20	956	0
ERZİNCAN	281	13	997	21	90	1	451	0
ERZURUM	720	24	2.862	80	244	10	1.535	0

Tablo 7: 2014 Yılı İllere Göre Yazılan Polİçe Adedi Dağılımı**(2014 Ocak - 2014 Aralık verisi kullanılmıřtır.)**

*Verilerin Son Güncellenme Tarihi: 31.01.2016 04:02

	SAĐLIK		SEYAHAT		SAĐLIK ACİL SAĐLIK		HASTALIK	
ESKİřEHİR	4.681	181	12.990	145	686	53	4.859	0
GAZİANTEP	5.002	66	10.021	114	1.131	75	9.167	0
GİRESUN	947	21	2.363	31	287	22	1.172	0
GİRNE (KIBRIS)	13	0	8	0	0	0	0	0
GÜMÜřHANE	118	4	620	29	45	0	308	0
GÜZELYURT (KIBRIS)	0	0	2	0	0	0	0	0
HAKKARİ	132	0	584	18	113	3	170	0
HATAY	3.058	52	9.335	250	864	74	3.841	0
İÇEL	6.637	148	11.966	177	1.315	107	6.635	0
İĐDIR	208	3	563	10	46	2	283	0
ISPARTA	1.789	60	3.069	64	300	20	1.316	0
İSTANBUL	349.196	22.029	876.369	59.623	15.246	827	70.366	0
İZMİR	37.581	3.108	105.008	3.183	3.527	252	18.894	6
K.MARAř	1.923	19	5.565	76	325	19	3.112	0
KARABÜK	418	8	1.277	30	148	5	897	0
KARAMAN	658	1	1.465	14	153	8	800	0
KARS	474	5	753	8	101	5	532	0
KASTAMONU	1.085	11	2.898	21	522	9	2.012	0
KAYSERİ	2.588	35	9.003	247	1.560	48	5.765	0
KİLİS	57	0	648	7	29	1	497	0
KIRIKKALE	698	3	982	20	118	5	1.572	0
KIRKLARELİ	1.855	62	4.957	53	682	18	1.986	0
KIRřEHİR	240	0	1.875	16	90	7	803	0
KOCAELİ	12.996	901	14.282	334	1.693	122	9.933	0
KONYA	5.800	44	10.672	198	1.947	63	6.641	0
KÜTAHYA	1.271	40	2.415	88	339	19	2.021	0
LEFKOřE (KIBRIS)	168	5	15	0	1	0	0	0
MAGUSA (KIBRIS)	2	0	2	0	0	0	0	0
MALATYA	1.394	10	2.382	33	153	14	2.216	0
MANİSA	5.564	165	4.713	192	970	75	4.500	0
MARDİN	806	7	2.737	30	222	7	1.064	0
MUĐLA	12.574	815	12.803	297	1.655	124	5.681	0
MUř	136	0	1.317	9	48	0	323	0
NEVřEHİR	933	7	2.174	42	758	6	1.672	0

Tablo 7: 2014 Yılı İllere Göre Yazılan Poliçe Adedi Dağılımı

(2014 Ocak - 2014 Aralık verisi kullanılmıştır.)

*Verilerin Son Güncellenme Tarihi: 31.01.2016 04:02

	SAĞLIK		SEYAHAT		SAĞLIK ACİL SAĞLIK		HASTALIK	
NİĞDE	532	1	1.079	14	274	9	735	0
ORDU	2.542	30	2.221	57	405	35	2.319	0
OSMANİYE	742	2	1.277	15	206	9	1.161	0
RİZE	660	23	1.281	16	158	2	1.647	0
SAKARYA	4.393	182	5.309	131	765	37	4.391	0
SAMSUN	4.540	85	6.948	120	733	24	4.932	0
ŞANLIURFA	1.549	8	3.529	47	467	25	2.572	0
SİİRT	72	3	792	9	73	3	277	0
SİNOP	211	7	1.643	33	146	5	467	0
ŞIRNAK	225	0	1.063	13	84	4	275	0
SİVAS	957	17	4.353	96	340	2	1.245	0
TEKİRDAĞ	6.464	328	10.322	165	963	58	5.880	0
TOKAT	1.283	16	2.023	14	236	9	1.230	0
TRABZON	2.714	51	4.708	132	906	30	3.258	0
TUNCELİ	68	1	651	17	21	1	79	0
UŞAK	1.684	9	1.558	94	299	4	1.083	0
VAN	1.013	3	1.477	13	265	12	641	0
YALOVA	1.709	67	1.975	51	236	20	1.312	0
YOZGAT	642	6	2.519	35	252	2	1.061	0
YURTDIŞI	688	6	3.814	269	190	1	9	0
ZONGULDAK	2.366	60	3.704	58	643	21	2.879	0

Tablo 8: Poliçe Durumuna Göre Yıllar Bazında Yazılan Poliçe Adedi Dağılımı

(2010 Ocak - 2014 Aralık verisi kullanılmıştır.

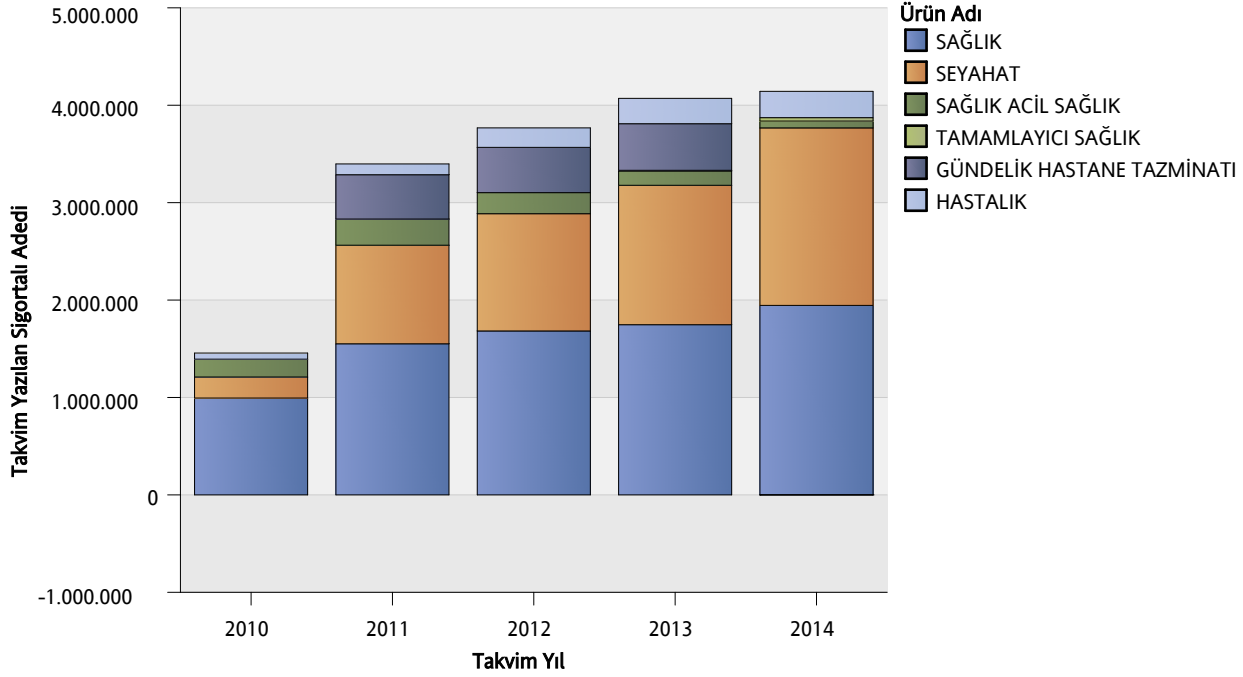
*Verilerin Son Güncellenme Tarihi: 31.01.2016 04:02

		2010	2011	2012	2013	2014
GÜNDELİK HASTANE TAZMİNATI	İPTAL	0,0%	0%	1%	0%	0,0%
	MERİ	0,0%	100%	99%	100%	100%
HASTALIK	İPTAL	28%	20%	10%	11%	14%
	MERİ	72%	80%	90%	89%	86%
SAĞLIK	İPTAL	12%	8%	11%	9%	8%
	MERİ	88%	92%	89%	91%	92%
SAĞLIK ACİL SAĞLIK	İPTAL	18%	20%	18%	16%	23%
	MERİ	82%	80%	82%	84%	77%
SEYAHAT	İPTAL	8%	7%	8%	7%	6%
	MERİ	92%	93%	92%	93%	94%
TAMAMLAYICI SAĞLIK	İPTAL	0,0%	0,0%	0,0%	0,0%	2%
	MERİ	0,0%	0,0%	0,0%	100%	98%

Grafik 1: Yazılan Sigortalı Sayısı Dağılımı

(2010 Ocak - 2014 Aralık verisi kullanılmıştır.)

*Verilerin Son Güncellenme Tarihi: 31.01.2016 04:02

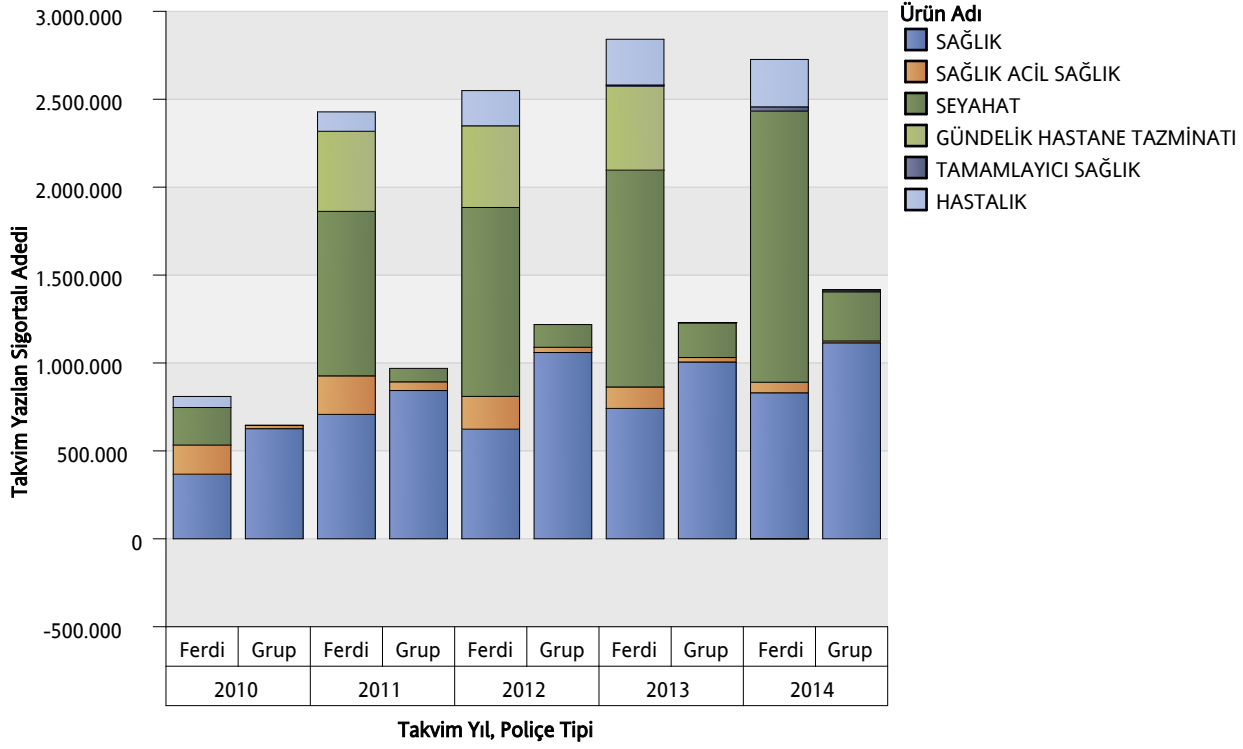


ÜRÜN GRUBU	2010	2011	2012	2013	2014
SAĞLIK	994.295	1.551.205	1.682.989	1.747.352	1.945.126
SEYAHAT	215.781	1.011.931	1.203.684	1.430.756	1.822.337
SAĞLIK ACİL SAĞLIK	183.263	268.427	216.234	147.261	70.213
TAMAMLAYICI SAĞLIK	0	0	0	6.523	35.046
GÜNDELİK HASTANE TAZMİNATI	0	455.398	464.536	478.514	-4
HASTALIK	62.708	110.348	200.151	260.119	269.718

Grafik 2: Ürün Grubu ve Poliçe Tipine Göre Yazılan Sigortalı Sayısı Dağılımı

(2010 Ocak - 2014 Aralık verisi kullanılmıştır.)

*Verilerin Son Güncellenme Tarihi: 31.01.2016 04:02

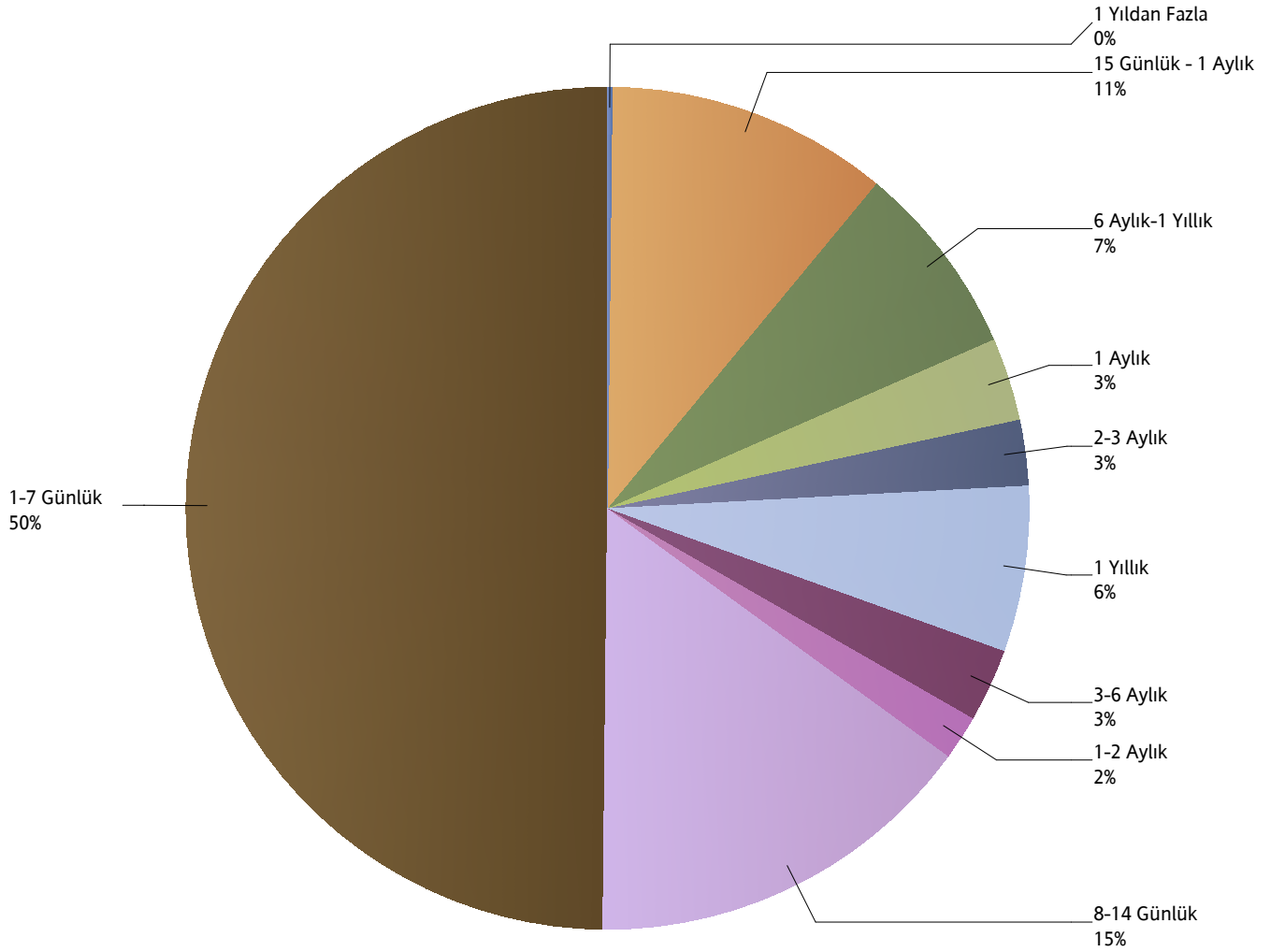


ÜRÜN GRUBU	2010		2011		2012		2013		2014	
	Ferdî	Grup	Grup	Ferdî	Ferdî	Grup	Ferdî	Grup	Ferdî	Grup
SAĞLIK	367.683	626.612	843.453	707.752	623.509	1.059.480	741.669	1.005.683	830.465	1.114.661
SEYAHAT	213.761	2.020	76.395	935.536	1.074.373	129.311	1.233.126	197.630	1.542.163	280.174
SAĞLIK ACİL SAĞLIK	165.439	17.824	49.408	219.019	186.468	29.766	121.869	25.392	60.040	10.173
TAMAMLAYICI SAĞLIK	0	0	0	0	0	0	5.741	782	24.054	10.992
GÜNDELİK HASTANE TAZMİNATI	0	0	0	455.398	464.536	0	478.514	0	-4	0
HASTALIK	62.708	0	0	110.348	200.151	0	260.119	0	269.558	160

Grafik 3: Yazılan Seyahat Sigortalarında Vade Dağılımı

(2014 Ocak - 2014 Aralık verisi kullanılmıştır.)

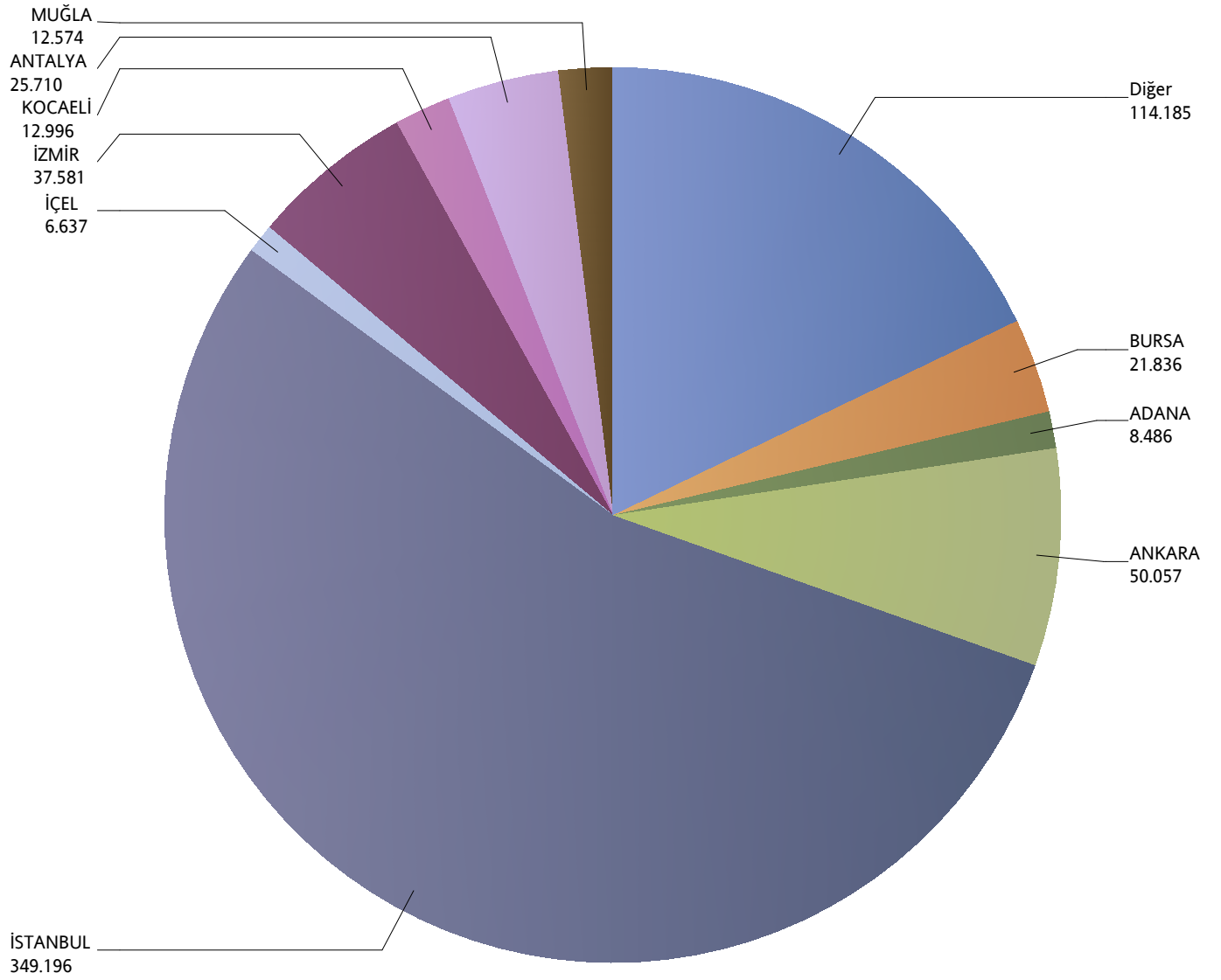
*Verilerin Son Güncellenme Tarihi: 31.01.2016 04:02



Grafik 4: Yazılan Bireysel Sağlık Sigortaları Poliçe Adetlerinin 2014 Yılı İller Dağılımı

(2014 Ocak - 2014 Aralık verisi kullanılmıştır.)

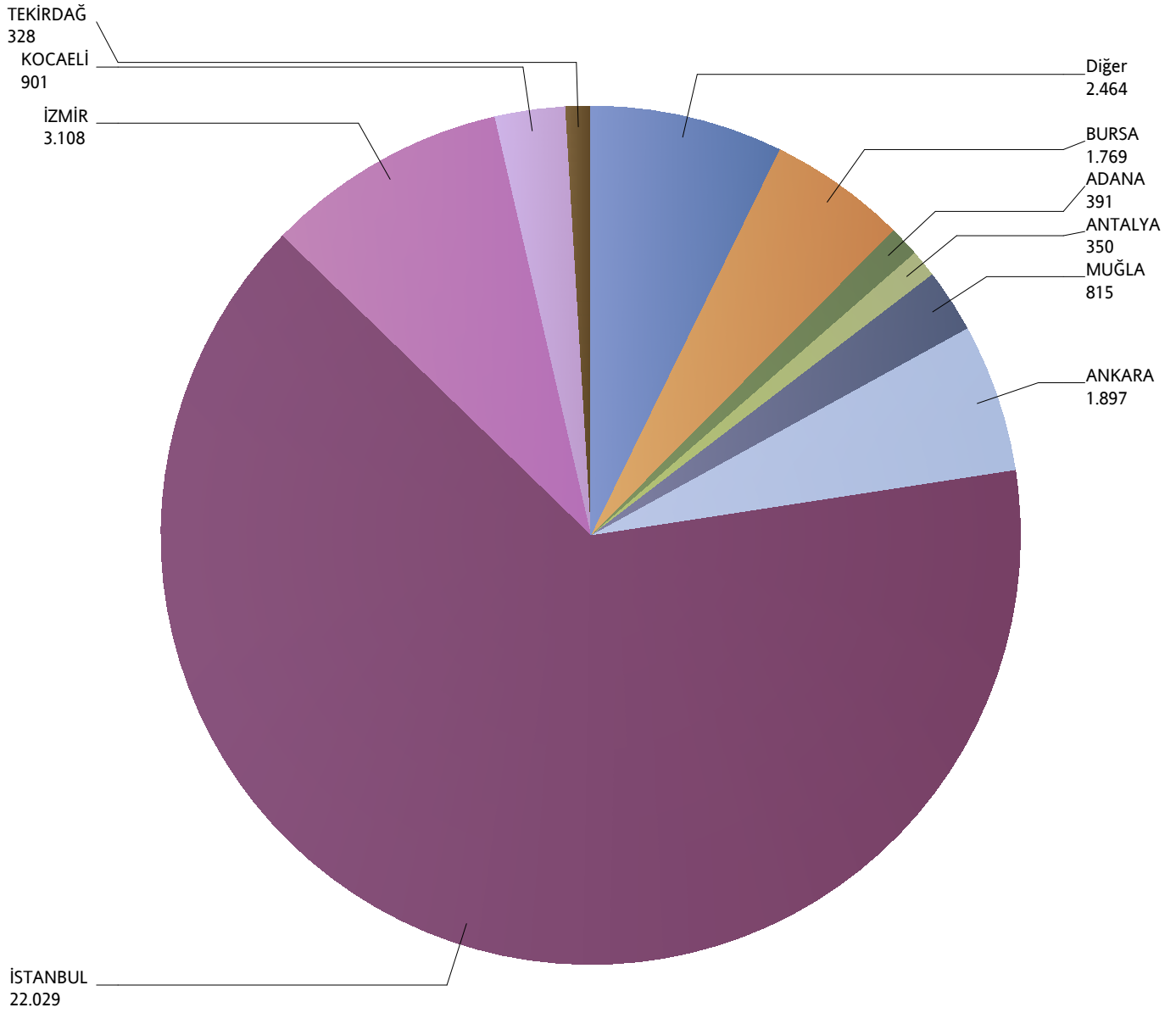
*Verilerin Son Güncellenme Tarihi: 31.01.2016 04:02



Grafik 5: Yazılan Kurumsal Sağlık Sigortaları Poliçe Adetlerinin 2014 Yılı İller Dağılımı

(2014 Ocak - 2014 Aralık verisi kullanılmıştır.)

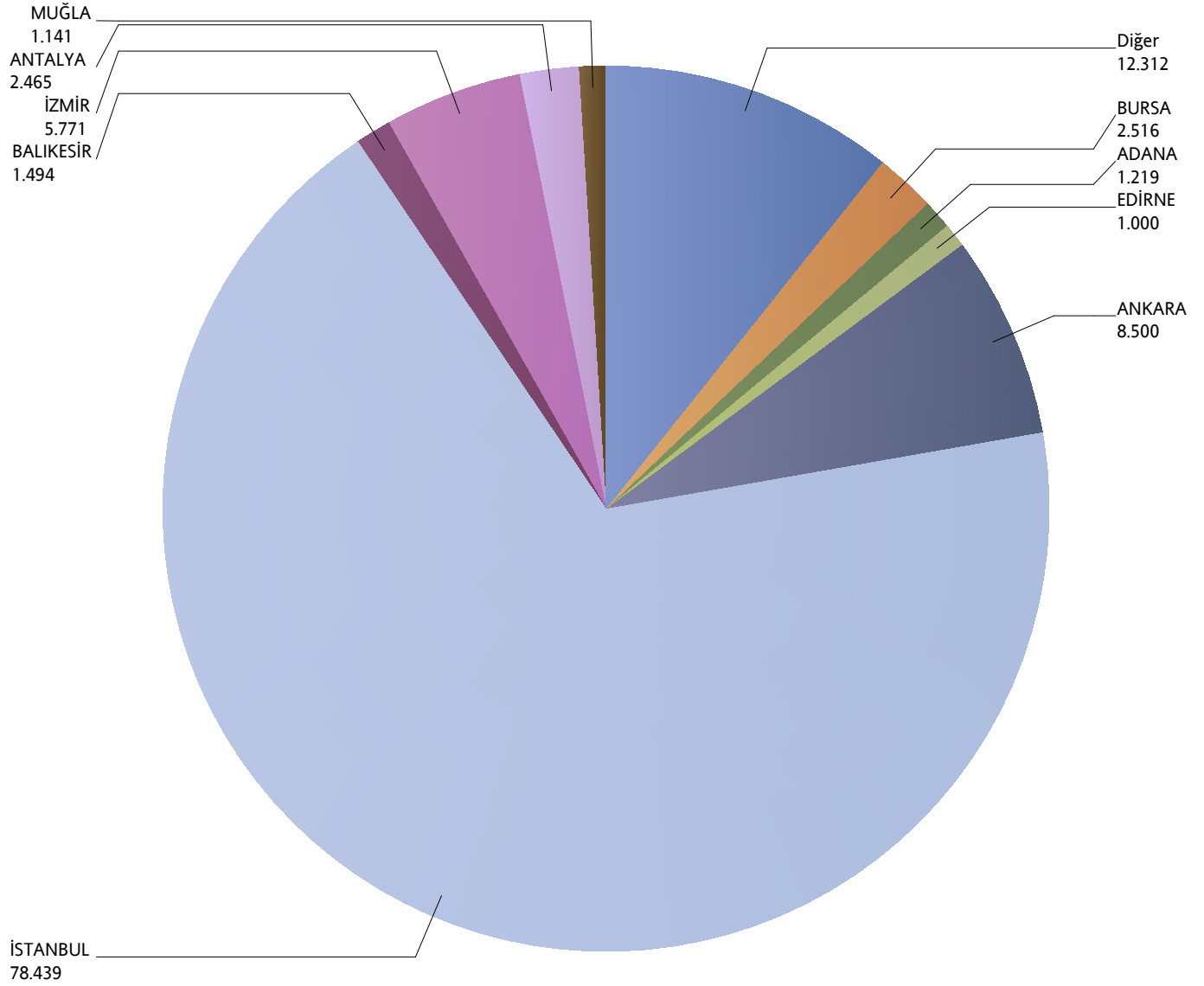
*Verilerin Son Güncellenme Tarihi: 31.01.2016 04:02



Grafik 6: Yazılan Bireysel Seyahat Sigortaları Poliçe Adetlerinin 2014 Yılı İller Dağılımı

(2014 Ocak - 2014 Aralık verisi kullanılmıştır.)

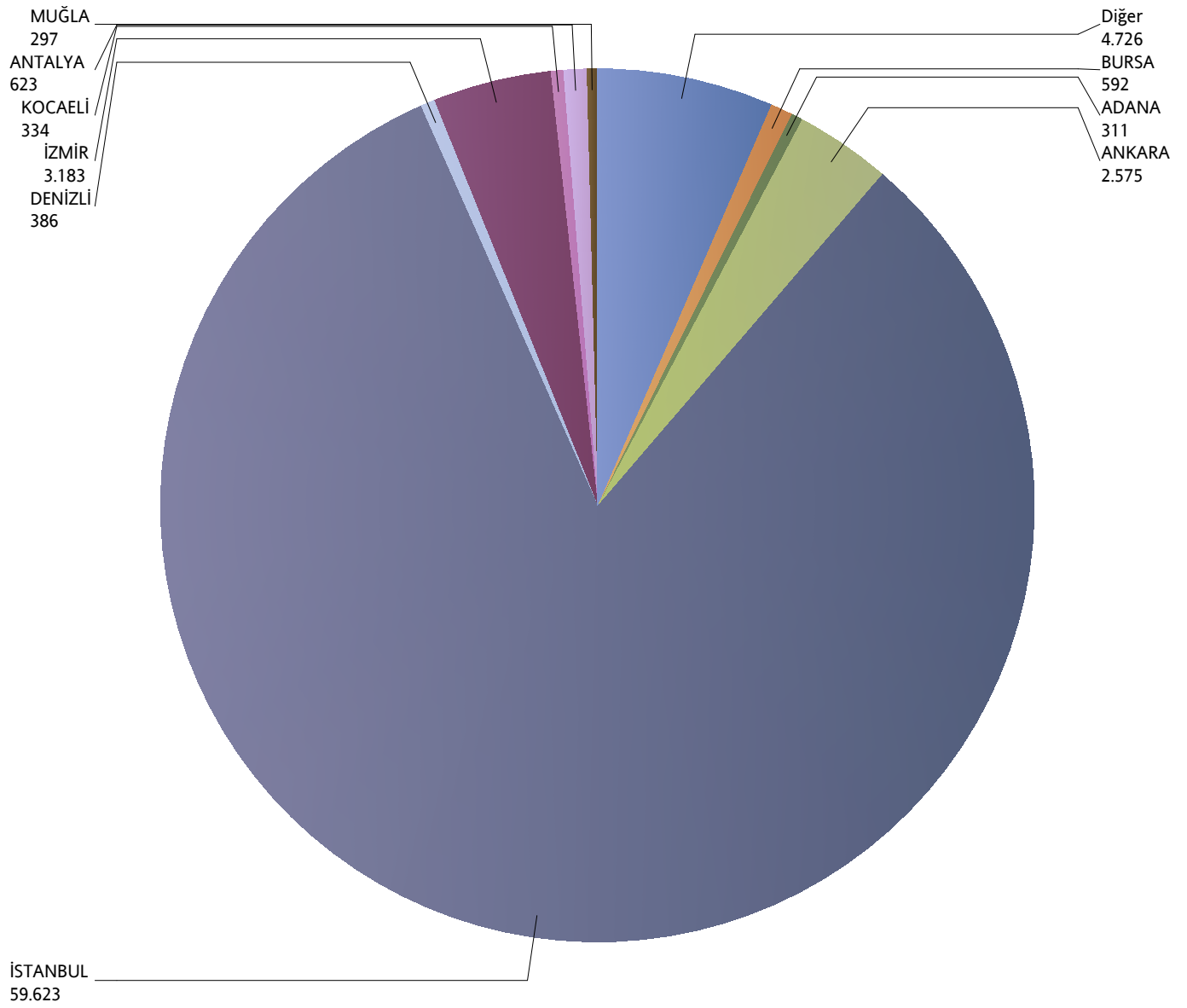
*Verilerin Son Güncellenme Tarihi: 31.01.2016 04:02



Grafik 7: Yazılan Kurumsal Seyahat Sigortaları Poliçe Adetlerinin 2014 Yılı İller Dağılımı

(2014 Ocak - 2014 Aralık verisi kullanılmıştır.)

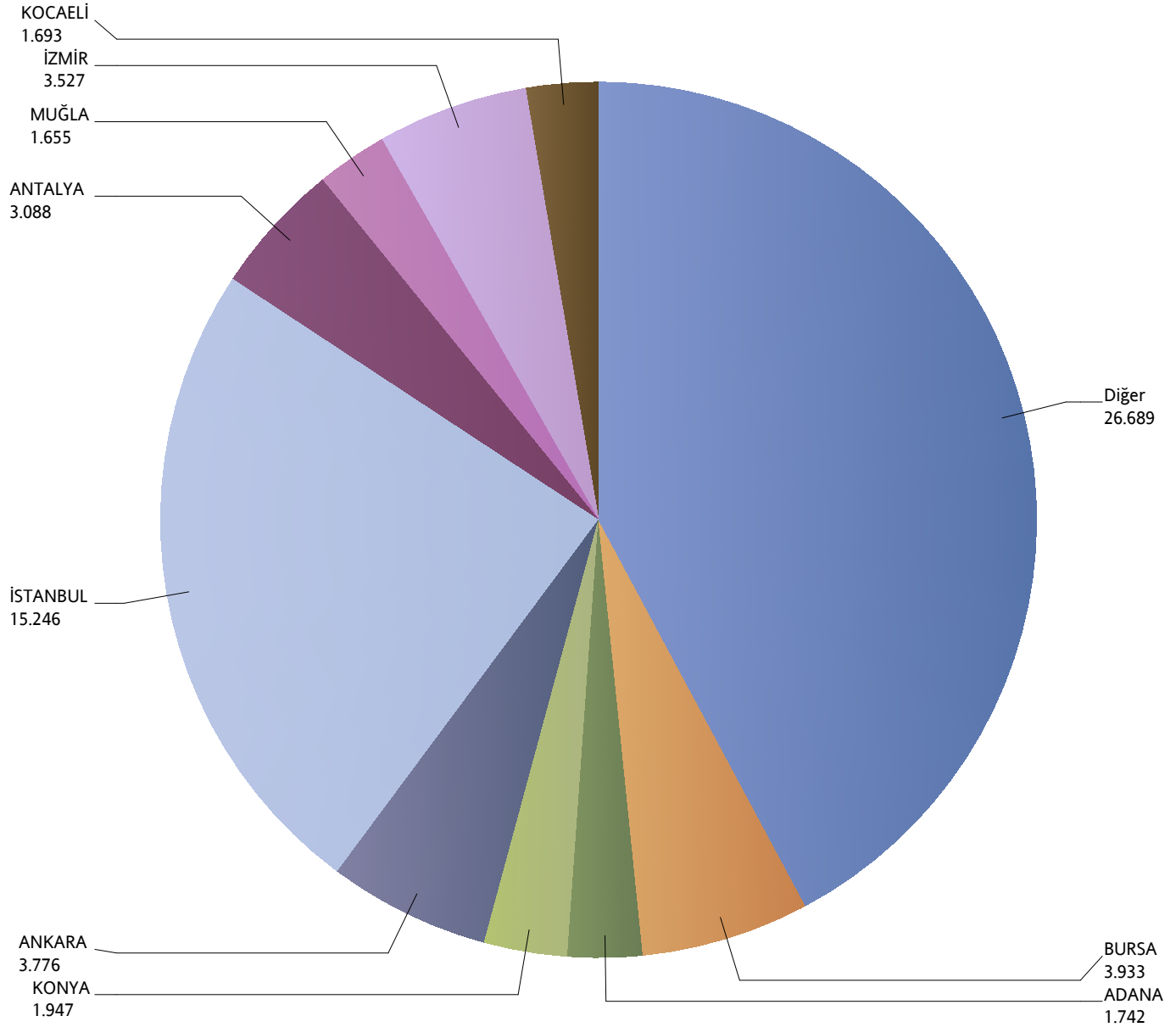
*Verilerin Son Güncellenme Tarihi: 31.01.2016 04:02



Grafik 8: Yazılan Bireysel Acil Sağlık Sigortaları Poliçe Adetlerinin 2014 Yılı İller Dağılımı

(2014 Ocak - 2014 Aralık verisi kullanılmıştır.)

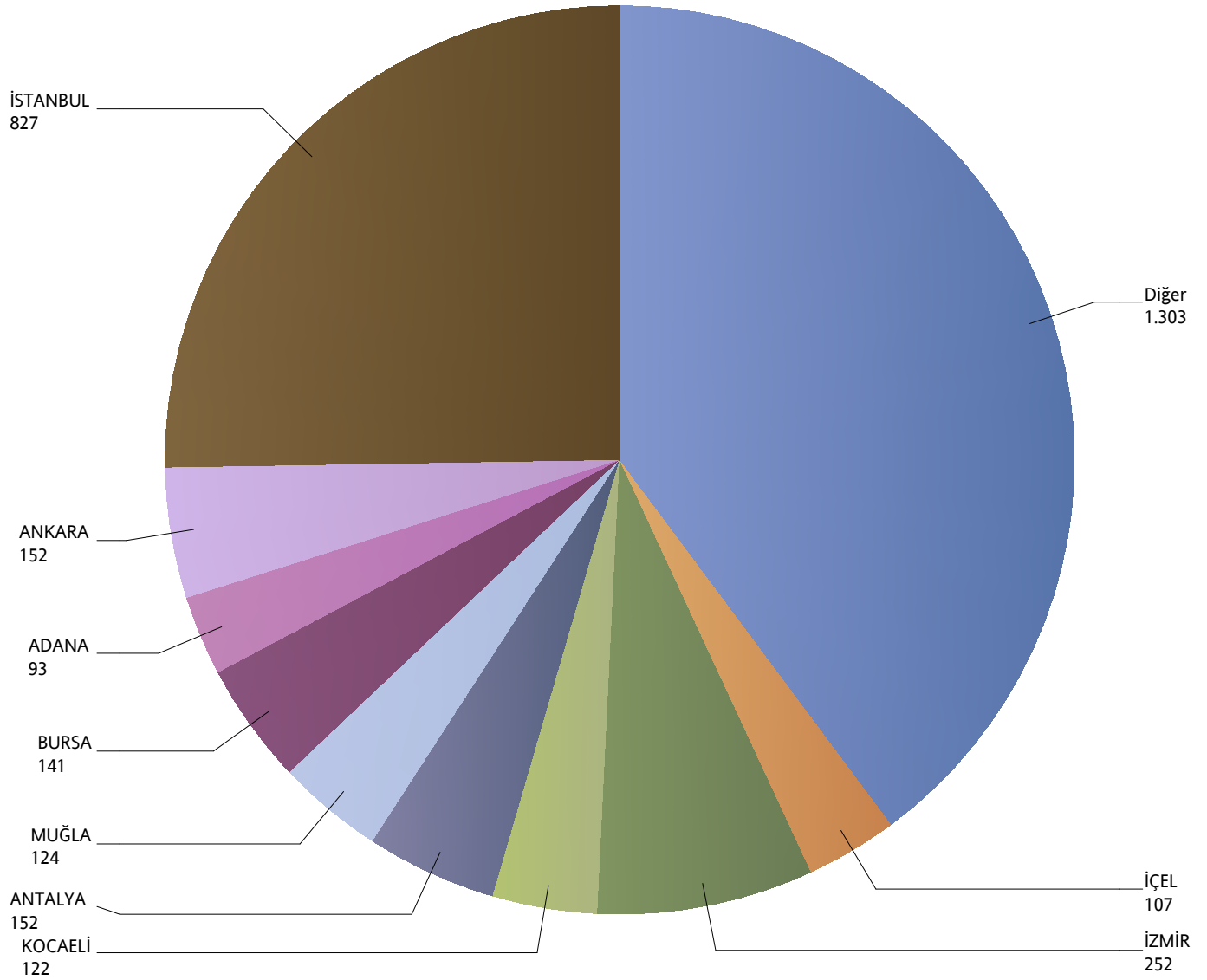
*Verilerin Son Güncellenme Tarihi: 31.01.2016 04:02



Grafik 9: Yazılan Kurumsal Acil Seyahat Sigortaları Poliçe Adetlerinin 2014 Yılı İller Dağılımı

(2014 Ocak - 2014 Aralık verisi kullanılmıştır.)

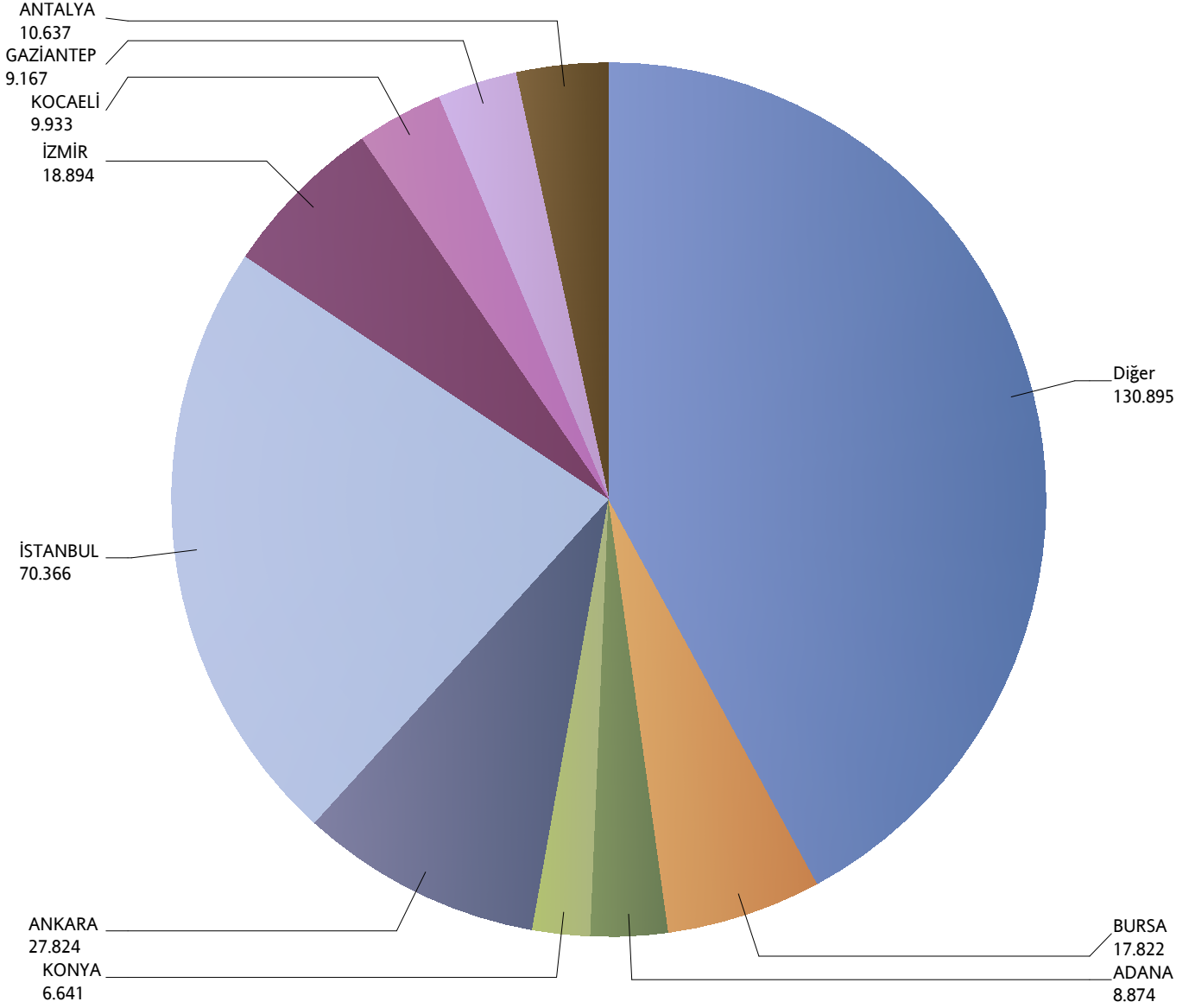
*Verilerin Son Güncellenme Tarihi: 31.01.2016 04:02



Grafik 10: Yazılan Bireysel Hastalık Sigortaları Poliçe Adetlerinin 2014 Yılı İller Dağılımı

(2014 Ocak - 2014 Aralık verisi kullanılmıştır.)

*Verilerin Son Güncellenme Tarihi: 31.01.2016 04:02



Grafik 11: Yazılan Bireysel Gündelik Hastane Tazminatı Sigortaları Poliçe Adetlerinin 2014 Yılı İller Dağılımı

(2014 Ocak - 2014 Aralık verisi kullanılmıştır.)

*Verilerin Son Güncellenme Tarihi: 31.01.2016 04:02

