

Ekim
2014

SAGMER İstatistikleri



Sigorta
Bilgi ve Gözetim
Merkezi

Tablo 2: Pazarlama Yöntemine Göre Yazılan Poliçe Adedi Dağılımı

*Verilerin Son Güncellenme Tarihi: 31.01.2016 04:02

ÜRÜN GRUBU	ÜRETİM KAYNAĞI	2013				2014			
		Ekim		Ocak - Ekim		Ekim		Ocak - Ekim	
		Ferdi	Grup	Ferdi	Grup	Ferdi	Grup	Ferdi	Grup
SAĞLIK	ACENTE	50,1%	64,1%	52,2%	64,7%	59,3%	68,0%	55,1%	66,7%
	ATM	0,0%	0,0%	0,0%	0,0%	0,0%	0,0%	0,0%	0,0%
	BANKA	27,1%	4,2%	22,7%	3,1%	21,6%	6,5%	26,7%	4,2%
	BROKER	4,4%	23,9%	4,3%	18,5%	5,4%	19,0%	4,3%	16,9%
	ÇAĞRI MERKEZİ	0,0%	0,0%	0,0%	0,0%	0,1%	0,0%	0,1%	0,0%
	DİĞER	0,0%	0,0%	0,0%	0,0%	0,0%	0,0%	0,0%	0,0%
	DİREKT	7,3%	7,8%	9,0%	13,6%	7,1%	6,5%	7,7%	12,2%
	SATIŞ OFİSİ	0,2%	0,0%	0,2%	0,0%	0,1%	0,0%	0,2%	0,0%
	WEB	11,0%	0,0%	11,5%	0,0%	6,5%	0,0%	5,9%	0,0%
SEYAHAT	ACENTE	84,0%	57,6%	79,4%	87,4%	70,0%	75,2%	69,1%	28,2%
	ATM	0,0%	0,0%	0,0%	0,0%	0,0%	0,0%	0,0%	0,0%
	BANKA	4,8%	1,6%	4,2%	0,7%	5,3%	0,8%	4,6%	0,4%
	BROKER	1,4%	1,0%	1,2%	0,9%	1,3%	0,9%	1,1%	0,3%
	ÇAĞRI MERKEZİ	0,5%	0,0%	0,5%	0,0%	0,5%	0,0%	0,4%	0,0%
	DİĞER	0,0%	0,0%	0,0%	0,0%	0,0%	0,0%	0,0%	0,0%
	DİREKT	2,4%	21,4%	7,0%	4,0%	0,9%	4,3%	9,0%	3,1%
	SATIŞ OFİSİ	0,1%	0,0%	0,1%	0,0%	0,1%	0,0%	0,1%	0,0%
	WEB	6,7%	18,5%	7,6%	7,0%	21,9%	18,7%	15,8%	68,0%
SAĞLIK ACIL SAĞLIK	ACENTE	15,4%	3,1%	8,0%	1,8%	25,9%	2,9%	27,4%	4,6%
	ATM	0,5%	0,0%	0,1%	0,0%	4,8%	0,0%	7,8%	0,0%
	BANKA	73,5%	96,9%	79,2%	98,2%	61,1%	96,5%	50,9%	94,6%
	BROKER	6,2%	0,0%	6,3%	0,0%	6,0%	0,0%	6,2%	0,0%
	ÇAĞRI MERKEZİ	0,0%	0,0%	0,0%	0,0%	0,0%	0,0%	0,0%	0,0%
	DİREKT	2,6%	0,0%	5,1%	0,1%	1,7%	0,6%	5,9%	0,7%
	SATIŞ OFİSİ	0,0%	0,0%	0,0%	0,0%	0,0%	0,0%	0,0%	0,0%
	WEB	1,8%	0,0%	1,2%	0,0%	0,6%	0,0%	1,6%	0,1%
TAMAMLAYICI SAĞLIK	ACENTE	93,2%	0,0%	92,4%	50,0%	94,4%	33,3%	91,4%	46,9%
	BANKA	0,3%	0,0%	0,3%	25,0%	0,2%	0,0%	1,1%	2,0%
	BROKER	6,6%	0,0%	7,2%	0,0%	5,2%	66,7%	7,4%	46,9%
	DİREKT	0,0%	0,0%	0,1%	25,0%	0,2%	0,0%	0,1%	4,1%
GÜNDELİK HASTANE TAZMİNATI	BANKA	100,0%	0,0%	100,0%	0,0%	0,0%	0,0%	0,0%	0,0%
HASTALIK	ACENTE	4,1%	0,0%	2,7%	0,0%	2,9%	0,0%	1,6%	0,0%
	ATM	0,1%	0,0%	1,1%	0,0%	0,6%	0,0%	0,4%	0,0%
	BANKA	95,4%	0,0%	95,6%	0,0%	96,2%	0,0%	97,6%	0,0%

Tablo 3: Yenileme Yapısına Göre Yazılan Poliçe Adetleri Dağılımı

*Verilerin Son Güncellenme Tarihi: 31.01.2016 04:02

ÜRÜN GRUBU	YENİLEME TİPİ	2013				2014			
		Ekim		Ocak - Ekim		Ekim		Ocak - Ekim	
		Ferdi	Grup	Ferdi	Grup	Ferdi	Grup	Ferdi	Grup
SAĞLIK	Geçiş	3,9%	0,0%	4,1%	0,1%	2,5%	0,0%	3,4%	0,1%
	Yeni İş	32,7%	85,3%	34,7%	82,6%	41,1%	90,4%	34,9%	83,3%
	Yenileme	63,4%	14,7%	61,2%	17,4%	56,4%	9,6%	61,6%	16,6%
SEYAHAT	Geçiş	3,6%	19,0%	2,3%	2,2%	3,3%	26,6%	3,2%	6,4%
	Yeni İş	79,8%	72,2%	86,5%	94,0%	81,4%	65,9%	83,3%	90,5%
	Yenileme	16,6%	8,9%	11,2%	3,8%	15,3%	7,5%	13,5%	3,1%
SAĞLIK ACİL SAĞLIK	Geçiş	0,0%	0,0%	0,0%	0,0%	0,0%	0,0%	0,2%	0,0%
	Yeni İş	93,5%	69,7%	87,7%	74,0%	93,3%	50,6%	91,6%	71,7%
	Yenileme	6,5%	30,3%	12,3%	26,0%	6,7%	49,4%	8,2%	28,3%
TAMAMLAYICI SAĞLIK	Geçiş	4,9%	0,0%	1,8%	0,0%	1,3%	0,0%	2,2%	0,0%
	Yeni İş	90,4%	0,0%	92,6%	100,0%	82,7%	100,0%	77,6%	91,8%
	Yenileme	4,7%	0,0%	5,6%	0,0%	16,0%	0,0%	20,3%	8,2%
GÜNDELİK HASTANE TAZMİNATI	Yeni İş	99,9%	0,0%	100,0%	0,0%	0,0%	0,0%	0,0%	0,0%
	Yenileme	0,1%	0,0%	0,0%	0,0%	0,0%	0,0%	100,0%	0,0%
HASTALIK	Geçiş	0,0%	0,0%	0,0%	0,0%	0,1%	0,0%	0,1%	0,0%
	Yeni İş	96,6%	0,0%	97,3%	0,0%	99,1%	0,0%	98,1%	100,0%
	Yenileme	3,4%	0,0%	2,7%	0,0%	0,9%	0,0%	1,7%	0,0%

Tablo 4: Sağlık Sigortalarında Yenileme Yılına Göre Yazılan Poliçe Adedi Dağılımı

*Verilerin Son Güncellenme Tarihi: 31.01.2016 04:02

ÜRÜN GRUBU	YENİLEME YILI	2013				2014			
		Ekim		Ocak - Ekim		Ekim		Ocak - Ekim	
		Ferdi	Grup	Ferdi	Grup	Ferdi	Grup	Ferdi	Grup
SAĞLIK	0-4	80,7%	93,3%	80,4%	93,2%	81,0%	95,8%	81,9%	94,2%
	5-10	12,7%	5,6%	13,4%	6,0%	11,6%	3,7%	11,8%	4,9%
	11-20	6,3%	0,9%	5,9%	0,7%	6,9%	0,5%	6,0%	0,9%
	20<	0,3%	0,1%	0,3%	0,1%	0,5%	0,0%	0,3%	0,1%

Tablo 5: Vade Yapısına Göre Yazılan Poliçe Adedi Dağılımı

*Verilerin Son Güncellenme Tarihi: 31.01.2016 04:02

	VADE SÜRESİ (AY)	2013				2014			
		Ekim		Ocak - Ekim		Ekim		Ocak - Ekim	
ÜRÜN GRUBU		Ferdi	Grup	Ferdi	Grup	Ferdi	Grup	Ferdi	Grup
SAĞLIK	1	23,3%	10,2%	23,1%	13,6%	32,6%	12,2%	27,2%	11,2%
	2-6	12,8%	56,7%	14,4%	50,2%	12,5%	38,3%	12,7%	42,8%
	7-12	63,9%	33,2%	62,5%	36,1%	55,0%	49,5%	60,0%	45,9%
SEYAHAT	1	98,9%	99,7%	99,1%	99,9%	99,1%	99,4%	99,2%	99,7%
	2-6	1,0%	0,3%	0,8%	0,1%	0,8%	0,6%	0,7%	0,3%
	7-12	0,1%	0,0%	0,2%	0,0%	0,1%	0,0%	0,1%	0,0%
SAĞLIK ACİL SAĞLIK	1	81,0%	0,0%	62,4%	15,5%	82,3%	1,6%	64,3%	0,9%
	2-6	2,9%	1,9%	2,9%	1,0%	7,0%	0,6%	13,8%	1,9%
	7-12	16,1%	98,1%	34,7%	83,5%	10,7%	97,8%	21,9%	97,1%
TAMAMLAYICI SAĞLIK	1	12,2%	0,0%	6,7%	0,0%	47,8%	33,3%	16,9%	6,1%
	2-6	32,9%	0,0%	37,0%	75,0%	22,6%	66,7%	33,7%	44,9%
	7-12	54,9%	0,0%	56,3%	25,0%	29,6%	0,0%	49,3%	49,0%
GÜNDELİK HASTANE TAZMİNATI	1	99,9%	0,0%	100,0%	0,0%	0,0%	0,0%	0,0%	0,0%
	7-12	0,1%	0,0%	0,0%	0,0%	0,0%	0,0%	100,0%	0,0%
HASTALIK	1	98,2%	0,0%	96,4%	0,0%	94,7%	0,0%	95,2%	0,0%
	2-6	1,1%	0,0%	2,2%	0,0%	1,7%	0,0%	2,2%	0,0%
	7-12	0,7%	0,0%	1,4%	0,0%	3,6%	0,0%	2,7%	100,0%

Tablo 6: Döviz Tipine Göre Yazılan Poliçe Adedi Dağılımı

*Verilerin Son Güncellenme Tarihi: 31.01.2016 04:02

ÜRÜN GRUBU	DÖVİZ TİPİ	2013				2014			
		Ekim		Ocak - Ekim		Ekim		Ocak - Ekim	
		Ferdi	Grup	Ferdi	Grup	Ferdi	Grup	Ferdi	Grup
SAĞLIK	EUR	0,0%	0,0%	0,0%	0,0%	0,0%	0,0%	0,0%	0,0%
	TRY	99,7%	100,0%	99,6%	100,0%	99,7%	100,0%	99,7%	100,0%
	USD	0,3%	0,0%	0,4%	0,0%	0,3%	0,0%	0,3%	0,0%
SEYAHAT	EUR	54,3%	26,4%	49,3%	65,7%	49,0%	32,7%	45,0%	18,9%
	TRY	44,5%	73,6%	50,1%	33,6%	50,4%	67,3%	54,5%	80,7%
	USD	1,2%	0,0%	0,6%	0,7%	0,7%	0,0%	0,5%	0,4%
SAĞLIK ACİL SAĞLIK	EUR	0,0%	0,0%	0,0%	0,0%	0,0%	0,0%	0,0%	0,0%
	TRY	100,0%	100,0%	100,0%	100,0%	100,0%	100,0%	100,0%	100,0%
	USD	0,0%	0,0%	0,0%	0,0%	0,0%	0,0%	0,0%	0,0%
TAMAMLAYICI SAĞLIK	TRY	100,0%	0,0%	100,0%	100,0%	100,0%	100,0%	100,0%	100,0%
GÜNDELİK HASTANE TAZMİNATI	TRY	100,0%	0,0%	100,0%	0,0%	0,0%	0,0%	0,0%	0,0%
HASTALIK	EUR	0,0%	0,0%	0,0%	0,0%	0,0%	0,0%	0,0%	0,0%
	TRY	100,0%	0,0%	99,9%	0,0%	100,0%	0,0%	100,0%	100,0%
	USD	0,0%	0,0%	0,1%	0,0%	0,0%	0,0%	0,0%	0,0%

Tablo 7: 2014 Yılı İllere Göre Yazılan Poliçe Adedi Dağılımı**(2014 Ocak - 2014 Ekim verisi kullanılmıştır.)**

*Verilerin Son Güncellenme Tarihi: 31.01.2016 04:02

İL	SAĞLIK		SEYAHAT		SAĞLIK ACİL SAĞLIK		HASTALIK	
	Ferdi	Grup	Ferdi	Grup	Ferdi	Grup	Ferdi	Grup
ADANA	6.334	325	20.894	171	1.458	84	7.573	0
ADIYAMAN	385	2	11.276	8	316	1	720	0
AFYON	995	12	4.277	39	375	8	2.328	0
AĞRI	228	2	1.660	13	48	3	343	0
AKSARAY	710	1	4.141	23	204	12	1.304	0
AMASYA	804	5	2.449	32	193	6	871	0
ANKARA	40.058	1.591	99.531	1.943	3.135	135	24.205	0
ANTALYA	20.540	300	67.478	336	2.830	135	9.701	0
ARDAHAN	52	1	415	6	15	0	195	0
ARTVİN	283	6	915	3	141	3	830	0
AYDIN	4.127	171	6.731	104	1.010	42	3.349	0
BALIKESİR	4.779	190	14.008	124	617	48	5.595	0
BARTIN	377	4	1.107	26	97	1	776	0
BATMAN	333	1	1.399	10	167	11	517	0
BAYBURT	35	0	660	5	10	-1	114	0
BİLECİK	436	16	1.076	5	130	8	1.107	0
BİNGÖL	91	1	1.200	1	40	0	132	0
BİTLİS	118	0	939	2	28	1	123	0
BOLU	1.263	22	1.771	47	191	13	1.383	0
BURDUR	571	0	1.727	5	115	10	502	0
BURSA	16.116	1.557	34.888	451	3.306	128	15.496	0
ÇANAKKALE	1.908	115	4.580	133	323	25	1.564	0
ÇANKIRI	228	1	2.166	2	45	2	317	0
ÇORUM	854	12	2.569	38	346	24	1.535	0
DENİZLİ	3.340	118	6.655	214	692	53	3.287	0
DİĞER	1	0	5	0	0	0	0	0
DİYARBAKIR	921	11	3.618	22	351	33	1.725	0
DÜZCE	1.252	25	2.060	20	140	21	1.161	0
EDİRNE	2.276	24	10.465	44	610	18	1.988	0
ELAZIĞ	476	4	2.489	110	98	18	852	0
ERZİNCAN	229	12	889	12	75	0	377	0
ERZURUM	512	23	2.705	27	190	11	1.346	0
ESKİŞEHİR	3.316	157	12.111	121	597	49	4.327	0

Tablo 7: 2014 Yılı İllere Göre Yazılan Polİçe Adedi Dağılımı**(2014 Ocak - 2014 Ekim verisi kullanılmıřtır.)**

*Verilerin Son Güncellenme Tarihi: 31.01.2016 04:02

	SAĐLIK		SEYAHAT		SAĐLIK ACİL SAĐLIK		HASTALIK	
GAZİANTEP	3.494	60	8.401	84	946	68	8.110	0
GİRESUN	644	18	2.196	17	250	18	987	0
GİRNE (KIBRIS)	11	0	6	0	0	0	0	0
GÜMÜŐHANE	74	3	575	21	34	0	250	0
GÜZELYURT (KIBRIS)	0	0	1	0	0	0	0	0
HAKKARİ	107	0	540	10	94	2	133	0
HATAY	2.439	40	8.233	203	768	61	3.393	0
İÇEL	5.034	126	10.941	115	1.090	94	5.601	0
İĐDIR	92	3	502	6	28	2	267	0
ISPARTA	1.175	59	2.838	41	256	19	1.147	0
İSTANBUL	278.194	18.191	730.643	55.210	12.542	697	60.978	0
İZMİR	29.521	2.533	93.881	2.143	3.106	211	16.802	6
K.MARAŐ	1.287	19	4.955	29	286	19	2.709	0
KARABÜK	343	7	1.222	26	115	5	757	0
KARAMAN	473	1	1.248	10	107	6	699	0
KARS	204	4	713	5	86	4	421	0
KASTAMONU	785	11	2.835	15	374	7	1.849	0
KAYSERİ	1.845	30	8.243	191	1.351	44	4.989	0
KİLİS	47	0	616	5	23	1	408	0
KIRIKKALE	512	3	898	16	92	5	1.324	0
KIRKLARELİ	1.411	53	4.164	40	557	14	1.669	0
KIRŐEHİR	201	0	1.716	10	78	5	662	0
KOCAELİ	10.055	708	12.417	187	1.248	107	8.633	0
KONYA	3.730	40	9.248	131	1.547	56	5.888	0
KÜTAHYA	919	38	2.176	25	307	18	1.786	0
LEFKOŐE (KIBRIS)	135	5	11	0	1	0	0	0
MAGUSA (KIBRIS)	1	0	0	0	0	0	0	0
MALATYA	773	8	2.170	24	126	13	1.938	0
MANİSA	3.911	144	4.237	89	812	76	4.160	0
MARDİN	613	7	2.586	16	184	6	924	0
MUĐLA	10.216	675	10.396	200	1.328	115	5.038	0
MUŐ	105	0	1.266	5	43	0	287	0
NEVŐEHİR	663	6	1.862	36	677	5	1.472	0
NİGDE	342	1	993	11	250	8	691	0

Tablo 7: 2014 Yılı İllere Göre Yazılan Polİçe Adedi Dağılımı

(2014 Ocak - 2014 Ekim verisi kullanılmıřtır.)

*Verilerin Son Güncellenme Tarihi: 31.01.2016 04:02

	SAĐLIK		SEYAHAT		SAĐLIK ACİL SAĐLIK		HASTALIK	
ORDU	1.946	29	2.041	37	346	24	1.968	0
OSMANİYE	444	2	1.166	11	187	7	1.034	0
RİZE	536	18	1.135	12	121	2	1.362	0
SAKARYA	3.142	157	4.634	89	620	32	3.823	0
SAMSUN	3.272	76	6.311	94	605	21	4.211	0
řANLIURFA	1.051	7	3.256	14	410	22	2.272	0
SİİRT	56	3	776	9	67	2	236	0
SİNOP	167	5	1.533	28	123	3	408	0
řIRNAK	181	0	1.013	9	73	4	221	0
SİVAS	720	14	4.099	76	282	2	1.055	0
TEKİRDAĐ	4.715	258	8.879	116	837	53	5.129	0
TOKAT	979	16	1.886	11	202	8	1.080	0
TRABZON	2.038	42	4.185	108	790	26	2.670	0
TUNCELİ	55	1	551	9	19	1	66	0
UřAK	1.124	7	1.347	36	212	-1	960	0
VAN	770	3	1.438	6	242	12	516	0
YALOVA	1.357	58	1.684	38	204	17	1.128	0
YOZGAT	427	4	2.194	20	214	1	926	0
YURTDIřI	574	6	3.308	244	183	1	8	0
ZONGULDAK	1.885	53	3.367	31	509	19	2.517	0

Tablo 8: Poliçe Durumuna Göre Yıllar Bazında Yazılan Poliçe Adedi Dağılımı

(2010 Ocak - 2014 Ekim verisi kullanılmıştır.

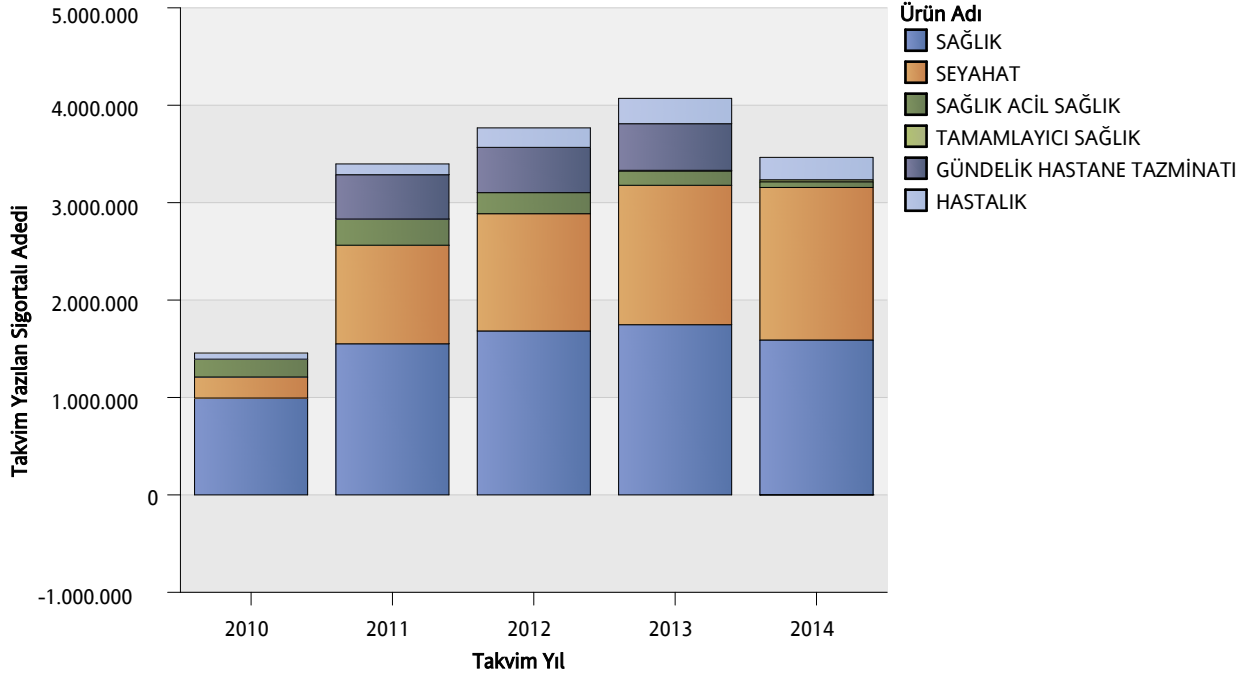
*Verilerin Son Güncellenme Tarihi: 31.01.2016 04:02

		2010	2011	2012	2013	2014
GÜNDELİK HASTANE TAZMİNATI	İPTAL	0,0%	0%	1%	0%	0,0%
	MERİ	0,0%	100%	99%	100%	100%
HASTALIK	İPTAL	28%	20%	10%	11%	14%
	MERİ	72%	80%	90%	89%	86%
SAĞLIK	İPTAL	12%	8%	11%	9%	8%
	MERİ	88%	92%	89%	91%	92%
SAĞLIK ACİL SAĞLIK	İPTAL	18%	20%	18%	16%	24%
	MERİ	82%	80%	82%	84%	76%
SEYAHAT	İPTAL	8%	7%	8%	7%	6%
	MERİ	92%	93%	92%	93%	94%
TAMAMLAYICI SAĞLIK	İPTAL	0,0%	0,0%	0,0%	0,0%	1%
	MERİ	0,0%	0,0%	0,0%	100%	99%

Grafik 1: Yazılan Sigortalı Sayısı Dağılımı

(2010 Ocak - 2014 Ekim verisi kullanılmıştır.)

*Verilerin Son Güncellenme Tarihi: 31.01.2016 04:02

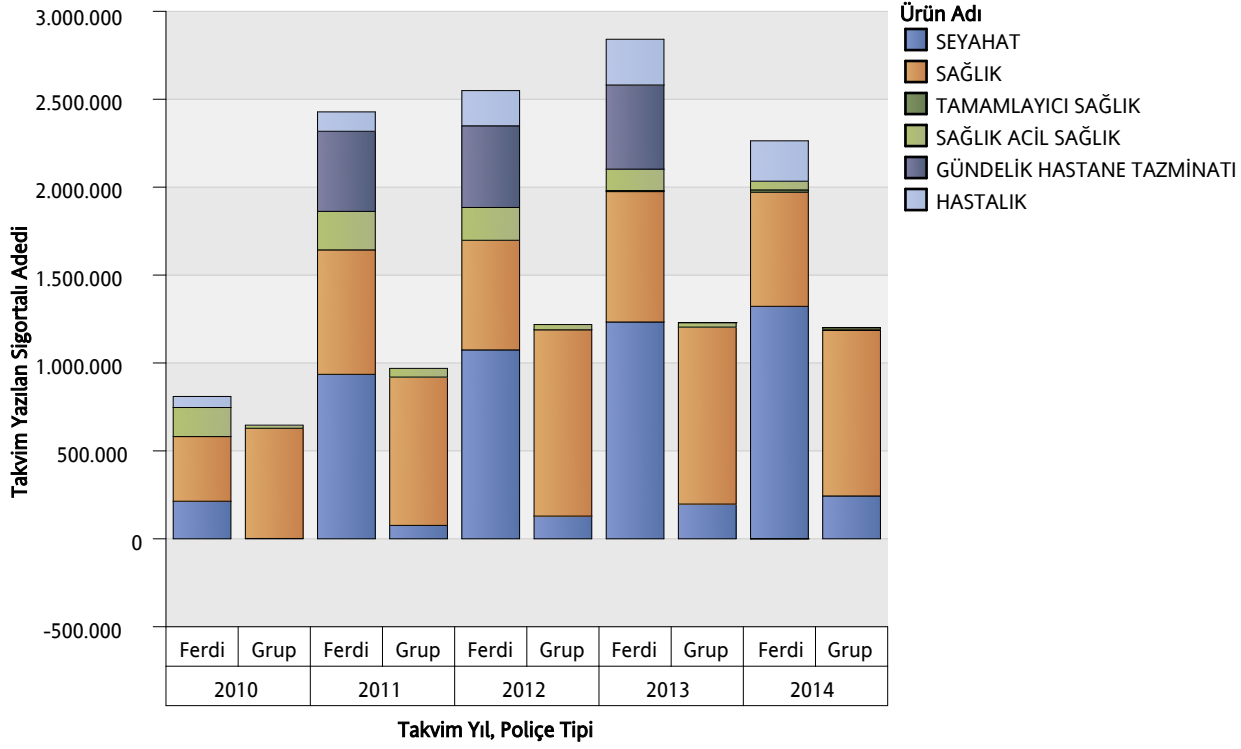


ÜRÜN GRUBU	2010	2011	2012	2013	2014
SAĞLIK	994.295	1.551.205	1.682.989	1.747.352	1.590.123
SEYAHAT	215.781	1.011.931	1.203.684	1.430.756	1.565.883
SAĞLIK ACİL SAĞLIK	183.263	268.427	216.234	147.261	58.586
TAMAMLAYICI SAĞLIK	0	0	0	6.523	20.249
GÜNDELİK HASTANE TAZMİNATI	0	455.398	464.536	478.514	-4
HASTALIK	62.708	110.348	200.151	260.119	229.884

Grafik 2: Ürün Grubu ve Poliçe Tipine Göre Yazılan Sigortalı Sayısı Dağılımı

(2010 Ocak - 2014 Ekim verisi kullanılmıştır.)

*Verilerin Son Güncellenme Tarihi: 31.01.2016 04:02

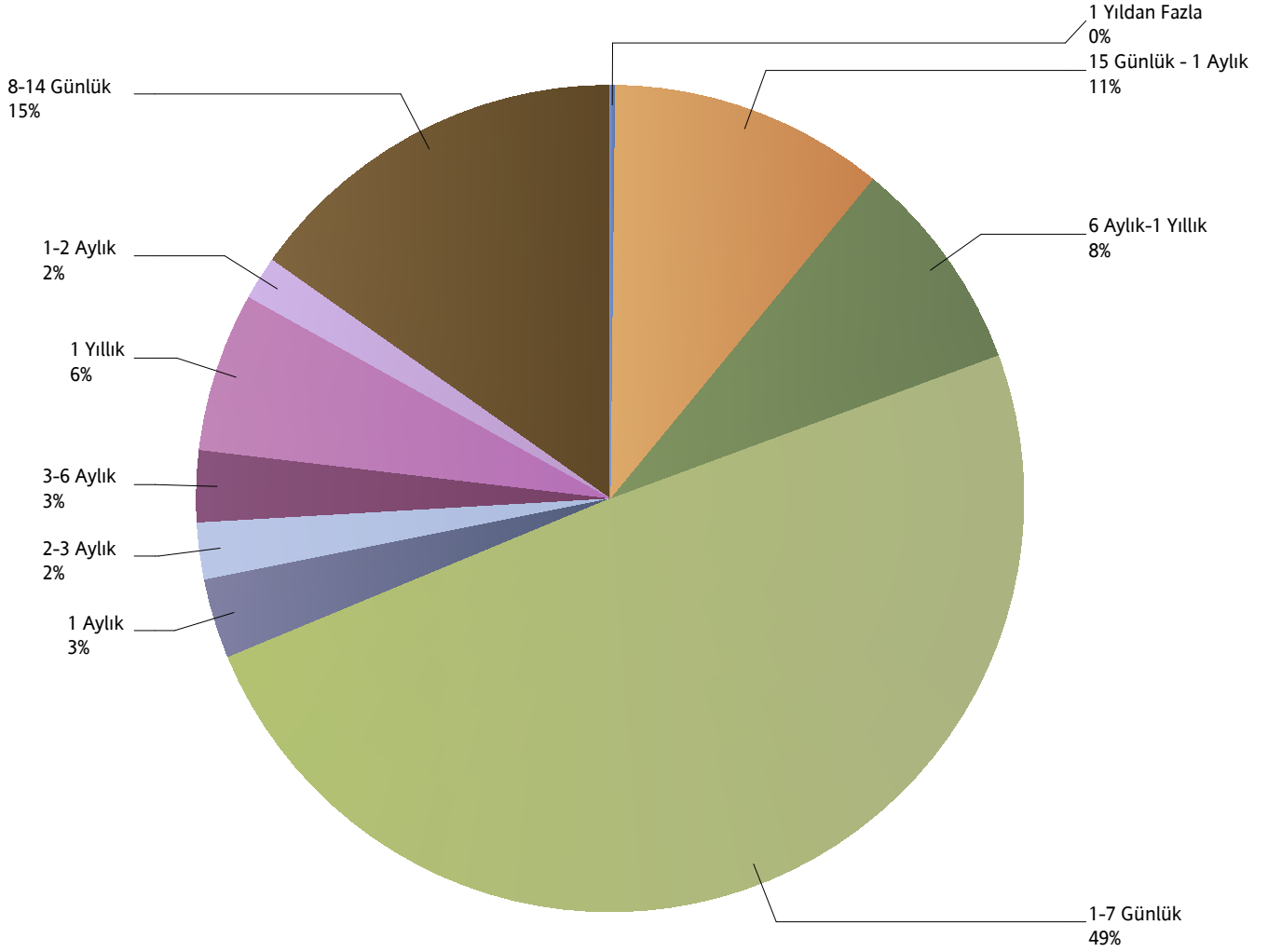


ÜRÜN GRUBU	2010		2011		2012		2013		2014	
	Ferdî	Grup	Grup	Ferdî	Grup	Ferdî	Grup	Ferdî	Ferdî	Grup
SAĞLIK	367.683	626.612	843.453	707.752	1.059.480	623.509	1.005.683	741.669	648.940	941.183
SEYAHAT	213.761	2.020	76.395	935.536	129.311	1.074.373	197.630	1.233.126	1.322.184	243.699
SAĞLIK ACİL SAĞLIK	165.439	17.824	49.408	219.019	29.766	186.468	25.392	121.869	49.489	9.097
TAMAMLAYICI SAĞLIK	0	0	0	0	0	0	782	5.741	13.191	7.058
GÜNDELİK HASTANE TAZMİNATI	0	0	0	455.398	0	464.536	0	478.514	-4	0
HASTALIK	62.708	0	0	110.348	0	200.151	0	260.119	229.731	153

Grafik 3: Yazılan Seyahat Sigortalarında Vade Dağılımı

(2014 Ocak - 2014 Ekim verisi kullanılmıştır.)

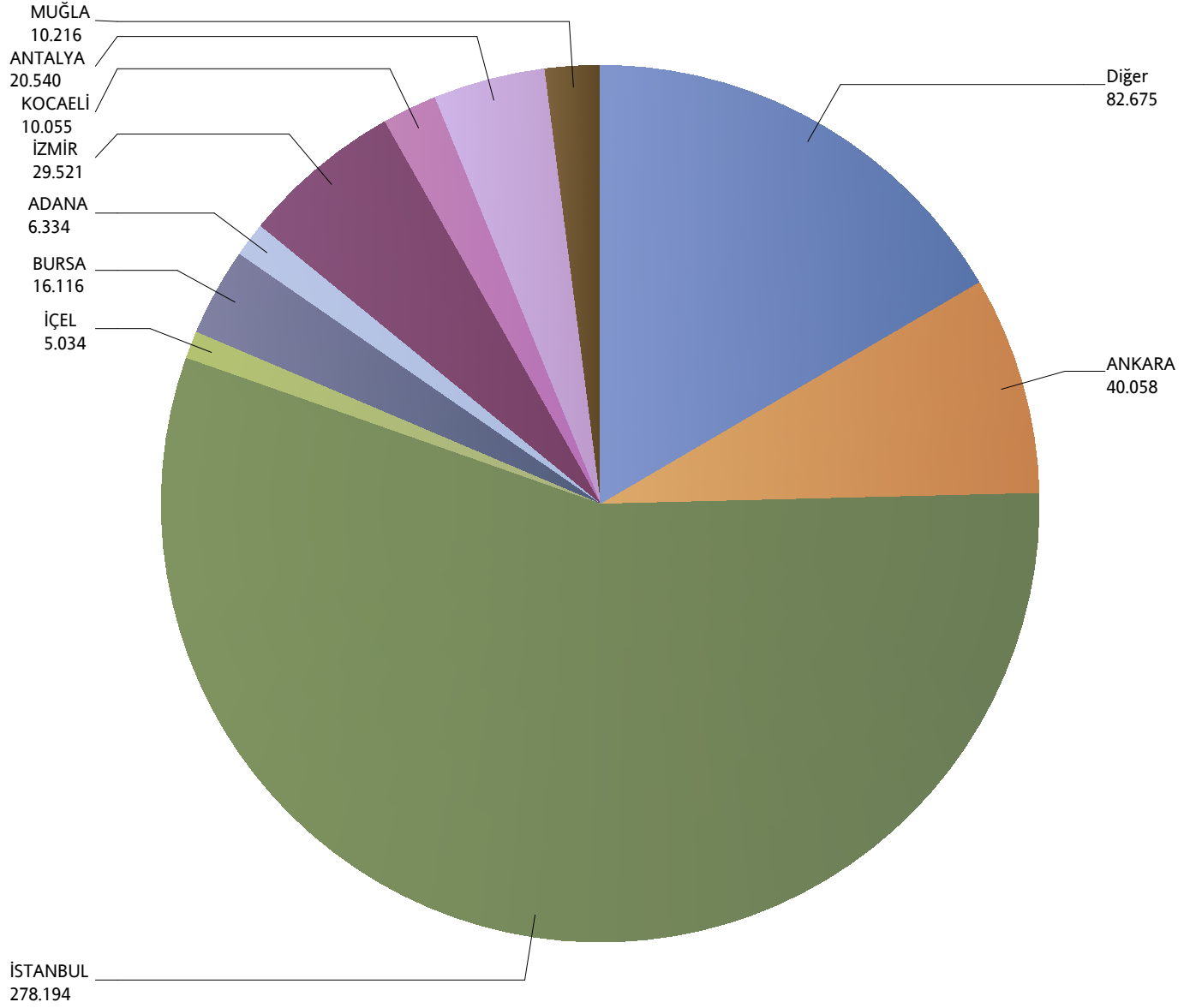
*Verilerin Son Güncellenme Tarihi: 31.01.2016 04:02



Grafik 4: Yazılan Bireysel Sağlık Sigortaları Poliçe Adetlerinin 2014 Yılı İller Dağılımı

(2014 Ocak - 2014 Ekim verisi kullanılmıştır.)

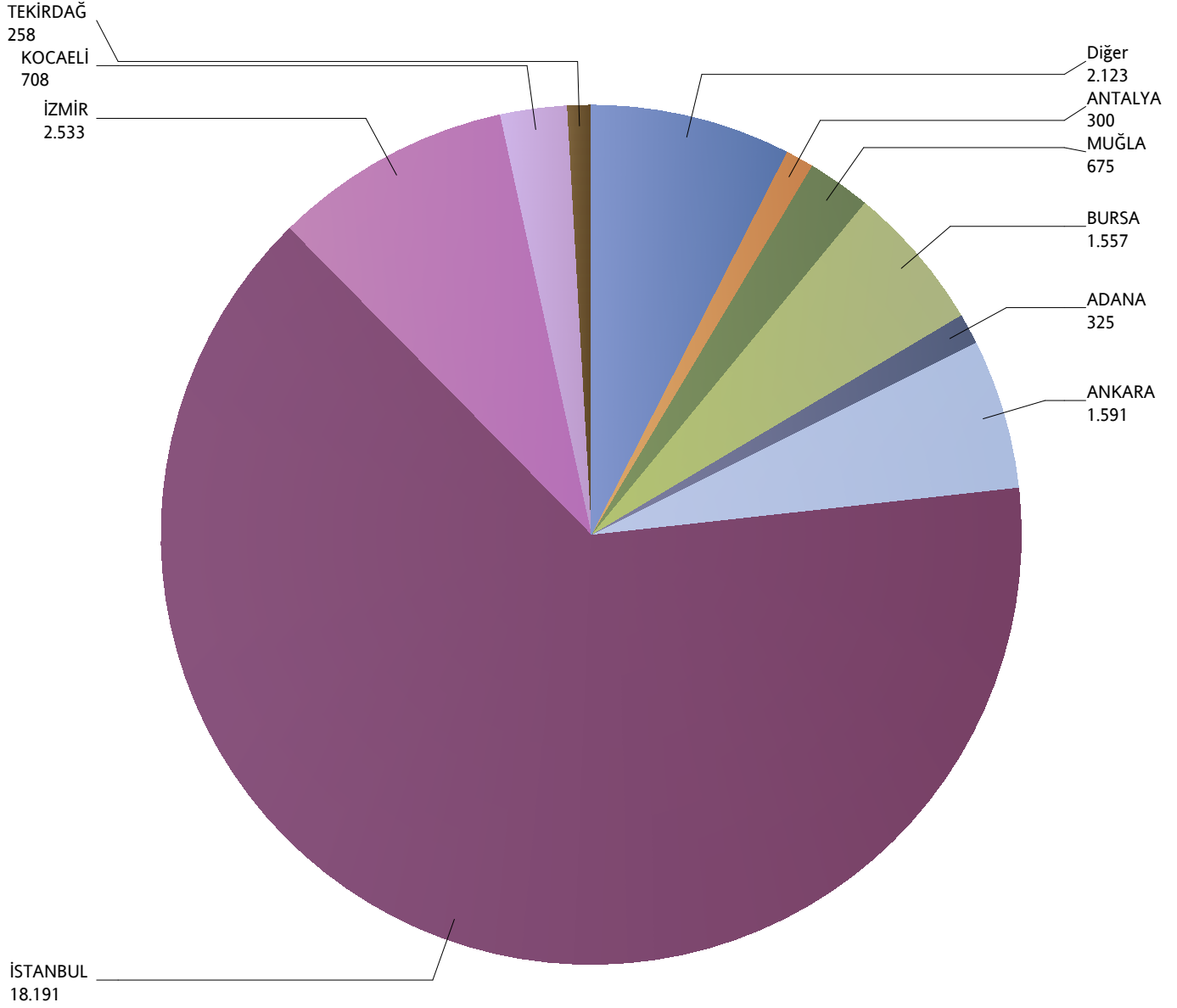
*Verilerin Son Güncellenme Tarihi: 31.01.2016 04:02



Grafik 5: Yazılan Kurumsal Sağlık Sigortaları Poliçe Adetlerinin 2014 Yılı İller Dağılımı

(2014 Ocak - 2014 Ekim verisi kullanılmıştır.)

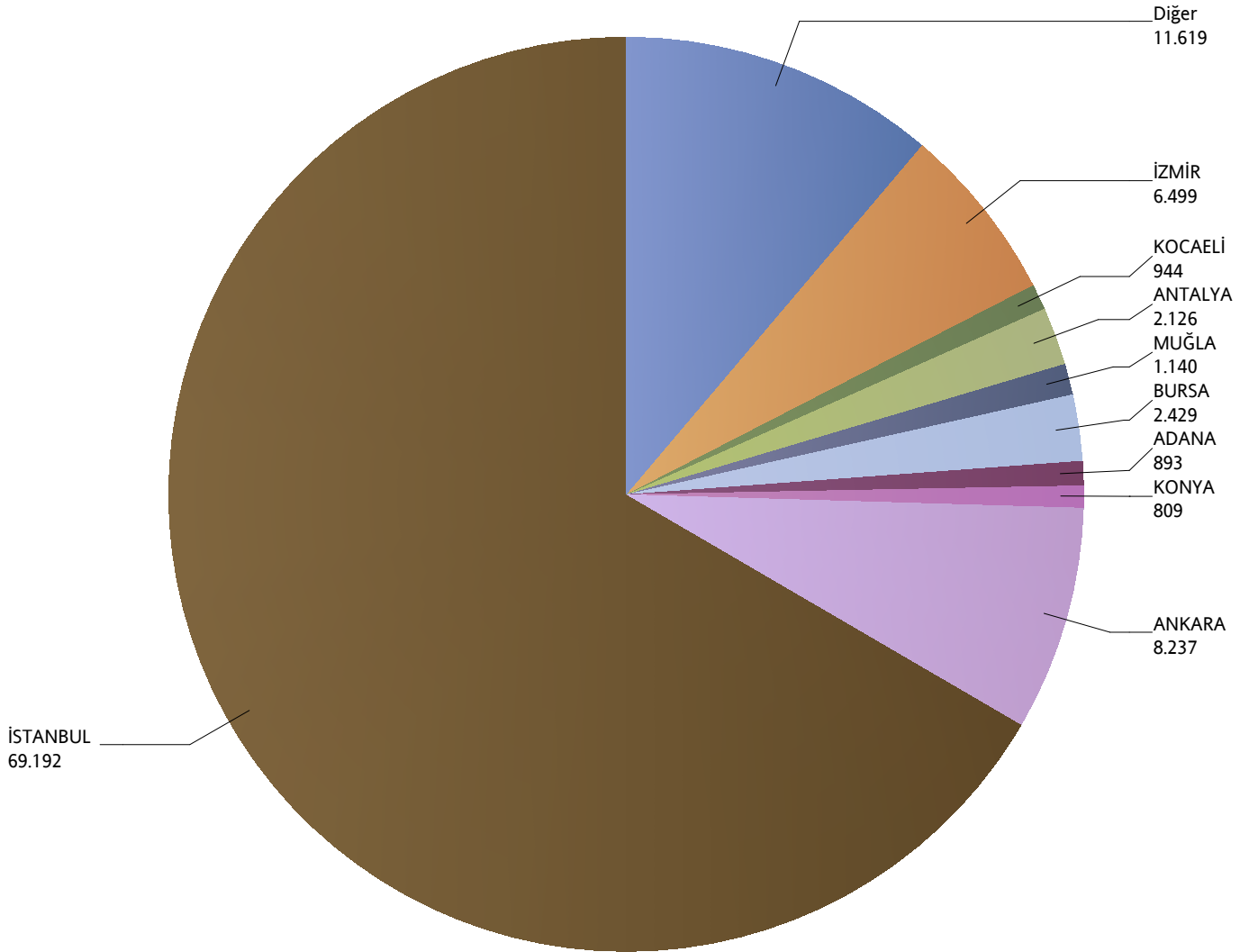
*Verilerin Son Güncellenme Tarihi: 31.01.2016 04:02



Grafik 6: Yazılan Bireysel Seyahat Sigortaları Poliçe Adetlerinin 2014 Yılı İller Dağılımı

(2014 Ocak - 2014 Ekim verisi kullanılmıştır.)

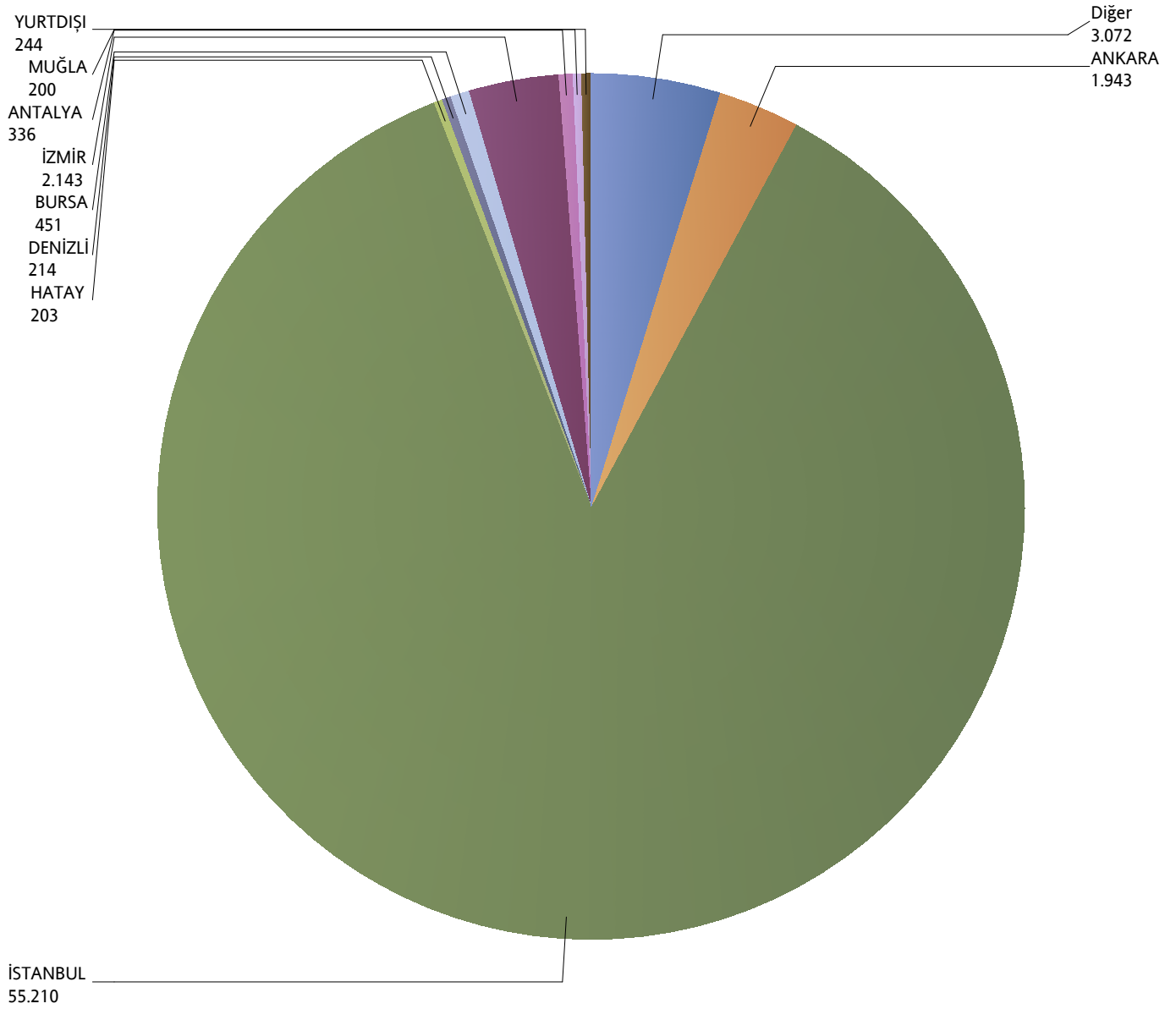
*Verilerin Son Güncellenme Tarihi: 31.01.2016 04:02



Grafik 7: Yazılan Kurumsal Seyahat Sigortaları Poliçe Adetlerinin 2014 Yılı İller Dağılımı

(2014 Ocak - 2014 Ekim verisi kullanılmıştır.)

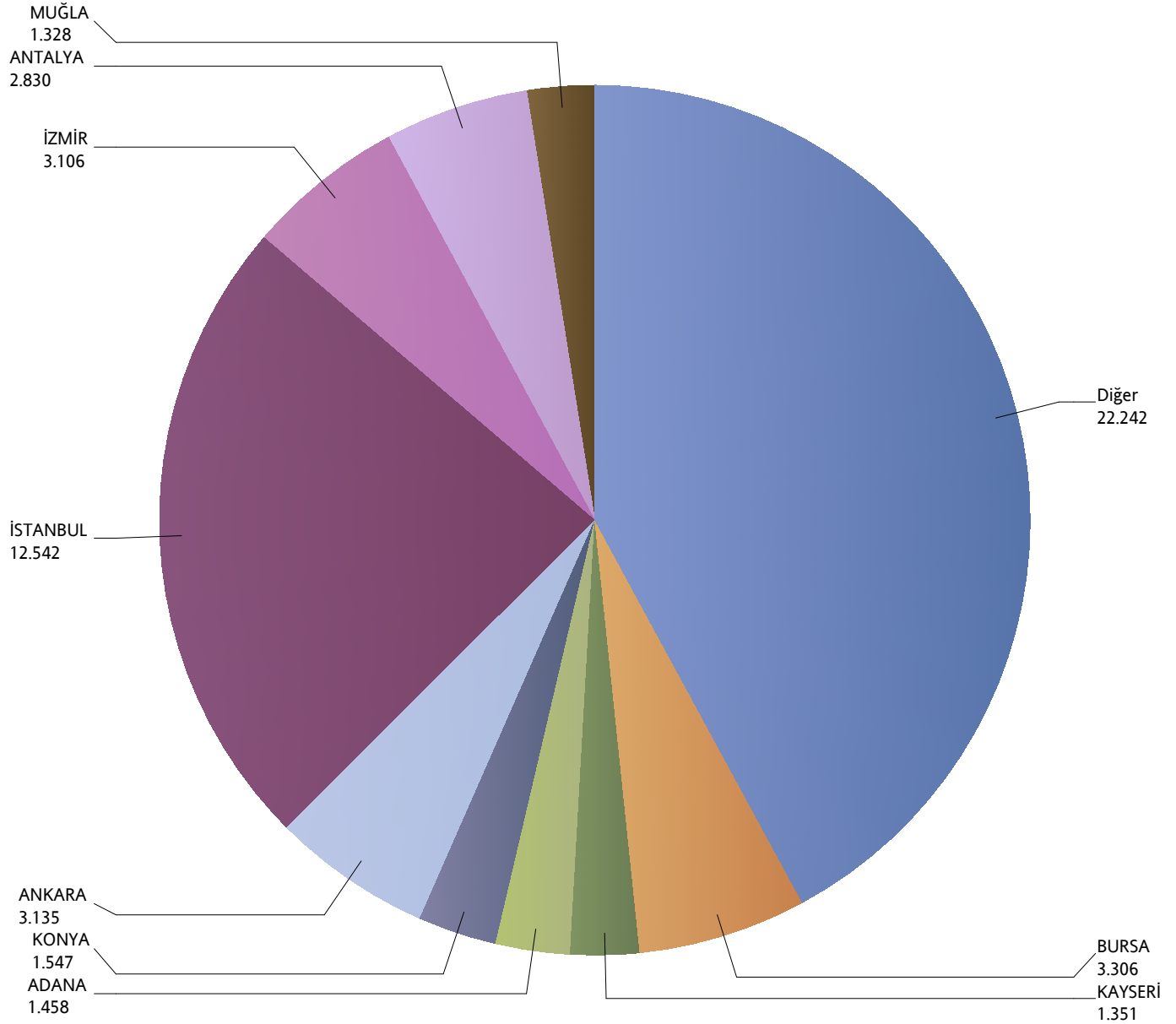
*Verilerin Son Güncellenme Tarihi: 31.01.2016 04:02



Grafik 8: Yazılan Bireysel Acil Sağlık Sigortaları Poliçe Adetlerinin 2014 Yılı İller Dağılımı

(2014 Ocak - 2014 Ekim verisi kullanılmıştır.)

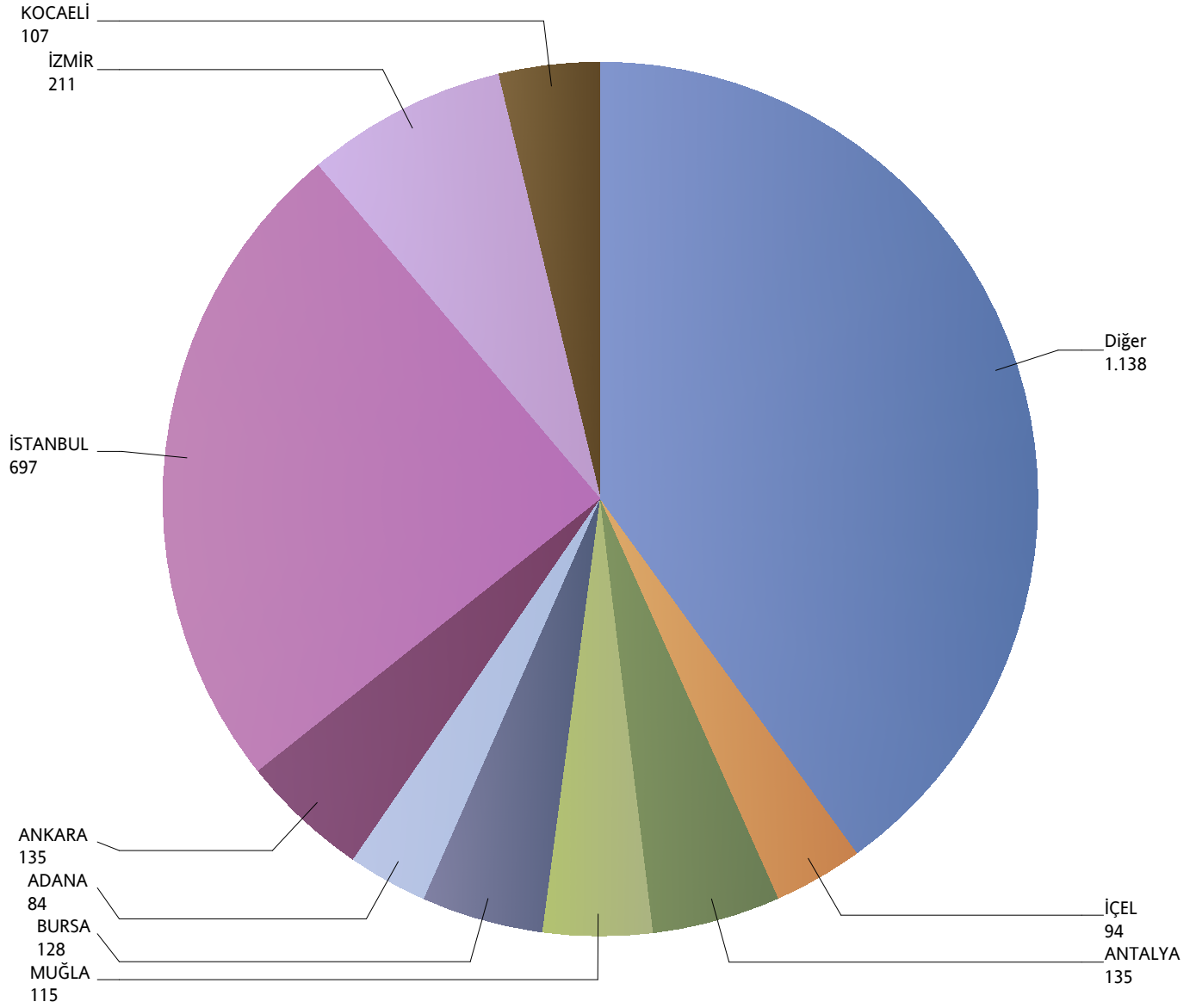
*Verilerin Son Güncellenme Tarihi: 31.01.2016 04:02



Grafik 9: Yazılan Kurumsal Acil Seyahat Sigortaları Poliçe Adetlerinin 2014 Yılı İller Dağılımı

(2014 Ocak - 2014 Ekim verisi kullanılmıştır.)

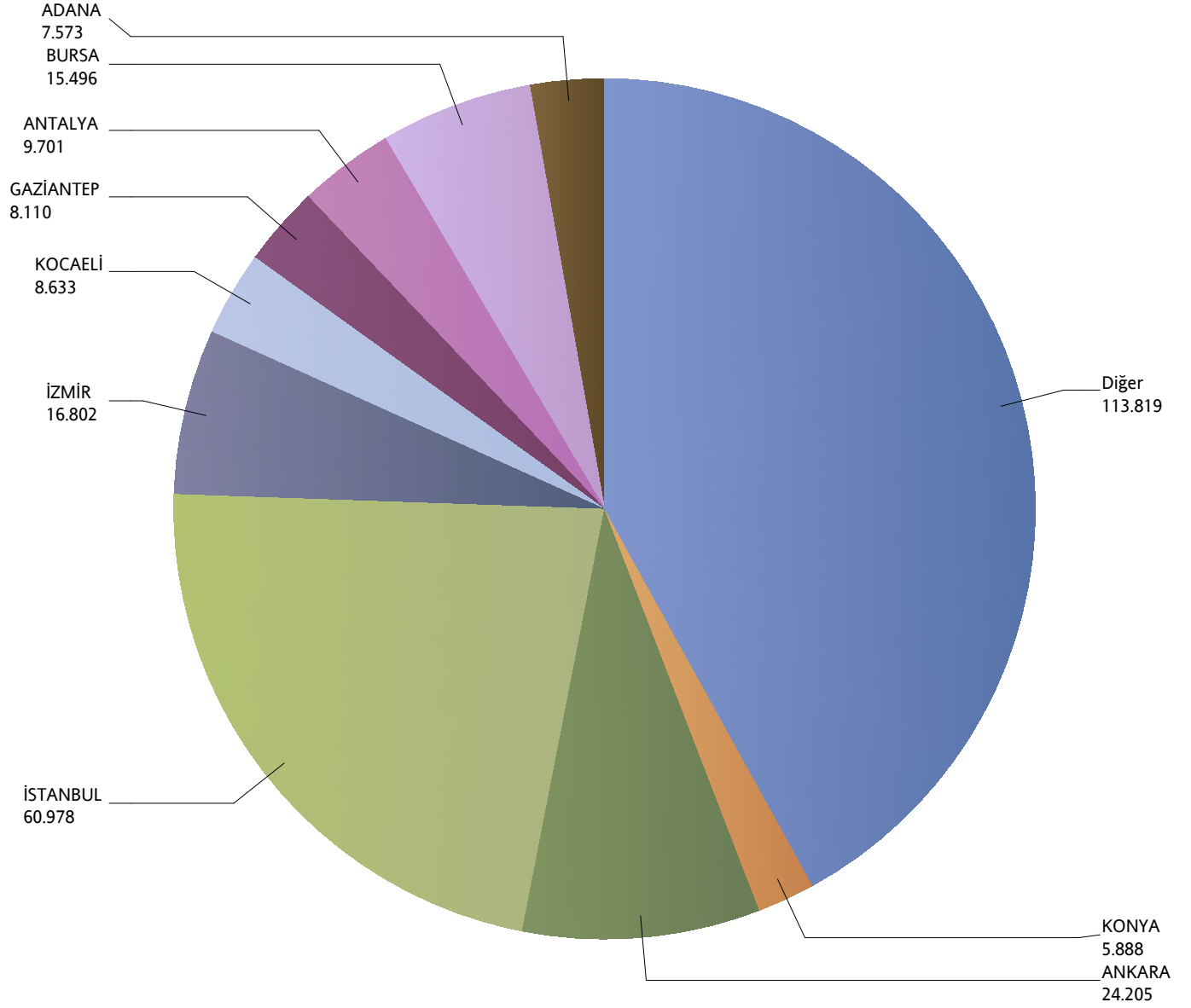
*Verilerin Son Güncellenme Tarihi: 31.01.2016 04:02



Grafik 10: Yazılan Bireysel Hastalık Sigortaları Poliçe Adetlerinin 2014 Yılı İller Dağılımı

(2014 Ocak - 2014 Ekim verisi kullanılmıştır.)

*Verilerin Son Güncellenme Tarihi: 31.01.2016 04:02



Grafik 11: Yazılan Bireysel Gündelik Hastane Tazminatı Sigortaları Poliçe Adetlerinin 2014 Yılı İller Dağılımı

(2014 Ocak - 2014 Ekim verisi kullanılmıştır.)

*Verilerin Son Güncellenme Tarihi: 31.01.2016 04:02

