

Ağustos  
2013

SAGMER İstatistikleri



Sigorta  
**Bilgi ve Gözetim**  
Merkezi





**Tablo 2: Pazarlama Yöntemine Göre Yazılan Poliçe Adedi Dağılımı**

\*Verilerin Son Güncellenme Tarihi: 21.05.2015 03:19

ÜRÜN GRUBU	ÜRETİM KAYNAĞI	2012				2013			
		Ağustos		Ocak - Ağustos		Ağustos		Ocak - Ağustos	
		Ferdi	Grup	Ferdi	Grup	Ferdi	Grup	Ferdi	Grup
SAĞLIK	ACENTE	48,8%	81,6%	46,5%	75,5%	46,3%	63,4%	51,4%	65,2%
	ATM	0,0%	0,0%	0,0%	0,0%	0,0%	0,0%	0,0%	0,0%
	BANKA	17,9%	2,2%	22,2%	2,3%	25,8%	4,0%	22,3%	2,8%
	BROKER	3,5%	9,7%	3,4%	11,5%	3,9%	16,6%	4,0%	17,8%
	ÇAĞRI MERKEZİ	1,7%	0,5%	2,5%	0,2%	0,0%	0,0%	0,1%	0,0%
	DİĞER	0,0%	0,0%	0,0%	0,0%	0,0%	0,0%	0,0%	0,0%
	DİREKT	9,1%	5,9%	8,9%	10,5%	9,4%	15,9%	9,6%	14,2%
	SATIŞ OFİSİ	0,2%	0,1%	0,1%	0,0%	0,2%	0,1%	0,2%	0,0%
	WEB	18,8%	0,0%	16,4%	0,0%	14,5%	0,0%	12,5%	0,0%
SEYAHAT	ACENTE	84,8%	82,5%	74,3%	90,9%	83,6%	65,0%	78,2%	90,8%
	ATM	0,0%	0,0%	0,0%	0,0%	0,0%	0,0%	0,0%	0,0%
	BANKA	4,1%	0,5%	3,7%	0,3%	5,3%	1,1%	4,0%	0,6%
	BROKER	1,7%	0,6%	1,8%	0,5%	1,5%	0,5%	1,2%	0,9%
	ÇAĞRI MERKEZİ	0,5%	0,0%	0,4%	0,0%	0,5%	0,0%	0,4%	0,0%
	DİĞER	0,0%	0,0%	0,0%	0,0%	0,0%	0,0%	0,0%	0,0%
	DİREKT	2,4%	13,3%	2,6%	5,5%	2,5%	9,9%	8,2%	2,3%
	SATIŞ OFİSİ	0,4%	0,0%	0,3%	0,0%	0,1%	0,0%	0,1%	0,0%
	WEB	6,1%	3,1%	17,0%	2,8%	6,5%	23,5%	7,9%	5,5%
SAĞLIK ACİL SAĞLIK	ACENTE	4,0%	1,4%	4,5%	2,0%	18,8%	37,0%	6,9%	1,5%
	ATM	7,2%	0,0%	0,9%	0,0%	4,4%	0,0%	0,1%	0,0%
	BANKA	81,1%	98,6%	81,5%	98,0%	49,8%	59,3%	79,3%	98,5%
	BROKER	2,6%	0,0%	3,6%	0,0%	12,4%	0,0%	6,6%	0,0%
	ÇAĞRI MERKEZİ	4,2%	0,0%	8,9%	0,0%	0,0%	0,0%	0,0%	0,0%
	DİREKT	0,2%	0,0%	0,1%	0,0%	11,6%	3,7%	5,9%	0,0%
	SATIŞ OFİSİ	0,0%	0,0%	0,0%	0,0%	0,0%	0,0%	0,0%	0,0%
	WEB	0,7%	0,0%	0,6%	0,0%	3,0%	0,0%	1,2%	0,0%
TAMAMLAYICI SAĞLIK	ACENTE	0,0%	0,0%	0,0%	0,0%	88,1%	100,0%	93,4%	50,0%
	BANKA	0,0%	0,0%	0,0%	0,0%	0,3%	0,0%	0,3%	25,0%
	BROKER	0,0%	0,0%	0,0%	0,0%	11,7%	0,0%	6,2%	0,0%
	DİREKT	0,0%	0,0%	0,0%	0,0%	0,0%	0,0%	0,1%	25,0%
GÜNDELİK HASTANE TAZMİNATI	BANKA	100,0%	0,0%	100,0%	0,0%	100,0%	0,0%	100,0%	0,0%
HASTALIK	ACENTE	0,7%	0,0%	1,7%	0,0%	1,0%	0,0%	2,4%	0,0%
	ATM	0,0%	0,0%	0,0%	0,0%	0,4%	0,0%	1,4%	0,0%
	BANKA	98,7%	0,0%	97,5%	0,0%	98,0%	0,0%	95,6%	0,0%



**Tablo 3: Yenileme Yapısına Göre Yazılan Poliçe Adetleri Dağılımı**

\*Verilerin Son Güncellenme Tarihi: 21.05.2015 03:19

ÜRÜN GRUBU	YENİLEME TİPİ	2012				2013			
		Ağustos		Ocak - Ağustos		Ağustos		Ocak - Ağustos	
		Ferdi	Grup	Ferdi	Grup	Ferdi	Grup	Ferdi	Grup
SAĞLIK	Geçiş	2,0%	0,1%	1,9%	0,1%	5,8%	0,1%	4,1%	0,1%
	Yeni İş	39,6%	58,8%	42,7%	61,0%	31,7%	89,5%	36,1%	82,6%
	Yenileme	58,4%	41,1%	55,3%	38,9%	62,5%	10,4%	59,8%	17,3%
SEYAHAT	Geçiş	0,3%	0,0%	0,2%	0,0%	3,2%	7,7%	2,0%	0,7%
	Yeni İş	93,6%	91,6%	94,0%	95,8%	80,9%	82,9%	88,4%	96,4%
	Yenileme	6,0%	8,4%	5,9%	4,2%	15,9%	9,4%	9,6%	2,9%
SAĞLIK ACİL SAĞLIK	Geçiş	0,0%	0,0%	0,0%	0,0%	0,1%	0,0%	0,0%	0,0%
	Yeni İş	88,4%	78,8%	90,4%	82,4%	72,5%	0,0%	85,9%	74,2%
	Yenileme	11,6%	21,2%	9,6%	17,6%	27,5%	100,0%	14,1%	25,8%
TAMAMLAYICI SAĞLIK	Geçiş	0,0%	0,0%	0,0%	0,0%	1,1%	0,0%	1,0%	0,0%
	Yeni İş	0,0%	0,0%	0,0%	0,0%	92,5%	100,0%	92,7%	100,0%
	Yenileme	0,0%	0,0%	0,0%	0,0%	6,4%	0,0%	6,3%	0,0%
GÜNDELİK HASTANE TAZMİNATI	Yeni İş	100,0%	0,0%	100,0%	0,0%	99,8%	0,0%	100,0%	0,0%
	Yenileme	0,0%	0,0%	0,0%	0,0%	0,2%	0,0%	0,0%	0,0%
HASTALIK	Geçiş	0,0%	0,0%	0,0%	0,0%	0,0%	0,0%	0,0%	0,0%
	Yeni İş	98,7%	0,0%	97,2%	0,0%	99,4%	0,0%	97,3%	0,0%
	Yenileme	1,3%	0,0%	2,8%	0,0%	0,6%	0,0%	2,7%	0,0%

**Tablo 4: Sağlık Sigortalarında Yenileme Yılına Göre Yazılan Poliçe Adedi Dağılımı**

\*Verilerin Son Güncellenme Tarihi: 21.05.2015 03:19

ÜRÜN GRUBU	YENİLEME YILI	2012				2013			
		Ağustos		Ocak - Ağustos		Ağustos		Ocak - Ağustos	
		Ferdi	Grup	Ferdi	Grup	Ferdi	Grup	Ferdi	Grup
SAĞLIK	0-4	79,9%	79,6%	81,2%	82,4%	81,6%	94,9%	79,2%	93,3%
	5-10	14,0%	20,2%	12,7%	17,2%	13,0%	4,7%	14,3%	5,9%
	11-20	5,9%	0,2%	6,0%	0,4%	5,1%	0,3%	6,2%	0,7%
	20<	0,3%	0,0%	0,2%	0,1%	0,3%	0,1%	0,3%	0,1%

**Tablo 5: Vade Yapısına Göre Yazılan Poliçe Adedi Dağılımı**

\*Verilerin Son Güncellenme Tarihi: 21.05.2015 03:19

ÜRÜN GRUBU	VADE SÜRESİ (AY)	2012				2013			
		Ağustos		Ocak - Ağustos		Ağustos		Ocak - Ağustos	
		Ferdi	Grup	Ferdi	Grup	Ferdi	Grup	Ferdi	Grup
SAĞLIK	1	25,5%	9,9%	24,6%	12,6%	25,1%	10,2%	23,9%	13,9%
	2-6	13,7%	42,7%	13,2%	44,8%	13,4%	50,3%	13,9%	49,7%
	7-12	60,9%	47,3%	62,1%	42,6%	61,5%	39,6%	62,1%	36,3%
SEYAHAT	1	98,9%	99,8%	99,0%	99,9%	99,2%	99,8%	99,1%	99,9%
	2-6	1,0%	0,1%	0,8%	0,1%	0,7%	0,2%	0,8%	0,1%
	7-12	0,1%	0,0%	0,1%	0,1%	0,1%	0,0%	0,2%	0,0%
SAĞLIK ACİL SAĞLIK	1	52,6%	0,4%	51,2%	0,5%	46,8%	0,0%	56,2%	17,1%
	2-6	2,7%	0,8%	3,7%	1,0%	9,1%	8,8%	3,0%	0,8%
	7-12	44,7%	98,8%	45,2%	98,4%	44,1%	91,2%	40,8%	82,1%
TAMAMLAYICI SAĞLIK	1	0,0%	0,0%	0,0%	0,0%	3,6%	0,0%	4,9%	0,0%
	2-6	0,0%	0,0%	0,0%	0,0%	38,3%	0,0%	38,9%	75,0%
	7-12	0,0%	0,0%	0,0%	0,0%	58,2%	100,0%	56,2%	25,0%
GÜNDELİK HASTANE TAZMİNATI	1	100,0%	0,0%	100,0%	0,0%	99,8%	0,0%	100,0%	0,0%
	7-12	0,0%	0,0%	0,0%	0,0%	0,2%	0,0%	0,0%	0,0%
HASTALIK	1	98,4%	0,0%	95,7%	0,0%	97,4%	0,0%	95,9%	0,0%
	2-6	1,2%	0,0%	3,7%	0,0%	2,2%	0,0%	2,5%	0,0%
	7-12	0,4%	0,0%	0,6%	0,0%	0,4%	0,0%	1,6%	0,0%



**Tablo 6: Döviz Tipine Göre Yazılan Poliçe Adedi Dağılımı**

\*Verilerin Son Güncellenme Tarihi: 21.05.2015 03:19

ÜRÜN GRUBU	DÖVİZ TİPİ	2012				2013			
		Ağustos		Ocak - Ağustos		Ağustos		Ocak - Ağustos	
		Ferdi	Grup	Ferdi	Grup	Ferdi	Grup	Ferdi	Grup
SAĞLIK	EUR	0,0%	0,0%	0,0%	0,0%	0,0%	0,0%	0,0%	0,0%
	TRY	99,5%	100,0%	99,5%	100,0%	99,6%	100,0%	99,6%	100,0%
	USD	0,5%	0,0%	0,5%	0,0%	0,4%	0,0%	0,4%	0,0%
SEYAHAT	EUR	43,5%	65,3%	46,8%	65,1%	52,1%	27,3%	47,9%	65,1%
	TRY	56,0%	34,1%	52,6%	34,2%	47,4%	72,7%	51,6%	34,2%
	USD	0,5%	0,7%	0,6%	0,8%	0,5%	0,0%	0,5%	0,7%
SAĞLIK ACİL SAĞLIK	EUR	0,0%	0,0%	0,0%	0,0%	0,1%	0,0%	0,0%	0,0%
	TRY	100,0%	100,0%	100,0%	100,0%	99,9%	100,0%	100,0%	100,0%
	USD	0,0%	0,0%	0,0%	0,0%	0,0%	0,0%	0,0%	0,0%
TAMAMLAYICI SAĞLIK	TRY	0,0%	0,0%	0,0%	0,0%	100,0%	100,0%	100,0%	100,0%
GÜNDELİK HASTANE TAZMİNATI	TRY	100,0%	0,0%	100,0%	0,0%	100,0%	0,0%	100,0%	0,0%
HASTALIK	EUR	0,0%	0,0%	0,0%	0,0%	0,0%	0,0%	0,0%	0,0%
	TRY	99,8%	0,0%	99,8%	0,0%	99,9%	0,0%	99,9%	0,0%
	USD	0,2%	0,0%	0,2%	0,0%	0,1%	0,0%	0,1%	0,0%

**Tablo 7: 2013 Yılı İllere Göre Yazılan Poliçe Adedi Dağılımı****( 2013 Ocak - 2013 Ağustos verisi kullanılmıştır.)**

\*Verilerin Son Güncellenme Tarihi: 21.05.2015 03:19

İL	SAĞLIK		SEYAHAT		SAĞLIK ACİL SAĞLIK		HASTALIK
	Ferdi	Grup	Ferdi	Grup	Ferdi	Grup	Ferdi
ADANA	3.720	252	12.143	562	2.470	177	4.340
ADİYAMAN	377	3	3.653	20	192	10	395
AFYON	790	11	1.524	143	360	26	1.271
AĞRI	101	7	614	5	42	6	161
AKSARAY	279	5	3.080	240	432	19	709
AMASYA	339	9	933	9	180	11	575
ANKARA	22.884	1.405	66.192	4.282	6.187	551	11.138
ANTALYA	9.681	211	47.138	1.082	3.951	271	7.933
ARDAHAN	39	1	340	0	24	1	47
ARTVİN	143	3	290	7	82	5	578
AYDIN	2.488	145	4.352	376	1.529	103	2.740
BALIKESİR	2.932	189	10.402	503	1.439	101	2.523
BARTIN	399	10	626	78	121	12	791
BATMAN	209	5	1.098	19	218	6	147
BAYBURT	14	1	213	3	17	1	35
BİLECİK	250	18	537	11	302	11	610
BİNGÖL	74	1	720	4	50	3	47
BİTLİS	64	1	528	4	36	2	46
BOLU	915	21	1.104	55	347	26	909
BURDUR	399	4	712	259	173	36	431
BURSA	11.138	1.399	22.040	1.986	4.999	305	11.074
ÇANAKKALE	1.208	106	2.630	101	672	72	1.214
ÇANKIRI	111	0	633	2	39	4	201
ÇORUM	314	16	906	193	490	34	991
DENİZLİ	2.085	102	3.809	326	1.132	97	3.464
DİĞER	0	0	11	3	0	0	0
DİYARBAKIR	617	21	3.155	40	732	61	743
DÜZCE	925	35	1.006	411	299	31	1.112
EDİRNE	1.225	17	6.772	391	570	51	1.214
ELAZIĞ	426	8	965	44	180	15	417
ERZİNCAN	127	6	523	3	195	7	415
ERZURUM	545	24	1.945	11	367	13	1.278
ESKİŞEHİR	2.569	146	6.080	1.921	885	72	2.740

**Tablo 7: 2013 Yılı İllere Göre Yazılan Poliçe Adedi Dağılımı****( 2013 Ocak - 2013 Ağustos verisi kullanılmıştır.)**

\*Verilerin Son Güncellenme Tarihi: 21.05.2015 03:19

	SAĞLIK		SEYAHAT		SAĞLIK ACİL SAĞLIK		HASTALIK
GAZİANTEP	2.468	54	4.854	323	1.442	141	4.995
GİRESUN	439	17	2.154	19	519	27	794
GİRNE (KIBRIS)	18	0	5	0	1	0	30
GÜMÜŞHANE	45	3	300	9	22	2	212
GÜZELYURT (KIBRIS)	0	0	0	0	0	0	1
HAKKARİ	51	2	354	1	17	1	92
HATAY	1.566	39	5.908	221	893	120	2.291
İÇEL	3.706	87	5.992	1.957	1.668	168	3.943
İĞDIR	43	2	249	2	47	-1	96
ISPARTA	542	4	1.584	149	348	40	891
İSTANBUL	171.568	14.969	405.905	27.064	24.340	2.119	37.965
İZMİR	19.502	2.108	79.141	15.069	6.552	450	11.526
K.MARAŞ	700	13	3.172	68	453	32	1.702
KARABÜK	278	9	619	87	207	14	792
KARAMAN	477	3	926	9	360	26	375
KARS	184	7	560	7	64	3	387
KASTAMONU	720	11	697	10	260	17	1.353
KAYSERİ	1.349	30	5.865	145	1.931	102	3.396
KİLİS	62	1	352	2	34	1	231
KIRIKKALE	189	3	671	18	118	12	398
KIRKLARELİ	969	48	2.302	155	604	53	2.244
KIRŞEHİR	120	3	845	13	86	10	566
KOCAELİ	6.905	660	7.721	942	2.222	190	6.003
KONYA	2.873	52	5.070	310	1.843	144	3.939
KÜTAHYA	545	43	1.142	312	776	18	1.221
LEFKOŞE (KIBRIS)	119	2	3	0	1	0	51
MAGUSA (KIBRIS)	1	0	0	2	0	0	20
MALATYA	343	12	1.720	66	327	23	676
MANİSA	2.959	114	3.134	133	1.459	110	2.713
MARDİN	409	10	1.410	60	264	14	425
MUĞLA	5.994	528	5.697	243	2.101	189	4.508
MUŞ	56	2	497	2	50	3	116
NEVŞEHİR	260	7	1.199	48	323	19	669
NİGDE	188	3	489	13	343	22	415

**Tablo 7: 2013 Yılı İllere Göre Yazılan Poliçe Adedi Dağılımı**

( 2013 Ocak - 2013 Ağustos verisi kullanılmıştır.)

\*Verilerin Son Güncellenme Tarihi: 21.05.2015 03:19

	SAĞLIK		SEYAHAT		SAĞLIK ACİL SAĞLIK		HASTALIK
ORDU	1.026	32	1.467	136	719	41	977
OSMANİYE	483	7	764	25	269	18	521
RİZE	354	17	687	19	341	11	1.363
SAKARYA	2.621	155	2.522	164	1.240	103	3.377
SAMSUN	1.533	83	4.546	209	1.175	132	2.410
ŞANLIURFA	1.047	10	3.510	89	777	53	764
SİİRT	30	2	592	2	53	3	89
SİNOP	123	6	1.310	25	127	9	185
ŞIRNAK	42	3	450	9	63	2	127
SİVAS	283	14	2.440	48	259	20	402
TEKİRDAĞ	3.911	186	4.632	1.136	1.104	103	4.508
TOKAT	365	30	1.326	18	310	17	720
TRABZON	1.188	44	2.569	62	797	46	1.924
TUNCELİ	20	2	350	10	14	0	54
UŞAK	1.065	6	976	31	730	45	783
VAN	306	11	1.662	42	201	12	310
YALOVA	612	62	1.146	25	295	31	855
YOZGAT	138	11	1.048	35	116	5	507
YURTDIŞI	583	6	1.501	360	11	1	6
ZONGULDAK	1.452	32	2.050	172	553	40	1.748

**Tablo 8: Poliçe Durumuna Göre Yıllar Bazında Yazılan Poliçe Adedi Dağılımı**

**(2009 Ocak - 2013 Ağustos verisi kullanılmıştır.**

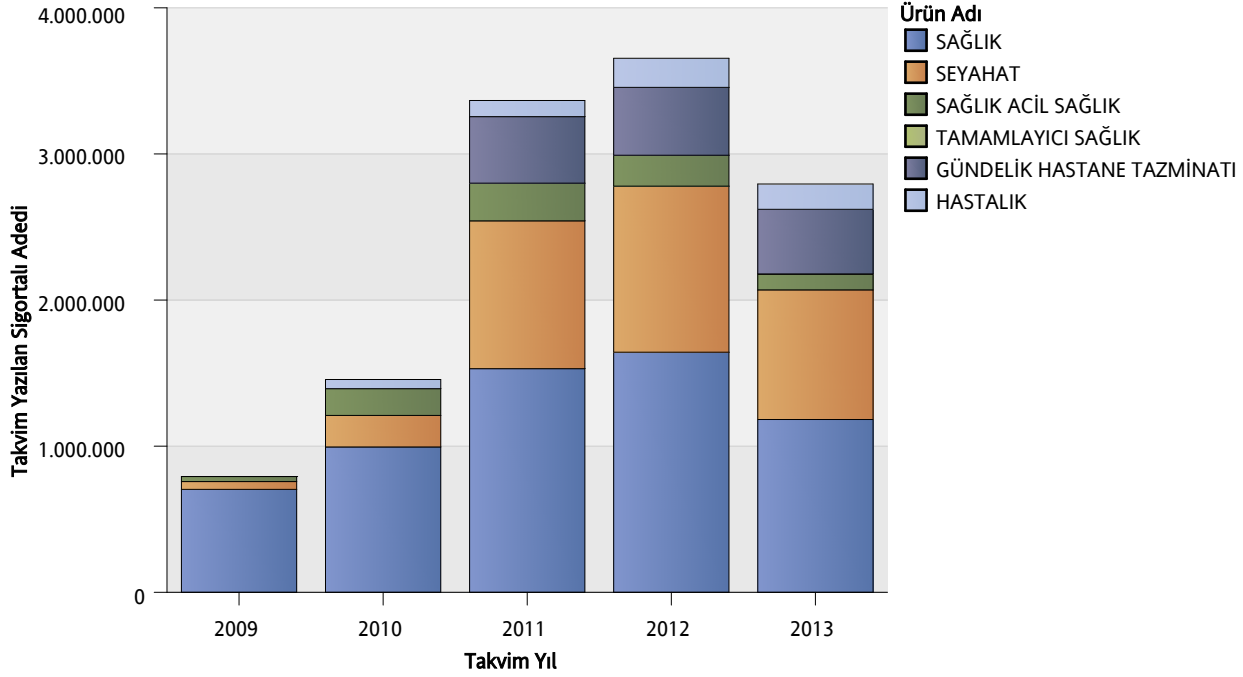
\*Verilerin Son Güncellenme Tarihi: 21.05.2015 03:19

		2009	2010	2011	2012	2013
GÜNDELİK HASTANE TAZMİNATI	İPTAL	0,0%	0,0%	0%	1%	0%
	MERİ	0,0%	0,0%	100%	99%	100%
HASTALIK	İPTAL	58%	28%	20%	10%	11%
	MERİ	42%	72%	80%	90%	89%
SAĞLIK	İPTAL	15%	12%	9%	11%	9%
	MERİ	85%	88%	91%	89%	91%
SAĞLIK ACİL SAĞLIK	İPTAL	14%	18%	21%	19%	17%
	MERİ	86%	82%	79%	81%	83%
SEYAHAT	İPTAL	5%	7%	7%	7%	6%
	MERİ	95%	93%	93%	93%	94%
TAMAMLAYICI SAĞLIK	MERİ	100%	0,0%	0,0%	0,0%	100%

## Grafik 1: Yazılan Sigortalı Sayısı Dağılımı

(2009 Ocak - 2013 Ağustos verisi kullanılmıştır.)

\*Verilerin Son Güncellenme Tarihi: 21.05.2015 03:19

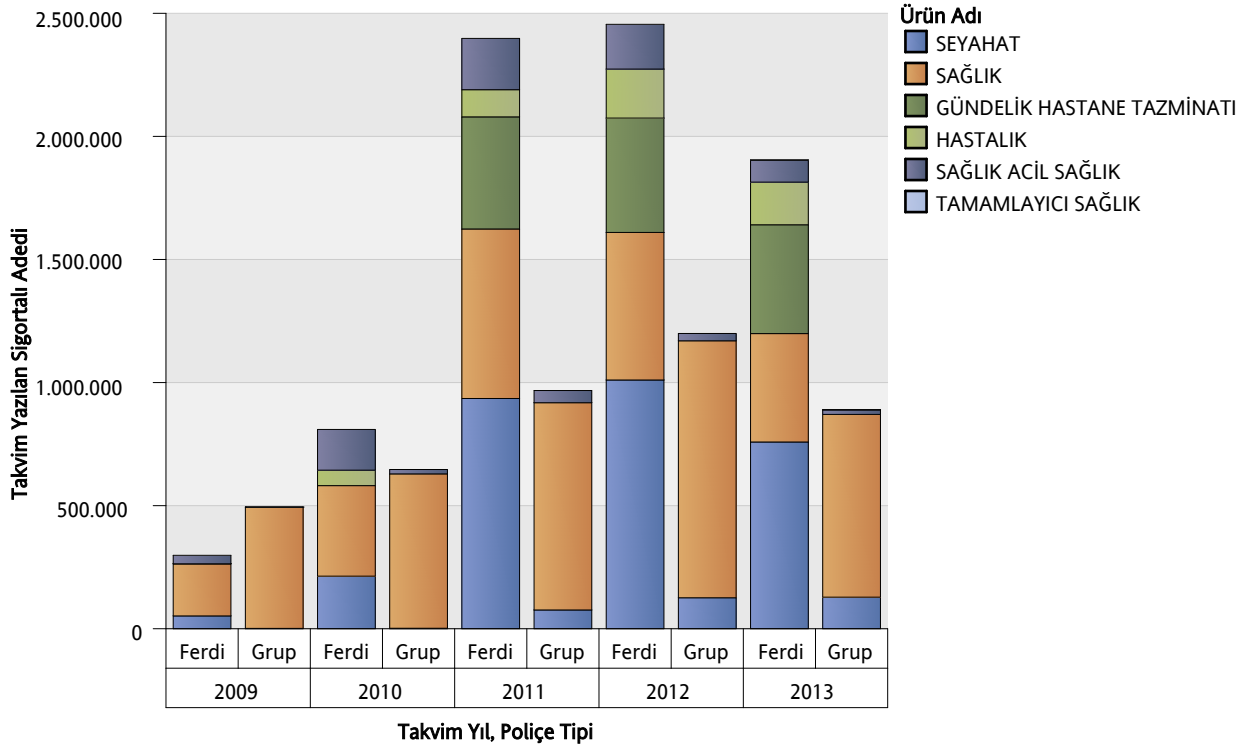


ÜRÜN GRUBU	2009	2010	2011	2012	2013
SAĞLIK	704.433	994.747	1.530.585	1.643.179	1.182.647
SEYAHAT	53.526	215.688	1.011.635	1.136.414	886.983
SAĞLIK ACİL SAĞLIK	34.352	183.263	257.789	211.523	106.932
TAMAMLAYICI SAĞLIK	0	0	0	0	2.358
GÜNDELİK HASTANE TAZMİNATI	0	0	455.398	464.536	442.073
HASTALIK	83	62.708	110.311	199.056	173.201

## Grafik 2: Ürün Grubu ve Poliçe Tipine Göre Yazılan Sigortalı Sayısı Dağılımı

(2009 Ocak - 2013 Ağustos verisi kullanılmıştır.)

\*Verilerin Son Güncellenme Tarihi: 21.05.2015 03:19

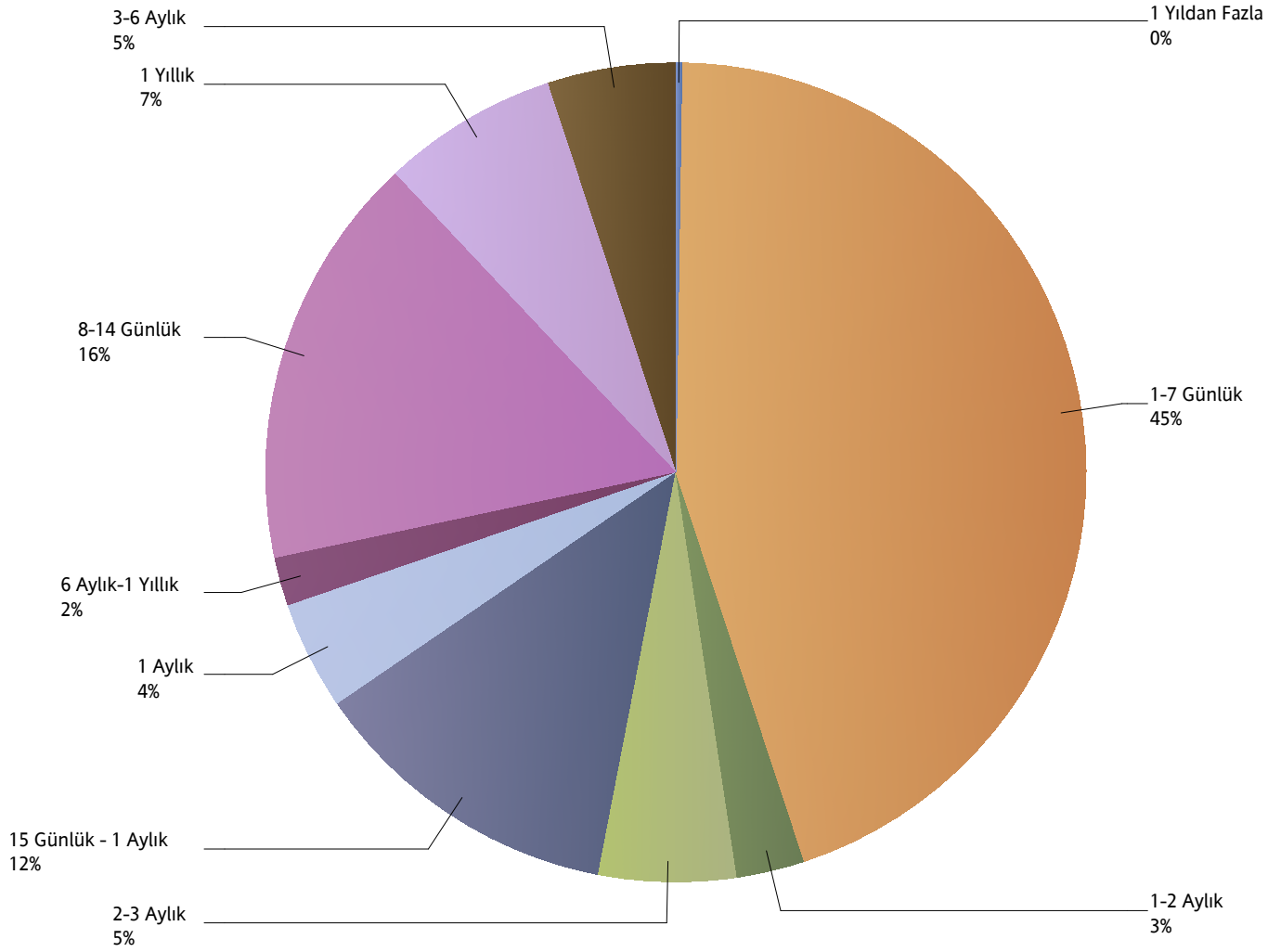


ÜRÜN GRUBU	2009		2010		2011		2012		2013	
	Ferdî	Grup	Ferdî	Grup	Grup	Ferdî	Ferdî	Grup	Ferdî	Grup
SAĞLIK	211.669	492.764	367.722	627.025	841.919	688.666	599.375	1.043.804	440.301	742.346
SEYAHAT	52.122	1.404	213.668	2.020	76.332	935.303	1.010.527	125.887	758.651	128.332
SAĞLIK ACİL SAĞLIK	34.351	1	165.439	17.824	49.407	208.382	181.757	29.766	88.394	18.538
TAMAMLAYICI SAĞLIK	0	0	0	0	0	0	0	0	2.171	187
GÜNDELİK HASTANE TAZMİNATI	0	0	0	0	0	455.398	464.536	0	442.073	0
HASTALIK	83	0	62.708	0	0	110.311	199.056	0	173.201	0

### Grafik 3: Yazılan Seyahat Sigortalarında Vade Dağılımı

( 2013 Ocak - 2013 Ağustos verisi kullanılmıştır.)

\*Verilerin Son Güncellenme Tarihi: 21.05.2015 03:19

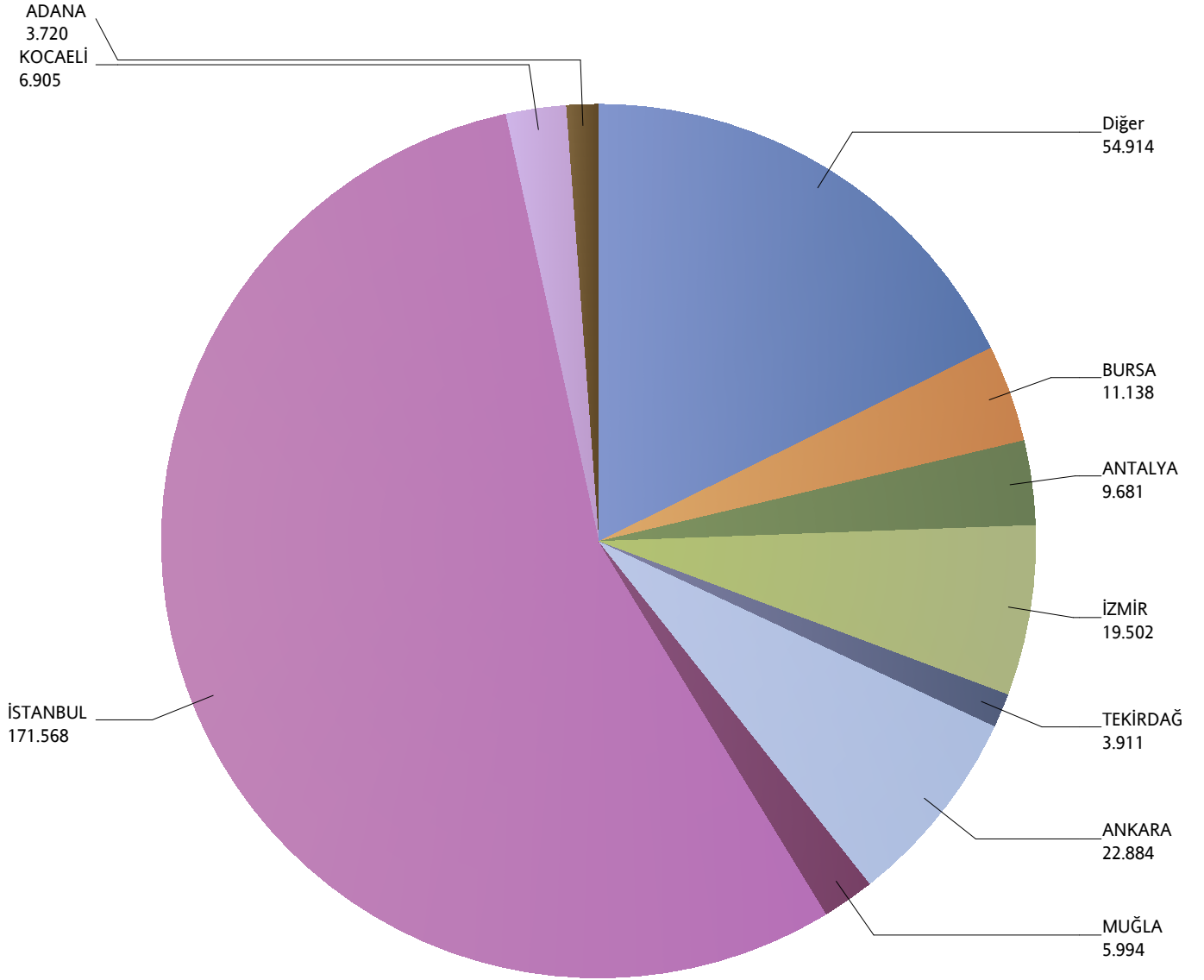




#### Grafik 4: Yazılan Bireysel Sağlık Sigortaları Poliçe Adetlerinin 2013 Yılı İller Dağılımı

( 2013 Ocak - 2013 Ağustos verisi kullanılmıştır.)

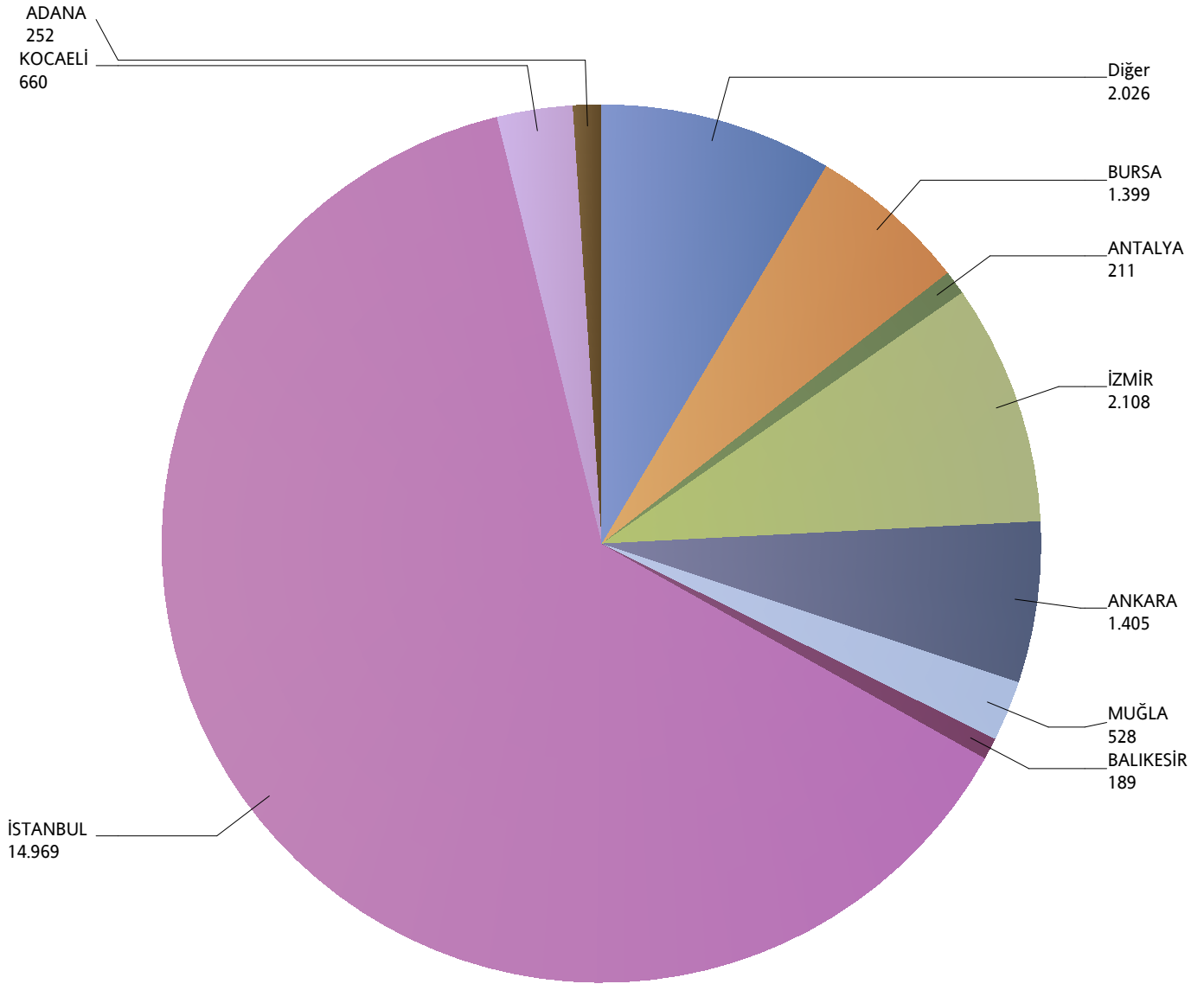
\*Verilerin Son Güncellenme Tarihi: 21.05.2015 03:19



## Grafik 5: Yazılan Kurumsal Sağlık Sigortaları Poliçe Adetlerinin 2013 Yılı İller Dağılımı

( 2013 Ocak - 2013 Ağustos verisi kullanılmıştır.)

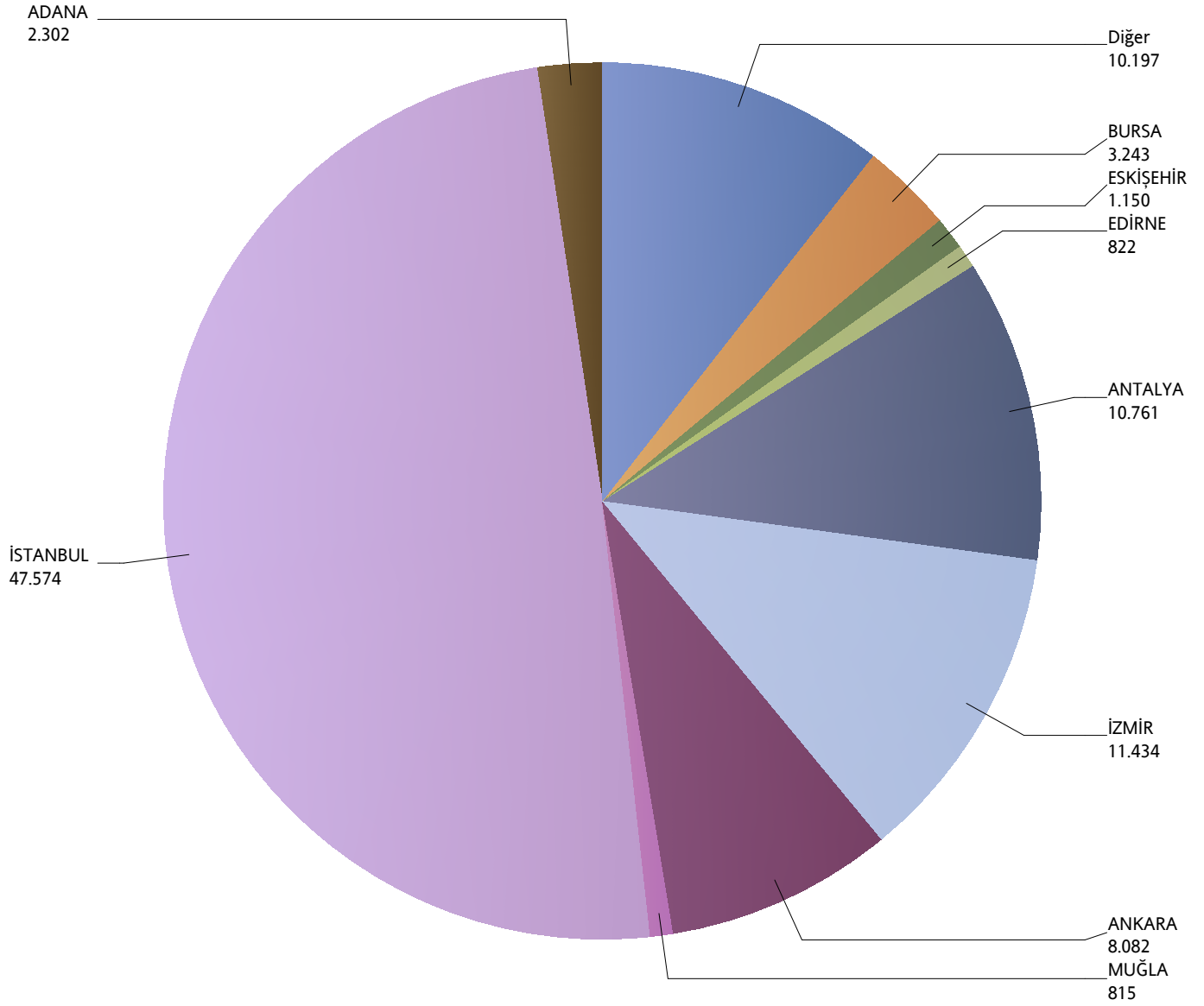
\*Verilerin Son Güncellenme Tarihi: 21.05.2015 03:19



## Grafik 6: Yazılan Bireysel Seyahat Sigortaları Poliçe Adetlerinin 2013 Yılı İller Dağılımı

( 2013 Ocak - 2013 Ağustos verisi kullanılmıştır.)

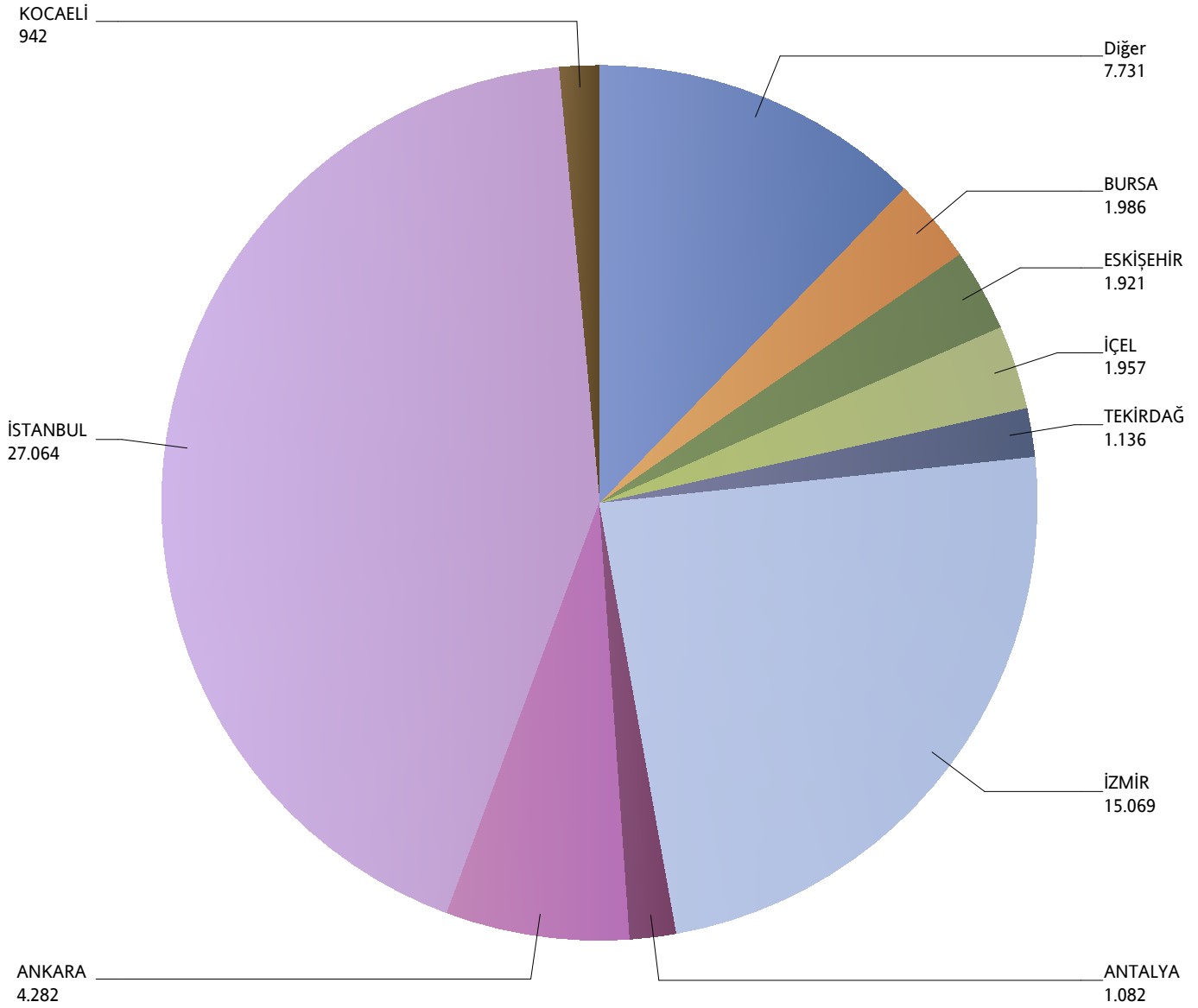
\*Verilerin Son Güncellenme Tarihi: 21.05.2015 03:19



## Grafik 7: Yazılan Kurumsal Seyahat Sigortaları Poliçe Adetlerinin 2013 Yılı İller Dağılımı

( 2013 Ocak - 2013 Ağustos verisi kullanılmıştır.)

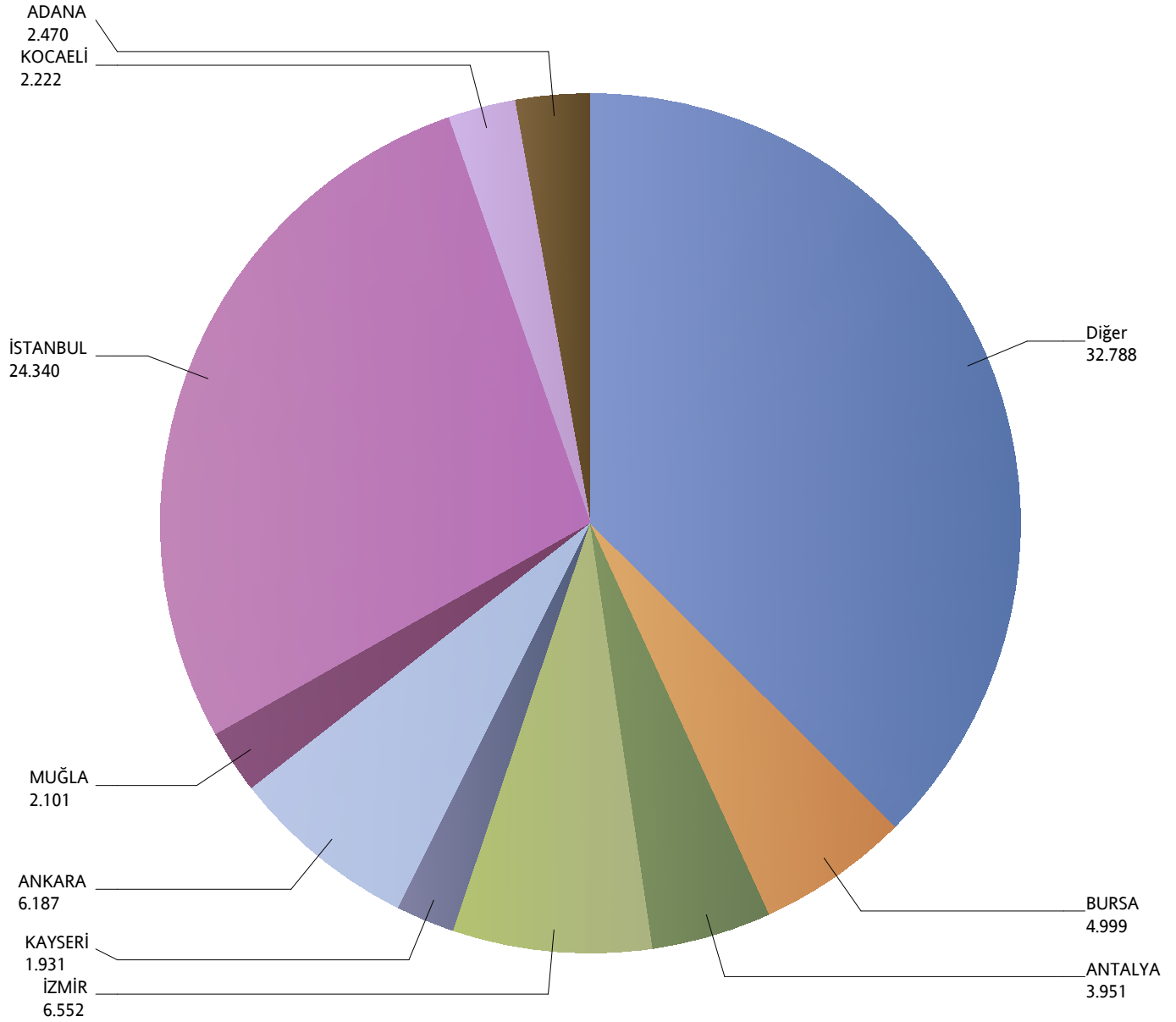
\*Verilerin Son Güncellenme Tarihi: 21.05.2015 03:19



## Grafik 8: Yazılan Bireysel Acil Sağlık Sigortaları Poliçe Adetlerinin 2013 Yılı İller Dağılımı

( 2013 Ocak - 2013 Ağustos verisi kullanılmıştır.)

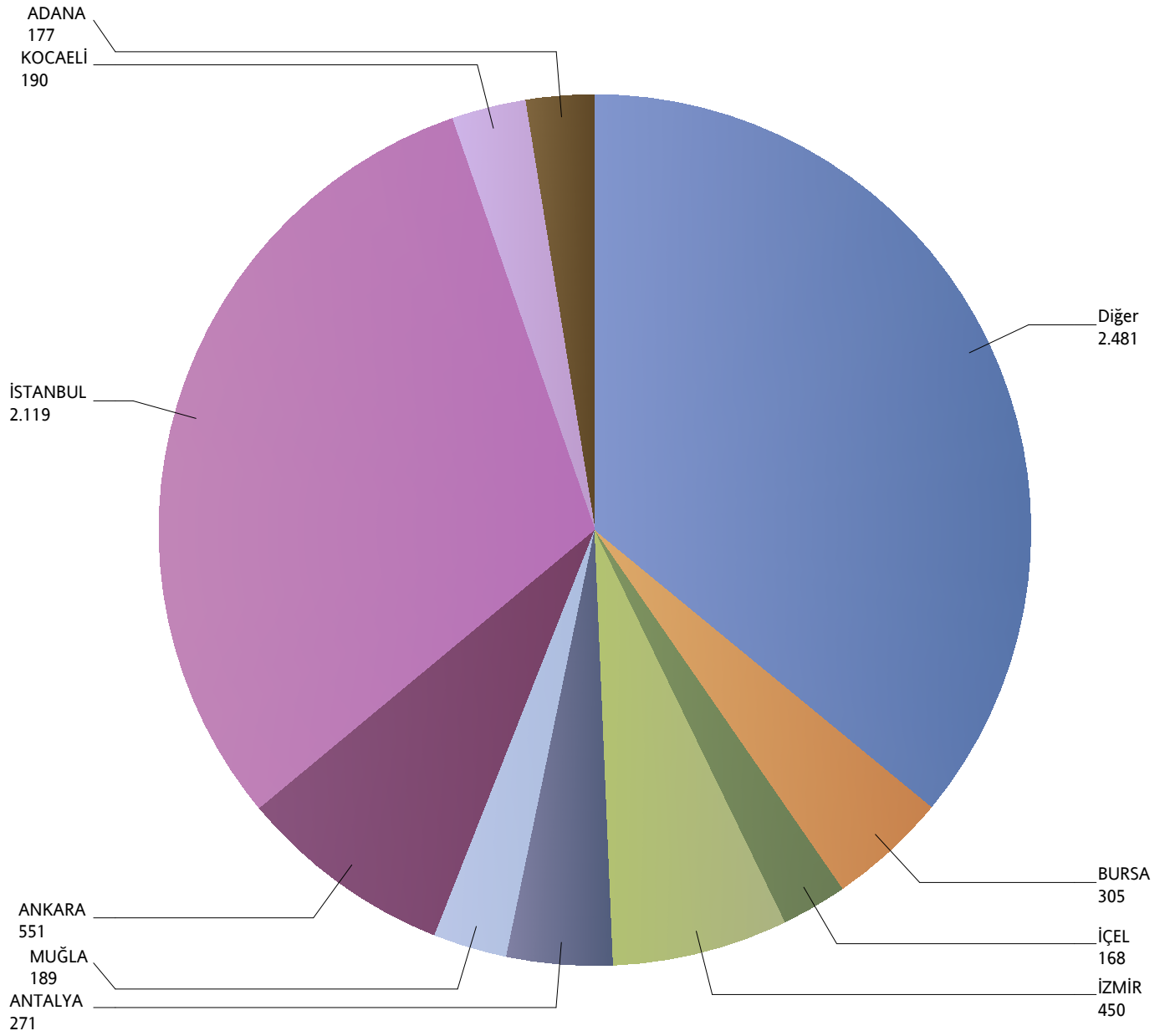
\*Verilerin Son Güncellenme Tarihi: 21.05.2015 03:19



Grafik 9: Yazılan Kurumsal Acil Seyahat Sigortaları Poliçe Adetlerinin 2013 Yılı İller Dağılımı

( 2013 Ocak - 2013 Ağustos verisi kullanılmıştır.)

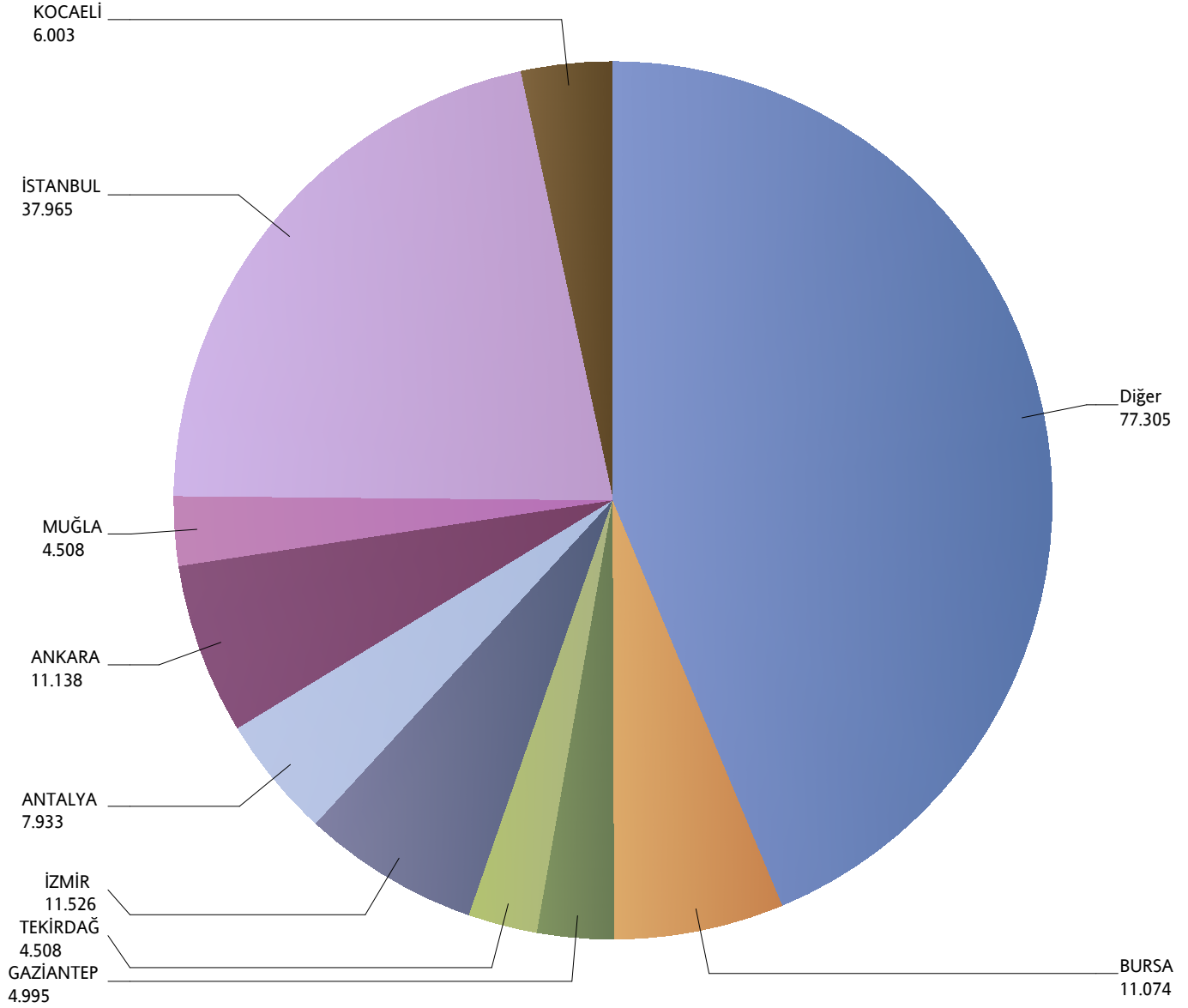
\*Verilerin Son Güncellenme Tarihi: 21.05.2015 03:19



## Grafik 10: Yazılan Bireysel Hastalık Sigortaları Poliçe Adetlerinin 2013 Yılı İller Dağılımı

( 2013 Ocak - 2013 Ağustos verisi kullanılmıştır.)

\*Verilerin Son Güncellenme Tarihi: 21.05.2015 03:19



## Grafik 11: Yazılan Bireysel Gündelik Hastane Tazminatı Sigortaları Poliçe Adetlerinin 2013 Yılı İller Dağılımı

( 2013 Ocak - 2013 Ağustos verisi kullanılmıştır.)

\*Verilerin Son Güncellenme Tarihi: 21.05.2015 03:19

