

Mayıs
2013

SAGMER İstatistikleri



Sigorta
Bilgi ve Gözetim
Merkezi

Tablo 1: Ödeme Yöntemine Göre Yazılan Poliçe Adedi Dağılımı

*Verilerin Son Güncellenme Tarihi: 21.05.2015 03:19

ÜRÜN GRUBU	ÖDEME TİPİ	2012				2013			
		Mayıs		Ocak - Mayıs		Mayıs		Ocak - Mayıs	
		Ferdi	Grup	Ferdi	Grup	Ferdi	Grup	Ferdi	Grup
SAĞLIK	BANKAYA ÖDEME	0,8%	42,1%	1,3%	33,5%	4,4%	1,7%	5,3%	2,5%
	ÇEK	0,1%	0,0%	0,0%	0,0%	0,0%	0,0%	0,0%	0,0%
	DİĞER	10,1%	0,5%	11,3%	0,9%	10,0%	0,9%	12,6%	1,2%
	EFT	0,4%	0,8%	0,5%	0,4%	1,2%	1,5%	1,5%	0,5%
	HAVALE	23,2%	3,7%	26,4%	5,2%	25,9%	8,3%	21,3%	7,5%
	HESAPTAN ÇEKİM	2,4%	0,0%	1,5%	0,0%	2,0%	0,0%	1,4%	0,0%
	KREDİ KARTI	52,2%	9,2%	49,4%	8,1%	47,9%	13,9%	49,4%	12,3%
	NAKİT	10,8%	43,8%	9,6%	51,8%	8,5%	73,6%	8,4%	76,0%
	OTOMATİK ÖDEME	0,0%	0,0%	0,0%	0,0%	0,0%	0,0%	0,0%	0,0%
	SENET	0,0%	0,0%	0,0%	0,0%	0,0%	0,0%	0,0%	0,0%
SEYAHAT	BANKAYA ÖDEME	1,2%	0,0%	0,6%	0,0%	0,0%	0,0%	0,0%	0,0%
	ÇEK	0,0%	0,0%	0,0%	0,0%	0,0%	0,0%	0,0%	0,0%
	DİĞER	3,5%	1,5%	3,8%	0,7%	4,6%	0,6%	3,9%	0,6%
	EFT	19,4%	0,0%	16,4%	0,2%	18,0%	0,0%	21,0%	0,0%
	HAVALE	0,0%	0,0%	0,0%	0,0%	0,0%	0,0%	0,0%	0,0%
	HESAPTAN ÇEKİM	1,2%	0,0%	1,1%	0,0%	1,5%	0,0%	1,1%	0,0%
	KREDİ KARTI	11,8%	3,3%	10,5%	5,7%	14,2%	3,9%	14,3%	7,5%
	NAKİT	62,9%	95,2%	67,5%	93,4%	61,5%	95,6%	59,6%	91,8%
	OTOMATİK ÖDEME	0,0%	0,0%	0,0%	0,0%	0,1%	0,0%	0,1%	0,0%
SAĞLIK ACİL SAĞLIK	BANKAYA ÖDEME	0,5%	0,0%	2,1%	0,0%	0,5%	0,0%	1,3%	0,0%
	DİĞER	0,0%	0,0%	0,0%	0,0%	0,0%	0,0%	0,0%	0,0%
	EFT	0,0%	0,0%	0,0%	0,0%	0,0%	0,0%	0,0%	0,0%
	HAVALE	0,0%	0,0%	0,0%	0,0%	0,0%	0,0%	0,0%	0,0%
	HESAPTAN ÇEKİM	0,0%	0,0%	0,0%	0,0%	0,0%	0,0%	0,0%	0,0%
	KREDİ KARTI	54,9%	92,0%	61,0%	95,1%	49,4%	71,0%	50,9%	83,9%
	NAKİT	8,7%	8,0%	9,2%	4,9%	12,2%	2,9%	9,8%	6,5%
	OTOMATİK ÖDEME	35,8%	0,0%	27,7%	0,0%	37,8%	26,1%	38,0%	9,6%
TAMAMLAYICI SAĞLIK	KREDİ KARTI	0,0%	0,0%	0,0%	0,0%	0,0%	0,0%	0,0%	0,0%
GÜNDELİK HASTANE TAZMİNATI	NAKİT	100,0%	0,0%	100,0%	0,0%	100,0%	0,0%	100,0%	0,0%
HASTALIK	BANKAYA ÖDEME	0,1%	0,0%	0,1%	0,0%	0,0%	0,0%	0,1%	0,0%
	DİĞER	0,0%	0,0%	0,0%	0,0%	0,0%	0,0%	0,0%	0,0%
	EFT	0,0%	0,0%	0,0%	0,0%	0,0%	0,0%	0,0%	0,0%
	HAVALE	29,5%	0,0%	32,8%	0,0%	23,9%	0,0%	21,8%	0,0%
	HESAPTAN ÇEKİM	0,4%	0,0%	0,7%	0,0%	0,3%	0,0%	0,4%	0,0%

Tablo 3: Yenileme Yapısına Göre Yazılan Poliçe Adetleri Dağılımı

*Verilerin Son Güncellenme Tarihi: 21.05.2015 03:19

ÜRÜN GRUBU	YENİLEME TİPİ	2012				2013			
		Mayıs		Ocak - Mayıs		Mayıs		Ocak - Mayıs	
		Ferdi	Grup	Ferdi	Grup	Ferdi	Grup	Ferdi	Grup
SAĞLIK	Geçiş	1,9%	0,1%	1,9%	0,1%	6,2%	0,2%	3,8%	0,1%
	Yeni İş	42,9%	58,1%	45,0%	62,1%	38,4%	86,4%	35,7%	81,6%
	Yenileme	55,1%	41,8%	53,1%	37,8%	55,4%	13,4%	60,6%	18,3%
SEYAHAT	Geçiş	0,1%	0,0%	0,1%	0,0%	0,8%	0,0%	0,9%	0,0%
	Yeni İş	94,1%	97,0%	94,0%	96,2%	92,0%	97,6%	90,5%	97,3%
	Yenileme	5,8%	3,0%	6,0%	3,8%	7,1%	2,4%	8,6%	2,7%
SAĞLIK ACİL SAĞLIK	Geçiş	0,0%	0,0%	0,0%	0,0%	0,0%	0,0%	0,0%	0,0%
	Yeni İş	90,6%	85,3%	91,4%	84,0%	89,2%	82,0%	85,7%	72,7%
	Yenileme	9,3%	14,7%	8,6%	16,0%	10,8%	18,0%	14,3%	27,3%
TAMAMLAYICI SAĞLIK	Geçiş	0,0%	0,0%	0,0%	0,0%	0,0%	0,0%	0,0%	0,0%
	Yeni İş	0,0%	0,0%	0,0%	0,0%	0,0%	0,0%	0,0%	0,0%
	Yenileme	0,0%	0,0%	0,0%	0,0%	0,0%	0,0%	0,0%	0,0%
GÜNDELİK HASTANE TAZMİNATI	Yeni İş	100,0%	0,0%	100,0%	0,0%	100,0%	0,0%	100,0%	0,0%
HASTALIK	Geçiş	0,0%	0,0%	0,0%	0,0%	0,0%	0,0%	0,0%	0,0%
	Yeni İş	96,7%	0,0%	96,4%	0,0%	98,6%	0,0%	96,1%	0,0%
	Yenileme	3,3%	0,0%	3,6%	0,0%	1,4%	0,0%	3,9%	0,0%

Tablo 4: Sağlık Sigortalarında Yenileme Yılına Göre Yazılan Poliçe Adedi Dağılımı

*Verilerin Son Güncellenme Tarihi: 21.05.2015 03:19

ÜRÜN GRUBU	YENİLEME YILI	2012				2013			
		Mayıs		Ocak - Mayıs		Mayıs		Ocak - Mayıs	
		Ferdi	Grup	Ferdi	Grup	Ferdi	Grup	Ferdi	Grup
SAĞLIK	0-4	80,5%	81,9%	81,9%	83,1%	79,5%	95,8%	78,0%	93,3%
	5-10	13,2%	17,7%	12,2%	16,4%	14,0%	3,5%	15,3%	6,0%
	11-20	6,2%	0,3%	5,7%	0,4%	6,2%	0,6%	6,4%	0,7%
	20<	0,2%	0,1%	0,2%	0,1%	0,3%	0,2%	0,3%	0,1%

Tablo 5: Vade Yapısına Göre Yazılan Poliçe Adedi Dağılımı

*Verilerin Son Güncellenme Tarihi: 21.05.2015 03:19

ÜRÜN GRUBU	VADE SÜRESİ (AY)	2012				2013			
		Mayıs		Ocak - Mayıs		Mayıs		Ocak - Mayıs	
		Ferdi	Grup	Ferdi	Grup	Ferdi	Grup	Ferdi	Grup
SAĞLIK	1	22,1%	9,5%	27,1%	13,6%	26,7%	8,4%	22,8%	14,9%
	2-6	13,1%	42,4%	12,9%	45,5%	13,0%	46,7%	13,9%	49,0%
	7-12	64,7%	48,1%	60,1%	41,0%	60,3%	44,9%	63,3%	36,1%
SEYAHAT	1	99,1%	99,9%	99,0%	99,9%	99,1%	99,9%	99,0%	99,9%
	2-6	0,6%	0,1%	0,8%	0,1%	0,7%	0,1%	0,8%	0,1%
	7-12	0,2%	0,0%	0,2%	0,0%	0,2%	0,0%	0,2%	0,0%
SAĞLIK ACİL SAĞLIK	1	51,1%	0,9%	49,9%	0,6%	57,0%	26,5%	58,6%	9,9%
	2-6	2,9%	1,2%	3,7%	1,0%	2,7%	1,0%	2,5%	0,8%
	7-12	46,0%	97,9%	46,3%	98,4%	40,3%	72,5%	38,9%	89,3%
TAMAMLAYICI SAĞLIK	1	0,0%	0,0%	0,0%	0,0%	0,0%	0,0%	0,0%	0,0%
	2-6	0,0%	0,0%	0,0%	0,0%	0,0%	0,0%	0,0%	0,0%
	7-12	0,0%	0,0%	0,0%	0,0%	0,0%	0,0%	0,0%	0,0%
GÜNDELİK HASTANE TAZMİNATI	1	100,0%	0,0%	100,0%	0,0%	100,0%	0,0%	100,0%	0,0%
HASTALIK	1	97,0%	0,0%	94,3%	0,0%	96,5%	0,0%	95,0%	0,0%
	2-6	1,4%	0,0%	4,9%	0,0%	1,0%	0,0%	2,9%	0,0%
	7-12	1,7%	0,0%	0,8%	0,0%	2,5%	0,0%	2,2%	0,0%

Tablo 6: Döviz Tipine Göre Yazılan Poliçe Adedi Dağılımı

*Verilerin Son Güncellenme Tarihi: 21.05.2015 03:19

ÜRÜN GRUBU	DÖVİZ TİPİ	2012				2013			
		Mayıs		Ocak - Mayıs		Mayıs		Ocak - Mayıs	
		Ferdi	Grup	Ferdi	Grup	Ferdi	Grup	Ferdi	Grup
SAĞLIK	TRY	99,4%	100,0%	99,5%	100,0%	99,5%	100,0%	99,5%	100,0%
	USD	0,6%	0,0%	0,5%	0,0%	0,5%	0,0%	0,5%	0,0%
SEYAHAT	EUR	48,1%	50,0%	47,5%	61,7%	49,2%	61,9%	48,6%	62,5%
	TRY	51,2%	48,9%	51,9%	37,6%	50,1%	36,7%	50,8%	36,5%
	USD	0,7%	1,1%	0,6%	0,7%	0,7%	1,4%	0,6%	1,0%
SAĞLIK ACİL SAĞLIK	EUR	0,0%	0,0%	0,0%	0,0%	0,0%	0,0%	0,0%	0,0%
	TRY	100,0%	100,0%	100,0%	100,0%	100,0%	100,0%	100,0%	100,0%
	USD	0,0%	0,0%	0,0%	0,0%	0,0%	0,0%	0,0%	0,0%
TAMAMLAYICI SAĞLIK	TRY	0,0%	0,0%	0,0%	0,0%	0,0%	0,0%	0,0%	0,0%
GÜNDELİK HASTANE TAZMİNATI	TRY	100,0%	0,0%	100,0%	0,0%	100,0%	0,0%	100,0%	0,0%
HASTALIK	EUR	0,0%	0,0%	0,0%	0,0%	0,0%	0,0%	0,0%	0,0%
	TRY	99,9%	0,0%	99,8%	0,0%	99,9%	0,0%	99,9%	0,0%
	USD	0,1%	0,0%	0,1%	0,0%	0,1%	0,0%	0,1%	0,0%

Tablo 7: 2013 Yılı İllere Göre Yazılan Poliçe Adedi Dağılımı**(2013 Ocak - 2013 Mayıs verisi kullanılmıştır.)**

*Verilerin Son Güncellenme Tarihi: 21.05.2015 03:19

İL	SAĞLIK		SEYAHAT		SAĞLIK ACİL SAĞLIK		HASTALIK
	Ferdi	Grup	Ferdi	Grup	Ferdi	Grup	Ferdi
ADANA	2.316	198	5.950	271	1.697	134	2.495
ADİYAMAN	163	4	398	11	160	6	215
AFYON	462	15	747	117	249	20	766
AĞRI	48	7	198	1	30	5	96
AKSARAY	141	5	1.693	220	366	13	468
AMASYA	197	8	392	3	121	9	289
ANKARA	13.913	998	38.830	2.191	4.369	372	6.205
ANTALYA	5.721	170	16.458	549	2.967	196	4.951
ARDAHAN	18	1	126	0	18	1	32
ARTVİN	89	2	126	4	59	4	386
AYDIN	1.377	98	2.641	243	1.092	79	1.589
BALIKESİR	1.672	153	5.650	277	1.080	72	1.538
BARTIN	225	10	196	49	101	10	502
BATMAN	119	5	508	4	160	4	70
BAYBURT	9	1	94	1	14	1	16
BİLECİK	151	15	293	8	274	11	310
BİNGÖL	42	1	212	0	37	3	24
BİTLİS	36	1	256	1	27	1	26
BOLU	574	20	600	34	285	18	569
BURDUR	214	4	424	190	119	28	251
BURSA	7.280	1.242	12.073	987	3.667	207	6.917
ÇANAKKALE	727	83	905	19	525	56	794
ÇANKIRI	74	0	114	1	30	3	127
ÇORUM	160	13	350	168	366	21	581
DENİZLİ	1.390	70	1.998	204	829	70	1.931
DİYARBAKIR	328	16	2.206	15	590	44	388
DÜZCE	588	32	678	399	236	21	680
EDİRNE	691	12	4.033	283	396	32	686
ELAZIĞ	271	7	461	8	142	12	268
ERZİNCAN	80	4	305	1	169	7	263
ERZURUM	392	22	710	3	289	11	840
ESKİŞEHİR	1.794	128	2.900	1.526	634	46	1.642
GAZİANTEP	1.556	45	3.056	170	1.046	105	2.971

Tablo 7: 2013 Yılı İllere Göre Yazılan Poliçe Adedi Dağılımı**(2013 Ocak - 2013 Mayıs verisi kullanılmıştır.)**

*Verilerin Son Güncellenme Tarihi: 21.05.2015 03:19

	SAĞLIK		SEYAHAT		SAĞLIK ACİL SAĞLIK		HASTALIK
GİRESUN	310	12	446	2	414	19	519
GİRNE (KIBRIS)	12	0	1	0	1	0	28
GÜMÜŞHANE	9	3	117	2	16	1	117
GÜZELYURT (KIBRIS)	0	0	0	0	0	0	1
HAKKARİ	26	2	246	0	12	1	53
HATAY	897	33	2.656	166	605	77	1.314
İÇEL	2.143	55	3.439	1.782	1.202	125	2.352
İĞDIR	23	2	153	1	42	0	35
ISPARTA	299	4	750	41	240	25	575
İSTANBUL	108.775	10.921	254.651	16.595	18.266	1.547	23.261
İZMİR	11.806	1.513	46.353	10.787	4.990	302	6.840
K.MARAŞ	321	12	921	45	369	32	817
KARABÜK	175	9	339	76	178	13	465
KARAMAN	361	3	432	2	307	11	221
KARS	81	6	332	0	43	2	255
KASTAMONU	409	7	204	0	159	10	726
KAYSERİ	786	30	2.195	45	1.594	58	1.870
KİLİS	36	1	152	0	27	2	136
KIRIKKALE	106	2	257	8	77	12	242
KIRKLARELİ	591	36	1.193	93	412	25	1.344
KIRŞEHİR	76	3	300	4	65	8	390
KOCAELİ	4.111	425	4.642	505	1.547	143	3.641
KONYA	1.903	49	2.451	154	1.321	97	2.506
KÜTAHYA	267	41	503	297	689	18	638
LEFKOŞE (KIBRIS)	76	2	0	0	1	0	46
MAGUSA (KIBRIS)	0	0	0	0	0	0	14
MALATYA	183	10	697	54	250	15	367
MANİSA	1.619	87	1.911	58	1.050	78	1.500
MARDİN	233	11	681	6	191	11	250
MUĞLA	3.497	318	3.021	84	1.532	143	2.500
MUŞ	26	2	135	1	37	4	60
NEVŞEHİR	158	4	503	4	253	14	369
NİGDE	126	3	144	5	260	10	261
ORDU	653	25	679	71	572	27	584

Tablo 7: 2013 Yılı İllere Göre Yazılan Poliçe Adedi Dağılımı

(2013 Ocak - 2013 Mayıs verisi kullanılmıştır.)

*Verilerin Son Güncellenme Tarihi: 21.05.2015 03:19

	SAĞLIK		SEYAHAT		SAĞLIK ACİL SAĞLIK		HASTALIK
OSMANİYE	327	6	371	13	169	13	234
RİZE	213	13	432	14	276	9	951
SAKARYA	1.611	128	1.384	118	986	80	2.023
SAMSUN	916	57	2.246	40	866	89	1.336
ŞANLIURFA	629	11	669	64	613	39	476
SİİRT	14	2	169	0	37	0	58
SİNOP	76	4	216	9	75	4	99
ŞIRNAK	18	3	274	2	45	1	73
SİVAS	166	9	466	17	168	10	235
TEKİRDAĞ	2.274	144	2.570	812	798	75	2.576
TOKAT	208	23	356	6	195	10	451
TRABZON	765	34	1.628	21	578	32	1.207
TUNCELİ	13	2	116	1	9	0	34
UŞAK	751	5	524	10	651	25	361
VAN	171	11	1.173	23	125	6	184
YALOVA	385	56	615	10	227	25	571
YOZGAT	67	12	284	27	77	6	329
YURTDIŞI	453	5	799	98	10	0	6
ZONGULDAK	934	29	704	65	438	23	1.091

Tablo 8: Poliçe Durumuna Göre Yıllar Bazında Yazılan Poliçe Adedi Dağılımı

(2009 Ocak - 2013 Mayıs verisi kullanılmıştır.

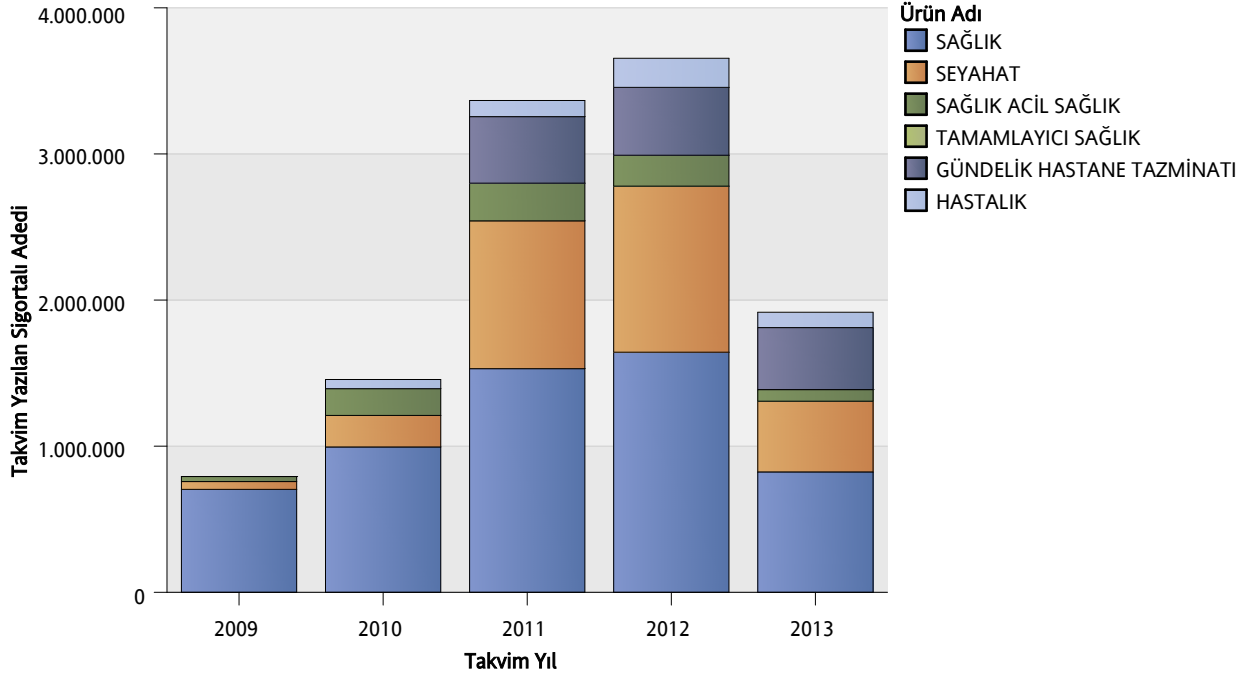
***Verilerin Son Güncellenme Tarihi: 21.05.2015 03:19**

		2009	2010	2011	2012	2013
GÜNDELİK HASTANE TAZMİNATI	İPTAL	0,0%	0,0%	0%	1%	0%
	MERİ	0,0%	0,0%	100%	99%	100%
HASTALIK	İPTAL	58%	28%	20%	10%	11%
	MERİ	42%	72%	80%	90%	89%
SAĞLIK	İPTAL	15%	12%	9%	11%	10%
	MERİ	85%	88%	91%	89%	90%
SAĞLIK ACİL SAĞLIK	İPTAL	14%	18%	21%	19%	18%
	MERİ	86%	82%	79%	81%	82%
SEYAHAT	İPTAL	5%	7%	7%	7%	6%
	MERİ	95%	93%	93%	93%	94%
TAMAMLAYICI SAĞLIK	MERİ	100%	0,0%	0,0%	0,0%	0,0%

Grafik 1: Yazılan Sigortalı Sayısı Dağılımı

(2009 Ocak - 2013 Mayıs verisi kullanılmıştır.)

*Verilerin Son Güncellenme Tarihi: 21.05.2015 03:19

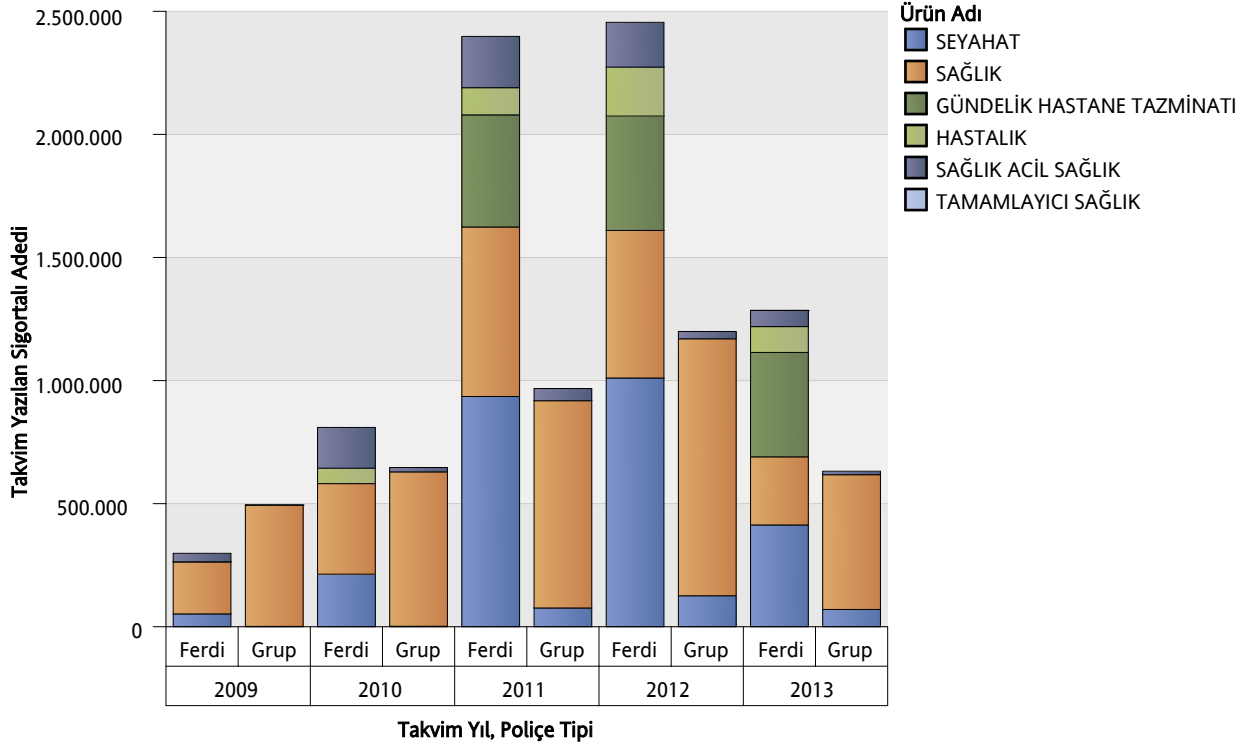


ÜRÜN GRUBU	2009	2010	2011	2012	2013
SAĞLIK	704.433	994.747	1.530.585	1.643.179	823.923
SEYAHAT	53.526	215.688	1.011.635	1.136.414	483.818
SAĞLIK ACİL SAĞLIK	34.352	183.263	257.789	211.523	79.745
TAMAMLAYICI SAĞLIK	0	0	0	0	0
GÜNDELİK HASTANE TAZMİNATI	0	0	455.398	464.536	424.093
HASTALIK	83	62.708	110.311	199.056	105.048

Grafik 2: Ürün Grubu ve Poliçe Tipine Göre Yazılan Sigortalı Sayısı Dağılımı

(2009 Ocak - 2013 Mayıs verisi kullanılmıştır.)

*Verilerin Son Güncellenme Tarihi: 21.05.2015 03:19

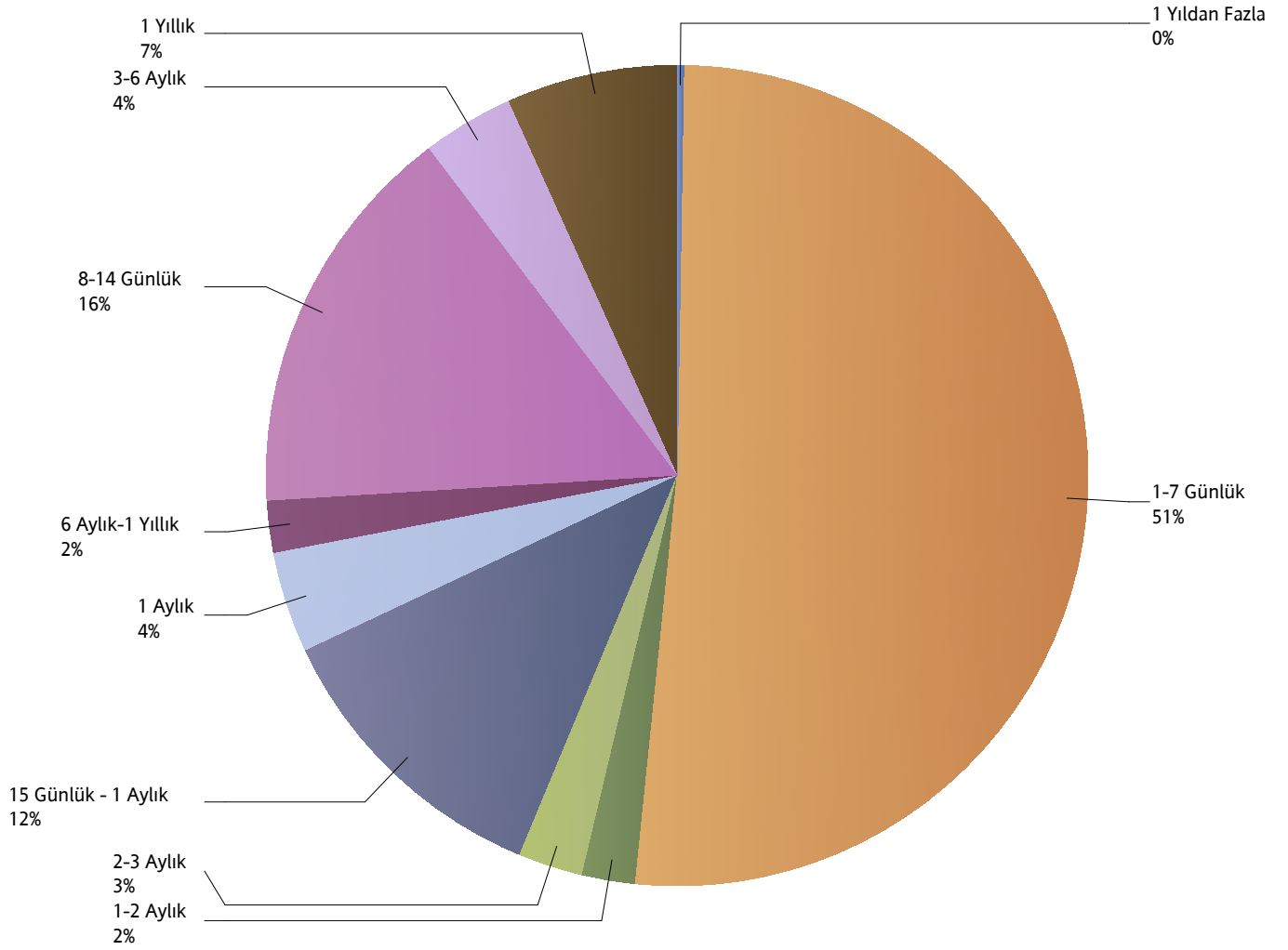


ÜRÜN GRUBU	2009		2010		2011		2012		2013	
	Ferdî	Grup	Ferdî	Grup	Grup	Ferdî	Ferdî	Grup	Ferdî	Grup
SAĞLIK	211.669	492.764	367.722	627.025	841.919	688.666	599.375	1.043.804	276.598	547.325
SEYAHAT	52.122	1.404	213.668	2.020	76.332	935.303	1.010.527	125.887	413.538	70.280
SAĞLIK ACİL SAĞLIK	34.351	1	165.439	17.824	49.407	208.382	181.757	29.766	65.640	14.105
TAMAMLAYICI SAĞLIK	0	0	0	0	0	0	0	0	0	0
GÜNDELİK HASTANE TAZMİNATI	0	0	0	0	0	455.398	464.536	0	424.093	0
HASTALIK	83	0	62.708	0	0	110.311	199.056	0	105.048	0

Grafik 3: Yazılan Seyahat Sigortalarında Vade Dağılımı

(2013 Ocak - 2013 Mayıs verisi kullanılmıştır.)

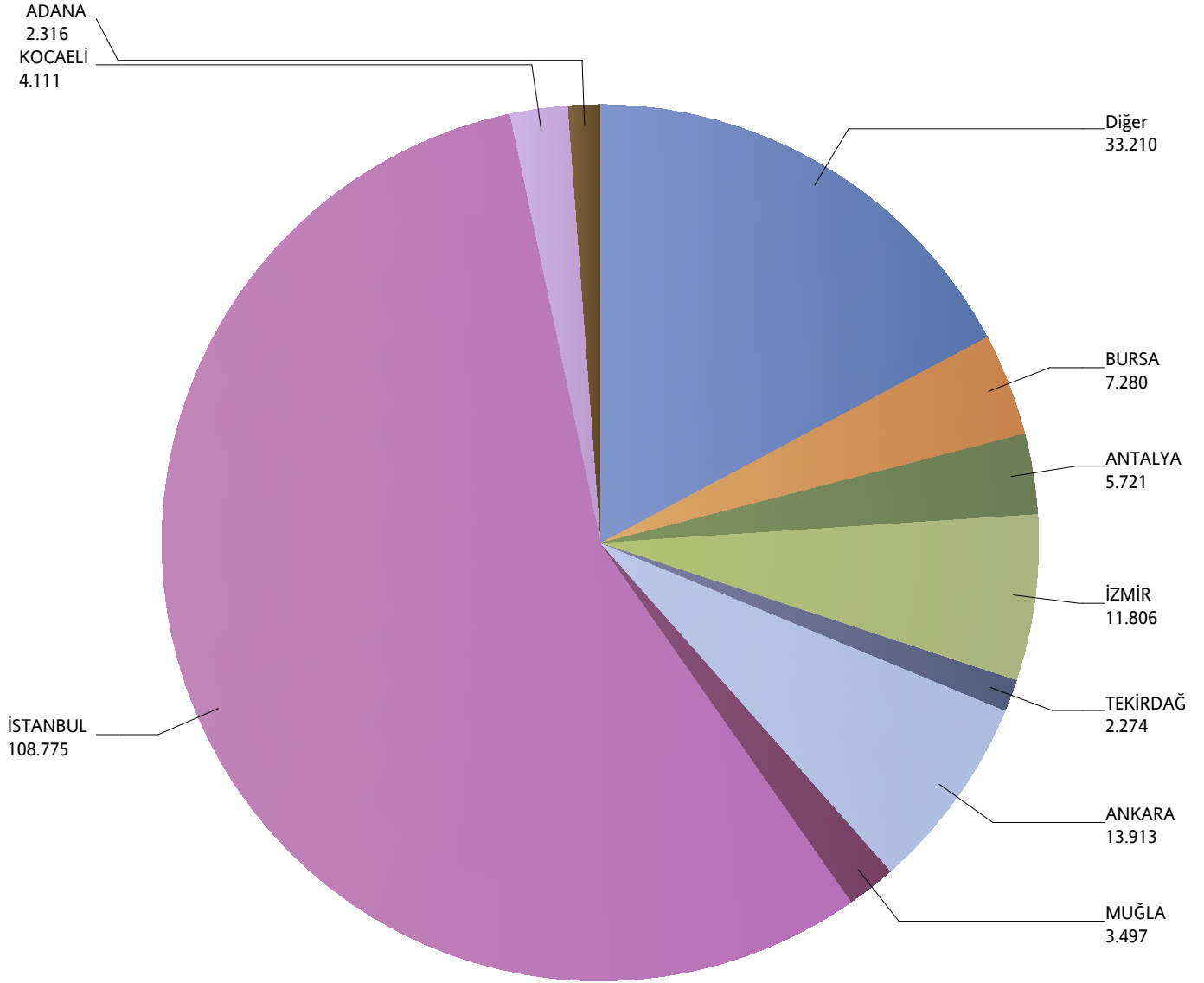
*Verilerin Son Güncellenme Tarihi: 21.05.2015 03:19



Grafik 4: Yazılan Bireysel Sağlık Sigortaları Poliçe Adetlerinin 2013 Yılı İller Dağılımı

(2013 Ocak - 2013 Mayıs verisi kullanılmıştır.)

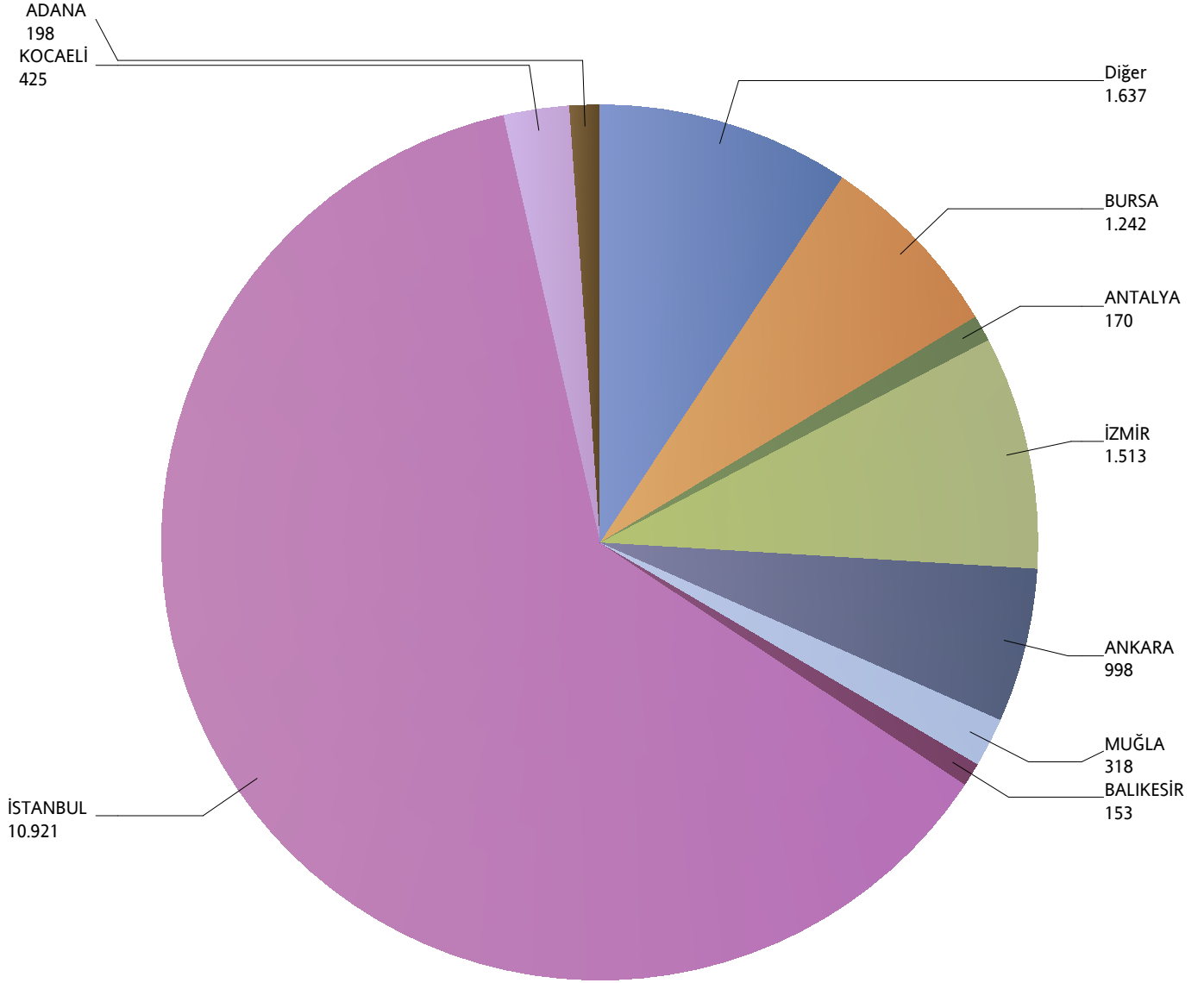
*Verilerin Son Güncellenme Tarihi: 21.05.2015 03:19



Grafik 5: Yazılan Kurumsal Sağlık Sigortaları Poliçe Adetlerinin 2013 Yılı İller Dağılımı

(2013 Ocak - 2013 Mayıs verisi kullanılmıştır.)

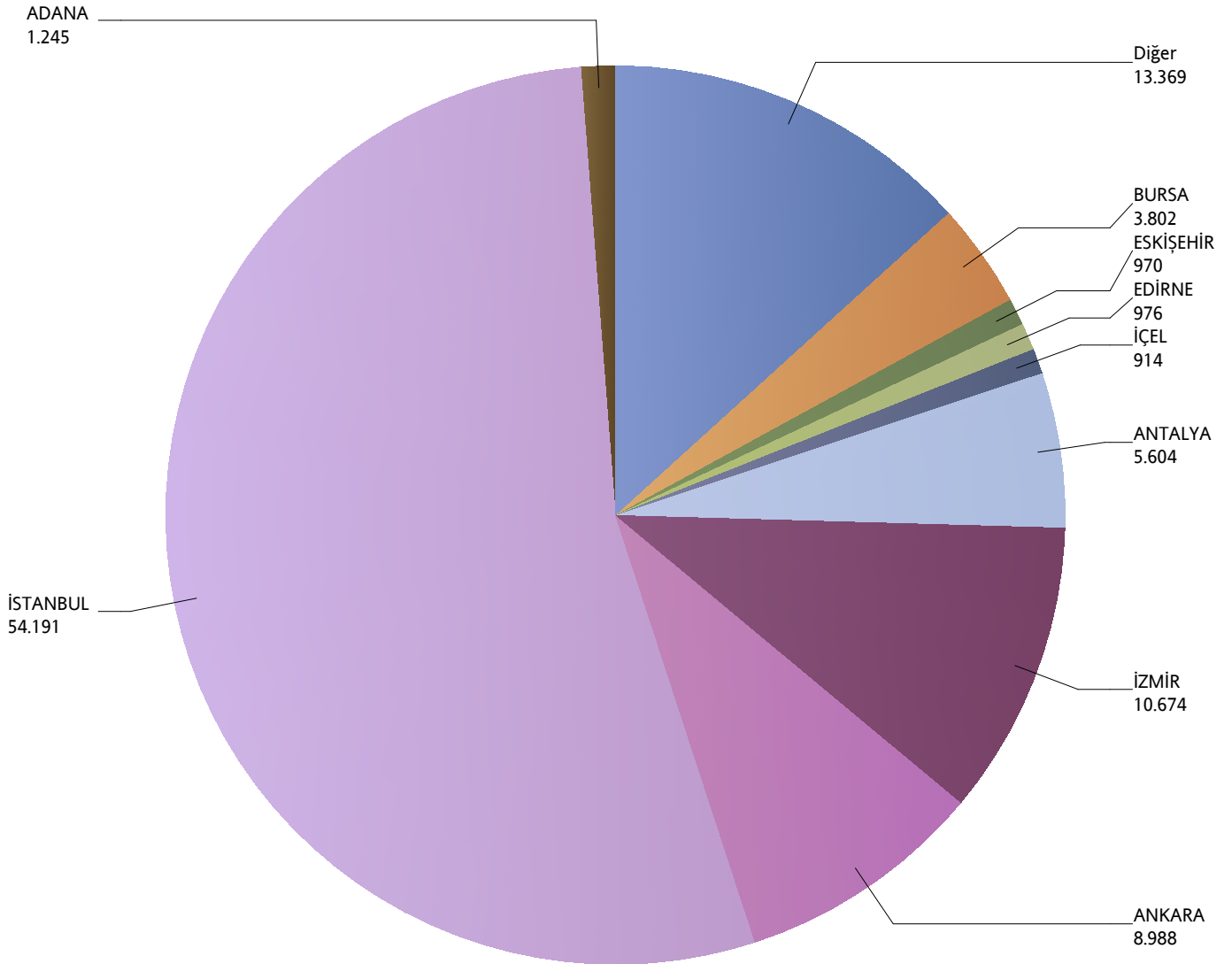
*Verilerin Son Güncellenme Tarihi: 21.05.2015 03:19



Grafik 6: Yazılan Bireysel Seyahat Sigortaları Poliçe Adetlerinin 2013 Yılı İller Dağılımı

(2013 Ocak - 2013 Mayıs verisi kullanılmıştır.)

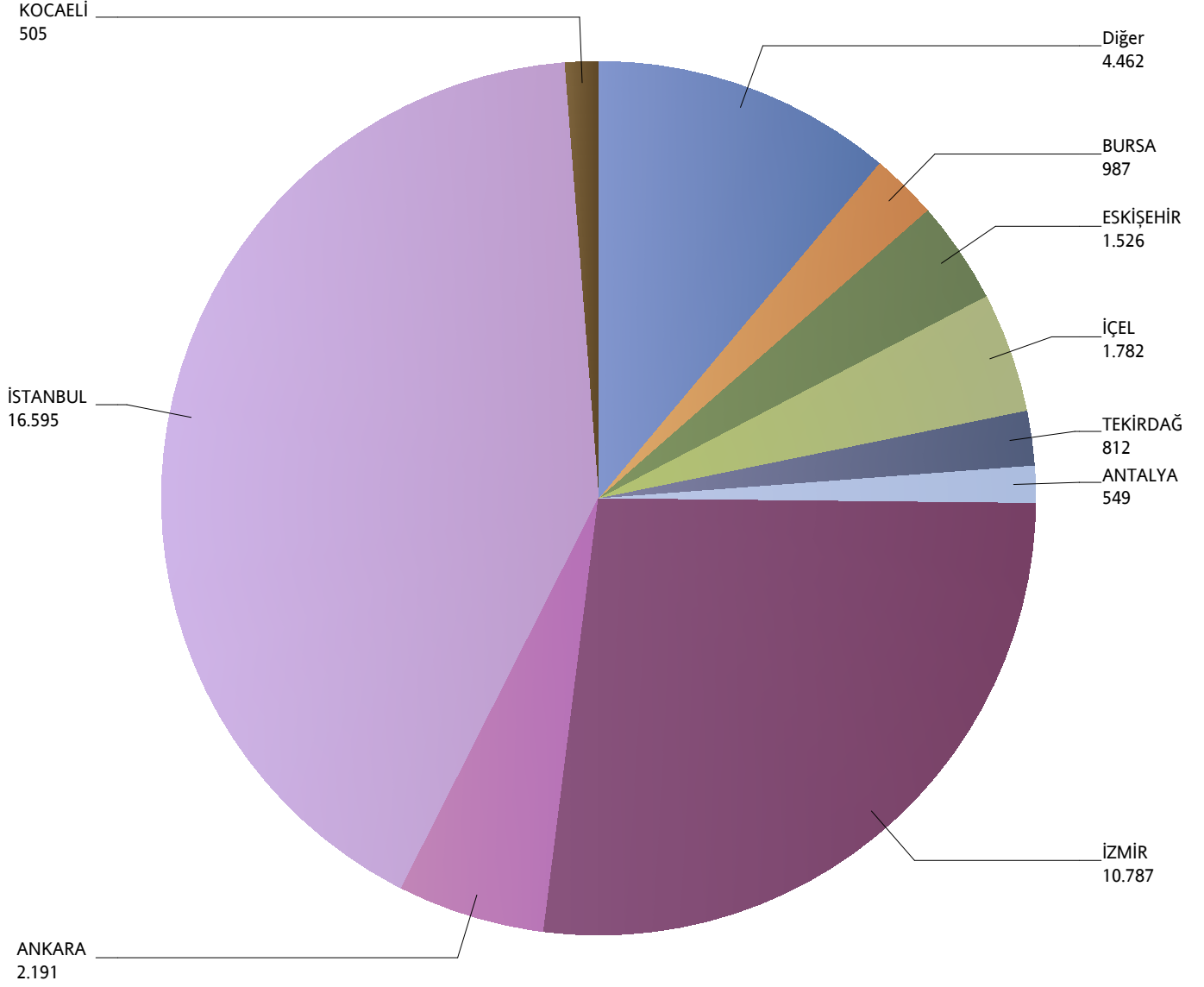
*Verilerin Son Güncellenme Tarihi: 21.05.2015 03:19



Grafik 7: Yazılan Kurumsal Seyahat Sigortaları Poliçe Adetlerinin 2013 Yılı İller Dağılımı

(2013 Ocak - 2013 Mayıs verisi kullanılmıştır.)

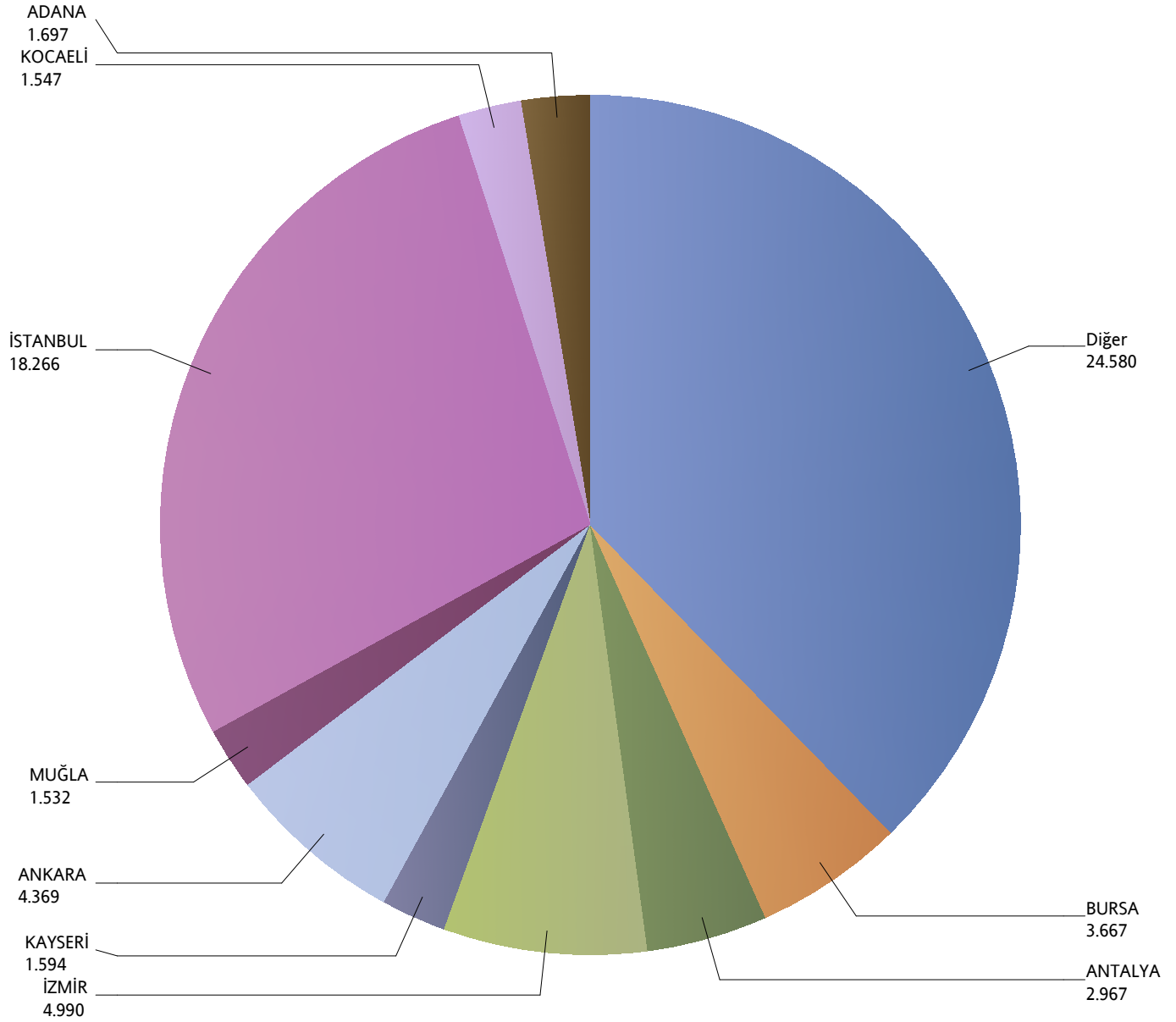
*Verilerin Son Güncellenme Tarihi: 21.05.2015 03:19



Grafik 8: Yazılan Bireysel Acil Sağlık Sigortaları Poliçe Adetlerinin 2013 Yılı İller Dağılımı

(2013 Ocak - 2013 Mayıs verisi kullanılmıştır.)

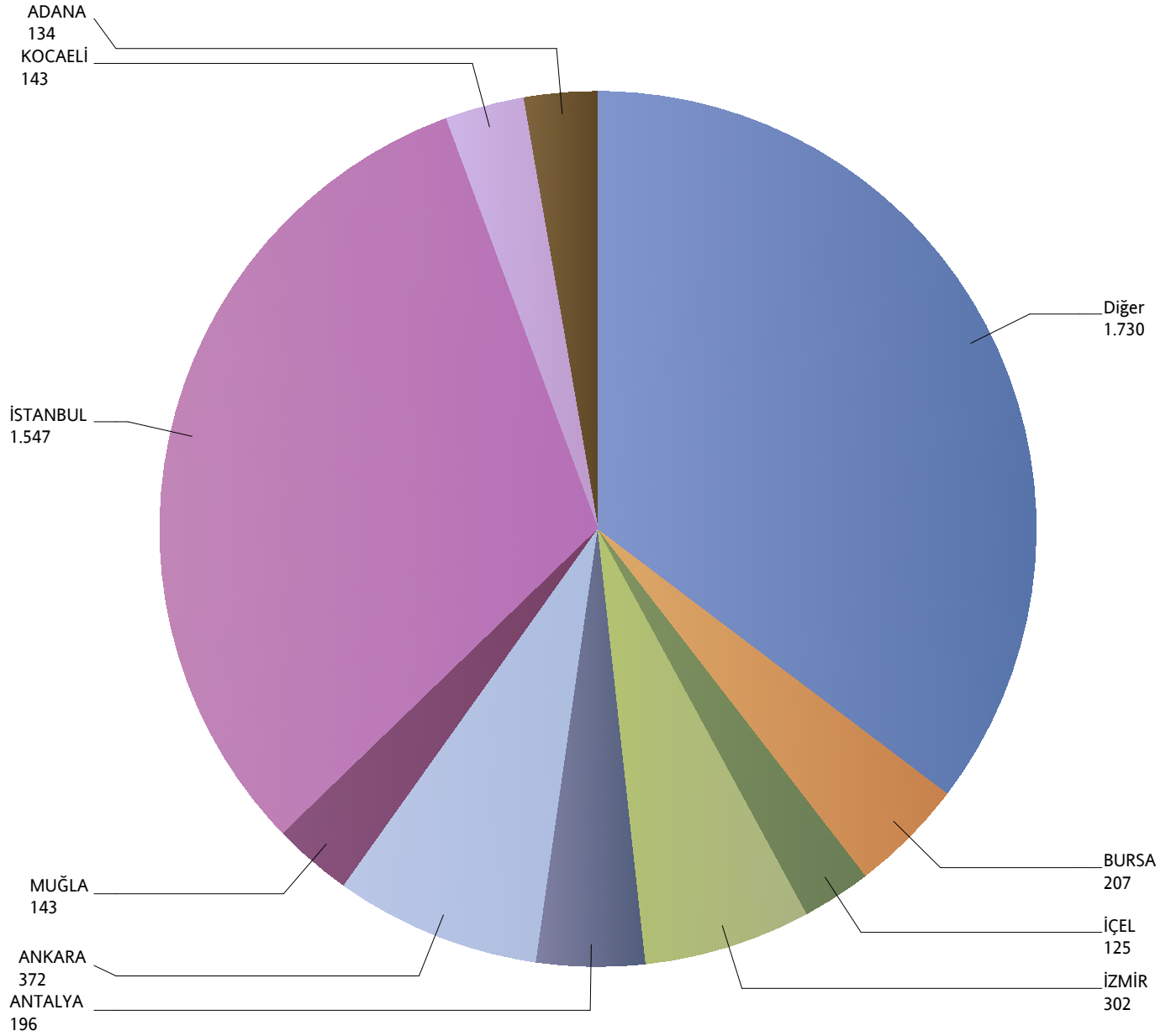
*Verilerin Son Güncellenme Tarihi: 21.05.2015 03:19



Grafik 9: Yazılan Kurumsal Acil Seyahat Sigortaları Poliçe Adetlerinin 2013 Yılı İller Dağılımı

(2013 Ocak - 2013 Mayıs verisi kullanılmıştır.)

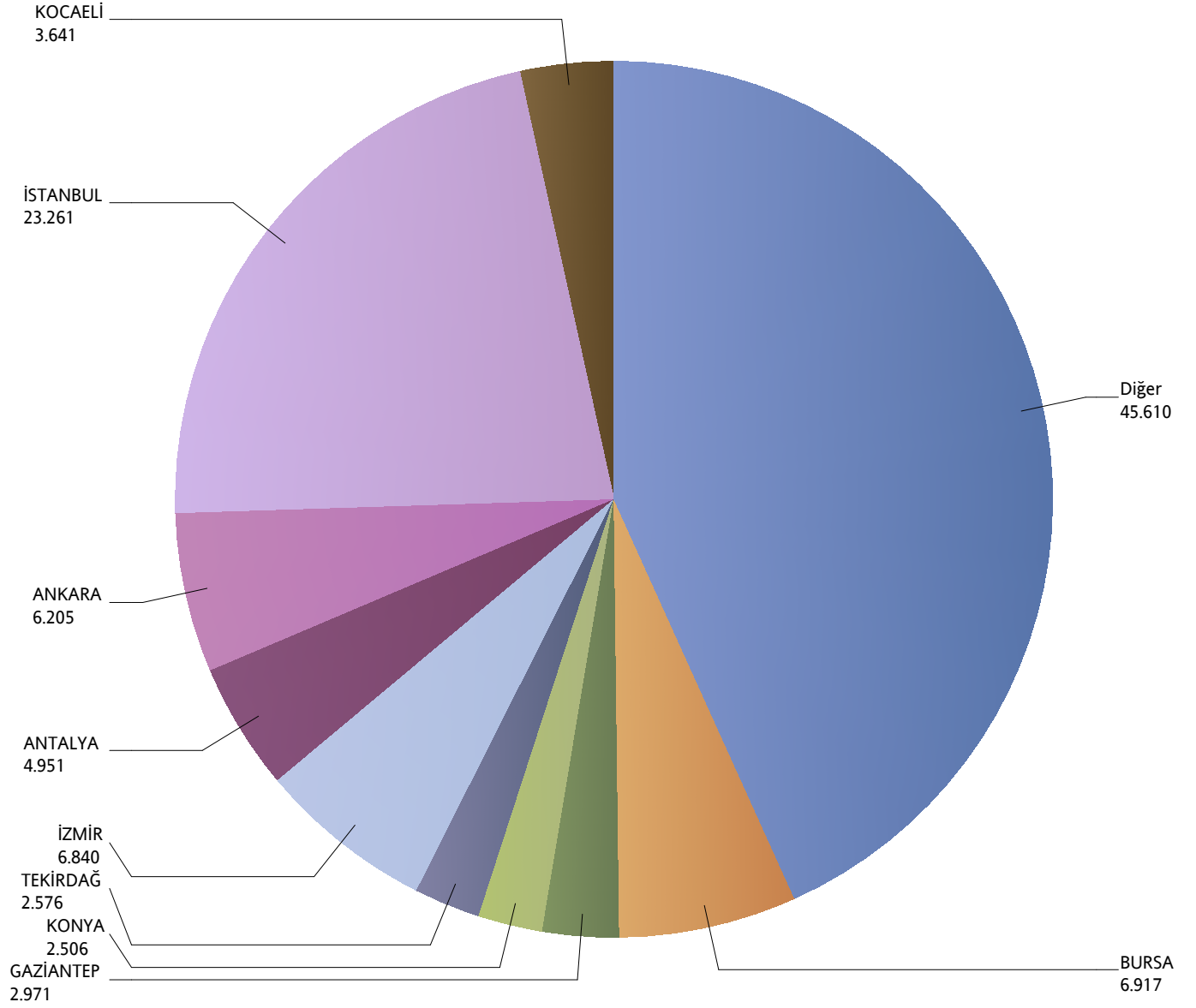
*Verilerin Son Güncellenme Tarihi: 21.05.2015 03:19



Grafik 10: Yazılan Bireysel Hastalık Sigortaları Poliçe Adetlerinin 2013 Yılı İller Dağılımı

(2013 Ocak - 2013 Mayıs verisi kullanılmıştır.)

*Verilerin Son Güncellenme Tarihi: 21.05.2015 03:19



Grafik 11: Yazılan Bireysel Gündelik Hastane Tazminatı Sigortaları Poliçe Adetlerinin 2013 Yılı İller Dağılımı

(2013 Ocak - 2013 Mayıs verisi kullanılmıştır.)

*Verilerin Son Güncellenme Tarihi: 21.05.2015 03:19

