

Nisan  
2013

SAGMER İstatistikleri



Sigorta  
**Bilgi ve Gözetim**  
Merkezi

**Tablo 1: Ödeme Yöntemine Göre Yazılan Poliçe Adedi Dağılımı**

\*Verilerin Son Güncellenme Tarihi: 21.05.2015 03:19

ÜRÜN GRUBU	ÖDEME TİPİ	2012				2013			
		Nisan		Ocak - Nisan		Nisan		Ocak - Nisan	
		Ferdi	Grup	Ferdi	Grup	Ferdi	Grup	Ferdi	Grup
SAĞLIK	BANKAYA ÖDEME	0,9%	29,3%	1,4%	31,7%	4,4%	1,6%	5,6%	2,6%
	ÇEK	0,0%	0,0%	0,0%	0,0%	0,0%	0,0%	0,0%	0,0%
	DIĞER	10,2%	1,7%	11,6%	1,0%	10,4%	2,0%	13,3%	1,3%
	EFT	0,4%	0,1%	0,5%	0,3%	1,2%	0,2%	1,6%	0,3%
	HAVALE	25,0%	2,7%	27,2%	5,6%	22,0%	3,6%	20,1%	7,4%
	HESAPTAN ÇEKİM	2,4%	0,0%	1,3%	0,0%	2,0%	0,0%	1,2%	0,0%
	KREDİ KARTI	51,8%	8,7%	48,7%	7,9%	52,3%	11,1%	49,8%	12,1%
	NAKİT	9,3%	57,5%	9,2%	53,5%	7,6%	81,5%	8,4%	76,3%
	OTOMATİK ÖDEME	0,0%	0,0%	0,0%	0,0%	0,0%	0,0%	0,0%	0,0%
	SENET	0,0%	0,0%	0,0%	0,0%	0,0%	0,0%	0,0%	0,0%
SEYAHAT	BANKAYA ÖDEME	0,5%	0,0%	0,4%	0,0%	0,0%	0,0%	0,0%	0,0%
	ÇEK	0,0%	0,0%	0,0%	0,0%	0,0%	0,0%	0,0%	0,0%
	DIĞER	3,5%	0,8%	3,9%	0,4%	3,7%	0,8%	3,7%	0,7%
	EFT	17,2%	0,1%	15,6%	0,2%	19,7%	0,0%	21,8%	0,0%
	HAVALE	0,0%	0,0%	0,0%	0,0%	0,0%	0,0%	0,0%	0,0%
	HESAPTAN ÇEKİM	1,0%	0,0%	1,1%	0,0%	0,9%	0,0%	0,9%	0,0%
	KREDİ KARTI	9,8%	3,7%	10,2%	6,8%	12,7%	8,0%	14,4%	10,4%
	NAKİT	67,9%	95,5%	68,8%	92,6%	63,0%	91,2%	59,1%	88,9%
	OTOMATİK ÖDEME	0,1%	0,0%	0,0%	0,0%	0,0%	0,0%	0,0%	0,0%
SAĞLIK ACİL SAĞLIK	BANKAYA ÖDEME	0,7%	0,0%	2,4%	0,0%	0,7%	0,0%	1,4%	0,0%
	DIĞER	0,0%	0,0%	0,0%	0,0%	0,0%	0,0%	0,0%	0,0%
	EFT	0,0%	0,0%	0,0%	0,0%	0,0%	0,0%	0,0%	0,0%
	HAVALE	0,0%	0,0%	0,0%	0,0%	0,0%	0,0%	0,0%	0,0%
	HESAPTAN ÇEKİM	0,0%	0,0%	0,0%	0,0%	0,0%	0,0%	0,0%	0,0%
	KREDİ KARTI	55,9%	91,9%	62,1%	95,7%	49,4%	77,4%	51,2%	87,8%
	NAKİT	14,6%	8,1%	9,3%	4,2%	13,9%	5,1%	9,3%	7,6%
	OTOMATİK ÖDEME	28,8%	0,0%	26,2%	0,0%	35,9%	17,6%	38,0%	4,6%
TAMAMLAYICI SAĞLIK	KREDİ KARTI	0,0%	0,0%	0,0%	0,0%	0,0%	0,0%	0,0%	0,0%
GÜNDELİK HASTANE TAZMİNATI	NAKİT	100,0%	0,0%	100,0%	0,0%	100,0%	0,0%	100,0%	0,0%
HASTALIK	BANKAYA ÖDEME	0,1%	0,0%	0,1%	0,0%	0,1%	0,0%	0,1%	0,0%
	DIĞER	0,0%	0,0%	0,0%	0,0%	0,0%	0,0%	0,0%	0,0%
	EFT	0,0%	0,0%	0,0%	0,0%	0,0%	0,0%	0,0%	0,0%
	HAVALE	39,2%	0,0%	33,8%	0,0%	25,2%	0,0%	21,2%	0,0%
	HESAPTAN ÇEKİM	0,5%	0,0%	0,8%	0,0%	0,2%	0,0%	0,4%	0,0%





**Tablo 3: Yenileme Yapısına Göre Yazılan Poliçe Adetleri Dağılımı**

\*Verilerin Son Güncellenme Tarihi: 21.05.2015 03:19

ÜRÜN GRUBU	YENİLEME TİPİ	2012				2013			
		Nisan		Ocak - Nisan		Nisan		Ocak - Nisan	
		Ferdi	Grup	Ferdi	Grup	Ferdi	Grup	Ferdi	Grup
SAĞLIK	Geçiş	1,9%	0,1%	1,9%	0,1%	5,0%	0,1%	3,1%	0,1%
	Yeni İş	44,9%	68,2%	45,5%	62,9%	37,4%	90,5%	34,9%	80,9%
	Yenileme	53,2%	31,8%	52,6%	37,0%	57,5%	9,4%	62,0%	19,0%
SEYAHAT	Geçiş	0,1%	0,0%	0,1%	0,0%	1,3%	0,0%	0,9%	0,0%
	Yeni İş	94,6%	97,0%	93,9%	95,8%	92,5%	97,1%	90,1%	97,1%
	Yenileme	5,4%	3,0%	6,0%	4,2%	6,3%	2,9%	9,0%	2,9%
SAĞLIK ACİL SAĞLIK	Geçiş	0,0%	0,0%	0,0%	0,0%	0,0%	0,0%	0,0%	0,0%
	Yeni İş	89,8%	82,6%	91,5%	83,8%	85,9%	76,1%	85,0%	69,9%
	Yenileme	10,2%	17,4%	8,5%	16,2%	14,1%	23,9%	15,0%	30,1%
TAMAMLAYICI SAĞLIK	Yenileme	0,0%	0,0%	0,0%	0,0%	0,0%	0,0%	0,0%	0,0%
GÜNDELİK HASTANE TAZMİNATI	Yeni İş	100,0%	0,0%	100,0%	0,0%	100,0%	0,0%	100,0%	0,0%
HASTALIK	Geçiş	0,0%	0,0%	0,0%	0,0%	0,0%	0,0%	0,0%	0,0%
	Yeni İş	96,1%	0,0%	96,3%	0,0%	97,2%	0,0%	95,3%	0,0%
	Yenileme	3,9%	0,0%	3,7%	0,0%	2,7%	0,0%	4,6%	0,0%

**Tablo 4: Sağlık Sigortalarında Yenileme Yılına Göre Yazılan Poliçe Adedi Dağılımı**

\*Verilerin Son Güncellenme Tarihi: 21.05.2015 03:19

ÜRÜN GRUBU	YENİLEME YILI	2012				2013			
		Nisan		Ocak - Nisan		Nisan		Ocak - Nisan	
		Ferdi	Grup	Ferdi	Grup	Ferdi	Grup	Ferdi	Grup
SAĞLIK	0-4	81,8%	86,2%	82,3%	83,3%	78,2%	96,7%	77,6%	92,9%
	5-10	12,6%	13,5%	12,0%	16,1%	15,6%	3,0%	15,6%	6,3%
	11-20	5,5%	0,3%	5,6%	0,5%	6,0%	0,4%	6,5%	0,7%
	20<	0,1%	0,0%	0,1%	0,1%	0,2%	0,0%	0,3%	0,1%

**Tablo 5: Vade Yapısına Göre Yazılan Poliçe Adedi Dağılımı**

\*Verilerin Son Güncellenme Tarihi: 21.05.2015 03:19

ÜRÜN GRUBU	VADE SÜRESİ (AY)	2012				2013			
		Nisan		Ocak - Nisan		Nisan		Ocak - Nisan	
		Ferdi	Grup	Ferdi	Grup	Ferdi	Grup	Ferdi	Grup
SAĞLIK	1	26,3%	8,4%	28,3%	14,4%	23,9%	7,2%	21,7%	15,9%
	2-6	14,3%	39,9%	12,8%	46,1%	14,5%	41,8%	14,1%	49,3%
	7-12	59,4%	51,8%	58,9%	39,5%	61,6%	51,0%	64,2%	34,8%
SEYAHAT	1	99,4%	99,9%	99,0%	99,9%	99,1%	99,9%	99,0%	99,9%
	2-6	0,4%	0,0%	0,8%	0,1%	0,7%	0,1%	0,8%	0,1%
	7-12	0,2%	0,0%	0,2%	0,0%	0,2%	0,0%	0,2%	0,0%
SAĞLIK ACİL SAĞLIK	1	52,8%	0,2%	49,7%	0,5%	58,6%	17,9%	58,9%	4,9%
	2-6	5,1%	1,1%	3,9%	0,9%	3,2%	1,0%	2,5%	0,7%
	7-12	42,1%	98,7%	46,4%	98,6%	38,3%	81,1%	38,6%	94,4%
TAMAMLAYICI SAĞLIK	2-6	0,0%	0,0%	0,0%	0,0%	0,0%	0,0%	0,0%	0,0%
GÜNDELİK HASTANE TAZMİNATI	1	100,0%	0,0%	100,0%	0,0%	100,0%	0,0%	100,0%	0,0%
HASTALIK	1	96,0%	0,0%	93,6%	0,0%	95,0%	0,0%	94,5%	0,0%
	2-6	3,0%	0,0%	5,9%	0,0%	1,8%	0,0%	3,4%	0,0%
	7-12	1,0%	0,0%	0,5%	0,0%	3,2%	0,0%	2,1%	0,0%

**Tablo 6: Döviz Tipine Göre Yazılan Poliçe Adedi Dağılımı**

\*Verilerin Son Güncellenme Tarihi: 21.05.2015 03:19

ÜRÜN GRUBU	DÖVİZ TİPİ	2012				2013			
		Nisan		Ocak - Nisan		Nisan		Ocak - Nisan	
		Ferdi	Grup	Ferdi	Grup	Ferdi	Grup	Ferdi	Grup
SAĞLIK	TRY	99,4%	100,0%	99,5%	100,0%	99,5%	100,0%	99,6%	100,0%
	USD	0,6%	0,0%	0,5%	0,0%	0,5%	0,0%	0,4%	0,0%
SEYAHAT	EUR	45,0%	55,5%	47,3%	67,4%	44,3%	51,7%	48,4%	62,9%
	TRY	54,5%	44,0%	52,2%	32,1%	55,2%	48,1%	51,1%	36,4%
	USD	0,5%	0,5%	0,6%	0,5%	0,5%	0,3%	0,5%	0,6%
SAĞLIK ACİL SAĞLIK	EUR	0,0%	0,0%	0,0%	0,0%	0,0%	0,0%	0,0%	0,0%
	TRY	100,0%	99,9%	100,0%	100,0%	100,0%	100,0%	100,0%	100,0%
	USD	0,0%	0,1%	0,0%	0,0%	0,0%	0,0%	0,0%	0,0%
TAMAMLAYICI SAĞLIK	TRY	0,0%	0,0%	0,0%	0,0%	0,0%	0,0%	0,0%	0,0%
GÜNDELİK HASTANE TAZMİNATI	TRY	100,0%	0,0%	100,0%	0,0%	100,0%	0,0%	100,0%	0,0%
HASTALIK	EUR	0,0%	0,0%	0,0%	0,0%	0,0%	0,0%	0,0%	0,0%
	TRY	99,8%	0,0%	99,8%	0,0%	99,8%	0,0%	99,9%	0,0%
	USD	0,2%	0,0%	0,1%	0,0%	0,2%	0,0%	0,1%	0,0%



**Tablo 7: 2013 Yılı İllere Göre Yazılan Poliçe Adedi Dağılımı****( 2013 Ocak - 2013 Nisan verisi kullanılmıştır.)**

\*Verilerin Son Güncellenme Tarihi: 21.05.2015 03:19

İL	SAĞLIK		SEYAHAT		SAĞLIK ACİL SAĞLIK		HASTALIK
	Ferdi	Grup	Ferdi	Grup	Ferdi	Grup	Ferdi
ADANA	1.814	175	4.705	129	1.387	118	1.899
ADYAMAN	81	4	306	1	135	5	154
AFYON	314	15	575	64	197	16	647
AĞRI	38	7	180	0	24	3	82
AKSARAY	115	4	1.083	218	314	14	391
AMASYA	146	7	290	3	102	8	214
ANKARA	10.935	869	29.842	1.106	3.612	273	4.634
ANTALYA	4.459	165	10.854	204	2.420	165	3.979
ARDAHAN	4	1	117	0	18	0	26
ARTVİN	72	2	110	2	53	4	312
AYDIN	1.025	76	2.099	142	912	53	1.217
BALIKESİR	1.177	122	4.746	219	827	52	1.142
BARTIN	150	10	159	3	84	7	381
BATMAN	99	5	438	2	130	2	53
BAYBURT	3	1	88	0	13	1	13
BİLECİK	126	14	243	1	259	5	214
BİNGÖL	29	1	179	1	31	2	20
BİTLİS	24	1	230	1	21	1	17
BOLU	238	20	471	13	253	19	391
BURDUR	156	4	319	46	105	14	191
BURSA	5.656	1.097	8.271	537	3.112	143	5.207
ÇANAKKALE	553	58	596	6	433	42	683
ÇANKIRI	66	0	96	0	24	2	99
ÇORUM	110	11	268	97	301	18	444
DENİZLİ	1.133	62	1.539	130	673	55	1.399
DİYARBAKIR	238	12	1.925	9	496	35	282
DÜZCE	242	30	568	103	211	16	476
EDİRNE	563	11	3.057	189	299	28	587
ELAZIĞ	205	7	390	1	126	6	226
ERZİNCAN	71	5	269	0	148	5	198
ERZURUM	345	19	630	2	260	9	597
ESKİŞEHİR	1.462	99	1.930	636	525	38	1.272
GAZİANTEP	1.267	45	2.388	25	891	78	2.274

**Tablo 7: 2013 Yılı İllere Göre Yazılan Poliçe Adedi Dağılımı****( 2013 Ocak - 2013 Nisan verisi kullanılmıştır.)**

\*Verilerin Son Güncellenme Tarihi: 21.05.2015 03:19

	SAĞLIK		SEYAHAT		SAĞLIK ACİL SAĞLIK		HASTALIK
GİRESUN	249	12	380	1	334	17	394
GİRNE (KIBRIS)	9	0	0	0	1	0	16
GÜMÜŞHANE	6	3	106	0	15	0	93
GÜZELYURT (KIBRIS)	0	0	0	0	0	0	0
HAKKARİ	18	2	232	0	9	1	47
HATAY	672	30	2.121	79	462	54	920
İÇEL	1.648	47	2.525	687	972	90	1.726
İĞDIR	13	2	117	1	41	0	25
ISPARTA	243	5	578	34	189	20	456
İSTANBUL	86.767	9.531	200.460	9.414	15.339	1.179	18.125
İZMİR	9.132	1.246	35.679	7.049	4.120	243	5.252
K.MARAŞ	227	12	742	31	306	26	581
KARABÜK	121	7	207	28	142	10	350
KARAMAN	311	3	384	0	256	7	181
KARS	42	6	289	0	32	1	200
KASTAMONU	154	7	119	0	120	9	544
KAYSERİ	584	30	1.758	28	1.265	35	1.364
KİLİS	24	1	128	0	22	2	94
KIRIKKALE	69	1	208	3	66	10	175
KIRKLARELİ	459	32	843	64	298	22	1.003
KIRŞEHİR	55	3	259	2	59	5	299
KOCAELİ	3.104	386	3.777	288	1.326	114	2.748
KONYA	1.434	43	2.042	87	984	71	1.933
KÜTAHYA	217	30	376	117	626	17	557
LEFKOŞE (KIBRIS)	59	1	0	0	1	0	41
MAGUSA (KIBRIS)	0	0	0	0	0	0	8
MALATYA	134	7	538	1	138	14	299
MANİSA	1.069	84	1.563	19	848	54	1.121
MARDİN	180	9	599	2	151	9	199
MUĞLA	2.752	249	2.348	33	1.287	122	1.904
MUŞ	18	2	117	1	34	2	53
NEVŞEHİR	106	4	390	1	218	11	295
NİGDE	99	3	113	3	195	8	217
ORDU	521	25	559	18	479	19	439

**Tablo 7: 2013 Yılı İllere Göre Yazılan Poliçe Adedi Dağılımı**

( 2013 Ocak - 2013 Nisan verisi kullanılmıştır.)

\*Verilerin Son Güncellenme Tarihi: 21.05.2015 03:19

	SAĞLIK		SEYAHAT		SAĞLIK ACİL SAĞLIK		HASTALIK
OSMANİYE	233	6	316	1	140	11	185
RİZE	142	13	363	9	228	8	784
SAKARYA	1.231	105	1.093	71	884	56	1.588
SAMSUN	696	48	1.698	29	706	63	985
ŞANLIURFA	498	10	548	42	531	33	358
SİİRT	10	1	140	0	36	1	48
SİNOP	65	4	155	4	60	4	86
ŞIRNAK	12	3	253	1	37	1	56
SİVAS	125	8	380	6	130	10	155
TEKİRDAĞ	1.761	116	1.903	337	672	69	2.001
TOKAT	143	20	212	3	167	9	377
TRABZON	567	32	1.308	4	515	29	937
TUNCELİ	11	2	96	0	8	0	31
UŞAK	556	5	402	7	561	21	272
VAN	124	10	1.031	2	79	5	145
YALOVA	308	51	506	5	188	17	442
YOZGAT	47	8	242	22	66	4	246
YURTDIŞI	400	5	607	6	10	0	6
ZONGULDAK	600	27	577	6	355	15	786

**Tablo 8: Poliçe Durumuna Göre Yıllar Bazında Yazılan Poliçe Adedi Dağılımı**

**(2009 Ocak - 2013 Nisan verisi kullanılmıştır.**

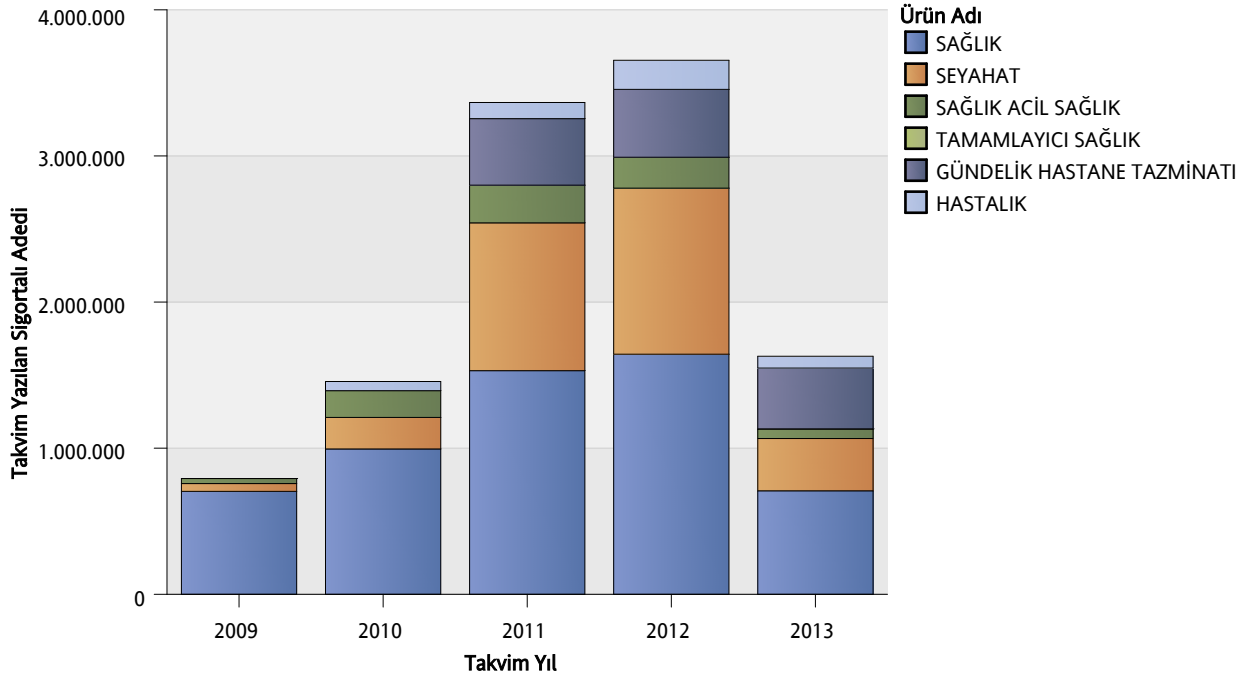
**\*Verilerin Son Güncellenme Tarihi: 21.05.2015 03:19**

		2009	2010	2011	2012	2013
GÜNDELİK HASTANE TAZMİNATI	İPTAL	0,0%	0,0%	0%	1%	0%
	MERİ	0,0%	0,0%	100%	99%	100%
HASTALIK	İPTAL	58%	28%	20%	10%	11%
	MERİ	42%	72%	80%	90%	89%
SAĞLIK	İPTAL	15%	12%	9%	11%	10%
	MERİ	85%	88%	91%	89%	90%
SAĞLIK ACİL SAĞLIK	İPTAL	14%	18%	21%	19%	18%
	MERİ	86%	82%	79%	81%	82%
SEYAHAT	İPTAL	5%	7%	7%	7%	7%
	MERİ	95%	93%	93%	93%	93%
TAMAMLAYICI SAĞLIK	MERİ	100%	0,0%	0,0%	0,0%	0,0%

## Grafik 1: Yazılan Sigortalı Sayısı Dağılımı

(2009 Ocak - 2013 Nisan verisi kullanılmıştır.)

\*Verilerin Son Güncellenme Tarihi: 21.05.2015 03:19

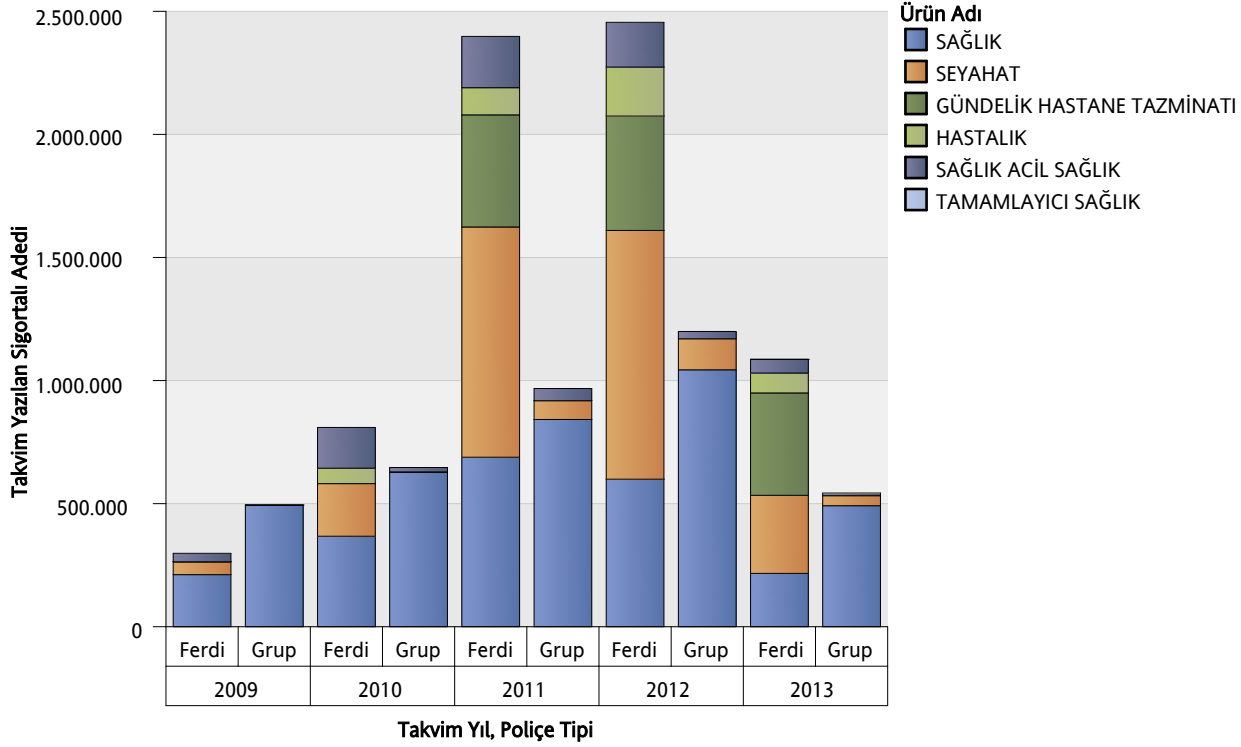


ÜRÜN GRUBU	2009	2010	2011	2012	2013
SAĞLIK	704.433	994.747	1.530.585	1.643.179	708.499
SEYAHAT	53.526	215.688	1.011.635	1.136.414	357.716
SAĞLIK ACİL SAĞLIK	34.352	183.263	257.789	211.523	66.190
TAMAMLAYICI SAĞLIK	0	0	0	0	0
GÜNDELİK HASTANE TAZMİNATI	0	0	455.398	464.536	415.951
HASTALIK	83	62.708	110.311	199.056	80.793

## Grafik 2: Ürün Grubu ve Poliçe Tipine Göre Yazılan Sigortalı Sayısı Dağılımı

(2009 Ocak - 2013 Nisan verisi kullanılmıştır.)

\*Verilerin Son Güncellenme Tarihi: 21.05.2015 03:19

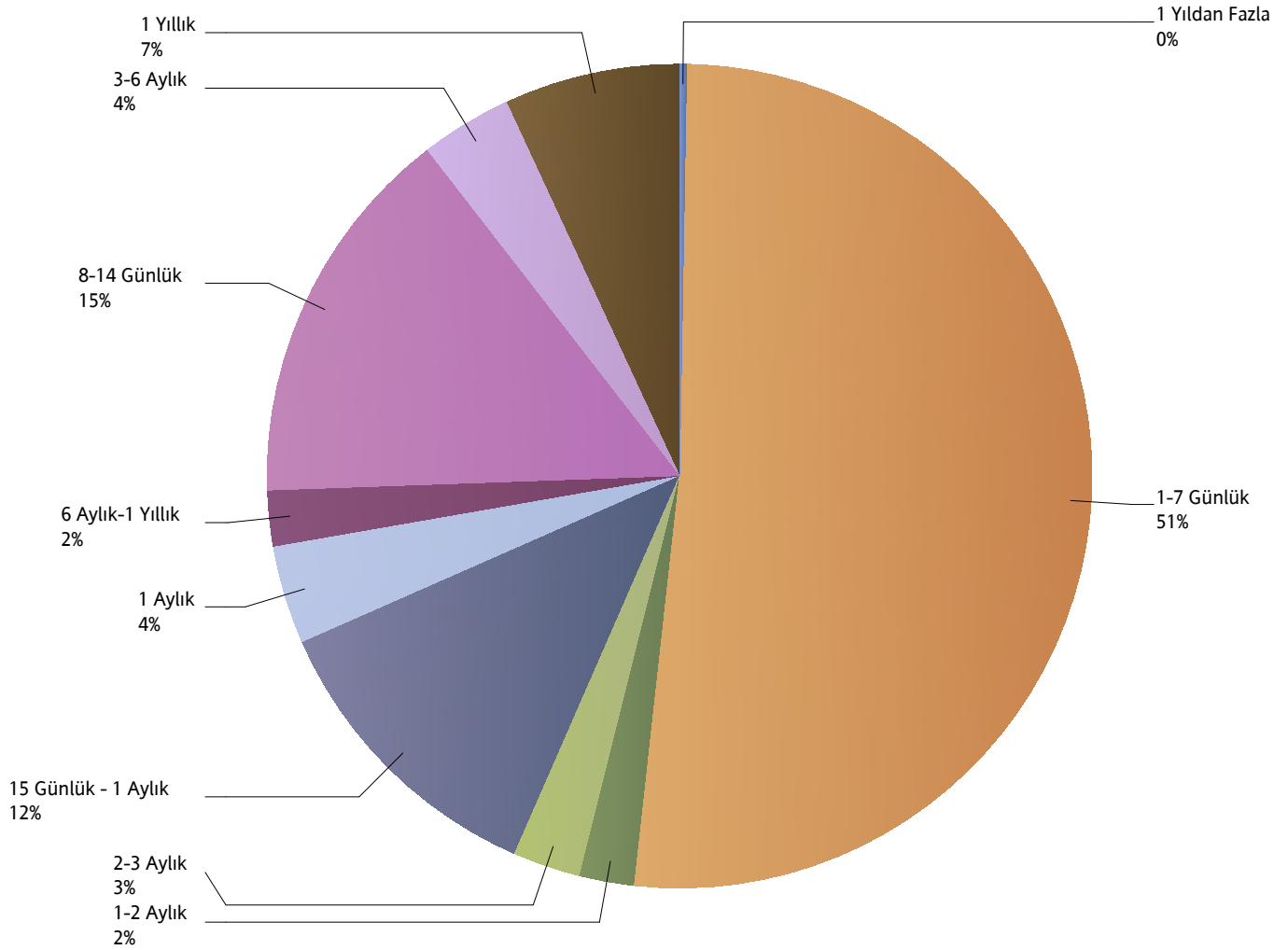


ÜRÜN GRUBU	2009		2010		2011		2012		2013	
	Ferdî	Grup	Ferdî	Grup	Grup	Ferdî	Ferdî	Grup	Ferdî	Grup
SAĞLIK	211.669	492.764	367.722	627.025	841.919	688.666	599.375	1.043.804	216.730	491.769
SEYAHAT	52.122	1.404	213.668	2.020	76.332	935.303	1.010.527	125.887	317.140	40.576
SAĞLIK ACİL SAĞLIK	34.351	1	165.439	17.824	49.407	208.382	181.757	29.766	55.477	10.713
TAMAMLAYICI SAĞLIK	0	0	0	0	0	0	0	0	0	0
GÜNDELİK HASTANE TAZMİNATI	0	0	0	0	0	455.398	464.536	0	415.951	0
HASTALIK	83	0	62.708	0	0	110.311	199.056	0	80.793	0

### Grafik 3: Yazılan Seyahat Sigortalarında Vade Dağılımı

( 2013 Ocak - 2013 Nisan verisi kullanılmıştır.)

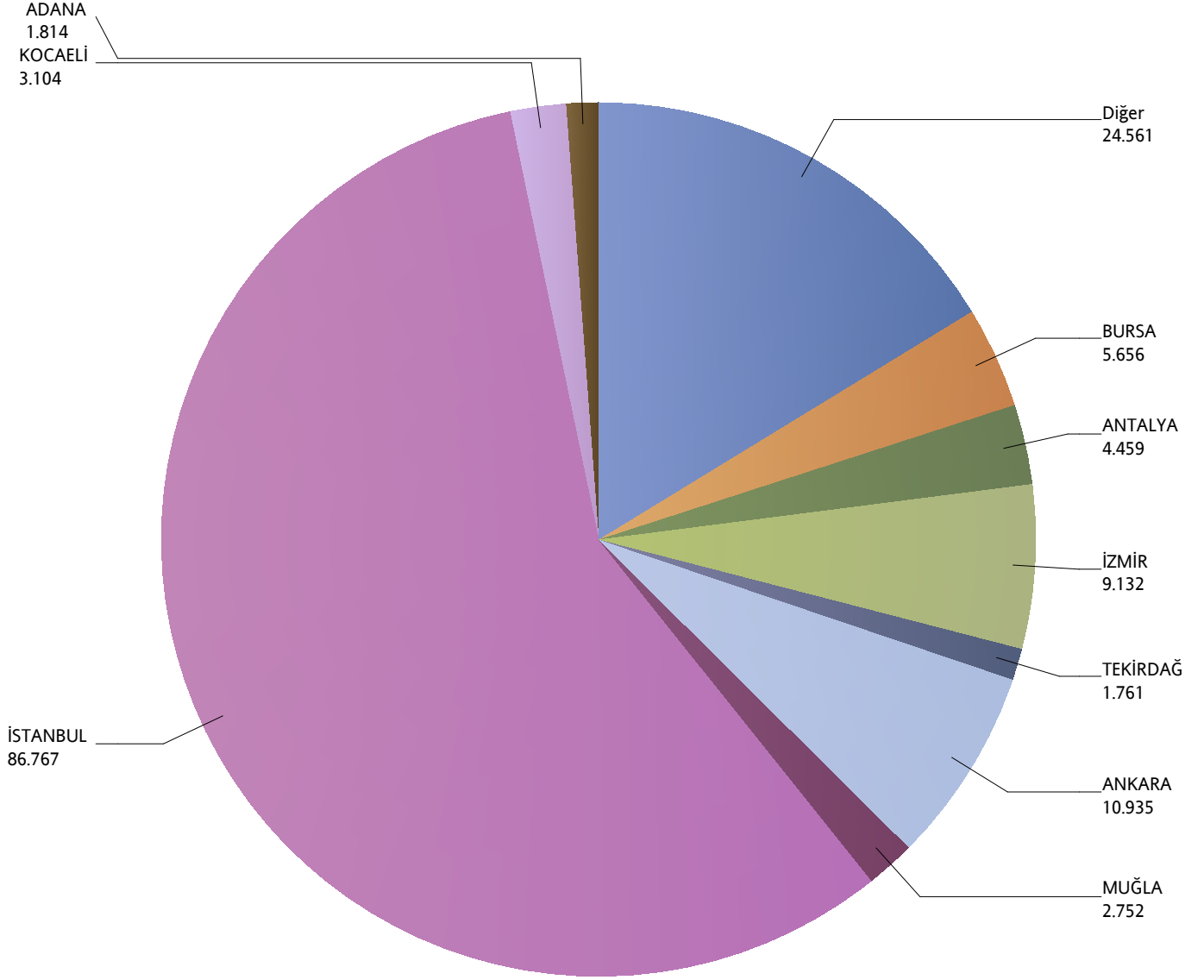
\*Verilerin Son Güncellenme Tarihi: 21.05.2015 03:19



#### Grafik 4: Yazılan Bireysel Sağlık Sigortaları Poliçe Adetlerinin 2013 Yılı İller Dağılımı

( 2013 Ocak - 2013 Nisan verisi kullanılmıştır.)

\*Verilerin Son Güncellenme Tarihi: 21.05.2015 03:19

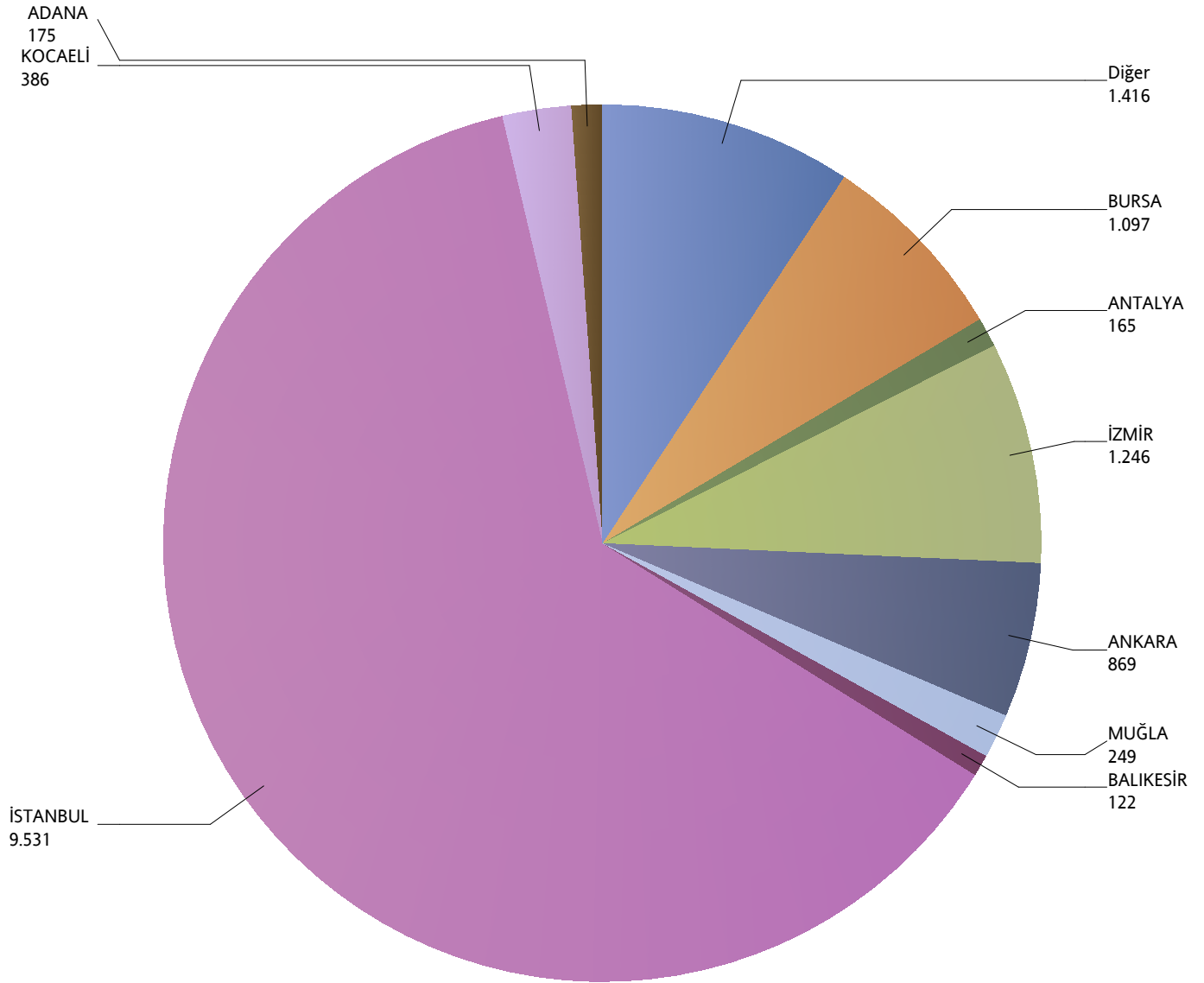




## Grafik 5: Yazılan Kurumsal Sağlık Sigortaları Poliçe Adetlerinin 2013 Yılı İller Dağılımı

( 2013 Ocak - 2013 Nisan verisi kullanılmıştır.)

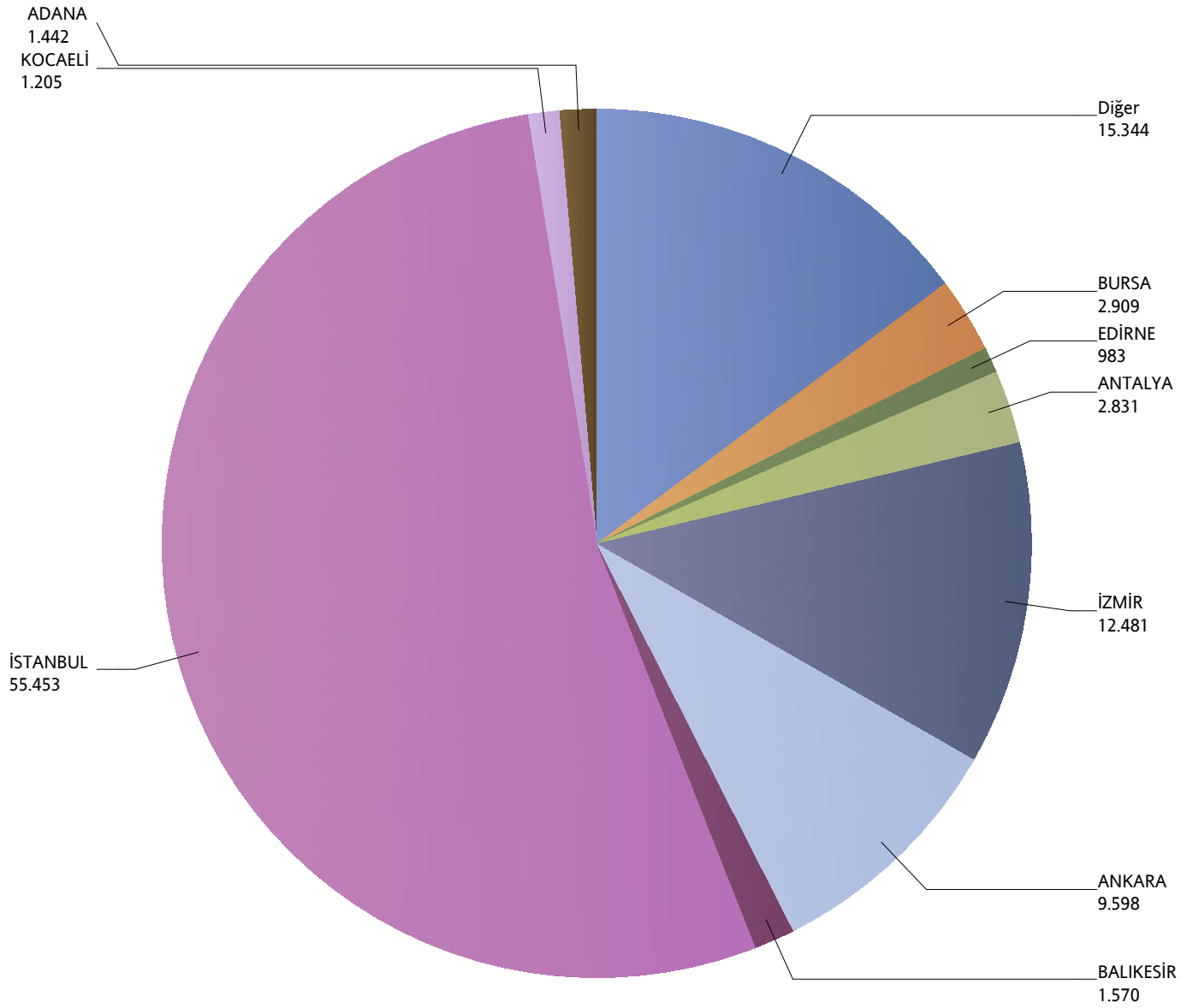
\*Verilerin Son Güncellenme Tarihi: 21.05.2015 03:19



## Grafik 6: Yazılan Bireysel Seyahat Sigortaları Poliçe Adetlerinin 2013 Yılı İller Dağılımı

( 2013 Ocak - 2013 Nisan verisi kullanılmıştır.)

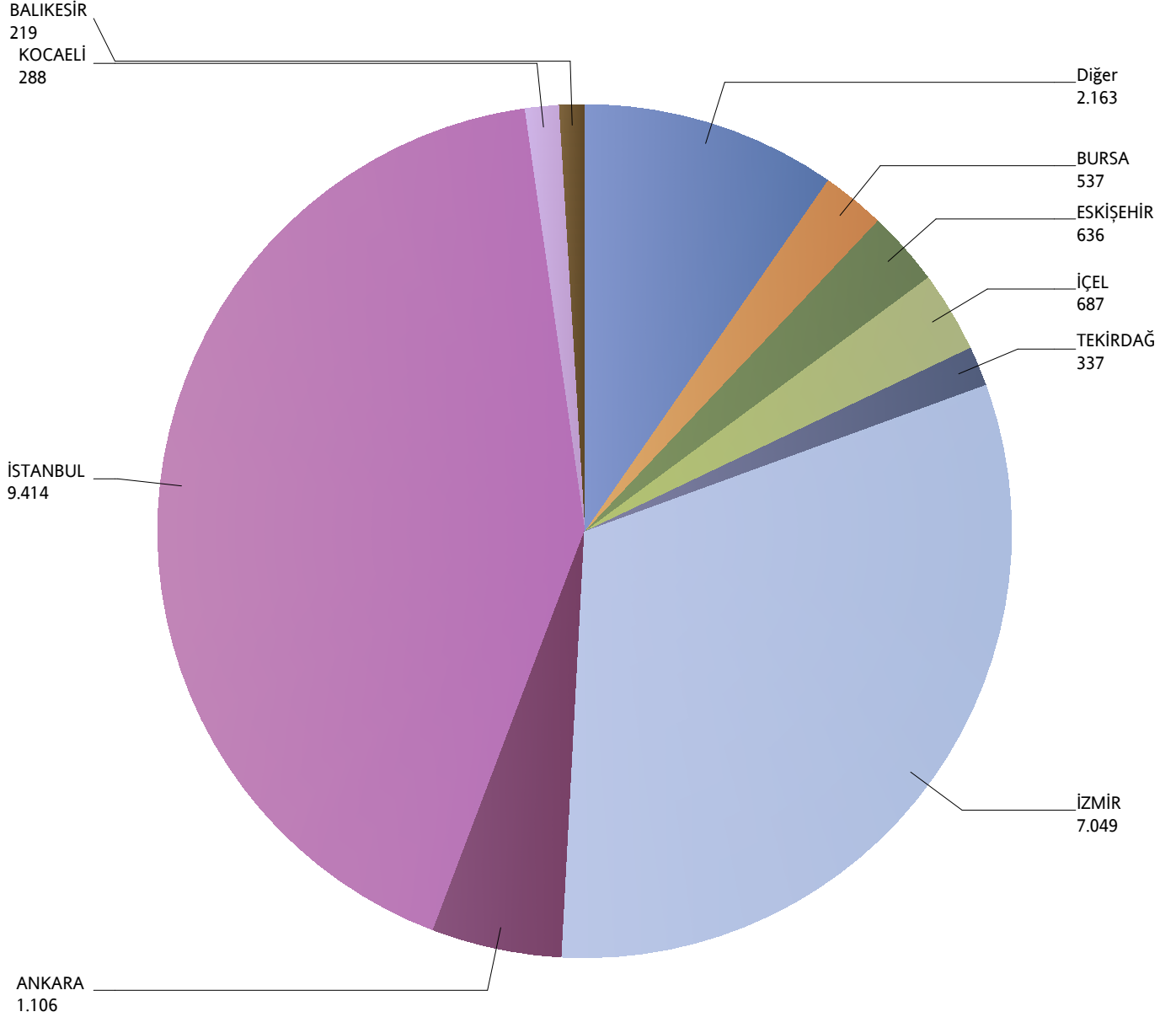
\*Verilerin Son Güncellenme Tarihi: 21.05.2015 03:19



## Grafik 7: Yazılan Kurumsal Seyahat Sigortaları Poliçe Adetlerinin 2013 Yılı İller Dağılımı

( 2013 Ocak - 2013 Nisan verisi kullanılmıştır.)

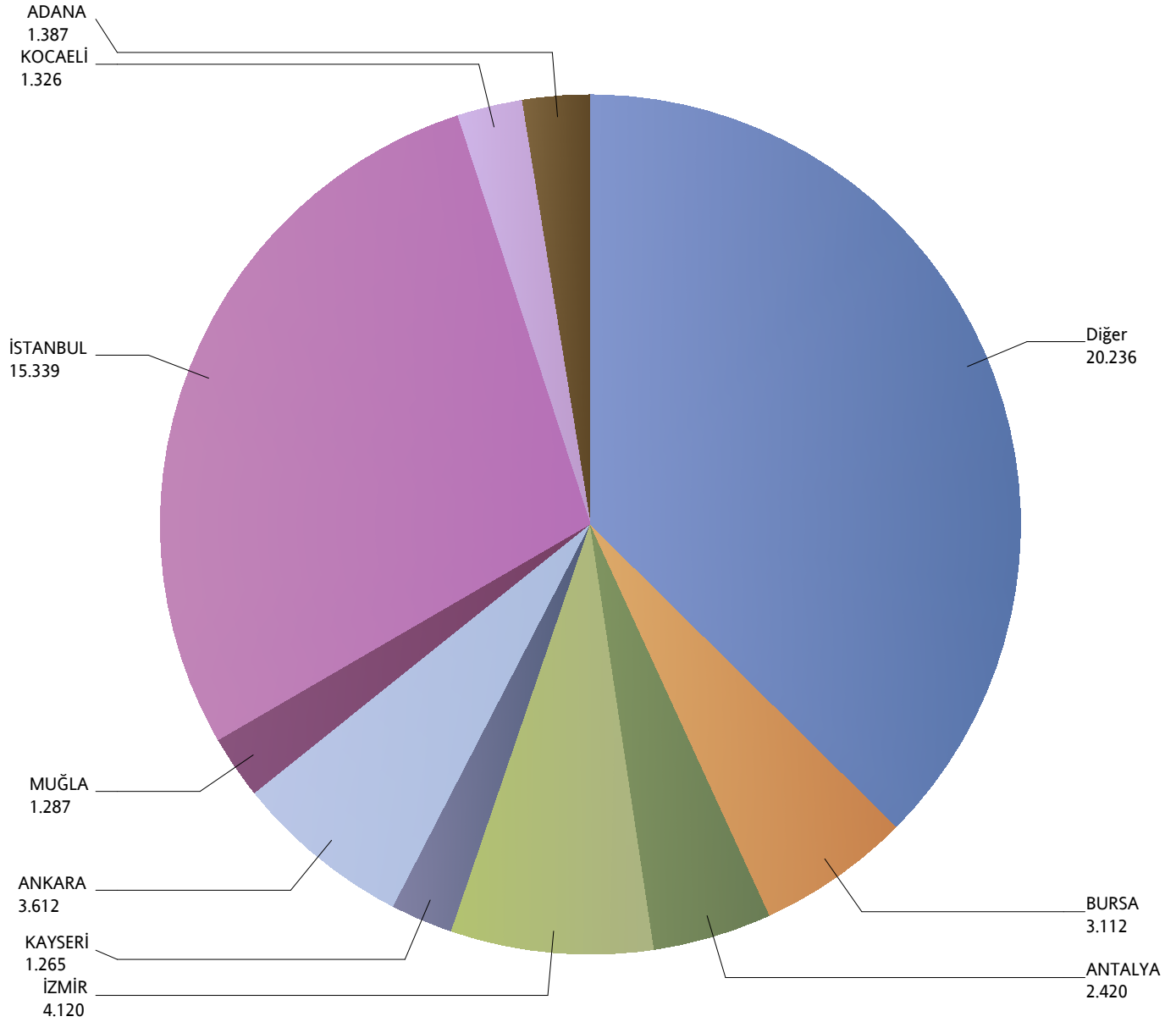
\*Verilerin Son Güncellenme Tarihi: 21.05.2015 03:19



## Grafik 8: Yazılan Bireysel Acil Sağlık Sigortaları Poliçe Adetlerinin 2013 Yılı İller Dağılımı

( 2013 Ocak - 2013 Nisan verisi kullanılmıştır.)

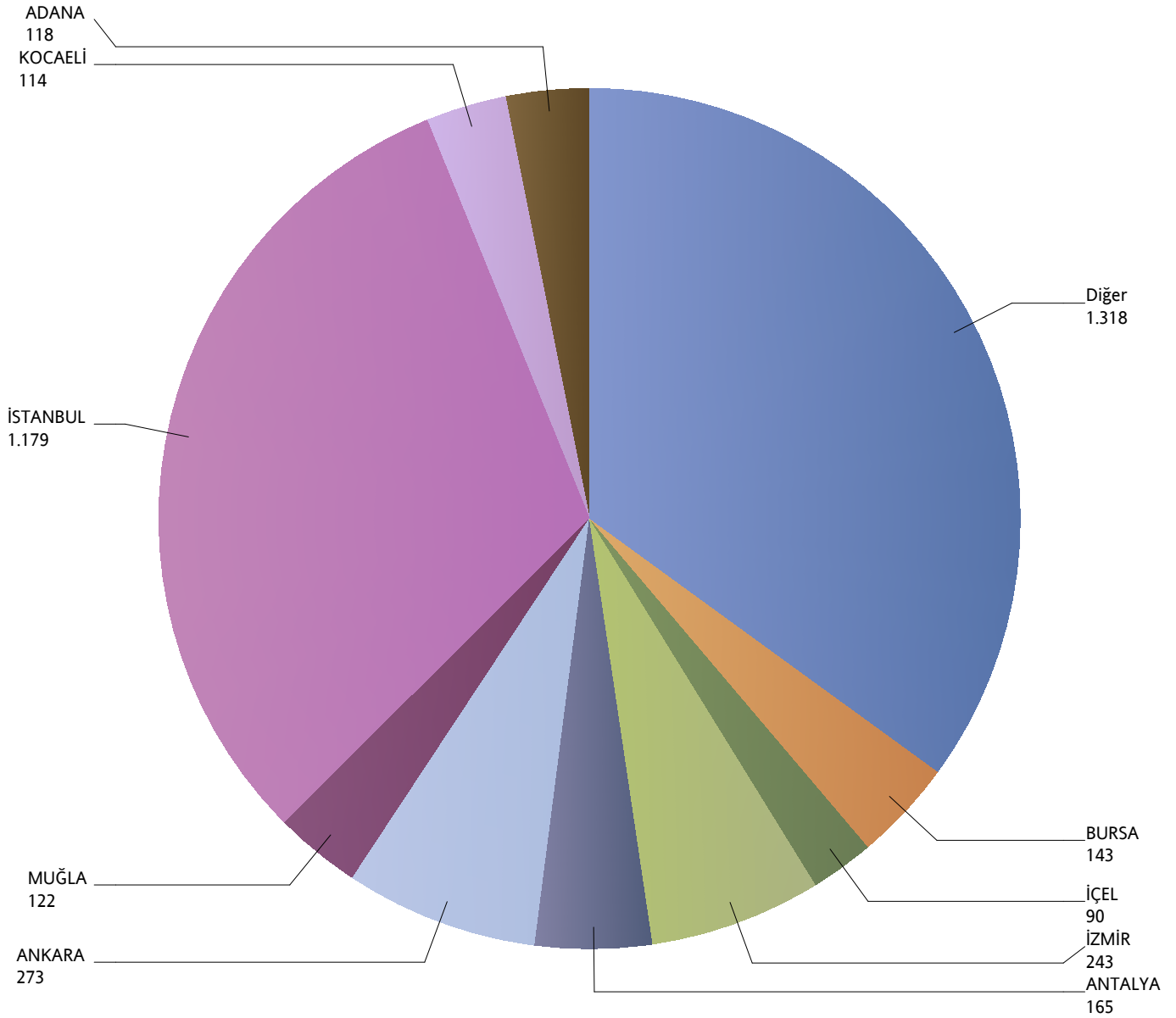
\*Verilerin Son Güncellenme Tarihi: 21.05.2015 03:19



## Grafik 9: Yazılan Kurumsal Acil Seyahat Sigortaları Poliçe Adetlerinin 2013 Yılı İller Dağılımı

( 2013 Ocak - 2013 Nisan verisi kullanılmıştır.)

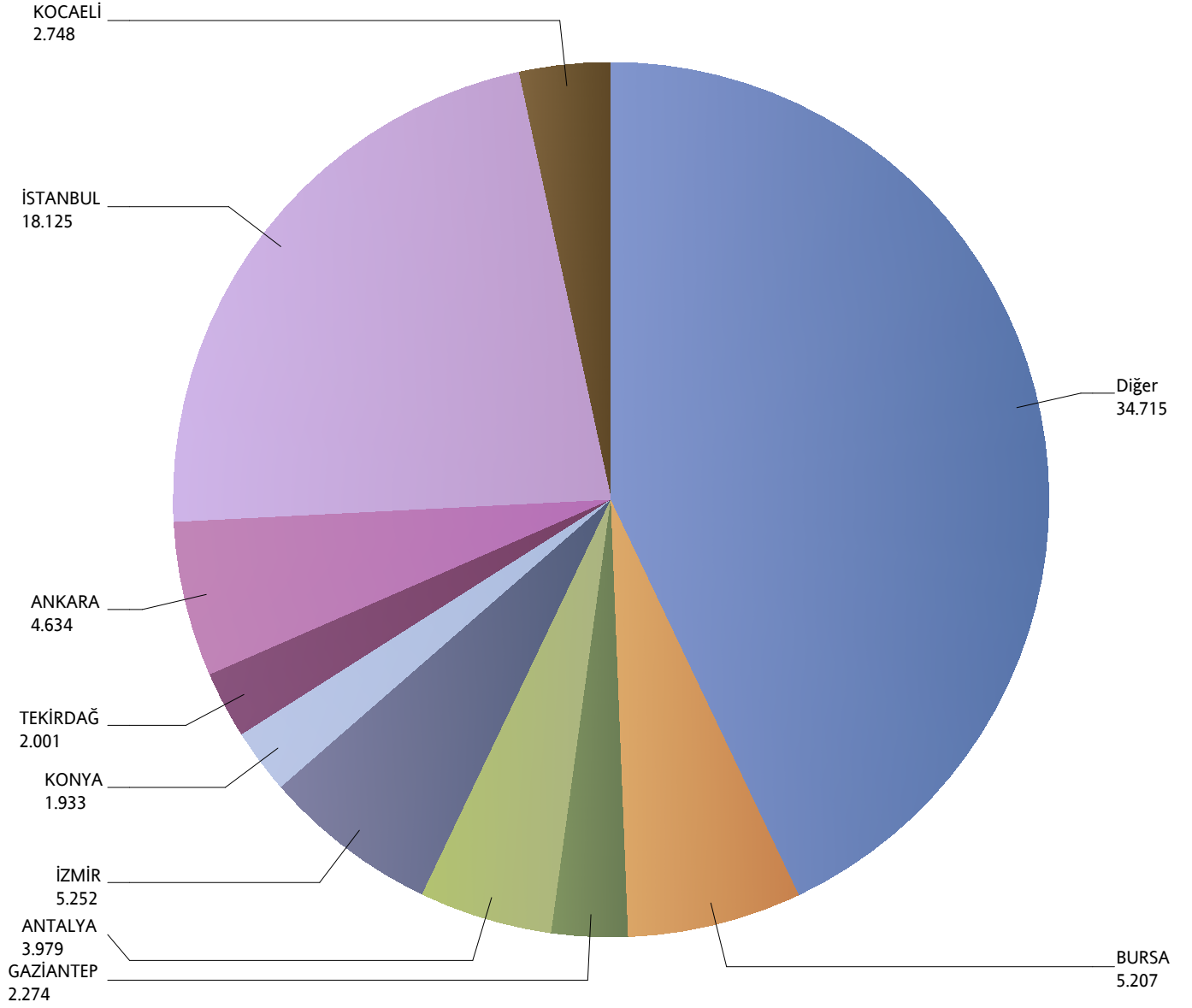
\*Verilerin Son Güncellenme Tarihi: 21.05.2015 03:19



## Grafik 10: Yazılan Bireysel Hastalık Sigortaları Poliçe Adetlerinin 2013 Yılı İller Dağılımı

( 2013 Ocak - 2013 Nisan verisi kullanılmıştır.)

\*Verilerin Son Güncellenme Tarihi: 21.05.2015 03:19



## Grafik 11: Yazılan Bireysel Gündelik Hastane Tazminatı Sigortaları Poliçe Adetlerinin 2013 Yılı İller Dağılımı

( 2013 Ocak - 2013 Nisan verisi kullanılmıştır.)

\*Verilerin Son Güncellenme Tarihi: 21.05.2015 03:19

