

Mart
2013

SAGMER İstatistikleri



Sigorta
Bilgi ve Gözetim
Merkezi

Tablo 1: Ödeme Yöntemine Göre Yazılan Poliçe Adedi Dağılımı

*Verilerin Son Güncellenme Tarihi: 21.05.2015 03:19

| ÜRÜN GRUBU | ÖDEME TİPİ | 2012 | | | | 2013 | | | |
|----------------------------|----------------|--------|-------|-------------|-------|--------|-------|-------------|-------|
| | | Mart | | Ocak - Mart | | Mart | | Ocak - Mart | |
| | | Ferdi | Grup | Ferdi | Grup | Ferdi | Grup | Ferdi | Grup |
| SAĞLIK | BANKAYA ÖDEME | 0,9% | 37,8% | 1,6% | 32,5% | 5,1% | 2,8% | 6,0% | 3,0% |
| | ÇEK | 0,0% | 0,0% | 0,0% | 0,0% | 0,0% | 0,0% | 0,0% | 0,0% |
| | DİĞER | 15,3% | 0,3% | 12,0% | 0,8% | 17,2% | 0,5% | 14,3% | 1,0% |
| | EFT | 0,6% | 0,3% | 0,5% | 0,4% | 2,0% | 0,2% | 1,7% | 0,4% |
| | HAVALE | 26,6% | 2,6% | 27,9% | 6,5% | 18,2% | 4,6% | 19,4% | 8,7% |
| | HESAPTAN ÇEKİM | 1,5% | 0,0% | 1,0% | 0,0% | 1,1% | 0,0% | 0,9% | 0,0% |
| | KREDİ KARTI | 46,9% | 9,8% | 47,7% | 7,7% | 48,5% | 13,9% | 49,0% | 12,4% |
| | NAKİT | 8,3% | 49,3% | 9,2% | 52,1% | 7,9% | 78,1% | 8,7% | 74,5% |
| | OTOMATİK ÖDEME | 0,0% | 0,0% | 0,0% | 0,0% | 0,0% | 0,0% | 0,0% | 0,0% |
| | SENET | 0,0% | 0,0% | 0,0% | 0,0% | 0,0% | 0,0% | 0,0% | 0,0% |
| SEYAHAT | BANKAYA ÖDEME | 0,3% | 0,0% | 0,4% | 0,0% | 0,0% | 0,0% | 0,0% | 0,0% |
| | ÇEK | 0,0% | 0,0% | 0,0% | 0,0% | 0,0% | 0,0% | 0,0% | 0,0% |
| | DİĞER | 3,6% | 0,1% | 4,0% | 0,1% | 3,3% | 0,6% | 3,7% | 0,6% |
| | EFT | 20,5% | 0,3% | 14,8% | 0,4% | 26,2% | 0,0% | 22,7% | 0,0% |
| | HAVALE | 0,0% | 0,0% | 0,0% | 0,0% | 0,0% | 0,0% | 0,0% | 0,0% |
| | HESAPTAN ÇEKİM | 1,0% | 0,0% | 1,2% | 0,0% | 0,5% | 0,0% | 1,0% | 0,0% |
| | KREDİ KARTI | 9,6% | 8,0% | 10,3% | 9,3% | 13,2% | 8,8% | 15,1% | 11,8% |
| | NAKİT | 64,9% | 91,6% | 69,2% | 90,2% | 56,8% | 90,5% | 57,4% | 87,5% |
| | OTOMATİK ÖDEME | 0,0% | 0,0% | 0,0% | 0,0% | 0,0% | 0,0% | 0,1% | 0,0% |
| SAĞLIK ACİL SAĞLIK | BANKAYA ÖDEME | 3,3% | 0,0% | 2,8% | 0,0% | 1,8% | 0,0% | 1,6% | 0,0% |
| | DİĞER | 0,0% | 0,0% | 0,0% | 0,0% | 0,0% | 0,0% | 0,0% | 0,0% |
| | EFT | 0,0% | 0,0% | 0,0% | 0,0% | 0,0% | 0,0% | 0,0% | 0,0% |
| | HAVALE | 0,0% | 0,0% | 0,0% | 0,1% | 0,0% | 0,0% | 0,0% | 0,0% |
| | HESAPTAN ÇEKİM | 0,1% | 0,0% | 0,0% | 0,0% | 0,0% | 0,0% | 0,0% | 0,0% |
| | KREDİ KARTI | 53,3% | 96,9% | 63,7% | 96,8% | 51,4% | 90,4% | 51,7% | 91,5% |
| | NAKİT | 14,0% | 3,1% | 7,8% | 3,2% | 7,0% | 9,6% | 8,0% | 8,5% |
| | OTOMATİK ÖDEME | 29,4% | 0,0% | 25,6% | 0,0% | 39,7% | 0,0% | 38,6% | 0,0% |
| GÜNDELİK HASTANE TAZMİNATI | NAKİT | 100,0% | 0,0% | 100,0% | 0,0% | 100,0% | 0,0% | 100,0% | 0,0% |
| HASTALIK | BANKAYA ÖDEME | 0,2% | 0,0% | 0,1% | 0,0% | 0,1% | 0,0% | 0,1% | 0,0% |
| | DİĞER | 0,0% | 0,0% | 0,0% | 0,0% | 0,0% | 0,0% | 0,0% | 0,0% |
| | EFT | 0,0% | 0,0% | 0,0% | 0,0% | 0,0% | 0,0% | 0,0% | 0,0% |
| | HAVALE | 39,3% | 0,0% | 32,0% | 0,0% | 20,2% | 0,0% | 19,9% | 0,0% |
| | HESAPTAN ÇEKİM | 0,5% | 0,0% | 1,0% | 0,0% | 0,3% | 0,0% | 0,4% | 0,0% |
| | KREDİ KARTI | 31,9% | 0,0% | 40,3% | 0,0% | 34,0% | 0,0% | 32,4% | 0,0% |

Tablo 3: Yenileme Yapısına Göre Yazılan Poliçe Adetleri Dağılımı

*Verilerin Son Güncellenme Tarihi: 21.05.2015 03:19

| ÜRÜN GRUBU | YENİLEME TİPİ | 2012 | | | | 2013 | | | |
|----------------------------|---------------|--------|-------|-------------|-------|--------|-------|-------------|-------|
| | | Mart | | Ocak - Mart | | Mart | | Ocak - Mart | |
| | | Ferdi | Grup | Ferdi | Grup | Ferdi | Grup | Ferdi | Grup |
| SAĞLIK | Geçiş | 1,7% | 0,0% | 1,9% | 0,0% | 3,2% | 0,1% | 2,4% | 0,1% |
| | Yeni İş | 42,4% | 62,9% | 45,7% | 61,2% | 31,1% | 90,0% | 34,0% | 77,5% |
| | Yenileme | 55,9% | 37,1% | 52,4% | 38,7% | 65,6% | 9,9% | 63,5% | 22,4% |
| SEYAHAT | Geçiş | 0,1% | 0,0% | 0,1% | 0,0% | 0,8% | 0,0% | 0,8% | 0,0% |
| | Yeni İş | 93,9% | 94,9% | 93,7% | 94,8% | 89,1% | 97,7% | 89,1% | 97,1% |
| | Yenileme | 6,0% | 5,1% | 6,3% | 5,2% | 10,1% | 2,3% | 10,2% | 2,9% |
| SAĞLIK ACİL SAĞLIK | Geçiş | 0,0% | 0,0% | 0,0% | 0,0% | 0,0% | 0,0% | 0,0% | 0,0% |
| | Yeni İş | 90,5% | 82,5% | 92,0% | 84,1% | 85,2% | 77,4% | 84,8% | 67,7% |
| | Yenileme | 9,5% | 17,5% | 8,0% | 15,9% | 14,8% | 22,6% | 15,2% | 32,3% |
| GÜNDELİK HASTANE TAZMİNATI | Yeni İş | 100,0% | 0,0% | 100,0% | 0,0% | 100,0% | 0,0% | 100,0% | 0,0% |
| HASTALIK | Geçiş | 0,0% | 0,0% | 0,0% | 0,0% | 0,0% | 0,0% | 0,0% | 0,0% |
| | Yeni İş | 94,7% | 0,0% | 96,3% | 0,0% | 95,7% | 0,0% | 94,7% | 0,0% |
| | Yenileme | 5,3% | 0,0% | 3,7% | 0,0% | 4,3% | 0,0% | 5,3% | 0,0% |

Tablo 4: Sağlık Sigortalarında Yenileme Yılına Göre Yazılan Poliçe Adedi Dağılımı

*Verilerin Son Güncellenme Tarihi: 21.05.2015 03:19

| ÜRÜN GRUBU | YENİLEME YILI | 2012 | | | | 2013 | | | |
|------------|---------------|-------|-------|-------------|-------|-------|-------|-------------|-------|
| | | Mart | | Ocak - Mart | | Mart | | Ocak - Mart | |
| | | Ferdi | Grup | Ferdi | Grup | Ferdi | Grup | Ferdi | Grup |
| SAĞLIK | 0-4 | 82,5% | 83,4% | 82,5% | 82,4% | 77,4% | 96,4% | 77,4% | 91,5% |
| | 5-10 | 11,8% | 15,9% | 11,7% | 16,9% | 15,6% | 2,8% | 15,7% | 7,5% |
| | 11-20 | 5,6% | 0,5% | 5,6% | 0,5% | 6,7% | 0,6% | 6,6% | 0,8% |
| | 20< | 0,1% | 0,2% | 0,2% | 0,1% | 0,3% | 0,2% | 0,3% | 0,1% |

Tablo 5: Vade Yapısına Göre Yazılan Poliçe Adedi Dağılımı

*Verilerin Son Güncellenme Tarihi: 21.05.2015 03:19

| ÜRÜN GRUBU | VADE SÜRESİ (AY) | 2012 | | | | 2013 | | | |
|----------------------------|------------------|--------|-------|-------------|-------|--------|-------|-------------|-------|
| | | Mart | | Ocak - Mart | | Mart | | Ocak - Mart | |
| | | Ferdi | Grup | Ferdi | Grup | Ferdi | Grup | Ferdi | Grup |
| SAĞLIK | 1 | 27,7% | 15,8% | 28,9% | 16,4% | 20,2% | 18,3% | 20,9% | 18,9% |
| | 2-6 | 12,5% | 47,4% | 12,4% | 48,1% | 13,8% | 52,2% | 14,0% | 52,0% |
| | 7-12 | 59,8% | 36,7% | 58,7% | 35,5% | 65,9% | 29,4% | 65,0% | 29,1% |
| SEYAHAT | 1 | 99,3% | 99,9% | 98,8% | 99,9% | 99,0% | 99,9% | 98,9% | 99,9% |
| | 2-6 | 0,5% | 0,0% | 1,0% | 0,1% | 0,8% | 0,1% | 0,9% | 0,1% |
| | 7-12 | 0,2% | 0,1% | 0,2% | 0,0% | 0,2% | 0,0% | 0,2% | 0,0% |
| SAĞLIK ACİL SAĞLIK | 1 | 58,0% | 0,6% | 48,9% | 0,6% | 59,0% | 0,4% | 59,0% | 0,2% |
| | 2-6 | 3,7% | 0,6% | 3,6% | 0,9% | 2,5% | 0,2% | 2,3% | 0,6% |
| | 7-12 | 38,3% | 98,9% | 47,5% | 98,5% | 38,6% | 99,3% | 38,7% | 99,2% |
| GÜNDELİK HASTANE TAZMİNATI | 1 | 100,0% | 0,0% | 100,0% | 0,0% | 100,0% | 0,0% | 100,0% | 0,0% |
| HASTALIK | 1 | 94,2% | 0,0% | 92,7% | 0,0% | 96,0% | 0,0% | 94,3% | 0,0% |
| | 2-6 | 4,3% | 0,0% | 6,9% | 0,0% | 3,1% | 0,0% | 3,9% | 0,0% |
| | 7-12 | 1,5% | 0,0% | 0,4% | 0,0% | 0,9% | 0,0% | 1,7% | 0,0% |

Tablo 6: Döviz Tipine Göre Yazılan Poliçe Adedi Dağılımı

*Verilerin Son Güncellenme Tarihi: 21.05.2015 03:19

| ÜRÜN GRUBU | DÖVİZ TİPİ | 2012 | | | | 2013 | | | |
|----------------------------|------------|--------|--------|-------------|--------|--------|--------|-------------|--------|
| | | Mart | | Ocak - Mart | | Mart | | Ocak - Mart | |
| | | Ferdi | Grup | Ferdi | Grup | Ferdi | Grup | Ferdi | Grup |
| SAĞLIK | TRY | 99,6% | 99,9% | 99,6% | 100,0% | 99,6% | 100,0% | 99,6% | 100,0% |
| | USD | 0,4% | 0,1% | 0,4% | 0,0% | 0,4% | 0,0% | 0,4% | 0,0% |
| SEYAHAT | EUR | 43,9% | 72,3% | 48,3% | 77,0% | 49,0% | 67,3% | 50,2% | 69,8% |
| | TRY | 55,6% | 27,3% | 51,2% | 22,3% | 50,4% | 32,3% | 49,3% | 29,3% |
| | USD | 0,5% | 0,4% | 0,6% | 0,6% | 0,5% | 0,4% | 0,5% | 0,9% |
| SAĞLIK ACİL SAĞLIK | EUR | 0,0% | 0,0% | 0,0% | 0,0% | 0,0% | 0,0% | 0,0% | 0,0% |
| | TRY | 100,0% | 100,0% | 100,0% | 100,0% | 100,0% | 99,9% | 100,0% | 100,0% |
| | USD | 0,0% | 0,0% | 0,0% | 0,0% | 0,0% | 0,1% | 0,0% | 0,0% |
| GÜNDELİK HASTANE TAZMİNATI | TRY | 100,0% | 0,0% | 100,0% | 0,0% | 100,0% | 0,0% | 100,0% | 0,0% |
| HASTALIK | EUR | 0,0% | 0,0% | 0,0% | 0,0% | 0,0% | 0,0% | 0,0% | 0,0% |
| | TRY | 99,8% | 0,0% | 99,8% | 0,0% | 99,8% | 0,0% | 99,9% | 0,0% |
| | USD | 0,1% | 0,0% | 0,1% | 0,0% | 0,1% | 0,0% | 0,1% | 0,0% |

Tablo 7: 2013 Yılı İllere Göre Yazılan Poliçe Adedi Dağılımı**(2013 Ocak - 2013 Mart verisi kullanılmıştır.)**

*Verilerin Son Güncellenme Tarihi: 21.05.2015 03:19

| İL | SAĞLIK | | SEYAHAT | | SAĞLIK ACİL SAĞLIK | | HASTALIK |
|------------|--------|------|---------|------|--------------------|------|----------|
| | Ferdi | Grup | Ferdi | Grup | Ferdi | Grup | Ferdi |
| ADANA | 1.433 | 140 | 3.263 | 79 | 1.057 | 93 | 1.504 |
| ADİYAMAN | 64 | 3 | 215 | 0 | 108 | 7 | 112 |
| AFYON | 242 | 6 | 447 | 60 | 147 | 12 | 515 |
| AĞRI | 30 | 5 | 124 | 0 | 17 | 3 | 66 |
| AKSARAY | 95 | 3 | 652 | 181 | 255 | 12 | 294 |
| AMASYA | 108 | 7 | 143 | 2 | 84 | 6 | 147 |
| ANKARA | 8.524 | 673 | 20.244 | 791 | 2.903 | 186 | 3.571 |
| ANTALYA | 3.280 | 116 | 8.023 | 78 | 1.925 | 128 | 2.960 |
| ARDAHAN | 2 | 0 | 65 | 0 | 15 | 0 | 22 |
| ARTVİN | 56 | 1 | 84 | 1 | 50 | 3 | 265 |
| AYDIN | 610 | 46 | 1.516 | 118 | 748 | 33 | 926 |
| BALIKESİR | 869 | 58 | 3.176 | 98 | 608 | 44 | 851 |
| BARTIN | 59 | 10 | 105 | 1 | 75 | 7 | 276 |
| BATMAN | 87 | 5 | 275 | 0 | 99 | 1 | 44 |
| BAYBURT | 2 | 1 | 67 | 0 | 8 | 0 | 13 |
| BİLECİK | 75 | 7 | 132 | 1 | 223 | 3 | 164 |
| BİNGÖL | 24 | 1 | 115 | 1 | 30 | 2 | 12 |
| BİTLİS | 18 | 1 | 176 | 1 | 16 | 1 | 11 |
| BOLU | 187 | 13 | 326 | 6 | 201 | 15 | 303 |
| BURDUR | 111 | 2 | 233 | 2 | 76 | 9 | 132 |
| BURSA | 4.078 | 344 | 5.362 | 337 | 2.490 | 102 | 3.893 |
| ÇANAKKALE | 391 | 30 | 354 | 4 | 346 | 23 | 552 |
| ÇANKIRI | 41 | 0 | 44 | 0 | 19 | 2 | 90 |
| ÇORUM | 72 | 10 | 206 | 22 | 253 | 15 | 334 |
| DENİZLİ | 851 | 47 | 1.041 | 64 | 535 | 39 | 1.008 |
| DİYARBAKIR | 174 | 11 | 1.402 | 2 | 394 | 27 | 243 |
| DÜZCE | 179 | 15 | 403 | 7 | 178 | 12 | 341 |
| EDİRNE | 400 | 11 | 2.074 | 142 | 243 | 26 | 462 |
| ELAZIĞ | 156 | 6 | 296 | 0 | 108 | 6 | 198 |
| ERZİNCAN | 46 | 3 | 169 | 0 | 109 | 4 | 161 |
| ERZURUM | 283 | 16 | 449 | 2 | 210 | 8 | 485 |
| ESKİŞEHİR | 1.054 | 62 | 1.139 | 241 | 432 | 29 | 937 |
| GAZİANTEP | 997 | 33 | 1.569 | 12 | 674 | 61 | 1.631 |

Tablo 7: 2013 Yılı İllere Göre Yazılan Poliçe Adedi Dağılımı**(2013 Ocak - 2013 Mart verisi kullanılmıştır.)**

*Verilerin Son Güncellenme Tarihi: 21.05.2015 03:19

| | SAĞLIK | | SEYAHAT | | SAĞLIK ACİL SAĞLIK | | HASTALIK |
|--------------------|--------|-------|---------|-------|--------------------|-----|----------|
| GİRESUN | 193 | 8 | 274 | 0 | 258 | 14 | 313 |
| GİRNE (KIBRIS) | 6 | 0 | 0 | 0 | 0 | 0 | 16 |
| GÜMÜŞHANE | 5 | 2 | 71 | 0 | 13 | 0 | 79 |
| GÜZELYURT (KIBRIS) | 0 | 0 | 0 | 0 | 0 | 0 | 0 |
| HAKKARİ | 13 | 2 | 181 | 0 | 6 | 0 | 32 |
| HATAY | 479 | 21 | 1.536 | 29 | 368 | 36 | 683 |
| İÇEL | 1.251 | 34 | 1.785 | 287 | 749 | 65 | 1.294 |
| İĞDIR | 8 | 2 | 103 | 1 | 37 | 1 | 22 |
| ISPARTA | 166 | 3 | 404 | 2 | 128 | 17 | 330 |
| İSTANBUL | 65.848 | 7.563 | 145.007 | 6.123 | 12.105 | 868 | 13.890 |
| İZMİR | 6.593 | 954 | 23.198 | 4.638 | 3.235 | 176 | 3.807 |
| K.MARAŞ | 145 | 10 | 566 | 20 | 265 | 16 | 376 |
| KARABÜK | 55 | 6 | 139 | 1 | 109 | 8 | 273 |
| KARAMAN | 266 | 2 | 288 | 0 | 227 | 5 | 156 |
| KARS | 36 | 6 | 227 | 0 | 28 | 0 | 188 |
| KASTAMONU | 132 | 5 | 89 | 0 | 88 | 7 | 432 |
| KAYSERİ | 411 | 27 | 1.201 | 21 | 992 | 25 | 1.038 |
| KİLİS | 17 | 1 | 108 | 0 | 20 | 2 | 73 |
| KIRIKKALE | 54 | 1 | 142 | 0 | 55 | 10 | 159 |
| KIRKLARELİ | 342 | 27 | 543 | 37 | 209 | 17 | 720 |
| KİRŞEHİR | 35 | 3 | 209 | 0 | 44 | 5 | 222 |
| KOCAELİ | 2.373 | 249 | 2.572 | 102 | 1.090 | 91 | 2.142 |
| KONYA | 1.091 | 33 | 1.495 | 25 | 691 | 54 | 1.423 |
| KÜTAHYA | 165 | 11 | 258 | 30 | 296 | 13 | 435 |
| LEFKOŞE (KIBRIS) | 48 | 1 | 0 | 0 | 1 | 0 | 36 |
| MAGUSA (KIBRIS) | 0 | 0 | 0 | 0 | 0 | 0 | 8 |
| MALATYA | 115 | 6 | 337 | 0 | 67 | 13 | 248 |
| MANİSA | 654 | 61 | 1.080 | 9 | 627 | 38 | 796 |
| MARDİN | 143 | 8 | 462 | 1 | 111 | 8 | 157 |
| MUĞLA | 2.000 | 183 | 1.643 | 25 | 1.069 | 97 | 1.474 |
| MUŞ | 16 | 2 | 90 | 0 | 26 | 2 | 39 |
| NEVŞEHİR | 74 | 3 | 282 | 0 | 180 | 9 | 238 |
| NİGDE | 87 | 3 | 80 | 2 | 134 | 6 | 184 |
| ORDU | 369 | 21 | 324 | 3 | 385 | 12 | 377 |

Tablo 7: 2013 Yılı İllere Göre Yazılan Poliçe Adedi Dağılımı

(2013 Ocak - 2013 Mart verisi kullanılmıştır.)

*Verilerin Son Güncellenme Tarihi: 21.05.2015 03:19

| | SAĞLIK | | SEYAHAT | | SAĞLIK ACİL SAĞLIK | | HASTALIK |
|-----------|--------|----|---------|-----|--------------------|----|----------|
| OSMANİYE | 195 | 4 | 237 | 0 | 95 | 9 | 141 |
| RİZE | 116 | 9 | 281 | 5 | 191 | 4 | 627 |
| SAKARYA | 924 | 64 | 762 | 15 | 715 | 37 | 1.211 |
| SAMSUN | 462 | 40 | 1.062 | 7 | 530 | 29 | 768 |
| ŞANLIURFA | 343 | 10 | 336 | 8 | 447 | 23 | 285 |
| SİİRT | 9 | 1 | 97 | 0 | 21 | 0 | 40 |
| SİNOP | 48 | 4 | 118 | 0 | 47 | 3 | 65 |
| ŞIRNAK | 7 | 2 | 171 | 0 | 27 | 0 | 49 |
| SİVAS | 78 | 5 | 238 | 3 | 103 | 8 | 104 |
| TEKİRDAĞ | 1.247 | 83 | 1.169 | 248 | 465 | 49 | 1.531 |
| TOKAT | 85 | 15 | 159 | 1 | 132 | 8 | 286 |
| TRABZON | 374 | 26 | 962 | 4 | 433 | 22 | 716 |
| TUNCELİ | 7 | 1 | 73 | 0 | 6 | 0 | 25 |
| UŞAK | 357 | 4 | 253 | 6 | 448 | 16 | 175 |
| VAN | 98 | 9 | 707 | 0 | 42 | 4 | 110 |
| YALOVA | 229 | 20 | 339 | 5 | 155 | 14 | 344 |
| YOZGAT | 32 | 7 | 183 | 16 | 50 | 2 | 206 |
| YURTDIŞI | 363 | 5 | 446 | 1 | 9 | 0 | 6 |
| ZONGULDAK | 346 | 19 | 356 | 3 | 267 | 14 | 554 |

Tablo 8: Poliçe Durumuna Göre Yıllar Bazında Yazılan Poliçe Adedi Dağılımı

(2009 Ocak - 2013 Mart verisi kullanılmıştır.

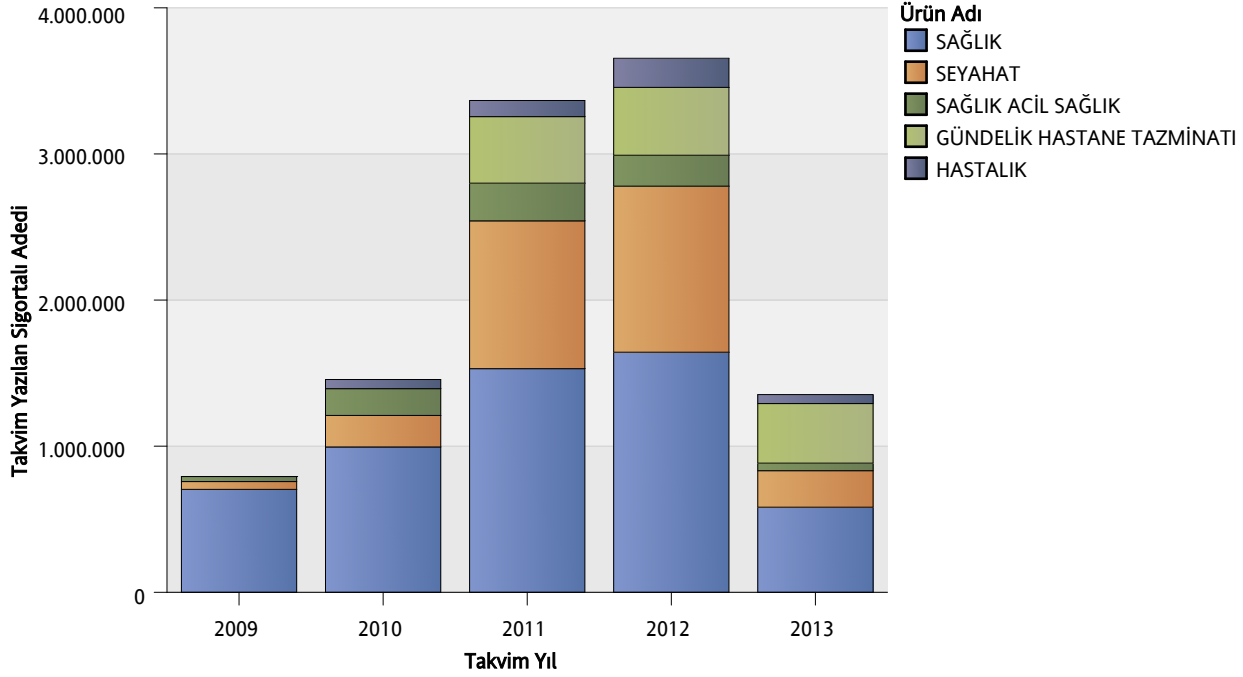
*Verilerin Son Güncellenme Tarihi: 21.05.2015 03:19

| | | 2009 | 2010 | 2011 | 2012 | 2013 |
|----------------------------|-------|------|------|------|------|------|
| GÜNDELİK HASTANE TAZMİNATI | İPTAL | 0,0% | 0,0% | 0% | 1% | 0% |
| | MERİ | 0,0% | 0,0% | 100% | 99% | 100% |
| HASTALIK | İPTAL | 58% | 28% | 20% | 10% | 11% |
| | MERİ | 42% | 72% | 80% | 90% | 89% |
| SAĞLIK | İPTAL | 15% | 12% | 9% | 11% | 10% |
| | MERİ | 85% | 88% | 91% | 89% | 90% |
| SAĞLIK ACİL SAĞLIK | İPTAL | 14% | 18% | 21% | 19% | 18% |
| | MERİ | 86% | 82% | 79% | 81% | 82% |
| SEYAHAT | İPTAL | 5% | 7% | 7% | 7% | 7% |
| | MERİ | 95% | 93% | 93% | 93% | 93% |
| TAMAMLAYICI SAĞLIK | MERİ | 100% | 0,0% | 0,0% | 0,0% | 0,0% |

Grafik 1: Yazılan Sigortalı Sayısı Dağılımı

(2009 Ocak - 2013 Mart verisi kullanılmıştır.)

*Verilerin Son Güncellenme Tarihi: 21.05.2015 03:19

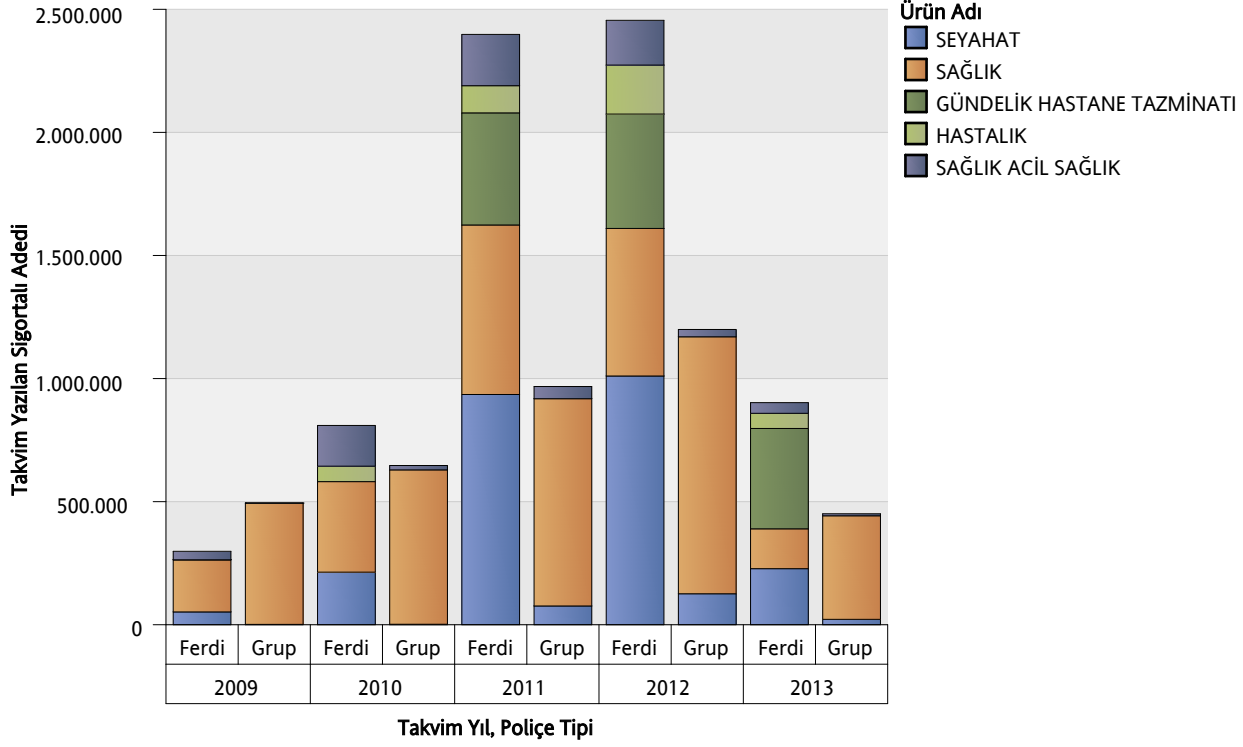


| ÜRÜN GRUBU | 2009 | 2010 | 2011 | 2012 | 2013 |
|----------------------------|---------|---------|-----------|-----------|---------|
| SAĞLIK | 704.433 | 994.747 | 1.530.585 | 1.643.179 | 582.611 |
| SEYAHAT | 53.526 | 215.688 | 1.011.635 | 1.136.414 | 249.674 |
| SAĞLIK ACİL SAĞLIK | 34.352 | 183.263 | 257.789 | 211.523 | 51.678 |
| GÜNDELİK HASTANE TAZMİNATI | 0 | 0 | 455.398 | 464.536 | 407.667 |
| HASTALIK | 83 | 62.708 | 110.311 | 199.056 | 61.568 |

Grafik 2: Ürün Grubu ve Poliçe Tipine Göre Yazılan Sigortalı Sayısı Dağılımı

(2009 Ocak - 2013 Mart verisi kullanılmıştır.)

*Verilerin Son Güncellenme Tarihi: 21.05.2015 03:19

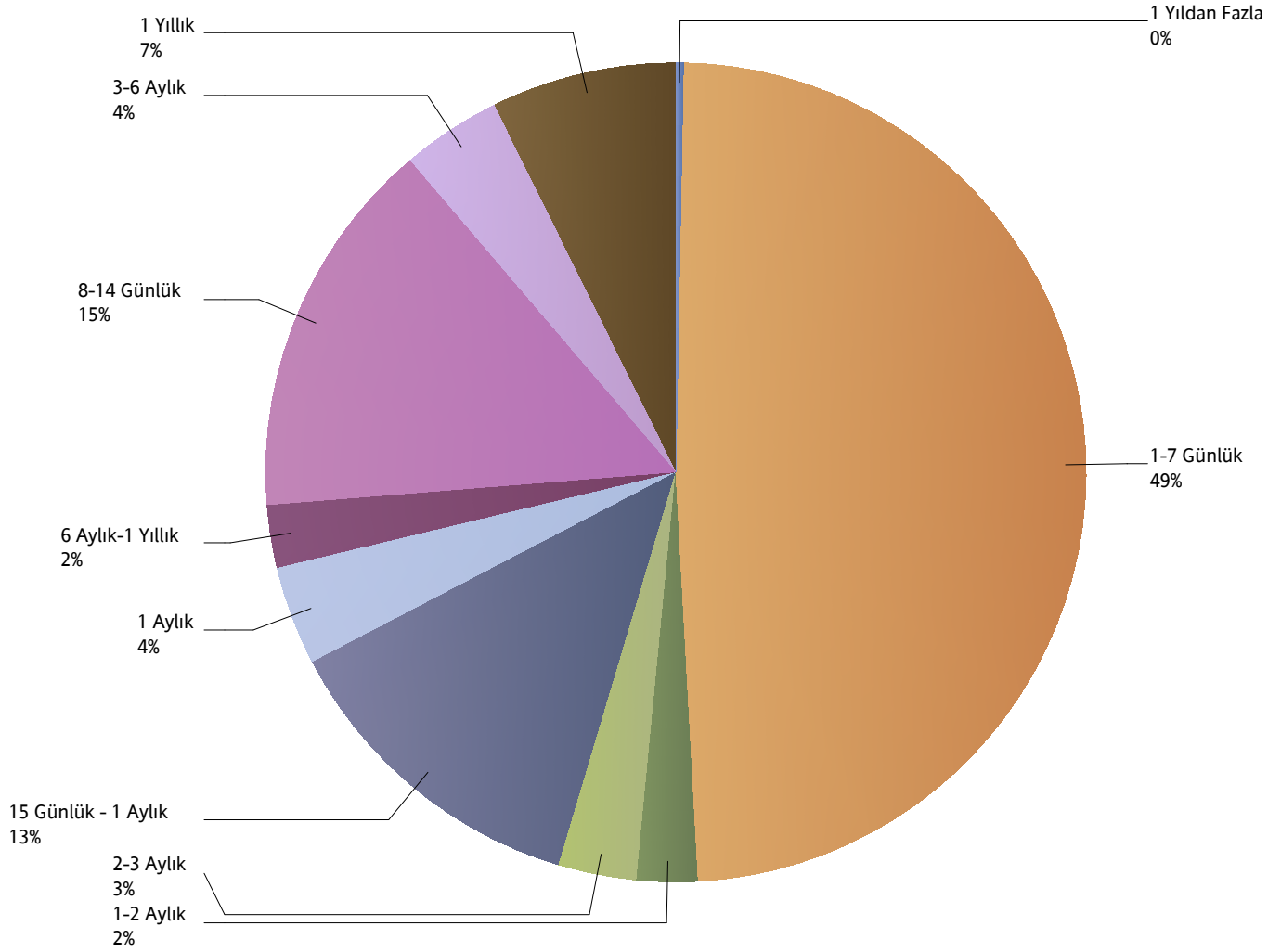


| ÜRÜN GRUBU | 2009 | | 2010 | | 2011 | | 2012 | | 2013 | |
|----------------------------|---------|---------|---------|---------|---------|---------|-----------|-----------|---------|---------|
| | Ferdî | Grup | Ferdî | Grup | Grup | Ferdî | Ferdî | Grup | Ferdî | Grup |
| SAĞLIK | 211.669 | 492.764 | 367.722 | 627.025 | 841.919 | 688.666 | 599.375 | 1.043.804 | 161.851 | 420.760 |
| SEYAHAT | 52.122 | 1.404 | 213.668 | 2.020 | 76.332 | 935.303 | 1.010.527 | 125.887 | 227.798 | 21.876 |
| SAĞLIK ACİL SAĞLIK | 34.351 | 1 | 165.439 | 17.824 | 49.407 | 208.382 | 181.757 | 29.766 | 43.403 | 8.275 |
| GÜNDELİK HASTANE TAZMİNATI | 0 | 0 | 0 | 0 | 0 | 455.398 | 464.536 | 0 | 407.667 | 0 |
| HASTALIK | 83 | 0 | 62.708 | 0 | 0 | 110.311 | 199.056 | 0 | 61.568 | 0 |

Grafik 3: Yazılan Seyahat Sigortalarında Vade Dağılımı

(2013 Ocak - 2013 Mart verisi kullanılmıştır.)

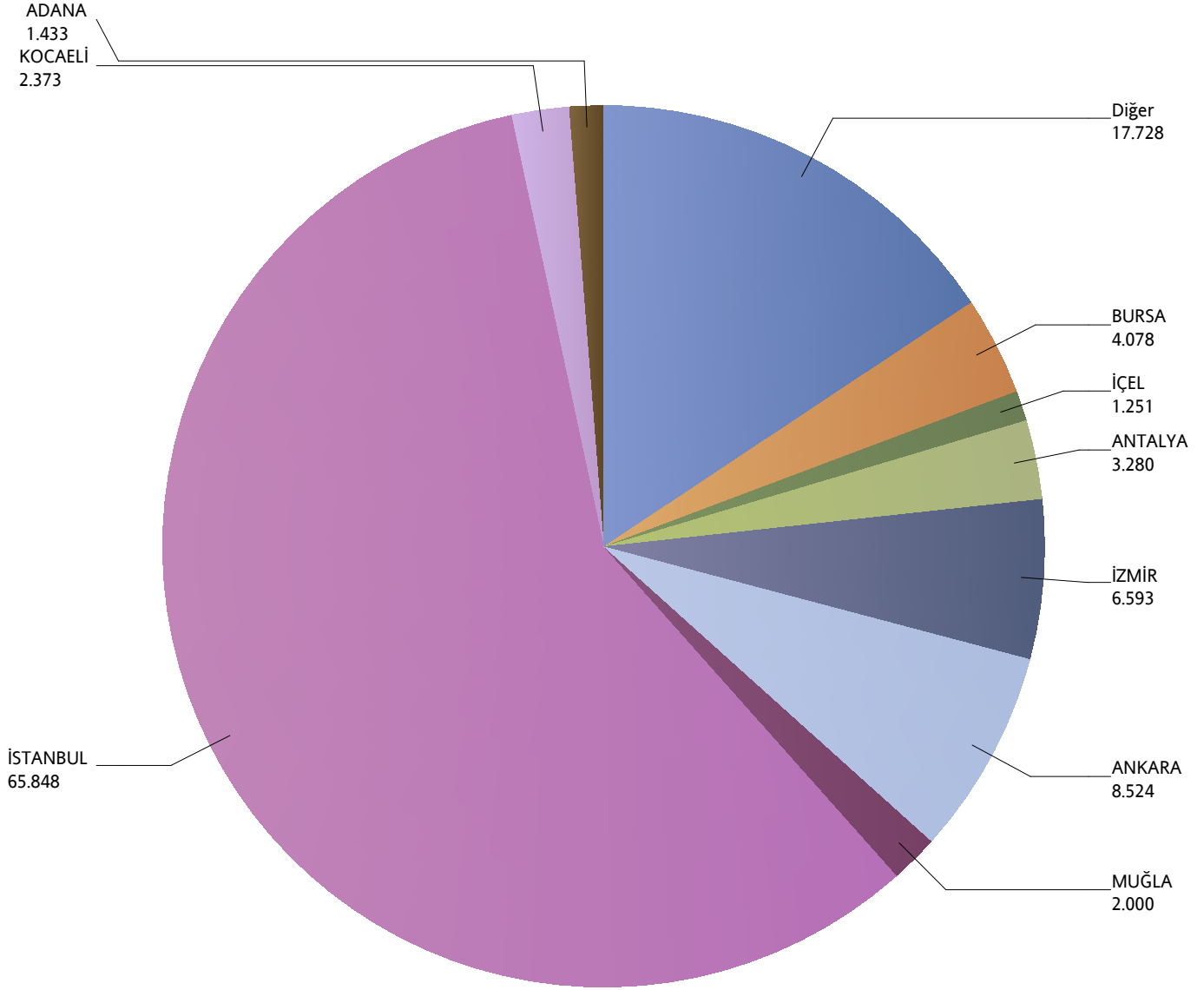
*Verilerin Son Güncellenme Tarihi: 21.05.2015 03:19



Grafik 4: Yazılan Bireysel Sağlık Sigortaları Poliçe Adetlerinin 2013 Yılı İller Dağılımı

(2013 Ocak - 2013 Mart verisi kullanılmıştır.)

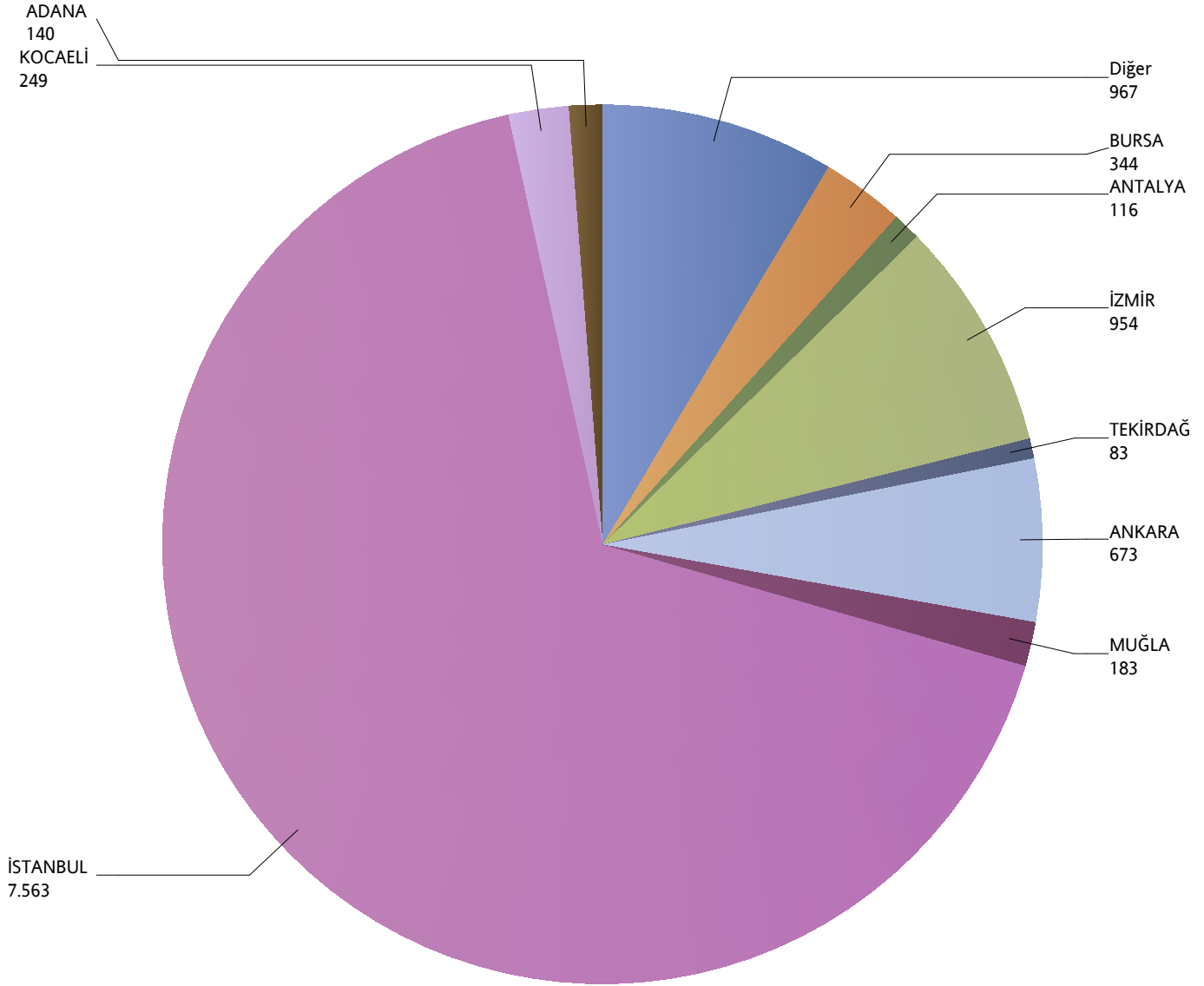
*Verilerin Son Güncellenme Tarihi: 21.05.2015 03:19



Grafik 5: Yazılan Kurumsal Sağlık Sigortaları Poliçe Adetlerinin 2013 Yılı İller Dağılımı

(2013 Ocak - 2013 Mart verisi kullanılmıştır.)

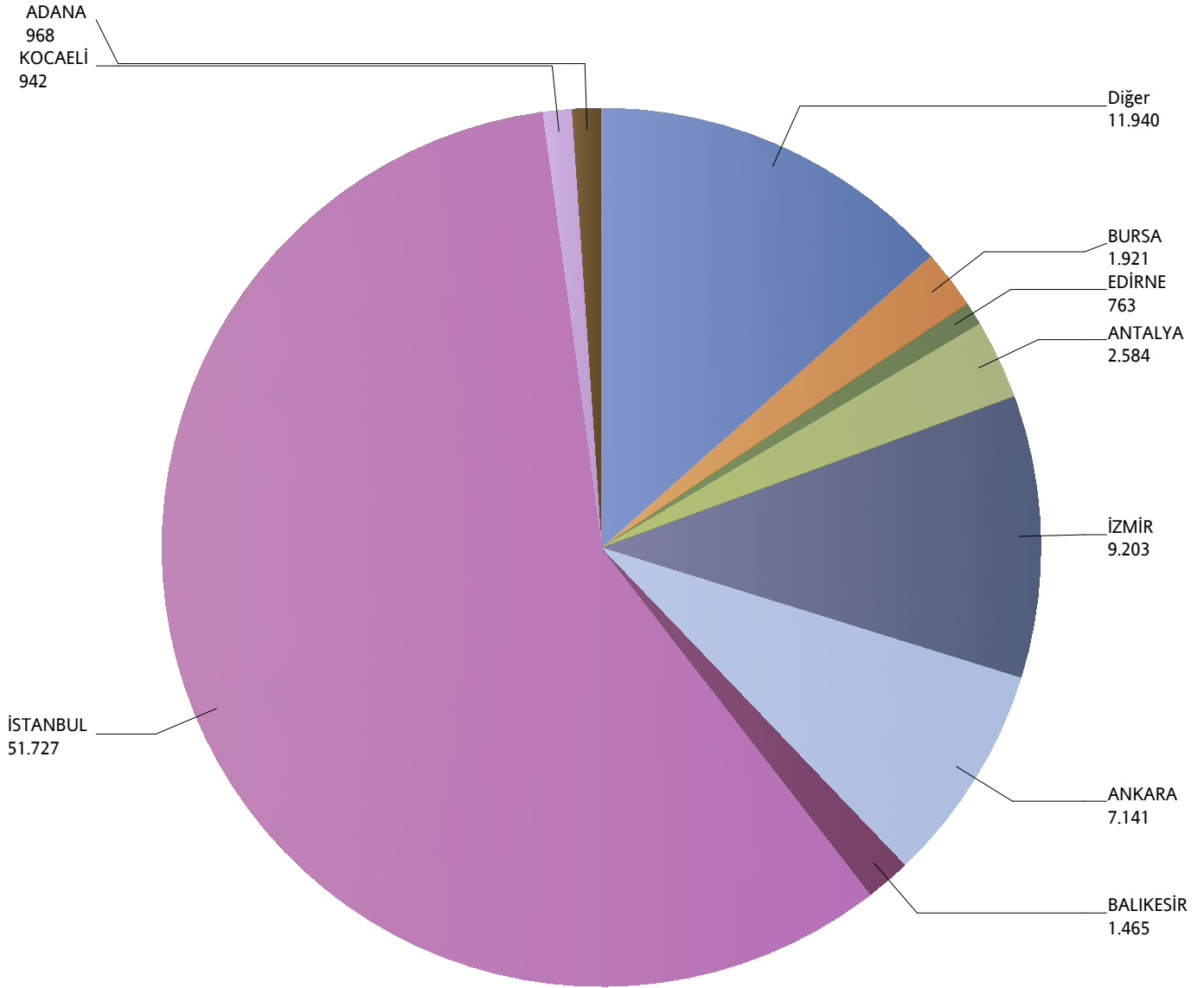
*Verilerin Son Güncellenme Tarihi: 21.05.2015 03:19



Grafik 6: Yazılan Bireysel Seyahat Sigortaları Poliçe Adetlerinin 2013 Yılı İller Dağılımı

(2013 Ocak - 2013 Mart verisi kullanılmıştır.)

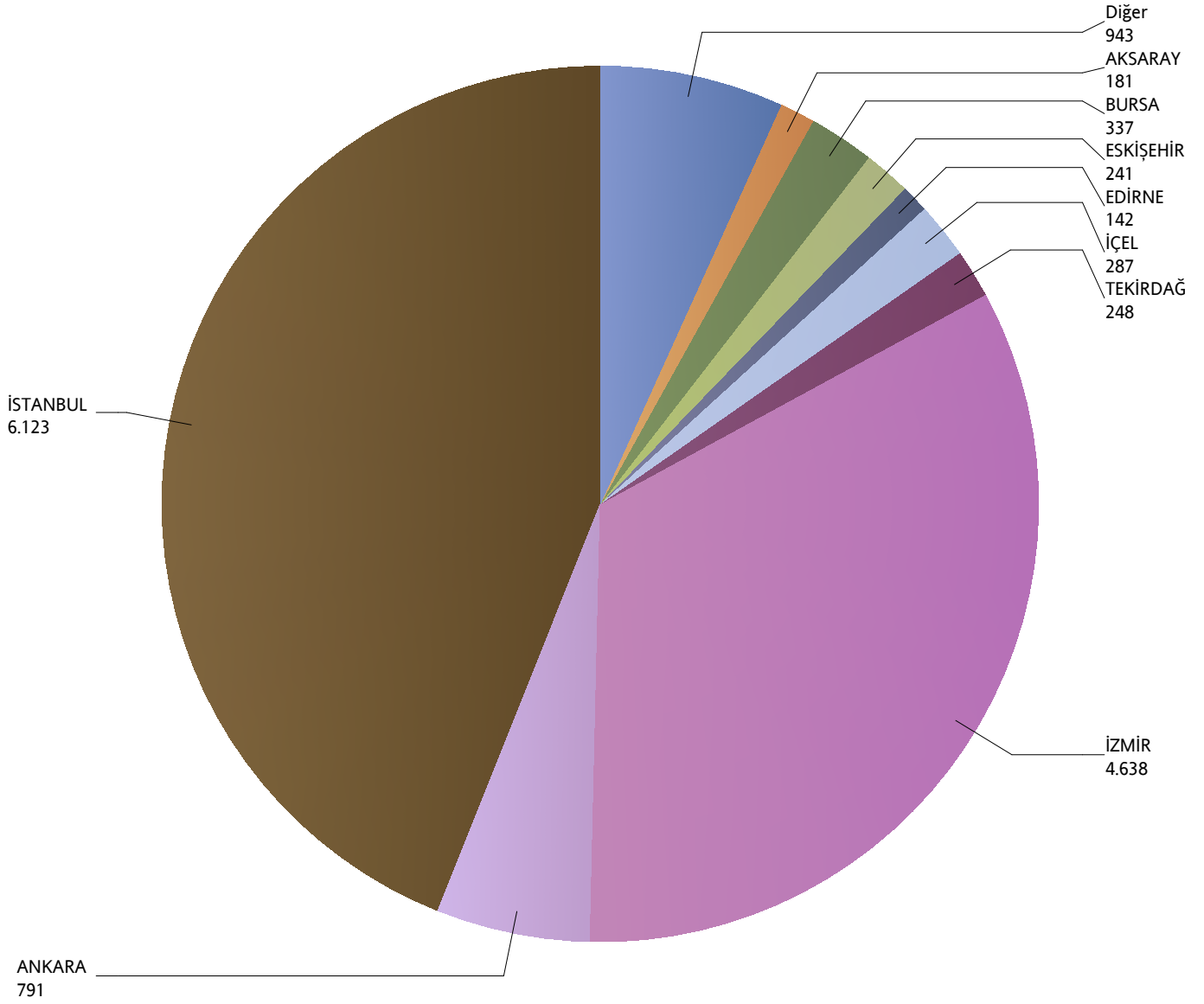
*Verilerin Son Güncellenme Tarihi: 21.05.2015 03:19



Grafik 7: Yazılan Kurumsal Seyahat Sigortaları Poliçe Adetlerinin 2013 Yılı İller Dağılımı

(2013 Ocak - 2013 Mart verisi kullanılmıştır.)

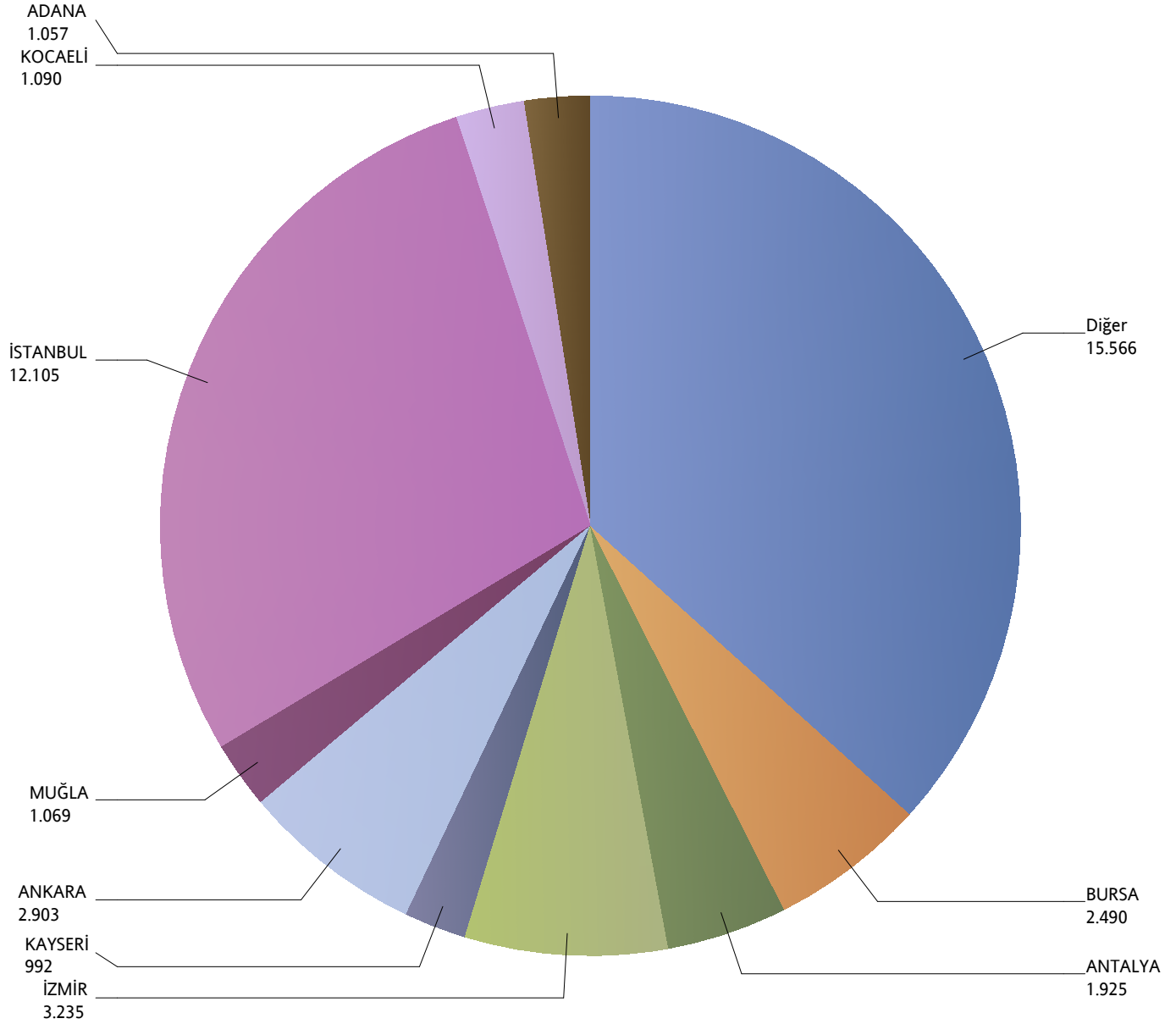
*Verilerin Son Güncellenme Tarihi: 21.05.2015 03:19



Grafik 8: Yazılan Bireysel Acil Sağlık Sigortaları Poliçe Adetlerinin 2013 Yılı İller Dağılımı

(2013 Ocak - 2013 Mart verisi kullanılmıştır.)

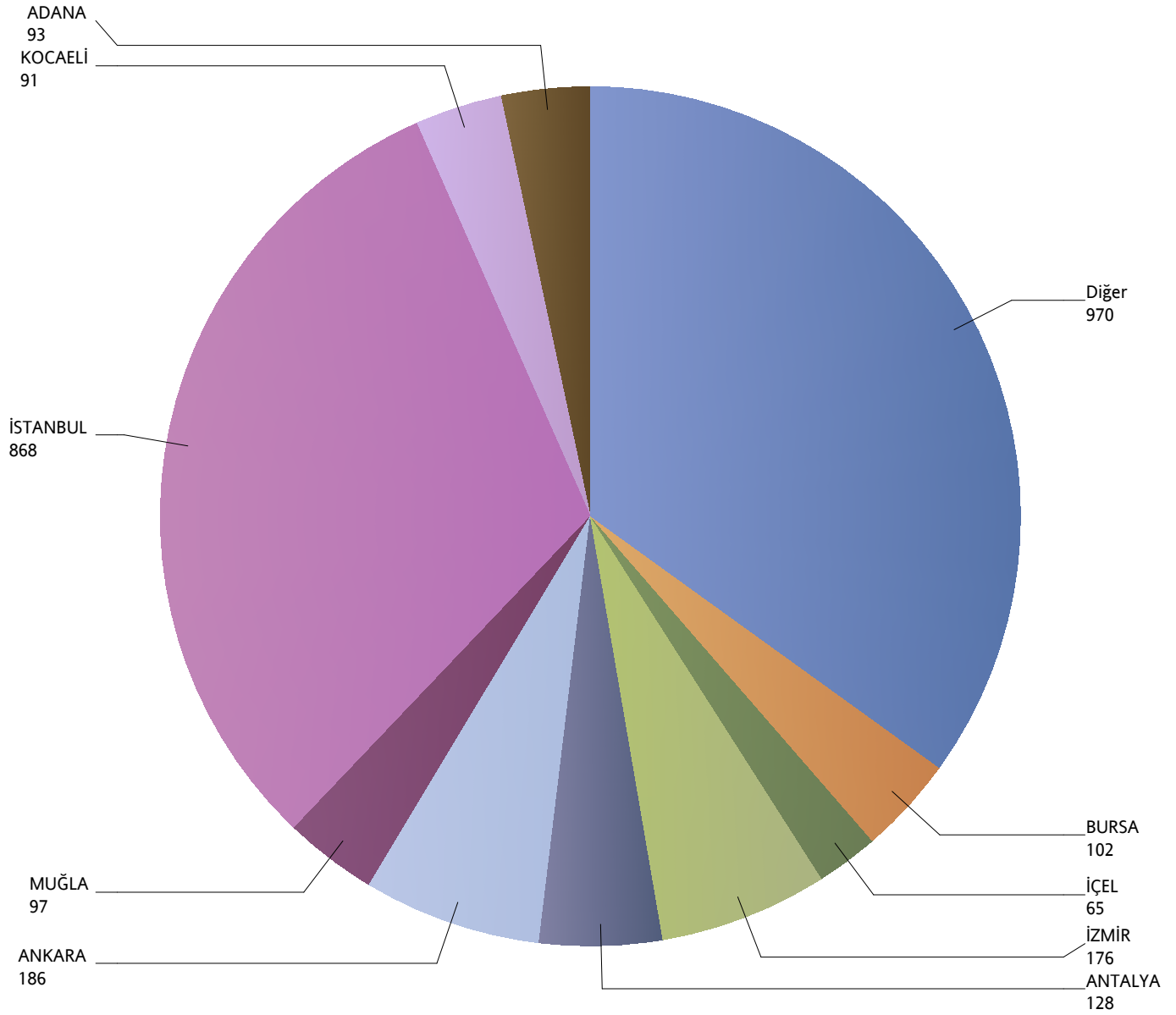
*Verilerin Son Güncellenme Tarihi: 21.05.2015 03:19



Grafik 9: Yazılan Kurumsal Acil Seyahat Sigortaları Poliçe Adetlerinin 2013 Yılı İller Dağılımı

(2013 Ocak - 2013 Mart verisi kullanılmıştır.)

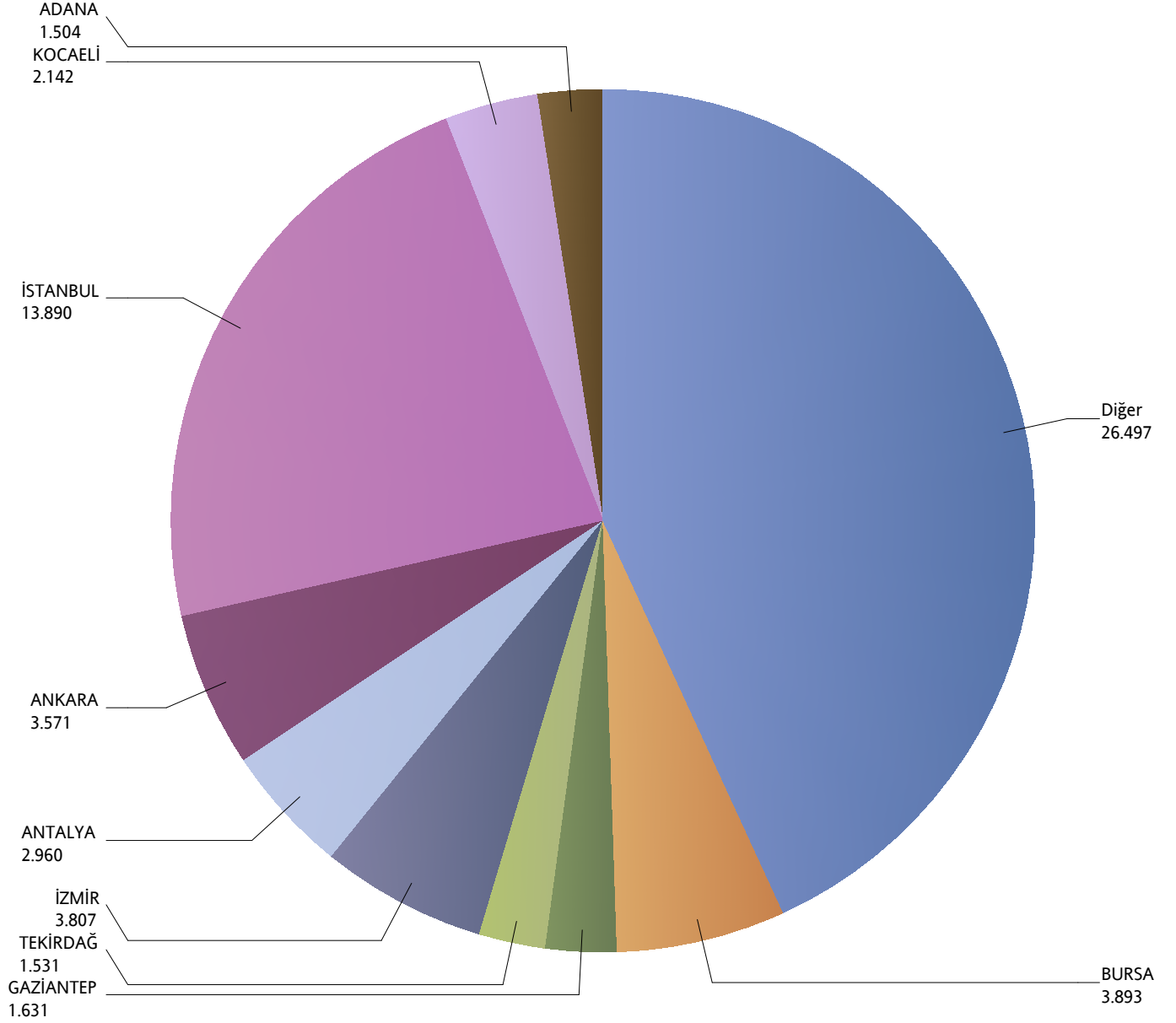
*Verilerin Son Güncellenme Tarihi: 21.05.2015 03:19



Grafik 10: Yazılan Bireysel Hastalık Sigortaları Poliçe Adetlerinin 2013 Yılı İller Dağılımı

(2013 Ocak - 2013 Mart verisi kullanılmıştır.)

*Verilerin Son Güncellenme Tarihi: 21.05.2015 03:19



Grafik 11: Yazılan Bireysel Gündelik Hastane Tazminatı Sigortaları Poliçe Adetlerinin 2013 Yılı İller Dağılımı

(2013 Ocak - 2013 Mart verisi kullanılmıştır.)

*Verilerin Son Güncellenme Tarihi: 21.05.2015 03:19

