

Şubat
2013

SAGMER İstatistikleri



Sigorta
Bilgi ve Gözetim
Merkezi

Tablo 1: Ödeme Yöntemine Göre Yazılan Poliçe Adedi Dağılımı

*Verilerin Son Güncellenme Tarihi: 21.05.2015 03:19

ÜRÜN GRUBU	ÖDEME TİPİ	2012				2013			
		Şubat		Ocak - Şubat		Şubat		Ocak - Şubat	
		Ferdi	Grup	Ferdi	Grup	Ferdi	Grup	Ferdi	Grup
SAĞLIK	BANKAYA ÖDEME	1,2%	33,3%	2,0%	29,6%	6,4%	2,9%	6,5%	3,1%
	ÇEK	0,0%	0,0%	0,0%	0,0%	0,0%	0,0%	0,0%	0,0%
	DİĞER	9,6%	1,4%	10,1%	1,1%	12,0%	2,0%	12,6%	1,3%
	EFT	0,3%	0,6%	0,5%	0,4%	1,4%	1,0%	1,5%	0,5%
	HAVALE	31,6%	4,0%	28,7%	8,7%	21,1%	5,6%	20,1%	10,7%
	HESAPTAN ÇEKİM	0,8%	0,0%	0,7%	0,0%	1,1%	0,0%	0,8%	0,0%
	KREDİ KARTI	47,2%	8,2%	48,2%	6,5%	49,5%	16,0%	49,3%	11,7%
	NAKİT	9,4%	52,5%	9,8%	53,7%	8,5%	72,6%	9,1%	72,8%
	OTOMATİK ÖDEME	0,0%	0,0%	0,0%	0,0%	0,0%	0,0%	0,0%	0,0%
	SENET	0,0%	0,0%	0,0%	0,0%	0,0%	0,0%	0,0%	0,0%
SEYAHAT	BANKAYA ÖDEME	0,4%	0,0%	0,5%	0,0%	0,0%	0,0%	0,0%	0,0%
	DİĞER	4,0%	0,1%	4,2%	0,0%	3,4%	0,4%	3,9%	0,6%
	EFT	16,1%	0,6%	10,9%	0,4%	28,8%	0,0%	20,8%	0,0%
	HAVALE	0,0%	0,0%	0,0%	0,0%	0,0%	0,1%	0,0%	0,1%
	HESAPTAN ÇEKİM	1,2%	0,0%	1,3%	0,0%	1,2%	0,0%	1,3%	0,0%
	KREDİ KARTI	9,9%	7,9%	10,8%	10,4%	15,0%	13,5%	16,1%	14,7%
	NAKİT	68,3%	91,3%	72,1%	89,1%	51,5%	86,0%	57,8%	84,6%
	OTOMATİK ÖDEME	0,0%	0,0%	0,0%	0,0%	0,0%	0,0%	0,1%	0,0%
SAĞLIK ACIL SAĞLIK	BANKAYA ÖDEME	1,5%	0,0%	2,5%	0,0%	1,4%	0,0%	1,5%	0,0%
	DİĞER	0,0%	0,0%	0,0%	0,0%	0,0%	0,0%	0,0%	0,0%
	EFT	0,0%	0,0%	0,0%	0,0%	0,0%	0,0%	0,0%	0,0%
	HAVALE	0,0%	0,0%	0,0%	0,1%	0,0%	0,0%	0,0%	0,0%
	HESAPTAN ÇEKİM	0,0%	0,0%	0,0%	0,0%	0,0%	0,0%	0,0%	0,0%
	KREDİ KARTI	70,3%	98,4%	69,6%	96,7%	52,4%	88,8%	51,8%	92,3%
	NAKİT	4,2%	1,6%	4,4%	3,2%	9,8%	11,2%	8,5%	7,7%
	OTOMATİK ÖDEME	23,9%	0,0%	23,4%	0,0%	36,3%	0,0%	38,1%	0,0%
GÜNDELİK HASTANE TAZMİNATI	NAKİT	0,0%	0,0%	100,0%	0,0%	100,0%	0,0%	100,0%	0,0%
HASTALIK	BANKAYA ÖDEME	0,1%	0,0%	0,1%	0,0%	0,1%	0,0%	0,1%	0,0%
	DİĞER	0,0%	0,0%	0,0%	0,0%	0,0%	0,0%	0,0%	0,0%
	EFT	0,0%	0,0%	0,0%	0,0%	0,0%	0,0%	0,0%	0,0%
	HAVALE	37,7%	0,0%	26,1%	0,0%	18,7%	0,0%	19,8%	0,0%
	HESAPTAN ÇEKİM	1,0%	0,0%	1,3%	0,0%	0,5%	0,0%	0,5%	0,0%
	KREDİ KARTI	36,2%	0,0%	47,0%	0,0%	30,8%	0,0%	31,5%	0,0%
	NAKİT	25,1%	0,0%	25,4%	0,0%	50,0%	0,0%	48,1%	0,0%

Tablo 3: Yenileme Yapısına Göre Yazılan Poliçe Adetleri Dağılımı

*Verilerin Son Güncellenme Tarihi: 21.05.2015 03:19

ÜRÜN GRUBU	YENİLEME TİPİ	2012				2013			
		Şubat		Ocak - Şubat		Şubat		Ocak - Şubat	
		Ferdi	Grup	Ferdi	Grup	Ferdi	Grup	Ferdi	Grup
SAĞLIK	Geçiş	2,2%	0,0%	2,0%	0,1%	1,9%	0,1%	2,0%	0,1%
	Yeni İş	48,3%	67,3%	47,7%	60,3%	34,9%	88,0%	35,8%	71,4%
	Yenileme	49,6%	32,7%	50,3%	39,6%	63,2%	11,9%	62,3%	28,5%
SEYAHAT	Geçiş	0,0%	0,0%	0,0%	0,0%	0,9%	0,0%	0,7%	0,0%
	Yeni İş	93,8%	96,1%	93,5%	94,7%	87,3%	96,9%	89,0%	96,6%
	Yenileme	6,2%	3,9%	6,5%	5,3%	11,8%	3,1%	10,2%	3,4%
SAĞLIK ACİL SAĞLIK	Geçiş	0,0%	0,0%	0,0%	0,0%	0,0%	0,0%	0,0%	0,0%
	Yeni İş	96,4%	86,6%	92,8%	84,8%	83,0%	65,2%	84,6%	60,1%
	Yenileme	3,6%	13,4%	7,2%	15,2%	17,0%	34,8%	15,4%	39,9%
GÜNDELİK HASTANE TAZMİNATI	Yeni İş	0,0%	0,0%	100,0%	0,0%	100,0%	0,0%	100,0%	0,0%
HASTALIK	Yeni İş	94,9%	0,0%	97,6%	0,0%	94,4%	0,0%	94,3%	0,0%
	Yenileme	5,1%	0,0%	2,4%	0,0%	5,6%	0,0%	5,7%	0,0%

Tablo 4: Sağlık Sigortalarında Yenileme Yılına Göre Yazılan Poliçe Adedi Dağılımı

*Verilerin Son Güncellenme Tarihi: 21.05.2015 03:19

ÜRÜN GRUBU	YENİLEME YILI	2012				2013			
		Şubat		Ocak - Şubat		Şubat		Ocak - Şubat	
		Ferdi	Grup	Ferdi	Grup	Ferdi	Grup	Ferdi	Grup
SAĞLIK	0-4	82,6%	87,1%	82,5%	81,8%	76,8%	96,1%	77,5%	89,2%
	5-10	11,8%	12,5%	11,7%	17,5%	16,2%	3,3%	15,7%	9,8%
	11-20	5,4%	0,3%	5,6%	0,6%	6,7%	0,6%	6,6%	0,9%
	20<	0,2%	0,1%	0,2%	0,1%	0,3%	0,1%	0,3%	0,1%

Tablo 5: Vade Yapısına Göre Yazılan Poliçe Adedi Dağılımı

*Verilerin Son Güncellenme Tarihi: 21.05.2015 03:19

ÜRÜN GRUBU	VADE SÜRESİ (AY)	2012				2013			
		Şubat		Ocak - Şubat		Şubat		Ocak - Şubat	
		Ferdi	Grup	Ferdi	Grup	Ferdi	Grup	Ferdi	Grup
SAĞLIK	1	32,0%	10,3%	29,6%	16,7%	22,2%	10,2%	21,3%	19,2%
	2-6	12,3%	52,5%	12,3%	48,5%	14,2%	58,1%	14,2%	51,9%
	7-12	55,7%	37,2%	58,1%	34,7%	63,6%	31,7%	64,5%	28,9%
SEYAHAT	1	99,3%	99,9%	98,5%	99,9%	98,9%	99,9%	98,9%	99,9%
	2-6	0,6%	0,1%	1,3%	0,1%	0,9%	0,1%	0,9%	0,1%
	7-12	0,1%	0,0%	0,2%	0,0%	0,2%	0,0%	0,2%	0,0%
SAĞLIK ACİL SAĞLIK	1	44,0%	0,8%	43,8%	0,6%	58,8%	0,4%	59,0%	0,1%
	2-6	1,3%	0,3%	3,5%	1,0%	1,0%	0,3%	2,2%	0,9%
	7-12	54,8%	98,9%	52,7%	98,4%	40,2%	99,4%	38,8%	99,0%
GÜNDELİK HASTANE TAZMİNATI	1	0,0%	0,0%	100,0%	0,0%	100,0%	0,0%	100,0%	0,0%
HASTALIK	1	93,1%	0,0%	91,1%	0,0%	94,0%	0,0%	93,5%	0,0%
	2-6	6,9%	0,0%	8,9%	0,0%	4,0%	0,0%	4,4%	0,0%
	7-12	0,0%	0,0%	0,0%	0,0%	2,0%	0,0%	2,1%	0,0%

Tablo 6: Döviz Tipine Göre Yazılan Poliçe Adedi Dağılımı

*Verilerin Son Güncellenme Tarihi: 21.05.2015 03:19

ÜRÜN GRUBU	DÖVİZ TİPİ	2012				2013			
		Şubat		Ocak - Şubat		Şubat		Ocak - Şubat	
		Ferdi	Grup	Ferdi	Grup	Ferdi	Grup	Ferdi	Grup
SAĞLIK	TRY	99,6%	100,0%	99,6%	100,0%	99,6%	100,0%	99,6%	100,0%
	USD	0,4%	0,0%	0,4%	0,0%	0,4%	0,0%	0,4%	0,0%
SEYAHAT	EUR	48,5%	81,0%	51,2%	80,7%	46,6%	75,3%	50,8%	72,2%
	TRY	50,8%	18,0%	48,2%	18,5%	52,9%	23,3%	48,7%	26,4%
	USD	0,6%	1,0%	0,6%	0,8%	0,5%	1,3%	0,5%	1,3%
SAĞLIK ACİL SAĞLIK	EUR	0,0%	0,0%	0,0%	0,0%	0,0%	0,0%	0,0%	0,0%
	TRY	100,0%	100,0%	100,0%	100,0%	100,0%	100,0%	100,0%	100,0%
	USD	0,0%	0,0%	0,0%	0,0%	0,0%	0,0%	0,0%	0,0%
GÜNDELİK HASTANE TAZMİNATI	TRY	0,0%	0,0%	100,0%	0,0%	100,0%	0,0%	100,0%	0,0%
HASTALIK	EUR	0,0%	0,0%	0,0%	0,0%	0,0%	0,0%	0,0%	0,0%
	TRY	99,8%	0,0%	99,8%	0,0%	99,8%	0,0%	99,9%	0,0%
	USD	0,2%	0,0%	0,2%	0,0%	0,2%	0,0%	0,1%	0,0%

Tablo 7: 2013 Yılı İllere Göre Yazılan Poliçe Adedi Dağılımı**(2013 Ocak - 2013 Şubat verisi kullanılmıştır.)**

*Verilerin Son Güncellenme Tarihi: 21.05.2015 03:19

İL	SAĞLIK		SEYAHAT		SAĞLIK ACİL SAĞLIK		HASTALIK
	Ferdi	Grup	Ferdi	Grup	Ferdi	Grup	Ferdi
ADANA	957	115	2.295	52	779	48	1.055
ADİYAMAN	51	3	144	0	75	3	71
AFYON	145	5	307	9	92	7	366
AĞRI	12	4	73	0	16	1	49
AKSARAY	64	3	287	135	162	10	227
AMASYA	74	4	102	2	58	5	83
ANKARA	5.901	459	13.103	401	1.952	117	2.382
ANTALYA	2.120	75	5.439	53	1.328	71	1.951
ARDAHAN	1	0	45	0	8	0	15
ARTVİN	44	1	63	1	34	3	196
AYDIN	407	35	925	78	524	10	642
BALIKESİR	477	37	1.711	48	388	25	493
BARTIN	37	7	50	0	44	3	204
BATMAN	59	5	174	0	71	1	33
BAYBURT	2	1	44	0	6	0	8
BİLECİK	34	3	81	1	165	2	106
BİNGÖL	12	1	76	1	23	1	10
BİTLİS	11	1	104	1	13	0	7
BOLU	109	7	240	5	98	10	190
BURDUR	66	1	150	0	47	5	74
BURSA	2.509	223	3.441	216	1.764	42	2.501
ÇANAKKALE	260	22	188	3	249	13	372
ÇANKIRI	25	0	21	0	17	1	61
ÇORUM	37	5	153	6	153	14	205
DENİZLİ	550	24	653	8	347	21	623
DİYARBAKIR	116	10	881	2	262	12	177
DÜZCE	119	13	245	5	137	8	255
EDİRNE	236	6	1.311	93	159	14	308
ELAZIĞ	111	6	175	0	74	3	161
ERZİNCAN	31	2	125	0	74	3	94
ERZURUM	182	13	289	2	163	5	279
ESKİŞEHİR	499	50	686	86	272	17	598
GAZİANTEP	672	21	1.057	9	471	29	1.037

Tablo 7: 2013 Yılı İllere Göre Yazılan Poliçe Adedi Dağılımı**(2013 Ocak - 2013 Şubat verisi kullanılmıştır.)**

*Verilerin Son Güncellenme Tarihi: 21.05.2015 03:19

	SAĞLIK		SEYAHAT		SAĞLIK ACİL SAĞLIK		HASTALIK
GİRESUN	116	6	178	0	163	5	217
GİRNE (KIBRIS)	4	0	0	0	0	0	13
GÜMÜŞHANE	4	1	52	0	11	0	62
GÜZELYURT (KIBRIS)	0	0	0	0	0	0	0
HAKKARİ	10	2	126	0	0	0	20
HATAY	324	14	1.040	22	264	15	435
İÇEL	812	26	1.149	66	474	40	911
İĞDIR	3	2	72	1	33	-1	11
ISPARTA	117	2	242	0	88	11	229
İSTANBUL	40.824	5.056	93.280	3.578	8.443	530	9.064
İZMİR	4.170	614	13.995	1.968	2.010	91	2.344
K.MARAŞ	75	9	354	2	195	9	214
KARABÜK	22	6	98	1	81	7	164
KARAMAN	133	2	165	0	156	2	120
KARS	24	5	165	0	23	-1	116
KASTAMONU	90	2	57	0	61	5	312
KAYSERİ	282	20	835	17	689	6	745
KİLİS	8	1	51	0	11	1	41
KIRIKKALE	36	1	114	0	34	5	125
KIRKLARELİ	185	15	332	28	132	8	474
KIRŞEHİR	24	3	119	0	32	4	155
KOCAELİ	1.503	196	1.630	61	791	54	1.417
KONYA	746	25	1.033	23	420	31	1.009
KÜTAHYA	84	6	181	5	212	5	251
LEFKOŞE (KIBRIS)	37	1	0	0	0	0	28
MAGUSA (KIBRIS)	0	0	0	0	0	0	4
MALATYA	65	4	202	0	48	3	148
MANİSA	437	36	662	6	355	20	501
MARDİN	119	8	289	1	63	4	125
MUĞLA	1.350	109	1.120	16	796	54	971
MUŞ	13	2	45	0	20	2	28
NEVŞEHİR	51	1	220	0	115	6	159
NİGDE	69	2	54	1	80	3	120
ORDU	241	14	196	0	250	7	218

Tablo 7: 2013 Yılı İllere Göre Yazılan Poliçe Adedi Dağılımı

(2013 Ocak - 2013 Şubat verisi kullanılmıştır.)

*Verilerin Son Güncellenme Tarihi: 21.05.2015 03:19

	SAĞLIK		SEYAHAT		SAĞLIK ACİL SAĞLIK		HASTALIK
OSMANİYE	152	3	155	0	56	1	103
RİZE	83	8	204	3	130	0	466
SAKARYA	572	41	524	12	493	22	801
SAMSUN	309	19	659	4	312	18	482
ŞANLIURFA	198	6	229	3	340	12	195
SİİRT	5	1	54	0	13	0	28
SİNOP	31	4	53	0	24	2	38
ŞIRNAK	3	2	117	0	11	0	32
SİVAS	58	4	159	0	62	7	69
TEKİRDAĞ	822	57	677	108	303	31	955
TOKAT	49	8	93	0	96	5	172
TRABZON	222	20	660	1	334	16	518
TUNCELİ	3	1	54	0	3	0	17
UŞAK	247	2	149	5	280	6	117
VAN	60	7	460	0	31	2	70
YALOVA	146	12	186	4	97	7	247
YOZGAT	23	6	134	7	31	0	177
YURTDIŞI	276	3	361	0	3	0	3
ZONGULDAK	182	12	256	3	152	4	362

Tablo 8: Poliçe Durumuna Göre Yıllar Bazında Yazılan Poliçe Adedi Dağılımı

(2009 Ocak - 2013 Şubat verisi kullanılmıştır.

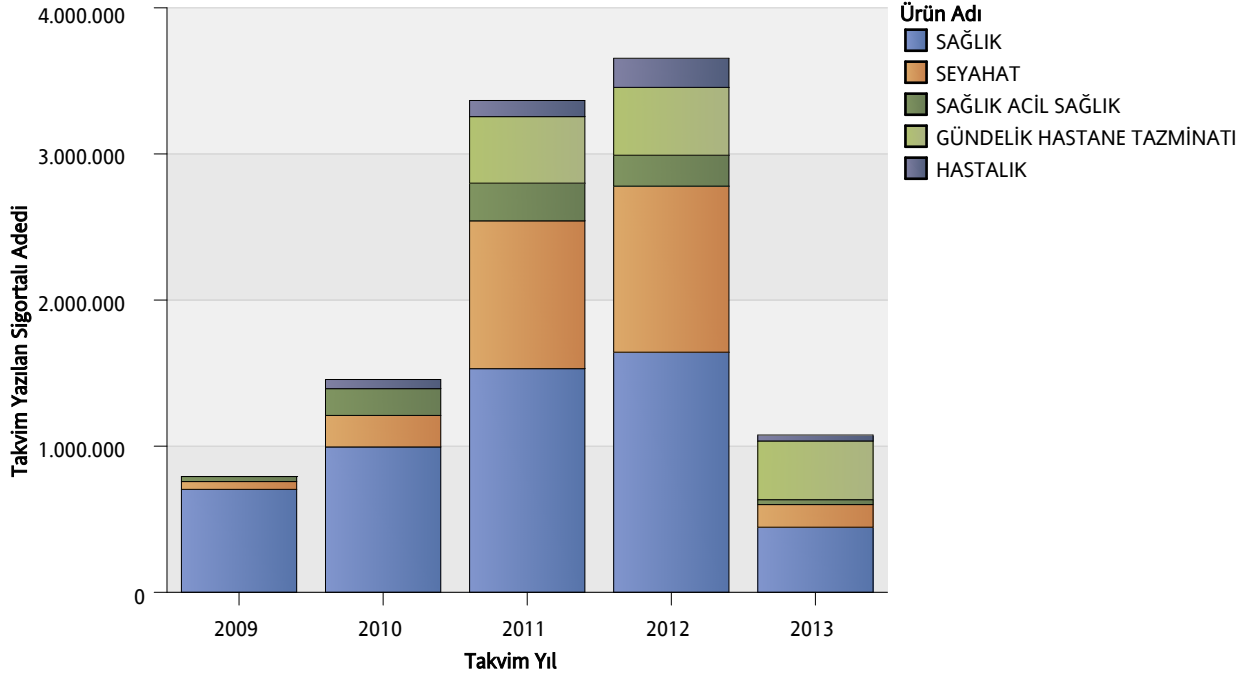
*Verilerin Son Güncellenme Tarihi: 21.05.2015 03:19

		2009	2010	2011	2012	2013
GÜNDELİK HASTANE TAZMİNATI	İPTAL	0,0%	0,0%	0%	1%	0%
	MERİ	0,0%	0,0%	100%	99%	100%
HASTALIK	İPTAL	58%	28%	20%	10%	11%
	MERİ	42%	72%	80%	90%	89%
SAĞLIK	İPTAL	15%	12%	9%	11%	10%
	MERİ	85%	88%	91%	89%	90%
SAĞLIK ACİL SAĞLIK	İPTAL	14%	18%	21%	19%	17%
	MERİ	86%	82%	79%	81%	83%
SEYAHAT	İPTAL	5%	7%	7%	7%	6%
	MERİ	95%	93%	93%	93%	94%
TAMAMLAYICI SAĞLIK	MERİ	100%	0,0%	0,0%	0,0%	0,0%

Grafik 1: Yazılan Sigortalı Sayısı Dağılımı

(2009 Ocak - 2013 Şubat verisi kullanılmıştır.)

*Verilerin Son Güncellenme Tarihi: 21.05.2015 03:19

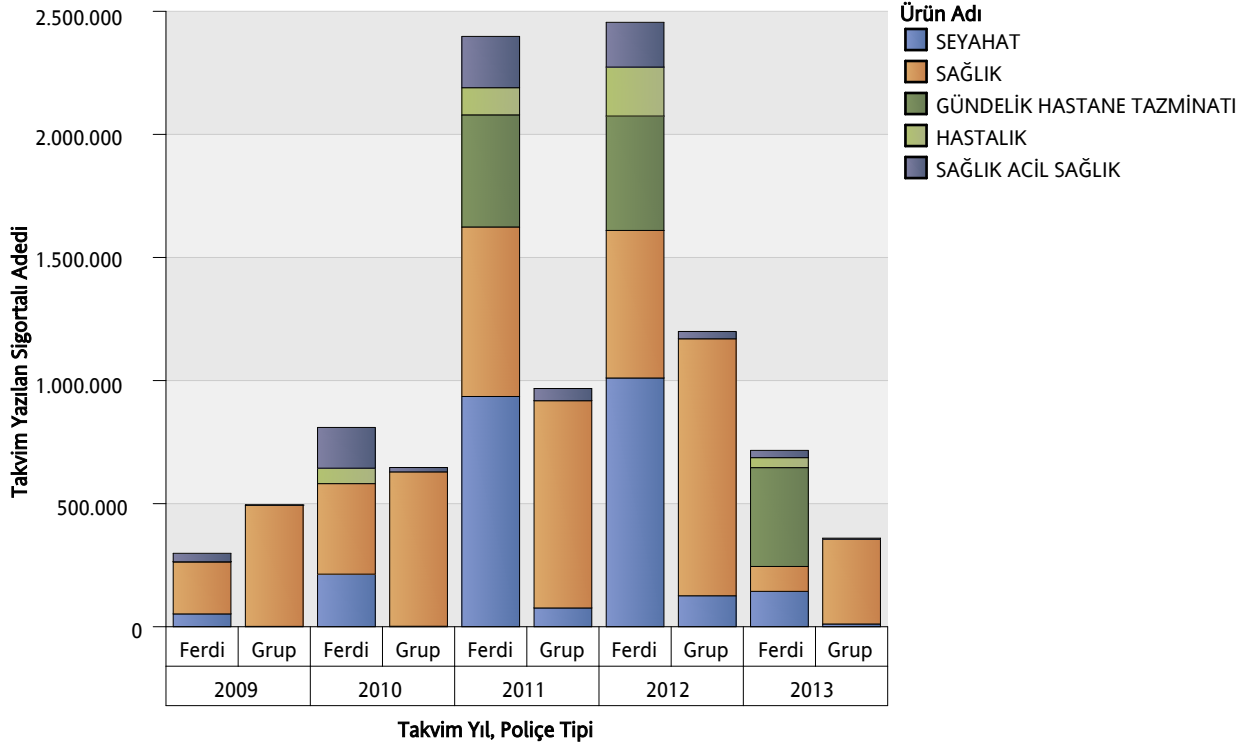


ÜRÜN GRUBU	2009	2010	2011	2012	2013
SAĞLIK	704.433	994.747	1.530.585	1.643.179	445.518
SEYAHAT	53.526	215.688	1.011.635	1.136.414	154.902
SAĞLIK ACİL SAĞLIK	34.352	183.263	257.789	211.523	33.612
GÜNDELİK HASTANE TAZMİNATI	0	0	455.398	464.536	401.606
HASTALIK	83	62.708	110.311	199.056	40.529

Grafik 2: Ürün Grubu ve Poliçe Tipine Göre Yazılan Sigortalı Sayısı Dağılımı

(2009 Ocak - 2013 Şubat verisi kullanılmıştır.)

*Verilerin Son Güncellenme Tarihi: 21.05.2015 03:19

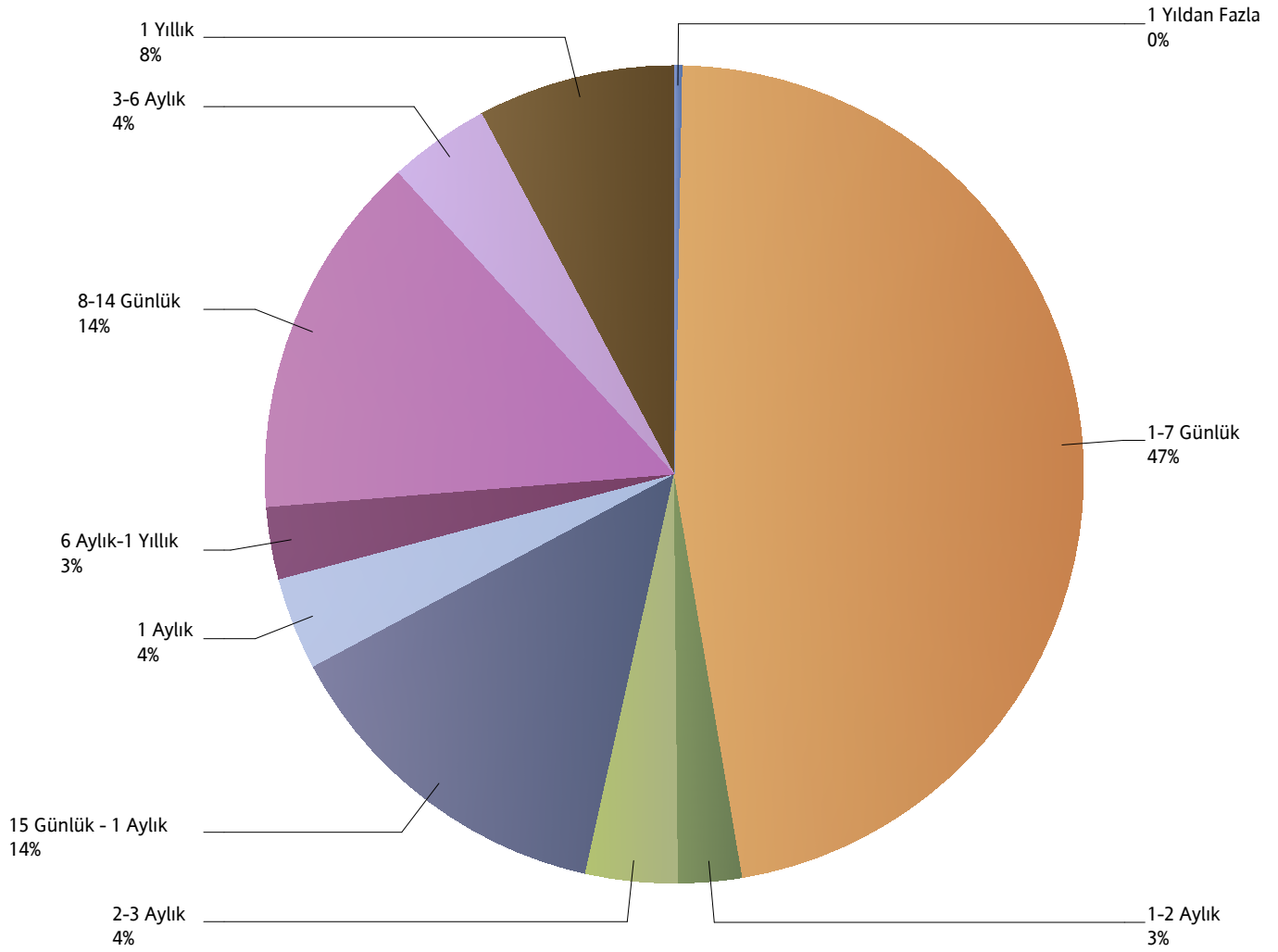


ÜRÜN GRUBU	2009		2010		2011		2012		2013	
	Ferdî	Grup	Ferdî	Grup	Grup	Ferdî	Ferdî	Grup	Ferdî	Grup
SAĞLIK	211.669	492.764	367.722	627.025	841.919	688.666	599.375	1.043.804	101.158	344.360
SEYAHAT	52.122	1.404	213.668	2.020	76.332	935.303	1.010.527	125.887	143.657	11.245
SAĞLIK ACİL SAĞLIK	34.351	1	165.439	17.824	49.407	208.382	181.757	29.766	29.454	4.158
GÜNDELİK HASTANE TAZMİNATI	0	0	0	0	0	455.398	464.536	0	401.606	0
HASTALIK	83	0	62.708	0	0	110.311	199.056	0	40.529	0

Grafik 3: Yazılan Seyahat Sigortalarında Vade Dağılımı

(2013 Ocak - 2013 Şubat verisi kullanılmıştır.)

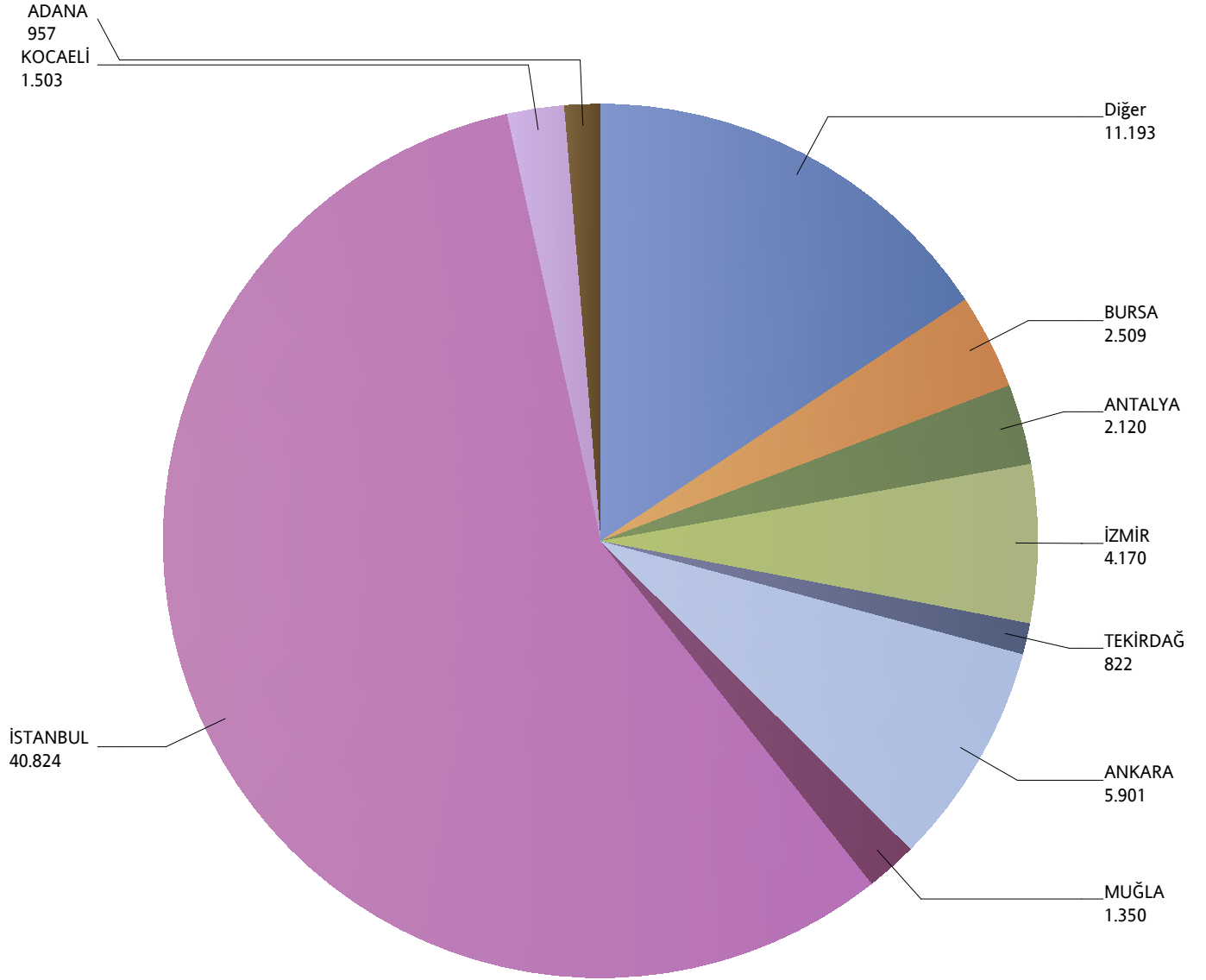
*Verilerin Son Güncellenme Tarihi: 21.05.2015 03:19



Grafik 4: Yazılan Bireysel Sağlık Sigortaları Poliçe Adetlerinin 2013 Yılı İller Dağılımı

(2013 Ocak - 2013 Şubat verisi kullanılmıştır.)

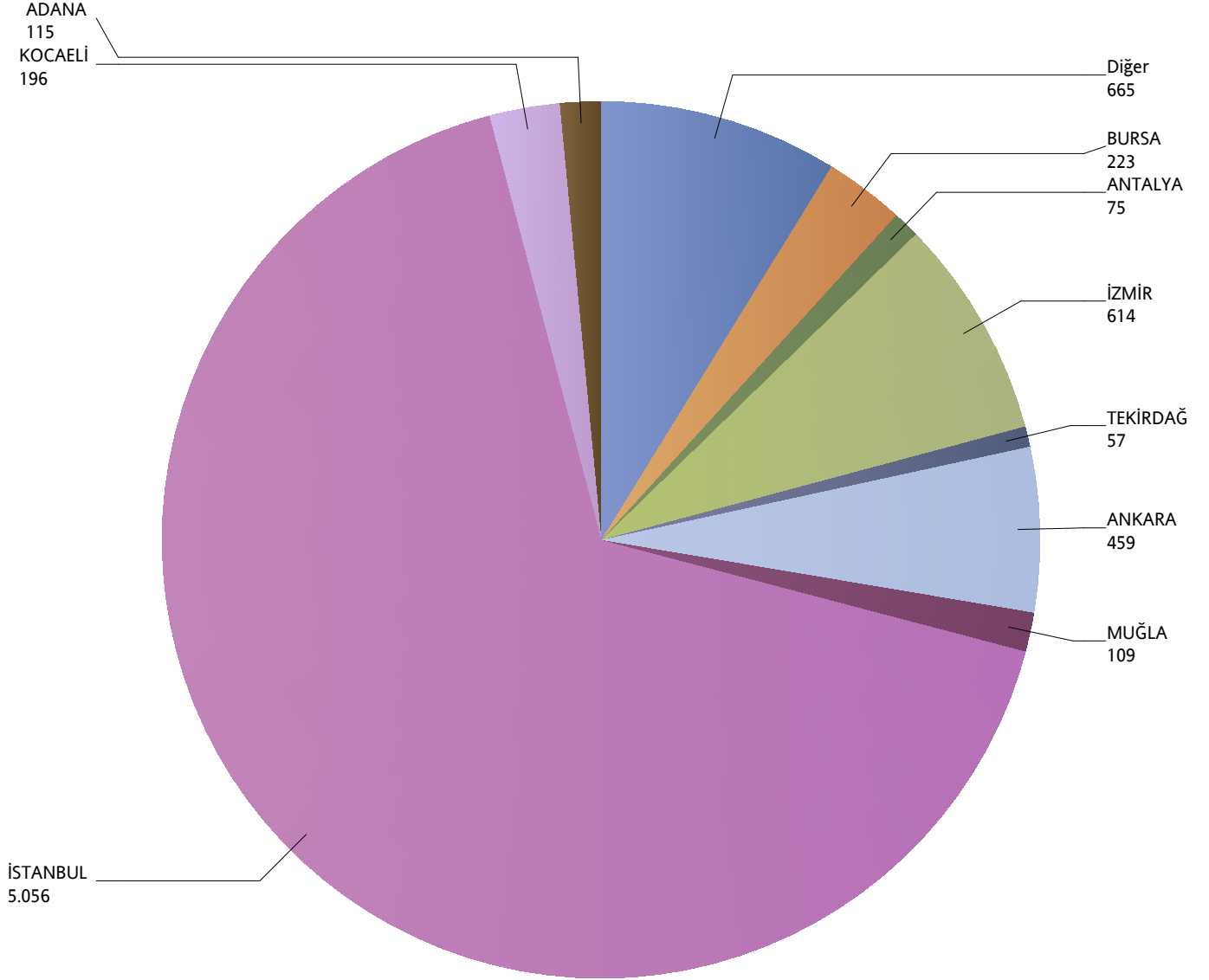
*Verilerin Son Güncellenme Tarihi: 21.05.2015 03:19



Grafik 5: Yazılan Kurumsal Sağlık Sigortaları Poliçe Adetlerinin 2013 Yılı İller Dağılımı

(2013 Ocak - 2013 Şubat verisi kullanılmıştır.)

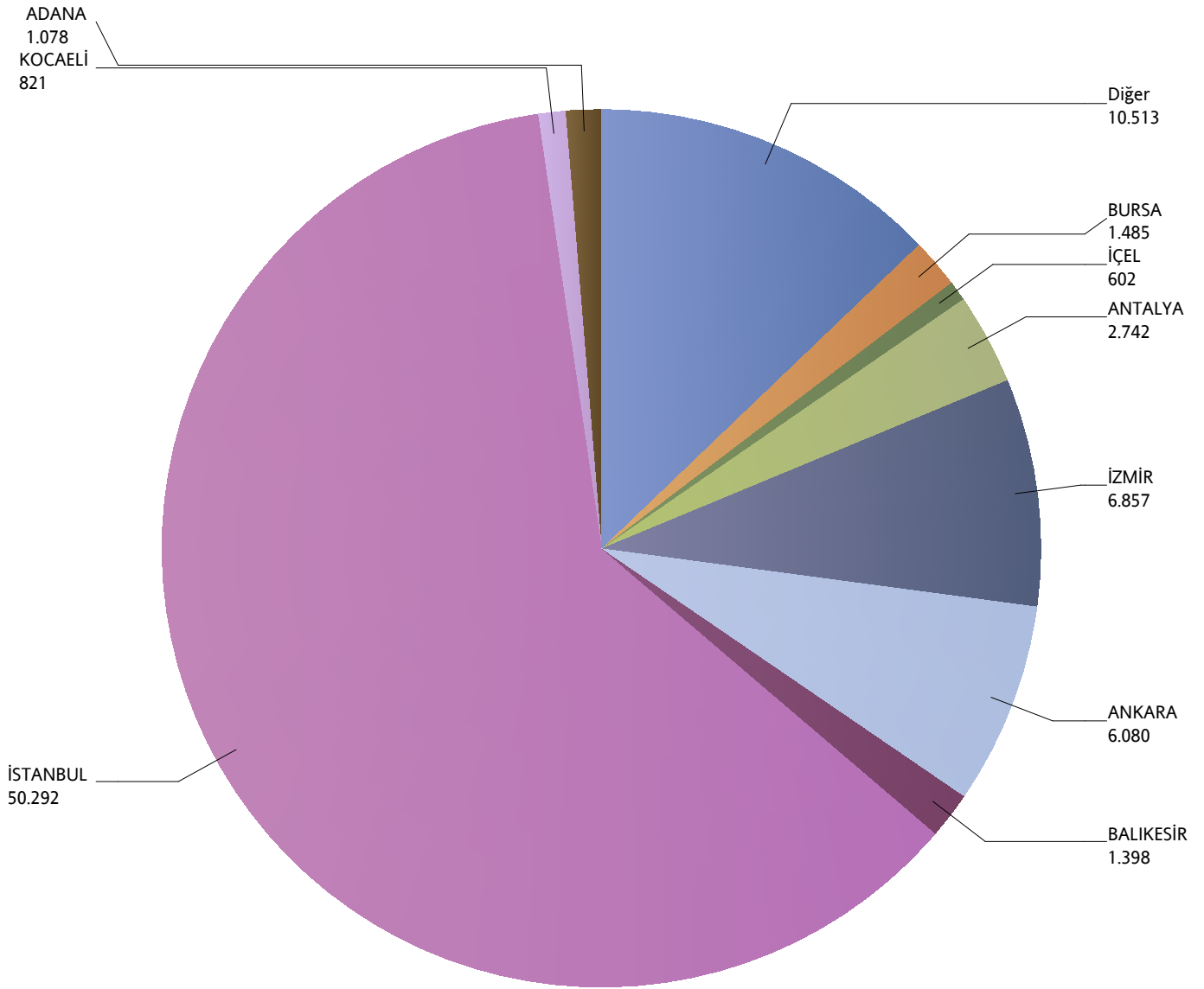
*Verilerin Son Güncellenme Tarihi: 21.05.2015 03:19



Grafik 6: Yazılan Bireysel Seyahat Sigortaları Poliçe Adetlerinin 2013 Yılı İller Dağılımı

(2013 Ocak - 2013 Şubat verisi kullanılmıştır.)

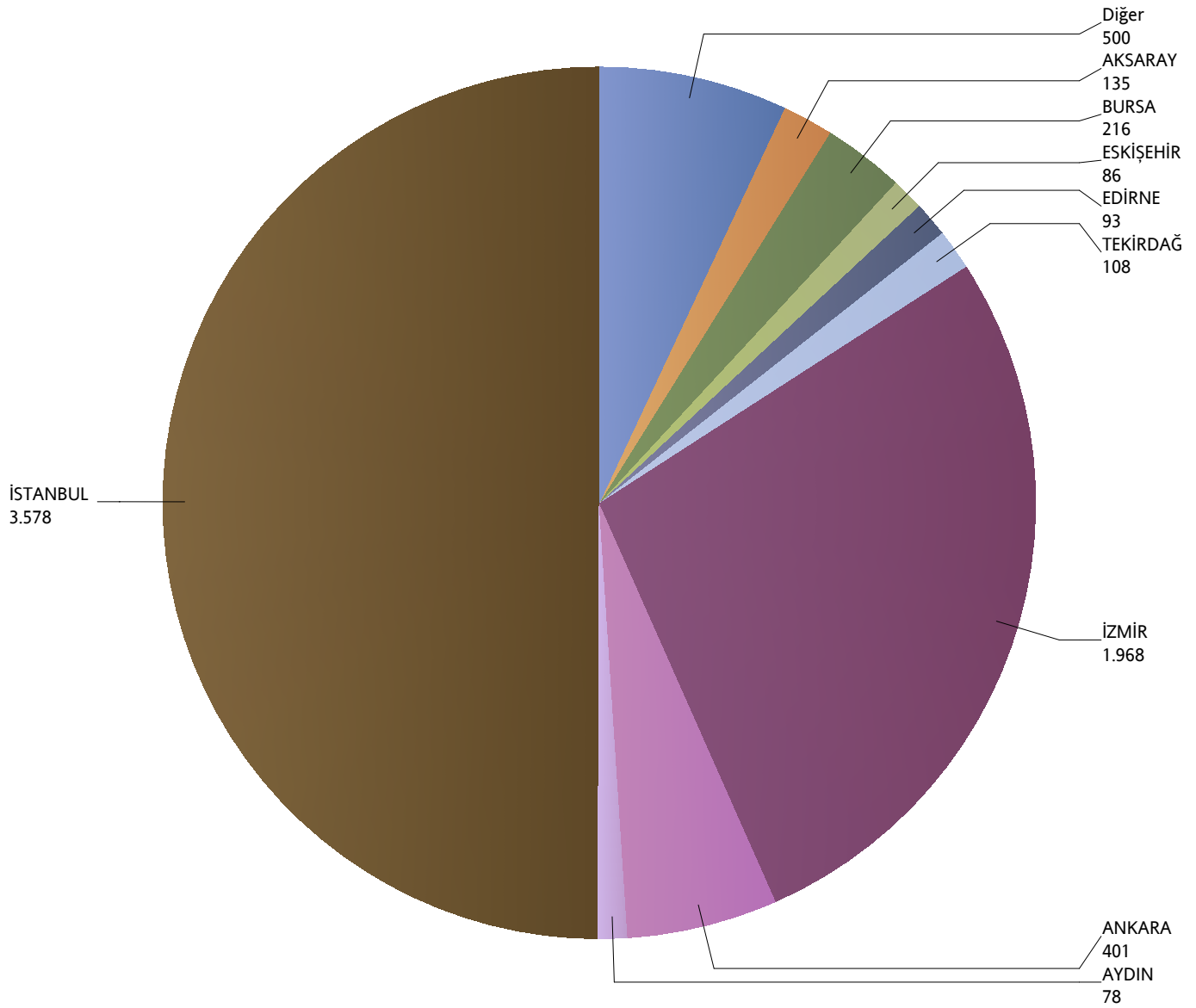
*Verilerin Son Güncellenme Tarihi: 21.05.2015 03:19



Grafik 7: Yazılan Kurumsal Seyahat Sigortaları Poliçe Adetlerinin 2013 Yılı İller Dağılımı

(2013 Ocak - 2013 Şubat verisi kullanılmıştır.)

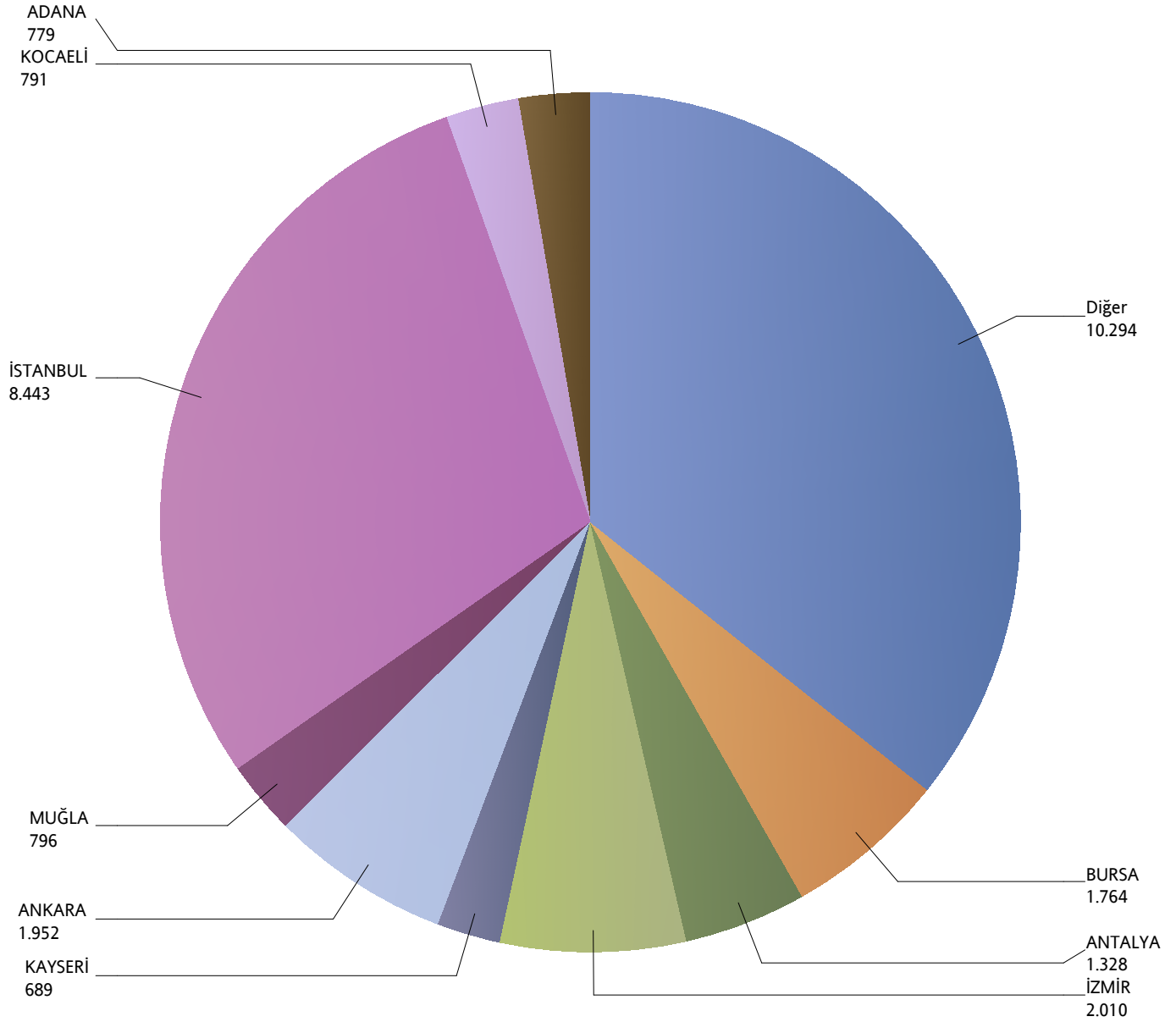
*Verilerin Son Güncellenme Tarihi: 21.05.2015 03:19



Grafik 8: Yazılan Bireysel Acil Sağlık Sigortaları Poliçe Adetlerinin 2013 Yılı İller Dağılımı

(2013 Ocak - 2013 Şubat verisi kullanılmıştır.)

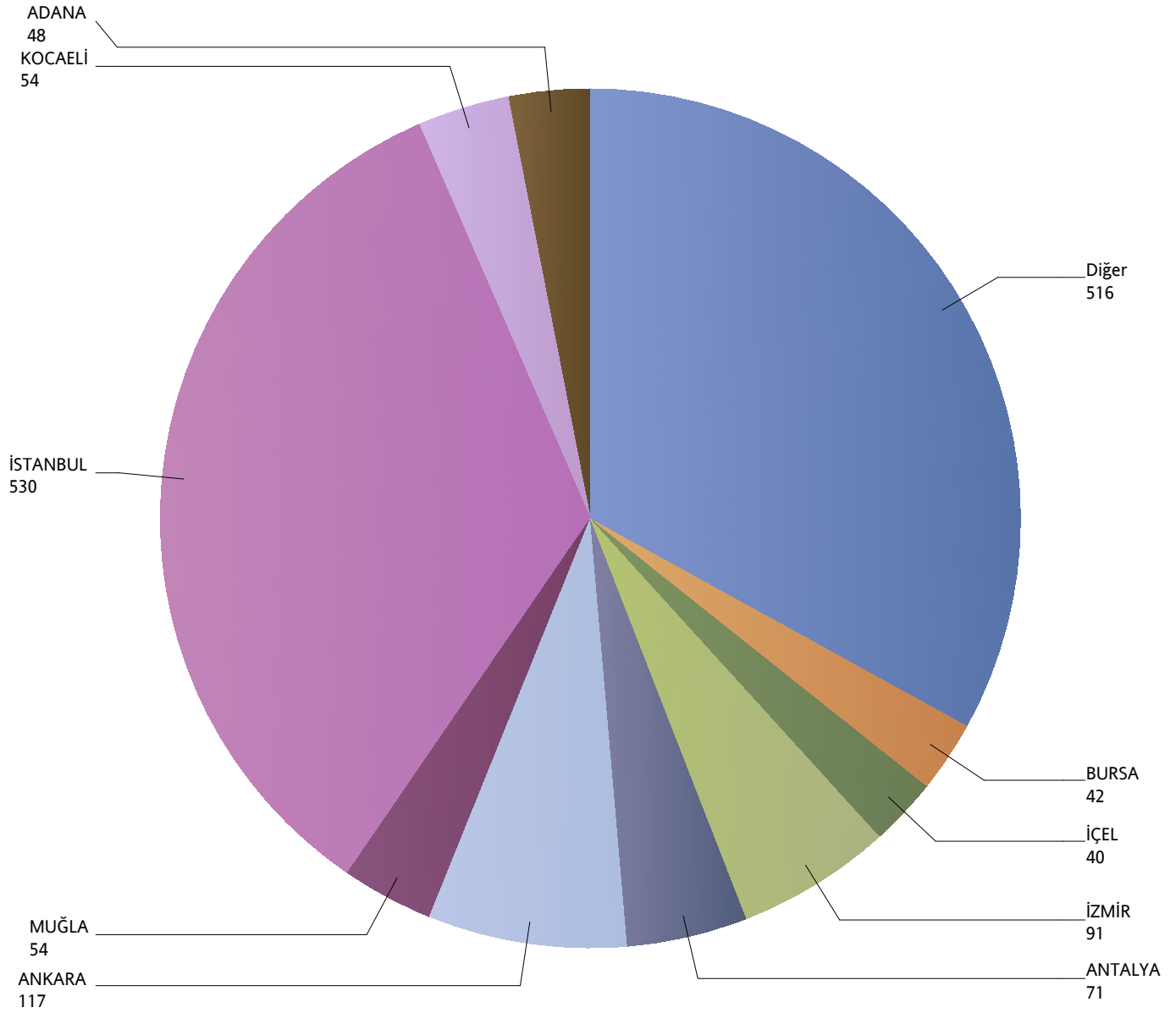
*Verilerin Son Güncellenme Tarihi: 21.05.2015 03:19



Grafik 9: Yazılan Kurumsal Acil Seyahat Sigortaları Poliçe Adetlerinin 2013 Yılı İller Dağılımı

(2013 Ocak - 2013 Şubat verisi kullanılmıştır.)

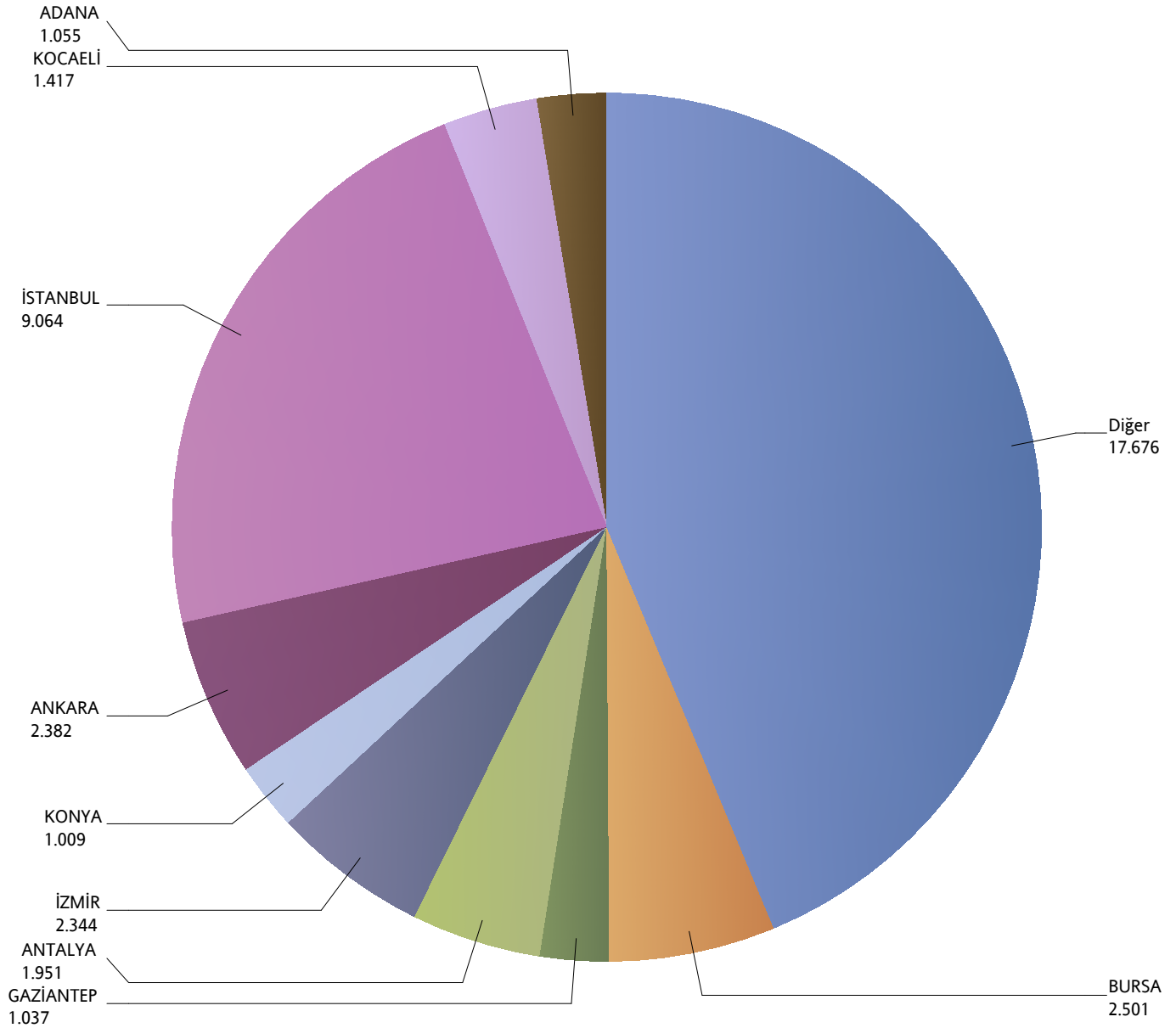
*Verilerin Son Güncellenme Tarihi: 21.05.2015 03:19



Grafik 10: Yazılan Bireysel Hastalık Sigortaları Poliçe Adetlerinin 2013 Yılı İller Dağılımı

(2013 Ocak - 2013 Şubat verisi kullanılmıştır.)

*Verilerin Son Güncellenme Tarihi: 21.05.2015 03:19



Grafik 11: Yazılan Bireysel Gündelik Hastane Tazminatı Sigortaları Poliçe Adetlerinin 2013 Yılı İller Dağılımı

(2013 Ocak - 2013 Şubat verisi kullanılmıştır.)

*Verilerin Son Güncellenme Tarihi: 21.05.2015 03:19

