

Kasım  
2013

SAGMER İstatistikleri



Sigorta  
**Bilgi ve Gözetim**  
Merkezi





**Tablo 2: Pazarlama Yöntemine Göre Yazılan Poliçe Adedi Dağılımı**

\*Verilerin Son Güncellenme Tarihi: 21.05.2015 03:19

ÜRÜN GRUBU	ÜRETİM KAYNAĞI	2012				2013			
		Kasım		Ocak - Kasım		Kasım		Ocak - Kasım	
		Ferdi	Grup	Ferdi	Grup	Ferdi	Grup	Ferdi	Grup
SAĞLIK	ACENTE	49,0%	84,5%	47,9%	77,0%	43,9%	74,2%	50,3%	65,9%
	ATM	0,0%	0,0%	0,0%	0,0%	0,0%	0,0%	0,0%	0,0%
	BANKA	23,2%	2,4%	22,0%	2,4%	29,7%	4,3%	24,2%	3,2%
	BROKER	3,9%	7,4%	3,5%	11,0%	3,6%	15,7%	3,9%	17,9%
	ÇAĞRI MERKEZİ	0,1%	0,0%	1,9%	0,2%	0,0%	0,0%	0,1%	0,0%
	DİĞER	0,0%	0,0%	0,0%	0,0%	0,0%	0,0%	0,0%	0,0%
	DİREKT	9,5%	5,7%	9,0%	9,4%	6,6%	5,8%	8,9%	13,0%
	SATIŞ OFİSİ	0,2%	0,0%	0,1%	0,0%	0,2%	0,0%	0,2%	0,0%
	WEB	14,0%	0,0%	15,5%	0,0%	16,1%	0,0%	12,4%	0,0%
SEYAHAT	ACENTE	78,3%	91,6%	75,8%	91,5%	49,2%	61,7%	75,6%	87,1%
	ATM	0,0%	0,0%	0,0%	0,0%	0,0%	0,0%	0,0%	0,0%
	BANKA	4,0%	0,5%	3,8%	0,4%	2,9%	0,7%	4,0%	0,6%
	BROKER	1,5%	0,8%	1,7%	0,5%	1,0%	0,5%	1,2%	0,9%
	ÇAĞRI MERKEZİ	0,5%	0,0%	0,4%	0,0%	0,2%	0,0%	0,4%	0,0%
	DİĞER	0,0%	0,0%	0,0%	0,0%	0,0%	0,0%	0,0%	0,0%
	DİREKT	3,4%	2,5%	2,7%	4,6%	42,3%	15,6%	11,5%	4,2%
	SATIŞ OFİSİ	0,1%	0,0%	0,3%	0,0%	0,1%	0,0%	0,1%	0,0%
	WEB	12,3%	4,6%	15,3%	3,0%	4,3%	21,4%	7,2%	7,2%
SAĞLIK ACIL SAĞLIK	ACENTE	2,3%	0,7%	3,9%	1,7%	27,7%	0,9%	8,2%	1,7%
	ATM	0,4%	0,0%	0,9%	0,0%	0,2%	0,0%	0,2%	0,0%
	BANKA	87,8%	99,2%	83,8%	98,2%	50,6%	99,0%	78,6%	98,3%
	BROKER	4,7%	0,0%	3,6%	0,0%	9,7%	0,0%	6,4%	0,0%
	ÇAĞRI MERKEZİ	0,0%	0,0%	6,6%	0,0%	0,0%	0,0%	0,0%	0,0%
	DİREKT	3,9%	0,1%	0,6%	0,0%	3,1%	0,1%	5,1%	0,1%
	SATIŞ OFİSİ	0,0%	0,0%	0,0%	0,0%	0,0%	0,0%	0,0%	0,0%
	WEB	0,8%	0,0%	0,6%	0,0%	8,7%	0,0%	1,6%	0,0%
TAMAMLAYICI SAĞLIK	ACENTE	0,0%	0,0%	0,0%	0,0%	91,6%	0,0%	92,2%	50,0%
	BANKA	0,0%	0,0%	0,0%	0,0%	0,3%	0,0%	0,3%	25,0%
	BROKER	0,0%	0,0%	0,0%	0,0%	8,1%	0,0%	7,4%	0,0%
	DİREKT	0,0%	0,0%	0,0%	0,0%	0,0%	0,0%	0,1%	25,0%
GÜNDELİK HASTANE TAZMİNATI	BANKA	100,0%	0,0%	100,0%	0,0%	100,0%	0,0%	100,0%	0,0%
HASTALIK	ACENTE	5,2%	0,0%	2,5%	0,0%	2,0%	0,0%	2,6%	0,0%
	ATM	0,0%	0,0%	0,0%	0,0%	0,0%	0,0%	1,0%	0,0%
	BANKA	92,7%	0,0%	96,6%	0,0%	97,1%	0,0%	95,7%	0,0%



**Tablo 3: Yenileme Yapısına Göre Yazılan Poliçe Adetleri Dağılımı**

\*Verilerin Son Güncellenme Tarihi: 21.05.2015 03:19

ÜRÜN GRUBU	YENİLEME TİPİ	2012				2013			
		Kasım		Ocak - Kasım		Kasım		Ocak - Kasım	
		Ferdi	Grup	Ferdi	Grup	Ferdi	Grup	Ferdi	Grup
SAĞLIK	Geçiş	1,7%	0,0%	1,9%	0,1%	4,4%	0,2%	4,2%	0,1%
	Yeni İş	42,1%	58,2%	42,1%	60,1%	37,6%	93,0%	35,4%	83,8%
	Yenileme	56,1%	41,8%	56,0%	39,8%	58,0%	6,8%	60,3%	16,1%
SEYAHAT	Geçiş	0,6%	0,0%	0,3%	0,0%	2,3%	15,2%	2,3%	2,7%
	Yeni İş	92,4%	88,9%	93,6%	94,7%	86,7%	81,4%	86,6%	94,2%
	Yenileme	7,0%	11,1%	6,2%	5,3%	10,9%	3,4%	11,1%	3,2%
SAĞLIK ACİL SAĞLIK	Geçiş	0,0%	0,0%	0,0%	0,0%	0,0%	0,0%	0,0%	0,0%
	Yeni İş	88,0%	76,4%	90,1%	80,8%	91,3%	90,5%	87,8%	75,8%
	Yenileme	12,0%	23,6%	9,9%	19,2%	8,6%	9,5%	12,2%	24,2%
TAMAMLAYICI SAĞLIK	Geçiş	0,0%	0,0%	0,0%	0,0%	2,3%	0,0%	1,9%	0,0%
	Yeni İş	0,0%	0,0%	0,0%	0,0%	92,2%	0,0%	92,5%	100,0%
	Yenileme	0,0%	0,0%	0,0%	0,0%	5,5%	0,0%	5,6%	0,0%
GÜNDELİK HASTANE TAZMİNATI	Yeni İş	100,0%	0,0%	100,0%	0,0%	99,9%	0,0%	100,0%	0,0%
	Yenileme	0,0%	0,0%	0,0%	0,0%	0,1%	0,0%	0,0%	0,0%
HASTALIK	Geçiş	0,0%	0,0%	0,0%	0,0%	0,0%	0,0%	0,0%	0,0%
	Yeni İş	95,3%	0,0%	97,1%	0,0%	97,5%	0,0%	97,3%	0,0%
	Yenileme	4,7%	0,0%	2,9%	0,0%	2,5%	0,0%	2,7%	0,0%

**Tablo 4: Sağlık Sigortalarında Yenileme Yılına Göre Yazılan Poliçe Adedi Dağılımı**

\*Verilerin Son Güncellenme Tarihi: 21.05.2015 03:19

ÜRÜN GRUBU	YENİLEME YILI	2012				2013			
		Kasım		Ocak - Kasım		Kasım		Ocak - Kasım	
		Ferdi	Grup	Ferdi	Grup	Ferdi	Grup	Ferdi	Grup
SAĞLIK	0-4	79,6%	78,8%	80,8%	81,5%	83,1%	96,8%	80,1%	93,7%
	5-10	12,4%	20,7%	12,6%	18,1%	10,9%	2,2%	13,5%	5,5%
	11-20	7,7%	0,3%	6,3%	0,4%	5,6%	0,7%	6,1%	0,7%
	20<	0,3%	0,2%	0,2%	0,1%	0,3%	0,4%	0,3%	0,1%

**Tablo 5: Vade Yapısına Göre Yazılan Poliçe Adedi Dağılımı**

\*Verilerin Son Güncellenme Tarihi: 21.05.2015 03:19

ÜRÜN GRUBU	VADE SÜRESİ (AY)	2012				2013			
		Kasım		Ocak - Kasım		Kasım		Ocak - Kasım	
		Ferdi	Grup	Ferdi	Grup	Ferdi	Grup	Ferdi	Grup
SAĞLIK	1	23,9%	8,6%	23,9%	11,7%	29,5%	11,3%	24,3%	13,3%
	2-6	13,0%	43,7%	13,1%	44,4%	12,3%	59,2%	13,5%	51,0%
	7-12	63,1%	47,7%	62,9%	43,8%	58,2%	29,5%	62,2%	35,7%
SEYAHAT	1	98,9%	99,9%	99,0%	99,9%	99,2%	99,7%	99,1%	99,9%
	2-6	0,9%	0,1%	0,8%	0,1%	0,6%	0,3%	0,8%	0,1%
	7-12	0,2%	0,0%	0,1%	0,0%	0,1%	0,0%	0,2%	0,0%
SAĞLIK ACİL SAĞLIK	1	52,6%	0,7%	52,5%	0,6%	54,9%	1,0%	61,6%	14,0%
	2-6	3,3%	0,3%	3,2%	0,9%	6,2%	0,2%	3,0%	0,9%
	7-12	44,1%	99,0%	44,3%	98,5%	39,0%	98,8%	35,4%	85,1%
TAMAMLAYICI SAĞLIK	1	0,0%	0,0%	0,0%	0,0%	9,6%	0,0%	7,4%	0,0%
	2-6	0,0%	0,0%	0,0%	0,0%	32,6%	0,0%	36,0%	75,0%
	7-12	0,0%	0,0%	0,0%	0,0%	57,8%	0,0%	56,6%	25,0%
GÜNDELİK HASTANE TAZMİNATI	1	100,0%	0,0%	100,0%	0,0%	99,9%	0,0%	100,0%	0,0%
	7-12	0,0%	0,0%	0,0%	0,0%	0,1%	0,0%	0,0%	0,0%
HASTALIK	1	95,4%	0,0%	95,9%	0,0%	96,9%	0,0%	96,4%	0,0%
	2-6	3,2%	0,0%	3,3%	0,0%	1,7%	0,0%	2,2%	0,0%
	7-12	1,4%	0,0%	0,8%	0,0%	1,4%	0,0%	1,4%	0,0%



**Tablo 6: Döviz Tipine Göre Yazılan Poliçe Adedi Dağılımı**

\*Verilerin Son Güncellenme Tarihi: 21.05.2015 03:19

ÜRÜN GRUBU	DÖVİZ TİPİ	2012				2013			
		Kasım		Ocak - Kasım		Kasım		Ocak - Kasım	
		Ferdi	Grup	Ferdi	Grup	Ferdi	Grup	Ferdi	Grup
SAĞLIK	EUR	0,0%	0,0%	0,0%	0,0%	0,0%	0,0%	0,0%	0,0%
	TRY	99,5%	100,0%	99,5%	100,0%	99,7%	99,9%	99,6%	100,0%
	USD	0,5%	0,0%	0,5%	0,0%	0,3%	0,1%	0,4%	0,0%
SEYAHAT	EUR	49,6%	53,4%	47,2%	65,9%	34,6%	18,8%	47,6%	59,1%
	TRY	49,9%	45,9%	52,2%	33,2%	65,0%	81,1%	51,8%	40,2%
	USD	0,6%	0,7%	0,6%	0,8%	0,4%	0,1%	0,6%	0,6%
SAĞLIK ACİL SAĞLIK	EUR	0,0%	0,0%	0,0%	0,0%	0,0%	0,0%	0,0%	0,0%
	TRY	100,0%	100,0%	100,0%	100,0%	100,0%	100,0%	100,0%	100,0%
	USD	0,0%	0,0%	0,0%	0,0%	0,0%	0,0%	0,0%	0,0%
TAMAMLAYICI SAĞLIK	TRY	0,0%	0,0%	0,0%	0,0%	100,0%	0,0%	100,0%	100,0%
GÜNDELİK HASTANE TAZMİNATI	TRY	100,0%	0,0%	100,0%	0,0%	100,0%	0,0%	100,0%	0,0%
HASTALIK	EUR	0,0%	0,0%	0,0%	0,0%	0,0%	0,0%	0,0%	0,0%
	TRY	99,9%	0,0%	99,8%	0,0%	99,9%	0,0%	99,9%	0,0%
	USD	0,1%	0,0%	0,1%	0,0%	0,1%	0,0%	0,1%	0,0%

**Tablo 7: 2013 Yılı İllere Göre Yazılan Poliçe Adedi Dağılımı****( 2013 Ocak - 2013 Kasım verisi kullanılmıştır.)**

\*Verilerin Son Güncellenme Tarihi: 21.05.2015 03:19

İL	SAĞLIK		SEYAHAT		SAĞLIK ACİL SAĞLIK		HASTALIK
	Ferdi	Grup	Ferdi	Grup	Ferdi	Grup	Ferdi
ADANA	5.220	292	18.045	637	3.097	216	6.501
ADİYAMAN	490	3	5.229	20	229	11	627
AFYON	1.112	11	2.950	163	437	32	1.824
AĞRI	152	8	1.445	6	53	8	211
AKSARAY	441	6	4.219	269	460	21	911
AMASYA	456	10	1.597	10	287	14	832
ANKARA	33.792	1.757	94.048	5.058	8.064	623	16.124
ANTALYA	13.979	255	77.767	1.212	4.834	354	9.784
ARDAHAN	54	1	645	3	33	1	99
ARTVİN	177	5	601	10	115	5	760
AYDIN	3.210	198	6.383	444	1.946	132	3.577
BALIKESİR	4.352	221	14.507	548	1.613	127	3.519
BARTIN	549	10	893	137	148	13	1.045
BATMAN	339	5	1.634	36	290	6	297
BAYBURT	19	1	535	11	20	2	66
BİLECİK	311	19	974	15	317	16	826
BİNGÖL	107	1	1.176	5	73	4	94
BİTLİS	87	1	1.079	12	55	4	62
BOLU	1.346	21	1.798	60	384	32	1.305
BURDUR	571	5	1.196	263	193	44	562
BURSA	14.968	1.597	32.517	2.120	6.051	372	14.699
ÇANAKKALE	1.856	123	3.691	136	756	86	1.669
ÇANKIRI	146	0	1.415	3	52	4	274
ÇORUM	514	21	2.007	203	612	40	1.396
DENİZLİ	3.296	130	6.030	375	1.418	130	4.461
DİĞER	0	0	12	3	0	0	0
DİYARBAKIR	944	22	4.746	52	830	81	1.206
DÜZCE	1.345	38	1.778	419	331	45	1.584
EDİRNE	1.984	19	9.703	399	743	53	1.767
ELAZIĞ	602	9	1.963	57	219	23	612
ERZİNCAN	170	6	1.188	5	230	7	478
ERZURUM	648	26	3.583	15	483	19	1.652
ESKİŞEHİR	3.479	166	8.504	1.954	1.041	99	3.742

**Tablo 7: 2013 Yılı İllere Göre Yazılan Poliçe Adedi Dağılımı****( 2013 Ocak - 2013 Kasım verisi kullanılmıştır.)**

\*Verilerin Son Güncellenme Tarihi: 21.05.2015 03:19

	SAĞLIK		SEYAHAT		SAĞLIK ACİL SAĞLIK		HASTALIK
GAZİANTEP	3.390	66	8.098	364	1.846	174	7.149
GİRESUN	645	19	2.989	27	591	32	1.017
GİRNE (KIBRIS)	19	0	9	0	1	0	32
GÜMÜŞHANE	68	3	702	11	28	3	332
GÜZELYURT (KIBRIS)	0	0	0	0	0	0	1
HAKKARİ	73	2	908	3	29	2	125
HATAY	2.166	42	11.344	247	1.131	150	3.398
İÇEL	5.079	99	8.449	2.013	2.058	217	5.659
İĞDIR	92	2	693	3	54	1	128
ISPARTA	838	4	2.367	167	449	41	1.134
İSTANBUL	241.666	18.725	553.125	33.576	36.680	2.474	52.399
İZMİR	27.177	2.641	109.562	15.859	8.007	535	15.649
K.MARAŞ	1.067	15	5.824	78	562	51	2.289
KARABÜK	399	10	1.094	98	219	19	985
KARAMAN	770	3	1.590	18	389	29	546
KARS	262	7	979	12	83	5	497
KASTAMONU	1.084	12	1.184	12	333	25	1.796
KAYSERİ	1.756	34	8.904	198	2.188	121	4.642
KİLİS	73	1	634	5	41	1	342
KIRIKKALE	359	4	1.372	23	143	14	587
KIRKLARELİ	1.465	58	3.588	175	822	65	2.960
KIRŞEHİR	153	7	1.545	28	139	10	749
KOCAELİ	9.592	758	10.740	986	2.663	250	8.121
KONYA	4.554	55	8.588	345	2.283	171	5.390
KÜTAHYA	823	45	2.071	323	855	29	1.654
LEFKOŞE (KIBRIS)	157	2	11	0	1	0	52
MAGUSA (KIBRIS)	1	0	3	2	0	0	21
MALATYA	599	14	2.717	73	366	29	1.062
MANİSA	4.326	145	5.174	168	1.994	142	3.563
MARDİN	552	10	2.488	68	323	21	594
MUĞLA	8.964	700	9.071	302	2.507	246	6.059
MUŞ	89	2	1.060	3	64	3	143
NEVŞEHİR	370	9	2.060	58	399	25	1.066
NİĞDE	291	3	1.145	19	376	25	676

**Tablo 7: 2013 Yılı İllere Göre Yazılan Poliçe Adedi Dağılımı**

( 2013 Ocak - 2013 Kasım verisi kullanılmıştır.)

\*Verilerin Son Güncellenme Tarihi: 21.05.2015 03:19

	SAĞLIK		SEYAHAT		SAĞLIK ACİL SAĞLIK		HASTALIK
ORDU	1.492	40	2.414	141	801	58	1.425
OSMANİYE	612	8	1.318	31	330	34	800
RİZE	490	19	1.058	24	382	12	1.797
SAKARYA	3.676	177	4.032	191	1.442	125	4.472
SAMSUN	2.247	94	6.405	235	1.380	161	3.365
ŞANLIURFA	1.523	12	5.342	101	915	66	1.203
SİİRT	56	2	1.127	3	74	4	126
SİNOP	188	6	1.958	28	211	13	282
ŞIRNAK	63	3	1.047	14	80	3	171
SİVAS	458	18	4.436	59	342	23	584
TEKİRDAĞ	5.563	231	7.005	1.201	1.454	135	6.512
TOKAT	529	35	2.351	21	381	21	982
TRABZON	1.585	51	4.058	85	1.028	61	2.576
TUNCELİ	31	2	612	11	20	0	77
UŞAK	1.462	6	1.512	40	857	56	1.079
VAN	440	11	2.525	49	333	21	399
YALOVA	836	70	1.594	37	343	39	1.095
YOZGAT	260	11	2.347	40	200	7	667
YURTDIŞI	690	6	1.917	617	11	2	6
ZONGULDAK	1.937	40	2.969	180	637	51	2.387

**Tablo 8: Poliçe Durumuna Göre Yıllar Bazında Yazılan Poliçe Adedi Dağılımı**

**(2009 Ocak - 2013 Kasım verisi kullanılmıştır.**

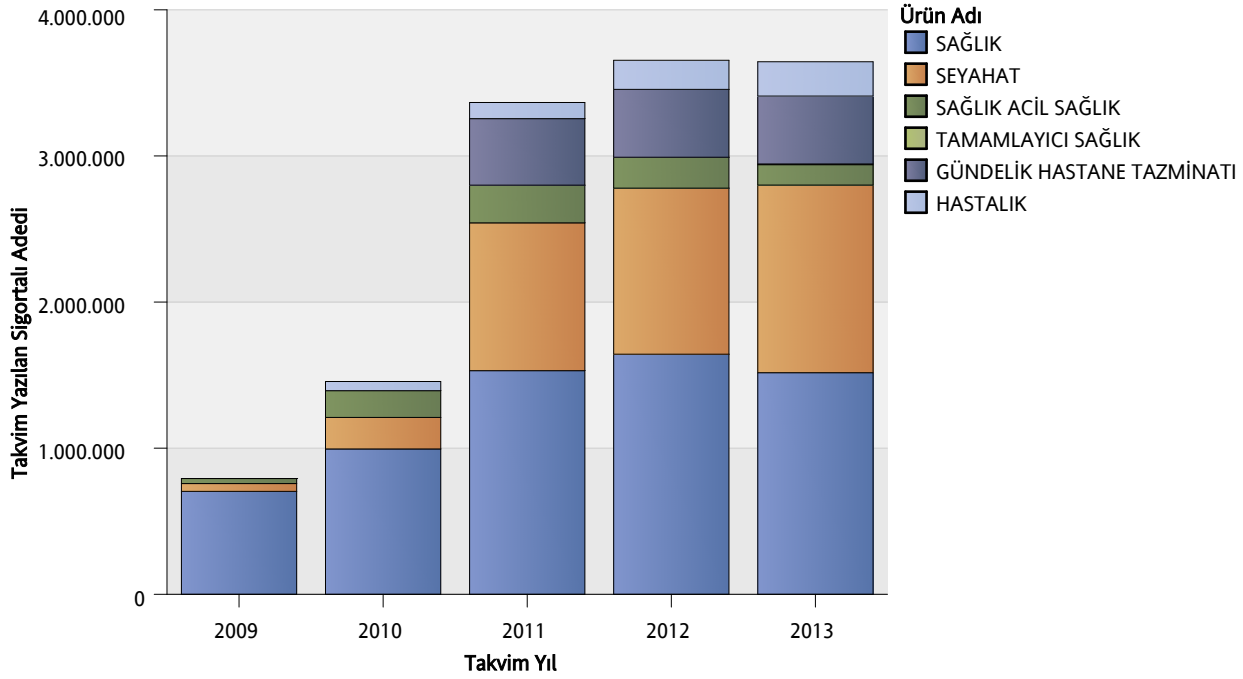
**\*Verilerin Son Güncellenme Tarihi: 21.05.2015 03:19**

		2009	2010	2011	2012	2013
GÜNDELİK HASTANE TAZMİNATI	İPTAL	0,0%	0,0%	0%	1%	0%
	MERİ	0,0%	0,0%	100%	99%	100%
HASTALIK	İPTAL	58%	28%	20%	10%	10%
	MERİ	42%	72%	80%	90%	90%
SAĞLIK	İPTAL	15%	12%	9%	11%	9%
	MERİ	85%	88%	91%	89%	91%
SAĞLIK ACİL SAĞLIK	İPTAL	14%	18%	21%	19%	16%
	MERİ	86%	82%	79%	81%	84%
SEYAHAT	İPTAL	5%	7%	7%	7%	7%
	MERİ	95%	93%	93%	93%	93%
TAMAMLAYICI SAĞLIK	MERİ	100%	0,0%	0,0%	0,0%	100%

## Grafik 1: Yazılan Sigortalı Sayısı Dağılımı

(2009 Ocak - 2013 Kasım verisi kullanılmıştır.)

\*Verilerin Son Güncellenme Tarihi: 21.05.2015 03:19

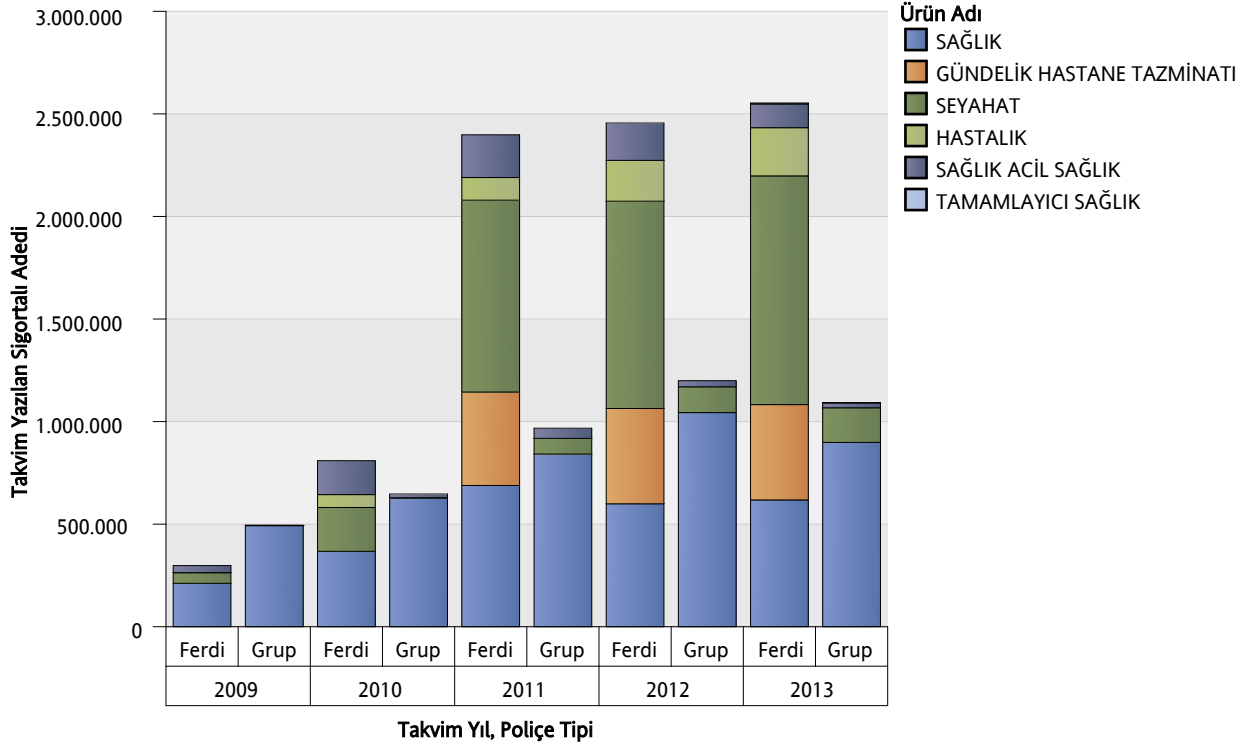


ÜRÜN GRUBU	2009	2010	2011	2012	2013
SAĞLIK	704.433	994.747	1.530.585	1.643.179	1.516.776
SEYAHAT	53.526	215.688	1.011.635	1.136.414	1.283.856
SAĞLIK ACİL SAĞLIK	34.352	183.263	257.789	211.523	139.677
TAMAMLAYICI SAĞLIK	0	0	0	0	4.794
GÜNDELİK HASTANE TAZMİNATI	0	0	455.398	464.536	464.636
HASTALIK	83	62.708	110.311	199.056	234.849

## Grafik 2: Ürün Grubu ve Poliçe Tipine Göre Yazılan Sigortalı Sayısı Dağılımı

(2009 Ocak - 2013 Kasım verisi kullanılmıştır.)

\*Verilerin Son Güncellenme Tarihi: 21.05.2015 03:19

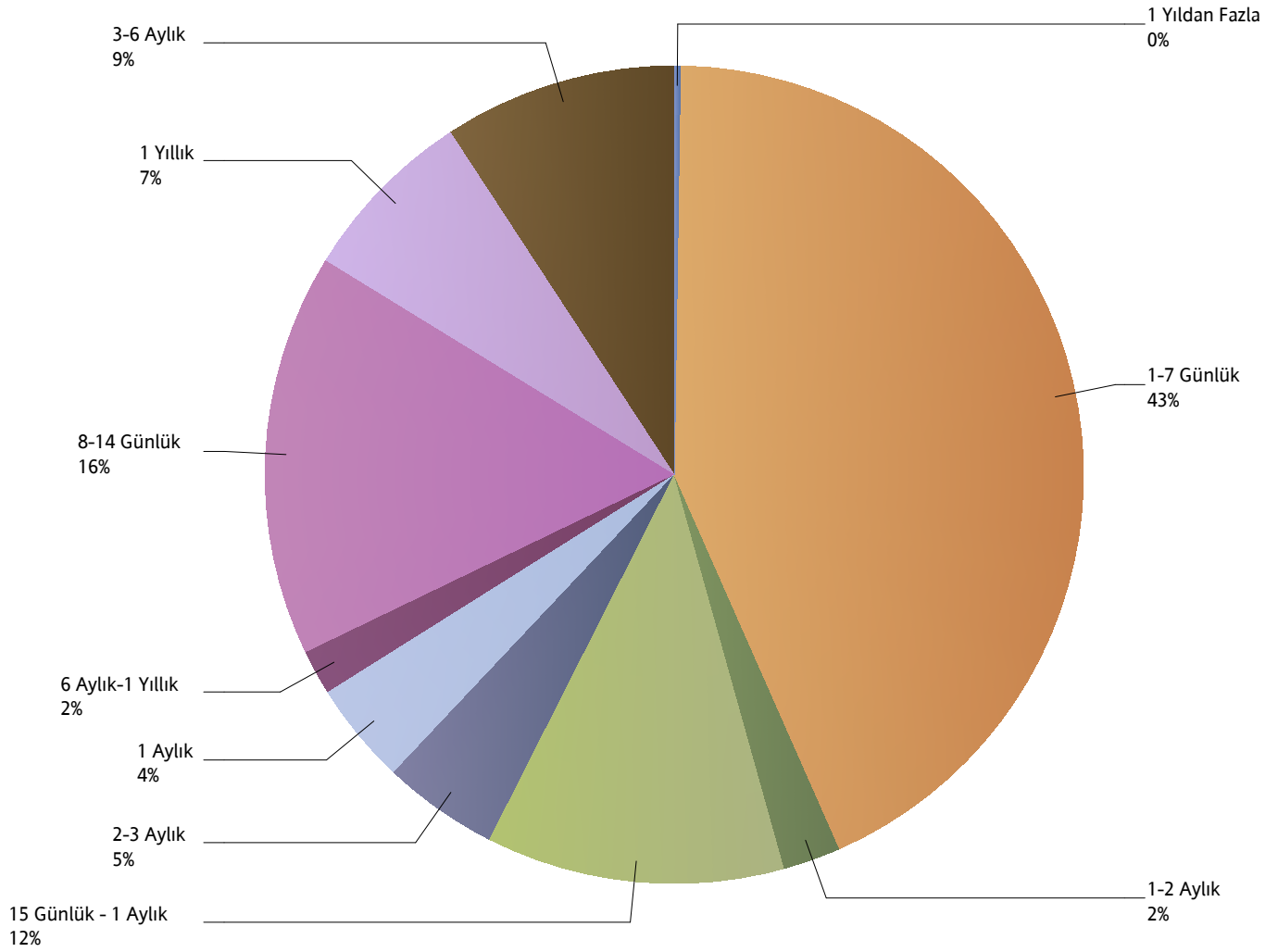


	2009		2010		2011		2012		2013	
ÜRÜN GRUBU	Ferdî	Grup	Ferdî	Grup	Grup	Ferdî	Ferdî	Grup	Ferdî	Grup
SAĞLIK	211.669	492.764	367.722	627.025	841.919	688.666	599.375	1.043.804	618.215	898.561
SEYAHAT	52.122	1.404	213.668	2.020	76.332	935.303	1.010.527	125.887	1.114.985	168.871
SAĞLIK ACİL SAĞLIK	34.351	1	165.439	17.824	49.407	208.382	181.757	29.766	115.698	23.979
TAMAMLAYICI SAĞLIK	0	0	0	0	0	0	0	0	4.602	192
GÜNDELİK HASTANE TAZMİNATI	0	0	0	0	0	455.398	464.536	0	464.636	0
HASTALIK	83	0	62.708	0	0	110.311	199.056	0	234.849	0

### Grafik 3: Yazılan Seyahat Sigortalarında Vade Dağılımı

( 2013 Ocak - 2013 Kasım verisi kullanılmıştır.)

\*Verilerin Son Güncellenme Tarihi: 21.05.2015 03:19

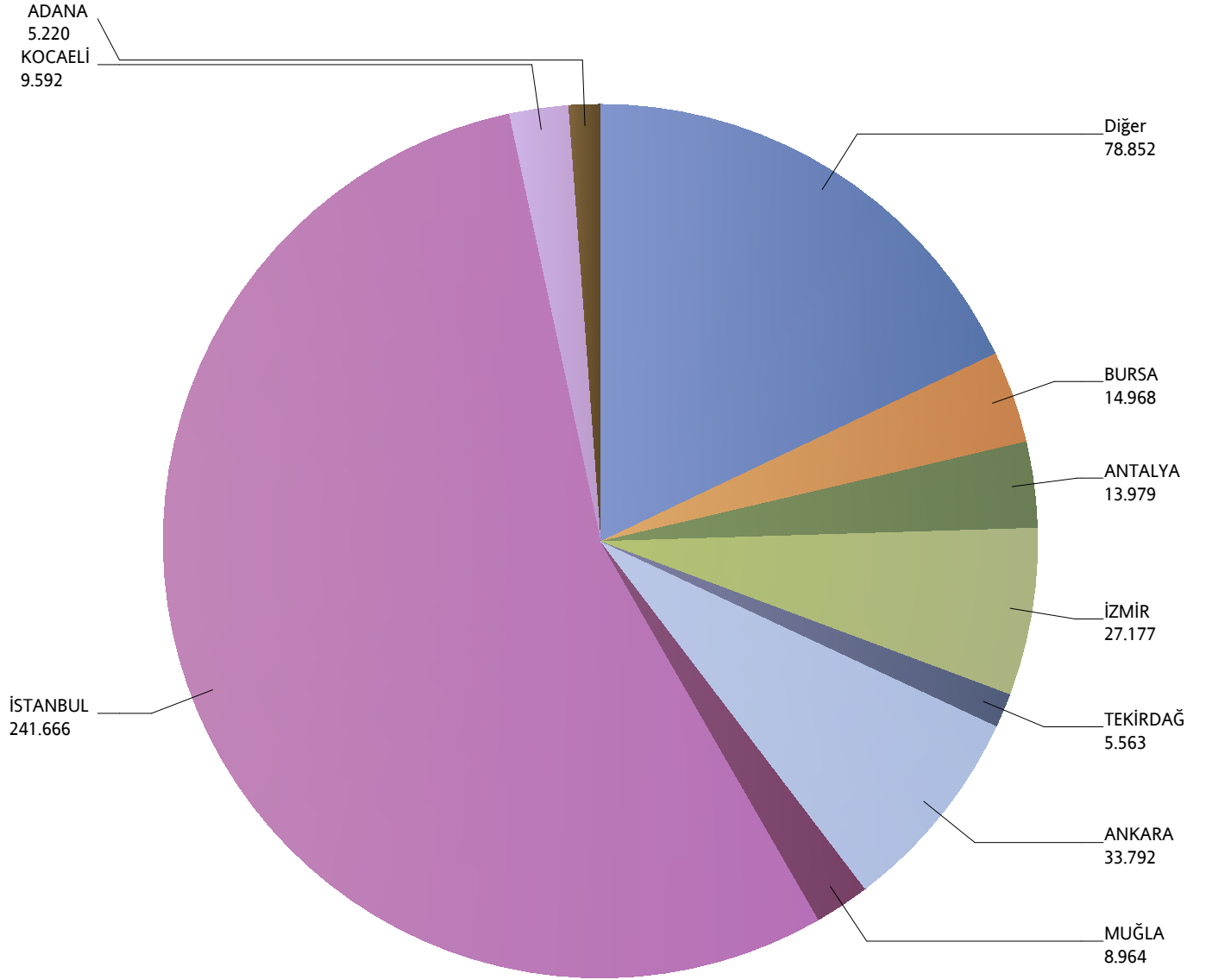




#### Grafik 4: Yazılan Bireysel Sağlık Sigortaları Poliçe Adetlerinin 2013 Yılı İller Dağılımı

( 2013 Ocak - 2013 Kasım verisi kullanılmıştır.)

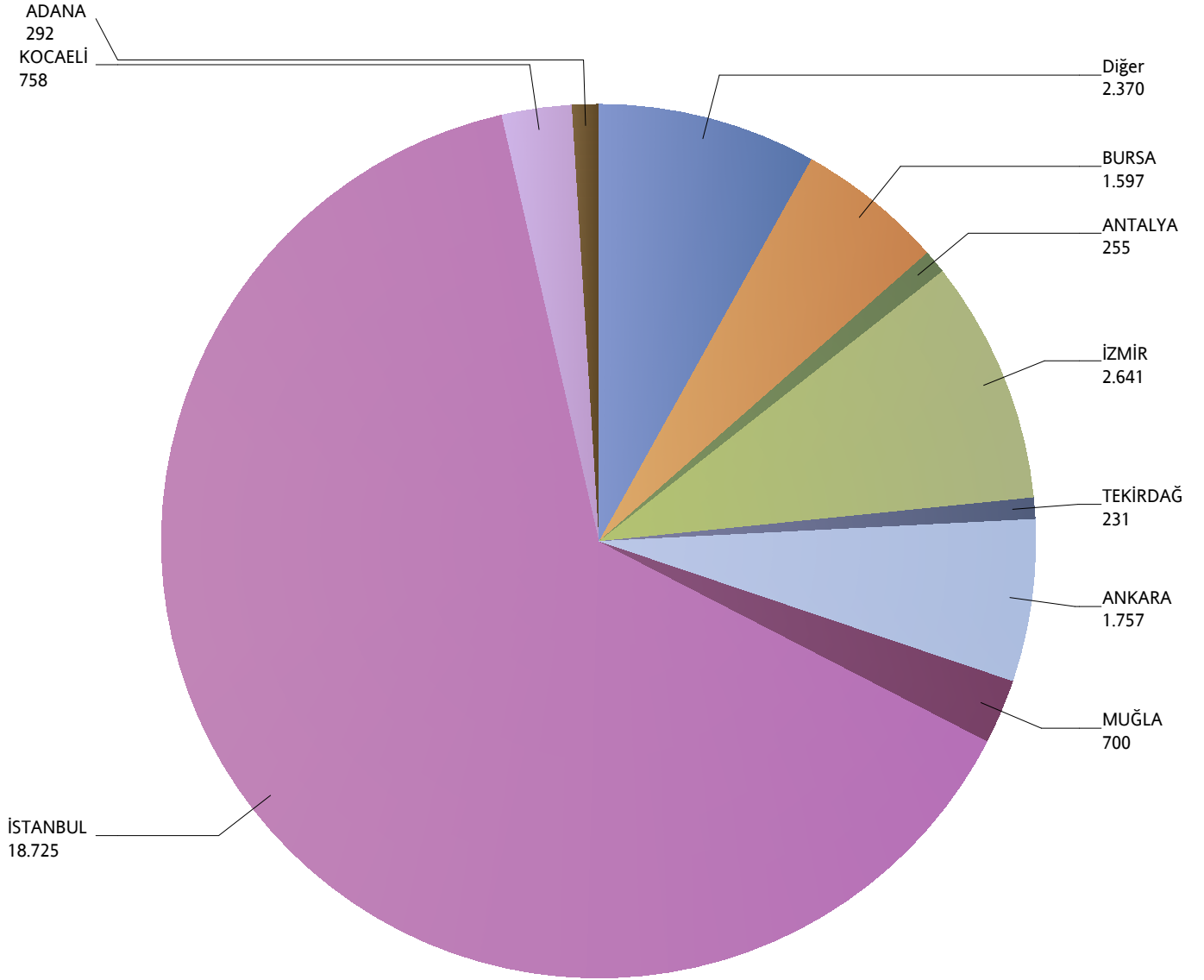
\*Verilerin Son Güncellenme Tarihi: 21.05.2015 03:19



## Grafik 5: Yazılan Kurumsal Sağlık Sigortaları Poliçe Adetlerinin 2013 Yılı İller Dağılımı

( 2013 Ocak - 2013 Kasım verisi kullanılmıştır.)

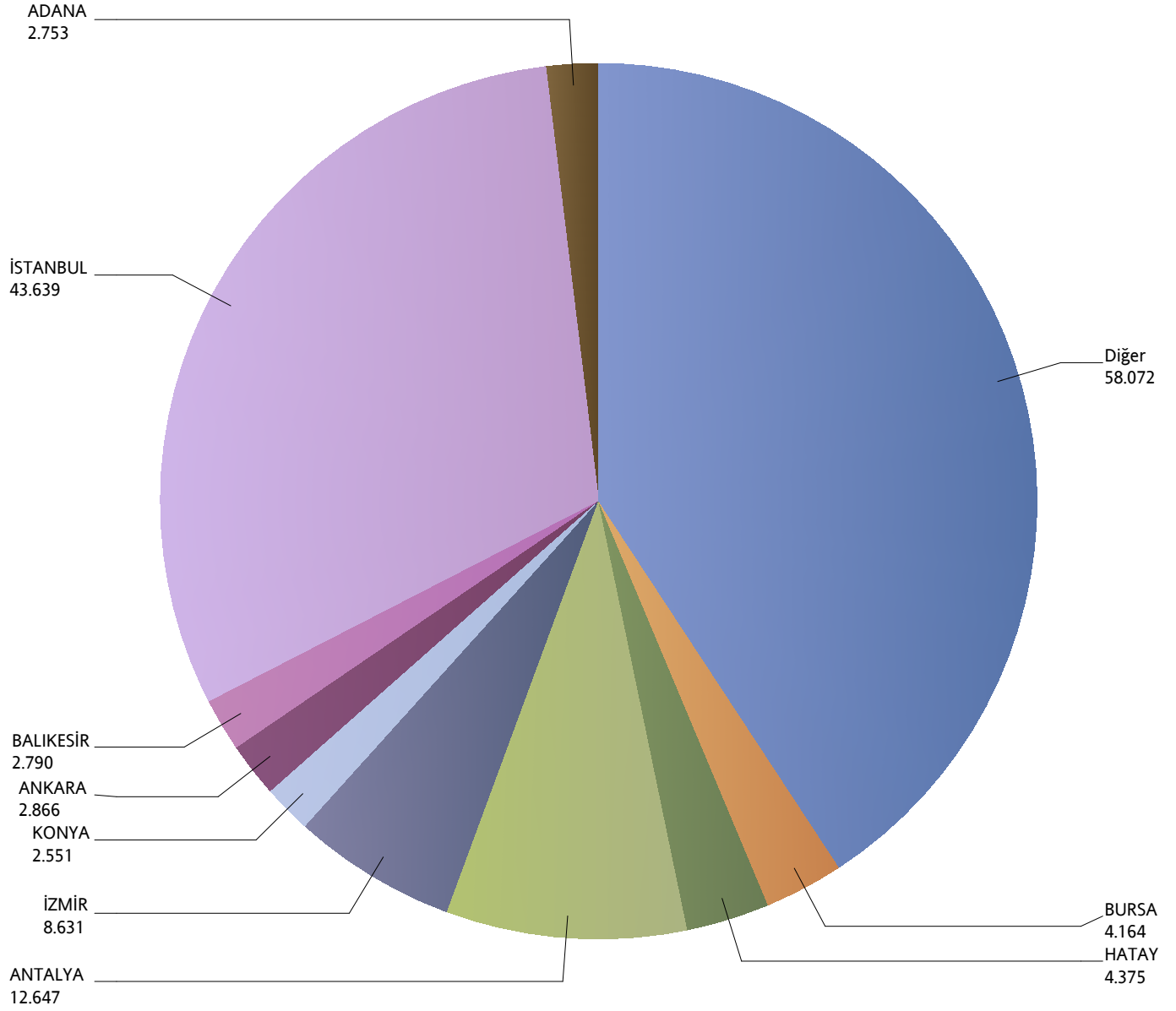
\*Verilerin Son Güncellenme Tarihi: 21.05.2015 03:19



## Grafik 6: Yazılan Bireysel Seyahat Sigortaları Poliçe Adetlerinin 2013 Yılı İller Dağılımı

( 2013 Ocak - 2013 Kasım verisi kullanılmıştır.)

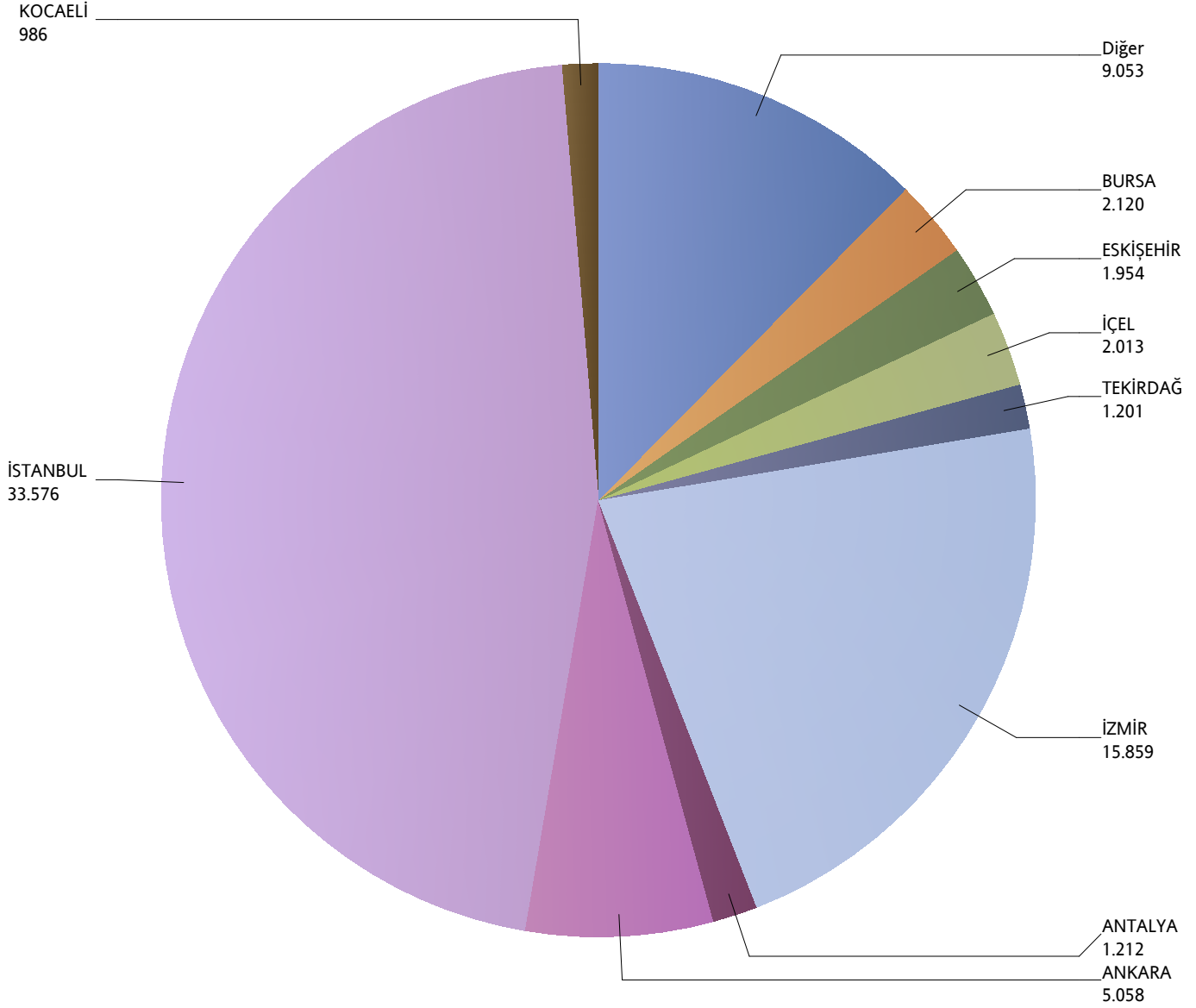
\*Verilerin Son Güncellenme Tarihi: 21.05.2015 03:19



## Grafik 7: Yazılan Kurumsal Seyahat Sigortaları Poliçe Adetlerinin 2013 Yılı İller Dağılımı

( 2013 Ocak - 2013 Kasım verisi kullanılmıştır.)

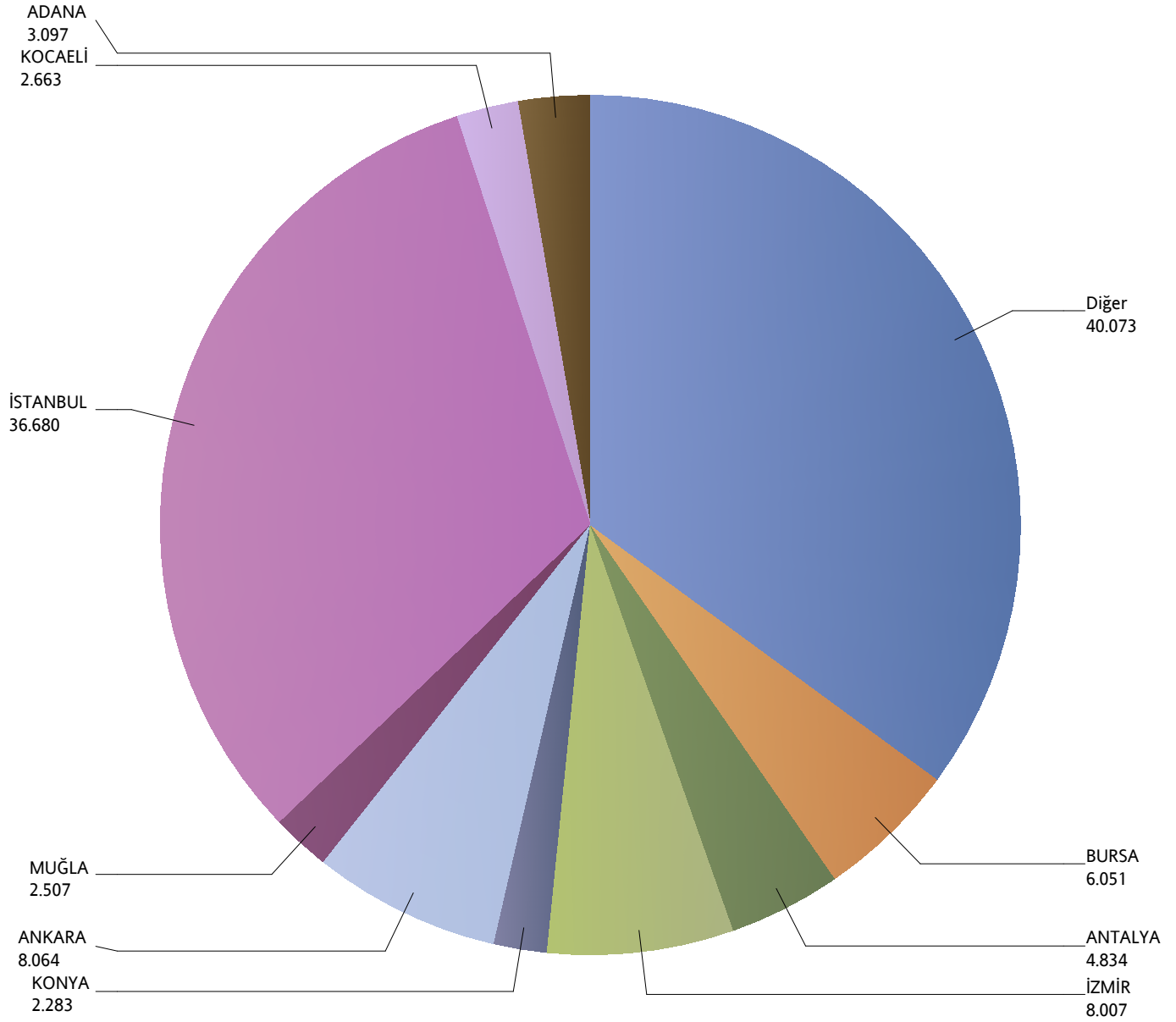
\*Verilerin Son Güncellenme Tarihi: 21.05.2015 03:19



## Grafik 8: Yazılan Bireysel Acil Sağlık Sigortaları Poliçe Adetlerinin 2013 Yılı İller Dağılımı

( 2013 Ocak - 2013 Kasım verisi kullanılmıştır.)

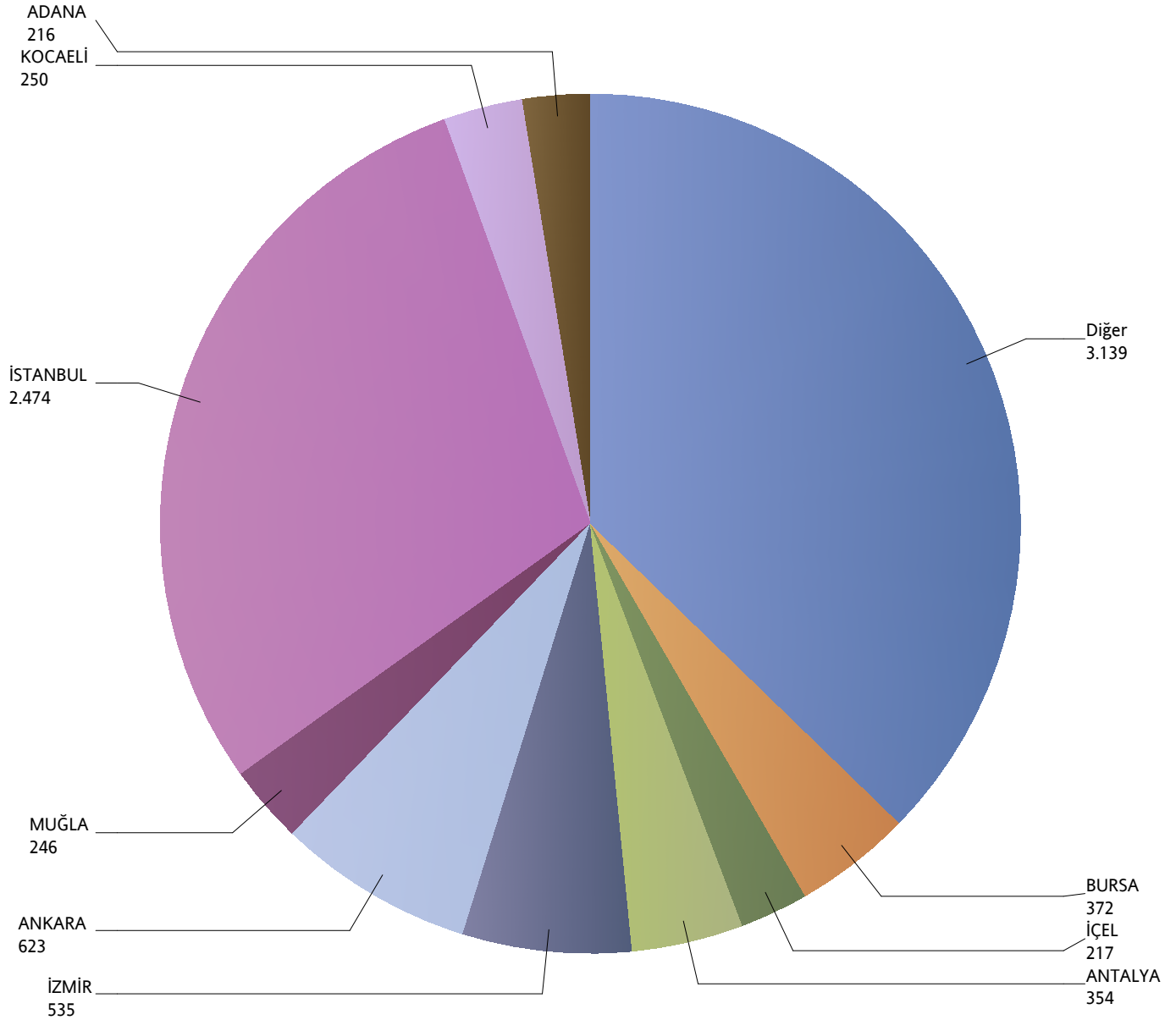
\*Verilerin Son Güncellenme Tarihi: 21.05.2015 03:19



## Grafik 9: Yazılan Kurumsal Acil Seyahat Sigortaları Poliçe Adetlerinin 2013 Yılı İller Dağılımı

( 2013 Ocak - 2013 Kasım verisi kullanılmıştır.)

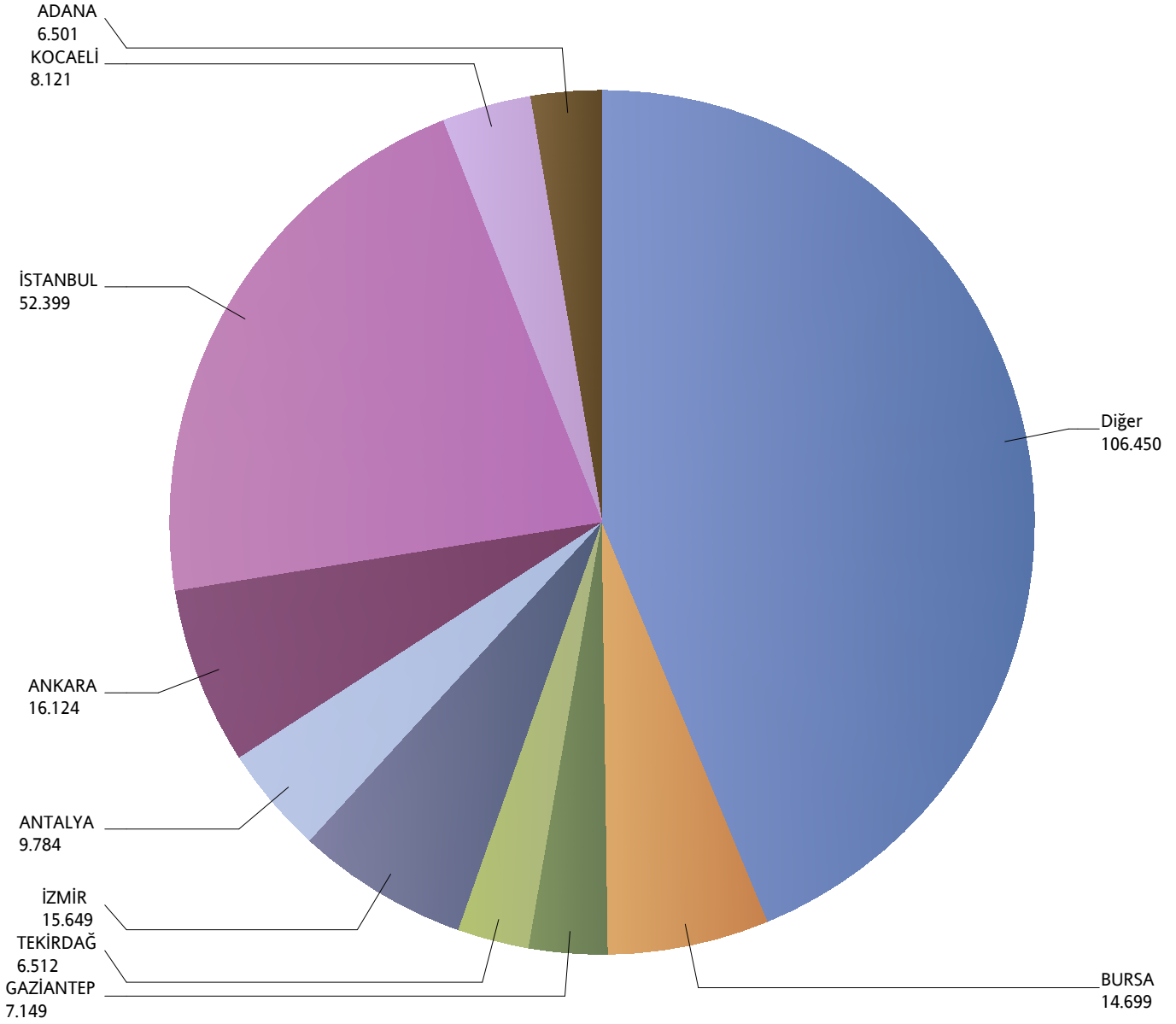
\*Verilerin Son Güncellenme Tarihi: 21.05.2015 03:19



## Grafik 10: Yazılan Bireysel Hastalık Sigortaları Poliçe Adetlerinin 2013 Yılı İller Dağılımı

( 2013 Ocak - 2013 Kasım verisi kullanılmıştır.)

\*Verilerin Son Güncellenme Tarihi: 21.05.2015 03:19



**Grafik 11: Yazılan Bireysel Gündelik Hastane Tazminatı Sigortaları Poliçe Adetlerinin 2013 Yılı İller Dağılımı**

( 2013 Ocak - 2013 Kasım verisi kullanılmıştır.)

\*Verilerin Son Güncellenme Tarihi: 21.05.2015 03:19

