

Ekim  
2013

SAGMER İstatistikleri



Sigorta  
**Bilgi ve Gözetim**  
Merkezi





**Tablo 2: Pazarlama Yöntemine Göre Yazılan Poliçe Adedi Dağılımı**

\*Verilerin Son Güncellenme Tarihi: 21.05.2015 03:19

ÜRÜN GRUBU	ÜRETİM KAYNAĞI	2012				2013			
		Ekim		Ocak - Ekim		Ekim		Ocak - Ekim	
		Ferdi	Grup	Ferdi	Grup	Ferdi	Grup	Ferdi	Grup
SAĞLIK	ACENTE	53,8%	79,4%	47,8%	76,4%	49,4%	64,3%	51,1%	65,3%
	ATM	0,0%	0,0%	0,0%	0,0%	0,0%	0,0%	0,0%	0,0%
	BANKA	20,4%	2,3%	21,9%	2,4%	28,2%	4,2%	23,5%	3,1%
	BROKER	3,6%	12,0%	3,5%	11,3%	4,3%	23,9%	4,0%	18,0%
	ÇAĞRI MERKEZİ	0,0%	0,0%	2,1%	0,2%	0,0%	0,0%	0,1%	0,0%
	DİĞER	0,0%	0,0%	0,0%	0,0%	0,0%	0,0%	0,0%	0,0%
	DİREKT	9,4%	6,2%	9,0%	9,8%	7,1%	7,7%	9,2%	13,5%
	SATIŞ OFİSİ	0,3%	0,1%	0,1%	0,0%	0,2%	0,0%	0,2%	0,0%
	WEB	12,5%	0,0%	15,6%	0,0%	10,9%	0,0%	12,0%	0,0%
SEYAHAT	ACENTE	76,5%	93,6%	75,6%	91,5%	83,8%	65,7%	79,3%	88,3%
	ATM	0,0%	0,0%	0,0%	0,0%	0,0%	0,0%	0,0%	0,0%
	BANKA	4,3%	0,6%	3,8%	0,4%	4,9%	1,3%	4,2%	0,6%
	BROKER	1,7%	0,6%	1,8%	0,5%	1,4%	0,8%	1,2%	0,9%
	ÇAĞRI MERKEZİ	0,6%	0,0%	0,4%	0,0%	0,5%	0,0%	0,5%	0,0%
	DİĞER	0,0%	0,0%	0,0%	0,0%	0,0%	0,0%	0,0%	0,0%
	DİREKT	3,2%	2,0%	2,6%	4,7%	2,5%	17,3%	7,1%	3,7%
	SATIŞ OFİSİ	0,2%	0,0%	0,3%	0,0%	0,1%	0,0%	0,1%	0,0%
	WEB	13,6%	3,2%	15,6%	2,9%	6,8%	14,9%	7,6%	6,5%
SAĞLIK ACIL SAĞLIK	ACENTE	0,3%	0,8%	4,0%	1,8%	15,4%	3,1%	7,1%	1,8%
	ATM	0,9%	0,0%	1,0%	0,0%	0,5%	0,0%	0,1%	0,0%
	BANKA	92,0%	99,0%	83,4%	98,1%	73,5%	96,9%	80,1%	98,2%
	BROKER	4,2%	0,0%	3,5%	0,0%	6,2%	0,0%	6,2%	0,0%
	ÇAĞRI MERKEZİ	0,0%	0,0%	7,2%	0,0%	0,0%	0,0%	0,0%	0,0%
	DİREKT	2,0%	0,2%	0,3%	0,0%	2,6%	0,0%	5,2%	0,1%
	SATIŞ OFİSİ	0,0%	0,0%	0,0%	0,0%	0,0%	0,0%	0,0%	0,0%
	WEB	0,5%	0,0%	0,6%	0,0%	1,8%	0,0%	1,2%	0,0%
TAMAMLAYICI SAĞLIK	ACENTE	0,0%	0,0%	0,0%	0,0%	93,2%	0,0%	92,4%	50,0%
	BANKA	0,0%	0,0%	0,0%	0,0%	0,3%	0,0%	0,3%	25,0%
	BROKER	0,0%	0,0%	0,0%	0,0%	6,6%	0,0%	7,2%	0,0%
	DİREKT	0,0%	0,0%	0,0%	0,0%	0,0%	0,0%	0,1%	25,0%
GÜNDELİK HASTANE TAZMİNATI	BANKA	100,0%	0,0%	100,0%	0,0%	100,0%	0,0%	100,0%	0,0%
HASTALIK	ACENTE	7,9%	0,0%	2,3%	0,0%	4,1%	0,0%	2,7%	0,0%
	ATM	0,0%	0,0%	0,0%	0,0%	0,1%	0,0%	1,1%	0,0%
	BANKA	90,6%	0,0%	96,9%	0,0%	95,4%	0,0%	95,6%	0,0%



**Tablo 3: Yenileme Yapısına Göre Yazılan Poliçe Adetleri Dağılımı**

\*Verilerin Son Güncellenme Tarihi: 21.05.2015 03:19

ÜRÜN GRUBU	YENİLEME TİPİ	2012				2013			
		Ekim		Ocak - Ekim		Ekim		Ocak - Ekim	
		Ferdi	Grup	Ferdi	Grup	Ferdi	Grup	Ferdi	Grup
SAĞLIK	Geçiş	2,0%	0,0%	1,9%	0,1%	4,7%	0,0%	4,2%	0,1%
	Yeni İş	43,7%	55,6%	42,1%	60,3%	32,3%	85,4%	35,1%	83,2%
	Yenileme	54,3%	44,4%	56,0%	39,7%	63,0%	14,6%	60,6%	16,7%
SEYAHAT	Geçiş	0,6%	0,0%	0,2%	0,0%	3,7%	15,3%	2,3%	2,1%
	Yeni İş	92,4%	92,7%	93,7%	95,0%	80,5%	79,2%	86,5%	94,8%
	Yenileme	7,0%	7,3%	6,1%	5,0%	15,8%	5,5%	11,1%	3,2%
SAĞLIK ACİL SAĞLIK	Geçiş	0,0%	0,0%	0,0%	0,0%	0,0%	0,0%	0,0%	0,0%
	Yeni İş	89,9%	78,5%	90,3%	81,3%	93,5%	69,7%	87,6%	74,0%
	Yenileme	10,1%	21,5%	9,7%	18,7%	6,5%	30,3%	12,4%	26,0%
TAMAMLAYICI SAĞLIK	Geçiş	0,0%	0,0%	0,0%	0,0%	4,9%	0,0%	1,8%	0,0%
	Yeni İş	0,0%	0,0%	0,0%	0,0%	90,4%	0,0%	92,6%	100,0%
	Yenileme	0,0%	0,0%	0,0%	0,0%	4,7%	0,0%	5,6%	0,0%
GÜNDELİK HASTANE TAZMİNATI	Yeni İş	100,0%	0,0%	100,0%	0,0%	99,9%	0,0%	100,0%	0,0%
	Yenileme	0,0%	0,0%	0,0%	0,0%	0,1%	0,0%	0,0%	0,0%
HASTALIK	Geçiş	0,0%	0,0%	0,0%	0,0%	0,0%	0,0%	0,0%	0,0%
	Yeni İş	97,0%	0,0%	97,2%	0,0%	96,6%	0,0%	97,3%	0,0%
	Yenileme	3,0%	0,0%	2,8%	0,0%	3,4%	0,0%	2,7%	0,0%

**Tablo 4: Sağlık Sigortalarında Yenileme Yılına Göre Yazılan Poliçe Adedi Dağılımı**

\*Verilerin Son Güncellenme Tarihi: 21.05.2015 03:19

ÜRÜN GRUBU	YENİLEME YILI	2012				2013			
		Ekim		Ocak - Ekim		Ekim		Ocak - Ekim	
		Ferdi	Grup	Ferdi	Grup	Ferdi	Grup	Ferdi	Grup
SAĞLIK	0-4	80,0%	78,2%	80,9%	81,7%	80,9%	93,4%	79,7%	93,5%
	5-10	12,2%	21,5%	12,7%	17,9%	12,5%	5,6%	13,9%	5,7%
	11-20	7,4%	0,3%	6,2%	0,4%	6,2%	0,9%	6,1%	0,7%
	20<	0,3%	0,0%	0,2%	0,1%	0,3%	0,1%	0,3%	0,1%

**Tablo 5: Vade Yapısına Göre Yazılan Poliçe Adedi Dağılımı**

\*Verilerin Son Güncellenme Tarihi: 21.05.2015 03:19

ÜRÜN GRUBU	VADE SÜRESİ (AY)	2012				2013			
		Ekim		Ocak - Ekim		Ekim		Ocak - Ekim	
		Ferdi	Grup	Ferdi	Grup	Ferdi	Grup	Ferdi	Grup
SAĞLIK	1	21,5%	8,2%	23,9%	12,0%	24,4%	10,2%	23,7%	13,4%
	2-6	12,4%	43,2%	13,2%	44,5%	12,7%	56,7%	13,7%	50,5%
	7-12	66,1%	48,6%	62,9%	43,5%	62,9%	33,1%	62,7%	36,1%
SEYAHAT	1	99,1%	99,9%	99,0%	99,9%	98,9%	99,8%	99,1%	99,9%
	2-6	0,8%	0,1%	0,8%	0,1%	1,0%	0,2%	0,8%	0,1%
	7-12	0,2%	0,0%	0,1%	0,0%	0,1%	0,0%	0,2%	0,0%
SAĞLIK ACİL SAĞLIK	1	56,9%	0,7%	52,5%	0,6%	81,0%	0,0%	62,0%	15,5%
	2-6	0,9%	0,5%	3,2%	1,0%	2,9%	1,9%	2,8%	1,0%
	7-12	42,3%	98,8%	44,3%	98,4%	16,1%	98,1%	35,2%	83,5%
TAMAMLAYICI SAĞLIK	1	0,0%	0,0%	0,0%	0,0%	12,2%	0,0%	6,7%	0,0%
	2-6	0,0%	0,0%	0,0%	0,0%	32,9%	0,0%	37,0%	75,0%
	7-12	0,0%	0,0%	0,0%	0,0%	54,9%	0,0%	56,3%	25,0%
GÜNDELİK HASTANE TAZMİNATI	1	100,0%	0,0%	100,0%	0,0%	99,9%	0,0%	100,0%	0,0%
	7-12	0,0%	0,0%	0,0%	0,0%	0,1%	0,0%	0,0%	0,0%
HASTALIK	1	97,2%	0,0%	95,9%	0,0%	98,2%	0,0%	96,4%	0,0%
	2-6	1,8%	0,0%	3,3%	0,0%	1,1%	0,0%	2,2%	0,0%
	7-12	1,1%	0,0%	0,8%	0,0%	0,7%	0,0%	1,4%	0,0%



**Tablo 6: Döviz Tipine Göre Yazılan Poliçe Adedi Dağılımı**

\*Verilerin Son Güncellenme Tarihi: 21.05.2015 03:19

ÜRÜN GRUBU	DÖVİZ TİPİ	2012				2013			
		Ekim		Ocak - Ekim		Ekim		Ocak - Ekim	
		Ferdi	Grup	Ferdi	Grup	Ferdi	Grup	Ferdi	Grup
SAĞLIK	EUR	0,0%	0,0%	0,0%	0,0%	0,0%	0,0%	0,0%	0,0%
	TRY	99,6%	100,0%	99,5%	100,0%	99,7%	100,0%	99,6%	100,0%
	USD	0,4%	0,0%	0,5%	0,0%	0,3%	0,0%	0,4%	0,0%
SEYAHAT	EUR	52,0%	68,8%	46,9%	66,7%	55,2%	21,2%	49,5%	61,1%
	TRY	47,1%	30,4%	52,4%	32,5%	43,6%	78,8%	49,9%	38,2%
	USD	0,8%	0,7%	0,6%	0,8%	1,2%	0,0%	0,6%	0,7%
SAĞLIK ACİL SAĞLIK	EUR	0,0%	0,0%	0,0%	0,0%	0,0%	0,0%	0,0%	0,0%
	TRY	100,0%	100,0%	100,0%	100,0%	100,0%	100,0%	100,0%	100,0%
	USD	0,0%	0,0%	0,0%	0,0%	0,0%	0,0%	0,0%	0,0%
TAMAMLAYICI SAĞLIK	TRY	0,0%	0,0%	0,0%	0,0%	100,0%	0,0%	100,0%	100,0%
GÜNDELİK HASTANE TAZMİNATI	TRY	100,0%	0,0%	100,0%	0,0%	100,0%	0,0%	100,0%	0,0%
HASTALIK	EUR	0,0%	0,0%	0,0%	0,0%	0,0%	0,0%	0,0%	0,0%
	TRY	99,9%	0,0%	99,8%	0,0%	100,0%	0,0%	99,9%	0,0%
	USD	0,1%	0,0%	0,1%	0,0%	0,0%	0,0%	0,1%	0,0%

**Tablo 7: 2013 Yılı İllere Göre Yazılan Poliçe Adedi Dağılımı****( 2013 Ocak - 2013 Ekim verisi kullanılmıştır.)**

\*Verilerin Son Güncellenme Tarihi: 21.05.2015 03:19

İL	SAĞLIK		SEYAHAT		SAĞLIK ACİL SAĞLIK		HASTALIK
	Ferdi	Grup	Ferdi	Grup	Ferdi	Grup	Ferdi
ADANA	4.693	280	15.292	608	2.893	196	5.733
ADİYAMAN	442	3	3.756	20	209	10	556
AFYON	993	11	1.746	162	409	29	1.677
AĞRI	128	7	646	6	43	7	187
AKSARAY	330	6	3.542	262	439	20	844
AMASYA	401	10	985	10	248	13	739
ANKARA	30.337	1.673	91.182	4.845	7.762	579	14.437
ANTALYA	11.797	238	65.120	1.178	4.632	309	9.310
ARDAHAN	50	1	344	3	29	1	81
ARTVİN	162	3	325	10	97	6	703
AYDIN	2.925	181	5.414	429	1.833	114	3.259
BALIKESİR	3.858	211	11.717	532	1.547	109	3.187
BARTIN	489	10	686	114	135	13	964
BATMAN	295	5	1.141	24	242	7	225
BAYBURT	16	1	221	9	18	1	55
BİLECİK	286	19	658	15	311	12	767
BİNGÖL	89	1	790	5	60	4	86
BİTLİS	83	1	544	12	42	2	55
BOLU	1.160	21	1.358	60	365	26	1.149
BURDUR	455	4	817	263	182	40	526
BURSA	13.476	1.513	28.353	2.092	5.782	330	13.593
ÇANAKKALE	1.608	117	3.081	120	725	75	1.536
ÇANKIRI	133	0	821	3	48	4	260
ÇORUM	431	19	1.053	202	545	38	1.254
DENİZLİ	2.536	123	4.539	347	1.360	106	4.100
DİĞER	0	0	12	3	0	0	0
DİYARBAKIR	815	22	3.324	49	790	71	1.051
DÜZCE	1.151	38	1.353	415	313	36	1.457
EDİRNE	1.676	17	8.562	398	680	50	1.548
ELAZIĞ	532	9	1.118	53	199	15	550
ERZİNCAN	156	6	636	5	214	7	452
ERZURUM	610	25	2.056	14	450	14	1.509
ESKİŞEHİR	3.095	159	7.534	1.945	976	85	3.445

**Tablo 7: 2013 Yılı İllere Göre Yazılan Poliçe Adedi Dağılımı****( 2013 Ocak - 2013 Ekim verisi kullanılmıştır.)**

\*Verilerin Son Güncellenme Tarihi: 21.05.2015 03:19

	SAĞLIK		SEYAHAT		SAĞLIK ACİL SAĞLIK		HASTALIK
GAZİANTEP	3.005	64	5.975	354	1.739	150	6.374
GİRESUN	566	17	2.316	24	568	30	938
GİRNE (KIBRIS)	19	0	5	0	1	0	32
GÜMÜŞHANE	60	3	341	11	26	2	300
GÜZELYURT (KIBRIS)	0	0	0	0	0	0	1
HAKKARİ	65	2	359	3	24	1	114
HATAY	1.921	41	6.969	241	1.051	128	3.046
İÇEL	4.554	97	7.068	1.995	1.896	193	5.052
İĞDIR	59	2	293	3	51	0	117
ISPARTA	655	4	1.776	158	415	40	1.071
İSTANBUL	216.670	17.530	509.486	31.197	35.544	2.283	47.547
İZMİR	24.393	2.455	100.931	15.576	7.552	483	14.249
K.MARAŞ	966	14	3.690	74	514	43	2.111
KARABÜK	347	9	720	93	211	15	915
KARAMAN	611	3	1.057	14	382	28	489
KARS	223	7	579	12	76	5	453
KASTAMONU	964	12	749	11	301	16	1.634
KAYSERİ	1.583	33	6.705	186	2.066	107	4.240
KİLİS	70	1	374	4	36	1	303
KIRIKKALE	281	4	723	22	127	14	498
KIRKLARELİ	1.259	55	2.928	169	743	54	2.702
KIRŞEHİR	141	7	1.012	24	122	9	695
KOCAELİ	8.586	714	9.676	975	2.556	216	7.434
KONYA	3.556	54	6.037	334	2.177	154	4.934
KÜTAHYA	704	45	1.422	317	811	20	1.521
LEFKOŞE (KIBRIS)	144	2	7	0	1	0	51
MAGUSA (KIBRIS)	1	0	2	2	0	0	20
MALATYA	508	13	1.865	72	344	24	949
MANİSA	3.812	135	3.898	158	1.770	125	3.265
MARDİN	500	10	1.513	66	300	15	549
MUĞLA	7.546	640	7.607	282	2.348	219	5.545
MUŞ	74	2	540	3	60	3	137
NEVŞEHİR	335	9	1.366	56	364	23	972
NİGDE	239	3	545	17	360	21	559

**Tablo 7: 2013 Yılı İllere Göre Yazılan Poliçe Adedi Dağılımı**

( 2013 Ocak - 2013 Ekim verisi kullanılmıştır.)

\*Verilerin Son Güncellenme Tarihi: 21.05.2015 03:19

	SAĞLIK		SEYAHAT		SAĞLIK ACİL SAĞLIK		HASTALIK
ORDU	1.301	39	1.616	139	757	46	1.273
OSMANİYE	564	8	822	31	307	24	722
RİZE	429	18	740	24	370	11	1.630
SAKARYA	3.231	168	3.056	179	1.321	115	4.088
SAMSUN	1.935	93	5.056	228	1.286	141	2.989
ŞANLIURFA	1.310	12	3.707	97	830	56	1.029
SİİRT	47	2	603	3	65	4	113
SİNOP	161	6	1.383	27	187	10	249
ŞIRNAK	51	3	472	14	75	3	160
SİVAS	368	17	2.601	54	298	22	543
TEKİRDAĞ	4.883	210	5.757	1.172	1.364	120	5.773
TOKAT	454	35	1.478	20	362	18	877
TRABZON	1.423	48	2.857	81	941	51	2.325
TUNCELİ	25	2	404	10	16	0	64
UŞAK	1.246	6	1.121	37	778	47	970
VAN	381	11	1.762	49	296	17	379
YALOVA	758	67	1.360	34	327	33	1.000
YOZGAT	209	11	1.201	37	170	6	610
YURTDIŞI	641	6	1.785	580	11	1	6
ZONGULDAK	1.661	38	2.444	179	604	46	2.114

**Tablo 8: Poliçe Durumuna Göre Yıllar Bazında Yazılan Poliçe Adedi Dağılımı**

**(2009 Ocak - 2013 Ekim verisi kullanılmıştır.**

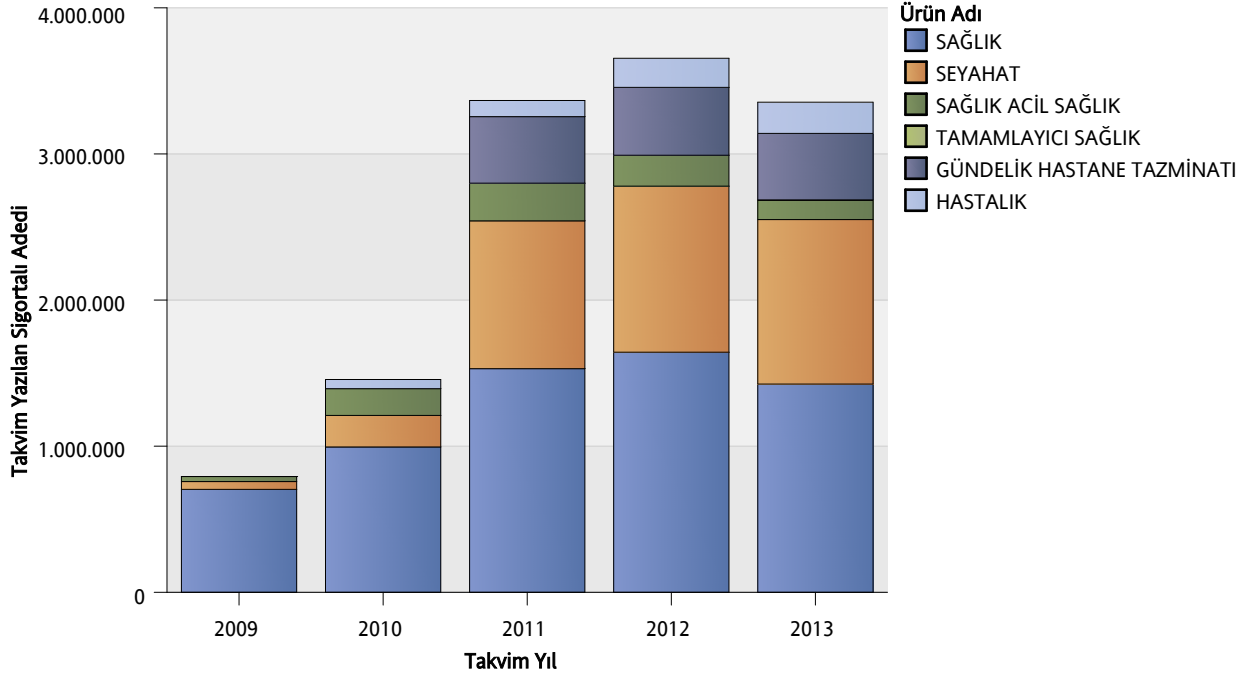
\*Verilerin Son Güncellenme Tarihi: 21.05.2015 03:19

		2009	2010	2011	2012	2013
GÜNDELİK HASTANE TAZMİNATI	İPTAL	0,0%	0,0%	0%	1%	0%
	MERİ	0,0%	0,0%	100%	99%	100%
HASTALIK	İPTAL	58%	28%	20%	10%	10%
	MERİ	42%	72%	80%	90%	90%
SAĞLIK	İPTAL	15%	12%	9%	11%	9%
	MERİ	85%	88%	91%	89%	91%
SAĞLIK ACİL SAĞLIK	İPTAL	14%	18%	21%	19%	16%
	MERİ	86%	82%	79%	81%	84%
SEYAHAT	İPTAL	5%	7%	7%	7%	7%
	MERİ	95%	93%	93%	93%	93%
TAMAMLAYICI SAĞLIK	MERİ	100%	0,0%	0,0%	0,0%	100%

## Grafik 1: Yazılan Sigortalı Sayısı Dağılımı

(2009 Ocak - 2013 Ekim verisi kullanılmıştır.)

\*Verilerin Son Güncellenme Tarihi: 21.05.2015 03:19

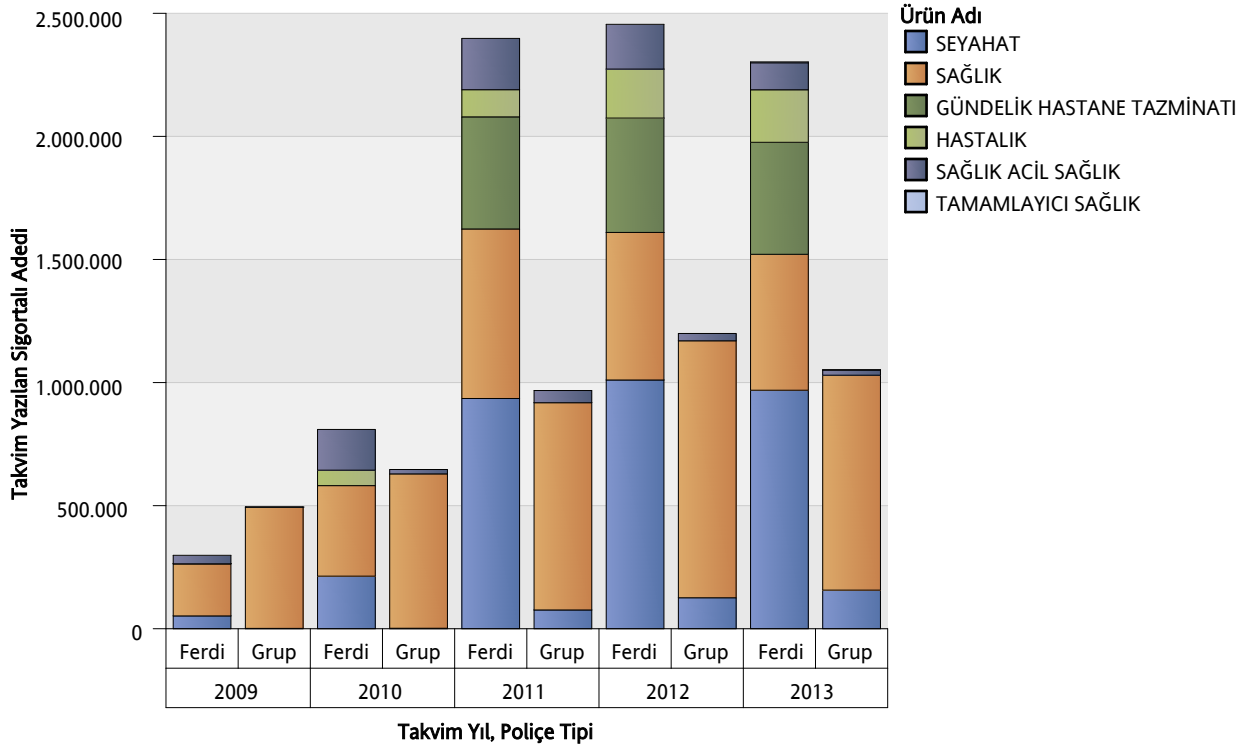


ÜRÜN GRUBU	2009	2010	2011	2012	2013
SAĞLIK	704.433	994.747	1.530.585	1.643.179	1.425.092
SEYAHAT	53.526	215.688	1.011.635	1.136.414	1.125.758
SAĞLIK ACİL SAĞLIK	34.352	183.263	257.789	211.523	131.034
TAMAMLAYICI SAĞLIK	0	0	0	0	3.792
GÜNDELİK HASTANE TAZMİNATI	0	0	455.398	464.536	454.991
HASTALIK	83	62.708	110.311	199.056	213.431

## Grafik 2: Ürün Grubu ve Poliçe Tipine Göre Yazılan Sigortalı Sayısı Dağılımı

(2009 Ocak - 2013 Ekim verisi kullanılmıştır.

\*Verilerin Son Güncellenme Tarihi: 21.05.2015 03:19

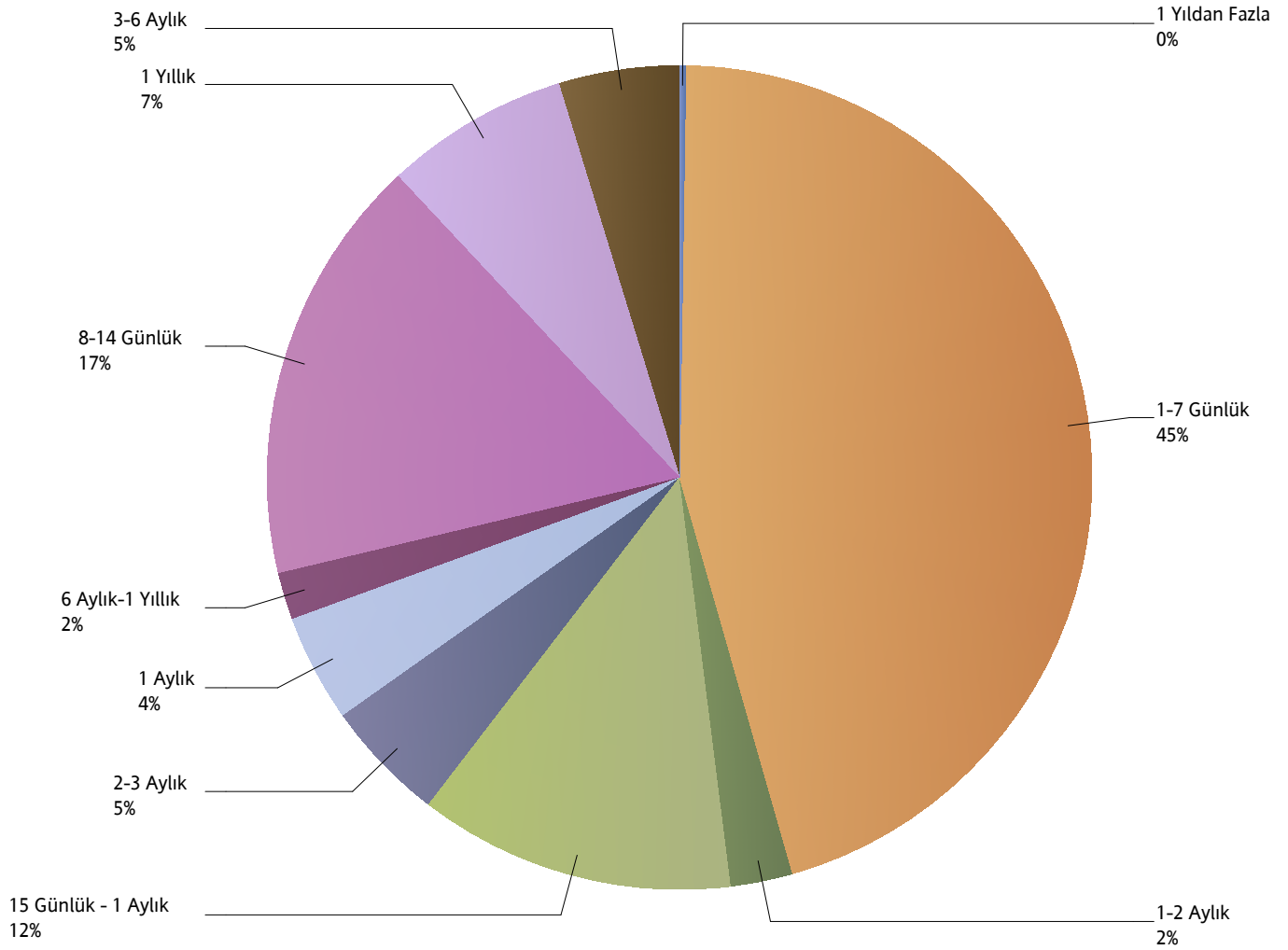


ÜRÜN GRUBU	2009		2010		2011		2012		2013	
	Ferdî	Grup	Ferdî	Grup	Grup	Ferdî	Ferdî	Grup	Ferdî	Grup
SAĞLIK	211.669	492.764	367.722	627.025	841.919	688.666	599.375	1.043.804	552.139	872.953
SEYAHAT	52.122	1.404	213.668	2.020	76.332	935.303	1.010.527	125.887	968.855	156.903
SAĞLIK ACİL SAĞLIK	34.351	1	165.439	17.824	49.407	208.382	181.757	29.766	109.682	21.352
TAMAMLAYICI SAĞLIK	0	0	0	0	0	0	0	0	3.600	192
GÜNDELİK HASTANE TAZMİNATI	0	0	0	0	0	455.398	464.536	0	454.991	0
HASTALIK	83	0	62.708	0	0	110.311	199.056	0	213.431	0

### Grafik 3: Yazılan Seyahat Sigortalarında Vade Dağılımı

( 2013 Ocak - 2013 Ekim verisi kullanılmıştır.)

\*Verilerin Son Güncellenme Tarihi: 21.05.2015 03:19

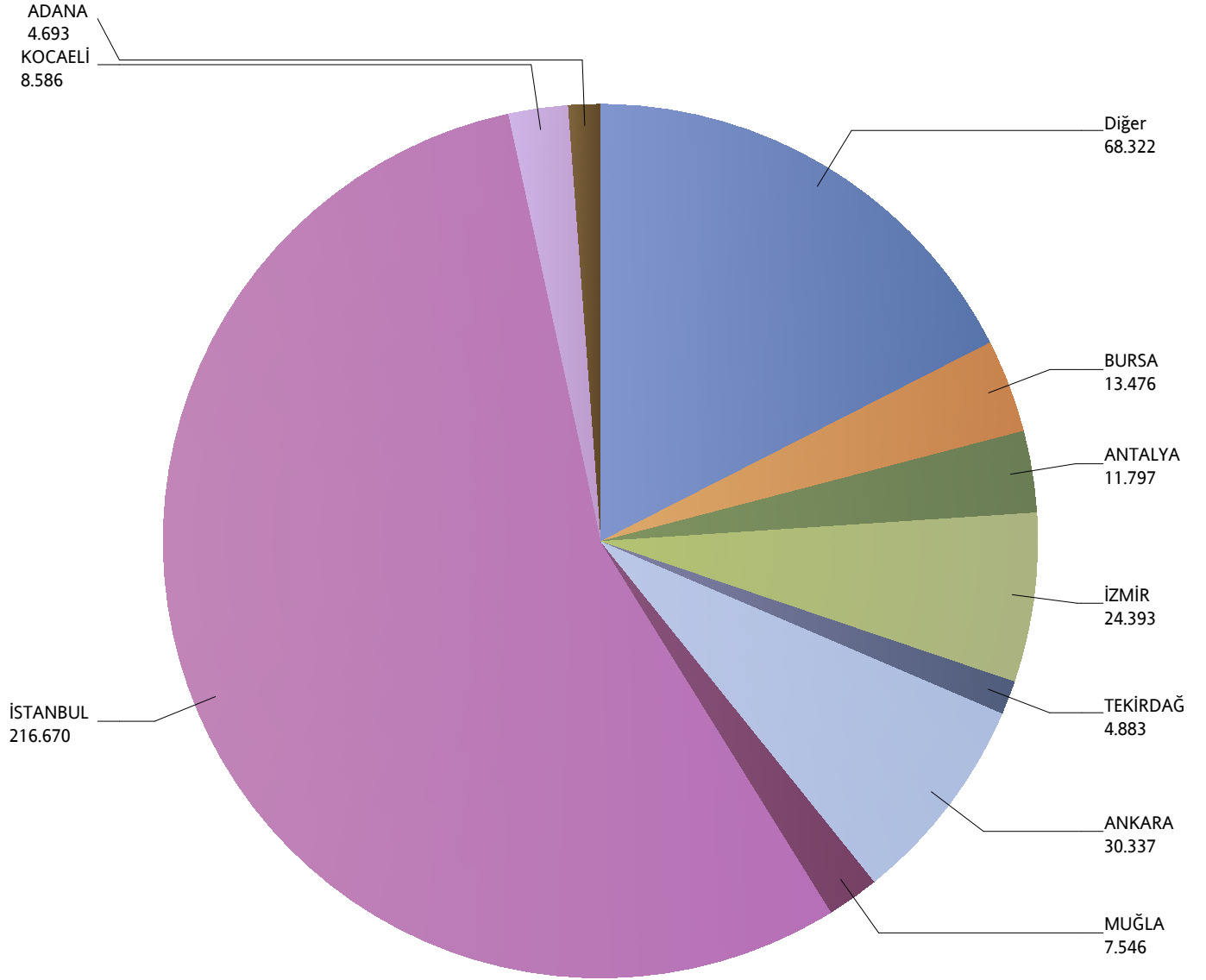




#### Grafik 4: Yazılan Bireysel Sağlık Sigortaları Poliçe Adetlerinin 2013 Yılı İller Dağılımı

( 2013 Ocak - 2013 Ekim verisi kullanılmıştır.)

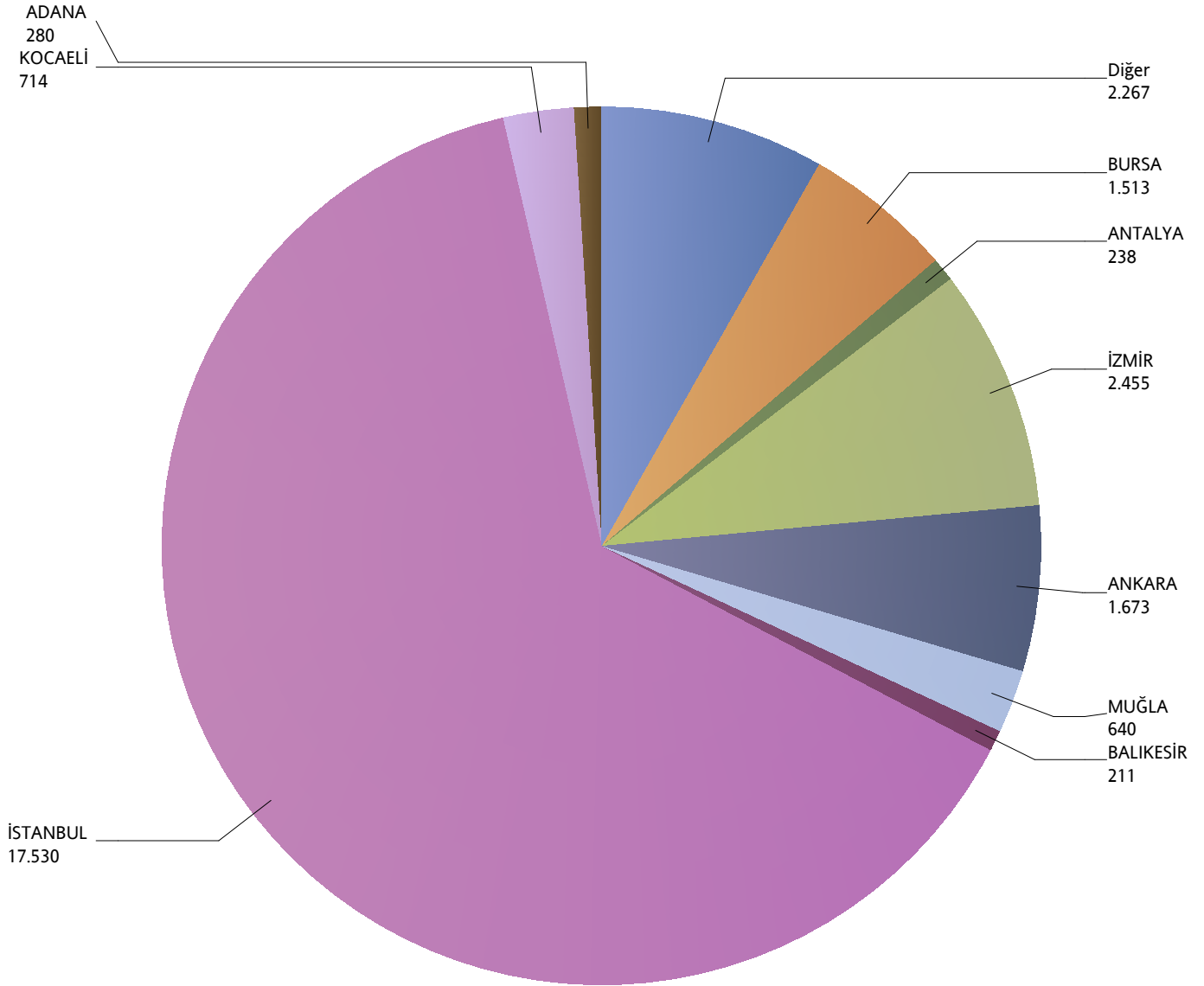
\*Verilerin Son Güncellenme Tarihi: 21.05.2015 03:19



## Grafik 5: Yazılan Kurumsal Sağlık Sigortaları Poliçe Adetlerinin 2013 Yılı İller Dağılımı

( 2013 Ocak - 2013 Ekim verisi kullanılmıştır.)

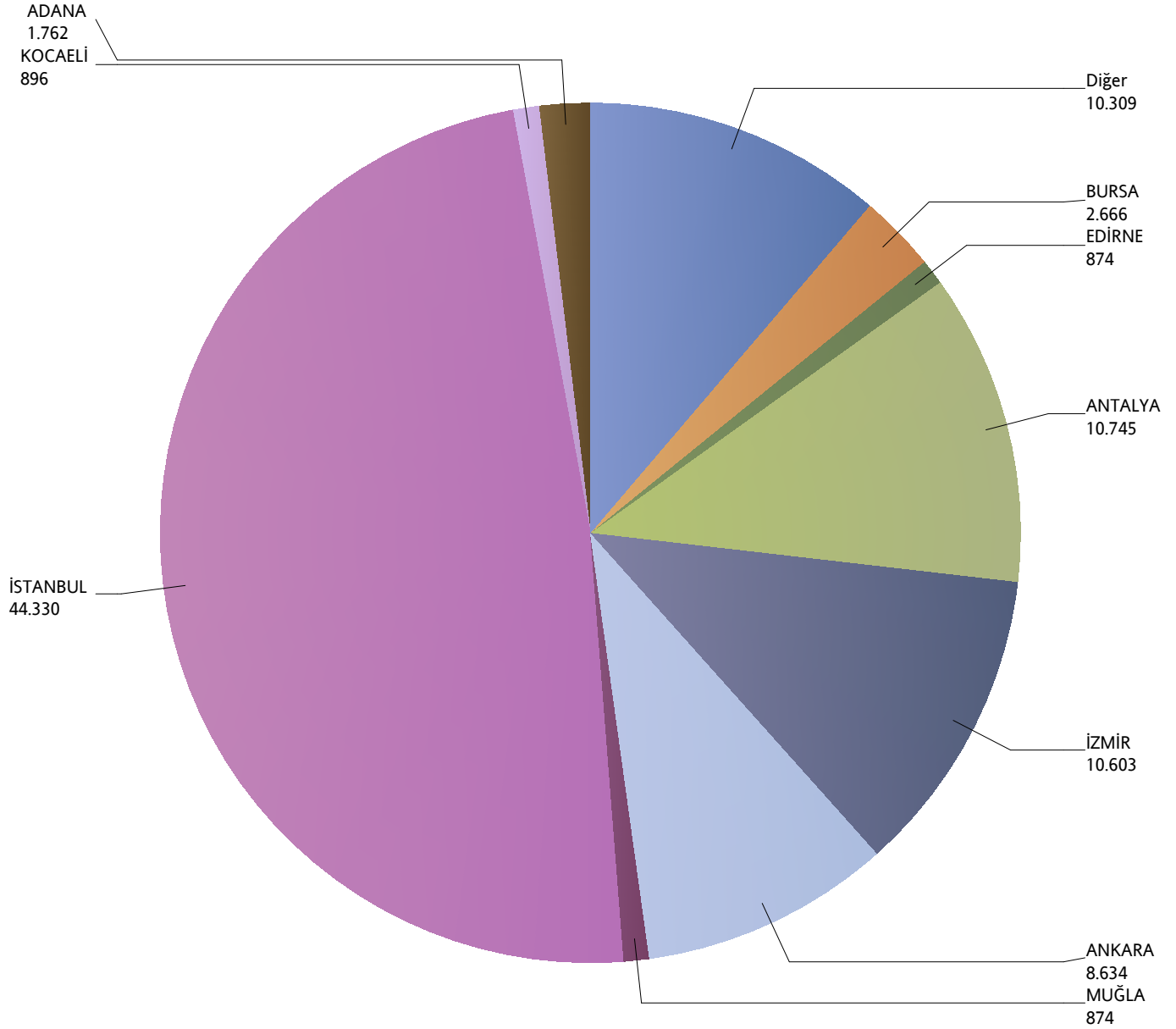
\*Verilerin Son Güncellenme Tarihi: 21.05.2015 03:19



## Grafik 6: Yazılan Bireysel Seyahat Sigortaları Poliçe Adetlerinin 2013 Yılı İller Dağılımı

( 2013 Ocak - 2013 Ekim verisi kullanılmıştır.)

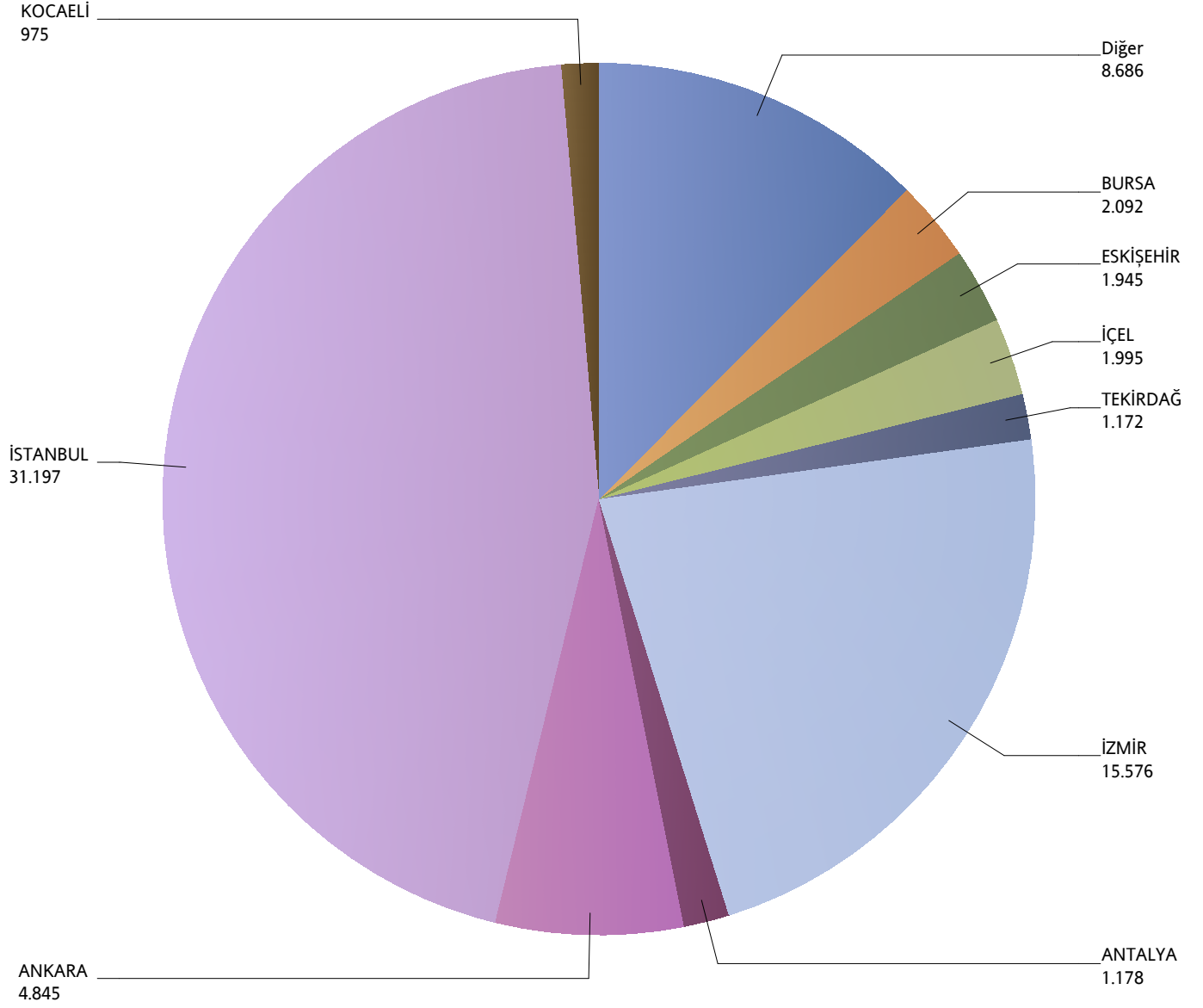
\*Verilerin Son Güncellenme Tarihi: 21.05.2015 03:19



## Grafik 7: Yazılan Kurumsal Seyahat Sigortaları Poliçe Adetlerinin 2013 Yılı İller Dağılımı

( 2013 Ocak - 2013 Ekim verisi kullanılmıştır.)

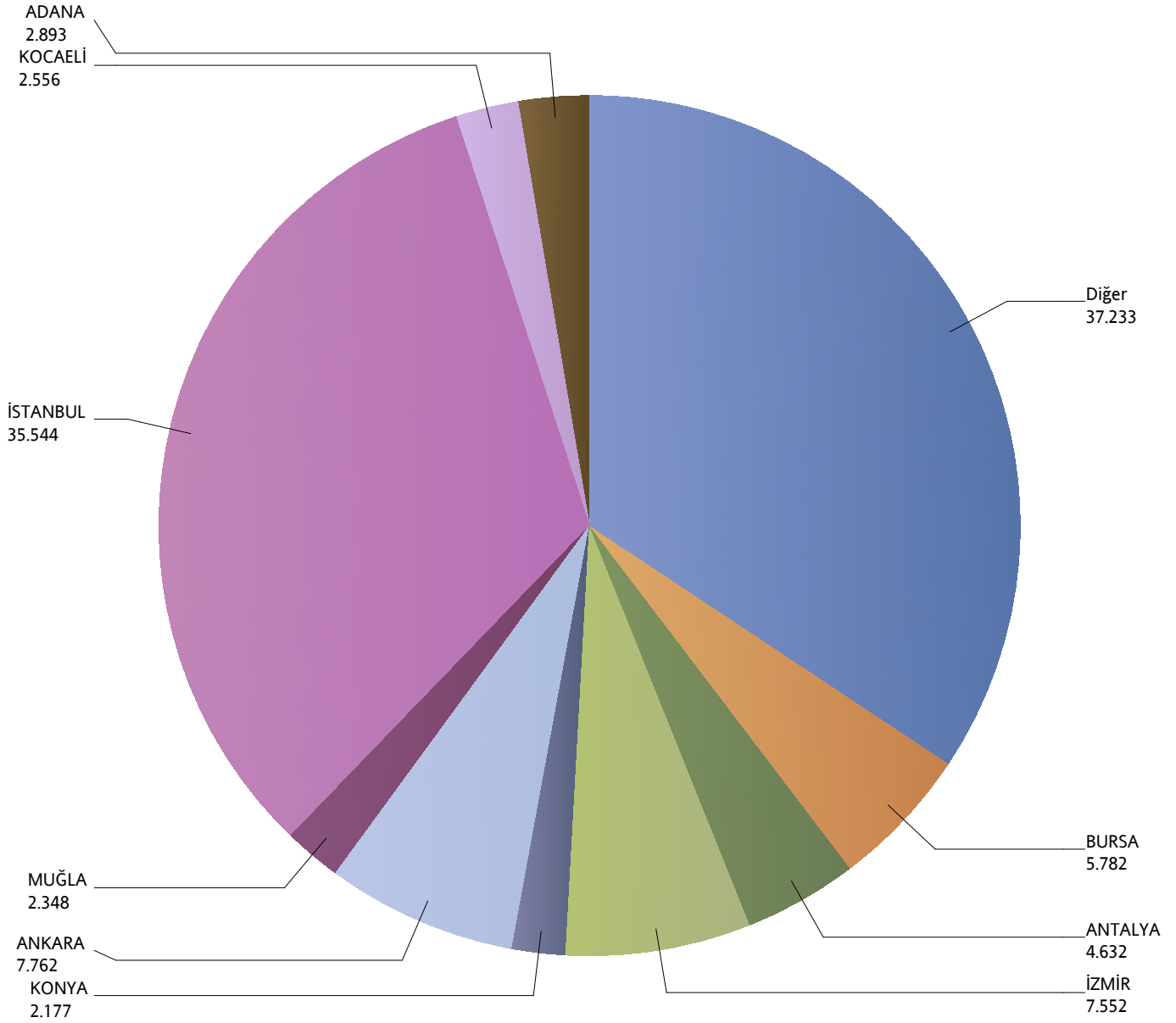
\*Verilerin Son Güncellenme Tarihi: 21.05.2015 03:19



## Grafik 8: Yazılan Bireysel Acil Sağlık Sigortaları Poliçe Adetlerinin 2013 Yılı İller Dağılımı

( 2013 Ocak - 2013 Ekim verisi kullanılmıştır.)

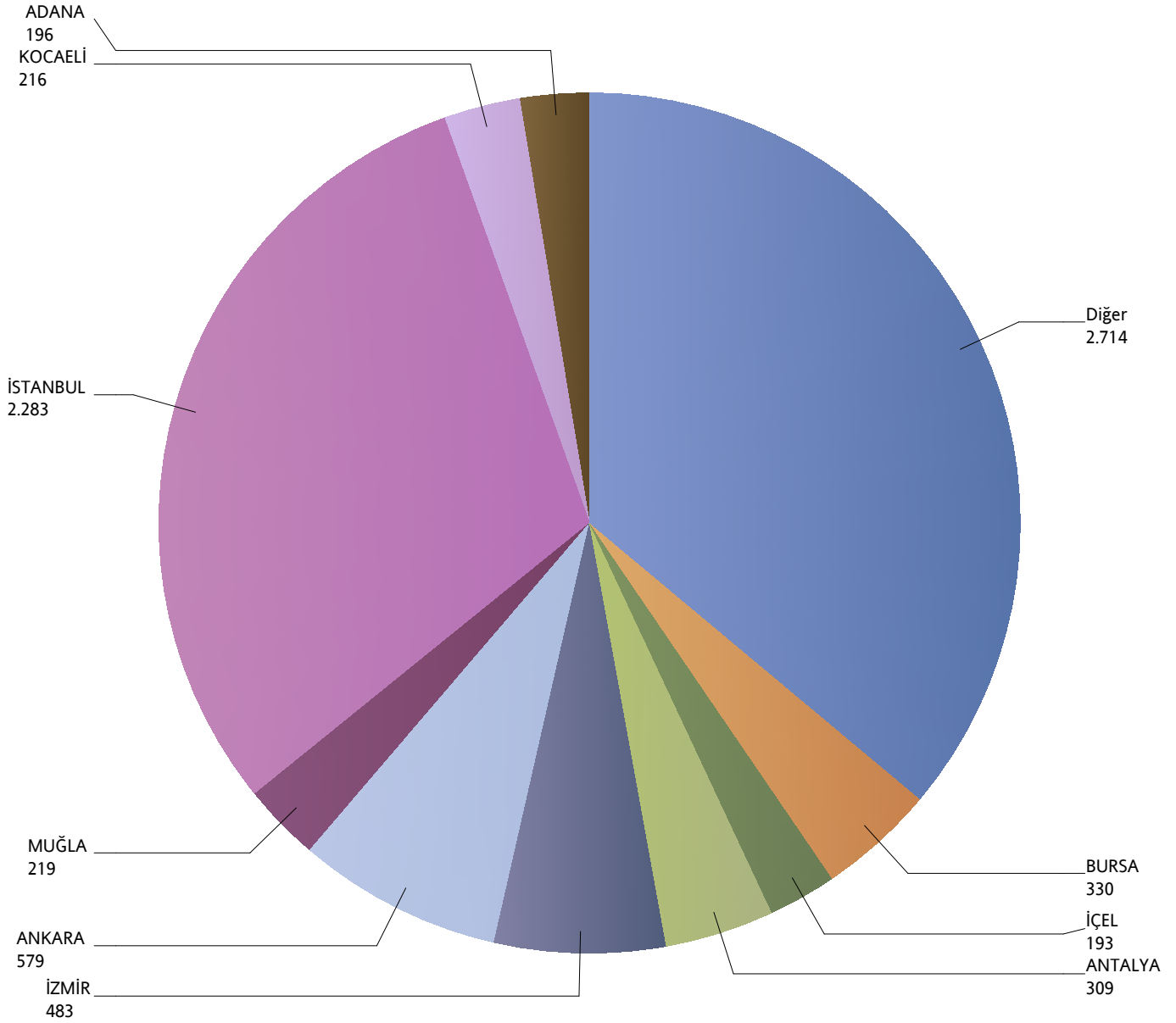
\*Verilerin Son Güncellenme Tarihi: 21.05.2015 03:19



## Grafik 9: Yazılan Kurumsal Acil Seyahat Sigortaları Poliçe Adetlerinin 2013 Yılı İller Dağılımı

( 2013 Ocak - 2013 Ekim verisi kullanılmıştır.)

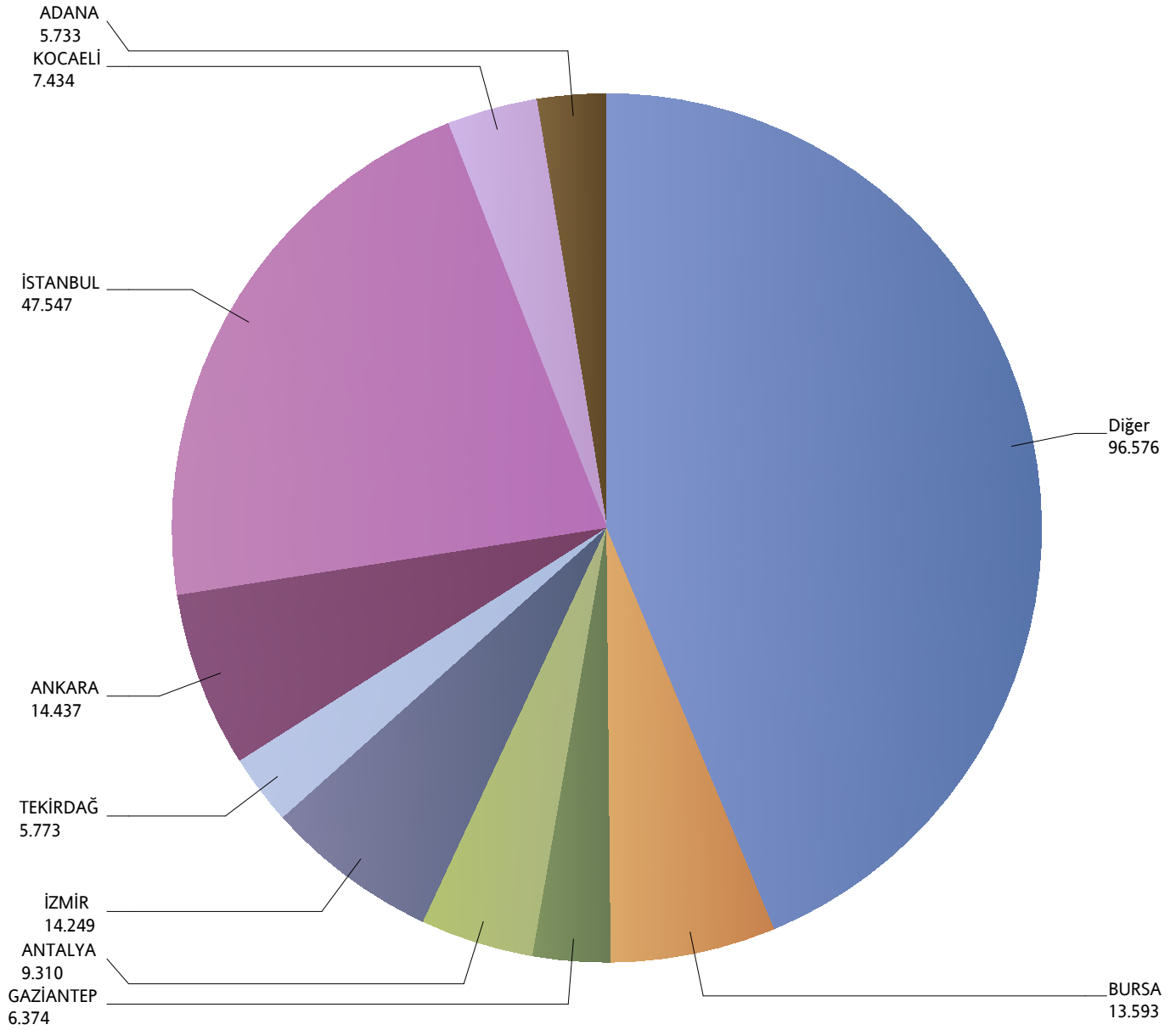
\*Verilerin Son Güncellenme Tarihi: 21.05.2015 03:19



## Grafik 10: Yazılan Bireysel Hastalık Sigortaları Poliçe Adetlerinin 2013 Yılı İller Dağılımı

( 2013 Ocak - 2013 Ekim verisi kullanılmıştır.)

\*Verilerin Son Güncellenme Tarihi: 21.05.2015 03:19



**Grafik 11: Yazılan Bireysel Gündelik Hastane Tazminatı Sigortaları Poliçe Adetlerinin 2013 Yılı İller Dağılımı**

( 2013 Ocak - 2013 Ekim verisi kullanılmıştır.)

\*Verilerin Son Güncellenme Tarihi: 21.05.2015 03:19

