

Eylül  
2012

SAGMER İstatistikleri



Sigorta  
**Bilgi ve Gözetim**  
Merkezi

**Tablo 1: Ödeme Yöntemine Göre Yazılan Poliçe Adedi Dağılımı**

\*Verilerin Son Güncellenme Tarihi: 21.05.2015 03:19

ÜRÜN GRUBU	ÖDEME TİPİ	2011				2012			
		Eylül		Ocak - Eylül		Eylül		Ocak - Eylül	
		Ferdi	Grup	Ferdi	Grup	Ferdi	Grup	Ferdi	Grup
SAĞLIK	BANKAYA ÖDEME	3,0%	48,4%	1,2%	37,4%	1,3%	41,4%	1,2%	35,6%
	ÇEK	0,0%	0,0%	0,0%	0,0%	0,0%	0,0%	0,0%	0,0%
	DİĞER	34,2%	0,5%	27,9%	0,9%	16,8%	0,6%	12,6%	0,8%
	EFT	0,4%	0,2%	0,4%	0,3%	2,6%	0,2%	0,8%	0,4%
	HAVALE	3,9%	3,1%	5,3%	4,5%	17,9%	4,2%	23,2%	5,0%
	HESAPTAN ÇEKİM	1,1%	0,0%	1,3%	0,0%	1,1%	0,0%	1,6%	0,0%
	KREDİ KARTI	48,3%	7,6%	53,1%	6,3%	50,6%	5,1%	51,0%	7,2%
	NAKİT	9,1%	40,2%	10,7%	50,7%	9,8%	48,4%	9,6%	51,0%
	OTOMATİK ÖDEME	0,0%	0,0%	0,0%	0,0%	0,0%	0,0%	0,0%	0,0%
	SENET	0,0%	0,0%	0,0%	0,0%	0,0%	0,0%	0,0%	0,0%
SEYAHAT	BANKAYA ÖDEME	0,6%	0,0%	0,6%	0,0%	0,0%	0,0%	0,4%	0,0%
	ÇEK	0,0%	0,0%	0,0%	0,0%	0,0%	0,0%	0,0%	0,0%
	DİĞER	3,9%	0,3%	4,2%	0,2%	3,4%	0,1%	3,6%	1,1%
	EFT	5,9%	6,9%	5,8%	7,6%	25,0%	0,0%	19,4%	0,1%
	HAVALE	0,0%	0,0%	0,0%	0,0%	0,0%	0,0%	0,0%	0,0%
	HESAPTAN ÇEKİM	0,0%	0,0%	0,0%	0,0%	1,8%	0,0%	1,3%	0,0%
	KREDİ KARTI	6,0%	8,5%	6,6%	4,0%	13,3%	11,5%	11,5%	6,7%
	NAKİT	83,5%	84,3%	82,7%	88,2%	56,5%	88,3%	63,6%	92,1%
	OTOMATİK ÖDEME	0,0%	0,0%	0,0%	0,0%	0,1%	0,0%	0,0%	0,0%
SAĞLIK ACİL SAĞLIK	BANKAYA ÖDEME	4,3%	0,0%	1,0%	0,0%	1,8%	0,0%	1,6%	0,0%
	DİĞER	0,0%	0,0%	0,0%	0,0%	0,0%	0,0%	0,0%	0,0%
	EFT	0,0%	0,0%	1,3%	0,0%	0,0%	0,0%	0,0%	0,0%
	HAVALE	0,0%	0,0%	3,5%	0,0%	0,0%	0,0%	0,0%	0,0%
	HESAPTAN ÇEKİM	0,0%	0,0%	1,6%	0,0%	0,0%	0,0%	0,0%	0,0%
	KREDİ KARTI	65,9%	90,0%	43,3%	11,9%	52,2%	86,1%	58,1%	91,8%
	NAKİT	11,6%	10,0%	27,4%	88,1%	6,3%	13,9%	8,3%	8,2%
	OTOMATİK ÖDEME	18,1%	0,0%	21,9%	0,0%	39,7%	0,0%	32,0%	0,0%
GÜNDELİK HASTANE TAZMİNATI	NAKİT	100,0%	0,0%	100,0%	0,0%	100,0%	0,0%	100,0%	0,0%
HASTALIK	BANKAYA ÖDEME	1,7%	0,0%	0,4%	0,0%	0,4%	0,0%	0,1%	0,0%
	DİĞER	0,0%	0,0%	0,0%	0,0%	0,0%	0,0%	0,0%	0,0%
	EFT	0,0%	0,0%	0,0%	0,0%	0,0%	0,0%	0,0%	0,0%
	HAVALE	0,5%	0,0%	0,7%	0,0%	17,0%	0,0%	27,5%	0,0%
	HESAPTAN ÇEKİM	0,0%	0,0%	0,0%	0,0%	0,2%	0,0%	0,8%	0,0%
	KREDİ KARTI	69,6%	0,0%	9,7%	0,0%	36,8%	0,0%	35,6%	0,0%

**Tablo 1: Ödeme Yöntemine Göre Yazılan Poliçe Adedi Dağılımı**

\*Verilerin Son Güncellenme Tarihi: 21.05.2015 03:19

		2011				2012			
		Eylül		Ocak - Eylül		Eylül		Ocak - Eylül	
HASTALIK	NAKİT	28,2%	0,0%	89,1%	0,0%	45,7%	0,0%	35,9%	0,0%

**Tablo 2: Pazarlama Yöntemine Göre Yazılan Poliçe Adedi Dağılımı**

\*Verilerin Son Güncellenme Tarihi: 21.05.2015 03:19

ÜRÜN GRUBU	ÜRETİM KAYNAĞI	2011				2012			
		Eylül		Ocak - Eylül		Eylül		Ocak - Eylül	
		Ferdi	Grup	Ferdi	Grup	Ferdi	Grup	Ferdi	Grup
SAĞLIK	ACENTE	56,0%	83,1%	55,5%	68,9%	54,0%	82,9%	47,2%	76,1%
	BANKA	15,5%	1,7%	18,3%	1,6%	20,8%	3,1%	22,0%	2,4%
	BROKER	2,2%	9,7%	2,7%	8,5%	4,0%	8,3%	3,5%	11,2%
	ÇAĞRI MERKEZİ	5,9%	0,0%	2,5%	0,2%	0,1%	0,0%	2,3%	0,2%
	DİĞER	0,0%	0,0%	0,0%	0,0%	0,0%	0,0%	0,0%	0,0%
	DİREKT	6,9%	5,5%	8,1%	20,8%	9,5%	5,7%	9,0%	10,1%
	SATIŞ OFİSİ	0,7%	0,0%	0,5%	0,0%	0,4%	0,0%	0,1%	0,0%
	WEB	12,8%	0,0%	12,5%	0,0%	11,3%	0,0%	15,9%	0,0%
SEYAHAT	ACENTE	59,8%	96,1%	62,8%	93,7%	85,0%	94,3%	75,5%	91,3%
	ATM	0,0%	0,0%	0,0%	0,0%	0,0%	0,0%	0,0%	0,0%
	BANKA	1,9%	0,6%	2,1%	0,4%	4,1%	0,3%	3,7%	0,3%
	BROKER	1,7%	0,8%	1,6%	0,8%	2,0%	0,7%	1,8%	0,5%
	ÇAĞRI MERKEZİ	0,0%	0,0%	0,0%	0,0%	0,5%	0,0%	0,4%	0,0%
	DİĞER	0,0%	0,0%	0,2%	0,0%	0,0%	0,0%	0,0%	0,0%
	DİREKT	2,6%	1,1%	2,6%	1,0%	2,4%	1,7%	2,5%	5,1%
	SATIŞ OFİSİ	0,0%	0,0%	0,0%	0,0%	0,3%	0,0%	0,3%	0,0%
	WEB	33,9%	1,4%	30,7%	4,1%	5,8%	3,0%	15,8%	2,8%
SAĞLIK ACİL SAĞLIK	ACENTE	2,7%	2,8%	7,9%	83,5%	2,7%	1,8%	4,4%	2,0%
	ATM	0,0%	0,0%	17,7%	0,0%	1,9%	0,0%	1,0%	0,0%
	BANKA	85,0%	97,0%	66,3%	16,5%	91,5%	98,2%	82,6%	98,0%
	BROKER	3,0%	0,0%	2,2%	0,0%	2,4%	0,0%	3,4%	0,0%
	ÇAĞRI MERKEZİ	8,6%	0,0%	4,3%	0,0%	0,0%	0,0%	7,9%	0,0%
	DİĞER	0,0%	0,0%	0,0%	0,0%	0,0%	0,0%	0,0%	0,0%
	DİREKT	0,1%	0,1%	0,2%	0,0%	0,3%	0,0%	0,1%	0,0%
	SATIŞ OFİSİ	0,0%	0,0%	0,8%	0,0%	0,0%	0,0%	0,0%	0,0%
	WEB	0,7%	0,1%	0,6%	0,0%	1,1%	0,0%	0,6%	0,0%
GÜNDELİK HASTANE TAZMİNATI	BANKA	100,0%	0,0%	100,0%	0,0%	100,0%	0,0%	100,0%	0,0%
HASTALIK	ACENTE	14,0%	0,0%	7,1%	0,0%	3,0%	0,0%	1,8%	0,0%
	ATM	0,0%	0,0%	0,0%	0,0%	0,0%	0,0%	0,0%	0,0%
	BANKA	80,6%	0,0%	91,7%	0,0%	96,5%	0,0%	97,4%	0,0%
	BROKER	0,0%	0,0%	0,0%	0,0%	0,0%	0,0%	0,0%	0,0%
	ÇAĞRI MERKEZİ	3,3%	0,0%	0,7%	0,0%	0,0%	0,0%	0,3%	0,0%
	DİREKT	2,1%	0,0%	0,5%	0,0%	0,3%	0,0%	0,5%	0,0%
	SATIŞ OFİSİ	0,0%	0,0%	0,0%	0,0%	0,1%	0,0%	0,0%	0,0%

**Tablo 3: Yenileme Yapısına Göre Yazılan Poliçe Adetleri Dağılımı**

\*Verilerin Son Güncellenme Tarihi: 21.05.2015 03:19

ÜRÜN GRUBU	YENİLEME TİPİ	2011				2012			
		Eylül		Ocak - Eylül		Eylül		Ocak - Eylül	
		Ferdi	Grup	Ferdi	Grup	Ferdi	Grup	Ferdi	Grup
SAĞLIK	Geçiş	1,0%	0,1%	1,4%	0,3%	1,8%	0,1%	1,9%	0,1%
	Yeni İş	61,2%	60,6%	55,5%	67,7%	34,1%	57,1%	41,9%	60,7%
	Yenileme	37,8%	39,3%	43,1%	32,0%	64,1%	42,8%	56,1%	39,2%
SEYAHAT	Geçiş	0,0%	0,0%	0,1%	0,5%	0,4%	0,0%	0,2%	0,0%
	Yeni İş	93,9%	93,8%	93,1%	94,5%	92,7%	91,0%	93,8%	95,3%
	Yenileme	6,1%	6,2%	6,9%	5,0%	6,9%	9,0%	6,0%	4,7%
SAĞLIK ACİL SAĞLIK	Geçiş	0,0%	0,0%	0,0%	0,0%	0,0%	0,0%	0,0%	0,0%
	Yeni İş	95,9%	94,8%	85,3%	98,2%	89,6%	76,3%	90,3%	81,7%
	Yenileme	4,1%	5,2%	14,7%	1,8%	10,4%	23,7%	9,7%	18,3%
GÜNDELİK HASTANE TAZMİNATI	Yeni İş	100,0%	0,0%	100,0%	0,0%	100,0%	0,0%	100,0%	0,0%
HASTALIK	Geçiş	0,0%	0,0%	0,0%	0,0%	0,0%	0,0%	0,0%	0,0%
	Yeni İş	100,0%	0,0%	83,5%	0,0%	97,0%	0,0%	97,2%	0,0%
	Yenileme	0,0%	0,0%	16,5%	0,0%	3,0%	0,0%	2,8%	0,0%

**Tablo 4: Sağlık Sigortalarında Yenileme Yılına Göre Yazılan Poliçe Adedi Dağılımı**

\*Verilerin Son Güncellenme Tarihi: 21.05.2015 03:19

ÜRÜN GRUBU	YENİLEME YILI	2011				2012			
		Eylül		Ocak - Eylül		Eylül		Ocak - Eylül	
		Ferdi	Grup	Ferdi	Grup	Ferdi	Grup	Ferdi	Grup
SAĞLIK	0-4	87,1%	79,3%	85,1%	85,9%	79,4%	77,9%	81,0%	82,0%
	5-10	8,4%	20,5%	10,3%	13,8%	13,1%	21,8%	12,7%	17,5%
	11-20	4,4%	0,2%	4,6%	0,3%	7,1%	0,4%	6,1%	0,4%
	20<	0,1%	0,0%	0,1%	0,0%	0,4%	0,0%	0,2%	0,1%

**Tablo 5: Vade Yapısına Göre Yazılan Poliçe Adedi Dağılımı**

\*Verilerin Son Güncellenme Tarihi: 21.05.2015 03:19

ÜRÜN GRUBU	VADE SÜRESİ (AY)	2011				2012			
		Eylül		Ocak - Eylül		Eylül		Ocak - Eylül	
		Ferdi	Grup	Ferdi	Grup	Ferdi	Grup	Ferdi	Grup
SAĞLIK	1	17,9%	8,8%	17,0%	9,8%	19,7%	9,5%	24,2%	12,3%
	2-6	8,8%	52,1%	11,9%	47,9%	13,4%	42,6%	13,2%	44,6%
	7-12	73,3%	39,1%	71,1%	42,3%	66,9%	47,9%	62,6%	43,0%
SEYAHAT	1	99,7%	99,6%	99,6%	99,9%	99,0%	100,0%	99,0%	99,9%
	2-6	0,2%	0,1%	0,2%	0,1%	0,9%	0,0%	0,8%	0,1%
	7-12	0,1%	0,3%	0,2%	0,1%	0,1%	0,0%	0,1%	0,0%
SAĞLIK ACİL SAĞLIK	1	52,2%	0,8%	50,4%	0,5%	60,1%	1,0%	52,1%	0,6%
	2-6	2,9%	0,6%	6,9%	0,3%	1,3%	1,4%	3,4%	1,1%
	7-12	45,0%	98,6%	42,7%	99,2%	38,6%	97,6%	44,5%	98,3%
GÜNDELİK HASTANE TAZMİNATI	1	100,0%	0,0%	100,0%	0,0%	100,0%	0,0%	100,0%	0,0%
HASTALIK	1	100,0%	0,0%	93,5%	0,0%	96,7%	0,0%	95,8%	0,0%
	2-6	0,0%	0,0%	1,6%	0,0%	1,8%	0,0%	3,5%	0,0%
	7-12	0,0%	0,0%	4,8%	0,0%	1,6%	0,0%	0,7%	0,0%

**Tablo 6: Döviz Tipine Göre Yazılan Poliçe Adedi Dağılımı**

\*Verilerin Son Güncellenme Tarihi: 21.05.2015 03:19

ÜRÜN GRUBU	DÖVİZ TİPİ	2011				2012			
		Eylül		Ocak - Eylül		Eylül		Ocak - Eylül	
		Ferdi	Grup	Ferdi	Grup	Ferdi	Grup	Ferdi	Grup
SAĞLIK	EUR	0,0%	0,0%	0,0%	0,0%	0,0%	0,0%	0,0%	0,0%
	TRY	99,6%	100,0%	99,4%	100,0%	99,5%	100,0%	99,5%	100,0%
	USD	0,4%	0,0%	0,6%	0,0%	0,5%	0,0%	0,5%	0,0%
SEYAHAT	EUR	46,4%	74,9%	50,9%	61,2%	43,3%	77,7%	46,4%	66,4%
	TRY	53,1%	23,8%	48,6%	37,8%	56,1%	20,7%	53,0%	32,7%
	USD	0,4%	1,3%	0,5%	1,0%	0,6%	1,7%	0,6%	0,8%
SAĞLIK ACİL SAĞLIK	EUR	0,0%	0,1%	0,0%	0,0%	0,0%	0,1%	0,0%	0,0%
	TRY	100,0%	99,9%	100,0%	100,0%	100,0%	99,9%	100,0%	100,0%
	USD	0,0%	0,0%	0,0%	0,0%	0,0%	0,0%	0,0%	0,0%
GÜNDELİK HASTANE TAZMİNATI	TRY	100,0%	0,0%	100,0%	0,0%	100,0%	0,0%	100,0%	0,0%
HASTALIK	EUR	0,0%	0,0%	0,0%	0,0%	0,0%	0,0%	0,0%	0,0%
	TRY	99,8%	0,0%	99,6%	0,0%	99,9%	0,0%	99,8%	0,0%
	USD	0,2%	0,0%	0,4%	0,0%	0,1%	0,0%	0,1%	0,0%



**Tablo 7: 2012 Yılı İllere Göre Yazılan Poliçe Adedi Dağılımı****( 2012 Ocak - 2012 Eylül verisi kullanılmıştır.)**

\*Verilerin Son Güncellenme Tarihi: 21.05.2015 03:19

İL	SAĞLIK		SEYAHAT		SAĞLIK ACİL SAĞLIK		HASTALIK
	Ferdi	Grup	Ferdi	Grup	Ferdi	Grup	Ferdi
ADANA	4.851	396	13.389	312	3.852	238	4.473
ADİYAMAN	180	5	638	6	334	15	185
AFYON	502	9	1.340	50	827	56	1.110
AĞRI	93	5	307	3	59	5	144
AKSARAY	407	4	1.336	1.115	447	23	373
AMASYA	610	8	536	4	237	14	512
ANKARA	22.177	2.991	67.569	2.132	10.432	616	8.956
ANTALYA	9.544	448	21.085	783	6.311	355	7.136
ARDAHAN	11	0	342	1	34	0	43
ARTVİN	171	3	365	1	119	12	382
AYDIN	2.846	217	4.291	231	2.114	115	2.477
BALIKESİR	2.729	257	4.334	215	1.692	121	2.747
BARTIN	466	11	415	60	382	13	680
BATMAN	174	4	1.334	2	322	18	174
BAYBURT	6	2	211	2	16	1	33
BİLECİK	241	23	496	1	414	10	347
BİNGÖL	72	1	421	2	54	0	56
BİTLİS	42	1	544	1	44	2	36
BOLU	901	24	873	1	383	35	1.124
BURDUR	269	2	559	45	251	18	389
BURSA	10.180	2.251	23.820	1.760	7.699	352	7.563
ÇANAKKALE	1.172	127	1.374	9	824	49	1.215
ÇANKIRI	230	2	281	1	67	4	192
ÇORUM	494	22	789	11	878	43	886
DENİZLİ	2.046	114	3.346	48	1.715	112	3.486
DİĞER	0	0	0	0	0	0	0
DİYARBAKIR	600	16	5.099	22	1.008	48	734
DÜZCE	906	37	1.279	1.023	561	54	1.149
EDİRNE	1.334	24	5.144	340	902	50	1.384
ELAZIĞ	334	9	858	18	233	14	244
ERZİNCAN	227	5	764	6	164	15	202
ERZURUM	891	16	1.797	2	321	20	780
ESKİŞEHİR	2.558	131	4.437	3.529	1.274	127	2.129

**Tablo 7: 2012 Yılı İllere Göre Yazılan Poliçe Adedi Dağılımı****( 2012 Ocak - 2012 Eylül verisi kullanılmıştır.)**

\*Verilerin Son Güncellenme Tarihi: 21.05.2015 03:19

	SAĞLIK		SEYAHAT		SAĞLIK ACİL SAĞLIK		HASTALIK
GAZİANTEP	2.411	65	5.152	51	2.714	136	2.782
GİRESUN	572	18	797	1	586	42	783
GİRNE (KIBRIS)	17	0	0	0	1	0	51
GÜMÜŞHANE	54	1	217	1	26	1	169
GÜZELYURT (KIBRIS)	0	0	0	0	0	0	2
HAKKARİ	51	2	793	1	38	1	66
HATAY	2.092	49	5.156	1.344	1.363	119	1.607
İÇEL	4.596	111	6.950	1.875	2.970	235	3.631
İĞDIR	64	2	583	1	41	0	70
ISPARTA	639	4	1.181	94	403	47	1.107
İSTANBUL	168.713	23.535	486.788	25.478	51.139	2.898	35.336
İZMİR	22.140	3.013	71.365	17.286	10.503	544	11.623
K.MARAŞ	448	11	1.245	3	623	44	977
KARABÜK	294	10	327	18	192	14	497
KARAMAN	370	1	833	3	174	11	555
KARS	234	8	824	1	106	7	271
KASTAMONU	592	10	293	5	572	15	1.383
KAYSERİ	1.381	38	3.341	60	2.003	78	2.767
KİLİS	58	1	181	2	31	0	125
KIRIKKALE	399	5	413	1	333	11	422
KIRKLARELİ	1.132	52	2.138	157	653	44	1.498
KIRŞEHİR	156	0	633	1	133	5	524
KOCAELİ	7.179	870	11.006	799	4.251	250	4.492
KONYA	2.747	39	4.769	667	1.875	122	2.262
KÜTAHYA	728	30	993	256	512	38	943
LEFKOŞE (KIBRIS)	14	86	8	0	3	0	80
MAGUSA (KIBRIS)	2	0	0	0	0	0	30
MALATYA	398	9	1.119	5	285	25	571
MANİSA	2.923	119	3.544	273	2.119	102	2.595
MARDİN	291	7	1.416	2	335	16	521
MUĞLA	6.203	774	5.045	69	3.128	242	3.734
MUŞ	79	2	249	1	56	1	72
NEVŞEHİR	312	4	691	3	246	21	495
NİGDE	446	0	429	-1	277	12	693

**Tablo 7: 2012 Yılı İllere Göre Yazılan Poliçe Adedi Dağılımı**

( 2012 Ocak - 2012 Eylül verisi kullanılmıştır.)

\*Verilerin Son Güncellenme Tarihi: 21.05.2015 03:19

	SAĞLIK		SEYAHAT		SAĞLIK ACİL SAĞLIK		HASTALIK
ORDU	1.053	32	1.686	19	918	44	823
OSMANİYE	359	6	799	3	287	14	435
RİZE	499	27	1.170	4	272	13	1.341
SAKARYA	3.192	201	2.832	16	1.666	107	2.900
SAMSUN	2.863	85	5.669	7	1.296	74	2.842
ŞANLIURFA	797	13	1.017	8	1.087	58	688
SİİRT	24	2	488	1	68	3	72
SİNOP	203	11	326	1	176	3	192
ŞIRNAK	38	2	597	0	85	4	90
SİVAS	424	8	859	2	304	17	375
TEKİRDAĞ	3.923	242	4.564	196	2.344	146	3.991
TOKAT	559	21	767	3	384	16	984
TRABZON	1.527	41	3.241	3	1.200	38	1.529
TUNCELİ	18	1	154	1	27	0	21
UŞAK	1.174	8	872	11	1.135	40	689
VAN	265	7	3.163	4	195	17	175
YALOVA	556	114	1.212	4	511	45	557
YOZGAT	349	7	710	12	148	9	563
YURTDIŞI	840	9	1.539	0	36	1	12
ZONGULDAK	1.672	39	1.955	5	852	43	1.813

**Tablo 8: Poliçe Durumuna Göre Yıllar Bazında Yazılan Poliçe Adedi Dağılımı**

**(2008 Ocak - 2012 Eylül verisi kullanılmıştır.**

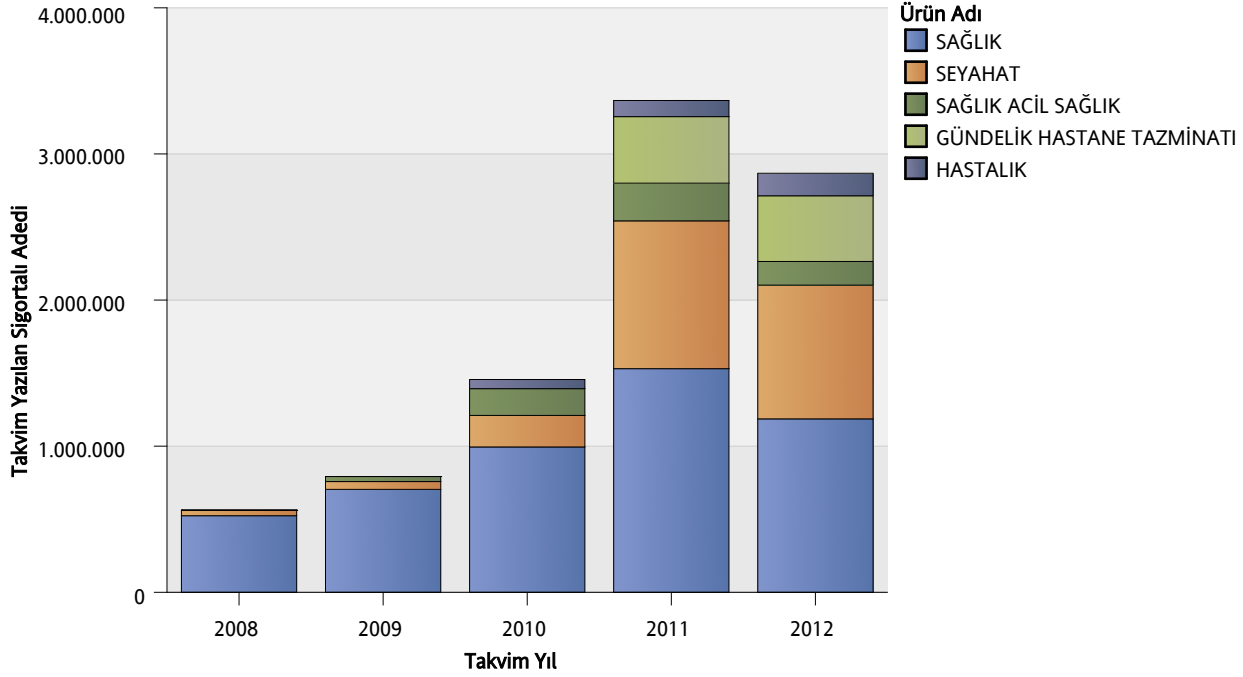
\*Verilerin Son Güncellenme Tarihi: 21.05.2015 03:19

		2008	2009	2010	2011	2012
GÜNDELİK HASTANE TAZMİNATI	İPTAL	0,0%	0,0%	0,0%	0%	1%
	MERİ	0,0%	0,0%	0,0%	100%	99%
HASTALIK	İPTAL	59%	58%	28%	20%	11%
	MERİ	41%	42%	72%	80%	89%
SAĞLIK	İPTAL	21%	15%	12%	9%	11%
	MERİ	79%	85%	88%	91%	89%
SAĞLIK ACİL SAĞLIK	İPTAL	0%	14%	18%	21%	20%
	MERİ	100%	86%	82%	79%	80%
SEYAHAT	İPTAL	6%	5%	7%	7%	7%
	MERİ	94%	95%	93%	93%	93%
TAMAMLAYICI SAĞLIK	MERİ	100%	100%	0,0%	0,0%	0,0%

## Grafik 1: Yazılan Sigortalı Sayısı Dağılımı

(2008 Ocak - 2012 Eylül verisi kullanılmıştır.)

\*Verilerin Son Güncellenme Tarihi: 21.05.2015 03:19

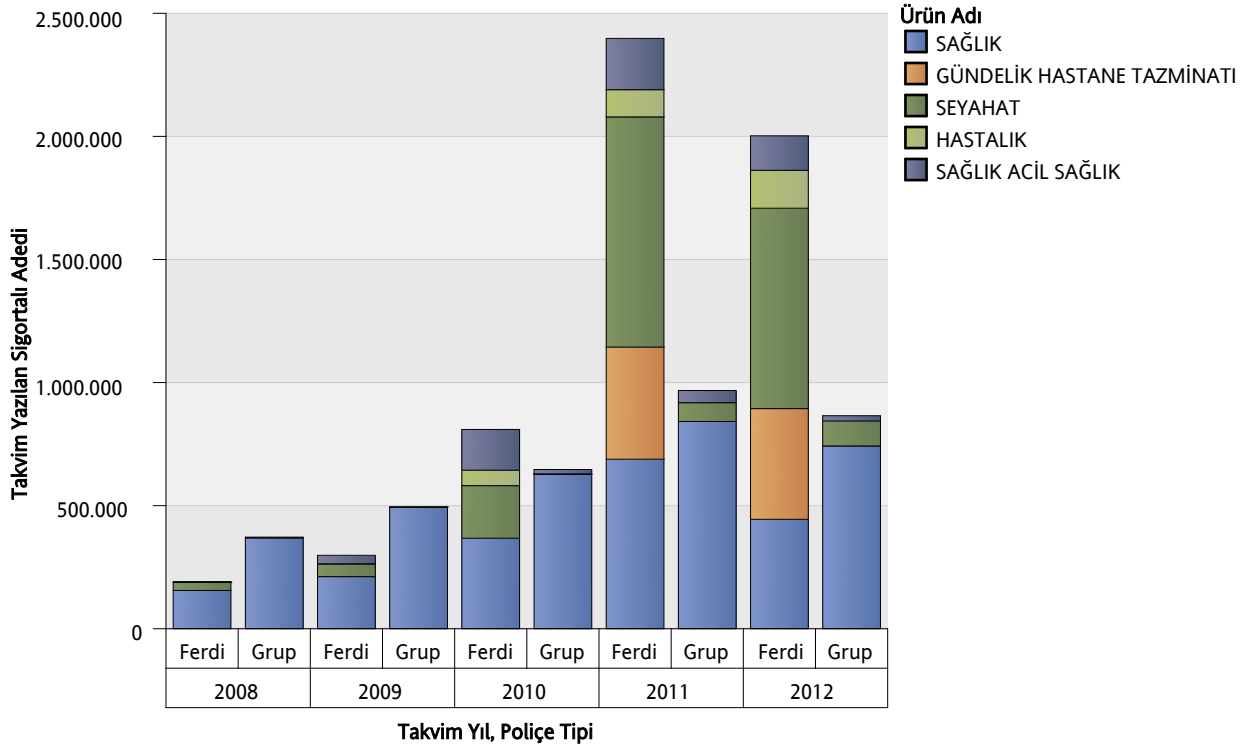


ÜRÜN GRUBU	2008	2009	2010	2011	2012
SAĞLIK	524.277	704.433	994.747	1.530.585	1.186.985
SEYAHAT	37.202	53.526	215.688	1.011.635	915.234
SAĞLIK ACİL SAĞLIK	50	34.352	183.263	257.789	161.744
GÜNDELİK HASTANE TAZMİNATI	0	0	0	455.398	449.732
HASTALIK	59	83	62.708	110.311	154.011

## Grafik 2: Ürün Grubu ve Poliçe Tipine Göre Yazılan Sigortalı Sayısı Dağılımı

(2008 Ocak - 2012 Eylül verisi kullanılmıştır.

\*Verilerin Son Güncellenme Tarihi: 21.05.2015 03:19

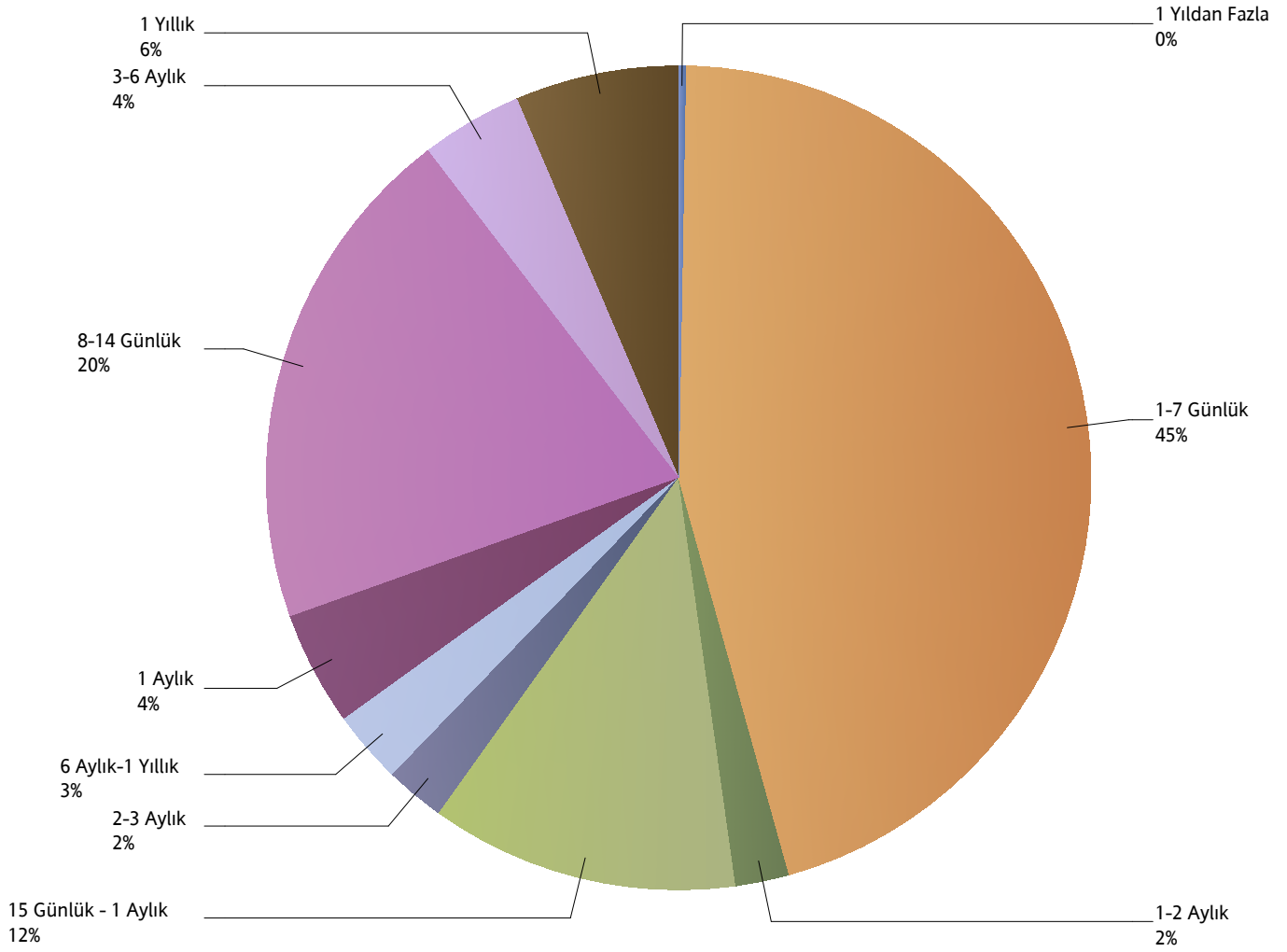


ÜRÜN GRUBU	2008		2009		2010		2011		2012	
	Grup	Ferdî	Ferdî	Grup	Ferdî	Grup	Grup	Ferdî	Ferdî	Grup
SAĞLIK	368.802	155.475	211.669	492.764	367.722	627.025	841.919	688.666	444.538	742.447
SEYAHAT	3.291	33.911	52.122	1.404	213.668	2.020	76.332	935.303	813.938	101.296
SAĞLIK ACİL SAĞLIK	0	50	34.351	1	165.439	17.824	49.407	208.382	140.088	21.656
GÜNDELİK HASTANE TAZMİNATI	0	0	0	0	0	0	0	455.398	449.732	0
HASTALIK	0	59	83	0	62.708	0	0	110.311	154.011	0

### Grafik 3: Yazılan Seyahat Sigortalarında Vade Dağılımı

( 2012 Ocak - 2012 Eylül verisi kullanılmıştır.)

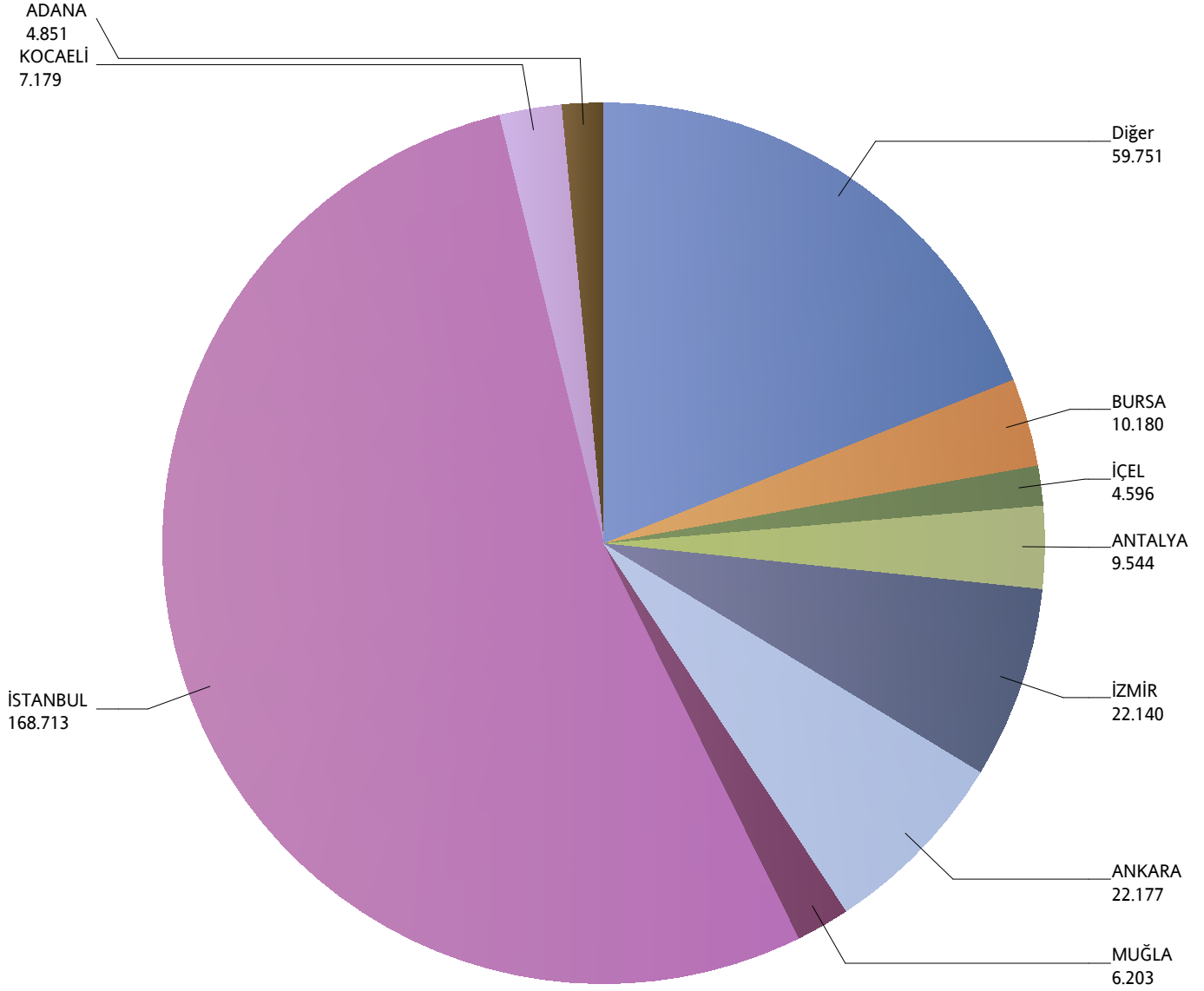
\*Verilerin Son Güncellenme Tarihi: 21.05.2015 03:19



#### Grafik 4: Yazılan Bireysel Sağlık Sigortaları Poliçe Adetlerinin 2012 Yılı İller Dağılımı

( 2012 Ocak - 2012 Eylül verisi kullanılmıştır.)

\*Verilerin Son Güncellenme Tarihi: 21.05.2015 03:19

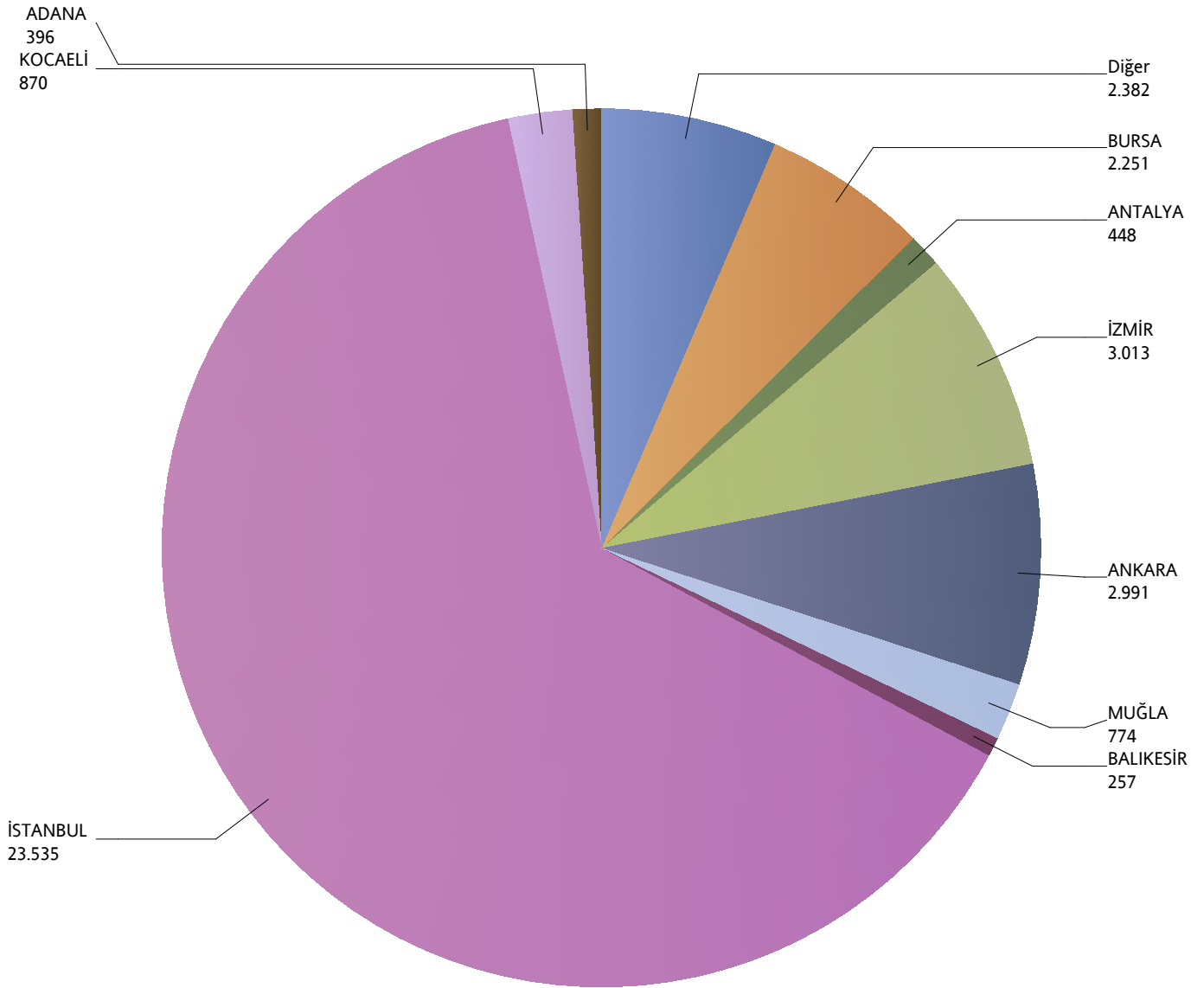




## Grafik 5: Yazılan Kurumsal Sağlık Sigortaları Poliçe Adetlerinin 2012 Yılı İller Dağılımı

( 2012 Ocak - 2012 Eylül verisi kullanılmıştır.)

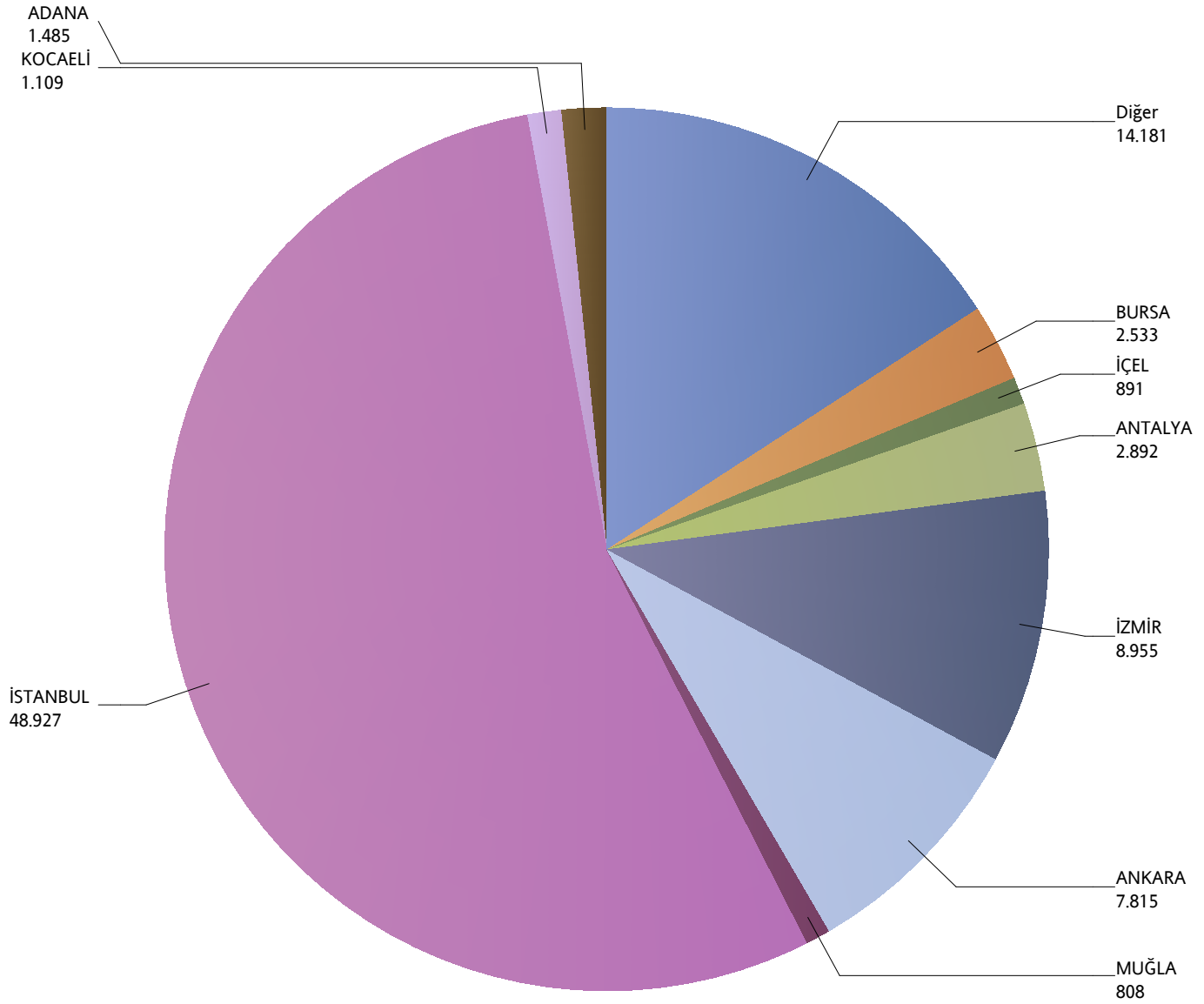
\*Verilerin Son Güncellenme Tarihi: 21.05.2015 03:19



## Grafik 6: Yazılan Bireysel Seyahat Sigortaları Poliçe Adetlerinin 2012 Yılı İller Dağılımı

( 2012 Ocak - 2012 Eylül verisi kullanılmıştır.)

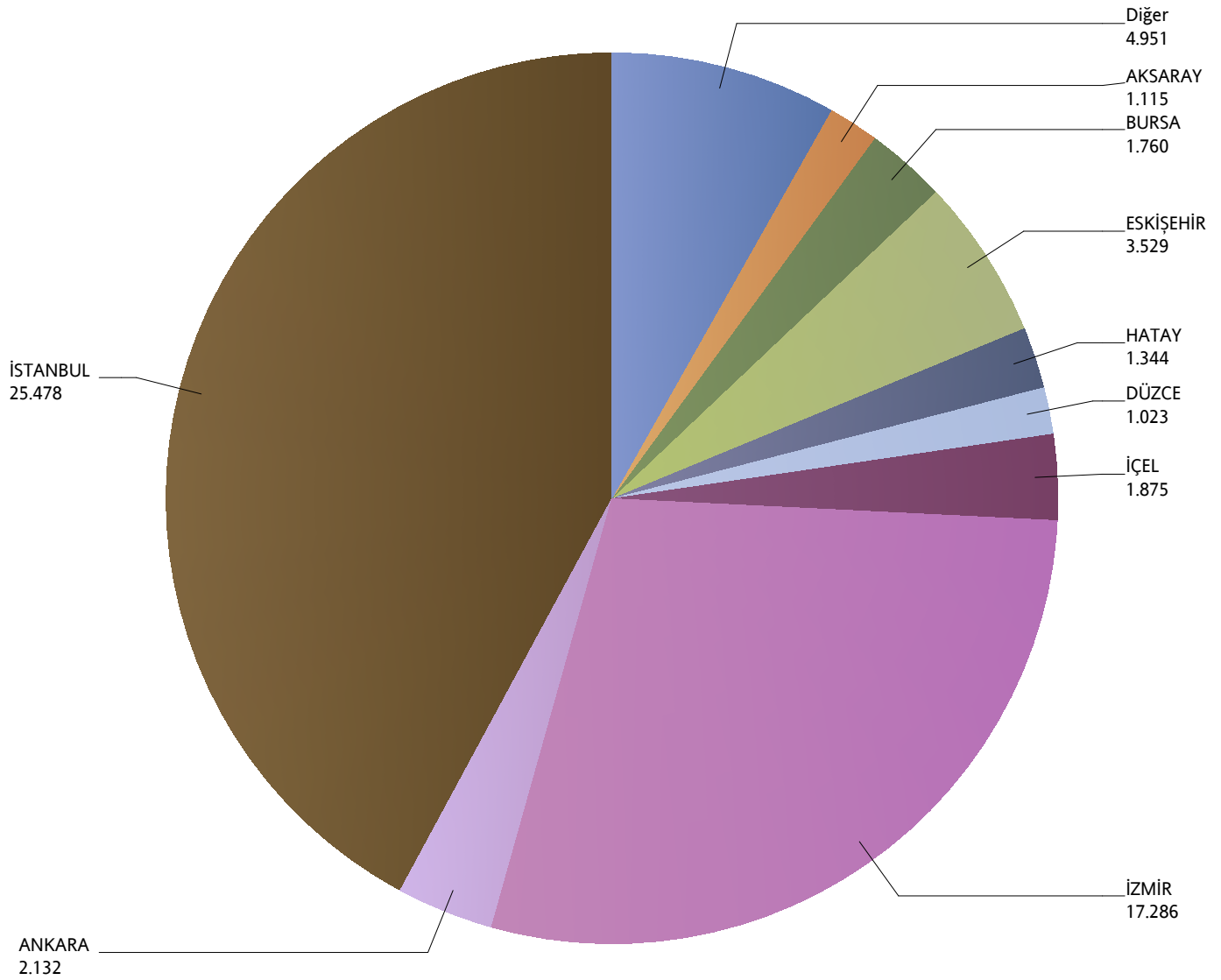
\*Verilerin Son Güncellenme Tarihi: 21.05.2015 03:19



## Grafik 7: Yazılan Kurumsal Seyahat Sigortaları Poliçe Adetlerinin 2012 Yılı İller Dağılımı

( 2012 Ocak - 2012 Eylül verisi kullanılmıştır.)

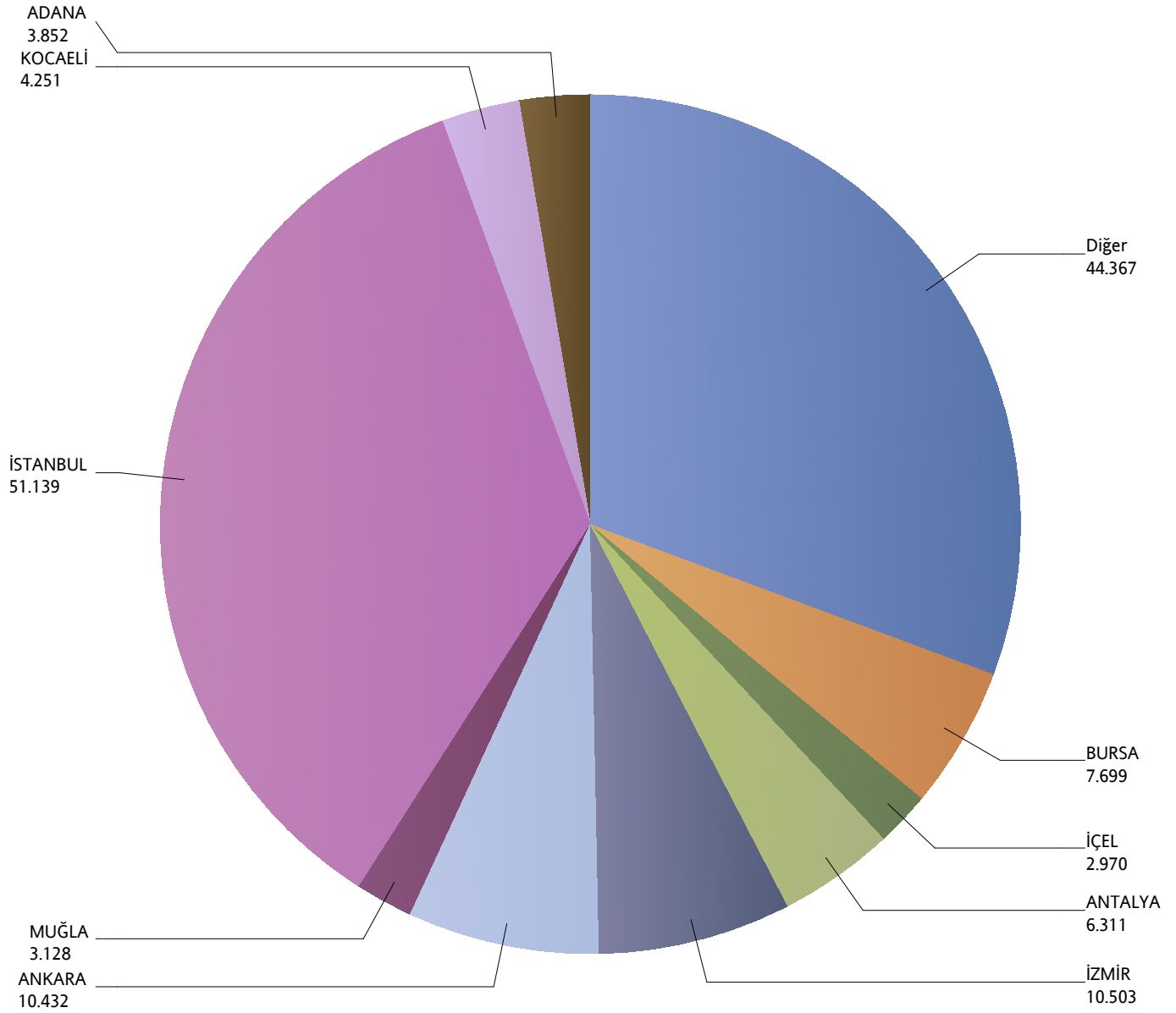
\*Verilerin Son Güncellenme Tarihi: 21.05.2015 03:19



## Grafik 8: Yazılan Bireysel Acil Sağlık Sigortaları Poliçe Adetlerinin 2012 Yılı İller Dağılımı

( 2012 Ocak - 2012 Eylül verisi kullanılmıştır.)

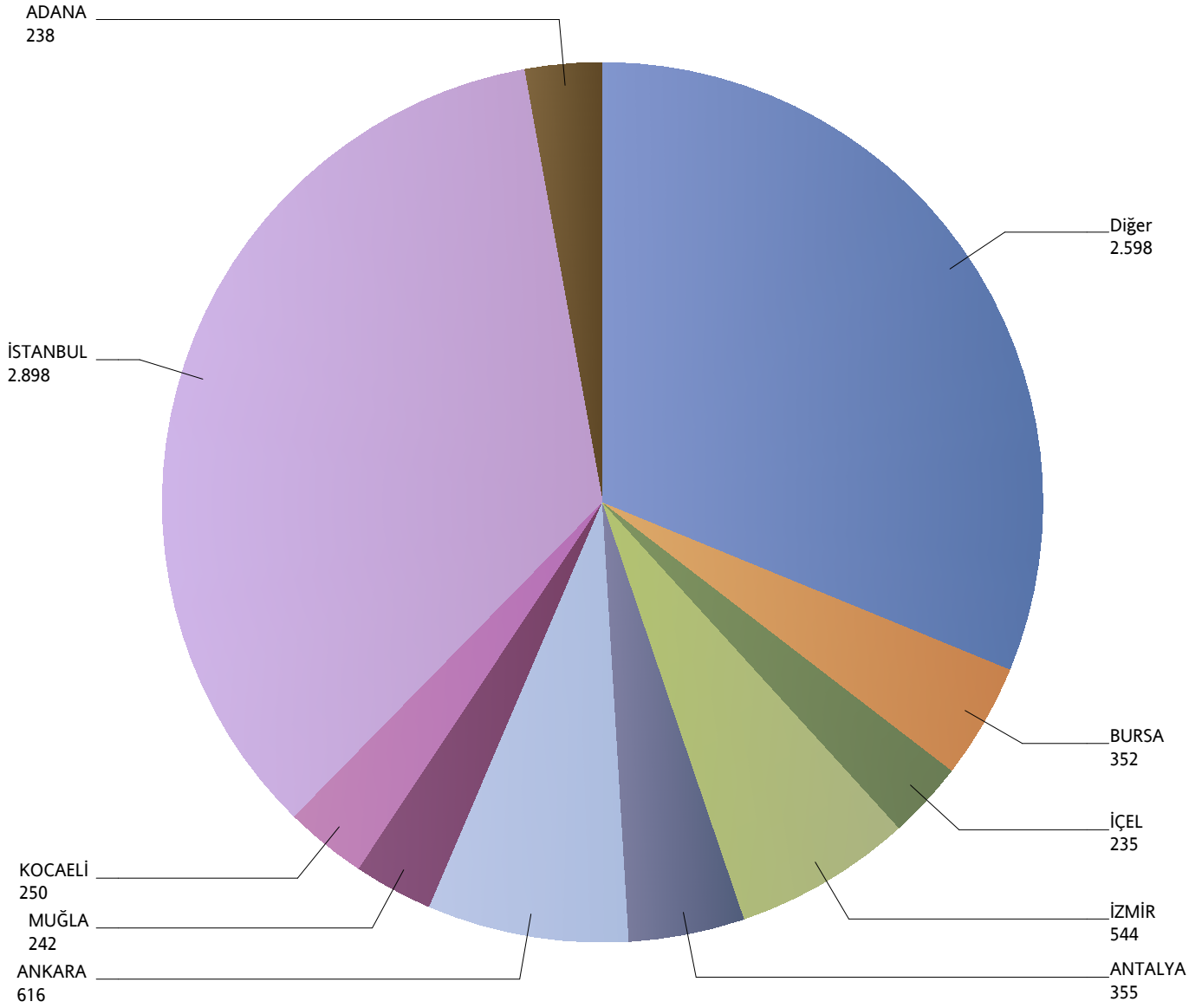
\*Verilerin Son Güncellenme Tarihi: 21.05.2015 03:19



## Grafik 9: Yazılan Kurumsal Acil Seyahat Sigortaları Poliçe Adetlerinin 2012 Yılı İller Dağılımı

( 2012 Ocak - 2012 Eylül verisi kullanılmıştır.)

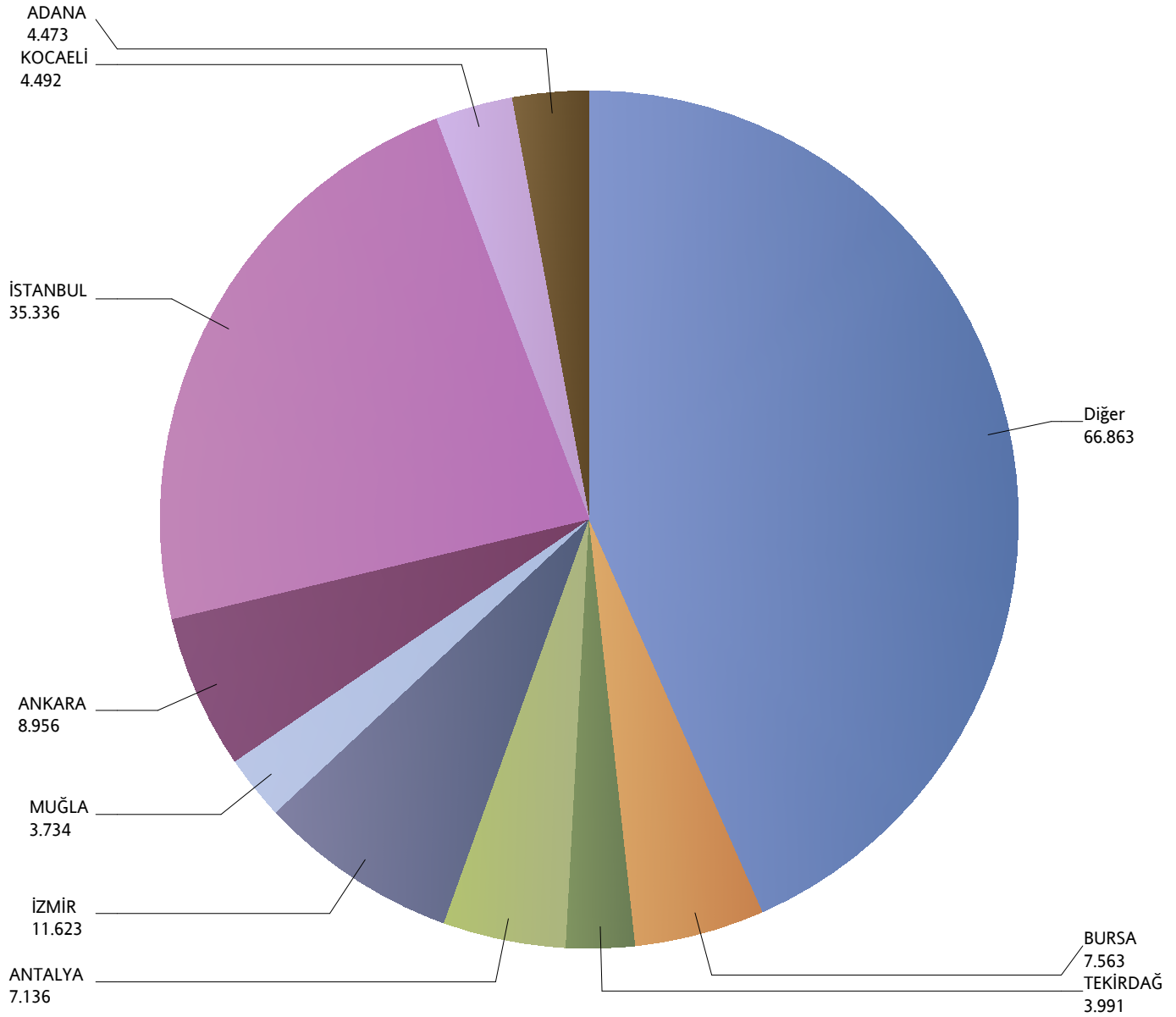
\*Verilerin Son Güncellenme Tarihi: 21.05.2015 03:19



## Grafik 10: Yazılan Bireysel Hastalık Sigortaları Poliçe Adetlerinin 2012 Yılı İller Dağılımı

( 2012 Ocak - 2012 Eylül verisi kullanılmıştır.)

\*Verilerin Son Güncellenme Tarihi: 21.05.2015 03:19



## Grafik 11: Yazılan Bireysel Gündelik Hastane Tazminatı Sigortaları Poliçe Adetlerinin 2012 Yılı İller Dağılımı

( 2012 Ocak - 2012 Eylül verisi kullanılmıştır.)

\*Verilerin Son Güncellenme Tarihi: 21.05.2015 03:19

