

Ağustos
2012

SAGMER İstatistikleri



Sigorta
Bilgi ve Gözetim
Merkezi

Tablo 1: Ödeme Yöntemine Göre Yazılan Poliçe Adedi Dağılımı

*Verilerin Son Güncellenme Tarihi: 21.05.2015 03:19

ÜRÜN GRUBU	ÖDEME TİPİ	2011				2012			
		Ağustos		Ocak - Ağustos		Ağustos		Ocak - Ağustos	
		Ferdi	Grup	Ferdi	Grup	Ferdi	Grup	Ferdi	Grup
SAĞLIK	BANKAYA ÖDEME	1,8%	44,4%	1,0%	36,5%	1,0%	41,2%	1,2%	35,1%
	ÇEK	0,0%	0,0%	0,0%	0,0%	0,0%	0,0%	0,0%	0,0%
	DİĞER	32,8%	0,5%	27,0%	0,9%	12,3%	0,6%	12,2%	0,8%
	EFT	0,3%	0,3%	0,4%	0,3%	2,0%	0,2%	0,6%	0,4%
	HAVALE	3,8%	3,1%	5,5%	4,6%	24,1%	3,0%	23,7%	5,1%
	HESAPTAN ÇEKİM	0,9%	0,0%	1,3%	0,0%	0,7%	0,0%	1,6%	0,0%
	KREDİ KARTI	50,6%	8,3%	53,8%	6,2%	51,7%	4,8%	51,0%	7,4%
	NAKİT	9,8%	43,5%	10,9%	51,5%	8,1%	50,2%	9,6%	51,2%
	OTOMATİK ÖDEME	0,0%	0,0%	0,0%	0,0%	0,0%	0,0%	0,0%	0,0%
	SENET	0,0%	0,0%	0,0%	0,0%	0,0%	0,0%	0,0%	0,0%
SEYAHAT	BANKAYA ÖDEME	0,3%	0,0%	0,6%	0,0%	0,0%	0,0%	0,5%	0,0%
	ÇEK	0,0%	0,0%	0,0%	0,0%	0,0%	0,0%	0,0%	0,0%
	DİĞER	3,6%	0,2%	4,2%	0,1%	3,4%	0,6%	3,7%	1,2%
	EFT	5,0%	10,2%	5,8%	7,6%	21,9%	0,0%	18,7%	0,1%
	HAVALE	0,0%	0,0%	0,0%	0,0%	0,0%	0,0%	0,0%	0,0%
	HESAPTAN ÇEKİM	0,0%	0,0%	0,0%	0,0%	1,7%	0,0%	1,3%	0,0%
	KREDİ KARTI	4,5%	11,0%	6,6%	3,6%	13,0%	10,9%	11,2%	6,1%
	NAKİT	86,6%	78,6%	82,7%	88,6%	59,9%	88,5%	64,5%	92,6%
	OTOMATİK ÖDEME	0,0%	0,0%	0,0%	0,0%	0,1%	0,0%	0,0%	0,0%
SAĞLIK ACİL SAĞLIK	BANKAYA ÖDEME	3,7%	0,0%	0,7%	0,0%	0,7%	0,0%	1,6%	0,0%
	DİĞER	0,0%	0,0%	0,0%	0,0%	0,0%	0,0%	0,0%	0,0%
	EFT	0,0%	0,0%	1,4%	0,0%	0,0%	0,0%	0,0%	0,0%
	HAVALE	0,0%	0,0%	3,8%	0,0%	0,0%	0,0%	0,0%	0,0%
	HESAPTAN ÇEKİM	0,0%	0,0%	1,8%	0,0%	0,0%	0,0%	0,0%	0,0%
	KREDİ KARTI	14,2%	8,5%	41,2%	6,6%	54,7%	83,7%	58,7%	92,5%
	NAKİT	17,4%	91,5%	28,8%	93,4%	7,8%	16,3%	8,5%	7,5%
	OTOMATİK ÖDEME	64,7%	0,0%	22,2%	0,0%	36,8%	0,0%	31,1%	0,0%
GÜNDELİK HASTANE TAZMİNATI	NAKİT	100,0%	0,0%	100,0%	0,0%	100,0%	0,0%	100,0%	0,0%
HASTALIK	BANKAYA ÖDEME	3,5%	0,0%	0,3%	0,0%	0,1%	0,0%	0,1%	0,0%
	DİĞER	0,0%	0,0%	0,0%	0,0%	0,0%	0,0%	0,0%	0,0%
	EFT	0,0%	0,0%	0,0%	0,0%	0,0%	0,0%	0,0%	0,0%
	HAVALE	1,4%	0,0%	0,7%	0,0%	21,9%	0,0%	28,6%	0,0%
	HESAPTAN ÇEKİM	0,0%	0,0%	0,0%	0,0%	0,2%	0,0%	0,9%	0,0%
	KREDİ KARTI	4,2%	0,0%	4,0%	0,0%	30,7%	0,0%	35,5%	0,0%

Tablo 1: Ödeme Yöntemine Göre Yazılan Poliçe Adedi Dağılımı

*Verilerin Son Güncellenme Tarihi: 21.05.2015 03:19

		2011				2012			
		Ağustos		Ocak - Ağustos		Ağustos		Ocak - Ağustos	
HASTALIK	NAKİT	90,9%	0,0%	95,0%	0,0%	47,0%	0,0%	34,8%	0,0%

Tablo 2: Pazarlama Yöntemine Göre Yazılan Poliçe Adedi Dağılımı

*Verilerin Son Güncellenme Tarihi: 21.05.2015 03:19

ÜRÜN GRUBU	ÜRETİM KAYNAĞI	2011				2012			
		Ağustos		Ocak - Ağustos		Ağustos		Ocak - Ağustos	
		Ferdi	Grup	Ferdi	Grup	Ferdi	Grup	Ferdi	Grup
SAĞLIK	ACENTE	56,1%	83,5%	55,4%	67,8%	48,8%	81,6%	46,5%	75,5%
	BANKA	14,2%	1,5%	18,7%	1,6%	17,9%	2,2%	22,2%	2,3%
	BROKER	1,9%	6,5%	2,7%	8,4%	3,5%	9,7%	3,4%	11,5%
	ÇAĞRI MERKEZİ	3,5%	0,4%	2,0%	0,2%	1,7%	0,5%	2,5%	0,2%
	DİĞER	0,0%	0,0%	0,0%	0,0%	0,0%	0,0%	0,0%	0,0%
	DİREKT	8,3%	7,7%	8,3%	22,0%	9,1%	5,9%	8,9%	10,5%
	SATIŞ OFİSİ	0,7%	0,4%	0,5%	0,0%	0,2%	0,1%	0,1%	0,0%
	WEB	15,3%	0,0%	12,5%	0,0%	18,8%	0,0%	16,4%	0,0%
SEYAHAT	ACENTE	55,9%	90,1%	63,2%	93,5%	84,8%	82,5%	74,3%	90,9%
	ATM	0,0%	0,0%	0,0%	0,0%	0,0%	0,0%	0,0%	0,0%
	BANKA	1,8%	0,5%	2,1%	0,4%	4,1%	0,5%	3,7%	0,3%
	BROKER	1,4%	0,6%	1,6%	0,8%	1,7%	0,6%	1,8%	0,5%
	ÇAĞRI MERKEZİ	0,0%	0,0%	0,0%	0,0%	0,5%	0,0%	0,4%	0,0%
	DİĞER	0,0%	0,0%	0,2%	0,0%	0,0%	0,0%	0,0%	0,0%
	DİREKT	2,1%	1,1%	2,6%	1,0%	2,4%	13,3%	2,6%	5,5%
	SATIŞ OFİSİ	0,0%	0,0%	0,0%	0,0%	0,4%	0,0%	0,3%	0,0%
	WEB	38,6%	7,7%	30,3%	4,3%	6,1%	3,1%	17,0%	2,8%
SAĞLIK ACİL SAĞLIK	ACENTE	3,9%	88,1%	8,4%	89,0%	4,0%	1,4%	4,5%	2,0%
	ATM	0,0%	0,0%	19,3%	0,0%	7,2%	0,0%	0,9%	0,0%
	BANKA	82,8%	11,9%	64,6%	11,0%	81,1%	98,6%	81,5%	98,0%
	BROKER	1,5%	0,0%	2,1%	0,0%	2,6%	0,0%	3,6%	0,0%
	ÇAĞRI MERKEZİ	11,4%	0,0%	3,9%	0,0%	4,2%	0,0%	8,9%	0,0%
	DİĞER	0,0%	0,0%	0,0%	0,0%	0,0%	0,0%	0,0%	0,0%
	DİREKT	0,0%	0,0%	0,3%	0,0%	0,2%	0,0%	0,1%	0,0%
	SATIŞ OFİSİ	0,0%	0,0%	0,9%	0,0%	0,0%	0,0%	0,0%	0,0%
	WEB	0,4%	0,0%	0,6%	0,0%	0,7%	0,0%	0,6%	0,0%
GÜNDELİK HASTANE TAZMİNATI	BANKA	100,0%	0,0%	100,0%	0,0%	100,0%	0,0%	100,0%	0,0%
HASTALIK	ACENTE	1,9%	0,0%	6,5%	0,0%	0,7%	0,0%	1,7%	0,0%
	ATM	0,0%	0,0%	0,0%	0,0%	0,0%	0,0%	0,0%	0,0%
	BANKA	92,1%	0,0%	92,8%	0,0%	98,7%	0,0%	97,5%	0,0%
	BROKER	0,0%	0,0%	0,0%	0,0%	0,1%	0,0%	0,0%	0,0%
	ÇAĞRI MERKEZİ	5,1%	0,0%	0,5%	0,0%	0,1%	0,0%	0,3%	0,0%
	DİREKT	0,9%	0,0%	0,3%	0,0%	0,4%	0,0%	0,5%	0,0%

Tablo 3: Yenileme Yapısına Göre Yazılan Poliçe Adetleri Dağılımı

*Verilerin Son Güncellenme Tarihi: 21.05.2015 03:19

ÜRÜN GRUBU	YENİLEME TİPİ	2011				2012			
		Ağustos		Ocak - Ağustos		Ağustos		Ocak - Ağustos	
		Ferdi	Grup	Ferdi	Grup	Ferdi	Grup	Ferdi	Grup
SAĞLIK	Geçiş	1,2%	0,0%	1,4%	0,3%	2,0%	0,1%	1,9%	0,1%
	Yeni İş	62,8%	67,4%	54,7%	68,3%	39,6%	58,8%	42,7%	61,0%
	Yenileme	36,0%	32,6%	43,9%	31,5%	58,4%	41,1%	55,3%	38,9%
SEYAHAT	Geçiş	0,0%	0,0%	0,1%	0,5%	0,3%	0,0%	0,2%	0,0%
	Yeni İş	95,5%	90,7%	93,0%	94,6%	93,6%	91,6%	94,0%	95,8%
	Yenileme	4,5%	9,3%	7,0%	4,9%	6,0%	8,4%	5,9%	4,2%
SAĞLIK ACİL SAĞLIK	Geçiş	0,0%	0,0%	0,0%	0,0%	0,0%	0,0%	0,0%	0,0%
	Yeni İş	97,3%	97,9%	84,3%	98,5%	88,4%	78,8%	90,4%	82,4%
	Yenileme	2,7%	2,1%	15,7%	1,5%	11,6%	21,2%	9,6%	17,6%
GÜNDELİK HASTANE TAZMİNATI	Yeni İş	100,0%	0,0%	100,0%	0,0%	100,0%	0,0%	100,0%	0,0%
HASTALIK	Geçiş	0,0%	0,0%	0,0%	0,0%	0,0%	0,0%	0,0%	0,0%
	Yeni İş	96,0%	0,0%	81,1%	0,0%	98,7%	0,0%	97,2%	0,0%
	Yenileme	4,0%	0,0%	18,9%	0,0%	1,3%	0,0%	2,8%	0,0%

Tablo 4: Sağlık Sigortalarında Yenileme Yılına Göre Yazılan Poliçe Adedi Dağılımı

*Verilerin Son Güncellenme Tarihi: 21.05.2015 03:19

ÜRÜN GRUBU	YENİLEME YILI	2011				2012			
		Ağustos		Ocak - Ağustos		Ağustos		Ocak - Ağustos	
		Ferdi	Grup	Ferdi	Grup	Ferdi	Grup	Ferdi	Grup
SAĞLIK	0-4	87,0%	84,1%	84,8%	86,5%	79,9%	79,6%	81,2%	82,4%
	5-10	8,9%	15,8%	10,5%	13,2%	14,0%	20,2%	12,7%	17,2%
	11-20	4,0%	0,1%	4,6%	0,3%	5,9%	0,2%	6,0%	0,4%
	20<	0,1%	0,0%	0,1%	0,0%	0,3%	0,0%	0,2%	0,1%

Tablo 5: Vade Yapısına Göre Yazılan Poliçe Adedi Dağılımı

*Verilerin Son Güncellenme Tarihi: 21.05.2015 03:19

ÜRÜN GRUBU	VADE SÜRESİ (AY)	2011				2012			
		Ağustos		Ocak - Ağustos		Ağustos		Ocak - Ağustos	
		Ferdi	Grup	Ferdi	Grup	Ferdi	Grup	Ferdi	Grup
SAĞLIK	1	19,7%	13,9%	16,9%	9,9%	25,5%	9,9%	24,6%	12,6%
	2-6	10,2%	48,4%	12,3%	47,6%	13,7%	42,7%	13,2%	44,8%
	7-12	70,1%	37,6%	70,8%	42,5%	60,9%	47,3%	62,1%	42,6%
SEYAHAT	1	99,7%	99,8%	99,6%	99,9%	98,9%	99,8%	99,0%	99,9%
	2-6	0,2%	0,1%	0,2%	0,1%	1,0%	0,1%	0,8%	0,1%
	7-12	0,1%	0,1%	0,2%	0,1%	0,1%	0,0%	0,1%	0,1%
SAĞLIK ACİL SAĞLIK	1	80,4%	0,3%	50,2%	0,5%	52,6%	0,4%	51,2%	0,5%
	2-6	4,8%	0,3%	7,3%	0,3%	2,7%	0,8%	3,7%	1,0%
	7-12	14,7%	99,4%	42,5%	99,2%	44,7%	98,8%	45,2%	98,4%
GÜNDELİK HASTANE TAZMİNATI	1	100,0%	0,0%	100,0%	0,0%	100,0%	0,0%	100,0%	0,0%
HASTALIK	1	93,4%	0,0%	92,6%	0,0%	98,4%	0,0%	95,7%	0,0%
	2-6	1,9%	0,0%	2,0%	0,0%	1,2%	0,0%	3,7%	0,0%
	7-12	4,7%	0,0%	5,4%	0,0%	0,4%	0,0%	0,6%	0,0%

Tablo 6: Döviz Tipine Göre Yazılan Poliçe Adedi Dağılımı

*Verilerin Son Güncellenme Tarihi: 21.05.2015 03:19

ÜRÜN GRUBU	DÖVİZ TİPİ	2011				2012			
		Ağustos		Ocak - Ağustos		Ağustos		Ocak - Ağustos	
		Ferdi	Grup	Ferdi	Grup	Ferdi	Grup	Ferdi	Grup
SAĞLIK	EUR	0,0%	0,0%	0,0%	0,0%	0,0%	0,0%	0,0%	0,0%
	TRY	99,5%	100,0%	99,4%	100,0%	99,5%	100,0%	99,5%	100,0%
	USD	0,5%	0,0%	0,6%	0,0%	0,5%	0,0%	0,5%	0,0%
SEYAHAT	EUR	40,0%	66,1%	51,5%	59,8%	43,5%	65,3%	46,8%	65,1%
	TRY	59,6%	33,1%	48,0%	39,2%	56,0%	34,1%	52,6%	34,2%
	USD	0,4%	0,9%	0,5%	1,0%	0,5%	0,7%	0,6%	0,8%
SAĞLIK ACİL SAĞLIK	EUR	0,0%	0,0%	0,0%	0,0%	0,0%	0,0%	0,0%	0,0%
	TRY	100,0%	100,0%	100,0%	100,0%	100,0%	100,0%	100,0%	100,0%
	USD	0,0%	0,0%	0,0%	0,0%	0,0%	0,0%	0,0%	0,0%
GÜNDELİK HASTANE TAZMİNATI	TRY	100,0%	0,0%	100,0%	0,0%	100,0%	0,0%	100,0%	0,0%
HASTALIK	EUR	0,0%	0,0%	0,0%	0,0%	0,0%	0,0%	0,0%	0,0%
	TRY	99,3%	0,0%	99,6%	0,0%	99,8%	0,0%	99,8%	0,0%
	USD	0,7%	0,0%	0,4%	0,0%	0,2%	0,0%	0,2%	0,0%

Tablo 7: 2012 Yılı İllere Göre Yazılan Poliçe Adedi Dağılımı**(2012 Ocak - 2012 Ağustos verisi kullanılmıştır.)**

*Verilerin Son Güncellenme Tarihi: 21.05.2015 03:19

İL	SAĞLIK		SEYAHAT		SAĞLIK ACİL SAĞLIK		HASTALIK
	Ferdi	Grup	Ferdi	Grup	Ferdi	Grup	Ferdi
ADANA	4.416	362	11.904	213	3.536	209	3.952
ADİYAMAN	158	5	538	4	291	11	162
AFYON	464	9	1.189	49	756	48	1.007
AĞRI	78	5	256	2	55	2	123
AKSARAY	376	4	1.196	1.080	430	22	332
AMASYA	571	6	476	2	217	12	481
ANKARA	20.250	2.729	59.754	1.693	9.511	539	8.122
ANTALYA	8.839	414	18.193	687	5.657	323	6.569
ARDAHAN	12	0	275	0	27	0	40
ARTVİN	161	3	321	0	106	11	343
AYDIN	2.606	197	3.667	185	1.868	103	2.283
BALIKESİR	2.444	248	3.686	210	1.513	103	2.471
BARTIN	451	11	363	59	346	11	613
BATMAN	159	4	1.169	1	315	15	159
BAYBURT	6	2	180	1	15	1	26
BİLECİK	229	22	433	0	359	8	316
BİNGÖL	68	1	368	1	52	0	48
BİTLİS	33	1	476	0	40	2	33
BOLU	865	24	790	0	352	30	1.055
BURDUR	256	1	485	44	231	18	368
BURSA	9.225	2.159	21.287	1.544	7.029	320	6.703
ÇANAKKALE	1.068	119	1.222	7	709	45	1.075
ÇANKIRI	217	2	241	0	56	4	172
ÇORUM	469	21	719	6	815	32	814
DENİZLİ	1.899	107	2.978	46	1.592	96	3.331
DİĞER	0	0	0	0	0	0	0
DİYARBAKIR	548	16	4.429	1	906	35	676
DÜZCE	840	34	1.119	945	492	53	1.073
EDİRNE	1.180	26	4.583	293	799	44	1.244
ELAZIĞ	308	9	750	13	218	12	202
ERZİNCAN	220	5	676	4	151	14	174
ERZURUM	856	16	1.568	1	296	14	714
ESKİŞEHİR	2.346	126	4.044	3.389	1.159	113	1.884

Tablo 7: 2012 Yılı İllere Göre Yazılan Poliçe Adedi Dağılımı**(2012 Ocak - 2012 Ağustos verisi kullanılmıştır.)**

*Verilerin Son Güncellenme Tarihi: 21.05.2015 03:19

	SAĞLIK		SEYAHAT		SAĞLIK ACİL SAĞLIK		HASTALIK
GAZİANTEP	2.186	57	4.422	47	2.553	115	2.517
GİRESUN	528	18	690	0	530	36	715
GİRNE (KIBRIS)	15	0	0	0	1	0	44
GÜMÜŞHANE	52	1	192	0	24	1	142
GÜZELYURT (KIBRIS)	0	0	0	0	0	0	2
HAKKARİ	45	2	691	0	29	1	59
HATAY	1.930	44	4.419	1.291	1.265	111	1.428
İÇEL	4.211	101	6.059	1.854	2.648	193	3.206
İĞDIR	58	2	515	0	39	0	59
ISPARTA	579	3	1.041	93	349	41	1.001
İSTANBUL	151.674	21.637	437.861	22.295	45.166	2.573	31.677
İZMİR	20.031	2.780	62.410	15.606	9.716	475	10.482
K.MARAŞ	420	11	1.077	2	584	41	873
KARABÜK	279	10	291	17	178	12	435
KARAMAN	329	1	742	1	164	9	505
KARS	225	8	722	0	97	6	222
KASTAMONU	573	10	262	4	525	13	1.275
KAYSERİ	1.306	38	2.948	58	1.828	64	2.490
KİLİS	55	1	157	1	31	0	106
KIRIKKALE	378	3	370	0	311	12	403
KIRKLARELİ	1.085	52	1.895	142	581	39	1.311
KIRŞEHİR	147	0	548	0	120	5	434
KOCAELİ	6.609	839	9.897	724	3.844	216	4.144
KONYA	2.568	38	4.150	611	1.732	101	2.062
KÜTAHYA	692	29	837	254	455	29	868
LEFKOŞE (KIBRIS)	12	80	8	0	3	0	61
MAGUSA (KIBRIS)	1	0	0	0	0	0	26
MALATYA	364	9	965	3	268	21	548
MANİSA	2.772	109	3.051	271	1.931	92	2.407
MARDİN	262	7	1.204	1	309	14	495
MUĞLA	5.605	699	4.237	65	2.818	217	3.380
MUŞ	72	2	215	0	48	1	63
NEVŞEHİR	280	4	607	2	228	18	452
NİĞDE	414	0	393	-2	246	12	635

Tablo 7: 2012 Yılı İllere Göre Yazılan Poliçe Adedi Dağılımı

(2012 Ocak - 2012 Ağustos verisi kullanılmıştır.)

*Verilerin Son Güncellenme Tarihi: 21.05.2015 03:19

	SAĞLIK		SEYAHAT		SAĞLIK ACİL SAĞLIK		HASTALIK
ORDU	973	32	1.497	17	816	38	758
OSMANİYE	340	6	702	2	266	13	360
RİZE	461	25	948	3	247	13	1.208
SAKARYA	3.012	177	2.491	15	1.470	95	2.684
SAMSUN	2.736	78	4.989	6	1.165	61	2.647
ŞANLIURFA	729	11	874	3	1.004	52	647
SİİRT	22	2	448	0	60	3	60
SİNOP	163	11	285	0	159	3	176
ŞIRNAK	35	2	521	0	79	3	81
SİVAS	393	8	769	0	284	17	323
TEKİRDAĞ	3.613	225	4.027	173	2.047	128	3.591
TOKAT	533	19	685	2	350	13	912
TRABZON	1.412	39	2.837	2	1.082	32	1.338
TUNCELİ	17	1	132	0	27	0	20
UŞAK	1.033	8	762	9	1.027	36	619
VAN	238	7	2.768	3	185	14	156
YALOVA	526	104	1.070	2	473	40	486
YOZGAT	338	7	633	11	132	9	527
YURTDIŞI	664	8	1.433	0	35	1	11
ZONGULDAK	1.608	36	1.794	2	782	36	1.644

Tablo 8: Poliçe Durumuna Göre Yıllar Bazında Yazılan Poliçe Adedi Dağılımı

(2008 Ocak - 2012 Ağustos verisi kullanılmıştır.

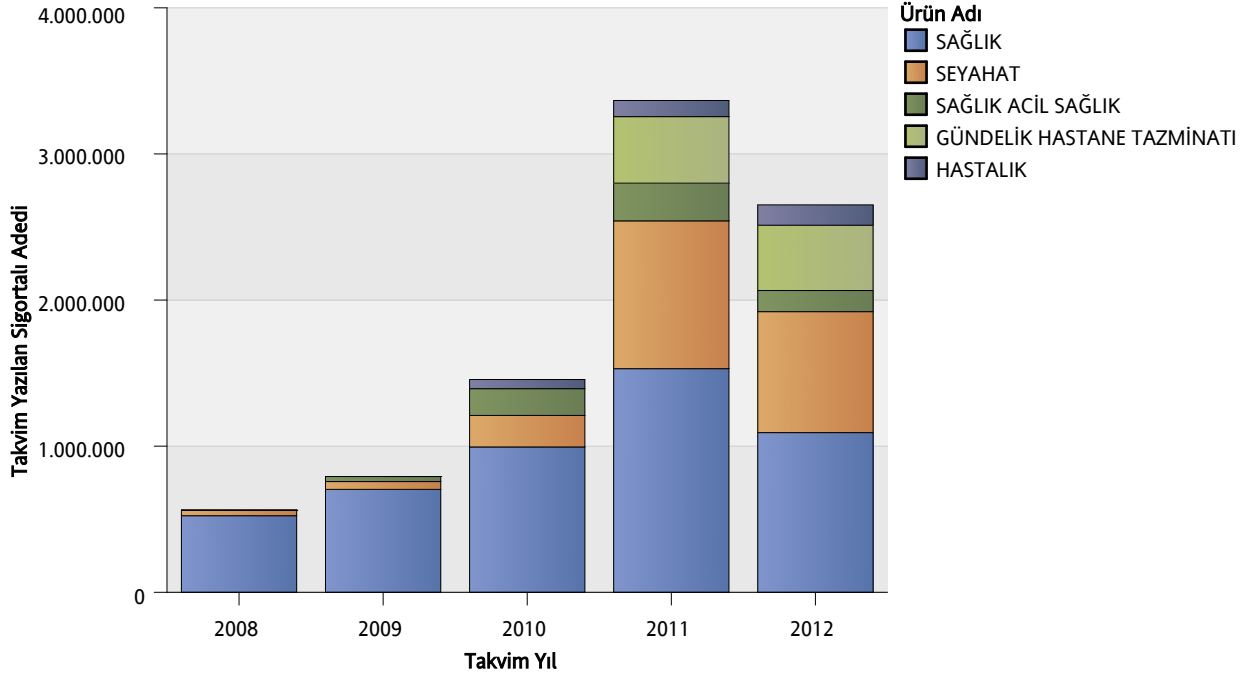
*Verilerin Son Güncellenme Tarihi: 21.05.2015 03:19

		2008	2009	2010	2011	2012
GÜNDELİK HASTANE TAZMİNATI	İPTAL	0,0%	0,0%	0,0%	0%	1%
	MERİ	0,0%	0,0%	0,0%	100%	99%
HASTALIK	İPTAL	59%	58%	28%	20%	11%
	MERİ	41%	42%	72%	80%	89%
SAĞLIK	İPTAL	21%	15%	12%	9%	11%
	MERİ	79%	85%	88%	91%	89%
SAĞLIK ACİL SAĞLIK	İPTAL	0%	14%	18%	21%	20%
	MERİ	100%	86%	82%	79%	80%
SEYAHAT	İPTAL	6%	5%	7%	7%	8%
	MERİ	94%	95%	93%	93%	92%
TAMAMLAYICI SAĞLIK	MERİ	100%	100%	0,0%	0,0%	0,0%

Grafik 1: Yazılan Sigortalı Sayısı Dağılımı

(2008 Ocak - 2012 Ağustos verisi kullanılmıştır.)

*Verilerin Son Güncellenme Tarihi: 21.05.2015 03:19

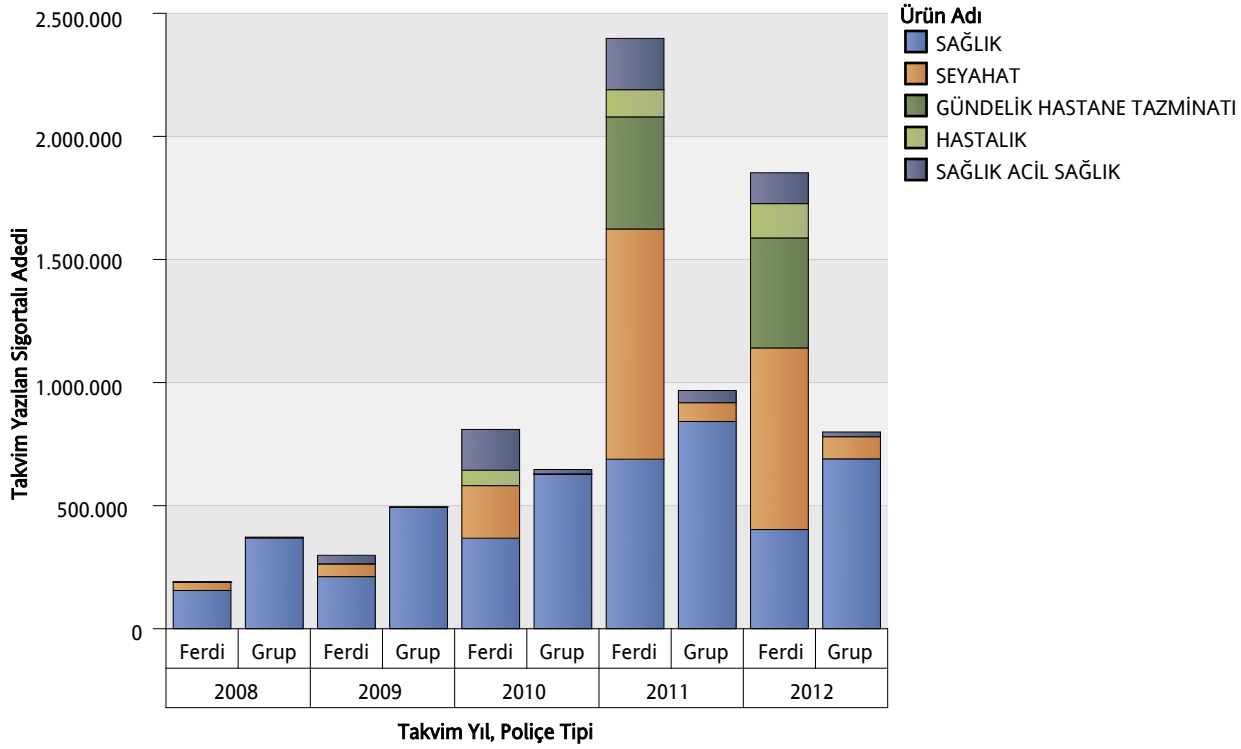


ÜRÜN GRUBU	2008	2009	2010	2011	2012
SAĞLIK	524.277	704.433	994.747	1.530.585	1.093.040
SEYAHAT	37.202	53.526	215.688	1.011.635	827.796
SAĞLIK ACİL SAĞLIK	50	34.352	183.263	257.789	144.525
GÜNDELİK HASTANE TAZMİNATI	0	0	0	455.398	446.817
HASTALIK	59	83	62.708	110.311	139.398

Grafik 2: Ürün Grubu ve Poliçe Tipine Göre Yazılan Sigortalı Sayısı Dağılımı

(2008 Ocak - 2012 Ağustos verisi kullanılmıştır.)

*Verilerin Son Güncellenme Tarihi: 21.05.2015 03:19

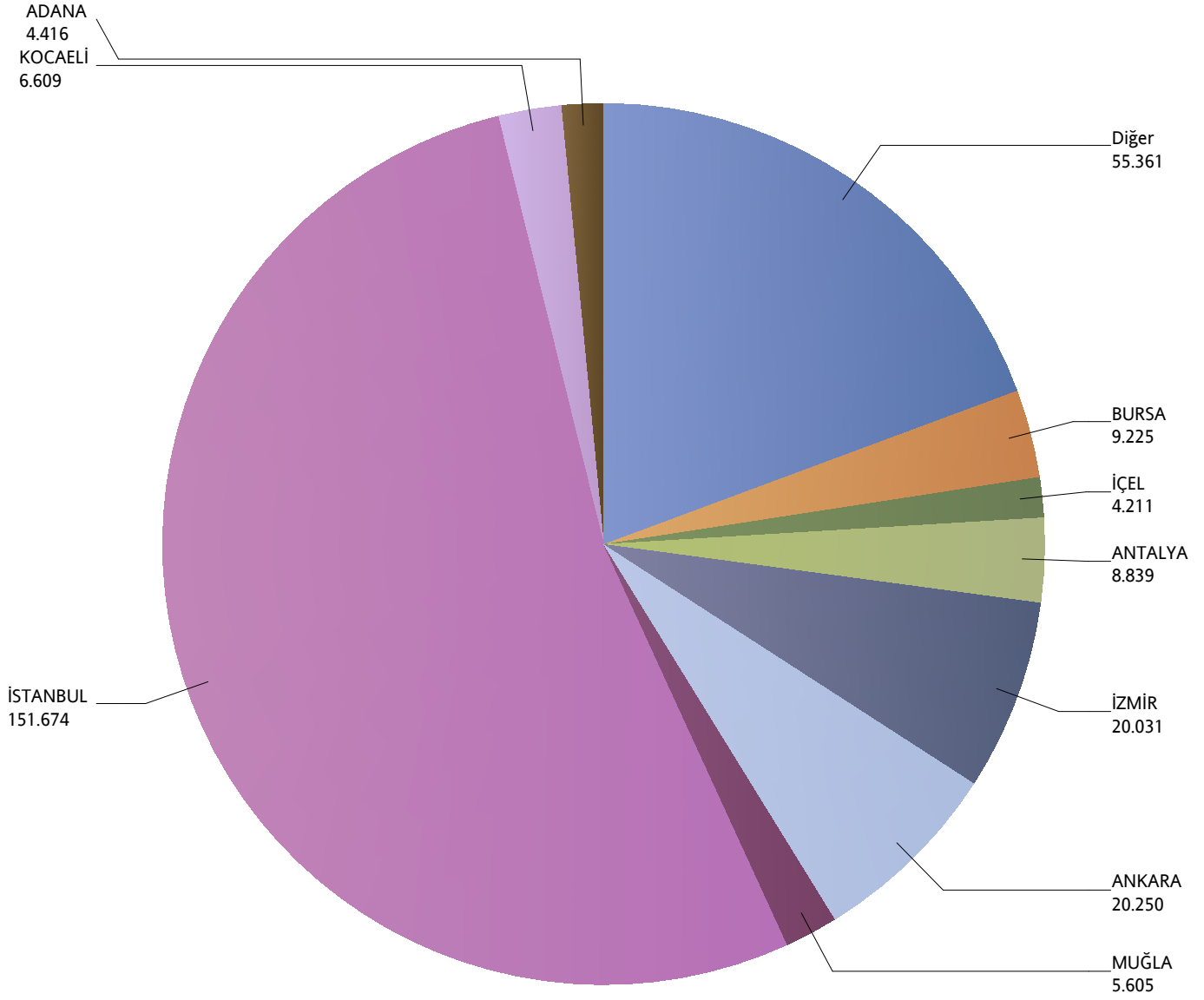


ÜRÜN GRUBU	2008		2009		2010		2011		2012	
	Grup	Ferdî	Ferdî	Grup	Ferdî	Grup	Grup	Ferdî	Ferdî	Grup
SAĞLIK	368.802	155.475	211.669	492.764	367.722	627.025	841.919	688.666	403.015	690.025
SEYAHAT	3.291	33.911	52.122	1.404	213.668	2.020	76.332	935.303	737.753	90.043
SAĞLIK ACİL SAĞLIK	0	50	34.351	1	165.439	17.824	49.407	208.382	125.340	19.185
GÜNDELİK HASTANE TAZMİNATI	0	0	0	0	0	0	0	455.398	446.817	0
HASTALIK	0	59	83	0	62.708	0	0	110.311	139.398	0

Grafik 4: Yazılan Bireysel Sağlık Sigortaları Poliçe Adetlerinin 2012 Yılı İller Dağılımı

(2012 Ocak - 2012 Ağustos verisi kullanılmıştır.)

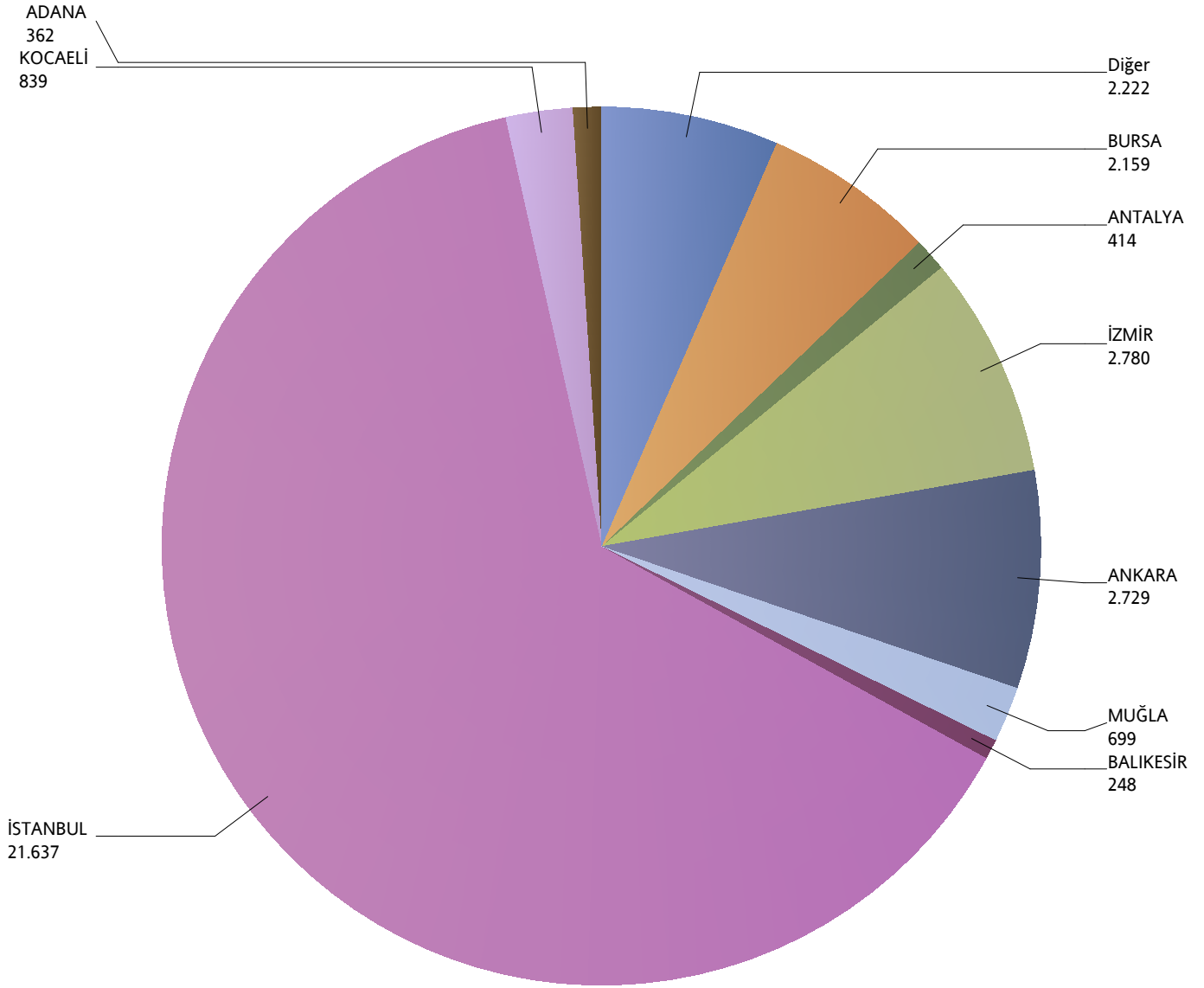
*Verilerin Son Güncellenme Tarihi: 21.05.2015 03:19



Grafik 5: Yazılan Kurumsal Sağlık Sigortaları Poliçe Adetlerinin 2012 Yılı İller Dağılımı

(2012 Ocak - 2012 Ağustos verisi kullanılmıştır.)

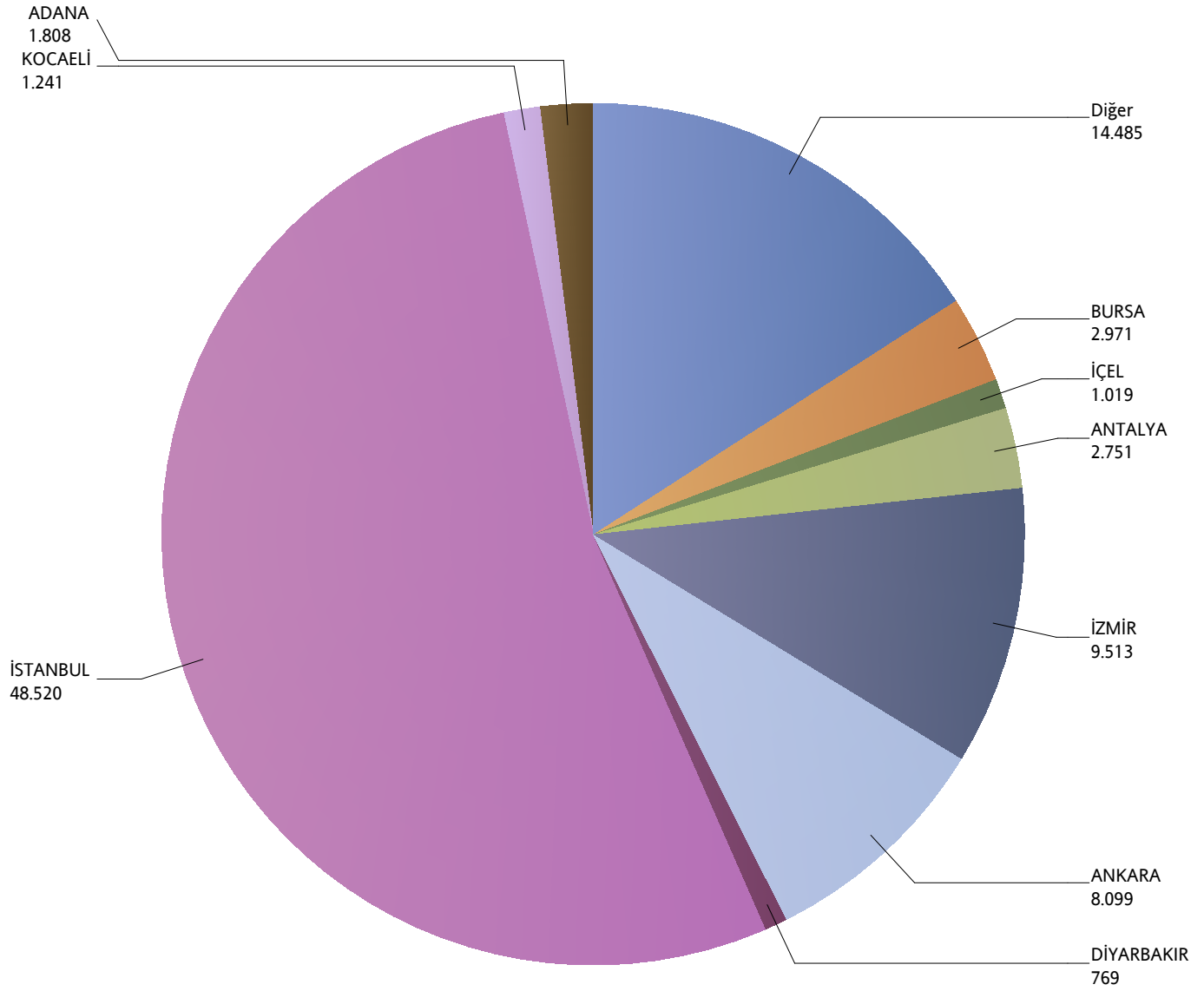
*Verilerin Son Güncellenme Tarihi: 21.05.2015 03:19



Grafik 6: Yazılan Bireysel Seyahat Sigortaları Poliçe Adetlerinin 2012 Yılı İller Dağılımı

(2012 Ocak - 2012 Ağustos verisi kullanılmıştır.)

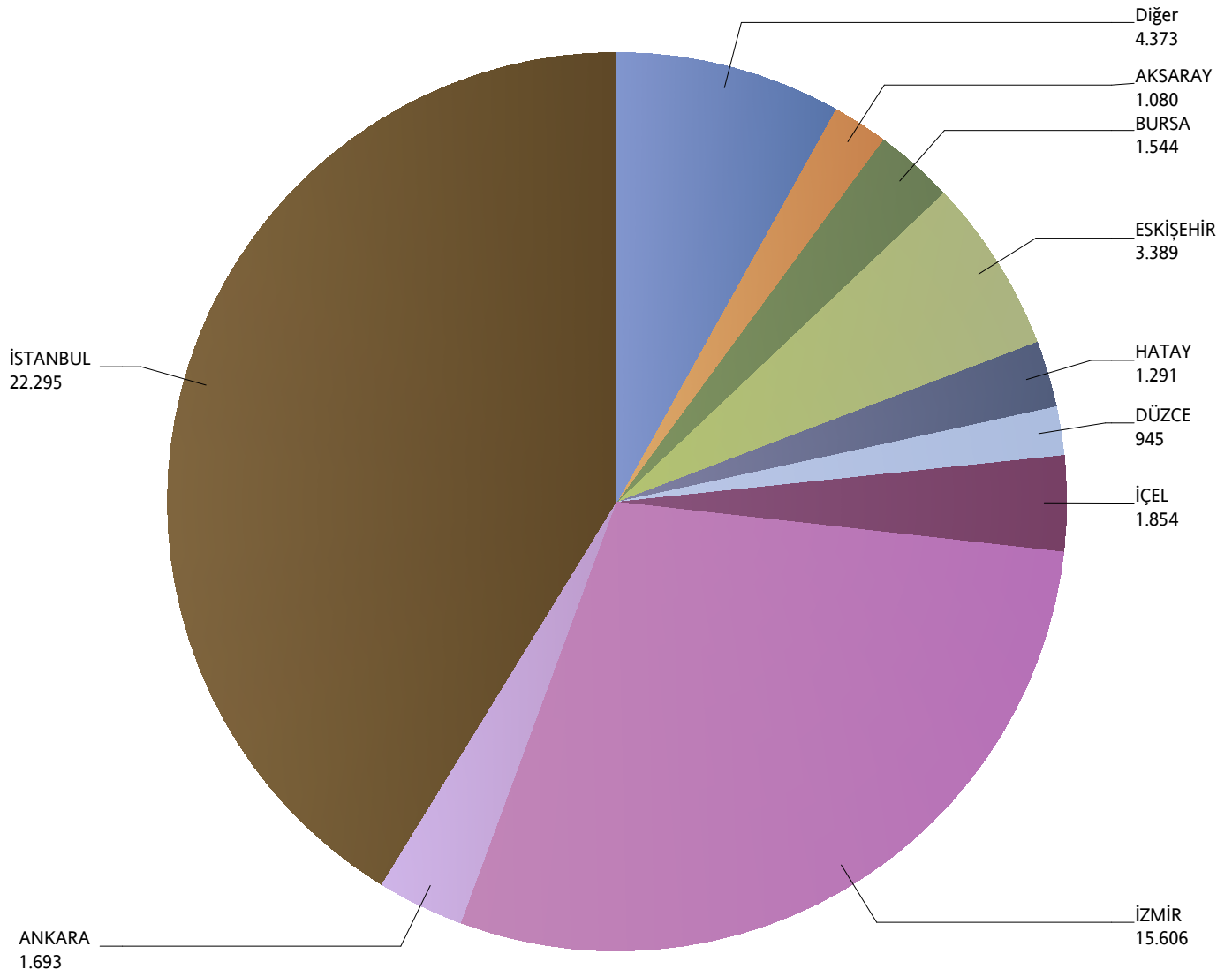
*Verilerin Son Güncellenme Tarihi: 21.05.2015 03:19



Grafik 7: Yazılan Kurumsal Seyahat Sigortaları Poliçe Adetlerinin 2012 Yılı İller Dağılımı

(2012 Ocak - 2012 Ağustos verisi kullanılmıştır.)

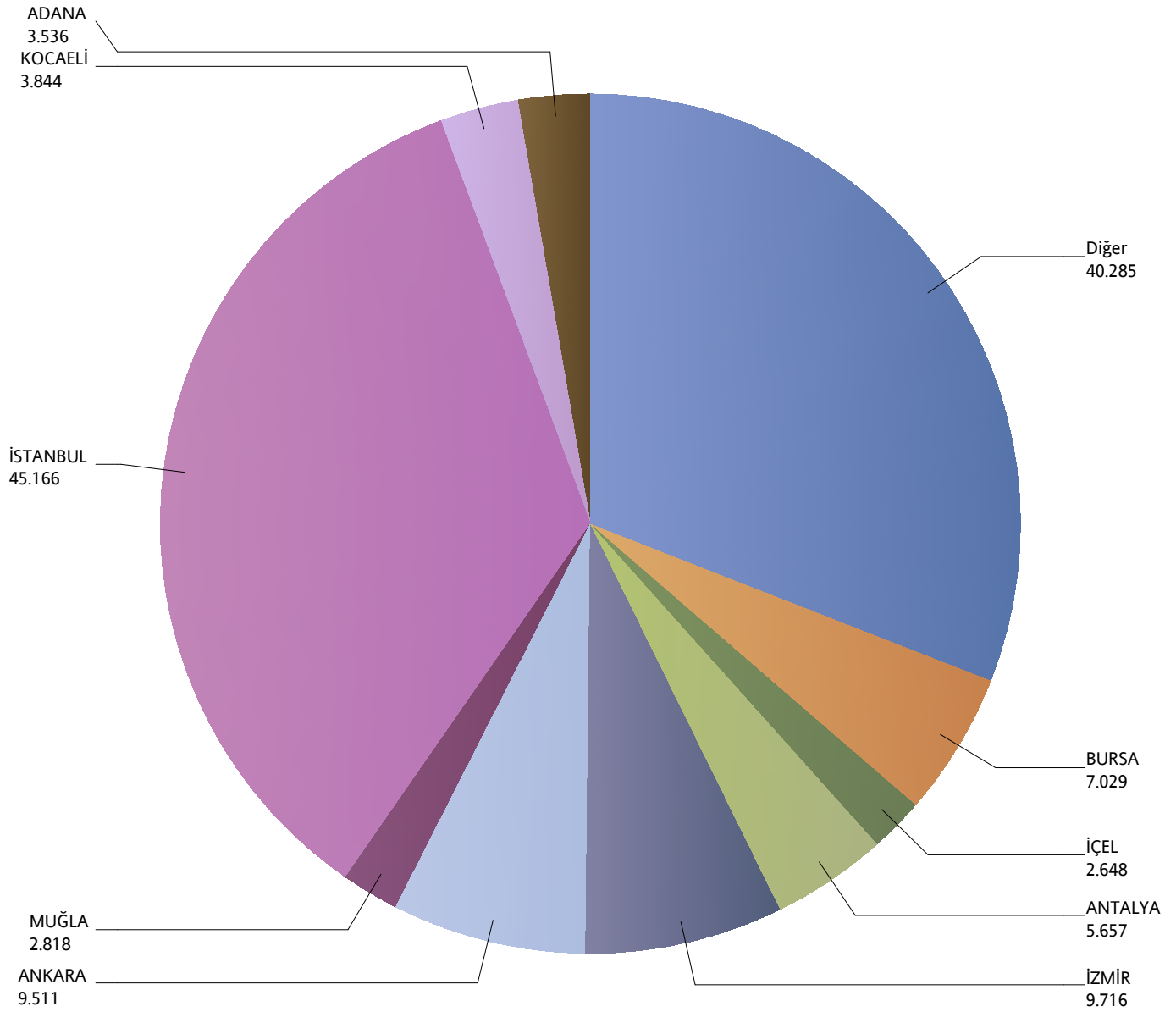
*Verilerin Son Güncellenme Tarihi: 21.05.2015 03:19



Grafik 8: Yazılan Bireysel Acil Sağlık Sigortaları Poliçe Adetlerinin 2012 Yılı İller Dağılımı

(2012 Ocak - 2012 Ağustos verisi kullanılmıştır.)

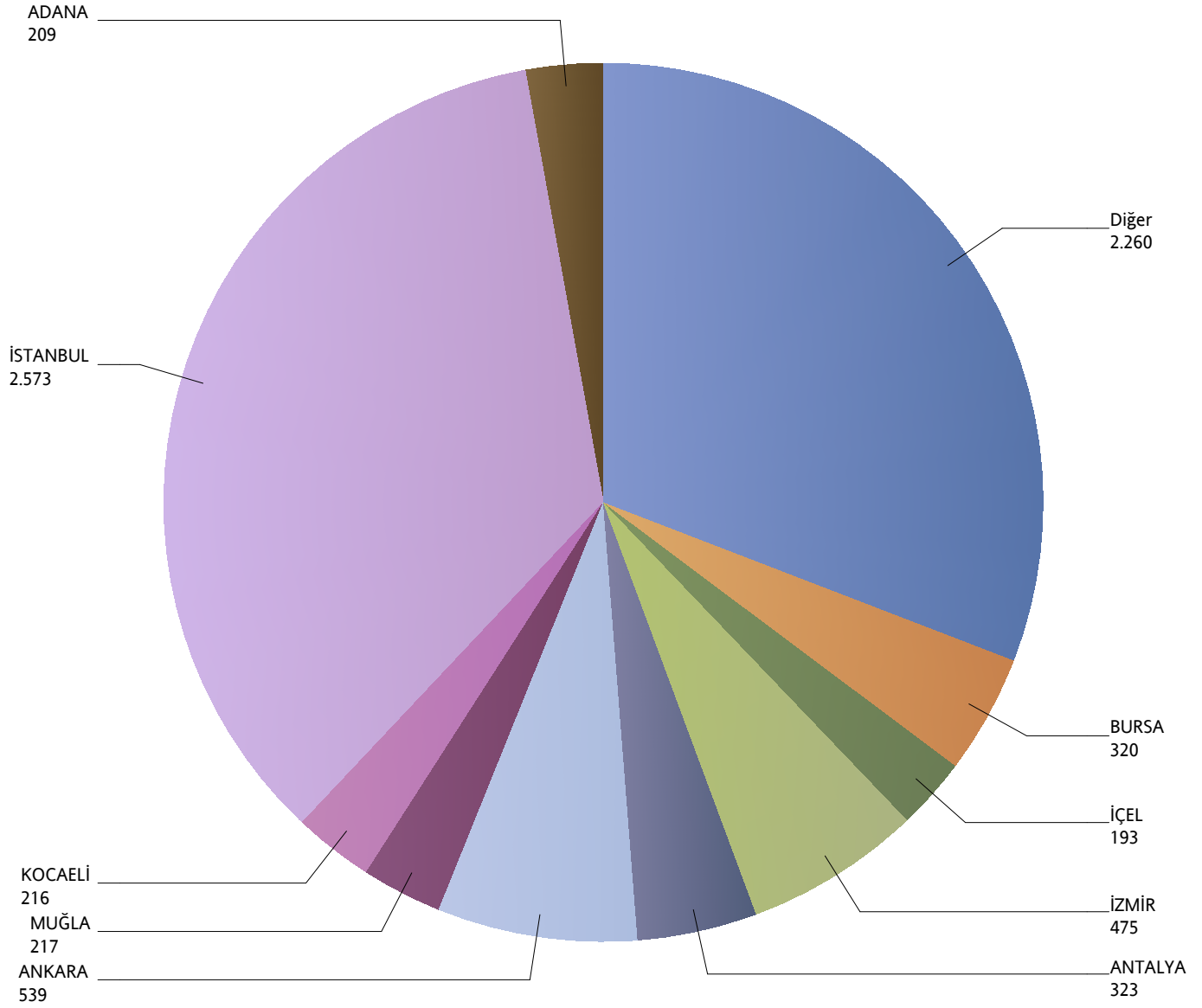
*Verilerin Son Güncellenme Tarihi: 21.05.2015 03:19



Grafik 9: Yazılan Kurumsal Acil Seyahat Sigortaları Poliçe Adetlerinin 2012 Yılı İller Dağılımı

(2012 Ocak - 2012 Ağustos verisi kullanılmıştır.)

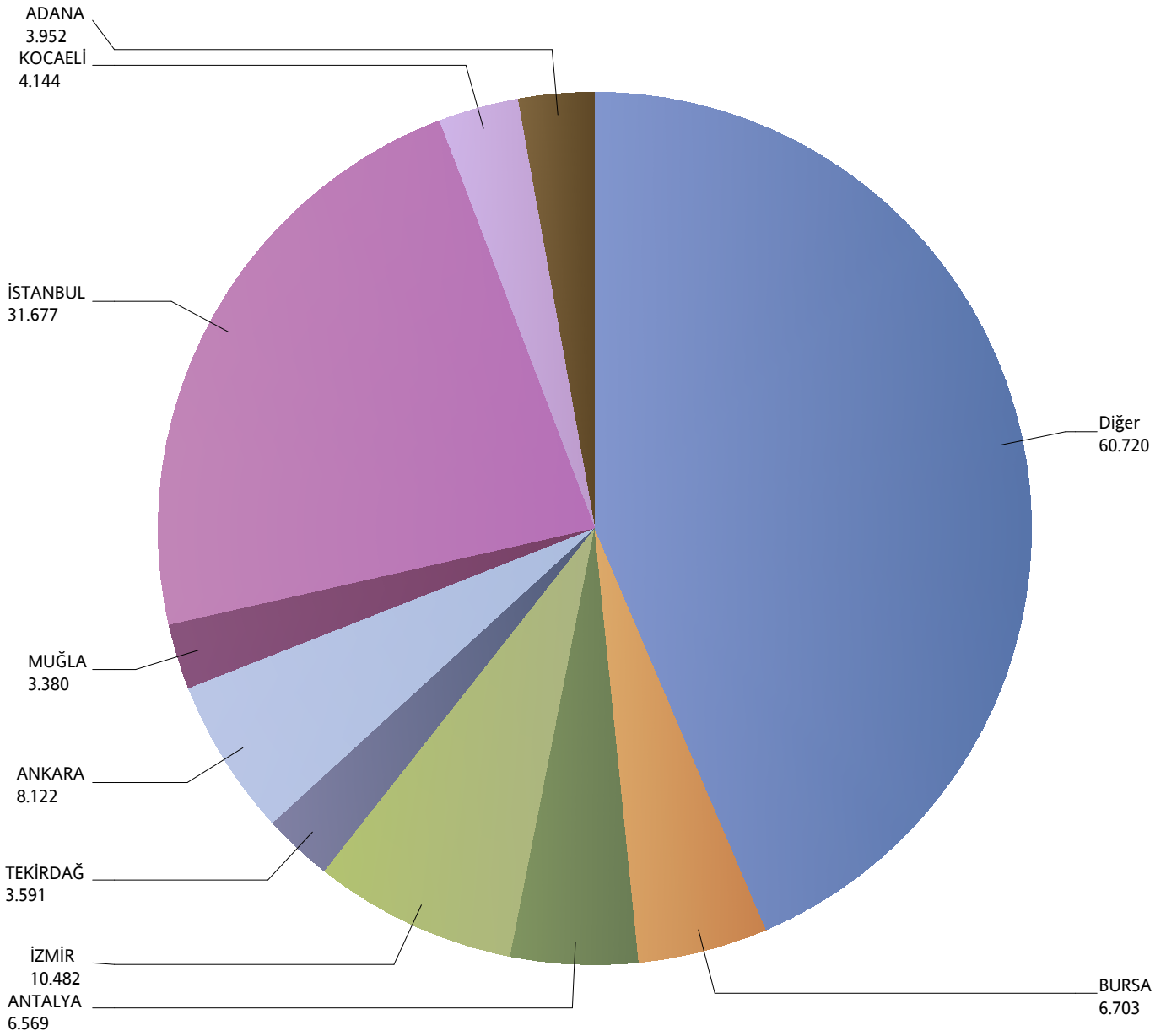
*Verilerin Son Güncellenme Tarihi: 21.05.2015 03:19



Grafik 10: Yazılan Bireysel Hastalık Sigortaları Poliçe Adetlerinin 2012 Yılı İller Dağılımı

(2012 Ocak - 2012 Ağustos verisi kullanılmıştır.)

*Verilerin Son Güncellenme Tarihi: 21.05.2015 03:19



Grafik 11: Yazılan Bireysel Gündelik Hastane Tazminatı Sigortaları Poliçe Adetlerinin 2012 Yılı İller Dağılımı

(2012 Ocak - 2012 Ağustos verisi kullanılmıştır.)

*Verilerin Son Güncellenme Tarihi: 21.05.2015 03:19

