

Haziran
2012

SAGMER İstatistikleri



Sigorta
Bilgi ve Gözetim
Merkezi

Tablo 1: Ödeme Yöntemine Göre Yazılan Poliçe Adedi Dağılımı

*Verilerin Son Güncellenme Tarihi: 21.05.2015 03:19

ÜRÜN GRUBU	ÖDEME TİPİ	2011				2012			
		Haziran		Ocak - Haziran		Haziran		Ocak - Haziran	
		Ferdi	Grup	Ferdi	Grup	Ferdi	Grup	Ferdi	Grup
SAĞLIK	BANKAYA ÖDEME	0,6%	43,8%	0,9%	35,4%	1,1%	38,2%	1,3%	34,1%
	ÇEK	0,0%	0,0%	0,0%	0,0%	0,0%	0,0%	0,0%	0,0%
	DİĞER	33,5%	1,3%	24,8%	1,0%	17,7%	0,6%	12,3%	0,9%
	EFT	0,1%	0,7%	0,5%	0,2%	0,5%	0,7%	0,5%	0,4%
	HAVALE	4,2%	3,9%	6,0%	4,4%	15,6%	6,7%	24,8%	5,4%
	HESAPTAN ÇEKİM	1,5%	0,0%	1,4%	0,0%	2,8%	0,0%	1,7%	0,0%
	KREDİ KARTI	48,1%	7,5%	55,3%	5,8%	53,3%	7,1%	50,0%	8,0%
	NAKİT	11,9%	42,7%	11,1%	53,2%	8,9%	46,7%	9,5%	51,1%
	OTOMATİK ÖDEME	0,0%	0,0%	0,0%	0,0%	0,0%	0,0%	0,0%	0,0%
	SENET	0,0%	0,0%	0,0%	0,0%	0,0%	0,0%	0,0%	0,0%
SEYAHAT	BANKAYA ÖDEME	0,7%	0,0%	0,7%	0,0%	0,7%	0,0%	0,6%	0,0%
	ÇEK	0,0%	0,0%	0,0%	0,0%	0,0%	0,0%	0,0%	0,0%
	DİĞER	4,5%	0,2%	4,6%	0,1%	4,1%	1,5%	3,8%	0,9%
	EFT	5,2%	6,2%	6,1%	7,4%	19,4%	0,0%	17,0%	0,1%
	HAVALE	0,0%	0,0%	0,0%	0,0%	0,0%	0,0%	0,0%	0,0%
	HESAPTAN ÇEKİM	0,0%	0,0%	0,0%	0,0%	1,4%	0,0%	1,2%	0,0%
	KREDİ KARTI	7,3%	3,7%	7,5%	2,5%	12,3%	4,9%	10,9%	5,5%
	NAKİT	82,2%	89,9%	81,1%	89,9%	62,1%	93,6%	66,5%	93,5%
	OTOMATİK ÖDEME	0,0%	0,0%	0,0%	0,0%	0,0%	0,0%	0,0%	0,0%
SAĞLIK ACİL SAĞLIK	BANKAYA ÖDEME	0,0%	0,0%	0,0%	0,0%	0,4%	0,0%	1,8%	0,0%
	DİĞER	0,0%	0,0%	0,0%	0,0%	0,0%	0,0%	0,0%	0,0%
	EFT	1,9%	0,0%	2,0%	0,0%	0,0%	0,0%	0,0%	0,0%
	HAVALE	0,0%	0,0%	5,7%	0,0%	0,1%	0,0%	0,0%	0,0%
	HESAPTAN ÇEKİM	1,1%	0,0%	2,7%	0,0%	0,0%	0,0%	0,0%	0,0%
	KREDİ KARTI	50,6%	2,8%	54,2%	6,5%	50,4%	88,6%	59,5%	94,2%
	NAKİT	37,0%	97,2%	33,6%	93,4%	7,3%	11,4%	8,9%	5,7%
	OTOMATİK ÖDEME	9,4%	0,0%	1,7%	0,0%	41,9%	0,0%	29,7%	0,0%
GÜNDELİK HASTANE TAZMİNATI	NAKİT	100,0%	0,0%	100,0%	0,0%	100,0%	0,0%	100,0%	0,0%
HASTALIK	BANKAYA ÖDEME	0,0%	0,0%	0,0%	0,0%	0,1%	0,0%	0,1%	0,0%
	DİĞER	0,0%	0,0%	0,0%	0,0%	0,0%	0,0%	0,0%	0,0%
	EFT	0,0%	0,0%	0,0%	0,0%	0,0%	0,0%	0,0%	0,0%
	HAVALE	0,2%	0,0%	0,7%	0,0%	22,5%	0,0%	31,2%	0,0%
	HESAPTAN ÇEKİM	0,0%	0,0%	0,0%	0,0%	2,0%	0,0%	0,9%	0,0%
	KREDİ KARTI	2,2%	0,0%	4,3%	0,0%	33,8%	0,0%	36,0%	0,0%

Tablo 1: Ödeme Yöntemine Göre Yazılan Poliçe Adedi Dağılımı

*Verilerin Son Güncellenme Tarihi: 21.05.2015 03:19

		2011				2012			
		Haziran		Ocak - Haziran		Haziran		Ocak - Haziran	
HASTALIK	NAKİT	97,6%	0,0%	95,0%	0,0%	41,6%	0,0%	31,8%	0,0%

Tablo 2: Pazarlama Yöntemine Göre Yazılan Poliçe Adedi Dağılımı

*Verilerin Son Güncellenme Tarihi: 21.05.2015 03:19

ÜRÜN GRUBU	ÜRETİM KAYNAĞI	2011				2012			
		Haziran		Ocak - Haziran		Haziran		Ocak - Haziran	
		Ferdi	Grup	Ferdi	Grup	Ferdi	Grup	Ferdi	Grup
SAĞLIK	ACENTE	56,3%	82,7%	55,0%	65,5%	53,3%	80,5%	45,4%	75,1%
	BANKA	19,4%	1,7%	19,5%	0,9%	26,0%	2,0%	22,5%	1,6%
	BROKER	3,1%	8,6%	2,9%	8,7%	3,4%	9,0%	3,3%	11,8%
	ÇAĞRI MERKEZİ	1,2%	0,1%	1,8%	0,1%	2,7%	0,1%	2,8%	0,2%
	DİĞER	0,0%	0,0%	0,0%	0,0%	0,0%	0,0%	0,0%	0,0%
	DİREKT	6,4%	6,8%	8,3%	24,8%	8,2%	8,4%	8,8%	11,4%
	SATIŞ OFİSİ	1,2%	0,0%	0,5%	0,0%	0,0%	0,0%	0,1%	0,0%
	WEB	12,5%	0,0%	12,1%	0,0%	6,4%	0,0%	17,2%	0,0%
SEYAHAT	ACENTE	63,4%	93,5%	69,6%	95,0%	78,3%	89,8%	71,4%	92,6%
	BANKA	2,4%	0,3%	2,2%	0,3%	3,8%	0,4%	3,6%	0,3%
	BROKER	1,5%	0,4%	1,9%	0,9%	1,5%	0,3%	1,8%	0,4%
	ÇAĞRI MERKEZİ	0,0%	0,0%	0,0%	0,0%	0,4%	0,0%	0,4%	0,0%
	DİĞER	0,0%	0,0%	0,3%	0,0%	0,0%	0,0%	0,0%	0,0%
	DİREKT	2,9%	1,1%	2,9%	1,0%	2,9%	8,2%	2,7%	3,7%
	SATIŞ OFİSİ	0,0%	0,0%	0,0%	0,0%	0,3%	0,0%	0,3%	0,0%
	WEB	29,8%	4,8%	23,0%	2,9%	12,7%	1,3%	19,9%	3,0%
SAĞLIK ACİL SAĞLIK	ACENTE	8,3%	90,0%	9,5%	89,0%	1,2%	2,7%	5,0%	2,0%
	ATM	28,9%	0,0%	29,1%	0,0%	0,0%	0,0%	0,0%	0,0%
	BANKA	56,3%	10,0%	56,9%	11,0%	88,3%	97,3%	80,5%	98,0%
	BROKER	4,9%	0,0%	2,2%	0,0%	4,9%	0,0%	3,5%	0,0%
	ÇAĞRI MERKEZİ	0,4%	0,0%	0,2%	0,0%	4,9%	0,0%	10,4%	0,0%
	DİĞER	0,0%	0,0%	0,0%	0,0%	0,0%	0,0%	0,0%	0,0%
	DİREKT	0,1%	0,0%	0,2%	0,0%	0,0%	0,0%	0,1%	0,0%
	SATIŞ OFİSİ	0,4%	0,0%	1,4%	0,0%	0,0%	0,0%	0,0%	0,0%
	WEB	0,8%	0,0%	0,5%	0,0%	0,7%	0,0%	0,5%	0,0%
GÜNDELİK HASTANE TAZMİNATI	BANKA	100,0%	0,0%	100,0%	0,0%	100,0%	0,0%	100,0%	0,0%
HASTALIK	ACENTE	3,1%	0,0%	7,5%	0,0%	1,4%	0,0%	2,0%	0,0%
	ATM	0,0%	0,0%	0,0%	0,0%	0,0%	0,0%	0,0%	0,0%
	BANKA	96,7%	0,0%	92,3%	0,0%	97,1%	0,0%	97,2%	0,0%
	BROKER	0,0%	0,0%	0,0%	0,0%	0,0%	0,0%	0,0%	0,0%
	ÇAĞRI MERKEZİ	0,0%	0,0%	0,0%	0,0%	0,8%	0,0%	0,4%	0,0%
	DİREKT	0,1%	0,0%	0,2%	0,0%	0,7%	0,0%	0,4%	0,0%

Tablo 3: Yenileme Yapısına Göre Yazılan Poliçe Adetleri Dağılımı

*Verilerin Son Güncellenme Tarihi: 21.05.2015 03:19

ÜRÜN GRUBU	YENİLEME TİPİ	2011				2012			
		Haziran		Ocak - Haziran		Haziran		Ocak - Haziran	
		Ferdi	Grup	Ferdi	Grup	Ferdi	Grup	Ferdi	Grup
SAĞLIK	Geçiş	1,2%	0,1%	1,5%	0,3%	1,8%	0,1%	1,9%	0,1%
	Yeni İş	56,9%	61,4%	52,0%	69,0%	35,6%	55,2%	43,6%	61,2%
	Yenileme	42,0%	38,5%	46,6%	30,7%	62,5%	44,8%	54,5%	38,8%
SEYAHAT	Geçiş	0,0%	0,0%	0,1%	0,7%	0,3%	0,0%	0,1%	0,0%
	Yeni İş	93,8%	93,5%	90,7%	94,9%	93,8%	97,2%	93,9%	96,4%
	Yenileme	6,2%	6,5%	9,2%	4,4%	5,9%	2,8%	6,0%	3,6%
SAĞLIK ACİL SAĞLIK	Geçiş	0,0%	0,0%	0,0%	0,0%	0,0%	0,0%	0,0%	0,0%
	Yeni İş	69,6%	98,1%	77,4%	98,6%	87,7%	77,9%	90,9%	83,2%
	Yenileme	30,4%	1,9%	22,6%	1,4%	12,3%	22,1%	9,1%	16,8%
GÜNDELİK HASTANE TAZMİNATI	Yeni İş	100,0%	0,0%	100,0%	0,0%	100,0%	0,0%	100,0%	0,0%
HASTALIK	Geçiş	0,0%	0,0%	0,0%	0,0%	0,0%	0,0%	0,0%	0,0%
	Yeni İş	87,2%	0,0%	77,5%	0,0%	98,0%	0,0%	96,6%	0,0%
	Yenileme	12,8%	0,0%	22,5%	0,0%	2,0%	0,0%	3,4%	0,0%

Tablo 4: Sağlık Sigortalarında Yenileme Yılına Göre Yazılan Poliçe Adedi Dağılımı

*Verilerin Son Güncellenme Tarihi: 21.05.2015 03:19

ÜRÜN GRUBU	YENİLEME YILI	2011				2012			
		Haziran		Ocak - Haziran		Haziran		Ocak - Haziran	
		Ferdi	Grup	Ferdi	Grup	Ferdi	Grup	Ferdi	Grup
SAĞLIK	0-4	86,7%	82,7%	84,1%	86,9%	80,7%	80,7%	81,8%	82,8%
	5-10	8,9%	17,1%	11,0%	12,8%	12,7%	19,2%	12,3%	16,8%
	11-20	4,2%	0,2%	4,8%	0,3%	6,5%	0,1%	5,8%	0,4%
	20<	0,1%	0,0%	0,1%	0,0%	0,1%	0,0%	0,2%	0,1%

Tablo 5: Vade Yapısına Göre Yazılan Poliçe Adedi Dağılımı

*Verilerin Son Güncellenme Tarihi: 21.05.2015 03:19

ÜRÜN GRUBU	VADE SÜRESİ (AY)	2011				2012			
		Haziran		Ocak - Haziran		Haziran		Ocak - Haziran	
		Ferdi	Grup	Ferdi	Grup	Ferdi	Grup	Ferdi	Grup
SAĞLIK	1	17,0%	10,9%	16,5%	9,4%	17,1%	9,2%	25,5%	13,0%
	2-6	10,7%	51,7%	13,0%	48,0%	13,6%	45,3%	13,0%	45,4%
	7-12	72,3%	37,4%	70,5%	42,6%	69,4%	45,5%	61,5%	41,6%
SEYAHAT	1	99,6%	99,8%	99,5%	99,9%	98,9%	99,8%	99,0%	99,9%
	2-6	0,2%	0,1%	0,2%	0,0%	0,9%	0,1%	0,8%	0,1%
	7-12	0,2%	0,2%	0,3%	0,0%	0,1%	0,1%	0,2%	0,0%
SAĞLIK ACİL SAĞLIK	1	33,9%	0,5%	36,1%	0,6%	56,4%	0,8%	50,9%	0,6%
	2-6	9,8%	0,3%	9,5%	0,2%	5,1%	1,4%	3,9%	1,0%
	7-12	56,3%	99,2%	54,4%	99,2%	38,4%	97,8%	45,2%	98,4%
GÜNDELİK HASTANE TAZMİNATI	1	100,0%	0,0%	100,0%	0,0%	100,0%	0,0%	100,0%	0,0%
HASTALIK	1	94,4%	0,0%	91,8%	0,0%	97,0%	0,0%	94,7%	0,0%
	2-6	2,2%	0,0%	2,2%	0,0%	1,8%	0,0%	4,4%	0,0%
	7-12	3,4%	0,0%	6,0%	0,0%	1,2%	0,0%	0,8%	0,0%

Tablo 6: Döviz Tipine Göre Yazılan Poliçe Adedi Dağılımı

*Verilerin Son Güncellenme Tarihi: 21.05.2015 03:19

ÜRÜN GRUBU	DÖVİZ TİPİ	2011				2012			
		Haziran		Ocak - Haziran		Haziran		Ocak - Haziran	
		Ferdi	Grup	Ferdi	Grup	Ferdi	Grup	Ferdi	Grup
SAĞLIK	EUR	0,0%	0,0%	0,0%	0,0%	0,0%	0,0%	0,0%	0,0%
	TRY	99,4%	100,0%	99,3%	100,0%	99,4%	100,0%	99,5%	100,0%
	USD	0,6%	0,0%	0,7%	0,0%	0,6%	0,0%	0,5%	0,0%
SEYAHAT	EUR	56,5%	66,8%	57,1%	57,4%	50,9%	72,7%	48,1%	64,1%
	TRY	42,9%	30,5%	42,3%	41,7%	48,3%	26,5%	51,3%	35,2%
	USD	0,6%	2,8%	0,6%	1,0%	0,8%	0,9%	0,6%	0,8%
SAĞLIK ACİL SAĞLIK	EUR	0,0%	0,0%	0,0%	0,0%	0,0%	0,0%	0,0%	0,0%
	TRY	100,0%	100,0%	100,0%	100,0%	100,0%	100,0%	100,0%	100,0%
	USD	0,0%	0,0%	0,0%	0,0%	0,0%	0,0%	0,0%	0,0%
GÜNDELİK HASTANE TAZMİNATI	TRY	100,0%	0,0%	100,0%	0,0%	100,0%	0,0%	100,0%	0,0%
HASTALIK	EUR	0,0%	0,0%	0,0%	0,0%	0,0%	0,0%	0,0%	0,0%
	TRY	99,6%	0,0%	99,6%	0,0%	99,8%	0,0%	99,8%	0,0%
	USD	0,4%	0,0%	0,4%	0,0%	0,2%	0,0%	0,2%	0,0%

Tablo 7: 2012 Yılı İllere Göre Yazılan Poliçe Adedi Dağılımı**(2012 Ocak - 2012 Haziran verisi kullanılmıştır.)**

*Verilerin Son Güncellenme Tarihi: 21.05.2015 03:19

İL	SAĞLIK		SEYAHAT		SAĞLIK ACİL SAĞLIK		HASTALIK
	Ferdi	Grup	Ferdi	Grup	Ferdi	Grup	Ferdi
ADANA	3.563	309	7.765	128	2.836	174	3.075
ADİYAMAN	114	5	363	2	190	8	132
AFYON	322	9	852	45	615	39	808
AĞRI	59	5	163	1	41	2	90
AKSARAY	327	4	873	1.079	374	17	253
AMASYA	468	7	356	2	167	10	387
ANKARA	16.717	2.143	43.057	1.244	7.487	425	6.215
ANTALYA	7.012	321	12.280	470	4.336	245	5.188
ARDAHAN	9	0	185	0	21	0	26
ARTVİN	129	3	209	0	79	9	242
AYDIN	1.942	146	2.590	136	1.527	74	1.916
BALIKESİR	1.905	211	2.565	199	1.142	86	1.901
BARTIN	393	10	283	59	270	9	456
BATMAN	134	4	673	0	283	11	139
BAYBURT	4	2	142	1	13	1	17
BİLECİK	191	19	282	0	290	5	248
BİNGÖL	49	1	280	1	35	0	35
BİTLİS	25	1	270	0	26	2	23
BOLU	775	24	577	0	293	21	829
BURDUR	204	1	334	44	186	15	281
BURSA	7.202	1.850	16.181	1.037	5.260	242	4.823
ÇANAKKALE	884	95	879	4	542	31	805
ÇANKIRI	178	2	191	0	39	4	121
ÇORUM	428	19	526	6	623	23	646
DENİZLİ	1.417	75	2.117	42	1.317	77	2.792
DİĞER	0	0	0	0	0	0	0
DİYARBAKIR	433	13	2.869	1	702	29	535
DÜZCE	730	29	760	896	339	42	832
EDİRNE	1.014	18	3.376	209	595	34	842
ELAZIĞ	274	9	596	8	185	7	168
ERZİNCAN	193	4	535	2	135	12	134
ERZURUM	662	16	1.120	0	239	14	523
ESKİŞEHİR	1.962	114	3.022	2.821	895	88	1.387

Tablo 7: 2012 Yılı İllere Göre Yazılan Poliçe Adedi Dağılımı**(2012 Ocak - 2012 Haziran verisi kullanılmıştır.)**

*Verilerin Son Güncellenme Tarihi: 21.05.2015 03:19

	SAĞLIK		SEYAHAT		SAĞLIK ACİL SAĞLIK		HASTALIK
GAZİANTEP	1.744	53	3.004	25	2.054	89	1.934
GİRESUN	421	13	513	0	411	30	546
GİRNE (KIBRIS)	13	0	0	0	1	0	33
GÜMÜŞHANE	41	1	140	0	17	1	104
GÜZELYURT (KIBRIS)	0	0	0	0	0	0	2
HAKKARİ	32	2	467	0	22	1	36
HATAY	1.593	37	2.830	1.283	1.006	88	1.083
İÇEL	3.399	91	3.898	1.684	2.133	151	2.449
İĞDIR	38	2	379	0	27	0	47
ISPARTA	517	4	765	92	254	33	818
İSTANBUL	122.018	17.625	338.080	16.760	36.319	2.057	24.399
İZMİR	15.720	2.216	43.524	10.650	7.778	384	8.235
K.MARAŞ	349	11	768	1	452	34	638
KARABÜK	248	9	202	17	138	11	345
KARAMAN	263	1	597	1	120	9	409
KARS	183	7	486	0	76	5	146
KASTAMONU	537	8	179	4	411	12	1.028
KAYSERİ	1.176	35	2.216	39	1.466	47	1.820
KİLİS	45	1	104	1	22	0	85
KIRIKKALE	314	2	237	0	259	10	312
KIRKLARELİ	882	37	1.476	131	454	32	858
KIRŞEHİR	131	0	411	0	90	3	282
KOCAELİ	5.219	617	7.279	528	3.123	176	3.171
KONYA	2.260	34	3.189	520	1.223	75	1.637
KÜTAHYA	546	28	626	254	361	23	656
LEFKOŞE (KIBRIS)	7	53	6	0	3	0	50
MAGUSA (KIBRIS)	1	0	0	0	0	0	19
MALATYA	322	8	705	2	215	16	444
MANİSA	2.272	95	2.086	267	1.456	69	1.954
MARDİN	188	7	787	0	250	8	389
MUĞLA	4.357	529	2.819	56	2.297	176	2.728
MUŞ	45	2	153	0	38	1	39
NEVŞEHİR	241	4	454	1	163	14	307
NİGDE	353	0	292	-2	197	9	501

Tablo 7: 2012 Yılı İllere Göre Yazılan Poliçe Adedi Dağılımı

(2012 Ocak - 2012 Haziran verisi kullanılmıştır.)

*Verilerin Son Güncellenme Tarihi: 21.05.2015 03:19

	SAĞLIK		SEYAHAT		SAĞLIK ACİL SAĞLIK		HASTALIK
ORDU	778	25	1.066	16	605	30	601
OSMANİYE	293	6	500	2	222	9	247
RİZE	373	21	630	3	190	10	936
SAKARYA	2.628	158	1.807	7	1.189	69	2.136
SAMSUN	2.418	64	3.468	3	904	45	2.187
ŞANLIURFA	591	12	649	2	796	35	519
SİİRT	19	2	274	0	48	3	37
SİNOP	137	10	194	0	118	3	142
ŞIRNAK	23	2	363	0	66	1	48
SİVAS	323	3	577	0	223	12	235
TEKİRDAĞ	3.103	171	2.908	137	1.606	110	2.614
TOKAT	482	13	552	2	264	10	732
TRABZON	1.215	36	2.000	2	876	29	1.001
TUNCELİ	14	1	103	0	18	0	11
UŞAK	829	6	567	9	852	23	496
VAN	175	7	1.832	3	162	11	106
YALOVA	409	75	805	1	360	30	346
YOZGAT	284	7	470	6	114	8	385
YURTDIŞI	537	8	1.147	0	34	1	11
ZONGULDAK	1.416	33	1.335	1	620	26	1.223

Tablo 8: Poliçe Durumuna Göre Yıllar Bazında Yazılan Poliçe Adedi Dağılımı

(2008 Ocak - 2012 Haziran verisi kullanılmıştır.

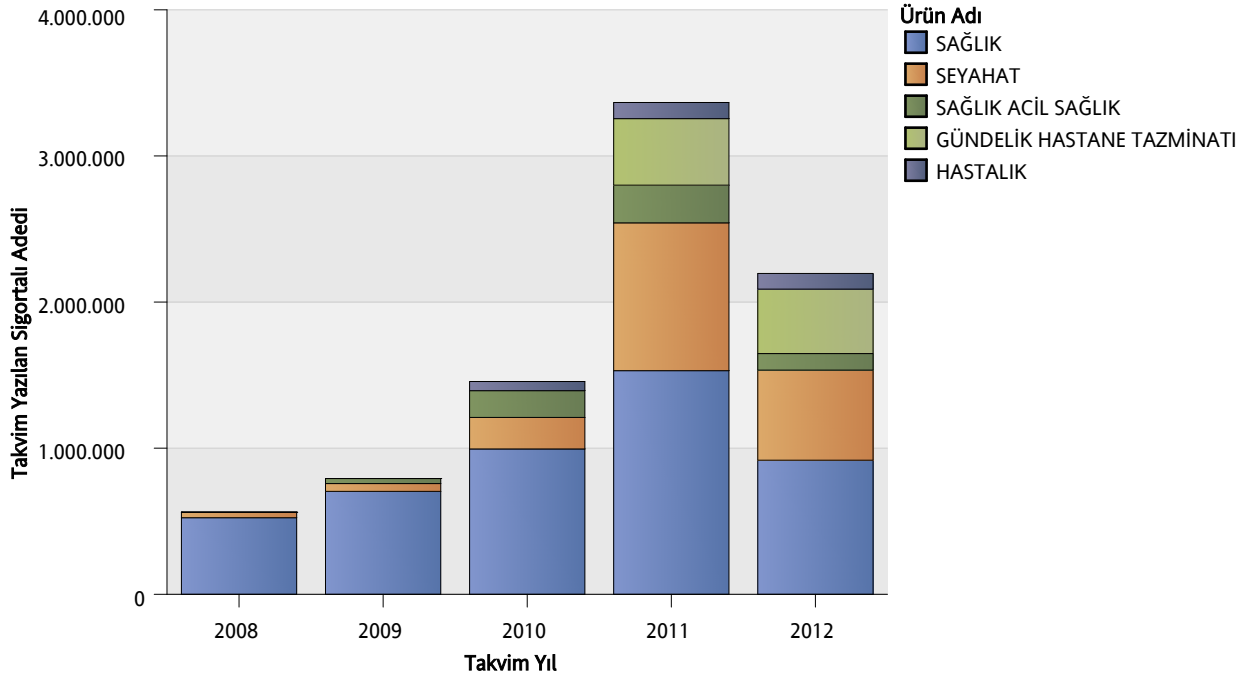
*Verilerin Son Güncellenme Tarihi: 21.05.2015 03:19

		2008	2009	2010	2011	2012
GÜNDELİK HASTANE TAZMİNATI	İPTAL	0,0%	0,0%	0,0%	0%	1%
	MERİ	0,0%	0,0%	0,0%	100%	99%
HASTALIK	İPTAL	59%	58%	28%	20%	12%
	MERİ	41%	42%	72%	80%	88%
SAĞLIK	İPTAL	21%	15%	12%	9%	11%
	MERİ	79%	85%	88%	91%	89%
SAĞLIK ACİL SAĞLIK	İPTAL	0%	14%	18%	21%	20%
	MERİ	100%	86%	82%	79%	80%
SEYAHAT	İPTAL	6%	5%	7%	7%	8%
	MERİ	94%	95%	93%	93%	92%
TAMAMLAYICI SAĞLIK	MERİ	100%	100%	0,0%	0,0%	0,0%

Grafik 1: Yazılan Sigortalı Sayısı Dağılımı

(2008 Ocak - 2012 Haziran verisi kullanılmıştır.)

*Verilerin Son Güncellenme Tarihi: 21.05.2015 03:19

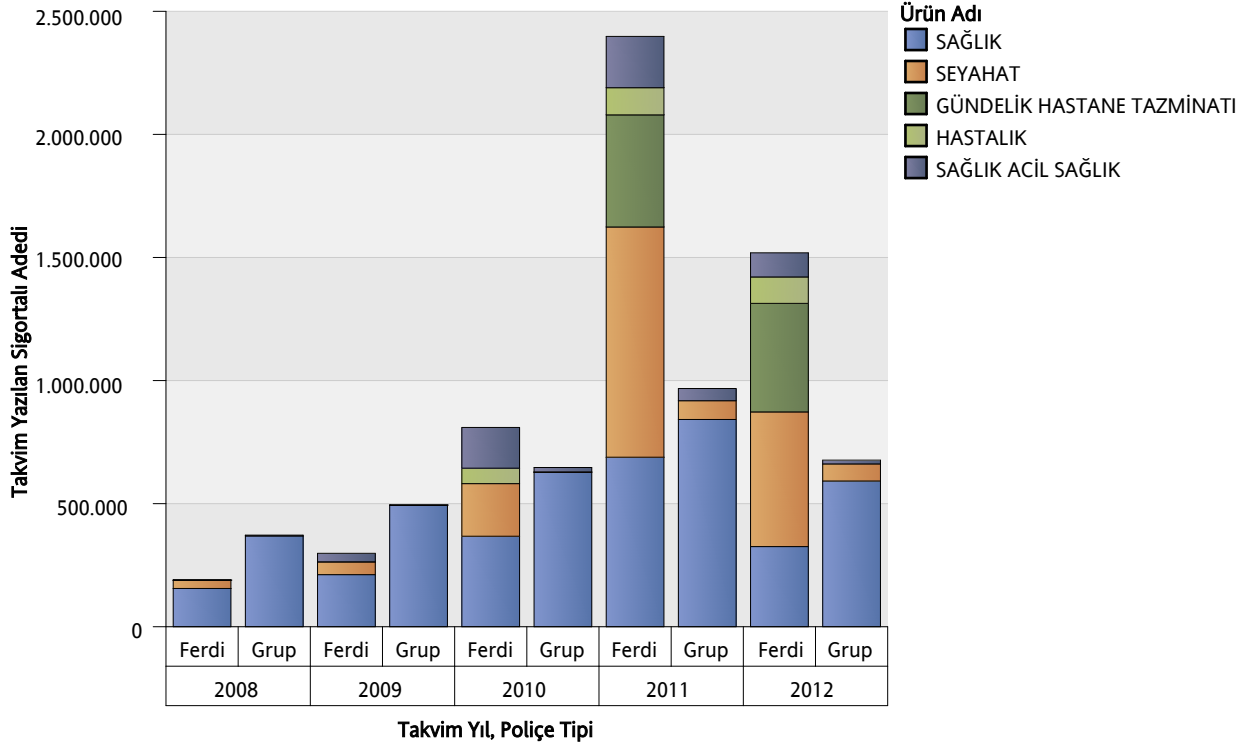


ÜRÜN GRUBU	2008	2009	2010	2011	2012
SAĞLIK	524.277	704.433	994.747	1.530.585	917.726
SEYAHAT	37.202	53.526	215.688	1.011.635	616.429
SAĞLIK ACİL SAĞLIK	50	34.352	183.263	257.789	113.368
GÜNDELİK HASTANE TAZMİNATI	0	0	0	455.398	440.898
HASTALIK	59	83	62.708	110.311	107.393

Grafik 2: Ürün Grubu ve Poliçe Tipine Göre Yazılan Sigortalı Sayısı Dağılımı

(2008 Ocak - 2012 Haziran verisi kullanılmıştır.)

*Verilerin Son Güncellenme Tarihi: 21.05.2015 03:19

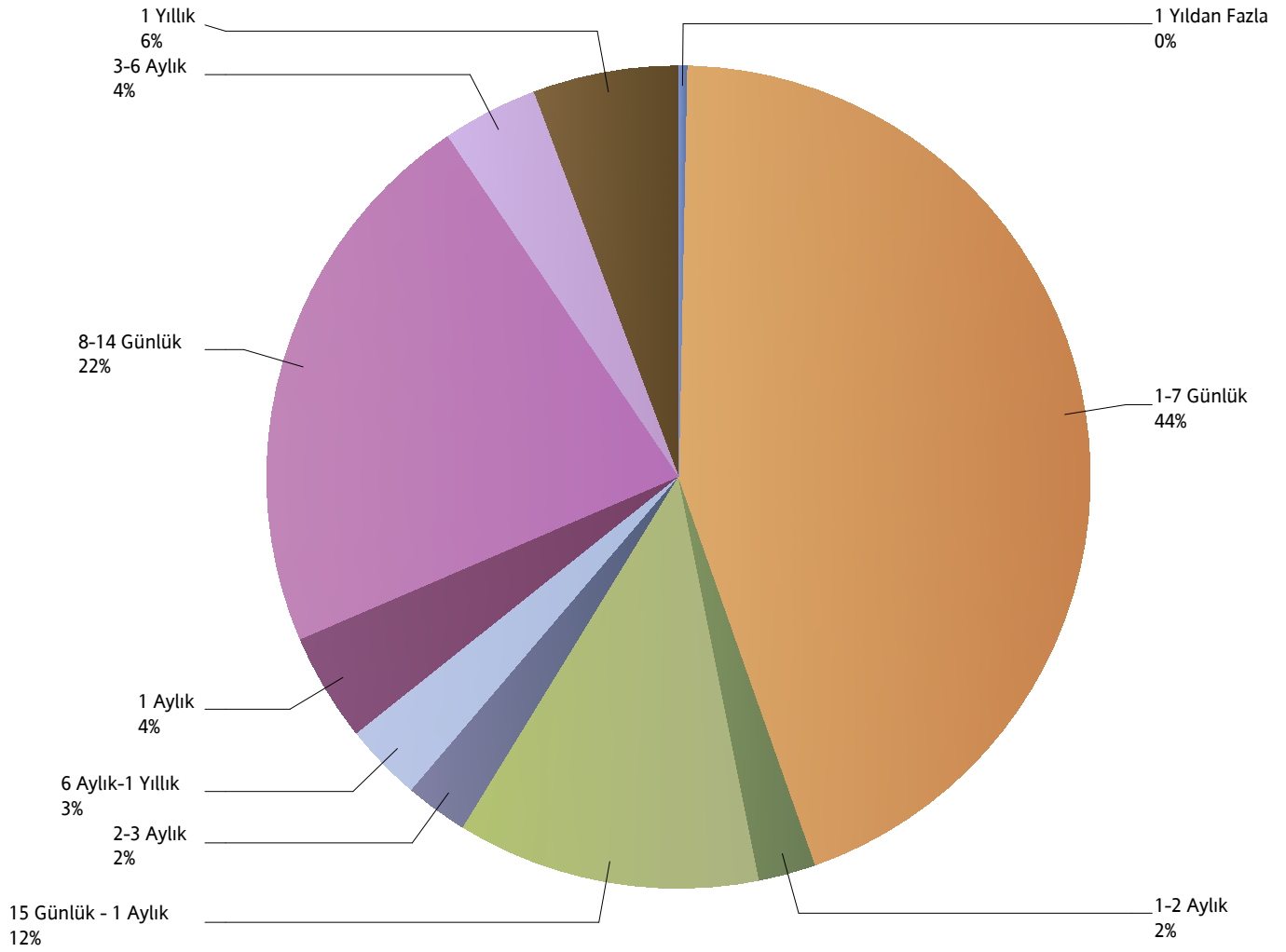


ÜRÜN GRUBU	2008		2009		2010		2011		2012	
	Grup	Ferdî	Ferdî	Grup	Ferdî	Grup	Grup	Ferdî	Ferdî	Grup
SAĞLIK	368.802	155.475	211.669	492.764	367.722	627.025	841.919	688.666	325.694	592.032
SEYAHAT	3.291	33.911	52.122	1.404	213.668	2.020	76.332	935.303	546.960	69.469
SAĞLIK ACİL SAĞLIK	0	50	34.351	1	165.439	17.824	49.407	208.382	98.074	15.294
GÜNDELİK HASTANE TAZMİNATI	0	0	0	0	0	0	0	455.398	440.898	0
HASTALIK	0	59	83	0	62.708	0	0	110.311	107.393	0

Grafik 3: Yazılan Seyahat Sigortalarında Vade Dağılımı

(2012 Ocak - 2012 Haziran verisi kullanılmıştır.)

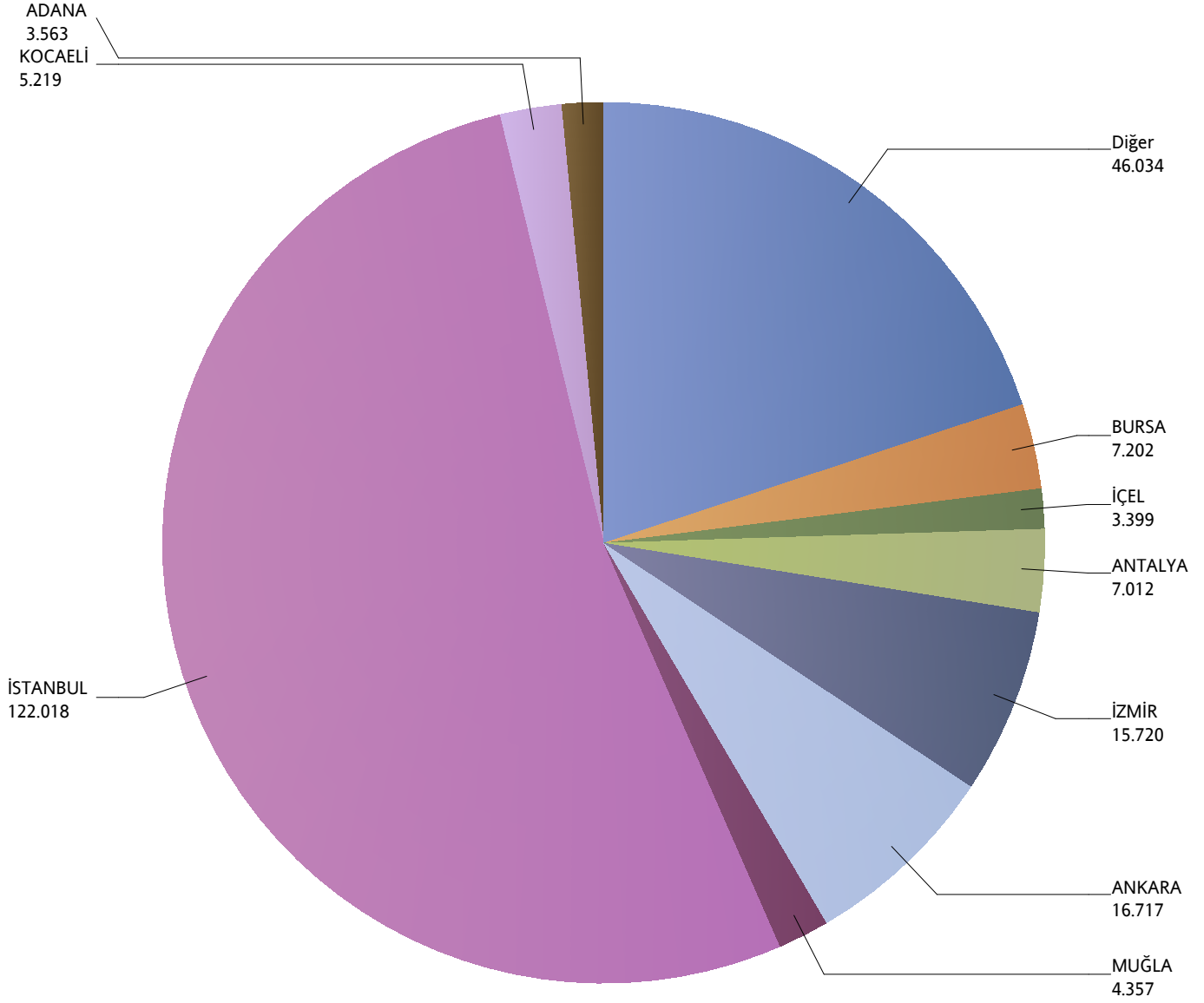
*Verilerin Son Güncellenme Tarihi: 21.05.2015 03:19



Grafik 4: Yazılan Bireysel Sağlık Sigortaları Poliçe Adetlerinin 2012 Yılı İller Dağılımı

(2012 Ocak - 2012 Haziran verisi kullanılmıştır.)

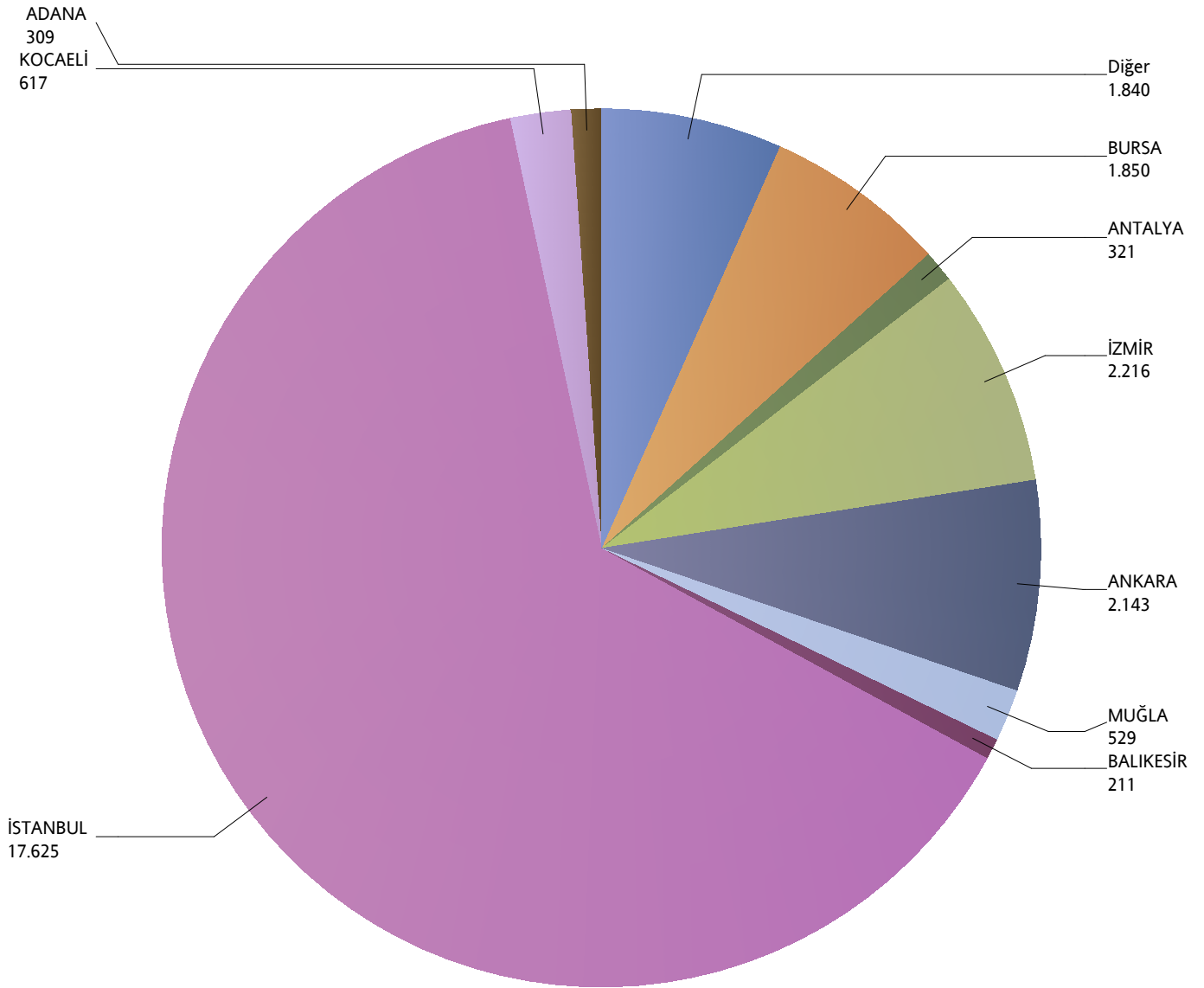
*Verilerin Son Güncellenme Tarihi: 21.05.2015 03:19



Grafik 5: Yazılan Kurumsal Sağlık Sigortaları Poliçe Adetlerinin 2012 Yılı İller Dağılımı

(2012 Ocak - 2012 Haziran verisi kullanılmıştır.)

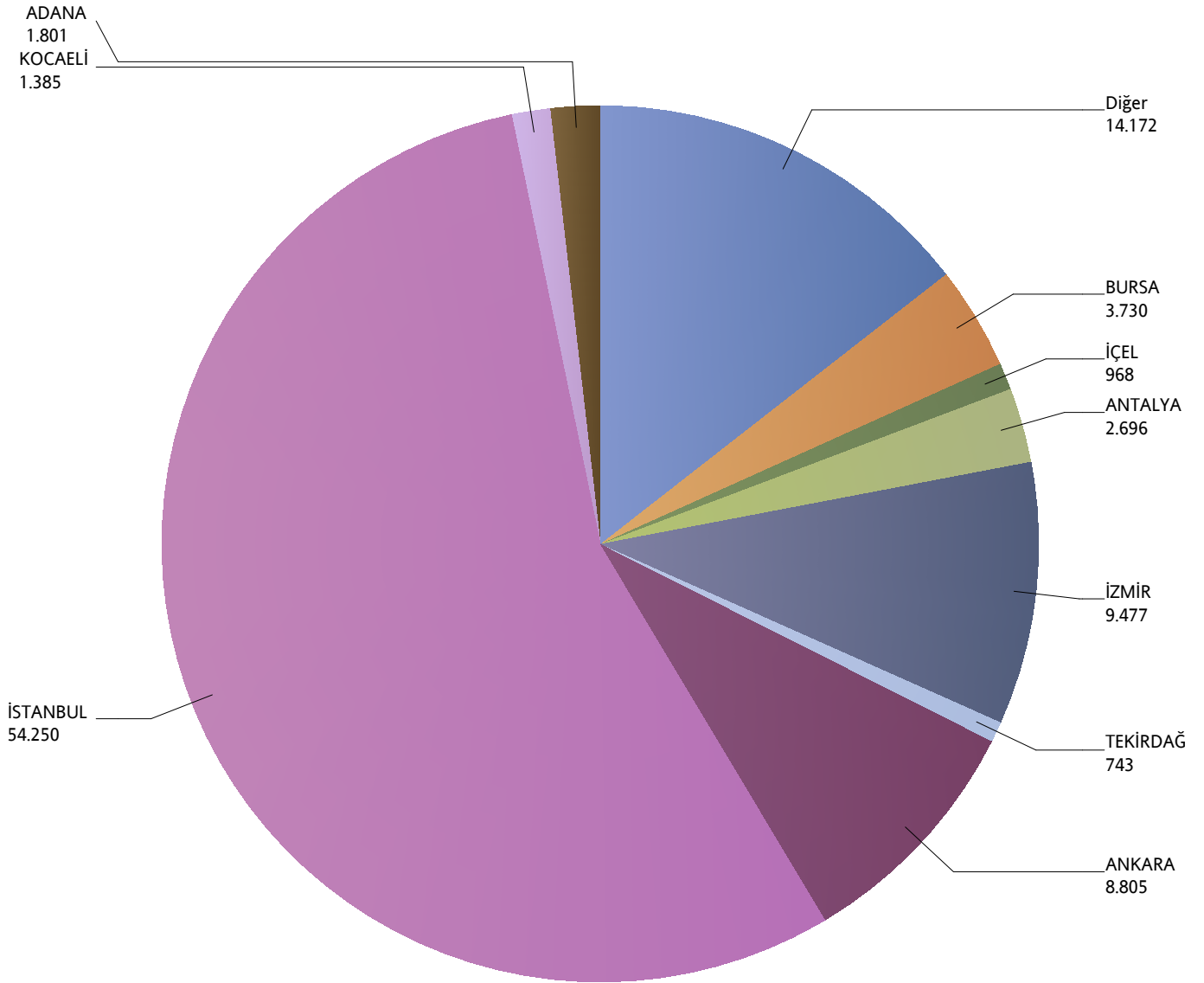
*Verilerin Son Güncellenme Tarihi: 21.05.2015 03:19



Grafik 6: Yazılan Bireysel Seyahat Sigortaları Poliçe Adetlerinin 2012 Yılı İller Dağılımı

(2012 Ocak - 2012 Haziran verisi kullanılmıştır.)

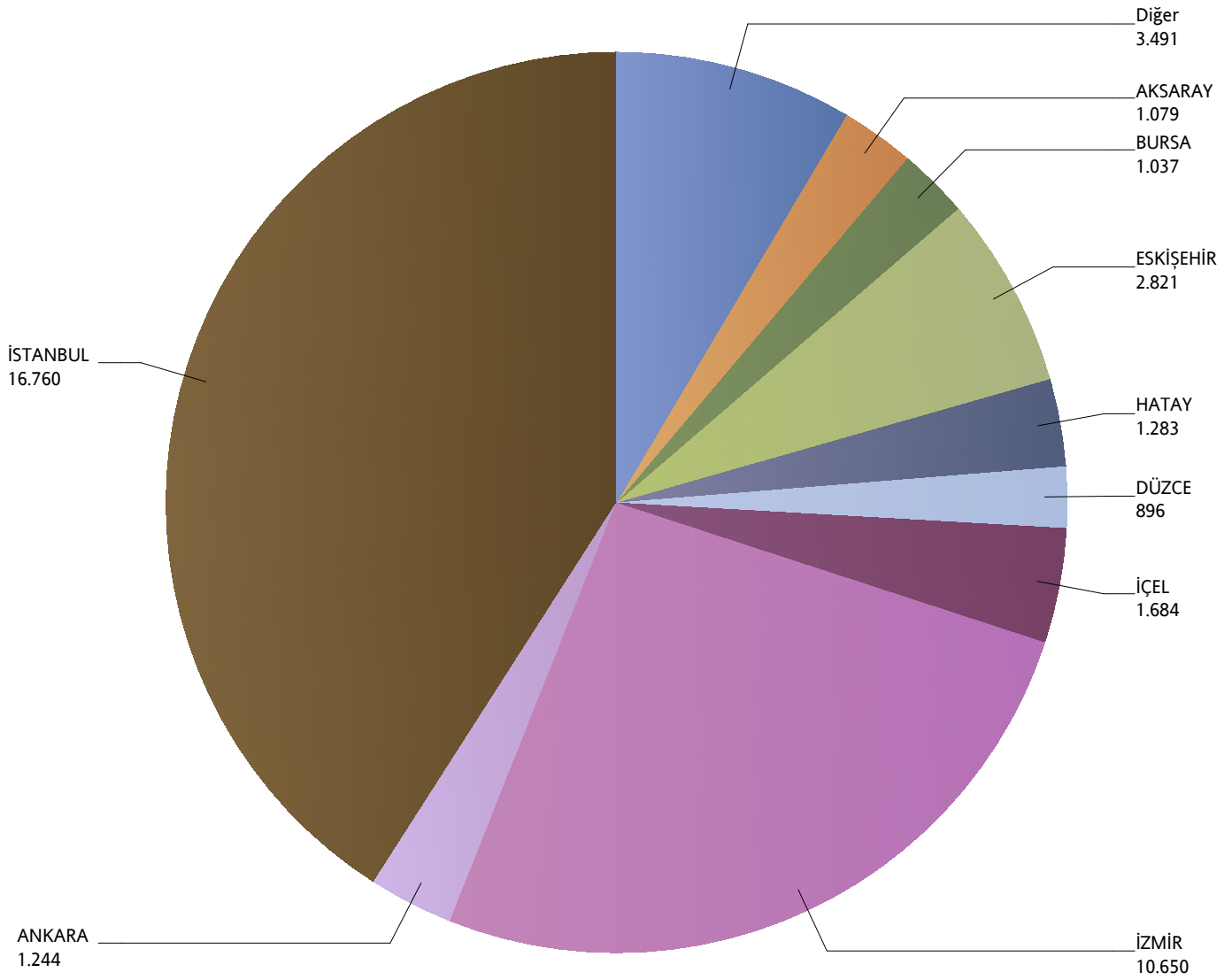
*Verilerin Son Güncellenme Tarihi: 21.05.2015 03:19



Grafik 7: Yazılan Kurumsal Seyahat Sigortaları Poliçe Adetlerinin 2012 Yılı İller Dağılımı

(2012 Ocak - 2012 Haziran verisi kullanılmıştır.)

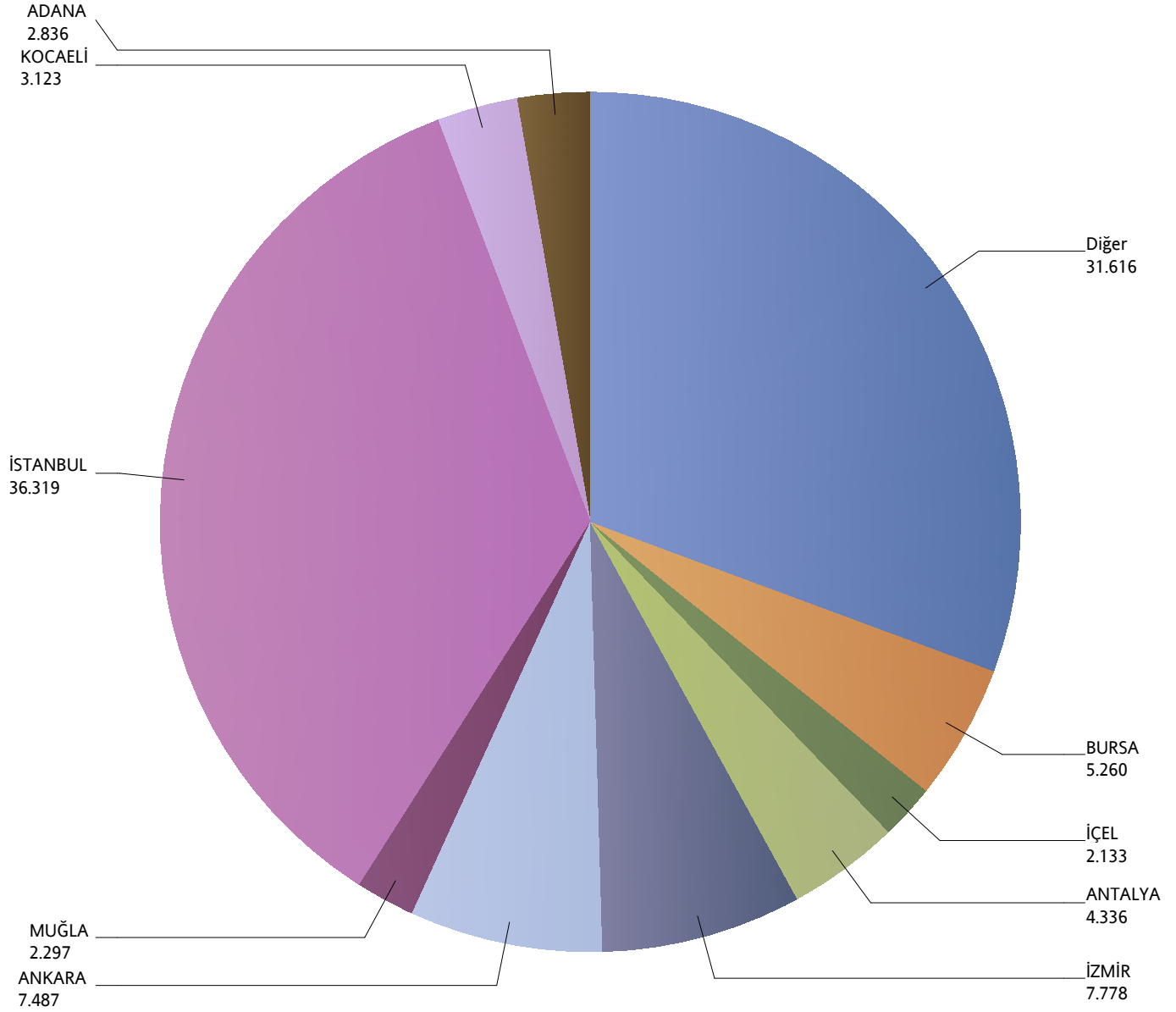
*Verilerin Son Güncellenme Tarihi: 21.05.2015 03:19



Grafik 8: Yazılan Bireysel Acil Sağlık Sigortaları Poliçe Adetlerinin 2012 Yılı İller Dağılımı

(2012 Ocak - 2012 Haziran verisi kullanılmıştır.)

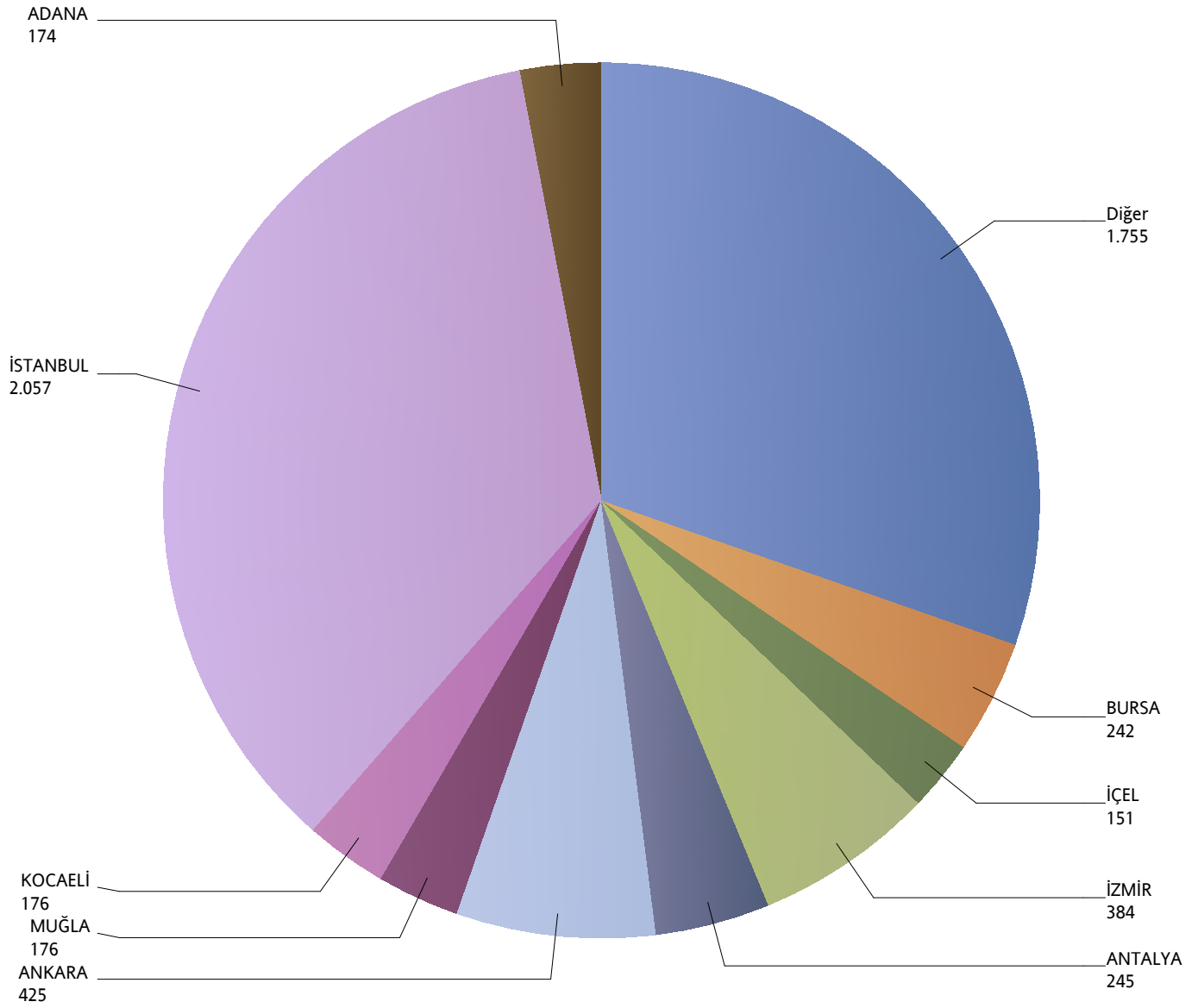
*Verilerin Son Güncellenme Tarihi: 21.05.2015 03:19



Grafik 9: Yazılan Kurumsal Acil Seyahat Sigortaları Poliçe Adetlerinin 2012 Yılı İller Dağılımı

(2012 Ocak - 2012 Haziran verisi kullanılmıştır.)

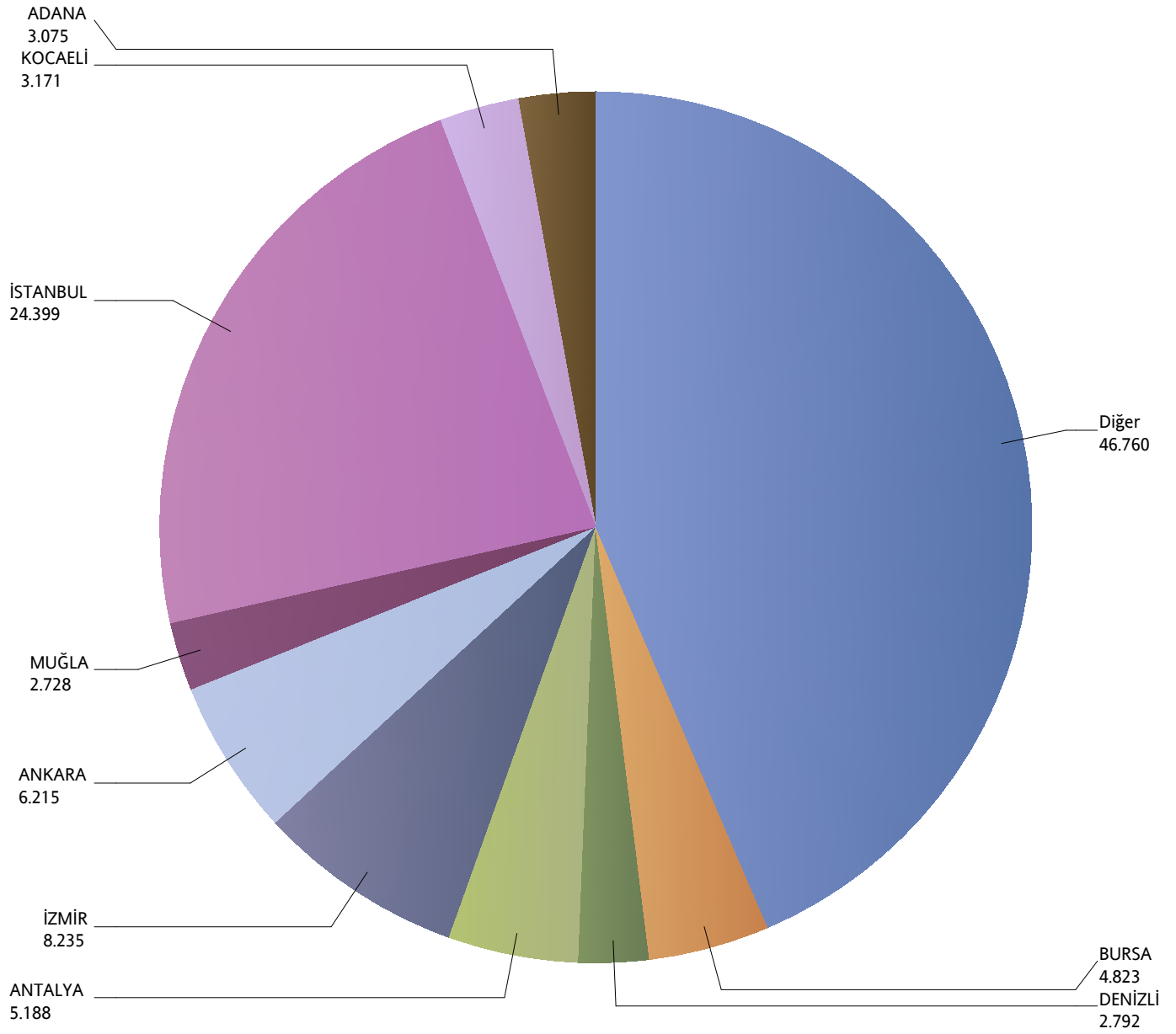
*Verilerin Son Güncellenme Tarihi: 21.05.2015 03:19



Grafik 10: Yazılan Bireysel Hastalık Sigortaları Poliçe Adetlerinin 2012 Yılı İller Dağılımı

(2012 Ocak - 2012 Haziran verisi kullanılmıştır.)

*Verilerin Son Güncellenme Tarihi: 21.05.2015 03:19



Grafik 11: Yazılan Bireysel Gündelik Hastane Tazminatı Sigortaları Poliçe Adetlerinin 2012 Yılı İller Dağılımı

(2012 Ocak - 2012 Haziran verisi kullanılmıştır.)

*Verilerin Son Güncellenme Tarihi: 21.05.2015 03:19

