

Mayıs
2012

SAGMER İstatistikleri



Sigorta
Bilgi ve Gözetim
Merkezi

Tablo 1: Ödeme Yöntemine Göre Yazılan Poliçe Adedi Dağılımı

*Verilerin Son Güncellenme Tarihi: 21.05.2015 03:19

ÜRÜN GRUBU	ÖDEME TİPİ	2011				2012			
		Mayıs		Ocak - Mayıs		Mayıs		Ocak - Mayıs	
		Ferdi	Grup	Ferdi	Grup	Ferdi	Grup	Ferdi	Grup
SAĞLIK	BANKAYA ÖDEME	0,6%	37,4%	1,0%	34,4%	0,8%	42,1%	1,3%	33,5%
	ÇEK	0,0%	0,0%	0,0%	0,0%	0,1%	0,0%	0,0%	0,0%
	DİĞER	34,1%	0,8%	22,5%	1,0%	10,1%	0,5%	11,3%	0,9%
	EFT	0,3%	0,1%	0,6%	0,2%	0,4%	0,8%	0,5%	0,4%
	HAVALE	6,4%	2,8%	6,4%	4,4%	23,2%	3,7%	26,4%	5,2%
	HESAPTAN ÇEKİM	1,6%	0,0%	1,4%	0,0%	2,4%	0,0%	1,5%	0,0%
	KREDİ KARTI	47,1%	7,3%	57,2%	5,6%	52,2%	9,2%	49,4%	8,1%
	NAKİT	9,9%	51,7%	10,9%	54,4%	10,8%	43,8%	9,6%	51,8%
	OTOMATİK ÖDEME	0,0%	0,0%	0,0%	0,0%	0,0%	0,0%	0,0%	0,0%
	SENET	0,0%	0,0%	0,0%	0,0%	0,0%	0,0%	0,0%	0,0%
SEYAHAT	BANKAYA ÖDEME	0,8%	0,0%	0,6%	0,0%	1,2%	0,0%	0,6%	0,0%
	ÇEK	0,0%	0,0%	0,0%	0,0%	0,0%	0,0%	0,0%	0,0%
	DİĞER	4,7%	0,0%	4,6%	0,1%	3,5%	1,5%	3,8%	0,7%
	EFT	5,4%	4,0%	6,3%	7,8%	19,4%	0,0%	16,4%	0,2%
	HAVALE	0,0%	0,0%	0,0%	0,0%	0,0%	0,0%	0,0%	0,0%
	HESAPTAN ÇEKİM	0,0%	0,0%	0,0%	0,0%	1,2%	0,0%	1,1%	0,0%
	KREDİ KARTI	6,6%	1,5%	7,6%	2,2%	11,8%	3,3%	10,5%	5,7%
	NAKİT	82,4%	94,6%	80,8%	89,9%	62,9%	95,2%	67,5%	93,4%
	OTOMATİK ÖDEME	0,0%	0,0%	0,0%	0,0%	0,0%	0,0%	0,0%	0,0%
SAĞLIK ACİL SAĞLIK	BANKAYA ÖDEME	0,0%	0,0%	0,0%	0,0%	0,5%	0,0%	2,1%	0,0%
	DİĞER	0,0%	0,0%	0,0%	0,0%	0,0%	0,0%	0,0%	0,0%
	EFT	4,3%	0,0%	2,0%	0,0%	0,0%	0,0%	0,0%	0,0%
	HAVALE	0,0%	0,0%	6,8%	0,0%	0,0%	0,0%	0,0%	0,0%
	HESAPTAN ÇEKİM	1,9%	0,0%	3,0%	0,0%	0,0%	0,0%	0,0%	0,0%
	KREDİ KARTI	56,1%	3,1%	54,9%	7,5%	54,9%	92,0%	61,0%	95,1%
	NAKİT	35,8%	96,9%	33,0%	92,5%	8,7%	8,0%	9,2%	4,9%
	OTOMATİK ÖDEME	1,9%	0,0%	0,2%	0,0%	35,8%	0,0%	27,7%	0,0%
GÜNDELİK HASTANE TAZMİNATI	NAKİT	100,0%	0,0%	100,0%	0,0%	100,0%	0,0%	100,0%	0,0%
HASTALIK	BANKAYA ÖDEME	0,0%	0,0%	0,0%	0,0%	0,1%	0,0%	0,1%	0,0%
	DİĞER	0,0%	0,0%	0,0%	0,0%	0,0%	0,0%	0,0%	0,0%
	EFT	0,0%	0,0%	0,0%	0,0%	0,0%	0,0%	0,0%	0,0%
	HAVALE	0,2%	0,0%	0,8%	0,0%	29,5%	0,0%	32,8%	0,0%
	HESAPTAN ÇEKİM	0,0%	0,0%	0,0%	0,0%	0,4%	0,0%	0,7%	0,0%
	KREDİ KARTI	10,7%	0,0%	4,7%	0,0%	30,6%	0,0%	36,4%	0,0%

Tablo 1: Ödeme Yöntemine Göre Yazılan Poliçe Adedi Dağılımı

*Verilerin Son Güncellenme Tarihi: 21.05.2015 03:19

		2011				2012			
		Mayıs		Ocak - Mayıs		Mayıs		Ocak - Mayıs	
HASTALIK	NAKİT	89,2%	0,0%	94,5%	0,0%	39,4%	0,0%	30,0%	0,0%

Tablo 2: Pazarlama Yöntemine Göre Yazılan Poliçe Adedi Dağılımı

*Verilerin Son Güncellenme Tarihi: 21.05.2015 03:19

ÜRÜN GRUBU	ÜRETİM KAYNAĞI	2011				2012			
		Mayıs		Ocak - Mayıs		Mayıs		Ocak - Mayıs	
		Ferdi	Grup	Ferdi	Grup	Ferdi	Grup	Ferdi	Grup
SAĞLIK	ACENTE	58,7%	87,1%	54,6%	63,5%	45,3%	84,0%	44,0%	74,2%
	BANKA	19,1%	0,6%	19,5%	0,8%	30,1%	1,3%	21,8%	1,5%
	BROKER	2,1%	6,8%	2,8%	8,7%	3,2%	9,3%	3,3%	12,2%
	ÇAĞRI MERKEZİ	1,2%	0,0%	2,0%	0,1%	1,9%	0,1%	2,8%	0,2%
	DİĞER	0,0%	0,0%	0,0%	0,0%	0,0%	0,0%	0,0%	0,0%
	DİREKT	5,5%	5,3%	8,8%	26,8%	7,8%	5,2%	8,9%	11,9%
	SATIŞ OFİSİ	0,9%	0,0%	0,3%	0,0%	0,0%	0,0%	0,1%	0,0%
	WEB	12,6%	0,0%	12,0%	0,0%	11,7%	0,0%	19,1%	0,0%
SEYAHAT	ACENTE	71,1%	93,4%	71,3%	95,3%	75,9%	92,8%	69,9%	93,4%
	BANKA	2,1%	0,1%	2,2%	0,3%	3,7%	0,2%	3,5%	0,3%
	BROKER	2,1%	0,5%	2,0%	1,0%	2,0%	0,4%	1,9%	0,5%
	ÇAĞRI MERKEZİ	0,0%	0,0%	0,0%	0,0%	0,5%	0,0%	0,4%	0,0%
	DİĞER	0,0%	0,0%	0,4%	0,0%	0,0%	0,0%	0,0%	0,0%
	DİREKT	3,0%	0,5%	2,9%	0,9%	2,8%	4,9%	2,6%	2,4%
	SATIŞ OFİSİ	0,0%	0,0%	0,0%	0,0%	0,3%	0,0%	0,3%	0,0%
	WEB	21,6%	5,4%	21,2%	2,4%	14,7%	1,8%	21,5%	3,4%
SAĞLIK ACİL SAĞLIK	ACENTE	11,7%	89,1%	9,8%	88,7%	3,1%	2,3%	5,6%	1,9%
	ATM	27,1%	0,0%	29,1%	0,0%	0,0%	0,0%	0,0%	0,0%
	BANKA	49,7%	10,9%	57,1%	11,2%	89,1%	97,7%	79,3%	98,1%
	BROKER	7,7%	0,0%	1,6%	0,0%	5,2%	0,0%	3,3%	0,0%
	ÇAĞRI MERKEZİ	0,3%	0,0%	0,1%	0,0%	1,3%	0,0%	11,3%	0,0%
	DİĞER	0,0%	0,0%	0,0%	0,0%	0,0%	0,0%	0,0%	0,0%
	DİREKT	0,3%	0,0%	0,2%	0,0%	0,1%	0,0%	0,1%	0,0%
	SATIŞ OFİSİ	0,9%	0,0%	1,6%	0,0%	0,0%	0,0%	0,0%	0,0%
	WEB	2,3%	0,0%	0,5%	0,0%	1,4%	0,0%	0,4%	0,0%
GÜNDELİK HASTANE TAZMİNATI	BANKA	100,0%	0,0%	100,0%	0,0%	100,0%	0,0%	100,0%	0,0%
HASTALIK	ACENTE	5,3%	0,0%	8,2%	0,0%	0,9%	0,0%	2,2%	0,0%
	ATM	0,0%	0,0%	0,0%	0,0%	0,0%	0,0%	0,0%	0,0%
	BANKA	94,5%	0,0%	91,5%	0,0%	98,5%	0,0%	97,2%	0,0%
	BROKER	0,0%	0,0%	0,0%	0,0%	0,0%	0,0%	0,0%	0,0%
	ÇAĞRI MERKEZİ	0,0%	0,0%	0,0%	0,0%	0,4%	0,0%	0,3%	0,0%
	DİREKT	0,2%	0,0%	0,3%	0,0%	0,3%	0,0%	0,3%	0,0%

Tablo 3: Yenileme Yapısına Göre Yazılan Poliçe Adetleri Dağılımı

*Verilerin Son Güncellenme Tarihi: 21.05.2015 03:19

ÜRÜN GRUBU	YENİLEME TİPİ	2011				2012			
		Mayıs		Ocak - Mayıs		Mayıs		Ocak - Mayıs	
		Ferdi	Grup	Ferdi	Grup	Ferdi	Grup	Ferdi	Grup
SAĞLIK	Geçiş	1,0%	0,1%	1,6%	0,3%	1,9%	0,1%	1,9%	0,1%
	Yeni İş	62,9%	68,5%	50,7%	69,8%	42,9%	58,1%	45,0%	62,1%
	Yenileme	36,1%	31,4%	47,8%	29,8%	55,1%	41,8%	53,1%	37,8%
SEYAHAT	Geçiş	0,0%	0,0%	0,1%	0,9%	0,1%	0,0%	0,1%	0,0%
	Yeni İş	90,6%	96,7%	89,8%	95,3%	94,1%	97,0%	94,0%	96,2%
	Yenileme	9,4%	3,3%	10,0%	3,8%	5,8%	3,0%	6,0%	3,8%
SAĞLIK ACİL SAĞLIK	Geçiş	0,0%	0,0%	0,0%	0,0%	0,0%	0,0%	0,0%	0,0%
	Yeni İş	69,7%	99,0%	78,9%	98,7%	90,6%	85,3%	91,4%	84,0%
	Yenileme	30,3%	1,0%	21,1%	1,3%	9,3%	14,7%	8,6%	16,0%
GÜNDELİK HASTANE TAZMİNATI	Yeni İş	100,0%	0,0%	100,0%	0,0%	100,0%	0,0%	100,0%	0,0%
HASTALIK	Geçiş	0,0%	0,0%	0,0%	0,0%	0,0%	0,0%	0,0%	0,0%
	Yeni İş	74,9%	0,0%	75,8%	0,0%	96,7%	0,0%	96,4%	0,0%
	Yenileme	25,1%	0,0%	24,2%	0,0%	3,3%	0,0%	3,6%	0,0%

Tablo 4: Sağlık Sigortalarında Yenileme Yılına Göre Yazılan Poliçe Adedi Dağılımı

*Verilerin Son Güncellenme Tarihi: 21.05.2015 03:19

ÜRÜN GRUBU	YENİLEME YILI	2011				2012			
		Mayıs		Ocak - Mayıs		Mayıs		Ocak - Mayıs	
		Ferdi	Grup	Ferdi	Grup	Ferdi	Grup	Ferdi	Grup
SAĞLIK	0-4	87,7%	87,0%	83,5%	87,4%	80,5%	81,9%	81,9%	83,1%
	5-10	8,5%	12,6%	11,5%	12,3%	13,2%	17,7%	12,2%	16,4%
	11-20	3,8%	0,3%	4,9%	0,3%	6,2%	0,3%	5,7%	0,4%
	20<	0,0%	0,1%	0,1%	0,0%	0,2%	0,1%	0,2%	0,1%

Tablo 5: Vade Yapısına Göre Yazılan Poliçe Adedi Dağılımı

*Verilerin Son Güncellenme Tarihi: 21.05.2015 03:19

ÜRÜN GRUBU	VADE SÜRESİ (AY)	2011				2012			
		Mayıs		Ocak - Mayıs		Mayıs		Ocak - Mayıs	
		Ferdi	Grup	Ferdi	Grup	Ferdi	Grup	Ferdi	Grup
SAĞLIK	1	15,7%	8,0%	16,3%	9,2%	22,1%	9,5%	27,1%	13,6%
	2-6	10,8%	40,9%	13,6%	47,6%	13,1%	42,4%	12,9%	45,5%
	7-12	73,5%	51,1%	70,1%	43,2%	64,7%	48,1%	60,1%	41,0%
SEYAHAT	1	99,6%	100,0%	99,5%	99,9%	99,1%	99,9%	99,0%	99,9%
	2-6	0,2%	0,0%	0,2%	0,0%	0,6%	0,1%	0,8%	0,1%
	7-12	0,2%	0,0%	0,3%	0,0%	0,2%	0,0%	0,2%	0,0%
SAĞLIK ACİL SAĞLIK	1	23,4%	0,6%	36,5%	0,6%	51,1%	0,9%	49,9%	0,6%
	2-6	15,6%	0,1%	9,4%	0,2%	2,9%	1,2%	3,7%	1,0%
	7-12	61,0%	99,2%	54,1%	99,2%	46,0%	97,9%	46,3%	98,4%
GÜNDELİK HASTANE TAZMİNATI	1	100,0%	0,0%	100,0%	0,0%	100,0%	0,0%	100,0%	0,0%
HASTALIK	1	85,8%	0,0%	91,3%	0,0%	97,0%	0,0%	94,3%	0,0%
	2-6	3,4%	0,0%	2,2%	0,0%	1,4%	0,0%	4,9%	0,0%
	7-12	10,8%	0,0%	6,4%	0,0%	1,7%	0,0%	0,8%	0,0%

Tablo 6: Döviz Tipine Göre Yazılan Poliçe Adedi Dağılımı

*Verilerin Son Güncellenme Tarihi: 21.05.2015 03:19

ÜRÜN GRUBU	DÖVİZ TİPİ	2011				2012			
		Mayıs		Ocak - Mayıs		Mayıs		Ocak - Mayıs	
		Ferdi	Grup	Ferdi	Grup	Ferdi	Grup	Ferdi	Grup
SAĞLIK	EUR	0,0%	0,0%	0,0%	0,0%	0,0%	0,0%	0,0%	0,0%
	TRY	99,3%	100,0%	99,3%	100,0%	99,4%	100,0%	99,5%	100,0%
	USD	0,7%	0,0%	0,7%	0,0%	0,6%	0,0%	0,5%	0,0%
SEYAHAT	EUR	55,4%	48,7%	57,3%	55,1%	48,1%	50,0%	47,5%	61,7%
	TRY	44,0%	51,0%	42,1%	44,4%	51,2%	48,9%	51,9%	37,6%
	USD	0,5%	0,3%	0,5%	0,5%	0,7%	1,1%	0,6%	0,7%
SAĞLIK ACİL SAĞLIK	EUR	0,0%	0,0%	0,0%	0,0%	0,0%	0,0%	0,0%	0,0%
	TRY	100,0%	100,0%	100,0%	100,0%	100,0%	100,0%	100,0%	100,0%
	USD	0,0%	0,0%	0,0%	0,0%	0,0%	0,0%	0,0%	0,0%
GÜNDELİK HASTANE TAZMİNATI	TRY	100,0%	0,0%	100,0%	0,0%	100,0%	0,0%	100,0%	0,0%
HASTALIK	EUR	0,0%	0,0%	0,0%	0,0%	0,0%	0,0%	0,0%	0,0%
	TRY	99,7%	0,0%	99,6%	0,0%	99,9%	0,0%	99,8%	0,0%
	USD	0,2%	0,0%	0,4%	0,0%	0,1%	0,0%	0,1%	0,0%

Tablo 7: 2012 Yılı İllere Göre Yazılan Poliçe Adedi Dağılımı**(2012 Ocak - 2012 Mayıs verisi kullanılmıştır.)**

*Verilerin Son Güncellenme Tarihi: 21.05.2015 03:19

İL	SAĞLIK		SEYAHAT		SAĞLIK ACİL SAĞLIK		HASTALIK
	Ferdi	Grup	Ferdi	Grup	Ferdi	Grup	Ferdi
ADANA	3.034	280	5.964	47	2.546	146	2.541
ADIYAMAN	96	5	295	2	147	8	108
AFYON	283	9	701	41	532	33	716
AĞRI	41	5	135	1	39	1	71
AKSARAY	296	3	765	1.075	326	14	219
AMASYA	402	7	304	2	133	9	337
ANKARA	14.423	1.808	34.252	1.014	6.621	366	5.229
ANTALYA	5.850	278	9.584	308	3.644	214	4.458
ARDAHAN	8	0	156	0	17	0	23
ARTVİN	116	2	180	0	67	7	202
AYDIN	1.484	121	2.088	86	1.326	66	1.715
BALIKESİR	1.521	193	1.920	168	957	80	1.571
BARTIN	282	9	215	30	202	8	372
BATMAN	113	4	436	0	264	11	112
BAYBURT	4	1	121	1	12	1	12
BİLECİK	161	14	207	0	253	5	215
BİNGÖL	37	1	232	1	32	0	24
BİTLİS	21	1	200	0	20	2	11
BOLU	584	22	499	0	264	14	747
BURDUR	173	1	276	0	158	13	237
BURSA	6.099	1.637	12.451	777	4.596	197	3.729
ÇANAKKALE	746	82	642	2	479	28	702
ÇANKIRI	151	2	158	0	36	4	109
ÇORUM	412	16	463	6	535	17	541
DENİZLİ	1.146	62	1.732	33	1.153	73	2.369
DİĞER	0	0	0	0	0	0	0
DİYARBAKIR	375	12	2.203	1	626	23	455
DÜZCE	637	29	595	761	279	29	727
EDİRNE	879	13	2.824	166	488	29	613
ELAZIĞ	252	9	490	7	159	6	128
ERZİNCAN	179	4	408	2	102	9	108
ERZURUM	590	15	896	0	201	14	458
ESKİŞEHİR	1.755	97	2.341	2.252	791	77	1.110

Tablo 7: 2012 Yılı İllere Göre Yazılan Poliçe Adedi Dağılımı**(2012 Ocak - 2012 Mayıs verisi kullanılmıştır.)**

*Verilerin Son Güncellenme Tarihi: 21.05.2015 03:19

	SAĞLIK		SEYAHAT		SAĞLIK ACİL SAĞLIK		HASTALIK
GAZİANTEP	1.552	45	2.441	21	1.840	78	1.692
GİRESUN	380	12	422	0	339	24	475
GİRNE (KIBRIS)	11	0	0	0	1	0	27
GÜMÜŞHANE	34	1	109	0	14	0	78
GÜZELYURT (KIBRIS)	0	0	0	0	0	0	2
HAKKARİ	31	2	357	0	21	1	20
HATAY	1.393	31	2.134	1.279	872	73	926
İÇEL	2.922	67	2.930	1.420	1.901	128	2.007
İĞDIR	35	2	320	0	26	0	31
ISPARTA	486	4	567	92	213	28	724
İSTANBUL	102.866	15.279	283.830	13.525	30.682	1.801	20.727
İZMİR	13.268	1.892	34.047	7.098	6.784	318	7.236
K.MARAŞ	303	10	639	1	409	31	545
KARABÜK	235	9	176	0	111	10	300
KARAMAN	243	1	516	1	110	6	353
KARS	164	6	399	0	62	4	97
KASTAMONU	519	6	147	4	382	10	883
KAYSERİ	1.086	34	1.840	26	1.286	34	1.488
KİLİS	41	1	72	1	20	0	62
KIRIKKALE	288	2	192	0	233	7	286
KIRKLARELİ	717	30	1.147	118	382	28	633
KIRŞEHİR	120	0	348	0	79	3	231
KOCAELİ	4.269	505	5.894	437	2.653	157	2.648
KONYA	1.952	28	2.617	503	1.091	64	1.376
KÜTAHYA	476	27	491	254	320	22	595
LEFKOŞE (KIBRIS)	6	43	5	0	3	0	34
MAGUSA (KIBRIS)	0	0	0	0	0	0	15
MALATYA	265	6	547	2	182	16	332
MANİSA	2.029	79	1.663	264	1.201	59	1.721
MARDİN	157	7	634	0	233	10	324
MUĞLA	3.597	439	2.188	49	2.048	160	2.390
MUŞ	33	2	126	0	28	1	26
NEVŞEHİR	214	3	389	1	137	14	250
NİGDE	310	0	213	0	175	7	426

Tablo 7: 2012 Yılı İllere Göre Yazılan Poliçe Adedi Dağılımı

(2012 Ocak - 2012 Mayıs verisi kullanılmıştır.)

*Verilerin Son Güncellenme Tarihi: 21.05.2015 03:19

	SAĞLIK		SEYAHAT		SAĞLIK ACİL SAĞLIK		HASTALIK
ORDU	651	23	849	43	533	27	519
OSMANİYE	243	6	374	1	174	8	196
RİZE	321	17	491	3	163	9	797
SAKARYA	2.193	141	1.457	3	1.004	61	1.734
SAMSUN	2.166	56	2.740	3	803	39	1.880
ŞANLIURFA	506	12	551	2	667	28	448
SİİRT	14	2	201	0	44	3	26
SİNOP	118	9	160	0	103	3	127
ŞIRNAK	19	2	308	0	61	0	35
SİVAS	296	3	495	0	192	10	202
TEKİRDAĞ	2.658	144	2.165	119	1.347	99	2.137
TOKAT	407	13	411	2	218	10	618
TRABZON	1.052	28	1.610	2	774	27	862
TUNCELİ	11	1	81	0	13	0	9
UŞAK	751	5	499	6	670	19	419
VAN	141	7	1.476	3	148	10	86
YALOVA	333	68	641	1	277	31	275
YOZGAT	270	6	424	6	106	6	336
YURTDIŞI	365	7	1.031	0	34	1	8
ZONGULDAK	1.239	32	1.066	1	539	23	987

Tablo 8: Poliçe Durumuna Göre Yıllar Bazında Yazılan Poliçe Adedi Dağılımı

(2008 Ocak - 2012 Mayıs verisi kullanılmıştır.

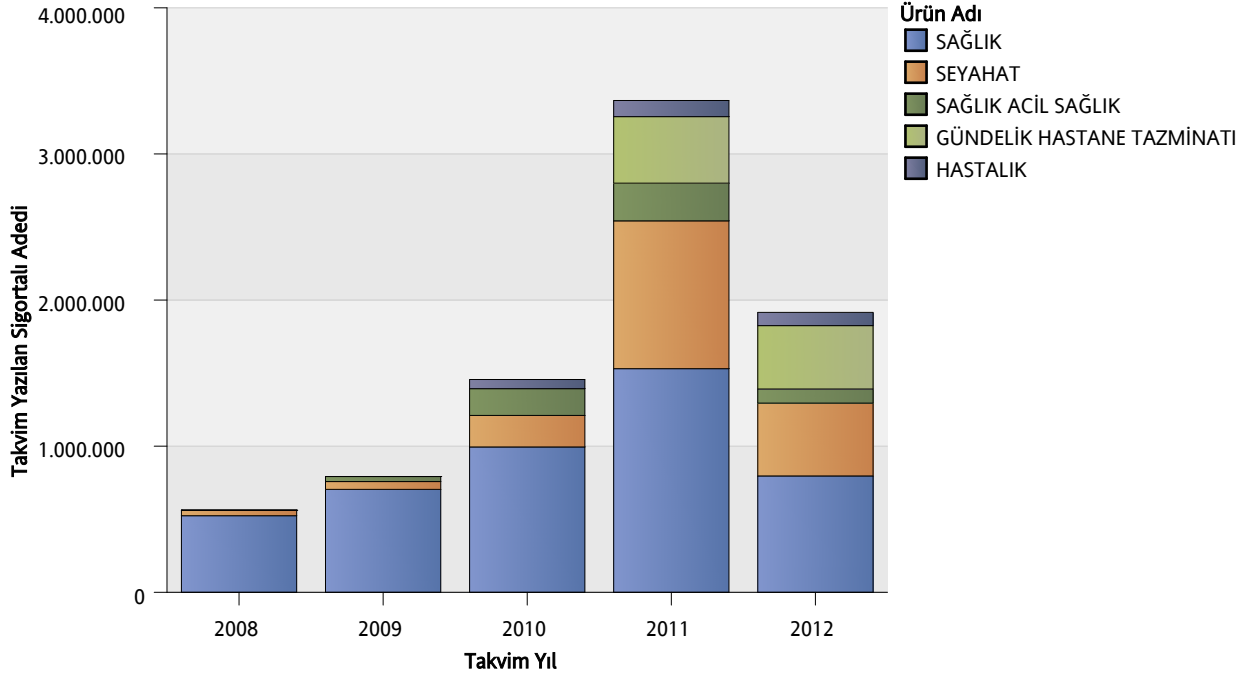
*Verilerin Son Güncellenme Tarihi: 21.05.2015 03:19

		2008	2009	2010	2011	2012
GÜNDELİK HASTANE TAZMİNATI	İPTAL	0,0%	0,0%	0,0%	0%	1%
	MERİ	0,0%	0,0%	0,0%	100%	99%
HASTALIK	İPTAL	59%	58%	28%	20%	12%
	MERİ	41%	42%	72%	80%	88%
SAĞLIK	İPTAL	21%	15%	12%	9%	11%
	MERİ	79%	85%	88%	91%	89%
SAĞLIK ACİL SAĞLIK	İPTAL	0%	14%	18%	21%	21%
	MERİ	100%	86%	82%	79%	79%
SEYAHAT	İPTAL	6%	5%	7%	7%	9%
	MERİ	94%	95%	93%	93%	91%
TAMAMLAYICI SAĞLIK	MERİ	100%	100%	0,0%	0,0%	0,0%

Grafik 1: Yazılan Sigortalı Sayısı Dağılımı

(2008 Ocak - 2012 Mayıs verisi kullanılmıştır.)

*Verilerin Son Güncellenme Tarihi: 21.05.2015 03:19

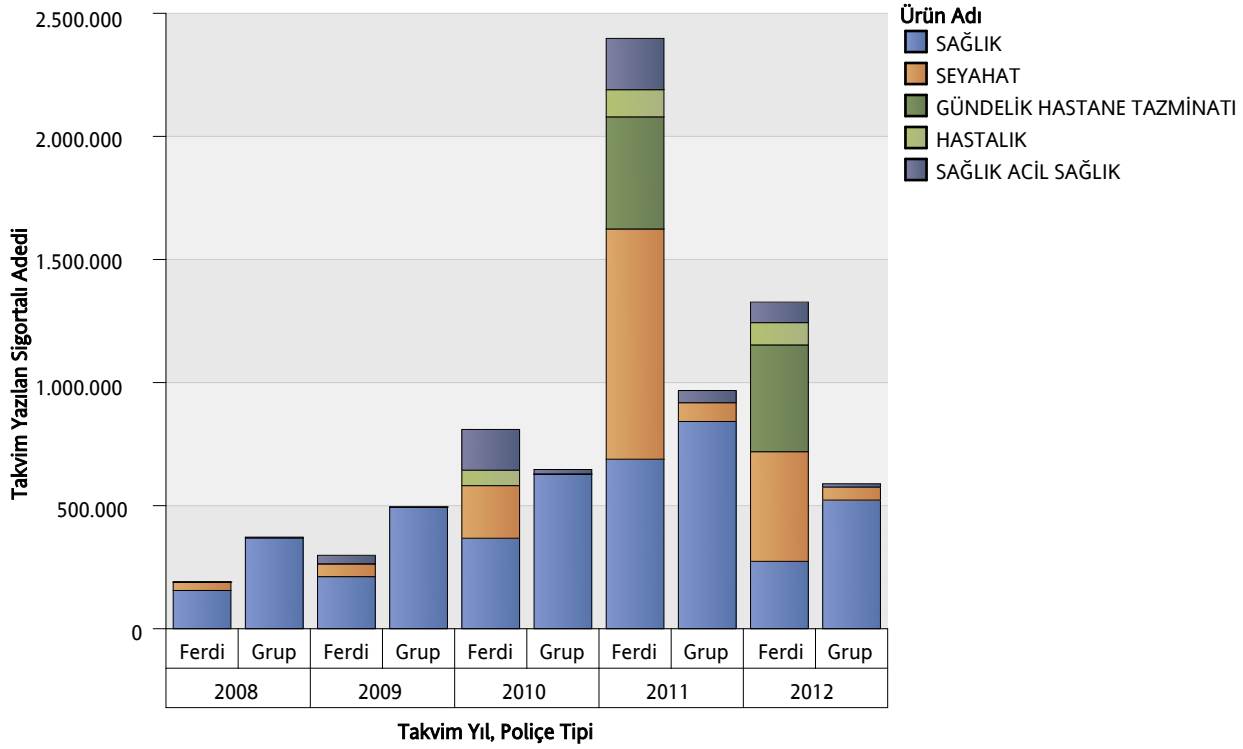


ÜRÜN GRUBU	2008	2009	2010	2011	2012
SAĞLIK	524.277	704.433	994.747	1.530.585	796.393
SEYAHAT	37.202	53.526	215.688	1.011.635	498.438
SAĞLIK ACİL SAĞLIK	50	34.352	183.263	257.789	96.526
GÜNDELİK HASTANE TAZMİNATI	0	0	0	455.398	433.750
HASTALIK	59	83	62.708	110.311	90.585

Grafik 2: Ürün Grubu ve Poliçe Tipine Göre Yazılan Sigortalı Sayısı Dağılımı

(2008 Ocak - 2012 Mayıs verisi kullanılmıştır.)

*Verilerin Son Güncellenme Tarihi: 21.05.2015 03:19

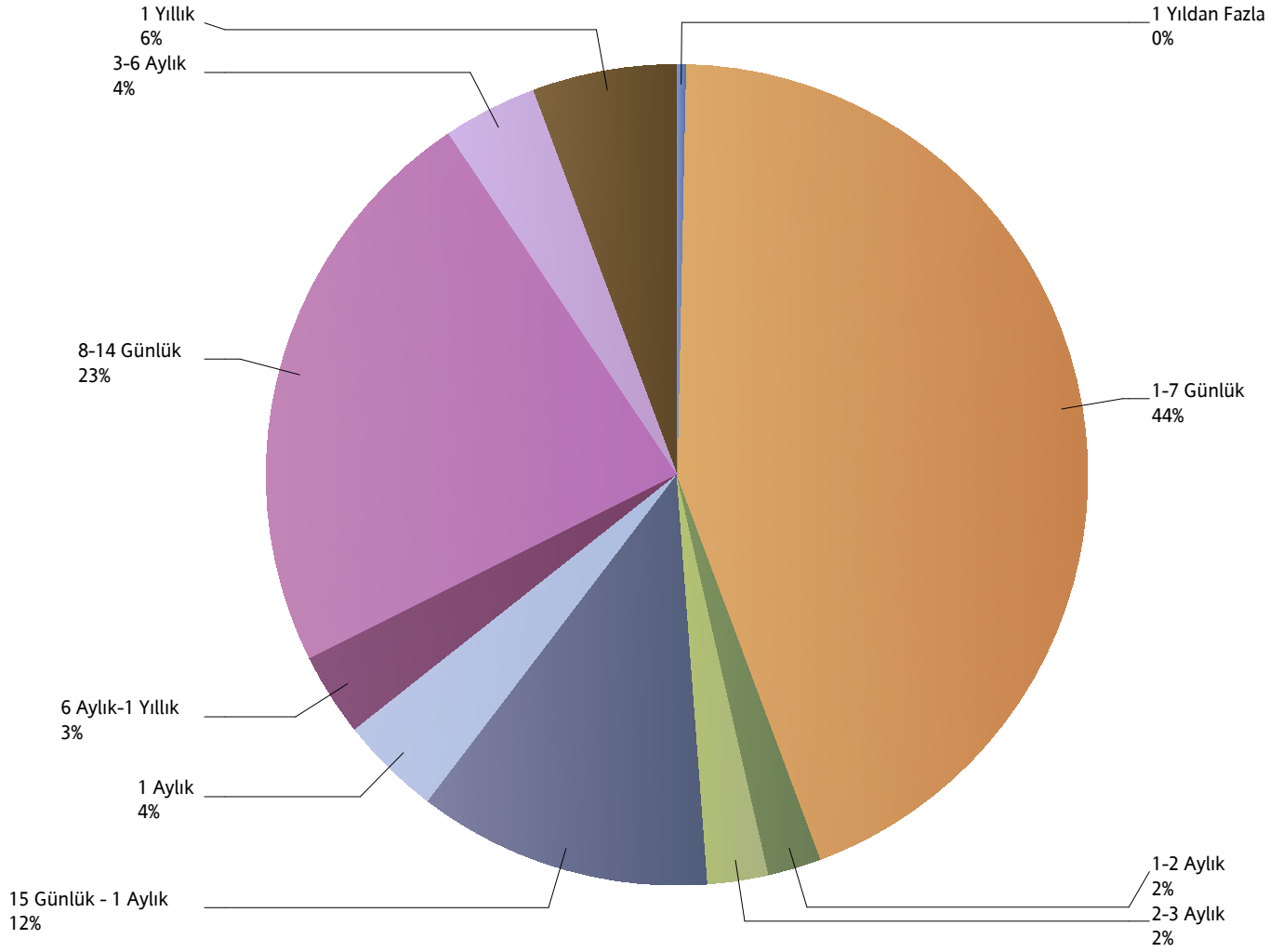


ÜRÜN GRUBU	2008		2009		2010		2011		2012	
	Grup	Ferdî	Ferdî	Grup	Ferdî	Grup	Grup	Ferdî	Ferdî	Grup
SAĞLIK	368.802	155.475	211.669	492.764	367.722	627.025	841.919	688.666	273.811	522.582
SEYAHAT	3.291	33.911	52.122	1.404	213.668	2.020	76.332	935.303	445.407	53.031
SAĞLIK ACİL SAĞLIK	0	50	34.351	1	165.439	17.824	49.407	208.382	83.102	13.424
GÜNDELİK HASTANE TAZMİNATI	0	0	0	0	0	0	0	455.398	433.750	0
HASTALIK	0	59	83	0	62.708	0	0	110.311	90.585	0

Grafik 3: Yazılan Seyahat Sigortalarında Vade Dağılımı

(2012 Ocak - 2012 Mayıs verisi kullanılmıştır.)

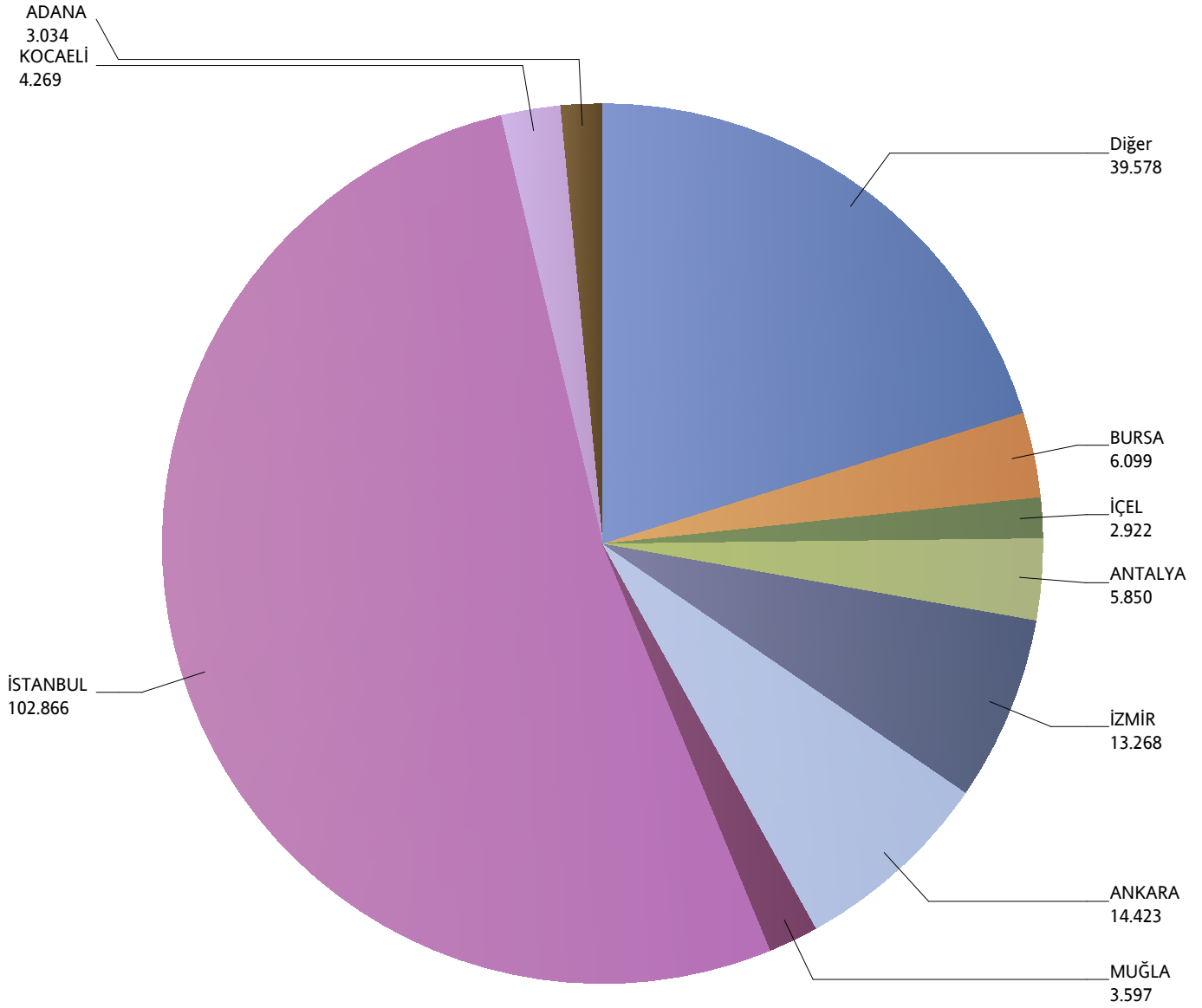
*Verilerin Son Güncellenme Tarihi: 21.05.2015 03:19



Grafik 4: Yazılan Bireysel Sağlık Sigortaları Poliçe Adetlerinin 2012 Yılı İller Dağılımı

(2012 Ocak - 2012 Mayıs verisi kullanılmıştır.)

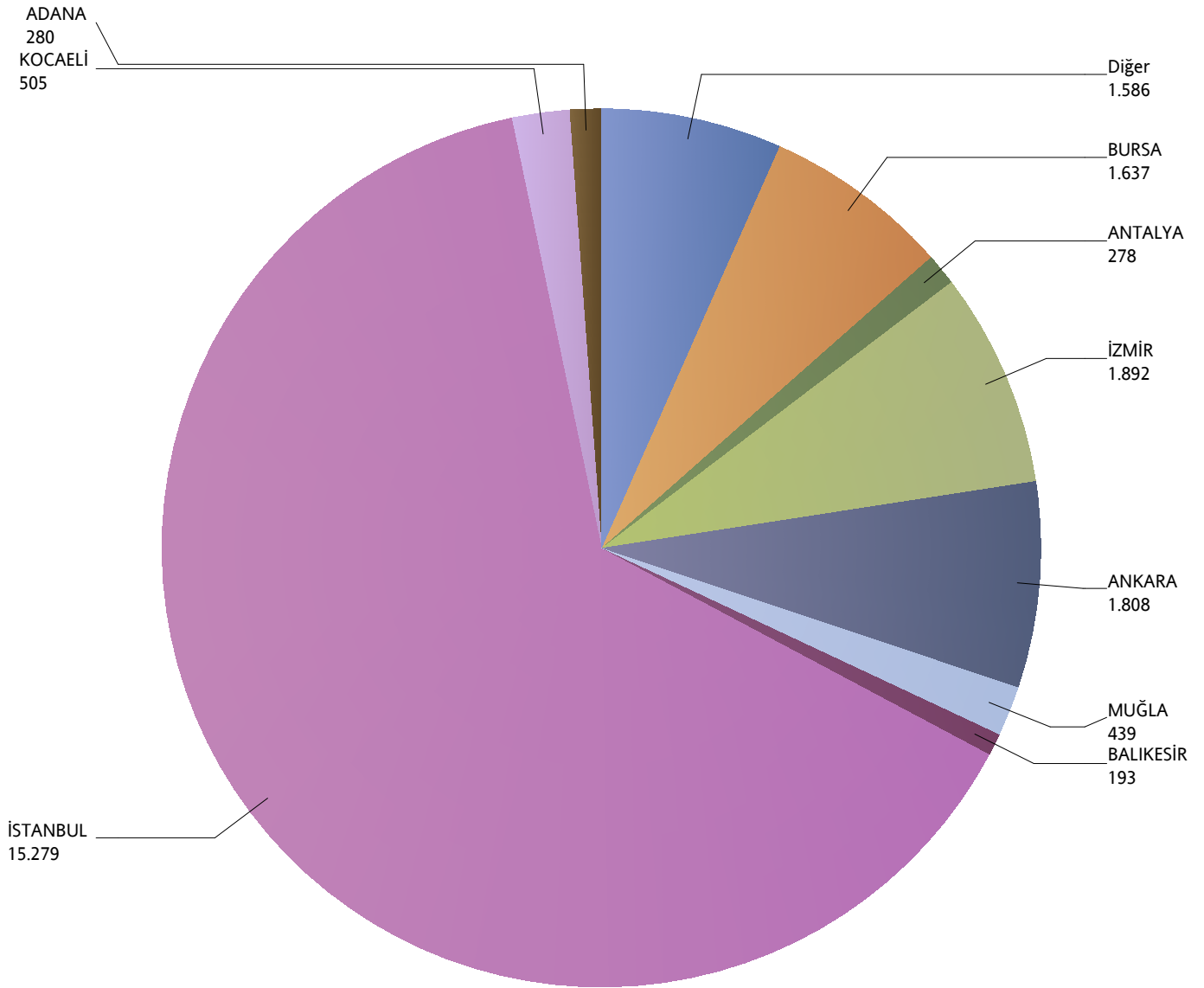
*Verilerin Son Güncellenme Tarihi: 21.05.2015 03:19



Grafik 5: Yazılan Kurumsal Sağlık Sigortaları Poliçe Adetlerinin 2012 Yılı İller Dağılımı

(2012 Ocak - 2012 Mayıs verisi kullanılmıştır.)

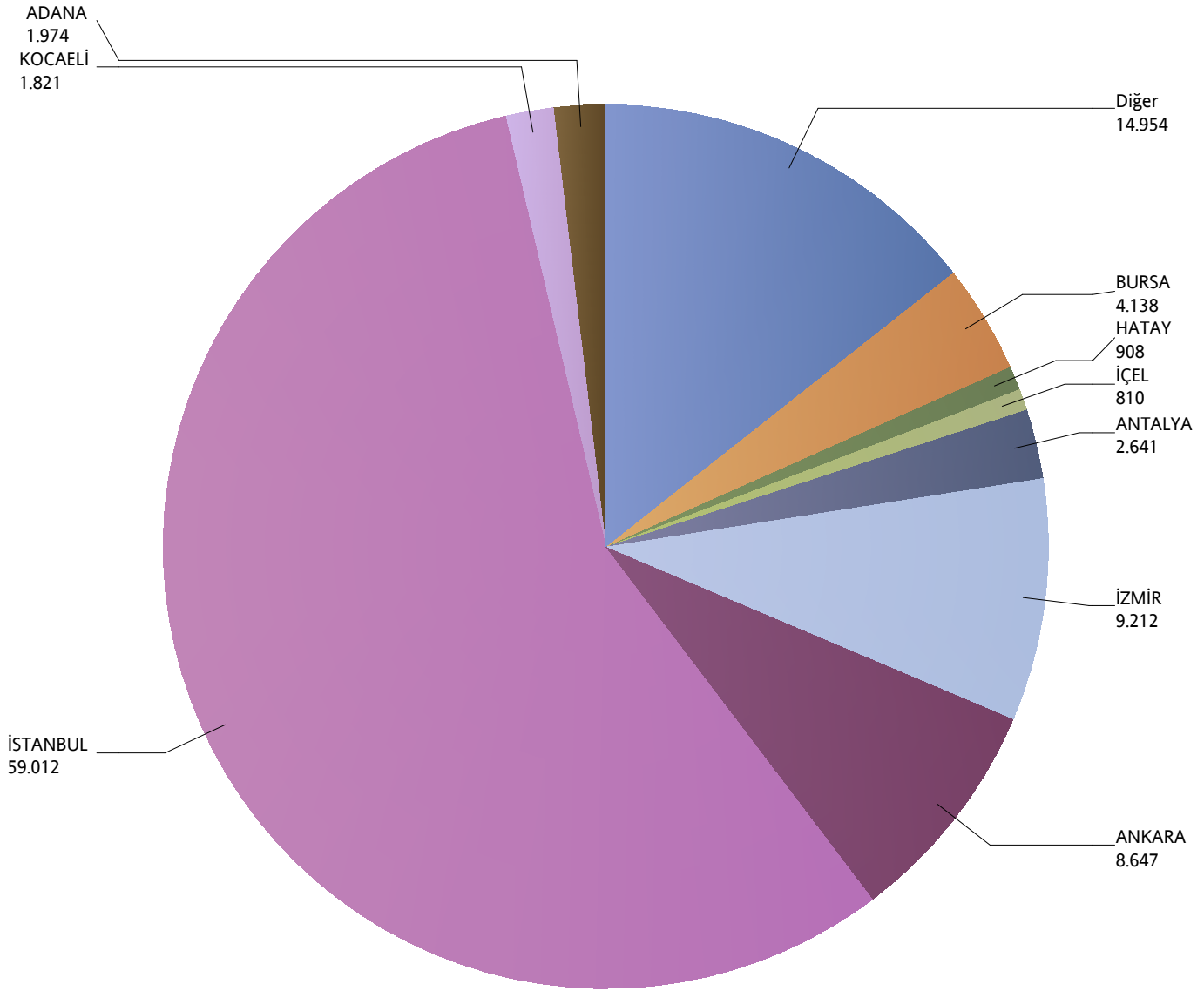
*Verilerin Son Güncellenme Tarihi: 21.05.2015 03:19



Grafik 6: Yazılan Bireysel Seyahat Sigortaları Poliçe Adetlerinin 2012 Yılı İller Dağılımı

(2012 Ocak - 2012 Mayıs verisi kullanılmıştır.)

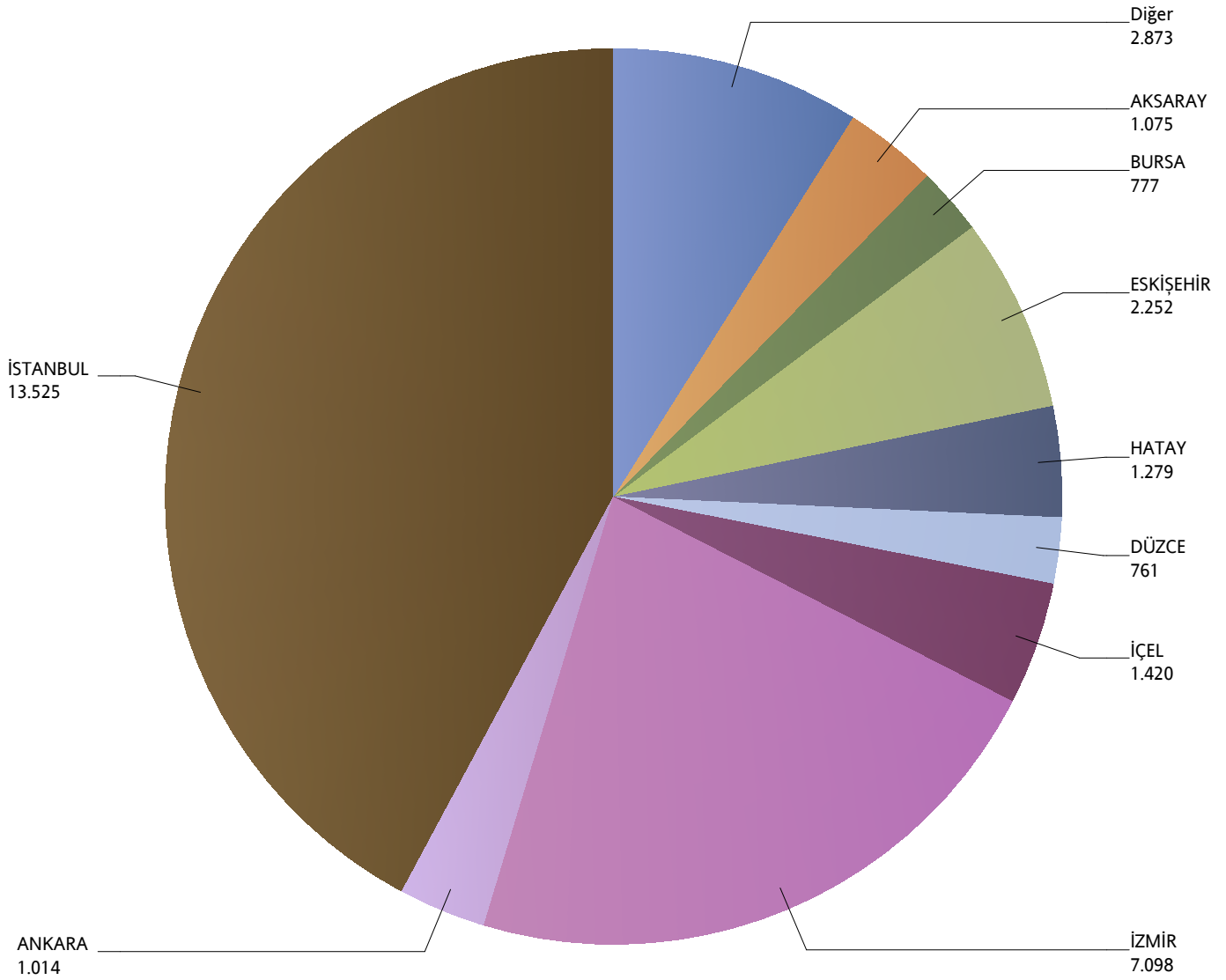
*Verilerin Son Güncellenme Tarihi: 21.05.2015 03:19



Grafik 7: Yazılan Kurumsal Seyahat Sigortaları Poliçe Adetlerinin 2012 Yılı İller Dağılımı

(2012 Ocak - 2012 Mayıs verisi kullanılmıştır.)

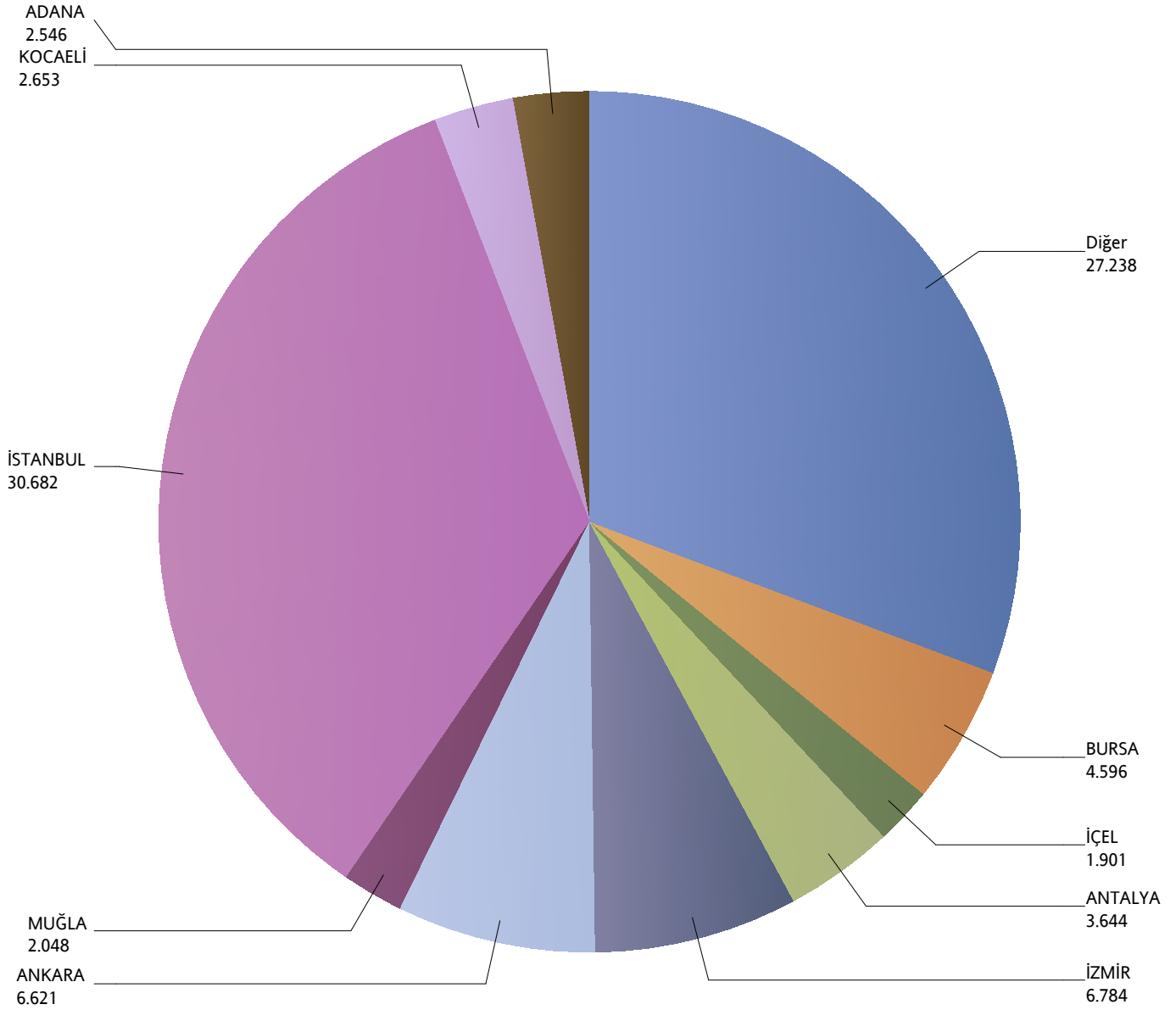
*Verilerin Son Güncellenme Tarihi: 21.05.2015 03:19



Grafik 8: Yazılan Bireysel Acil Sağlık Sigortaları Poliçe Adetlerinin 2012 Yılı İller Dağılımı

(2012 Ocak - 2012 Mayıs verisi kullanılmıştır.)

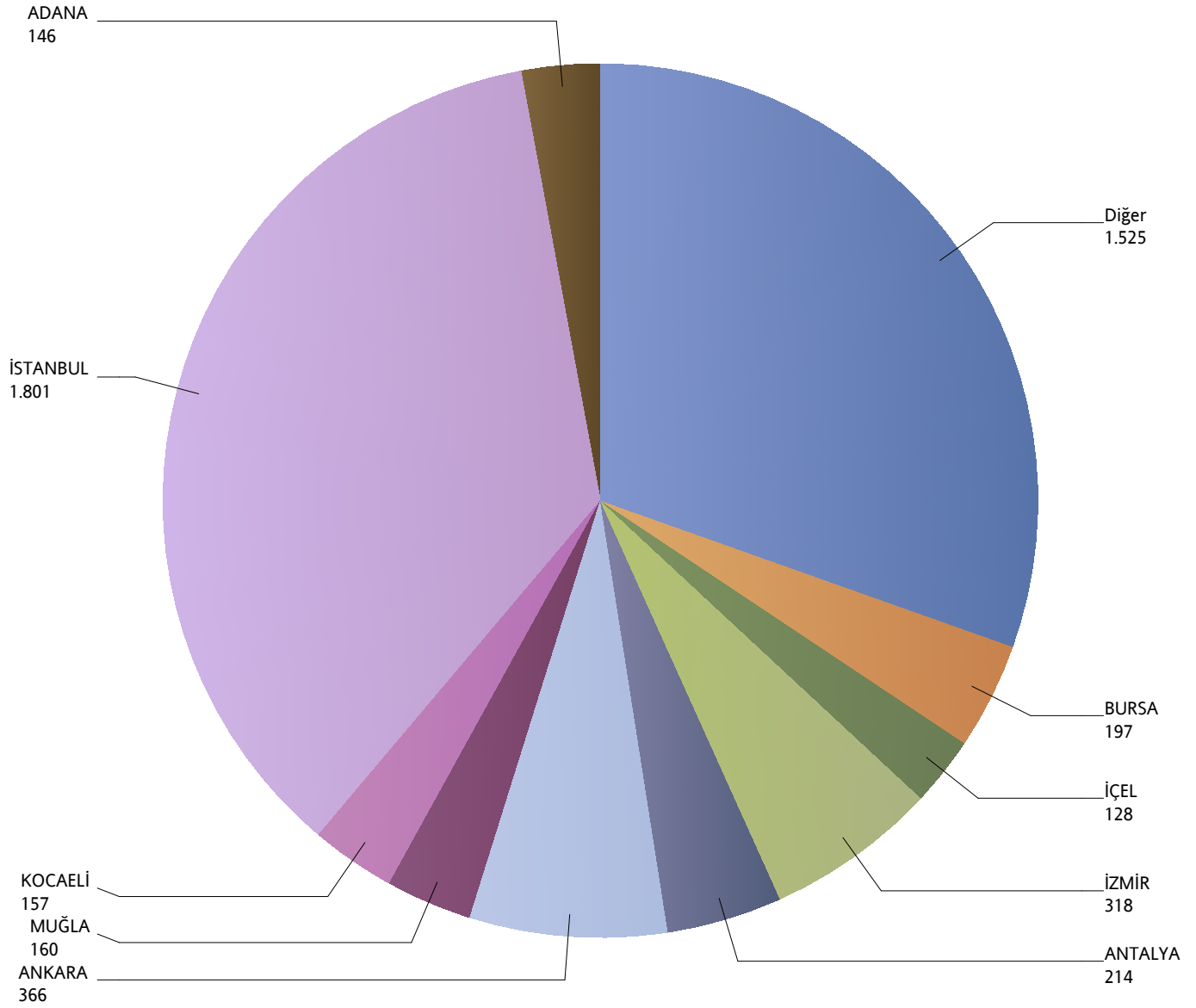
*Verilerin Son Güncellenme Tarihi: 21.05.2015 03:19



Grafik 9: Yazılan Kurumsal Acil Seyahat Sigortaları Poliçe Adetlerinin 2012 Yılı İller Dağılımı

(2012 Ocak - 2012 Mayıs verisi kullanılmıştır.)

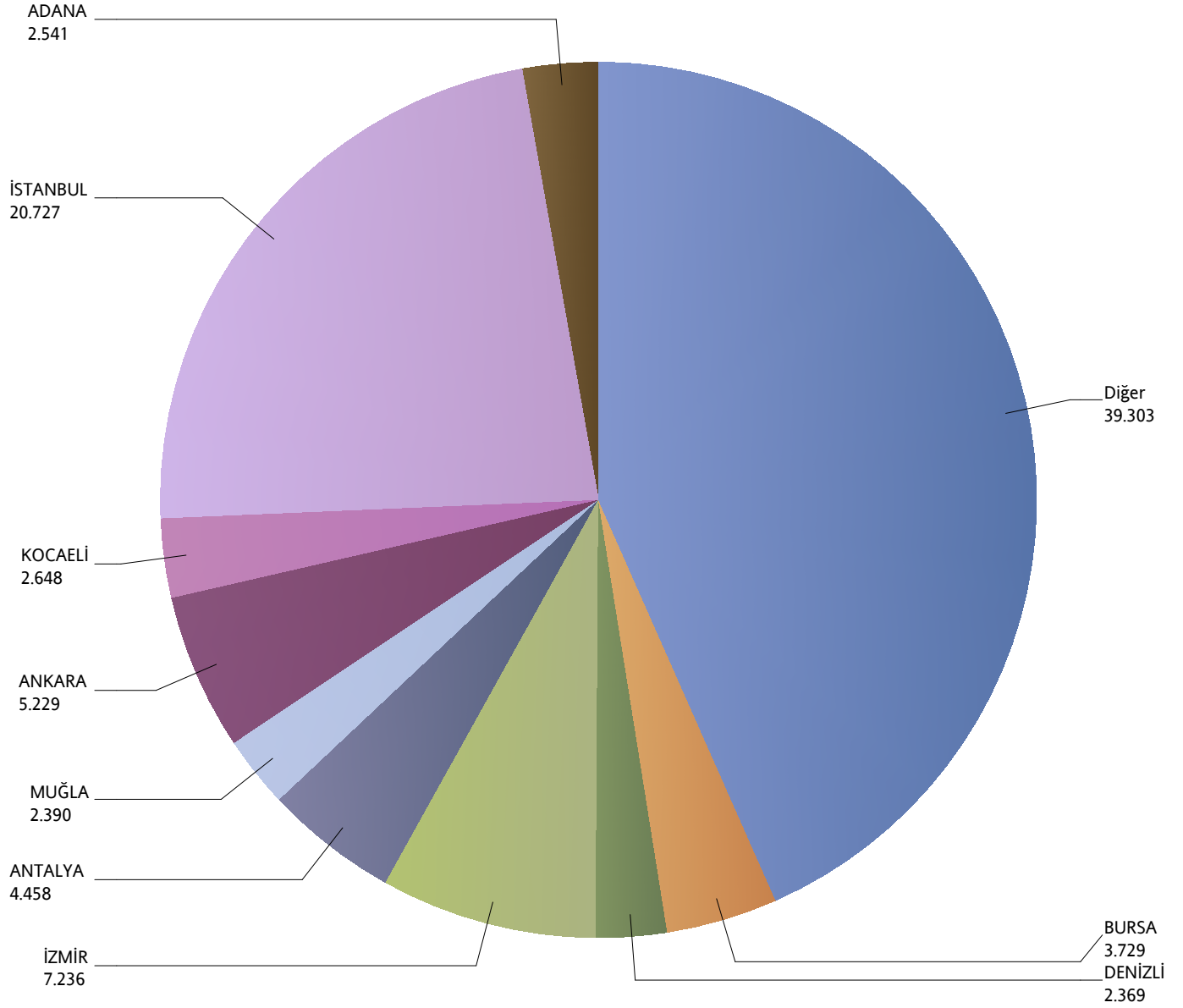
*Verilerin Son Güncellenme Tarihi: 21.05.2015 03:19



Grafik 10: Yazılan Bireysel Hastalık Sigortaları Poliçe Adetlerinin 2012 Yılı İller Dağılımı

(2012 Ocak - 2012 Mayıs verisi kullanılmıştır.)

*Verilerin Son Güncellenme Tarihi: 21.05.2015 03:19



Grafik 11: Yazılan Bireysel Gündelik Hastane Tazminatı Sigortaları Poliçe Adetlerinin 2012 Yılı İller Dağılımı

(2012 Ocak - 2012 Mayıs verisi kullanılmıştır.)

*Verilerin Son Güncellenme Tarihi: 21.05.2015 03:19

