

Mart
2012

SAGMER İstatistikleri



Sigorta
Bilgi ve Gözetim
Merkezi

Tablo 1: Ödeme Yöntemine Göre Yazılan Poliçe Adedi Dağılımı

*Verilerin Son Güncellenme Tarihi: 21.05.2015 03:19

ÜRÜN GRUBU	ÖDEME TİPİ	2011				2012			
		Mart		Ocak - Mart		Mart		Ocak - Mart	
		Ferdi	Grup	Ferdi	Grup	Ferdi	Grup	Ferdi	Grup
SAĞLIK	BANKAYA ÖDEME	1,0%	52,8%	1,2%	32,1%	0,9%	37,8%	1,6%	32,5%
	ÇEK	0,0%	0,0%	0,0%	0,0%	0,0%	0,0%	0,0%	0,0%
	DİĞER	19,9%	0,8%	17,6%	0,8%	15,3%	0,3%	12,0%	0,8%
	EFT	0,5%	0,2%	0,8%	0,2%	0,6%	0,3%	0,5%	0,4%
	HAVALE	6,4%	3,2%	6,6%	4,9%	26,6%	2,6%	27,9%	6,5%
	HESAPTAN ÇEKİM	1,6%	0,0%	1,0%	0,0%	1,5%	0,0%	1,0%	0,0%
	KREDİ KARTI	60,7%	6,5%	60,8%	4,9%	46,9%	9,8%	47,7%	7,7%
	NAKİT	9,9%	36,6%	11,9%	57,1%	8,3%	49,3%	9,2%	52,1%
	OTOMATİK ÖDEME	0,0%	0,0%	0,0%	0,0%	0,0%	0,0%	0,0%	0,0%
	SENET	0,0%	0,0%	0,0%	0,0%	0,0%	0,0%	0,0%	0,0%
SEYAHAT	BANKAYA ÖDEME	1,0%	0,0%	0,4%	0,0%	0,3%	0,0%	0,4%	0,0%
	ÇEK	0,0%	0,0%	0,0%	0,0%	0,0%	0,0%	0,0%	0,0%
	DİĞER	5,4%	0,5%	4,5%	0,4%	3,6%	0,1%	4,0%	0,1%
	EFT	4,8%	12,4%	7,0%	11,3%	20,5%	0,3%	14,8%	0,4%
	HAVALE	0,0%	0,0%	0,0%	0,0%	0,0%	0,0%	0,0%	0,0%
	HESAPTAN ÇEKİM	0,0%	0,0%	0,0%	0,0%	1,0%	0,0%	1,2%	0,0%
	KREDİ KARTI	8,2%	2,1%	8,2%	3,5%	9,6%	8,0%	10,3%	9,3%
	NAKİT	80,6%	85,1%	79,8%	84,8%	64,9%	91,6%	69,2%	90,2%
	OTOMATİK ÖDEME	0,0%	0,0%	0,0%	0,0%	0,0%	0,0%	0,0%	0,0%
SAĞLIK ACİL SAĞLIK	BANKAYA ÖDEME	0,0%	0,1%	0,0%	0,0%	3,3%	0,0%	2,8%	0,0%
	DİĞER	0,0%	0,0%	0,0%	0,0%	0,0%	0,0%	0,0%	0,0%
	EFT	1,7%	0,0%	1,4%	0,0%	0,0%	0,0%	0,0%	0,0%
	HAVALE	21,2%	0,0%	9,9%	0,0%	0,0%	0,0%	0,0%	0,1%
	HESAPTAN ÇEKİM	2,0%	0,0%	3,1%	0,0%	0,1%	0,0%	0,0%	0,0%
	KREDİ KARTI	43,0%	8,4%	53,8%	9,0%	53,3%	96,9%	63,7%	96,8%
	NAKİT	32,1%	91,6%	31,8%	91,0%	14,0%	3,1%	7,8%	3,2%
	OTOMATİK ÖDEME	0,0%	0,0%	0,0%	0,0%	29,4%	0,0%	25,6%	0,0%
GÜNDELİK HASTANE TAZMİNATI	NAKİT	100,0%	0,0%	100,0%	0,0%	100,0%	0,0%	100,0%	0,0%
HASTALIK	BANKAYA ÖDEME	0,0%	0,0%	0,0%	0,0%	0,2%	0,0%	0,1%	0,0%
	DİĞER	0,0%	0,0%	0,0%	0,0%	0,0%	0,0%	0,0%	0,0%
	EFT	0,0%	0,0%	0,0%	0,0%	0,0%	0,0%	0,0%	0,0%
	HAVALE	0,2%	0,0%	0,9%	0,0%	39,3%	0,0%	32,0%	0,0%
	HESAPTAN ÇEKİM	0,0%	0,0%	0,0%	0,0%	0,5%	0,0%	1,0%	0,0%
	KREDİ KARTI	10,1%	0,0%	2,0%	0,0%	31,9%	0,0%	40,3%	0,0%

Tablo 1: Ödeme Yöntemine Göre Yazılan Poliçe Adedi Dağılımı

*Verilerin Son Güncellenme Tarihi: 21.05.2015 03:19

		2011				2012			
		Mart		Ocak - Mart		Mart		Ocak - Mart	
HASTALIK	NAKİT	89,7%	0,0%	97,1%	0,0%	28,2%	0,0%	26,6%	0,0%

Tablo 2: Pazarlama Yöntemine Göre Yazılan Poliçe Adedi Dağılımı

*Verilerin Son Güncellenme Tarihi: 21.05.2015 03:19

ÜRÜN GRUBU	ÜRETİM KAYNAĞI	2011				2012			
		Mart		Ocak - Mart		Mart		Ocak - Mart	
		Ferdi	Grup	Ferdi	Grup	Ferdi	Grup	Ferdi	Grup
SAĞLIK	ACENTE	52,7%	85,2%	55,2%	55,2%	46,3%	76,7%	43,6%	68,1%
	BANKA	19,8%	1,3%	18,9%	0,8%	20,1%	1,5%	17,6%	1,5%
	BROKER	3,2%	7,3%	3,4%	8,9%	3,0%	16,5%	3,3%	13,9%
	ÇAĞRI MERKEZİ	1,7%	0,1%	2,4%	0,2%	2,0%	0,1%	3,4%	0,3%
	DİĞER	0,0%	0,0%	0,0%	0,0%	0,0%	0,0%	0,0%	0,0%
	DİREKT	9,4%	6,1%	11,0%	35,0%	8,3%	5,3%	9,6%	16,2%
	SATIŞ OFİSİ	0,0%	0,0%	0,0%	0,0%	0,0%	0,0%	0,2%	0,0%
	WEB	13,1%	0,0%	9,0%	0,0%	20,2%	0,0%	22,3%	0,0%
SEYAHAT	ACENTE	71,0%	95,9%	72,1%	96,3%	68,4%	95,8%	67,1%	91,5%
	BANKA	2,3%	0,4%	2,3%	0,5%	2,9%	0,3%	3,6%	0,4%
	BROKER	2,2%	2,1%	2,1%	1,4%	1,7%	0,4%	2,0%	0,7%
	ÇAĞRI MERKEZİ	0,0%	0,0%	0,0%	0,0%	0,4%	0,0%	0,3%	0,0%
	DİĞER	0,5%	0,0%	0,6%	0,0%	0,0%	0,0%	0,0%	0,0%
	DİREKT	3,0%	1,3%	2,7%	1,5%	2,4%	0,6%	2,5%	1,0%
	SATIŞ OFİSİ	0,0%	0,0%	0,0%	0,0%	0,3%	0,0%	0,2%	0,0%
	WEB	20,8%	0,3%	20,3%	0,3%	23,9%	2,9%	24,3%	6,5%
SAĞLIK ACİL SAĞLIK	ACENTE	14,0%	91,2%	8,5%	89,6%	13,1%	1,2%	5,6%	1,8%
	ATM	17,9%	0,0%	29,8%	0,0%	0,0%	0,0%	0,0%	0,0%
	BANKA	64,8%	8,7%	59,3%	10,3%	73,4%	98,8%	75,8%	98,2%
	BROKER	1,3%	0,0%	0,4%	0,0%	3,1%	0,0%	2,7%	0,1%
	ÇAĞRI MERKEZİ	0,1%	0,0%	0,1%	0,0%	9,8%	0,0%	15,4%	0,0%
	DİĞER	0,0%	0,0%	0,0%	0,0%	0,0%	0,0%	0,0%	0,0%
	DİREKT	0,1%	0,0%	0,1%	0,0%	0,2%	0,0%	0,1%	0,0%
	SATIŞ OFİSİ	1,4%	0,0%	1,4%	0,0%	0,0%	0,0%	0,0%	0,0%
	WEB	0,4%	0,1%	0,3%	0,0%	0,5%	0,0%	0,3%	0,0%
GÜNDELİK HASTANE TAZMİNATI	BANKA	100,0%	0,0%	100,0%	0,0%	100,0%	0,0%	100,0%	0,0%
HASTALIK	ACENTE	8,6%	0,0%	7,7%	0,0%	2,7%	0,0%	2,4%	0,0%
	ATM	0,0%	0,0%	0,0%	0,0%	0,0%	0,0%	0,0%	0,0%
	BANKA	91,2%	0,0%	92,2%	0,0%	96,6%	0,0%	96,8%	0,0%
	BROKER	0,0%	0,0%	0,0%	0,0%	0,0%	0,0%	0,0%	0,0%
	ÇAĞRI MERKEZİ	0,0%	0,0%	0,0%	0,0%	0,3%	0,0%	0,3%	0,0%
	DİREKT	0,2%	0,0%	0,1%	0,0%	0,3%	0,0%	0,4%	0,0%

Tablo 3: Yenileme Yapısına Göre Yazılan Poliçe Adetleri Dağılımı

*Verilerin Son Güncellenme Tarihi: 21.05.2015 03:19

ÜRÜN GRUBU	YENİLEME TİPİ	2011				2012			
		Mart		Ocak - Mart		Mart		Ocak - Mart	
		Ferdi	Grup	Ferdi	Grup	Ferdi	Grup	Ferdi	Grup
SAĞLIK	Geçiş	1,6%	0,0%	1,9%	0,4%	1,7%	0,0%	1,9%	0,0%
	Yeni İş	44,4%	54,3%	42,2%	71,5%	42,4%	62,9%	45,7%	61,2%
	Yenileme	53,9%	45,7%	55,9%	28,1%	55,9%	37,1%	52,4%	38,7%
SEYAHAT	Geçiş	0,0%	1,0%	0,2%	2,4%	0,1%	0,0%	0,1%	0,0%
	Yeni İş	89,2%	92,5%	90,1%	93,9%	93,9%	94,9%	93,7%	94,8%
	Yenileme	10,8%	6,5%	9,6%	3,7%	6,0%	5,1%	6,3%	5,2%
SAĞLIK ACİL SAĞLIK	Yeni İş	81,7%	98,6%	84,3%	98,7%	90,5%	82,5%	92,0%	84,1%
	Yenileme	18,3%	1,4%	15,7%	1,3%	9,5%	17,5%	8,0%	15,9%
GÜNDELİK HASTANE TAZMİNATI	Yeni İş	100,0%	0,0%	100,0%	0,0%	100,0%	0,0%	100,0%	0,0%
HASTALIK	Geçiş	0,0%	0,0%	0,0%	0,0%	0,0%	0,0%	0,0%	0,0%
	Yeni İş	71,8%	0,0%	75,7%	0,0%	94,7%	0,0%	96,3%	0,0%
	Yenileme	28,2%	0,0%	24,3%	0,0%	5,3%	0,0%	3,7%	0,0%

Tablo 4: Sağlık Sigortalarında Yenileme Yılına Göre Yazılan Poliçe Adedi Dağılımı

*Verilerin Son Güncellenme Tarihi: 21.05.2015 03:19

ÜRÜN GRUBU	YENİLEME YILI	2011				2012			
		Mart		Ocak - Mart		Mart		Ocak - Mart	
		Ferdi	Grup	Ferdi	Grup	Ferdi	Grup	Ferdi	Grup
SAĞLIK	0-4	82,5%	84,3%	80,8%	88,0%	82,5%	83,4%	82,5%	82,4%
	5-10	12,2%	15,3%	13,3%	11,7%	11,8%	15,9%	11,7%	16,9%
	11-20	5,1%	0,4%	5,8%	0,3%	5,6%	0,5%	5,6%	0,5%
	20<	0,1%	0,0%	0,1%	0,0%	0,1%	0,2%	0,2%	0,1%

Tablo 5: Vade Yapısına Göre Yazılan Poliçe Adedi Dağılımı

*Verilerin Son Güncellenme Tarihi: 21.05.2015 03:19

ÜRÜN GRUBU	VADE SÜRESİ (AY)	2011				2012			
		Mart		Ocak - Mart		Mart		Ocak - Mart	
		Ferdi	Grup	Ferdi	Grup	Ferdi	Grup	Ferdi	Grup
SAĞLIK	1	17,8%	7,3%	14,8%	9,3%	27,7%	15,8%	28,9%	16,4%
	2-6	14,5%	49,4%	14,7%	48,1%	12,5%	47,4%	12,4%	48,1%
	7-12	67,7%	43,4%	70,4%	42,6%	59,8%	36,7%	58,7%	35,5%
SEYAHAT	1	99,5%	99,6%	99,5%	99,9%	99,3%	99,9%	98,8%	99,9%
	2-6	0,2%	0,2%	0,2%	0,1%	0,5%	0,0%	1,0%	0,1%
	7-12	0,3%	0,2%	0,3%	0,1%	0,2%	0,1%	0,2%	0,0%
SAĞLIK ACİL SAĞLIK	1	54,6%	0,7%	41,5%	0,6%	58,0%	0,6%	48,9%	0,6%
	2-6	8,8%	0,4%	8,5%	0,3%	3,7%	0,6%	3,6%	0,9%
	7-12	36,7%	98,9%	50,0%	99,1%	38,3%	98,9%	47,5%	98,5%
GÜNDELİK HASTANE TAZMİNATI	1	100,0%	0,0%	100,0%	0,0%	100,0%	0,0%	100,0%	0,0%
HASTALIK	1	88,8%	0,0%	93,2%	0,0%	94,2%	0,0%	92,7%	0,0%
	2-6	3,3%	0,0%	1,6%	0,0%	4,3%	0,0%	6,9%	0,0%
	7-12	7,9%	0,0%	5,2%	0,0%	1,5%	0,0%	0,4%	0,0%

Tablo 6: Döviz Tipine Göre Yazılan Poliçe Adedi Dağılımı

*Verilerin Son Güncellenme Tarihi: 21.05.2015 03:19

ÜRÜN GRUBU	DÖVİZ TİPİ	2011				2012			
		Mart		Ocak - Mart		Mart		Ocak - Mart	
		Ferdi	Grup	Ferdi	Grup	Ferdi	Grup	Ferdi	Grup
SAĞLIK	EUR	0,0%	0,0%	0,0%	0,0%	0,0%	0,0%	0,0%	0,0%
	TRY	99,4%	100,0%	99,3%	100,0%	99,6%	99,9%	99,6%	100,0%
	USD	0,6%	0,0%	0,7%	0,0%	0,4%	0,1%	0,4%	0,0%
SEYAHAT	EUR	60,4%	68,0%	58,8%	68,5%	43,9%	72,3%	48,3%	77,0%
	TRY	39,0%	31,3%	40,6%	30,8%	55,6%	27,3%	51,2%	22,3%
	USD	0,6%	0,8%	0,6%	0,7%	0,5%	0,4%	0,6%	0,6%
SAĞLIK ACİL SAĞLIK	EUR	0,0%	0,0%	0,0%	0,0%	0,0%	0,0%	0,0%	0,0%
	TRY	100,0%	100,0%	100,0%	100,0%	100,0%	100,0%	100,0%	100,0%
GÜNDELİK HASTANE TAZMİNATI	TRY	100,0%	0,0%	100,0%	0,0%	100,0%	0,0%	100,0%	0,0%
HASTALIK	EUR	0,1%	0,0%	0,0%	0,0%	0,0%	0,0%	0,0%	0,0%
	TRY	99,5%	0,0%	99,6%	0,0%	99,8%	0,0%	99,8%	0,0%
	USD	0,4%	0,0%	0,4%	0,0%	0,1%	0,0%	0,1%	0,0%

Tablo 7: 2012 Yılı İllere Göre Yazılan Poliçe Adedi Dağılımı**(2012 Ocak - 2012 Mart verisi kullanılmıştır.)**

*Verilerin Son Güncellenme Tarihi: 21.05.2015 03:19

İL	SAĞLIK		SEYAHAT		SAĞLIK ACİL SAĞLIK		HASTALIK
	Ferdi	Grup	Ferdi	Grup	Ferdi	Grup	Ferdi
ADANA	1.895	194	2.417	31	1.753	96	1.548
ADYAMAN	40	5	169	0	80	7	59
AFYON	167	4	449	3	327	23	411
AĞRI	23	3	65	0	26	0	35
AKSARAY	213	3	378	458	225	10	116
AMASYA	176	5	191	0	89	6	180
ANKARA	8.695	1.124	18.132	573	4.547	231	2.832
ANTALYA	3.442	181	5.060	23	2.482	146	2.898
ARDAHAN	7	0	76	0	10	0	11
ARTVİN	86	1	84	0	42	6	133
AYDIN	747	60	1.053	41	927	47	1.167
BALIKESİR	799	75	998	18	559	53	845
BARTIN	163	7	115	1	106	5	220
BATMAN	73	4	143	0	189	4	60
BAYBURT	0	1	54	0	9	0	10
BİLECİK	62	4	96	0	178	5	137
BİNGÖL	20	1	111	1	23	0	14
BİTLİS	10	1	73	0	15	1	7
BOLU	290	11	278	0	186	8	445
BURDUR	117	1	141	0	112	10	142
BURSA	3.670	516	5.542	270	2.993	123	2.059
ÇANAKKALE	387	30	303	0	316	23	425
ÇANKIRI	91	2	57	0	19	1	53
ÇORUM	206	17	263	3	390	12	354
DENİZLİ	587	39	1.030	32	864	43	1.424
DİĞER	0	0	0	0	0	0	0
DİYARBAKIR	197	10	1.004	1	389	12	245
DÜZCE	329	14	286	4	169	11	407
EDİRNE	591	8	1.406	67	311	21	288
ELAZIĞ	152	7	257	1	105	4	63
ERZİNCAN	103	4	242	2	71	8	51
ERZURUM	393	11	444	0	148	10	225
ESKİŞEHİR	1.098	44	1.117	293	521	53	493

Tablo 7: 2012 Yılı İllere Göre Yazılan Poliçe Adedi Dağılımı**(2012 Ocak - 2012 Mart verisi kullanılmıştır.)**

*Verilerin Son Güncellenme Tarihi: 21.05.2015 03:19

	SAĞLIK		SEYAHAT		SAĞLIK ACİL SAĞLIK		HASTALIK
GAZİANTEP	907	38	1.126	3	1.197	42	807
GİRESUN	264	11	226	0	265	18	254
GİRNE (KIBRIS)	8	0	0	0	1	0	3
GÜMÜŞHANE	12	1	53	0	10	0	52
GÜZELYURT (KIBRIS)	0	0	0	0	0	0	0
HAKKARİ	18	2	144	0	9	1	11
HATAY	817	16	771	888	559	51	454
İÇEL	1.892	51	1.439	199	1.321	77	1.130
İĞDIR	23	2	172	0	15	0	13
ISPARTA	399	2	256	69	152	21	449
İSTANBUL	63.969	10.100	157.875	6.557	20.176	1.148	12.511
İZMİR	7.993	1.200	17.143	1.724	4.744	208	4.158
K.MARAŞ	168	8	363	0	254	21	266
KARABÜK	144	7	82	0	75	6	169
KARAMAN	134	1	334	0	77	5	175
KARS	80	6	206	0	40	1	28
KASTAMONU	364	5	74	2	286	7	469
KAYSERİ	791	33	1.035	6	854	18	856
KİLİS	25	1	26	0	13	0	29
KIRIKKALE	165	0	91	0	128	4	157
KIRKLARELİ	410	16	524	91	274	24	320
KIRŞEHİR	89	0	183	0	42	2	104
KOCAELİ	2.579	304	2.784	172	1.626	103	1.453
KONYA	1.364	21	1.465	13	650	40	855
KÜTAHYA	199	9	230	1	198	15	338
LEFKOŞE (KIBRIS)	5	23	1	0	3	0	4
MAGUSA (KIBRIS)	0	0	0	0	0	0	2
MALATYA	134	5	258	0	128	13	162
MANİSA	1.307	52	881	259	809	43	1.133
MARDİN	86	6	312	0	146	8	154
MUĞLA	2.042	228	1.234	29	1.511	112	1.567
MUŞ	15	2	76	0	20	0	18
NEVŞEHİR	157	3	218	1	82	8	172
NİĞDE	217	0	70	0	123	10	208

Tablo 7: 2012 Yılı İllere Göre Yazılan Poliçe Adedi Dağılımı

(2012 Ocak - 2012 Mart verisi kullanılmıştır.)

*Verilerin Son Güncellenme Tarihi: 21.05.2015 03:19

	SAĞLIK		SEYAHAT		SAĞLIK ACİL SAĞLIK		HASTALIK
ORDU	352	19	422	15	404	17	369
OSMANİYE	163	4	154	1	114	6	96
RİZE	242	15	252	1	89	9	586
SAKARYA	1.314	74	788	2	649	31	987
SAMSUN	1.331	44	1.364	0	586	23	1.142
ŞANLIURFA	306	9	310	1	435	20	212
SİİRT	9	1	88	0	30	3	12
SİNOP	76	9	105	0	72	3	65
ŞIRNAK	9	2	130	0	47	0	18
SİVAS	192	3	262	0	138	10	107
TEKİRDAĞ	1.642	90	935	49	810	58	1.127
TOKAT	272	11	186	1	132	9	406
TRABZON	701	21	769	2	595	20	472
TUNCELİ	9	1	43	0	10	0	5
UŞAK	379	3	303	2	274	14	238
VAN	85	7	712	1	50	7	57
YALOVA	217	25	320	0	173	20	153
YOZGAT	176	3	290	2	75	5	203
YURTDIŞI	248	7	974	0	0	1	7
ZONGULDAK	649	24	441	0	370	15	490

Tablo 8: Poliçe Durumuna Göre Yıllar Bazında Yazılan Poliçe Adedi Dağılımı

(2008 Ocak - 2012 Mart verisi kullanılmıştır.

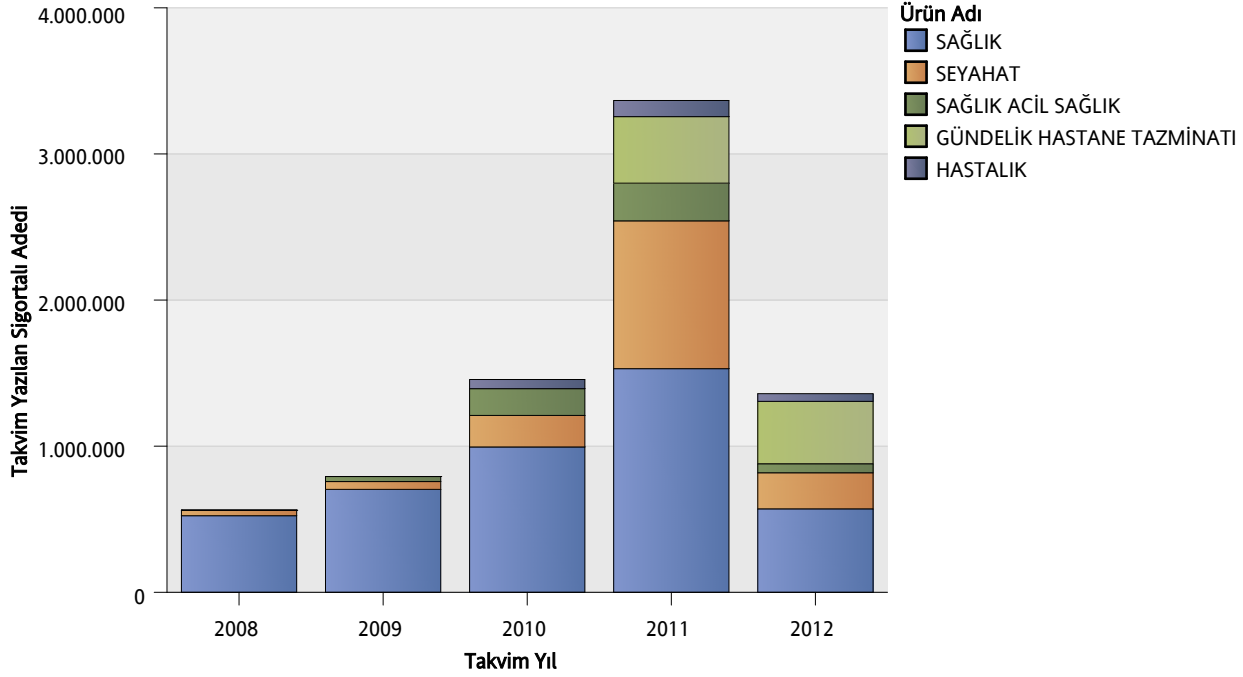
*Verilerin Son Güncellenme Tarihi: 21.05.2015 03:19

		2008	2009	2010	2011	2012
GÜNDELİK HASTANE TAZMİNATI	İPTAL	0,0%	0,0%	0,0%	0%	1%
	MERİ	0,0%	0,0%	0,0%	100%	99%
HASTALIK	İPTAL	59%	58%	28%	20%	13%
	MERİ	41%	42%	72%	80%	87%
SAĞLIK	İPTAL	21%	15%	12%	9%	11%
	MERİ	79%	85%	88%	91%	89%
SAĞLIK ACİL SAĞLIK	İPTAL	0%	14%	18%	21%	22%
	MERİ	100%	86%	82%	79%	78%
SEYAHAT	İPTAL	6%	5%	7%	7%	9%
	MERİ	94%	95%	93%	93%	91%
TAMAMLAYICI SAĞLIK	MERİ	100%	100%	0,0%	0,0%	0,0%

Grafik 1: Yazılan Sigortalı Sayısı Dağılımı

(2008 Ocak - 2012 Mart verisi kullanılmıştır.)

*Verilerin Son Güncellenme Tarihi: 21.05.2015 03:19

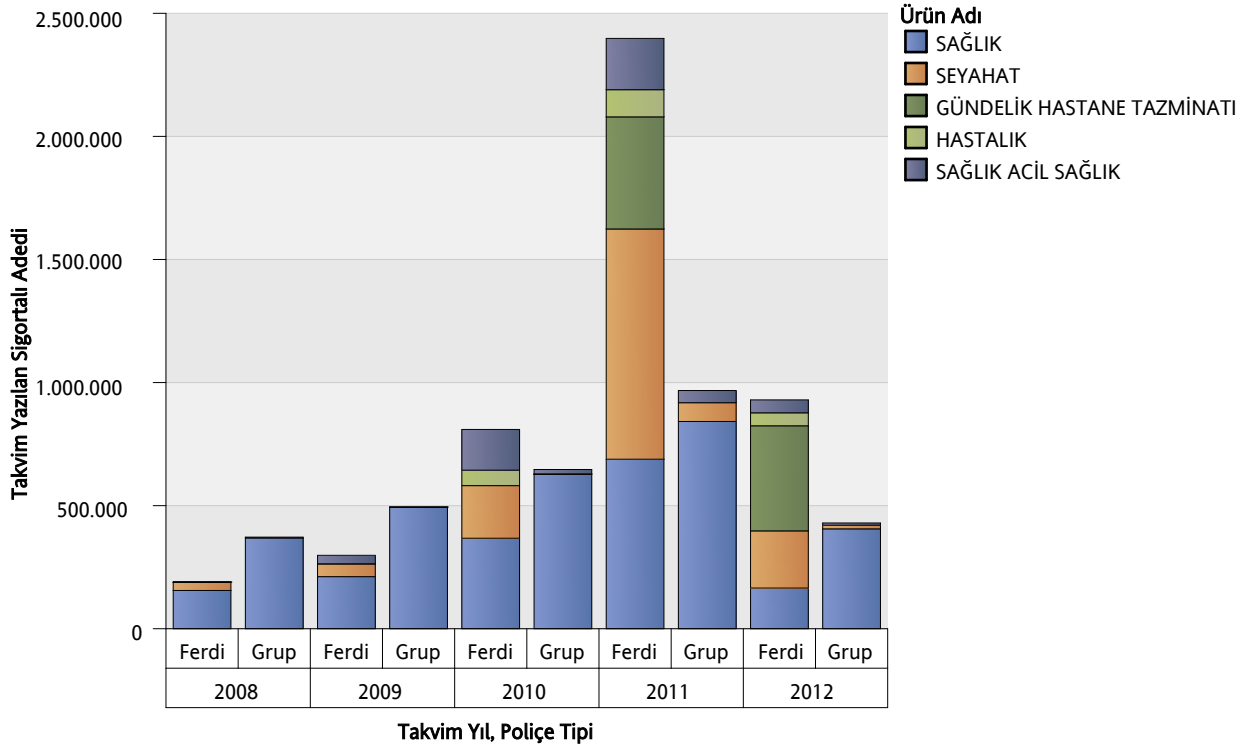


ÜRÜN GRUBU	2008	2009	2010	2011	2012
SAĞLIK	524.277	704.433	994.747	1.530.585	571.192
SEYAHAT	37.202	53.526	215.688	1.011.635	246.947
SAĞLIK ACİL SAĞLIK	50	34.352	183.263	257.789	61.727
GÜNDELİK HASTANE TAZMİNATI	0	0	0	455.398	426.817
HASTALIK	59	83	62.708	110.311	52.679

Grafik 2: Ürün Grubu ve Poliçe Tipine Göre Yazılan Sigortalı Sayısı Dağılımı

(2008 Ocak - 2012 Mart verisi kullanılmıştır.)

*Verilerin Son Güncellenme Tarihi: 21.05.2015 03:19

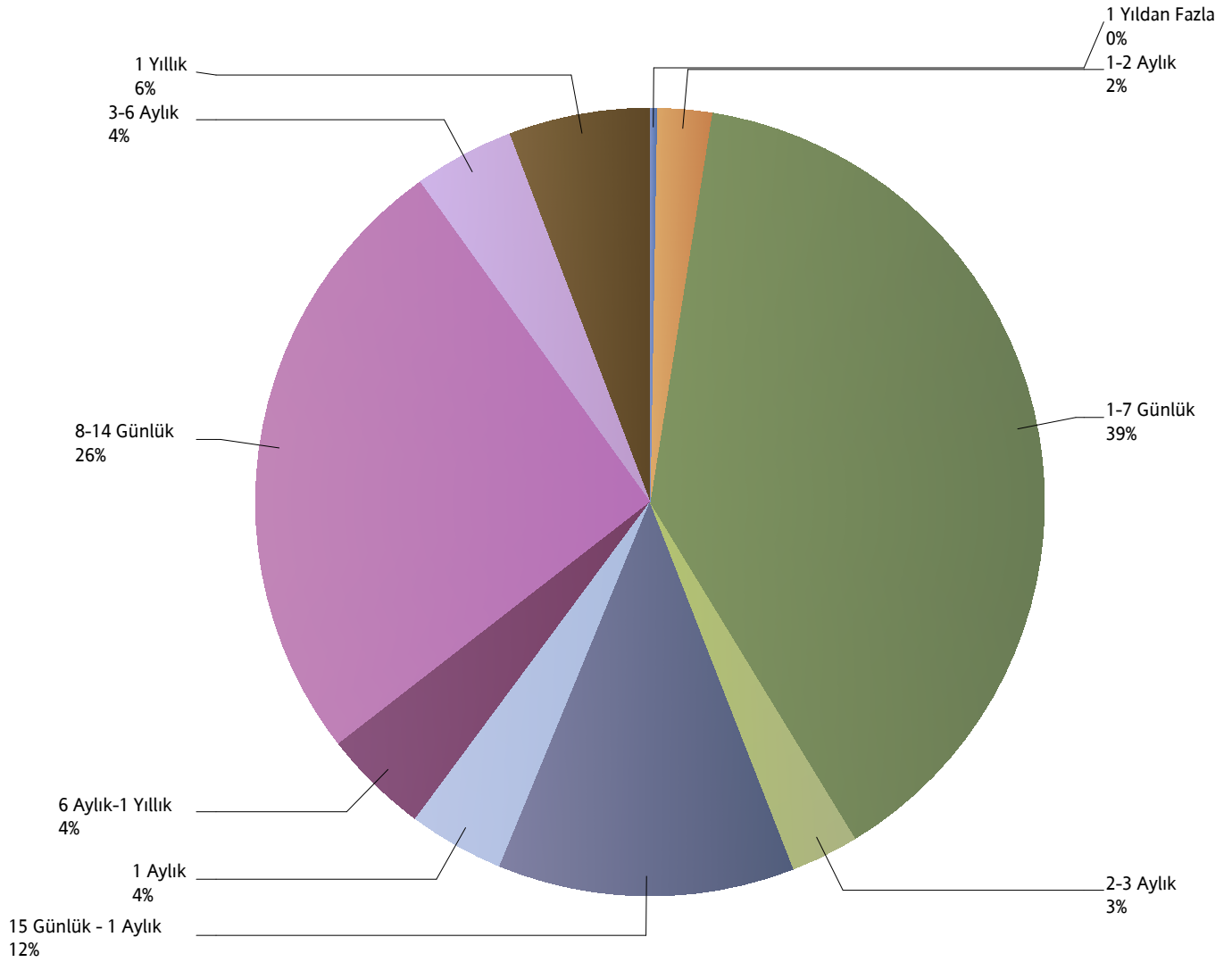


ÜRÜN GRUBU	2008		2009		2010		2011		2012	
	Grup	Ferdî	Ferdî	Grup	Ferdî	Grup	Grup	Ferdî	Ferdî	Grup
SAĞLIK	368.802	155.475	211.669	492.764	367.722	627.025	841.919	688.666	165.317	405.875
SEYAHAT	3.291	33.911	52.122	1.404	213.668	2.020	76.332	935.303	232.317	14.630
SAĞLIK ACİL SAĞLIK	0	50	34.351	1	165.439	17.824	49.407	208.382	52.595	9.132
GÜNDELİK HASTANE TAZMİNATI	0	0	0	0	0	0	0	455.398	426.817	0
HASTALIK	0	59	83	0	62.708	0	0	110.311	52.679	0

Grafik 3: Yazılan Seyahat Sigortalarında Vade Dağılımı

(2012 Ocak - 2012 Mart verisi kullanılmıştır.)

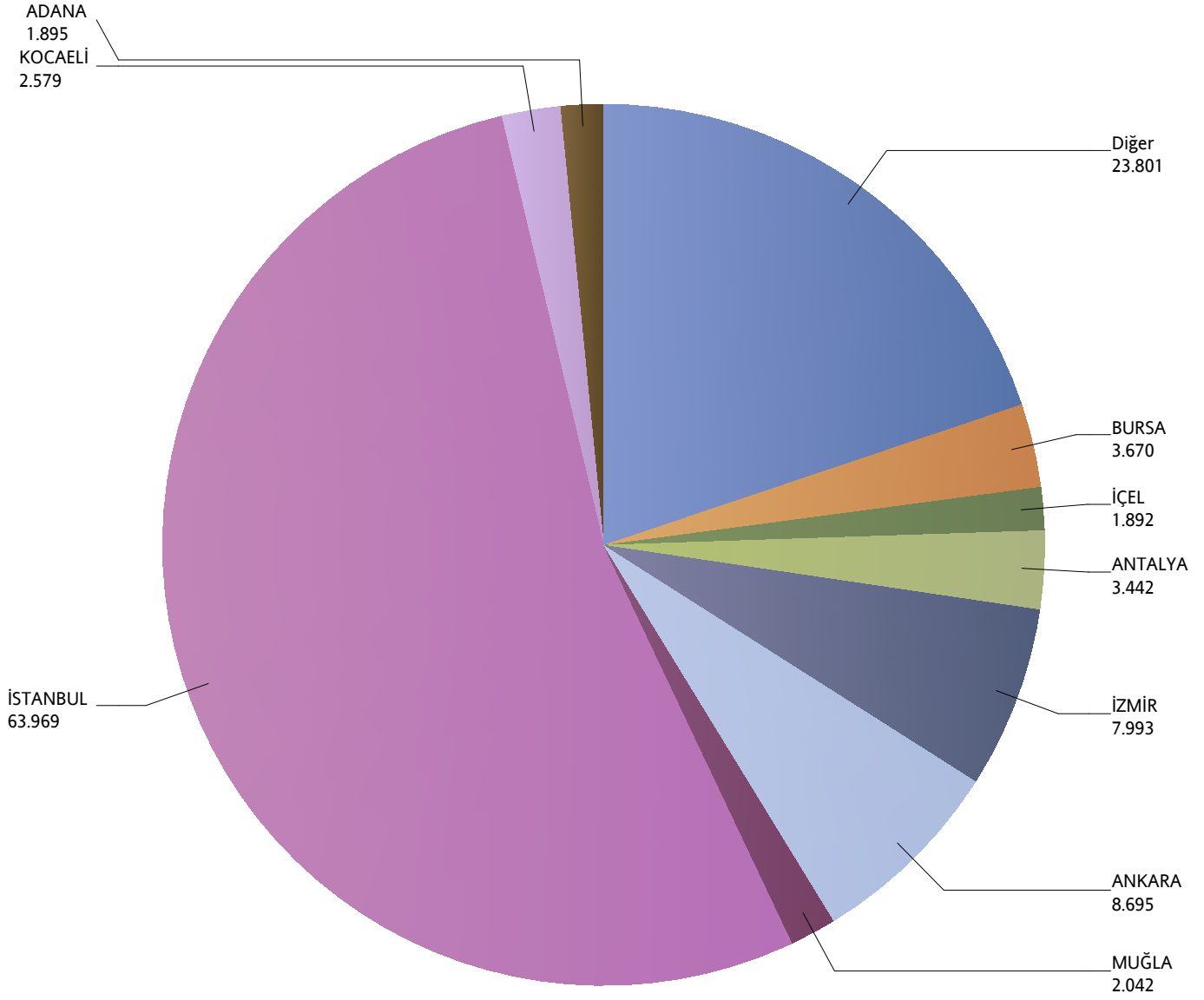
*Verilerin Son Güncellenme Tarihi: 21.05.2015 03:19



Grafik 4: Yazılan Bireysel Sağlık Sigortaları Poliçe Adetlerinin 2012 Yılı İller Dağılımı

(2012 Ocak - 2012 Mart verisi kullanılmıştır.)

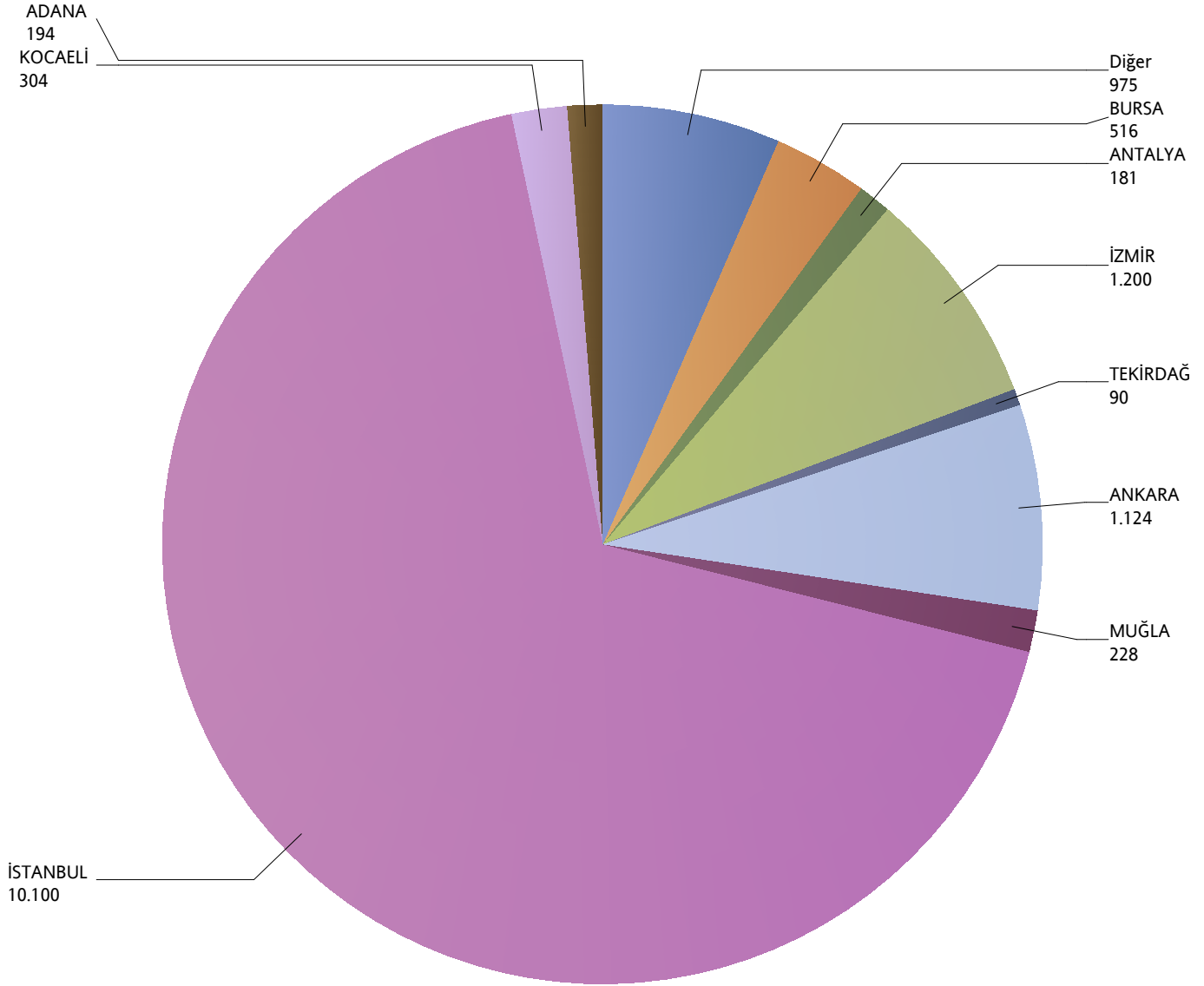
*Verilerin Son Güncellenme Tarihi: 21.05.2015 03:19



Grafik 5: Yazılan Kurumsal Sağlık Sigortaları Poliçe Adetlerinin 2012 Yılı İller Dağılımı

(2012 Ocak - 2012 Mart verisi kullanılmıştır.)

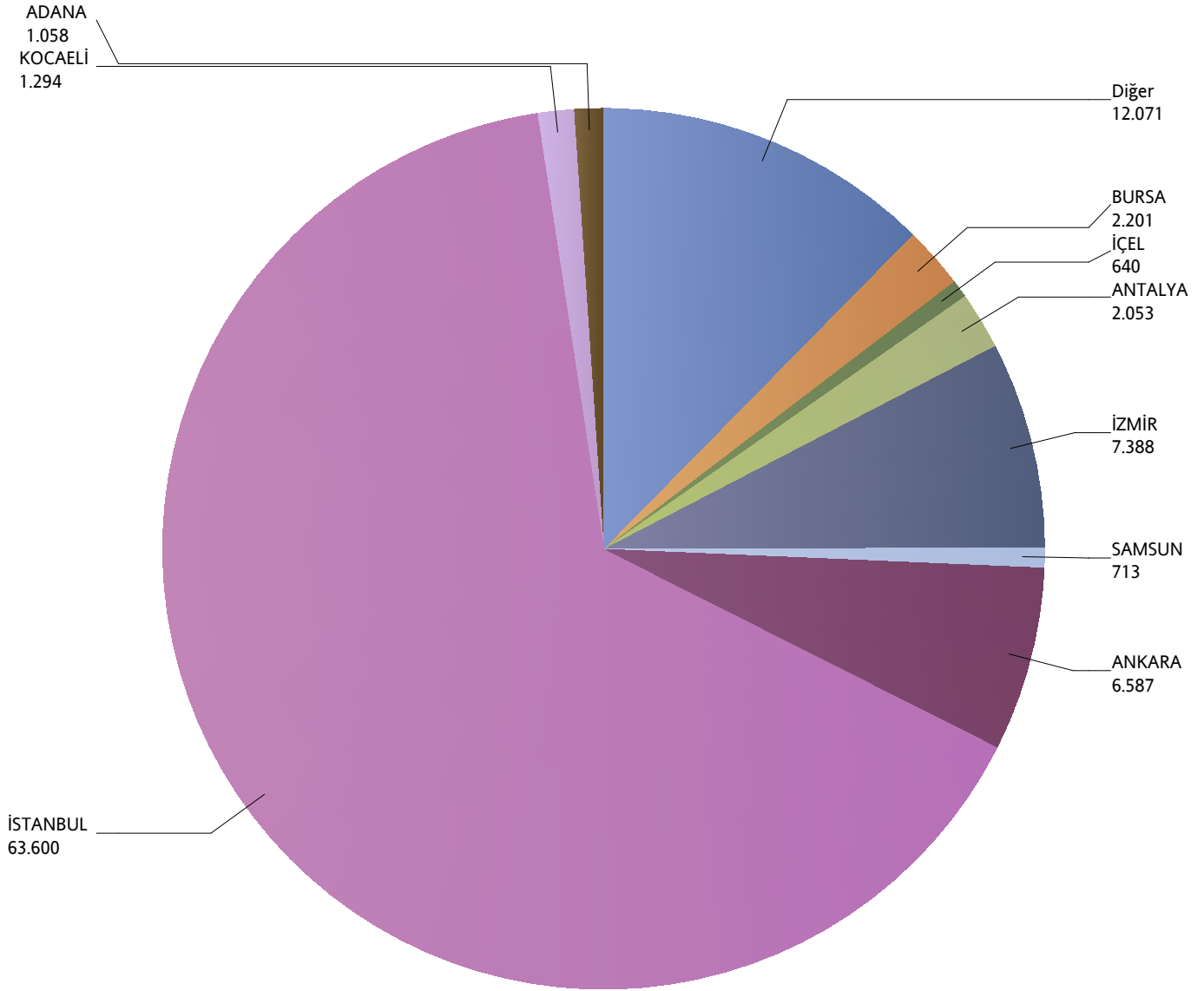
*Verilerin Son Güncellenme Tarihi: 21.05.2015 03:19



Grafik 6: Yazılan Bireysel Seyahat Sigortaları Poliçe Adetlerinin 2012 Yılı İller Dağılımı

(2012 Ocak - 2012 Mart verisi kullanılmıştır.)

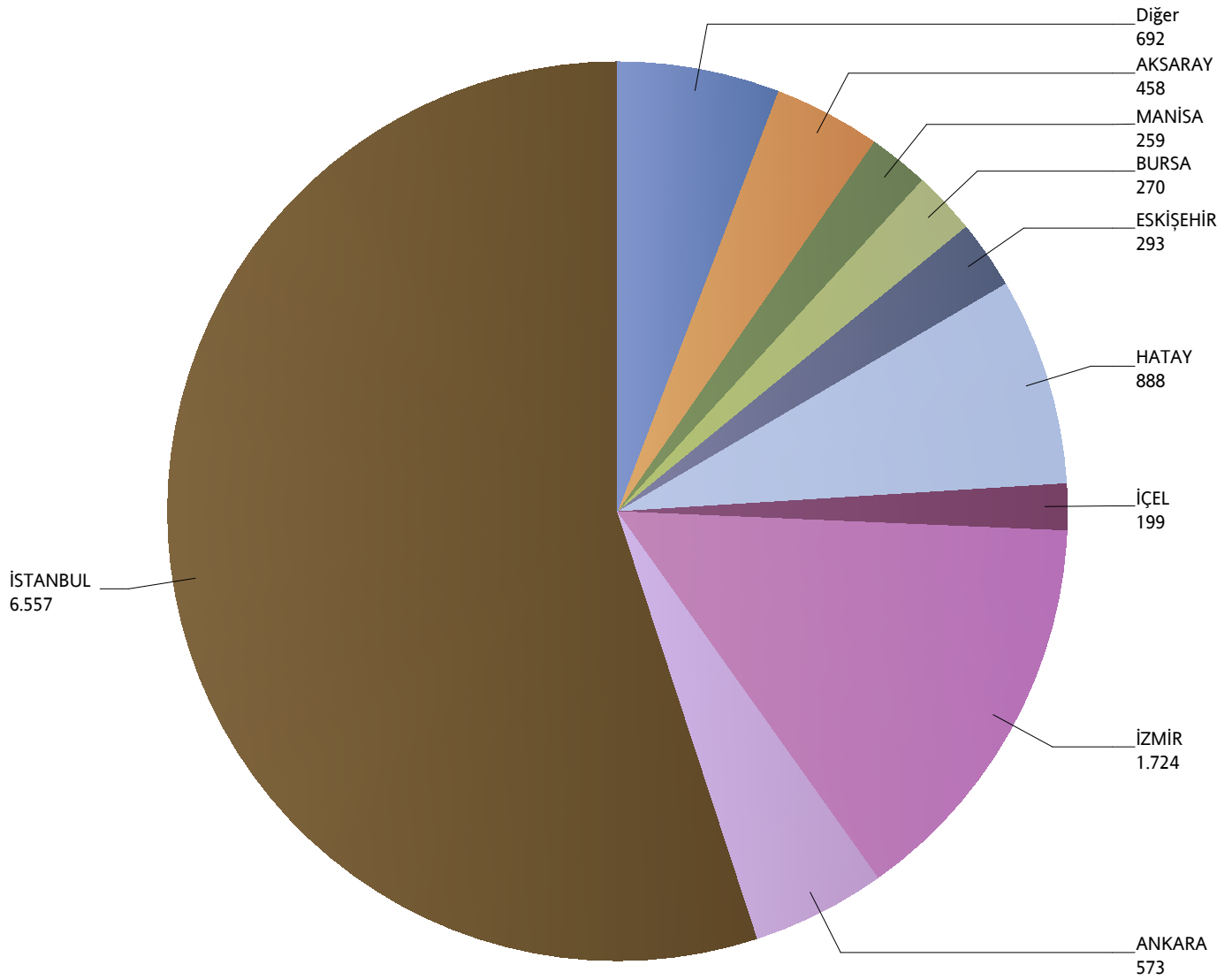
*Verilerin Son Güncellenme Tarihi: 21.05.2015 03:19



Grafik 7: Yazılan Kurumsal Seyahat Sigortaları Poliçe Adetlerinin 2012 Yılı İller Dağılımı

(2012 Ocak - 2012 Mart verisi kullanılmıştır.)

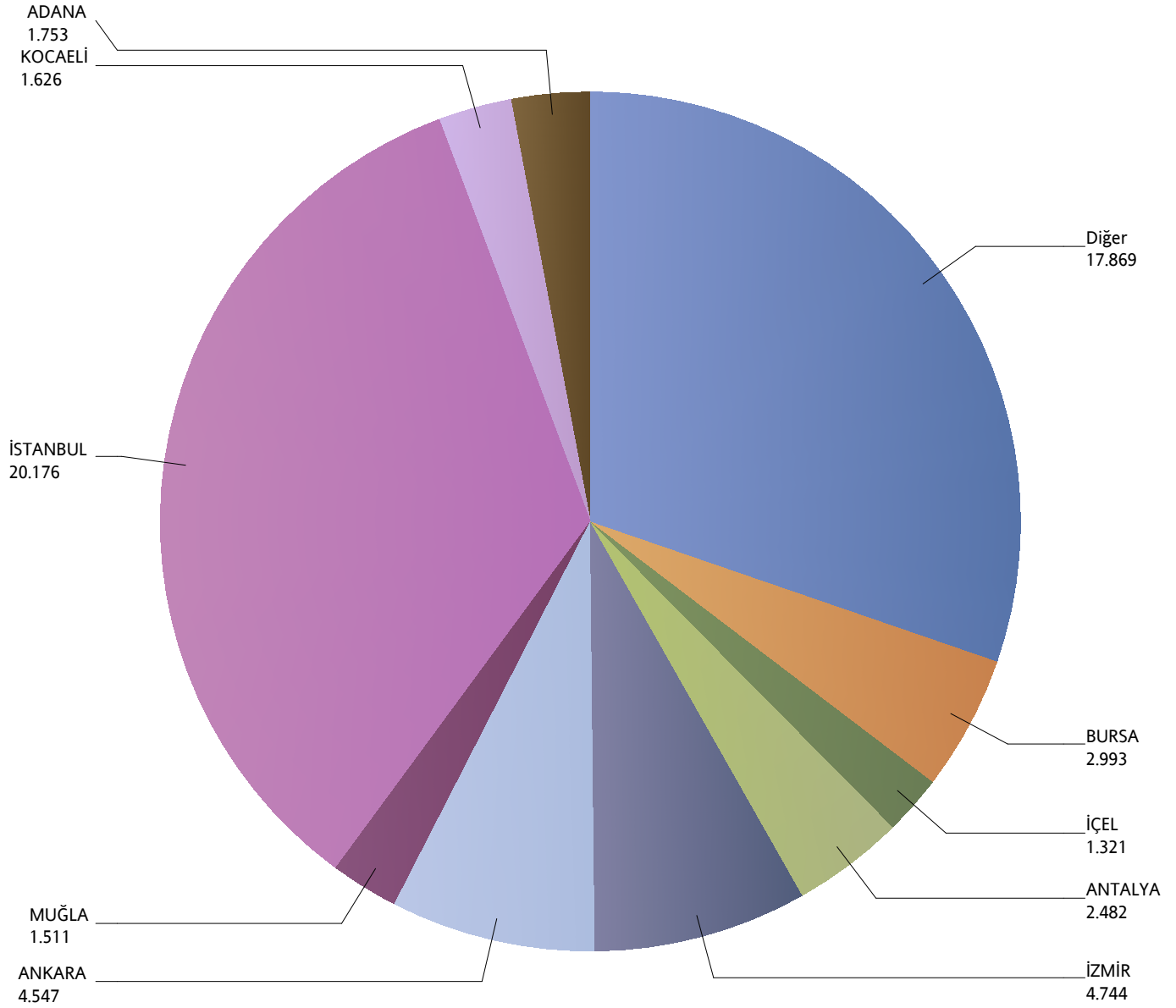
*Verilerin Son Güncellenme Tarihi: 21.05.2015 03:19



Grafik 8: Yazılan Bireysel Acil Sağlık Sigortaları Poliçe Adetlerinin 2012 Yılı İller Dağılımı

(2012 Ocak - 2012 Mart verisi kullanılmıştır.)

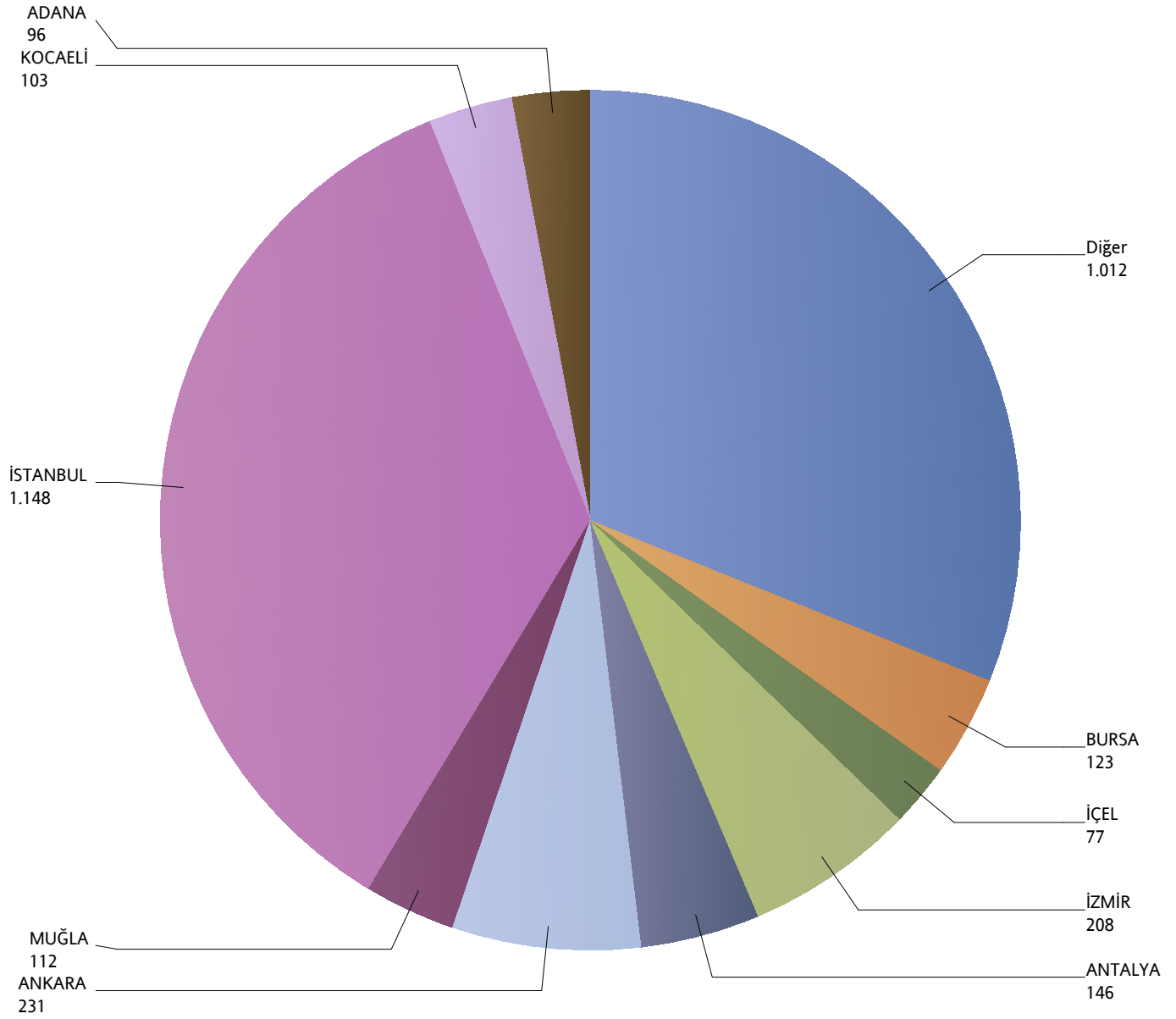
*Verilerin Son Güncellenme Tarihi: 21.05.2015 03:19



Grafik 9: Yazılan Kurumsal Acil Seyahat Sigortaları Poliçe Adetlerinin 2012 Yılı İller Dağılımı

(2012 Ocak - 2012 Mart verisi kullanılmıştır.)

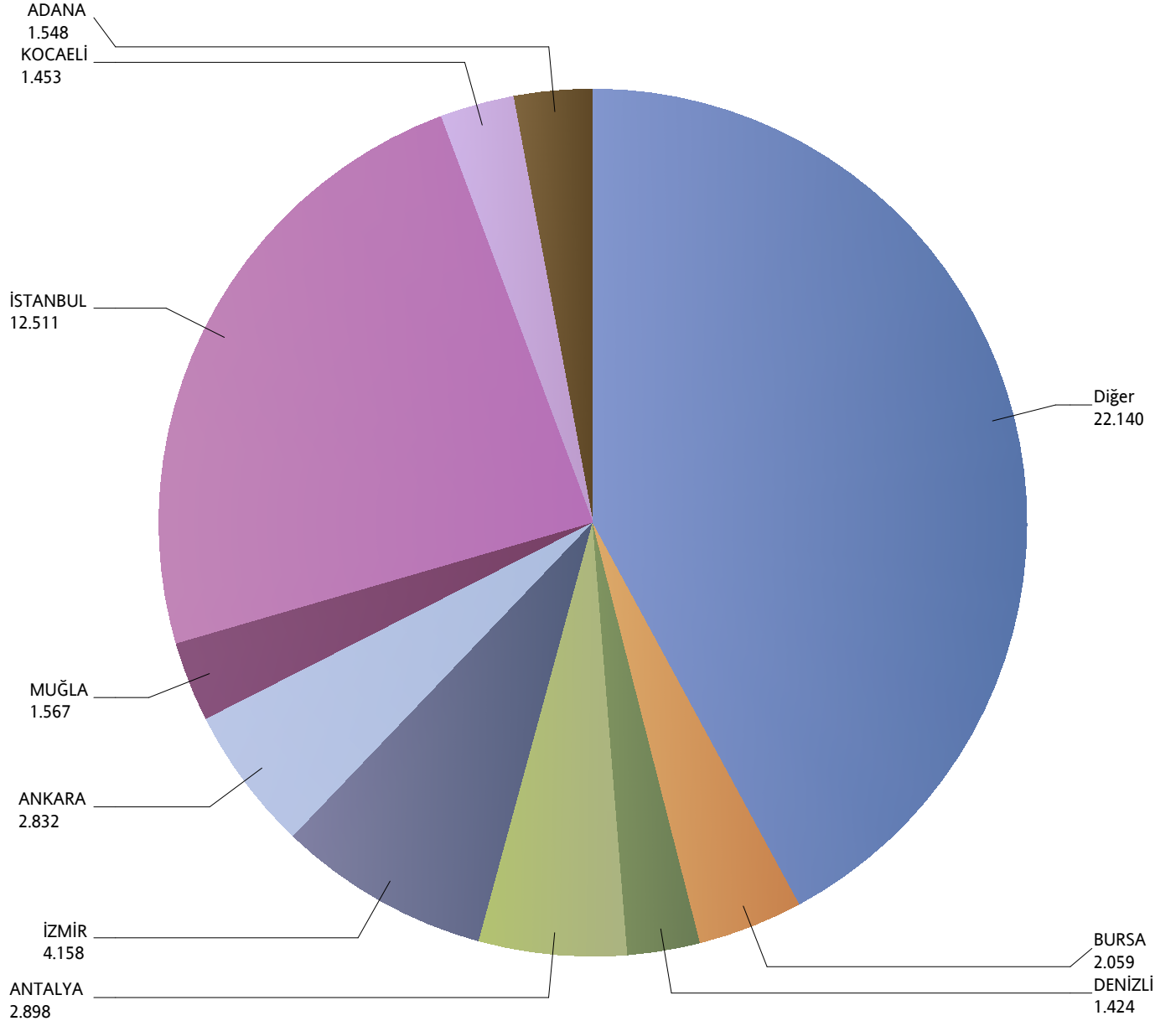
*Verilerin Son Güncellenme Tarihi: 21.05.2015 03:19



Grafik 10: Yazılan Bireysel Hastalık Sigortaları Poliçe Adetlerinin 2012 Yılı İller Dağılımı

(2012 Ocak - 2012 Mart verisi kullanılmıştır.)

*Verilerin Son Güncellenme Tarihi: 21.05.2015 03:19



Grafik 11: Yazılan Bireysel Gündelik Hastane Tazminatı Sigortaları Poliçe Adetlerinin 2012 Yılı İller Dağılımı

(2012 Ocak - 2012 Mart verisi kullanılmıştır.)

*Verilerin Son Güncellenme Tarihi: 21.05.2015 03:19

