

Aralık
2012

SAGMER İstatistikleri



Sigorta
Bilgi ve Gözetim
Merkezi

Tablo 1: Ödeme Yöntemine Göre Yazılan Poliçe Adedi Dağılımı

*Verilerin Son Güncellenme Tarihi: 21.05.2015 03:19

ÜRÜN GRUBU	ÖDEME TİPİ	2011				2012			
		Aralık		Ocak - Aralık		Aralık		Ocak - Aralık	
		Ferdi	Grup	Ferdi	Grup	Ferdi	Grup	Ferdi	Grup
SAĞLIK	BANKAYA ÖDEME	0,5%	38,9%	1,1%	38,7%	0,3%	33,0%	1,0%	36,4%
	ÇEK	0,1%	0,0%	0,0%	0,0%	0,0%	0,0%	0,0%	0,0%
	DİĞER	29,2%	0,5%	30,0%	0,8%	21,1%	0,5%	14,2%	0,7%
	EFT	0,7%	0,2%	0,5%	0,3%	1,8%	0,1%	1,1%	0,3%
	HAVALE	14,7%	7,1%	7,0%	4,6%	20,6%	10,9%	22,6%	5,5%
	HESAPTAN ÇEKİM	0,9%	0,0%	1,2%	0,0%	1,9%	0,0%	1,7%	0,0%
	KREDİ KARTI	46,8%	5,7%	50,3%	6,6%	48,2%	8,1%	50,5%	6,9%
	NAKİT	7,1%	47,6%	9,9%	49,0%	6,0%	47,4%	9,0%	50,1%
	OTOMATİK ÖDEME	0,0%	0,0%	0,0%	0,0%	0,0%	0,0%	0,0%	0,0%
	SENET	0,0%	0,0%	0,0%	0,0%	0,0%	0,0%	0,0%	0,0%
SEYAHAT	BANKAYA ÖDEME	0,5%	0,0%	0,6%	0,0%	0,0%	0,0%	0,4%	0,0%
	ÇEK	0,0%	0,0%	0,0%	0,0%	0,0%	0,0%	0,0%	0,0%
	DİĞER	4,4%	0,0%	4,3%	0,1%	3,6%	0,9%	3,6%	1,0%
	EFT	4,2%	0,1%	5,7%	6,1%	24,2%	0,1%	19,7%	0,1%
	HAVALE	0,0%	0,1%	0,0%	0,0%	0,0%	0,0%	0,0%	0,0%
	HESAPTAN ÇEKİM	0,0%	0,0%	0,0%	0,0%	1,5%	0,0%	1,4%	0,0%
	KREDİ KARTI	9,4%	10,3%	7,0%	5,1%	14,3%	19,6%	12,3%	8,3%
	NAKİT	81,4%	89,5%	82,4%	88,6%	56,2%	79,4%	62,6%	90,6%
	OTOMATİK ÖDEME	0,0%	0,0%	0,0%	0,0%	0,0%	0,0%	0,0%	0,0%
	SENET	0,0%	0,0%	0,0%	0,0%	0,0%	0,0%	0,0%	0,0%
SAĞLIK ACİL SAĞLIK	BANKAYA ÖDEME	0,2%	0,0%	1,0%	0,0%	0,4%	0,0%	1,4%	0,0%
	DİĞER	0,0%	0,0%	0,0%	0,0%	0,0%	0,0%	0,0%	0,0%
	EFT	0,2%	0,0%	1,1%	0,0%	0,0%	0,0%	0,0%	0,0%
	HAVALE	0,0%	0,0%	3,0%	0,0%	0,0%	0,0%	0,0%	0,0%
	HESAPTAN ÇEKİM	0,0%	0,0%	1,4%	0,0%	0,0%	0,0%	0,0%	0,0%
	KREDİ KARTI	85,1%	93,1%	50,6%	20,6%	52,5%	89,7%	56,9%	90,8%
	NAKİT	7,4%	6,9%	23,9%	79,4%	8,7%	10,3%	7,8%	9,2%
	OTOMATİK ÖDEME	7,0%	0,0%	19,1%	0,0%	38,3%	0,0%	33,9%	0,0%
GÜNDELİK HASTANE TAZMİNATI	NAKİT	100,0%	0,0%	100,0%	0,0%	100,0%	0,0%	100,0%	0,0%
HASTALIK	BANKAYA ÖDEME	0,2%	0,0%	0,5%	0,0%	0,0%	0,0%	0,1%	0,0%
	DİĞER	0,0%	0,0%	0,0%	0,0%	0,0%	0,0%	0,0%	0,0%
	EFT	0,0%	0,0%	0,0%	0,0%	0,0%	0,0%	0,0%	0,0%
	HAVALE	2,1%	0,0%	0,8%	0,0%	16,6%	0,0%	25,5%	0,0%
	HESAPTAN ÇEKİM	0,7%	0,0%	0,1%	0,0%	0,5%	0,0%	0,7%	0,0%

Tablo 1: Ödeme Yöntemine Göre Yazılan Poliçe Adedi Dağılımı

*Verilerin Son Güncellenme Tarihi: 21.05.2015 03:19

		2011				2012			
		Aralık		Ocak - Aralık		Aralık		Ocak - Aralık	
HASTALIK	KREDİ KARTI	77,8%	0,0%	21,8%	0,0%	26,4%	0,0%	33,9%	0,0%
	NAKİT	19,2%	0,0%	76,9%	0,0%	56,5%	0,0%	39,7%	0,0%

Tablo 3: Yenileme Yapısına Göre Yazılan Poliçe Adetleri Dağılımı

*Verilerin Son Güncellenme Tarihi: 21.05.2015 03:19

ÜRÜN GRUBU	YENİLEME TİPİ	2011				2012			
		Aralık		Ocak - Aralık		Aralık		Ocak - Aralık	
		Ferdi	Grup	Ferdi	Grup	Ferdi	Grup	Ferdi	Grup
SAĞLIK	Geçiş	1,3%	0,1%	1,3%	0,2%	1,1%	0,0%	1,8%	0,1%
	Yeni İş	45,6%	56,7%	55,9%	65,8%	40,3%	56,4%	41,9%	59,7%
	Yenileme	53,1%	43,2%	42,8%	34,0%	58,6%	43,5%	56,3%	40,2%
SEYAHAT	Geçiş	0,0%	0,0%	0,0%	0,4%	1,0%	0,0%	0,3%	0,0%
	Yeni İş	93,9%	94,0%	93,2%	94,4%	92,2%	87,2%	93,5%	94,3%
	Yenileme	6,1%	6,0%	6,7%	5,2%	6,8%	12,8%	6,2%	5,7%
SAĞLIK ACİL SAĞLIK	Geçiş	0,0%	0,0%	0,0%	0,0%	0,0%	0,0%	0,0%	0,0%
	Yeni İş	91,4%	84,0%	86,3%	97,0%	91,3%	64,1%	90,2%	79,6%
	Yenileme	8,6%	16,0%	13,7%	3,0%	8,7%	35,9%	9,8%	20,4%
GÜNDELİK HASTANE TAZMİNATI	Yeni İş	100,0%	0,0%	100,0%	0,0%	100,0%	0,0%	100,0%	0,0%
HASTALIK	Geçiş	0,0%	0,0%	0,0%	0,0%	0,0%	0,0%	0,0%	0,0%
	Yeni İş	92,6%	0,0%	85,1%	0,0%	97,0%	0,0%	97,0%	0,0%
	Yenileme	7,4%	0,0%	14,9%	0,0%	3,0%	0,0%	3,0%	0,0%

Tablo 4: Sağlık Sigortalarında Yenileme Yılına Göre Yazılan Poliçe Adedi Dağılımı

*Verilerin Son Güncellenme Tarihi: 21.05.2015 03:19

ÜRÜN GRUBU	YENİLEME YILI	2011				2012			
		Aralık		Ocak - Aralık		Aralık		Ocak - Aralık	
		Ferdi	Grup	Ferdi	Grup	Ferdi	Grup	Ferdi	Grup
SAĞLIK	0-4	81,8%	79,6%	85,0%	84,6%	80,5%	78,5%	80,8%	81,2%
	5-10	11,6%	18,4%	10,0%	14,9%	12,1%	20,6%	12,6%	18,4%
	11-20	6,4%	0,6%	4,8%	0,3%	7,1%	0,8%	6,4%	0,4%
	20<	0,2%	1,4%	0,1%	0,2%	0,3%	0,0%	0,2%	0,1%

Tablo 5: Vade Yapısına Göre Yazılan Poliçe Adedi Dağılımı

*Verilerin Son Güncellenme Tarihi: 21.05.2015 03:19

ÜRÜN GRUBU	VADE SÜRESİ (AY)	2011				2012			
		Aralık		Ocak - Aralık		Aralık		Ocak - Aralık	
		Ferdi	Grup	Ferdi	Grup	Ferdi	Grup	Ferdi	Grup
SAĞLIK	1	16,2%	11,7%	16,9%	9,8%	22,2%	10,0%	23,7%	11,5%
	2-6	13,6%	48,2%	11,6%	48,1%	12,4%	41,9%	13,1%	44,2%
	7-12	70,2%	40,1%	71,5%	42,0%	65,4%	48,1%	63,2%	44,3%
SEYAHAT	1	99,5%	99,9%	99,6%	99,9%	98,7%	99,9%	99,0%	99,9%
	2-6	0,4%	0,1%	0,2%	0,1%	1,0%	0,1%	0,8%	0,1%
	7-12	0,2%	0,0%	0,2%	0,1%	0,3%	0,0%	0,2%	0,0%
SAĞLIK ACİL SAĞLIK	1	46,8%	0,5%	48,2%	0,6%	65,7%	0,0%	53,5%	0,6%
	2-6	3,1%	1,4%	6,2%	0,4%	1,8%	1,8%	3,1%	1,0%
	7-12	50,1%	98,1%	45,6%	99,1%	32,5%	98,2%	43,4%	98,4%
GÜNDELİK HASTANE TAZMİNATI	1	100,0%	0,0%	100,0%	0,0%	100,0%	0,0%	100,0%	0,0%
HASTALIK	1	90,7%	0,0%	93,1%	0,0%	97,3%	0,0%	96,0%	0,0%
	2-6	5,0%	0,0%	2,0%	0,0%	2,2%	0,0%	3,2%	0,0%
	7-12	4,2%	0,0%	4,9%	0,0%	0,5%	0,0%	0,8%	0,0%

Tablo 6: Döviz Tipine Göre Yazılan Poliçe Adedi Dağılımı

*Verilerin Son Güncellenme Tarihi: 21.05.2015 03:19

ÜRÜN GRUBU	DÖVİZ TİPİ	2011				2012			
		Aralık		Ocak - Aralık		Aralık		Ocak - Aralık	
		Ferdi	Grup	Ferdi	Grup	Ferdi	Grup	Ferdi	Grup
SAĞLIK	EUR	0,0%	0,0%	0,0%	0,0%	0,0%	0,0%	0,0%	0,0%
	TRY	99,6%	100,0%	99,5%	100,0%	99,6%	100,0%	99,5%	100,0%
	USD	0,4%	0,0%	0,5%	0,0%	0,4%	0,0%	0,5%	0,0%
SEYAHAT	EUR	56,3%	66,6%	51,0%	62,7%	46,7%	63,6%	47,1%	65,8%
	TRY	43,2%	32,9%	48,5%	36,3%	52,8%	35,8%	52,2%	33,4%
	USD	0,5%	0,5%	0,5%	1,0%	0,5%	0,6%	0,6%	0,8%
SAĞLIK ACİL SAĞLIK	EUR	0,1%	0,0%	0,0%	0,0%	0,0%	0,0%	0,0%	0,0%
	TRY	99,9%	100,0%	100,0%	100,0%	100,0%	100,0%	100,0%	100,0%
	USD	0,0%	0,0%	0,0%	0,0%	0,0%	0,0%	0,0%	0,0%
GÜNDELİK HASTANE TAZMİNATI	TRY	100,0%	0,0%	100,0%	0,0%	100,0%	0,0%	100,0%	0,0%
HASTALIK	EUR	0,0%	0,0%	0,0%	0,0%	0,0%	0,0%	0,0%	0,0%
	TRY	100,0%	0,0%	99,6%	0,0%	100,0%	0,0%	99,9%	0,0%
	USD	0,0%	0,0%	0,3%	0,0%	0,0%	0,0%	0,1%	0,0%

Tablo 7: 2012 Yılı İllere Göre Yazılan Poliçe Adedi Dağılımı

(2012 Ocak - 2012 Aralık verisi kullanılmıştır.)

*Verilerin Son Güncellenme Tarihi: 21.05.2015 03:19

İL	SAĞLIK		SEYAHAT		SAĞLIK ACİL SAĞLIK		HASTALIK
	Ferdi	Grup	Ferdi	Grup	Ferdi	Grup	Ferdi
ADANA	6.475	481	17.004	486	4.861	331	5.812
ADIYAMAN	241	7	883	8	491	18	254
AFYON	882	13	1.836	61	998	84	1.420
AĞRI	145	5	391	4	72	5	193
AKSARAY	521	5	1.885	1.570	629	32	522
AMASYA	820	10	675	5	307	15	668
ANKARA	33.368	4.109	86.331	3.030	13.399	816	11.472
ANTALYA	12.853	601	29.926	900	8.112	486	9.237
ARDAHAN	18	0	461	2	44	0	64
ARTVİN	221	5	489	3	154	17	580
AYDIN	3.541	291	5.895	368	2.663	159	3.365
BALIKESİR	4.041	314	5.740	259	2.310	162	3.476
BARTIN	591	11	485	61	478	15	838
BATMAN	276	6	1.692	3	403	24	260
BAYBURT	17	2	268	4	25	1	50
BİLECİK	423	27	609	4	610	10	429
BİNGÖL	106	1	575	5	76	0	82
BİTLİS	82	1	738	2	52	2	41
BOLU	1.112	41	1.201	2	480	46	1.444
BURDUR	394	4	800	88	328	27	517
BURSA	14.417	2.745	30.341	2.266	10.566	461	10.430
ÇANAKKALE	1.778	151	1.839	11	1.309	77	1.729
ÇANKIRI	302	2	405	1	85	6	247
ÇORUM	639	26	1.010	57	1.123	63	1.199
DENİZLİ	2.944	155	4.611	113	2.048	154	4.373
DİĞER	0	0	0	0	0	0	0
DİYARBAKIR	861	19	6.836	51	1.357	68	874
DÜZCE	1.127	39	1.688	1.024	950	73	1.496
EDİRNE	1.801	32	7.010	470	1.190	65	1.802
ELAZIĞ	479	10	1.139	27	277	22	351
ERZİNCAN	270	6	984	7	285	20	279
ERZURUM	1.102	21	2.382	4	472	27	1.098
ESKİŞEHİR	3.380	167	5.355	3.900	1.684	160	2.783

Tablo 7: 2012 Yılı İllere Göre Yazılan Poliçe Adedi Dağılımı**(2012 Ocak - 2012 Aralık verisi kullanılmıştır.)**

*Verilerin Son Güncellenme Tarihi: 21.05.2015 03:19

	SAĞLIK		SEYAHAT		SAĞLIK ACİL SAĞLIK		HASTALIK
GAZİANTEP	3.373	87	7.145	87	3.383	204	3.673
GİRESUN	770	24	1.125	4	737	54	1.077
GİRNE (KIBRIS)	22	0	0	0	1	0	74
GÜMÜŞHANE	76	2	296	2	45	2	248
GÜZELYURT (KIBRIS)	0	0	0	0	0	0	3
HAKKARİ	65	3	1.002	2	45	1	82
HATAY	2.808	56	6.976	1.365	1.776	174	2.280
İÇEL	6.035	149	9.380	2.167	3.689	320	4.621
İĞDIR	114	2	739	2	44	1	86
ISPARTA	851	4	1.598	97	533	60	1.439
İSTANBUL	229.185	31.376	615.764	32.436	64.755	3.852	44.207
İZMİR	29.652	4.035	97.945	20.905	12.602	739	14.760
K.MARAŞ	670	13	1.922	4	777	62	1.288
KARABÜK	376	14	435	20	242	19	721
KARAMAN	632	1	1.162	4	215	18	675
KARS	322	9	1.121	2	134	12	432
KASTAMONU	771	10	377	5	716	24	1.814
KAYSERİ	1.912	55	4.613	108	2.750	110	3.839
KİLİS	87	1	232	3	47	1	201
KIRIKKALE	513	6	525	2	367	12	595
KIRKLARELİ	1.388	77	2.689	185	861	62	1.961
KIRŞEHİR	223	1	844	1	156	8	712
KOCAELİ	9.574	1.107	13.619	932	5.463	315	6.054
KONYA	3.764	54	6.502	749	2.302	170	2.970
KÜTAHYA	987	34	1.223	359	848	58	1.160
LEFKOŞE (KIBRIS)	19	105	8	0	3	0	108
MAGUSA (KIBRIS)	2	0	0	0	0	0	41
MALATYA	558	14	1.520	10	374	39	718
MANİSA	3.971	155	4.792	305	2.565	149	3.262
MARDİN	495	8	1.936	4	407	23	592
MUĞLA	8.461	1.031	7.421	114	4.042	324	5.197
MUŞ	102	2	331	2	76	3	93
NEVŞEHİR	480	4	1.073	4	321	25	656
NİGDE	599	0	501	2	472	16	861

Tablo 7: 2012 Yılı İllere Göre Yazılan Poliçe Adedi Dağılımı

(2012 Ocak - 2012 Aralık verisi kullanılmıştır.)

*Verilerin Son Güncellenme Tarihi: 21.05.2015 03:19

	SAĞLIK		SEYAHAT		SAĞLIK ACİL SAĞLIK		HASTALIK
ORDU	1.406	45	2.076	62	1.225	75	1.141
OSMANİYE	599	11	1.048	12	364	21	631
RİZE	601	31	1.535	5	357	16	1.942
SAKARYA	4.015	235	3.606	25	2.349	142	3.917
SAMSUN	3.439	104	6.798	14	1.696	115	3.672
ŞANLIURFA	1.230	15	1.371	17	1.412	79	901
SİİRT	49	2	624	2	94	4	118
SİNOP	261	13	438	2	233	7	263
ŞIRNAK	54	2	772	2	112	7	125
SİVAS	591	8	1.132	4	382	23	506
TEKİRDAĞ	4.983	328	6.124	294	2.929	196	5.146
TOKAT	736	24	931	5	500	25	1.225
TRABZON	1.893	52	4.270	4	1.563	61	2.252
TUNCELİ	23	1	228	2	35	1	42
UŞAK	1.620	10	1.159	17	1.555	58	807
VAN	430	7	4.099	5	239	22	230
YALOVA	763	141	1.576	13	670	59	794
YOZGAT	412	8	1.001	24	204	13	738
YURTDIŞI	1.284	11	2.007	0	40	1	13
ZONGULDAK	2.112	49	2.396	7	1.096	56	2.361

Tablo 8: Poliçe Durumuna Göre Yıllar Bazında Yazılan Poliçe Adedi Dağılımı

(2008 Ocak - 2012 Aralık verisi kullanılmıştır.

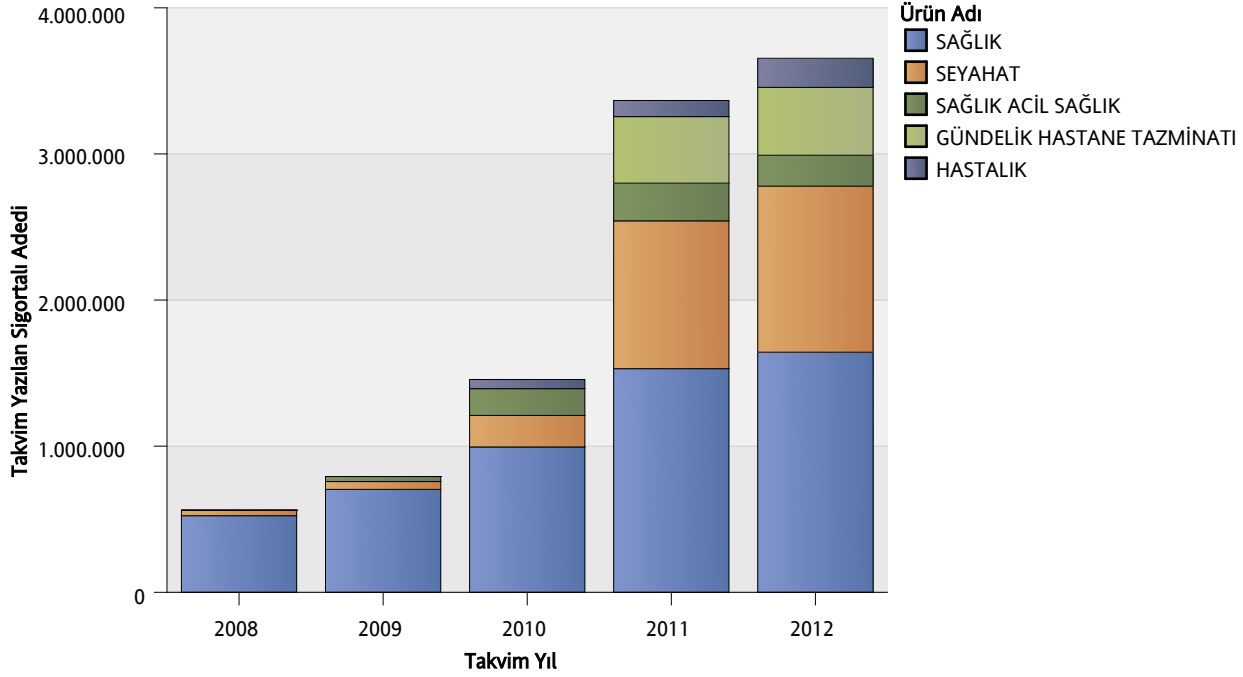
***Verilerin Son Güncellenme Tarihi: 21.05.2015 03:19**

		2008	2009	2010	2011	2012
GÜNDELİK HASTANE TAZMİNATI	İPTAL	0,0%	0,0%	0,0%	0%	1%
	MERİ	0,0%	0,0%	0,0%	100%	99%
HASTALIK	İPTAL	59%	58%	28%	20%	10%
	MERİ	41%	42%	72%	80%	90%
SAĞLIK	İPTAL	21%	15%	12%	9%	11%
	MERİ	79%	85%	88%	91%	89%
SAĞLIK ACİL SAĞLIK	İPTAL	0%	14%	18%	21%	19%
	MERİ	100%	86%	82%	79%	81%
SEYAHAT	İPTAL	6%	5%	7%	7%	7%
	MERİ	94%	95%	93%	93%	93%
TAMAMLAYICI SAĞLIK	MERİ	100%	100%	0,0%	0,0%	0,0%

Grafik 1: Yazılan Sigortalı Sayısı Dağılımı

(2008 Ocak - 2012 Aralık verisi kullanılmıştır.)

*Verilerin Son Güncellenme Tarihi: 21.05.2015 03:19

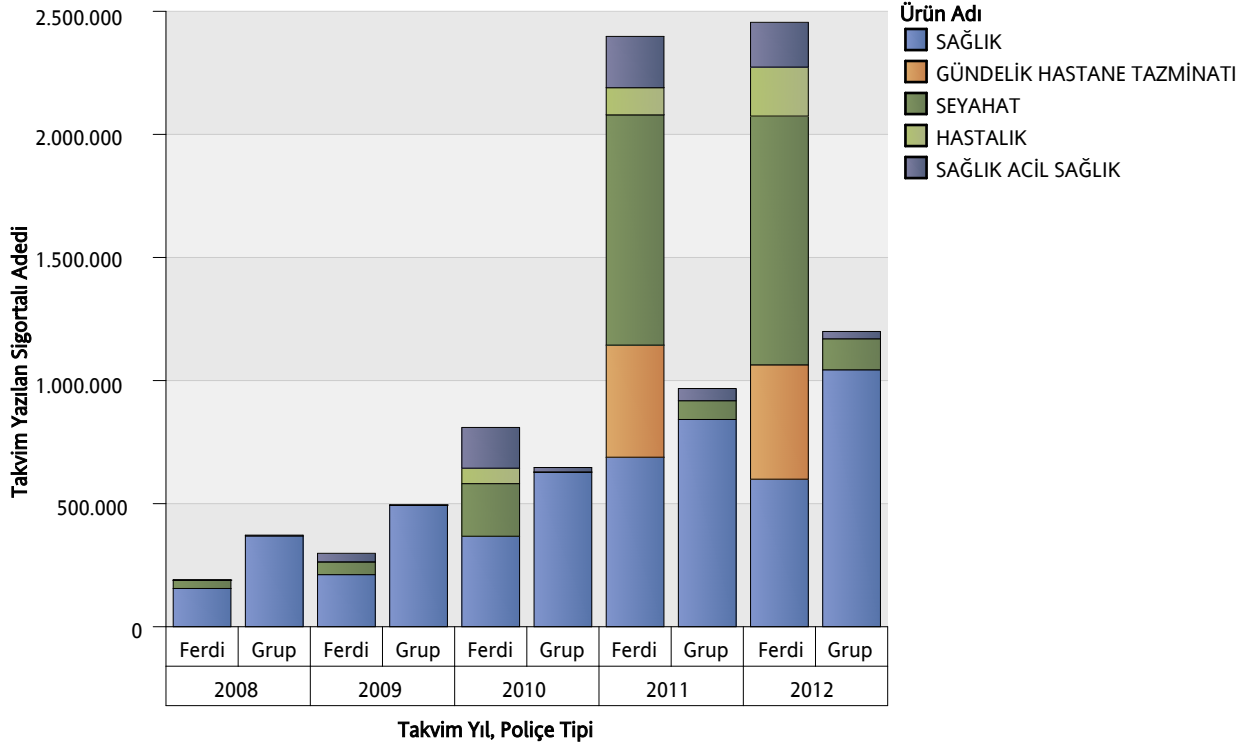


ÜRÜN GRUBU	2008	2009	2010	2011	2012
SAĞLIK	524.277	704.433	994.747	1.530.585	1.643.179
SEYAHAT	37.202	53.526	215.688	1.011.635	1.136.414
SAĞLIK ACİL SAĞLIK	50	34.352	183.263	257.789	211.523
GÜNDELİK HASTANE TAZMİNATI	0	0	0	455.398	464.536
HASTALIK	59	83	62.708	110.311	199.056

Grafik 2: Ürün Grubu ve Poliçe Tipine Göre Yazılan Sigortalı Sayısı Dağılımı

(2008 Ocak - 2012 Aralık verisi kullanılmıştır.)

*Verilerin Son Güncellenme Tarihi: 21.05.2015 03:19

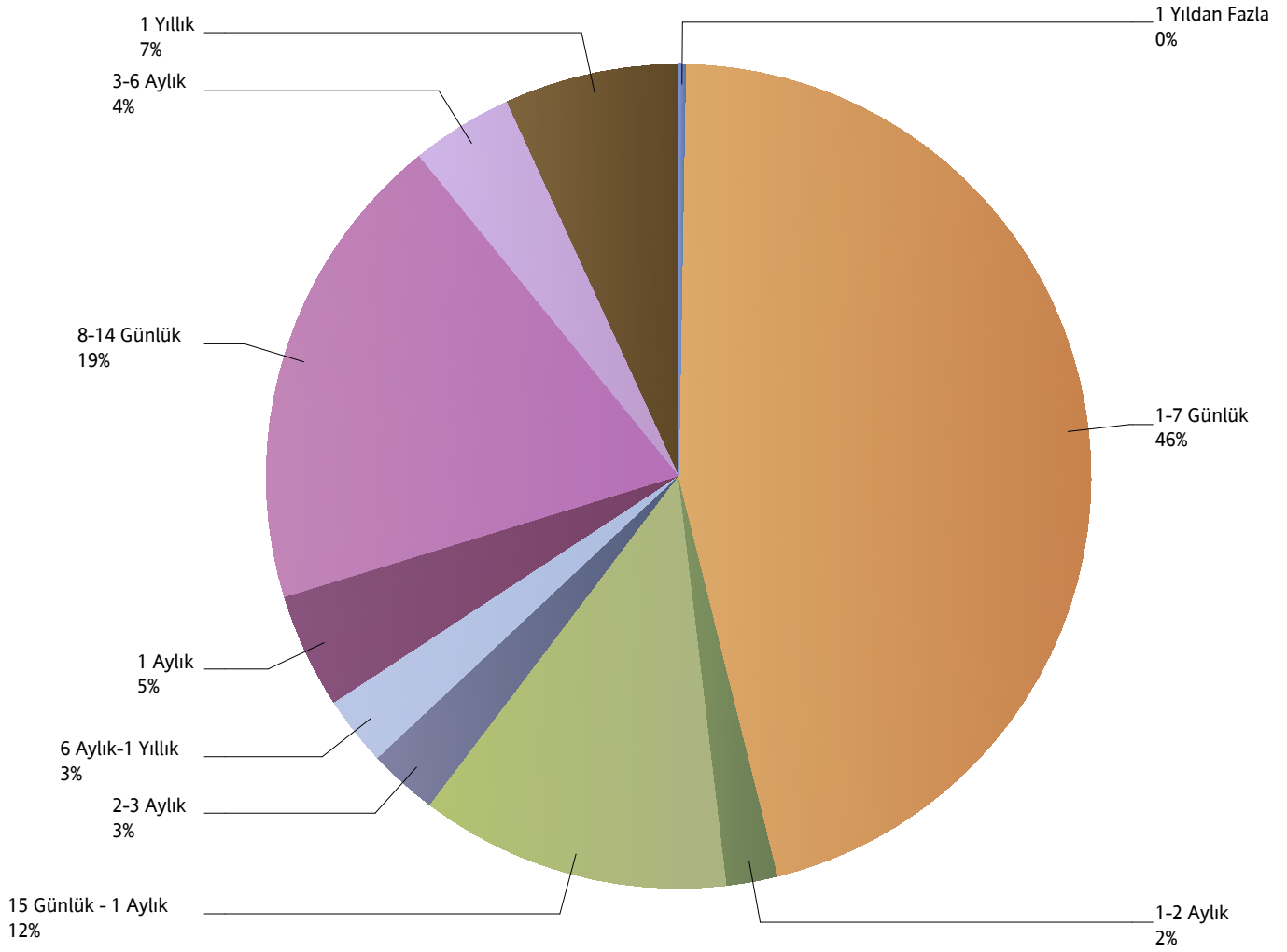


ÜRÜN GRUBU	2008		2009		2010		2011		2012	
	Grup	Ferdî	Ferdî	Grup	Ferdî	Grup	Grup	Ferdî	Ferdî	Grup
SAĞLIK	368.802	155.475	211.669	492.764	367.722	627.025	841.919	688.666	599.375	1.043.804
SEYAHAT	3.291	33.911	52.122	1.404	213.668	2.020	76.332	935.303	1.010.527	125.887
SAĞLIK ACİL SAĞLIK	0	50	34.351	1	165.439	17.824	49.407	208.382	181.757	29.766
GÜNDELİK HASTANE TAZMİNATI	0	0	0	0	0	0	0	455.398	464.536	0
HASTALIK	0	59	83	0	62.708	0	0	110.311	199.056	0

Grafik 3: Yazılan Seyahat Sigortalarında Vade Dağılımı

(2012 Ocak - 2012 Aralık verisi kullanılmıştır.)

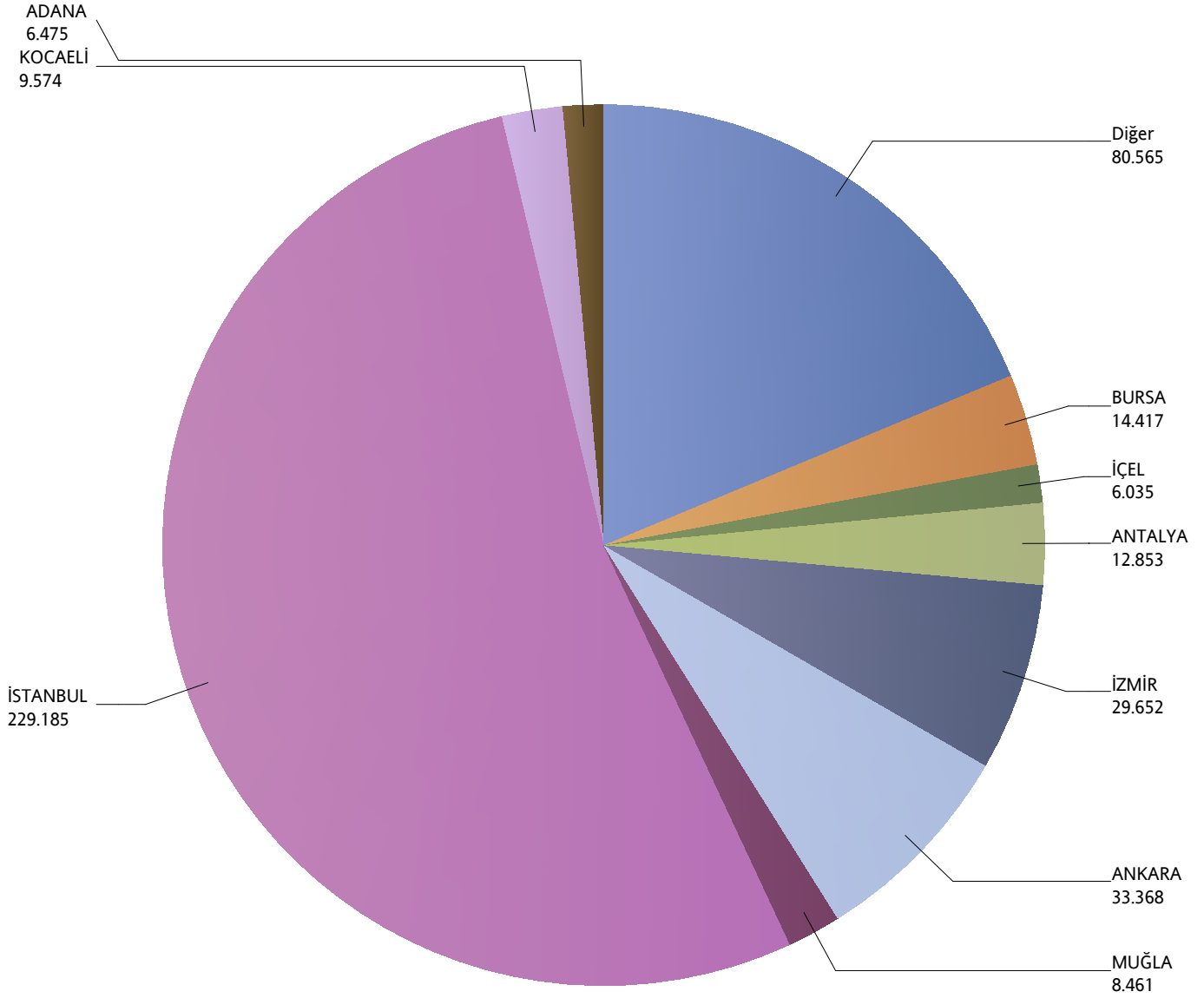
*Verilerin Son Güncellenme Tarihi: 21.05.2015 03:19



Grafik 4: Yazılan Bireysel Sağlık Sigortaları Poliçe Adetlerinin 2012 Yılı İller Dağılımı

(2012 Ocak - 2012 Aralık verisi kullanılmıştır.)

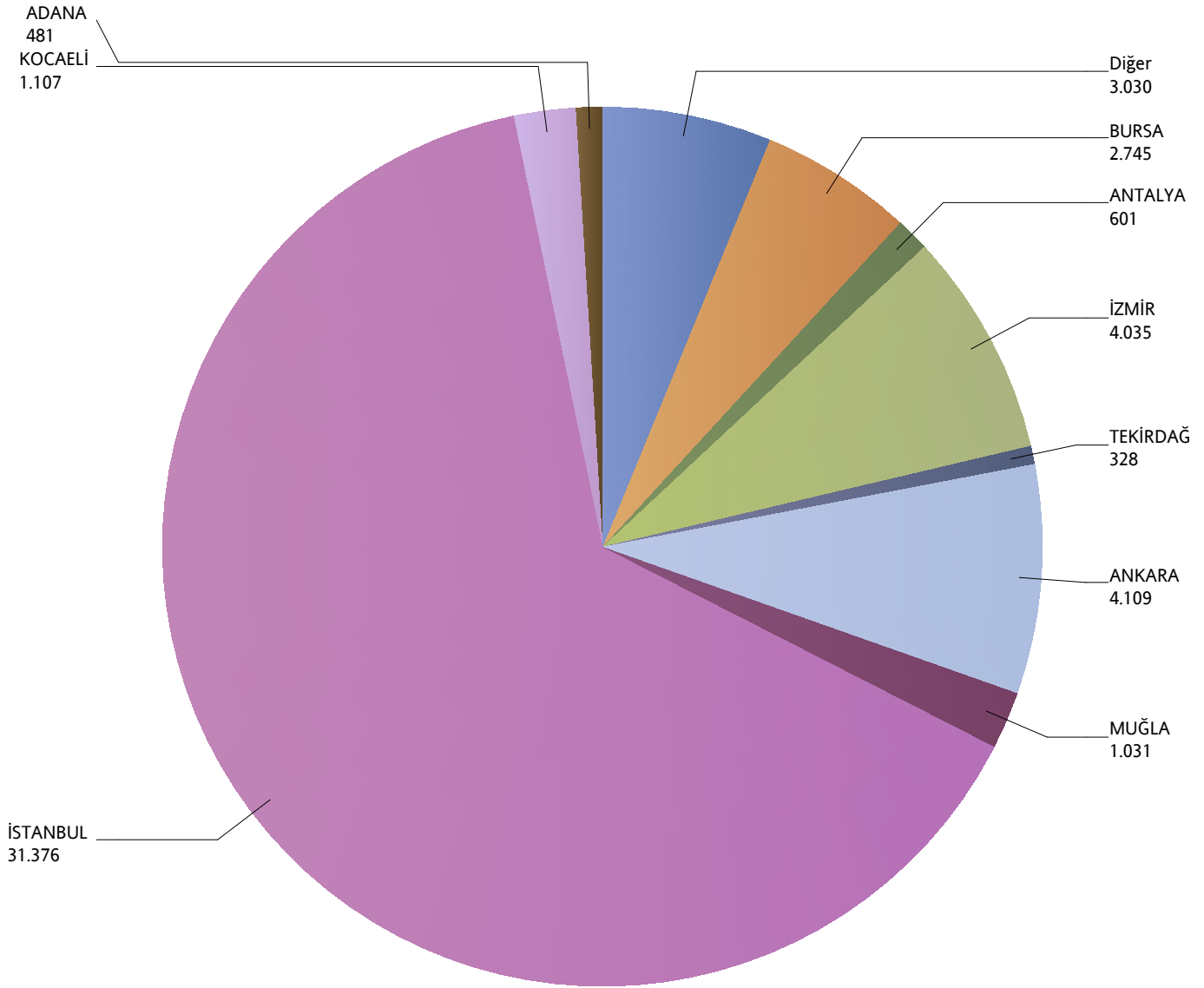
*Verilerin Son Güncellenme Tarihi: 21.05.2015 03:19



Grafik 5: Yazılan Kurumsal Sağlık Sigortaları Poliçe Adetlerinin 2012 Yılı İller Dağılımı

(2012 Ocak - 2012 Aralık verisi kullanılmıştır.)

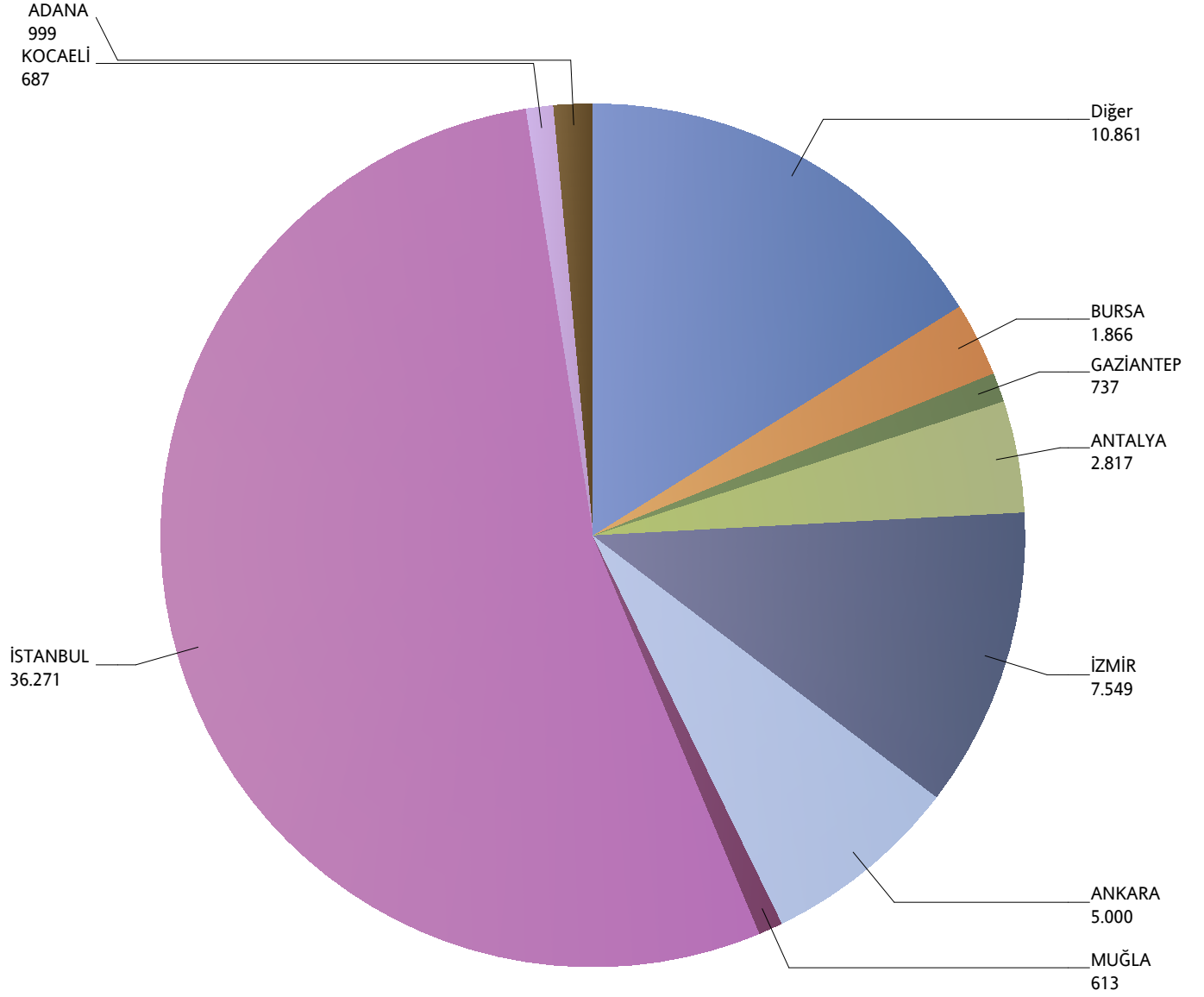
*Verilerin Son Güncellenme Tarihi: 21.05.2015 03:19



Grafik 6: Yazılan Bireysel Seyahat Sigortaları Poliçe Adetlerinin 2012 Yılı İller Dağılımı

(2012 Ocak - 2012 Aralık verisi kullanılmıştır.)

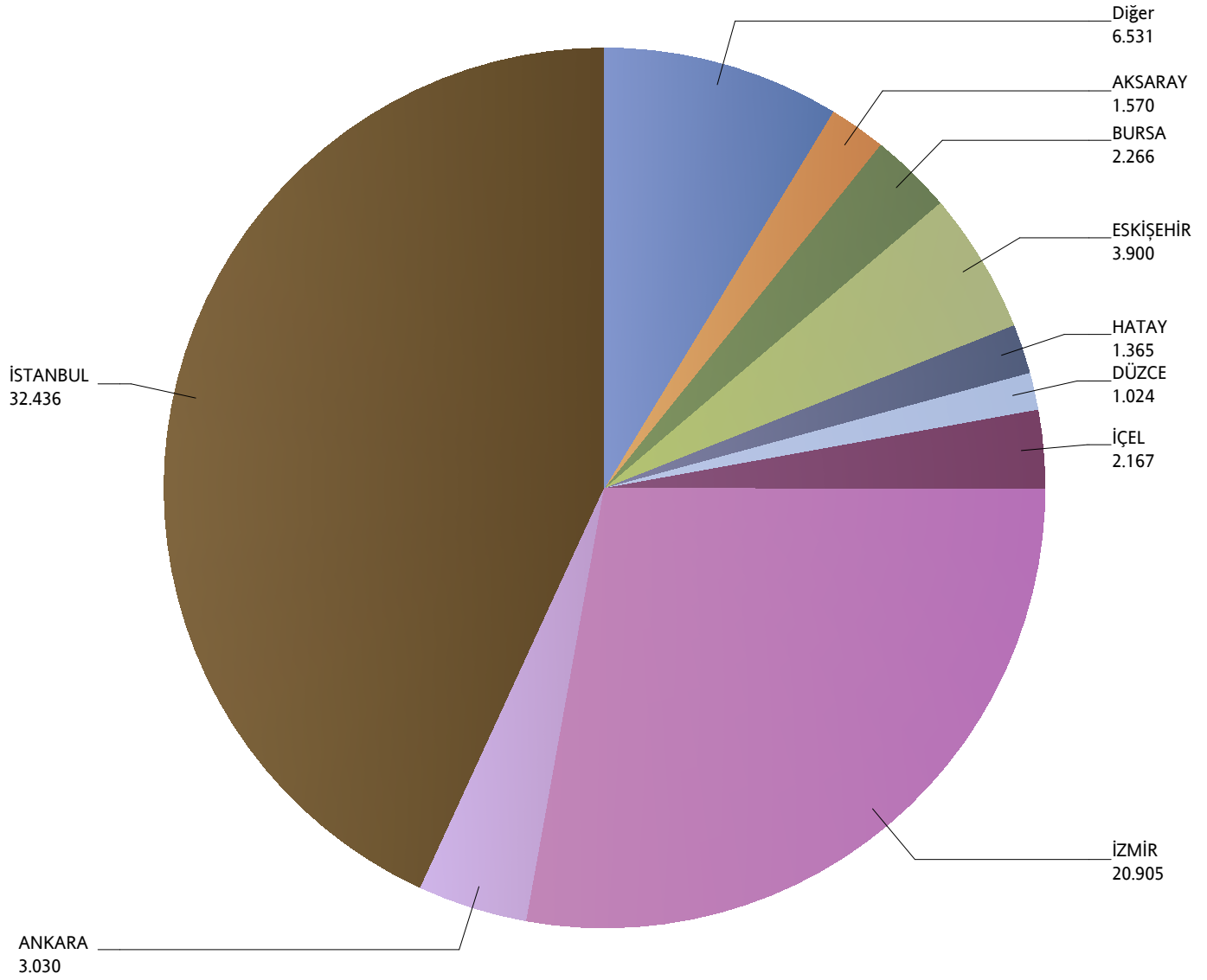
*Verilerin Son Güncellenme Tarihi: 21.05.2015 03:19



Grafik 7: Yazılan Kurumsal Seyahat Sigortaları Poliçe Adetlerinin 2012 Yılı İller Dağılımı

(2012 Ocak - 2012 Aralık verisi kullanılmıştır.)

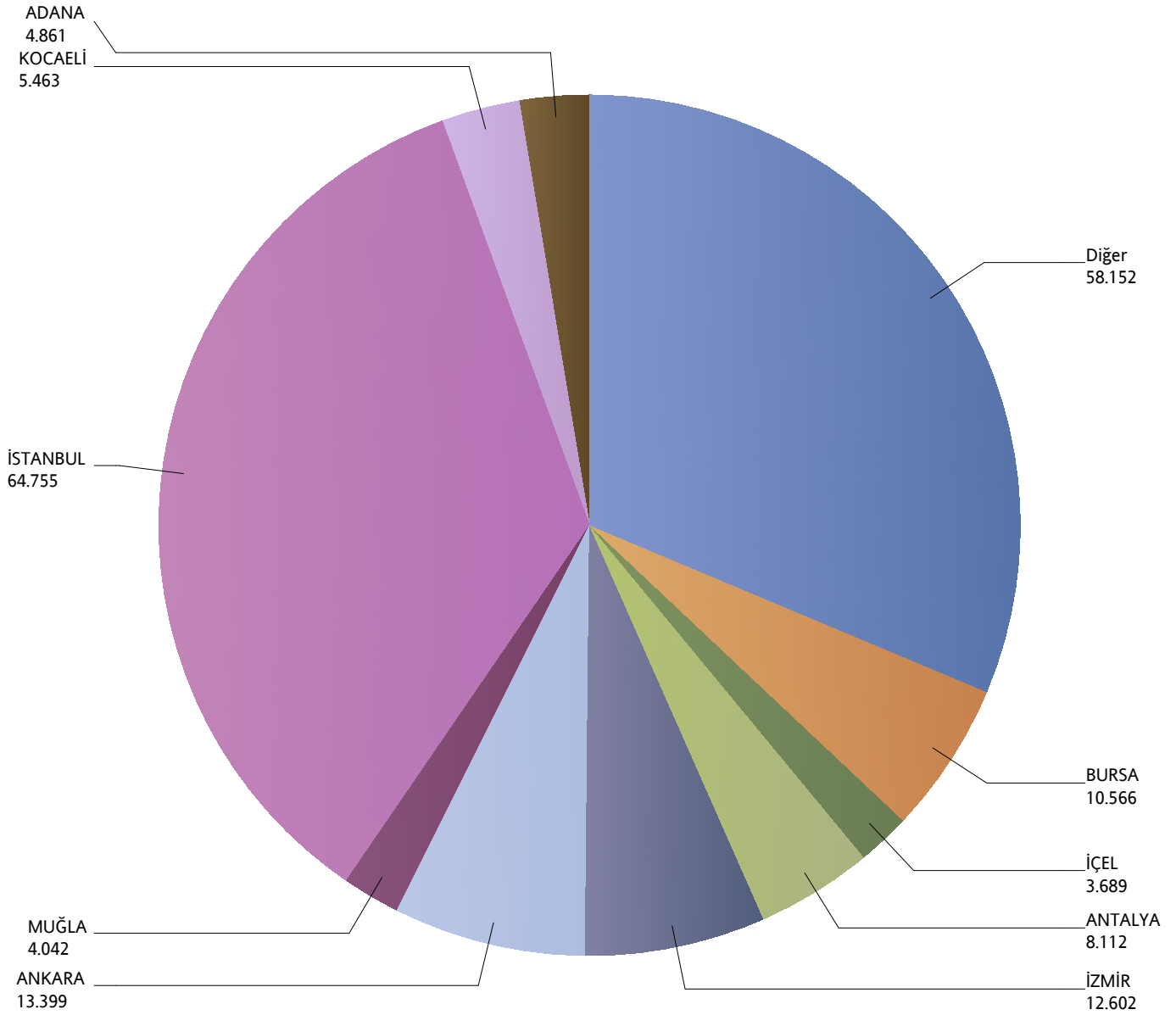
*Verilerin Son Güncellenme Tarihi: 21.05.2015 03:19



Grafik 8: Yazılan Bireysel Acil Sağlık Sigortaları Poliçe Adetlerinin 2012 Yılı İller Dağılımı

(2012 Ocak - 2012 Aralık verisi kullanılmıştır.)

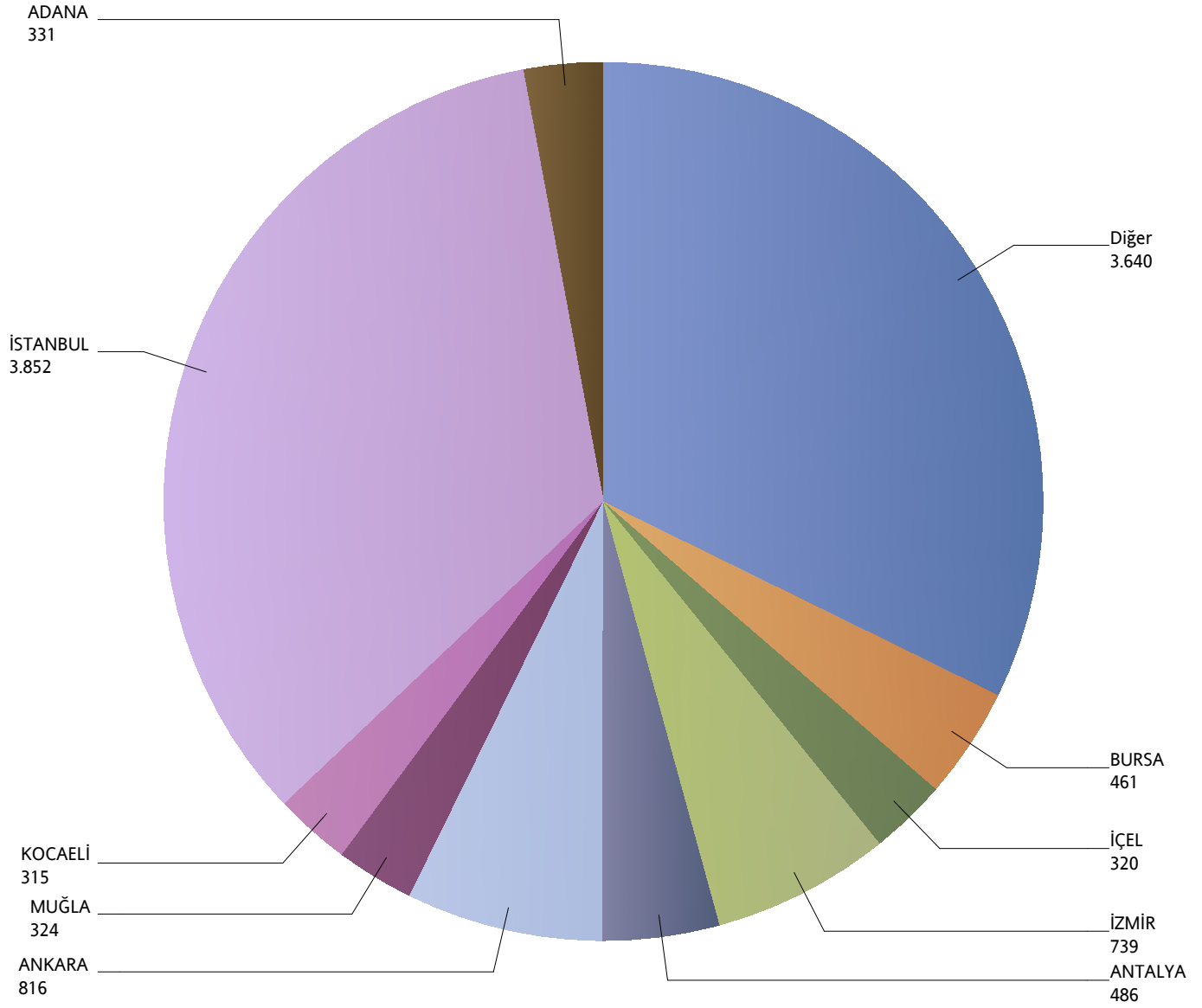
*Verilerin Son Güncellenme Tarihi: 21.05.2015 03:19



Grafik 9: Yazılan Kurumsal Acil Seyahat Sigortaları Poliçe Adetlerinin 2012 Yılı İller Dağılımı

(2012 Ocak - 2012 Aralık verisi kullanılmıştır.)

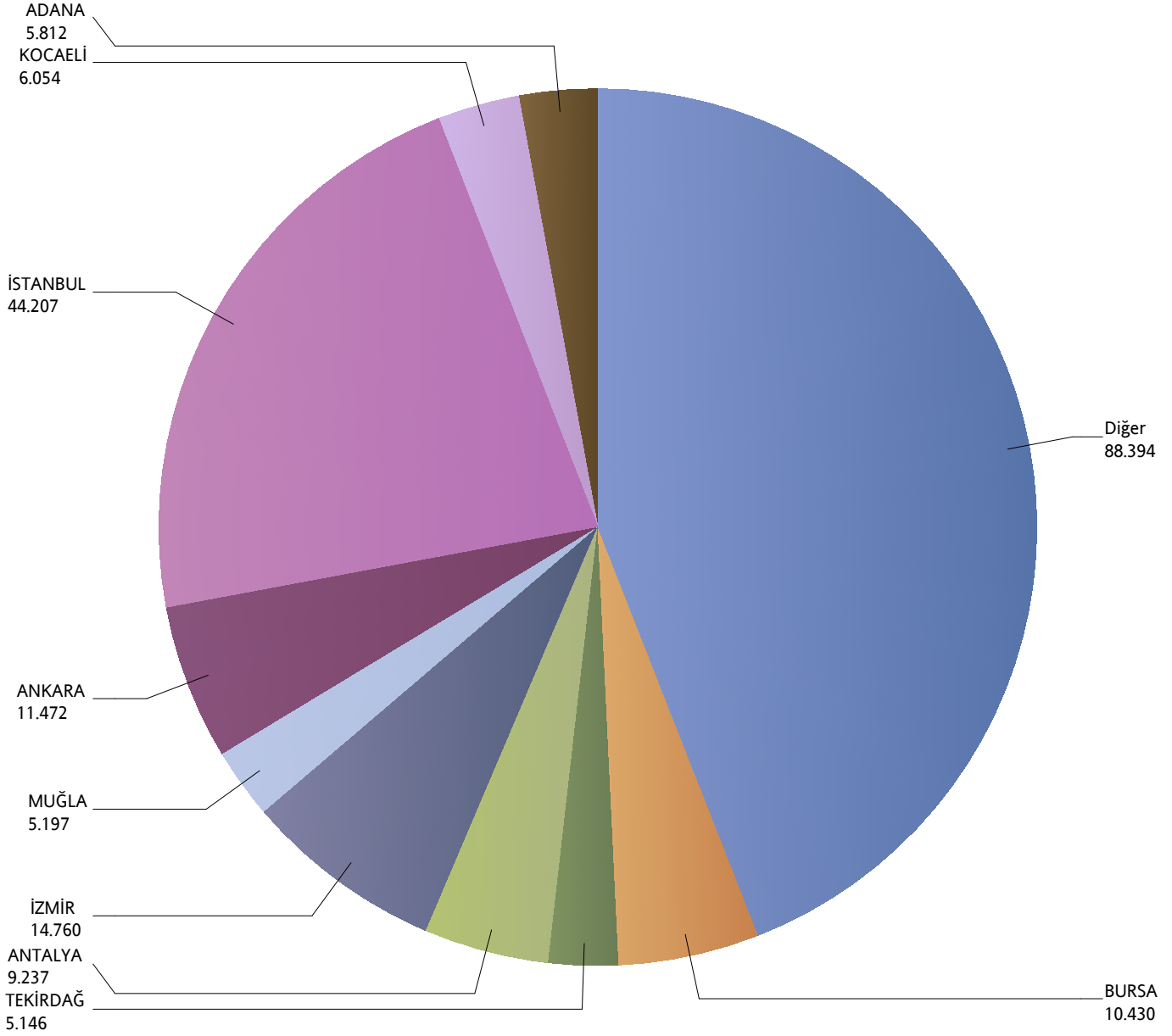
*Verilerin Son Güncellenme Tarihi: 21.05.2015 03:19



Grafik 10: Yazılan Bireysel Hastalık Sigortaları Poliçe Adetlerinin 2012 Yılı İller Dağılımı

(2012 Ocak - 2012 Aralık verisi kullanılmıştır.)

*Verilerin Son Güncellenme Tarihi: 21.05.2015 03:19



Grafik 11: Yazılan Bireysel Gündelik Hastane Tazminatı Sigortaları Poliçe Adetlerinin 2012 Yılı İller Dağılımı

(2012 Ocak - 2012 Aralık verisi kullanılmıştır.)

*Verilerin Son Güncellenme Tarihi: 21.05.2015 03:19

