

Kasım  
2012

SAGMER İstatistikleri



Sigorta  
**Bilgi ve Gözetim**  
Merkezi

**Tablo 1: Ödeme Yöntemine Göre Yazılan Poliçe Adedi Dağılımı**

\*Verilerin Son Güncellenme Tarihi: 21.05.2015 03:19

| ÜRÜN GRUBU                 | ÖDEME TİPİ     | 2011   |       |              |       | 2012   |       |              |       |
|----------------------------|----------------|--------|-------|--------------|-------|--------|-------|--------------|-------|
|                            |                | Kasım  |       | Ocak - Kasım |       | Kasım  |       | Ocak - Kasım |       |
|                            |                | Ferdi  | Grup  | Ferdi        | Grup  | Ferdi  | Grup  | Ferdi        | Grup  |
| SAĞLIK                     | BANKAYA ÖDEME  | 0,5%   | 48,2% | 1,2%         | 38,7% | 0,3%   | 44,6% | 1,1%         | 36,8% |
|                            | ÇEK            | 0,0%   | 0,0%  | 0,0%         | 0,0%  | 0,0%   | 0,0%  | 0,0%         | 0,0%  |
|                            | DİĞER          | 46,1%  | 0,3%  | 30,1%        | 0,9%  | 13,0%  | 0,2%  | 13,3%        | 0,7%  |
|                            | EFT            | 0,6%   | 0,1%  | 0,5%         | 0,3%  | 1,8%   | 0,2%  | 1,0%         | 0,4%  |
|                            | HAVALE         | 12,9%  | 3,1%  | 6,1%         | 4,3%  | 22,8%  | 3,1%  | 22,9%        | 4,8%  |
|                            | HESAPTAN ÇEKİM | 1,0%   | 0,0%  | 1,3%         | 0,0%  | 2,1%   | 0,0%  | 1,6%         | 0,0%  |
|                            | KREDİ KARTI    | 32,8%  | 8,8%  | 50,6%        | 6,7%  | 50,9%  | 5,2%  | 50,8%        | 6,8%  |
|                            | NAKİT          | 6,2%   | 39,5% | 10,2%        | 49,2% | 8,9%   | 46,9% | 9,3%         | 50,5% |
|                            | OTOMATİK ÖDEME | 0,0%   | 0,0%  | 0,0%         | 0,0%  | 0,0%   | 0,0%  | 0,0%         | 0,0%  |
|                            | SENET          | 0,0%   | 0,0%  | 0,0%         | 0,0%  | 0,0%   | 0,0%  | 0,0%         | 0,0%  |
| SEYAHAT                    | BANKAYA ÖDEME  | 0,3%   | 0,0%  | 0,6%         | 0,0%  | 0,0%   | 0,0%  | 0,4%         | 0,0%  |
|                            | ÇEK            | 0,0%   | 0,0%  | 0,0%         | 0,0%  | 0,0%   | 0,0%  | 0,0%         | 0,0%  |
|                            | DİĞER          | 4,1%   | 0,0%  | 4,3%         | 0,1%  | 3,5%   | 0,4%  | 3,6%         | 1,0%  |
|                            | EFT            | 4,5%   | 0,0%  | 5,8%         | 6,4%  | 19,8%  | 0,0%  | 19,4%        | 0,1%  |
|                            | HAVALE         | 0,0%   | 0,0%  | 0,0%         | 0,0%  | 0,0%   | 0,1%  | 0,0%         | 0,0%  |
|                            | HESAPTAN ÇEKİM | 0,0%   | 0,0%  | 0,0%         | 0,0%  | 1,6%   | 0,0%  | 1,4%         | 0,0%  |
|                            | KREDİ KARTI    | 9,5%   | 7,5%  | 6,8%         | 4,8%  | 15,7%  | 17,3% | 12,2%        | 7,8%  |
|                            | NAKİT          | 81,5%  | 92,5% | 82,5%        | 88,6% | 59,2%  | 82,2% | 63,0%        | 91,1% |
|                            | OTOMATİK ÖDEME | 0,0%   | 0,0%  | 0,0%         | 0,0%  | 0,1%   | 0,0%  | 0,0%         | 0,0%  |
|                            | SENET          | 0,0%   | 0,0%  | 0,0%         | 0,0%  | 0,0%   | 0,0%  | 0,0%         | 0,0%  |
| SAĞLIK ACİL SAĞLIK         | BANKAYA ÖDEME  | 0,5%   | 0,1%  | 1,0%         | 0,0%  | 0,6%   | 0,0%  | 1,5%         | 0,0%  |
|                            | DİĞER          | 0,2%   | 0,0%  | 0,0%         | 0,0%  | 0,0%   | 0,0%  | 0,0%         | 0,0%  |
|                            | EFT            | 0,0%   | 0,0%  | 1,2%         | 0,0%  | 0,0%   | 0,0%  | 0,0%         | 0,0%  |
|                            | HAVALE         | 2,0%   | 0,0%  | 3,2%         | 0,0%  | 0,0%   | 0,0%  | 0,0%         | 0,0%  |
|                            | HESAPTAN ÇEKİM | 0,1%   | 0,0%  | 1,5%         | 0,0%  | 0,0%   | 0,0%  | 0,0%         | 0,0%  |
|                            | KREDİ KARTI    | 85,1%  | 96,3% | 48,0%        | 17,8% | 52,3%  | 86,8% | 57,3%        | 90,8% |
|                            | NAKİT          | 9,1%   | 3,6%  | 25,1%        | 82,1% | 4,7%   | 13,2% | 7,7%         | 9,1%  |
|                            | OTOMATİK ÖDEME | 3,0%   | 0,0%  | 20,0%        | 0,0%  | 42,4%  | 0,0%  | 33,5%        | 0,0%  |
| GÜNDELİK HASTANE TAZMİNATI | NAKİT          | 100,0% | 0,0%  | 100,0%       | 0,0%  | 100,0% | 0,0%  | 100,0%       | 0,0%  |
| HASTALIK                   | BANKAYA ÖDEME  | 0,9%   | 0,0%  | 0,5%         | 0,0%  | 0,2%   | 0,0%  | 0,1%         | 0,0%  |
|                            | DİĞER          | 0,0%   | 0,0%  | 0,0%         | 0,0%  | 0,0%   | 0,0%  | 0,0%         | 0,0%  |
|                            | EFT            | 0,0%   | 0,0%  | 0,0%         | 0,0%  | 0,0%   | 0,0%  | 0,0%         | 0,0%  |
|                            | HAVALE         | 0,3%   | 0,0%  | 0,7%         | 0,0%  | 19,3%  | 0,0%  | 26,5%        | 0,0%  |
|                            | HESAPTAN ÇEKİM | 0,0%   | 0,0%  | 0,0%         | 0,0%  | 0,2%   | 0,0%  | 0,7%         | 0,0%  |

**Tablo 1: Ödeme Yöntemine Göre Yazılan Poliçe Adedi Dağılımı**

\*Verilerin Son Güncellenme Tarihi: 21.05.2015 03:19

|          |             | 2011  |      |              |      | 2012  |      |              |      |
|----------|-------------|-------|------|--------------|------|-------|------|--------------|------|
|          |             | Kasım |      | Ocak - Kasım |      | Kasım |      | Ocak - Kasım |      |
| HASTALIK | KREDİ KARTI | 75,2% | 0,0% | 17,0%        | 0,0% | 29,0% | 0,0% | 34,8%        | 0,0% |
|          | NAKİT       | 23,5% | 0,0% | 81,9%        | 0,0% | 51,3% | 0,0% | 37,8%        | 0,0% |



**Tablo 3: Yenileme Yapısına Göre Yazılan Poliçe Adetleri Dağılımı**

\*Verilerin Son Güncellenme Tarihi: 21.05.2015 03:19

| ÜRÜN GRUBU                 | YENİLEME TİPİ | 2011   |       |              |       | 2012   |       |              |       |
|----------------------------|---------------|--------|-------|--------------|-------|--------|-------|--------------|-------|
|                            |               | Kasım  |       | Ocak - Kasım |       | Kasım  |       | Ocak - Kasım |       |
|                            |               | Ferdi  | Grup  | Ferdi        | Grup  | Ferdi  | Grup  | Ferdi        | Grup  |
| SAĞLIK                     | Geçiş         | 1,0%   | 0,0%  | 1,3%         | 0,2%  | 1,7%   | 0,0%  | 1,9%         | 0,1%  |
|                            | Yeni İş       | 66,6%  | 60,2% | 57,0%        | 66,8% | 42,1%  | 58,2% | 42,1%        | 60,1% |
|                            | Yenileme      | 32,4%  | 39,8% | 41,7%        | 33,0% | 56,1%  | 41,8% | 56,0%        | 39,8% |
| SEYAHAT                    | Geçiş         | 0,0%   | 0,0%  | 0,1%         | 0,4%  | 0,6%   | 0,0%  | 0,3%         | 0,0%  |
|                            | Yeni İş       | 94,1%  | 94,8% | 93,2%        | 94,4% | 92,4%  | 88,9% | 93,6%        | 94,7% |
|                            | Yenileme      | 5,9%   | 5,2%  | 6,8%         | 5,2%  | 7,0%   | 11,1% | 6,2%         | 5,3%  |
| SAĞLIK ACİL SAĞLIK         | Geçiş         | 0,0%   | 0,0%  | 0,0%         | 0,0%  | 0,0%   | 0,0%  | 0,0%         | 0,0%  |
|                            | Yeni İş       | 88,8%  | 88,2% | 85,9%        | 97,5% | 88,0%  | 76,4% | 90,1%        | 80,8% |
|                            | Yenileme      | 11,2%  | 11,8% | 14,1%        | 2,5%  | 12,0%  | 23,6% | 9,9%         | 19,2% |
| GÜNDELİK HASTANE TAZMİNATI | Yeni İş       | 100,0% | 0,0%  | 100,0%       | 0,0%  | 100,0% | 0,0%  | 100,0%       | 0,0%  |
| HASTALIK                   | Geçiş         | 0,0%   | 0,0%  | 0,0%         | 0,0%  | 0,0%   | 0,0%  | 0,0%         | 0,0%  |
|                            | Yeni İş       | 88,8%  | 0,0%  | 84,4%        | 0,0%  | 95,3%  | 0,0%  | 97,1%        | 0,0%  |
|                            | Yenileme      | 11,2%  | 0,0%  | 15,6%        | 0,0%  | 4,7%   | 0,0%  | 2,9%         | 0,0%  |

**Tablo 4: Sağlık Sigortalarında Yenileme Yılına Göre Yazılan Poliçe Adedi Dağılımı**

\*Verilerin Son Güncellenme Tarihi: 21.05.2015 03:19

| ÜRÜN GRUBU | YENİLEME YILI | 2011  |       |              |       | 2012  |       |              |       |
|------------|---------------|-------|-------|--------------|-------|-------|-------|--------------|-------|
|            |               | Kasım |       | Ocak - Kasım |       | Kasım |       | Ocak - Kasım |       |
|            |               | Ferdi | Grup  | Ferdi        | Grup  | Ferdi | Grup  | Ferdi        | Grup  |
| SAĞLIK     | 0-4           | 88,0% | 79,6% | 85,4%        | 85,2% | 79,6% | 78,8% | 80,8%        | 81,5% |
|            | 5-10          | 7,4%  | 19,8% | 9,8%         | 14,5% | 12,4% | 20,7% | 12,6%        | 18,1% |
|            | 11-20         | 4,4%  | 0,5%  | 4,7%         | 0,3%  | 7,7%  | 0,3%  | 6,3%         | 0,4%  |
|            | 20<           | 0,1%  | 0,1%  | 0,1%         | 0,0%  | 0,3%  | 0,2%  | 0,2%         | 0,1%  |

**Tablo 5: Vade Yapısına Göre Yazılan Poliçe Adedi Dağılımı**

\*Verilerin Son Güncellenme Tarihi: 21.05.2015 03:19

| ÜRÜN GRUBU                 | VADE SÜRESİ (AY) | 2011   |       |              |       | 2012   |       |              |       |
|----------------------------|------------------|--------|-------|--------------|-------|--------|-------|--------------|-------|
|                            |                  | Kasım  |       | Ocak - Kasım |       | Kasım  |       | Ocak - Kasım |       |
|                            |                  | Ferdi  | Grup  | Ferdi        | Grup  | Ferdi  | Grup  | Ferdi        | Grup  |
| SAĞLIK                     | 1                | 14,9%  | 8,2%  | 17,0%        | 9,6%  | 23,9%  | 8,6%  | 23,9%        | 11,7% |
|                            | 2-6              | 8,3%   | 50,7% | 11,4%        | 48,1% | 13,0%  | 43,7% | 13,1%        | 44,4% |
|                            | 7-12             | 76,8%  | 41,1% | 71,7%        | 42,2% | 63,1%  | 47,7% | 62,9%        | 43,8% |
| SEYAHAT                    | 1                | 99,4%  | 99,8% | 99,6%        | 99,9% | 98,9%  | 99,9% | 99,0%        | 99,9% |
|                            | 2-6              | 0,4%   | 0,2%  | 0,2%         | 0,1%  | 0,9%   | 0,1%  | 0,8%         | 0,1%  |
|                            | 7-12             | 0,2%   | 0,0%  | 0,2%         | 0,1%  | 0,2%   | 0,0%  | 0,1%         | 0,0%  |
| SAĞLIK ACİL SAĞLIK         | 1                | 31,9%  | 0,9%  | 48,3%        | 0,6%  | 52,6%  | 0,7%  | 52,5%        | 0,6%  |
|                            | 2-6              | 3,3%   | 0,8%  | 6,5%         | 0,3%  | 3,3%   | 0,3%  | 3,2%         | 0,9%  |
|                            | 7-12             | 64,8%  | 98,3% | 45,3%        | 99,1% | 44,1%  | 99,0% | 44,3%        | 98,5% |
| GÜNDELİK HASTANE TAZMİNATI | 1                | 100,0% | 0,0%  | 100,0%       | 0,0%  | 100,0% | 0,0%  | 100,0%       | 0,0%  |
| HASTALIK                   | 1                | 90,0%  | 0,0%  | 93,3%        | 0,0%  | 95,4%  | 0,0%  | 95,9%        | 0,0%  |
|                            | 2-6              | 3,1%   | 0,0%  | 1,7%         | 0,0%  | 3,2%   | 0,0%  | 3,3%         | 0,0%  |
|                            | 7-12             | 6,9%   | 0,0%  | 5,0%         | 0,0%  | 1,4%   | 0,0%  | 0,8%         | 0,0%  |

**Tablo 6: Döviz Tipine Göre Yazılan Poliçe Adedi Dağılımı**

\*Verilerin Son Güncellenme Tarihi: 21.05.2015 03:19

| ÜRÜN GRUBU                 | DÖVİZ TİPİ | 2011   |        |              |        | 2012   |        |              |        |
|----------------------------|------------|--------|--------|--------------|--------|--------|--------|--------------|--------|
|                            |            | Kasım  |        | Ocak - Kasım |        | Kasım  |        | Ocak - Kasım |        |
|                            |            | Ferdi  | Grup   | Ferdi        | Grup   | Ferdi  | Grup   | Ferdi        | Grup   |
| SAĞLIK                     | EUR        | 0,0%   | 0,0%   | 0,0%         | 0,0%   | 0,0%   | 0,0%   | 0,0%         | 0,0%   |
|                            | TRY        | 99,7%  | 100,0% | 99,4%        | 100,0% | 99,5%  | 100,0% | 99,5%        | 100,0% |
|                            | USD        | 0,3%   | 0,0%   | 0,6%         | 0,0%   | 0,5%   | 0,0%   | 0,5%         | 0,0%   |
| SEYAHAT                    | EUR        | 49,9%  | 70,3%  | 50,6%        | 62,4%  | 49,6%  | 53,4%  | 47,2%        | 65,9%  |
|                            | TRY        | 49,4%  | 28,7%  | 48,9%        | 36,5%  | 49,9%  | 45,9%  | 52,2%        | 33,2%  |
|                            | USD        | 0,6%   | 0,9%   | 0,5%         | 1,1%   | 0,6%   | 0,7%   | 0,6%         | 0,8%   |
| SAĞLIK ACİL SAĞLIK         | EUR        | 0,0%   | 0,0%   | 0,0%         | 0,0%   | 0,0%   | 0,0%   | 0,0%         | 0,0%   |
|                            | TRY        | 100,0% | 100,0% | 100,0%       | 100,0% | 100,0% | 100,0% | 100,0%       | 100,0% |
|                            | USD        | 0,0%   | 0,0%   | 0,0%         | 0,0%   | 0,0%   | 0,0%   | 0,0%         | 0,0%   |
| GÜNDELİK HASTANE TAZMİNATI | TRY        | 100,0% | 0,0%   | 100,0%       | 0,0%   | 100,0% | 0,0%   | 100,0%       | 0,0%   |
| HASTALIK                   | EUR        | 0,1%   | 0,0%   | 0,0%         | 0,0%   | 0,0%   | 0,0%   | 0,0%         | 0,0%   |
|                            | TRY        | 99,6%  | 0,0%   | 99,6%        | 0,0%   | 99,9%  | 0,0%   | 99,8%        | 0,0%   |
|                            | USD        | 0,3%   | 0,0%   | 0,4%         | 0,0%   | 0,1%   | 0,0%   | 0,1%         | 0,0%   |



**Tablo 7: 2012 Yılı İllere Göre Yazılan Poliçe Adedi Dağılımı****( 2012 Ocak - 2012 Kasım verisi kullanılmıştır.)**

\*Verilerin Son Güncellenme Tarihi: 21.05.2015 03:19

| İL         | SAĞLIK |       | SEYAHAT |       | SAĞLIK ACİL SAĞLIK |      | HASTALIK |
|------------|--------|-------|---------|-------|--------------------|------|----------|
|            | Ferdi  | Grup  | Ferdi   | Grup  | Ferdi              | Grup | Ferdi    |
| ADANA      | 5.956  | 435   | 16.005  | 450   | 4.452              | 310  | 5.407    |
| ADİYAMAN   | 223    | 6     | 811     | 8     | 422                | 15   | 223      |
| AFYON      | 703    | 12    | 1.695   | 53    | 934                | 78   | 1.253    |
| AĞRI       | 113    | 6     | 360     | 4     | 68                 | 5    | 165      |
| AKSARAY    | 446    | 5     | 1.659   | 1.465 | 536                | 31   | 443      |
| AMASYA     | 701    | 9     | 623     | 5     | 275                | 15   | 605      |
| ANKARA     | 29.019 | 3.677 | 81.331  | 2.848 | 12.434             | 756  | 10.289   |
| ANTALYA    | 11.387 | 547   | 27.109  | 875   | 7.421              | 458  | 8.109    |
| ARDAHAN    | 16     | 0     | 419     | 2     | 42                 | 0    | 58       |
| ARTVİN     | 207    | 5     | 445     | 3     | 143                | 17   | 495      |
| AYDIN      | 3.268  | 266   | 5.394   | 346   | 2.470              | 144  | 2.865    |
| BALIKESİR  | 3.516  | 291   | 5.384   | 258   | 2.090              | 153  | 3.117    |
| BARTIN     | 548    | 11    | 472     | 60    | 457                | 15   | 782      |
| BATMAN     | 226    | 6     | 1.613   | 3     | 364                | 24   | 218      |
| BAYBURT    | 14     | 2     | 251     | 3     | 22                 | 1    | 45       |
| BİLECİK    | 389    | 24    | 584     | 4     | 532                | 9    | 389      |
| BİNGÖL     | 96     | 1     | 525     | 5     | 66                 | 0    | 69       |
| BİTLİS     | 61     | 1     | 677     | 2     | 50                 | 2    | 41       |
| BOLU       | 964    | 39    | 1.101   | 2     | 446                | 40   | 1.280    |
| BURDUR     | 354    | 3     | 708     | 88    | 301                | 24   | 467      |
| BURSA      | 12.668 | 2.538 | 28.475  | 2.152 | 9.599              | 429  | 9.037    |
| ÇANAKKALE  | 1.528  | 147   | 1.755   | 11    | 1.145              | 73   | 1.457    |
| ÇANKIRI    | 280    | 2     | 387     | 1     | 79                 | 5    | 233      |
| ÇORUM      | 554    | 25    | 955     | 18    | 1.019              | 58   | 1.056    |
| DENİZLİ    | 2.498  | 138   | 4.194   | 101   | 1.919              | 149  | 3.983    |
| DİĞER      | 0      | 0     | 0       | 0     | 0                  | 0    | 0        |
| DİYARBAKIR | 776    | 18    | 6.346   | 51    | 1.196              | 64   | 796      |
| DÜZCE      | 1.011  | 38    | 1.573   | 1.024 | 820                | 72   | 1.348    |
| EDİRNE     | 1.596  | 30    | 6.433   | 433   | 1.086              | 64   | 1.665    |
| ELAZIĞ     | 416    | 10    | 1.046   | 26    | 266                | 20   | 293      |
| ERZİNCAN   | 245    | 6     | 922     | 7     | 217                | 18   | 234      |
| ERZURUM    | 1.021  | 20    | 2.210   | 4     | 400                | 28   | 957      |
| ESKİŞEHİR  | 2.947  | 151   | 5.098   | 3.773 | 1.506              | 154  | 2.504    |

**Tablo 7: 2012 Yılı İllere Göre Yazılan Poliçe Adedi Dağılımı****( 2012 Ocak - 2012 Kasım verisi kullanılmıştır.)**

\*Verilerin Son Güncellenme Tarihi: 21.05.2015 03:19

|                    | SAĞLIK  |        | SEYAHAT |        | SAĞLIK ACİL SAĞLIK |       | HASTALIK |
|--------------------|---------|--------|---------|--------|--------------------|-------|----------|
| GAZİANTEP          | 2.999   | 79     | 6.408   | 69     | 3.161              | 184   | 3.284    |
| GİRESUN            | 678     | 21     | 1.030   | 4      | 674                | 50    | 962      |
| GİRNE (KIBRIS)     | 19      | 0      | 0       | 0      | 1                  | 0     | 64       |
| GÜMÜŞHANE          | 64      | 2      | 271     | 2      | 37                 | 2     | 222      |
| GÜZELYURT (KIBRIS) | 0       | 0      | 0       | 0      | 0                  | 0     | 3        |
| HAKKARİ            | 54      | 3      | 934     | 2      | 43                 | 1     | 75       |
| HATAY              | 2.511   | 51     | 6.432   | 1.363  | 1.622              | 160   | 2.005    |
| İÇEL               | 5.537   | 121    | 8.804   | 2.069  | 3.453              | 302   | 4.215    |
| İĞDIR              | 100     | 2      | 696     | 2      | 44                 | 1     | 79       |
| ISPARTA            | 768     | 4      | 1.458   | 96     | 494                | 58    | 1.303    |
| İSTANBUL           | 203.414 | 27.994 | 579.493 | 30.765 | 60.314             | 3.562 | 40.596   |
| İZMİR              | 26.568  | 3.555  | 90.396  | 20.054 | 11.856             | 697   | 13.164   |
| K.MARAŞ            | 587     | 13     | 1.714   | 4      | 718                | 59    | 1.179    |
| KARABÜK            | 333     | 13     | 416     | 19     | 223                | 17    | 615      |
| KARAMAN            | 550     | 1      | 1.080   | 4      | 198                | 15    | 600      |
| KARS               | 267     | 8      | 1.026   | 2      | 123                | 11    | 364      |
| KASTAMONU          | 695     | 10     | 359     | 5      | 678                | 23    | 1.636    |
| KAYSERİ            | 1.663   | 41     | 4.226   | 100    | 2.434              | 106   | 3.295    |
| KİLİS              | 76      | 1      | 207     | 3      | 44                 | 1     | 180      |
| KIRIKKALE          | 455     | 6      | 483     | 2      | 354                | 12    | 500      |
| KIRKLARELİ         | 1.270   | 62     | 2.513   | 174    | 785                | 54    | 1.778    |
| KIRŞEHİR           | 189     | 0      | 793     | 1      | 152                | 6     | 651      |
| KOCAELİ            | 8.630   | 977    | 12.932  | 879    | 4.942              | 299   | 5.320    |
| KONYA              | 3.309   | 44     | 6.041   | 729    | 2.175              | 156   | 2.574    |
| KÜTAHYA            | 856     | 32     | 1.153   | 315    | 699                | 50    | 1.052    |
| LEFKOŞE (KIBRIS)   | 17      | 101    | 8       | 0      | 3                  | 0     | 99       |
| MAGUSA (KIBRIS)    | 2       | 0      | 0       | 0      | 0                  | 0     | 36       |
| MALATYA            | 480     | 11     | 1.388   | 9      | 349                | 35    | 649      |
| MANİSA             | 3.557   | 141    | 4.441   | 302    | 2.430              | 136   | 2.885    |
| MARDİN             | 383     | 8      | 1.800   | 4      | 367                | 22    | 555      |
| MUĞLA              | 7.507   | 936    | 6.808   | 108    | 3.673              | 307   | 4.499    |
| MUŞ                | 91      | 2      | 304     | 2      | 66                 | 2     | 79       |
| NEVŞEHİR           | 408     | 4      | 950     | 4      | 299                | 25    | 565      |
| NİĞDE              | 543     | 0      | 479     | 0      | 411                | 15    | 779      |

**Tablo 7: 2012 Yılı İllere Göre Yazılan Poliçe Adedi Dağılımı**

( 2012 Ocak - 2012 Kasım verisi kullanılmıştır.)

\*Verilerin Son Güncellenme Tarihi: 21.05.2015 03:19

|           | SAĞLIK |     | SEYAHAT |     | SAĞLIK ACİL SAĞLIK |     | HASTALIK |
|-----------|--------|-----|---------|-----|--------------------|-----|----------|
|           |        |     |         |     |                    |     |          |
| ORDU      | 1.240  | 44  | 1.976   | 61  | 1.126              | 66  | 1.019    |
| OSMANİYE  | 511    | 9   | 975     | 10  | 335                | 20  | 567      |
| RİZE      | 559    | 29  | 1.436   | 5   | 316                | 16  | 1.666    |
| SAKARYA   | 3.648  | 217 | 3.368   | 21  | 2.043              | 137 | 3.476    |
| SAMSUN    | 3.224  | 96  | 6.512   | 13  | 1.561              | 107 | 3.342    |
| ŞANLIURFA | 1.057  | 15  | 1.268   | 12  | 1.286              | 75  | 794      |
| SİİRT     | 36     | 2   | 592     | 2   | 81                 | 4   | 86       |
| SİNOP     | 252    | 12  | 407     | 2   | 206                | 5   | 239      |
| ŞIRNAK    | 42     | 2   | 724     | 2   | 104                | 6   | 108      |
| SİVAS     | 508    | 8   | 1.053   | 3   | 364                | 19  | 450      |
| TEKİRDAĞ  | 4.471  | 283 | 5.732   | 271 | 2.675              | 177 | 4.652    |
| TOKAT     | 643    | 24  | 893     | 5   | 452                | 23  | 1.119    |
| TRABZON   | 1.775  | 46  | 3.974   | 4   | 1.379              | 50  | 1.991    |
| TUNCELİ   | 20     | 1   | 210     | 2   | 32                 | 1   | 30       |
| UŞAK      | 1.429  | 9   | 1.085   | 13  | 1.380              | 52  | 769      |
| VAN       | 367    | 7   | 3.807   | 5   | 228                | 21  | 201      |
| YALOVA    | 687    | 131 | 1.444   | 10  | 619                | 56  | 688      |
| YOZGAT    | 394    | 7   | 922     | 16  | 174                | 11  | 635      |
| YURTDIŞI  | 1.116  | 9   | 1.822   | 0   | 40                 | 1   | 13       |
| ZONGULDAK | 1.957  | 46  | 2.288   | 6   | 1.017              | 52  | 2.175    |

**Tablo 8: Poliçe Durumuna Göre Yıllar Bazında Yazılan Poliçe Adedi Dağılımı**

**(2008 Ocak - 2012 Kasım verisi kullanılmıştır.**

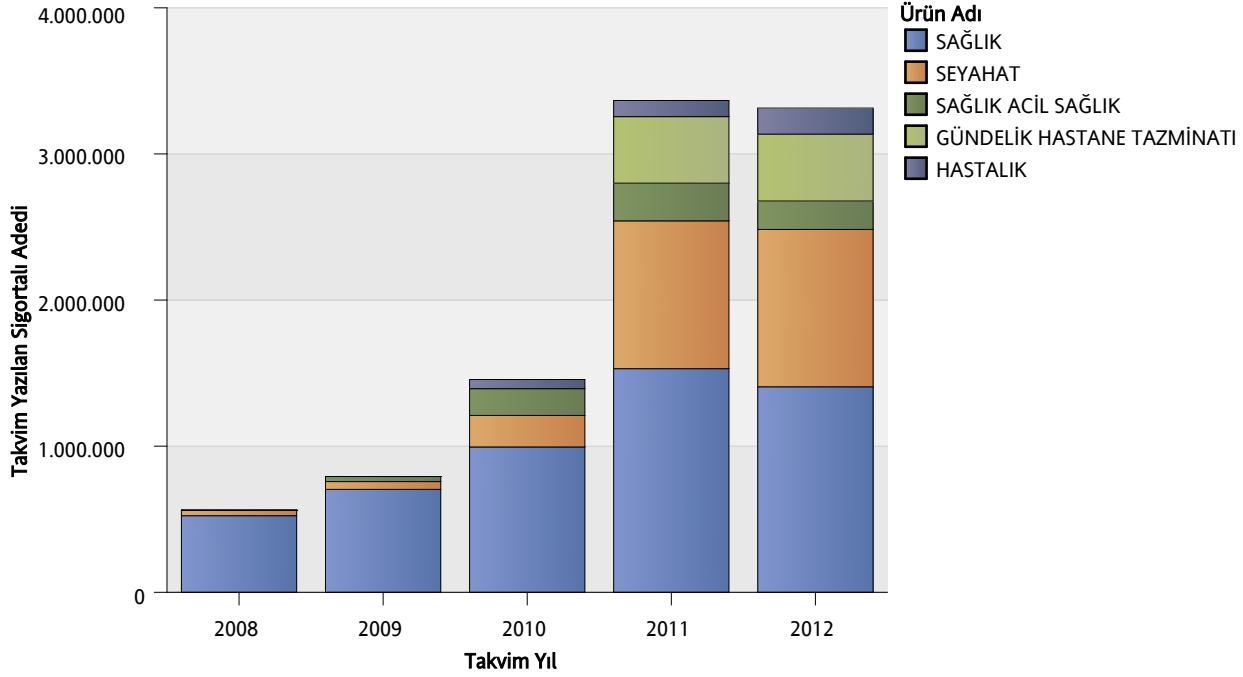
\*Verilerin Son Güncellenme Tarihi: 21.05.2015 03:19

|                            |       | 2008 | 2009 | 2010 | 2011 | 2012 |
|----------------------------|-------|------|------|------|------|------|
| GÜNDELİK HASTANE TAZMİNATI | İPTAL | 0,0% | 0,0% | 0,0% | 0%   | 1%   |
|                            | MERİ  | 0,0% | 0,0% | 0,0% | 100% | 99%  |
| HASTALIK                   | İPTAL | 59%  | 58%  | 28%  | 20%  | 11%  |
|                            | MERİ  | 41%  | 42%  | 72%  | 80%  | 89%  |
| SAĞLIK                     | İPTAL | 21%  | 15%  | 12%  | 9%   | 11%  |
|                            | MERİ  | 79%  | 85%  | 88%  | 91%  | 89%  |
| SAĞLIK ACİL SAĞLIK         | İPTAL | 0%   | 14%  | 18%  | 21%  | 19%  |
|                            | MERİ  | 100% | 86%  | 82%  | 79%  | 81%  |
| SEYAHAT                    | İPTAL | 6%   | 5%   | 7%   | 7%   | 7%   |
|                            | MERİ  | 94%  | 95%  | 93%  | 93%  | 93%  |
| TAMAMLAYICI SAĞLIK         | MERİ  | 100% | 100% | 0,0% | 0,0% | 0,0% |

## Grafik 1: Yazılan Sigortalı Sayısı Dağılımı

(2008 Ocak - 2012 Kasım verisi kullanılmıştır.)

\*Verilerin Son Güncellenme Tarihi: 21.05.2015 03:19

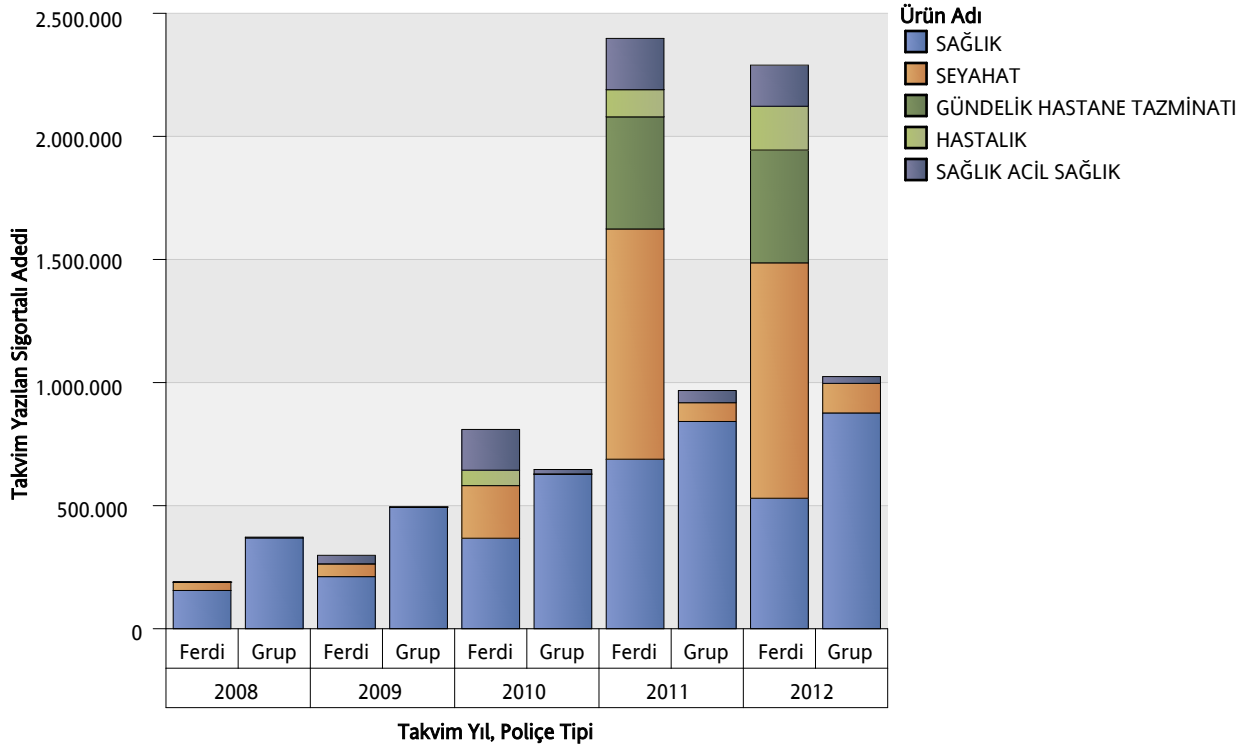


| ÜRÜN GRUBU                 | 2008    | 2009    | 2010    | 2011      | 2012      |
|----------------------------|---------|---------|---------|-----------|-----------|
| SAĞLIK                     | 524.277 | 704.433 | 994.747 | 1.530.585 | 1.406.679 |
| SEYAHAT                    | 37.202  | 53.526  | 215.688 | 1.011.635 | 1.076.458 |
| SAĞLIK ACİL SAĞLIK         | 50      | 34.352  | 183.263 | 257.789   | 194.547   |
| GÜNDELİK HASTANE TAZMİNATI | 0       | 0       | 0       | 455.398   | 458.011   |
| HASTALIK                   | 59      | 83      | 62.708  | 110.311   | 178.082   |

## Grafik 2: Ürün Grubu ve Poliçe Tipine Göre Yazılan Sigortalı Sayısı Dağılımı

(2008 Ocak - 2012 Kasım verisi kullanılmıştır.)

\*Verilerin Son Güncellenme Tarihi: 21.05.2015 03:19

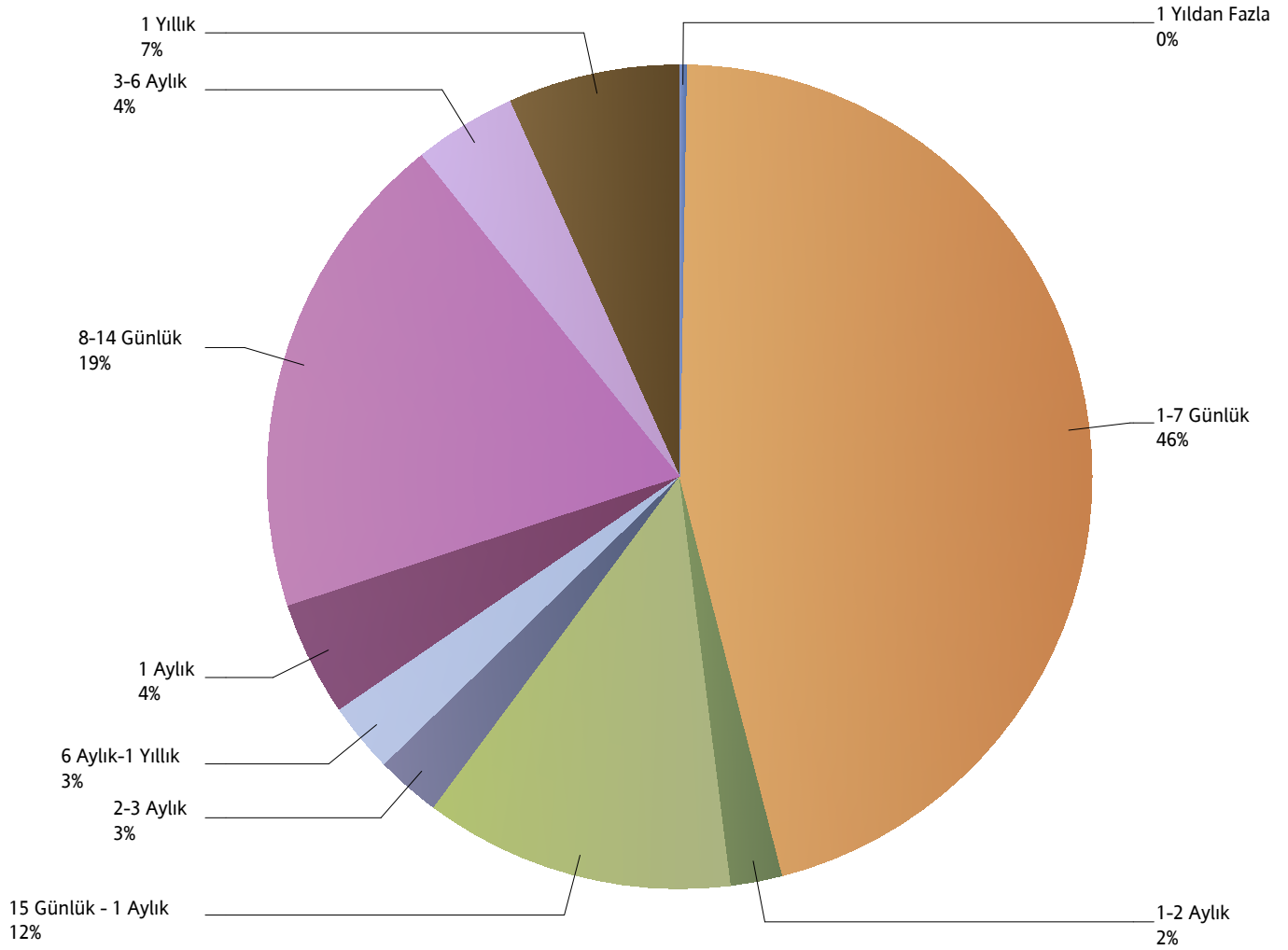


| ÜRÜN GRUBU                 | 2008    |         | 2009    |         | 2010    |         | 2011    |         | 2012    |         |
|----------------------------|---------|---------|---------|---------|---------|---------|---------|---------|---------|---------|
|                            | Grup    | Ferdî   | Ferdî   | Grup    | Ferdî   | Grup    | Grup    | Ferdî   | Ferdî   | Grup    |
| SAĞLIK                     | 368.802 | 155.475 | 211.669 | 492.764 | 367.722 | 627.025 | 841.919 | 688.666 | 530.121 | 876.558 |
| SEYAHAT                    | 3.291   | 33.911  | 52.122  | 1.404   | 213.668 | 2.020   | 76.332  | 935.303 | 956.288 | 120.170 |
| SAĞLIK ACİL SAĞLIK         | 0       | 50      | 34.351  | 1       | 165.439 | 17.824  | 49.407  | 208.382 | 166.900 | 27.647  |
| GÜNDELİK HASTANE TAZMİNATI | 0       | 0       | 0       | 0       | 0       | 0       | 0       | 455.398 | 458.011 | 0       |
| HASTALIK                   | 0       | 59      | 83      | 0       | 62.708  | 0       | 0       | 110.311 | 178.082 | 0       |

### Grafik 3: Yazılan Seyahat Sigortalarında Vade Dağılımı

( 2012 Ocak - 2012 Kasım verisi kullanılmıştır.)

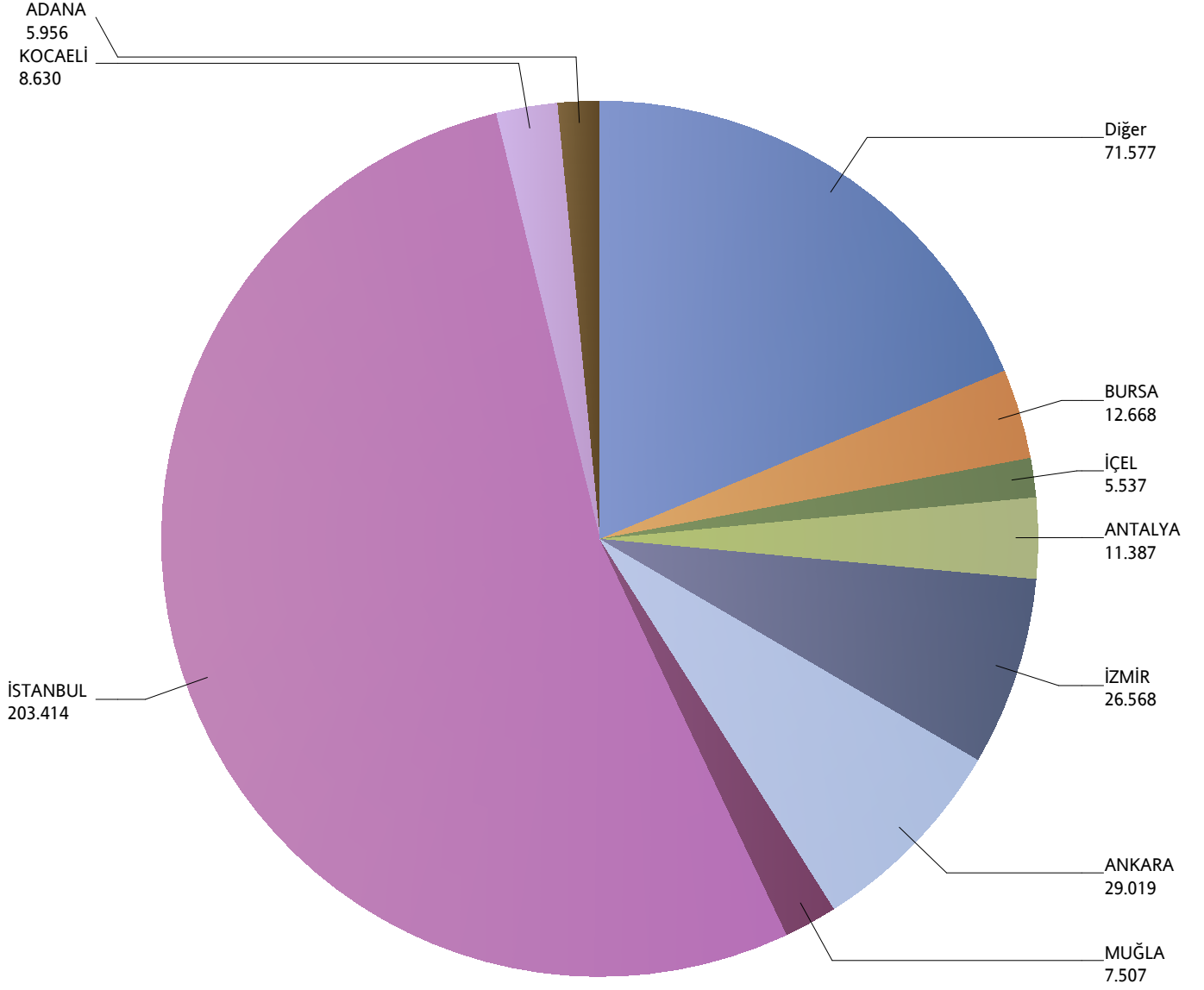
\*Verilerin Son Güncellenme Tarihi: 21.05.2015 03:19



#### Grafik 4: Yazılan Bireysel Sağlık Sigortaları Poliçe Adetlerinin 2012 Yılı İller Dağılımı

( 2012 Ocak - 2012 Kasım verisi kullanılmıştır.)

\*Verilerin Son Güncellenme Tarihi: 21.05.2015 03:19

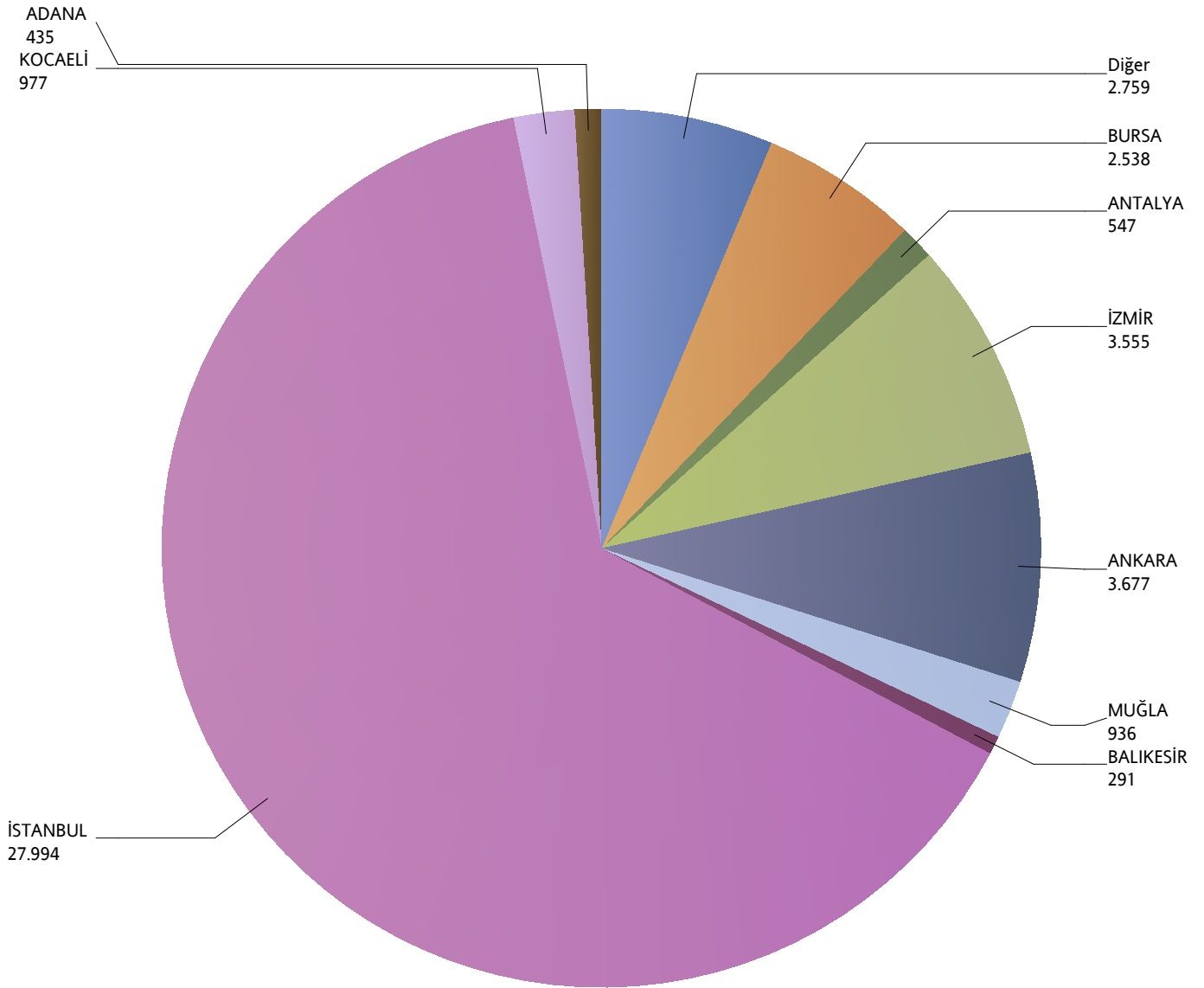




## Grafik 5: Yazılan Kurumsal Sağlık Sigortaları Poliçe Adetlerinin 2012 Yılı İller Dağılımı

( 2012 Ocak - 2012 Kasım verisi kullanılmıştır.)

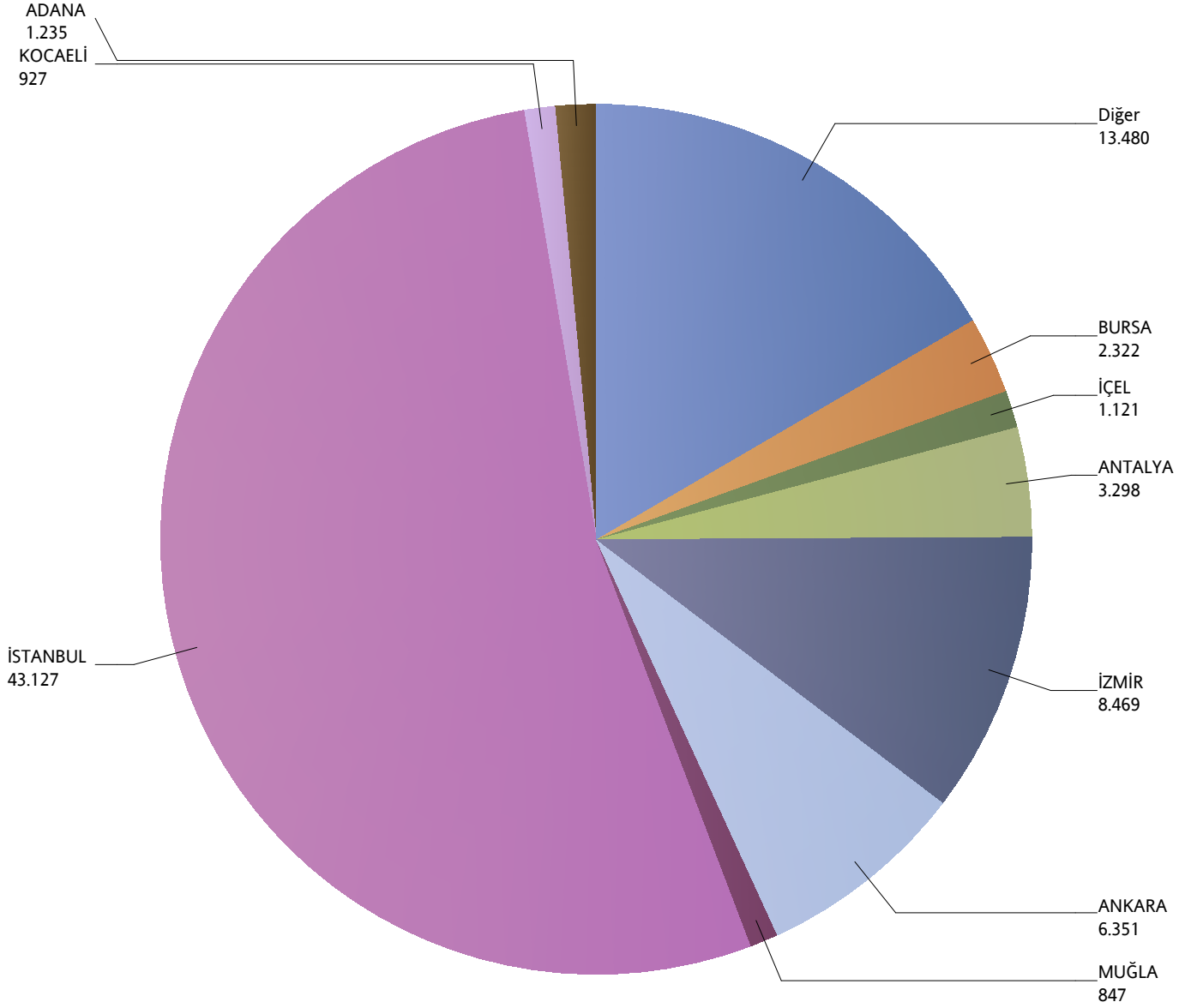
\*Verilerin Son Güncellenme Tarihi: 21.05.2015 03:19



## Grafik 6: Yazılan Bireysel Seyahat Sigortaları Poliçe Adetlerinin 2012 Yılı İller Dağılımı

( 2012 Ocak - 2012 Kasım verisi kullanılmıştır.)

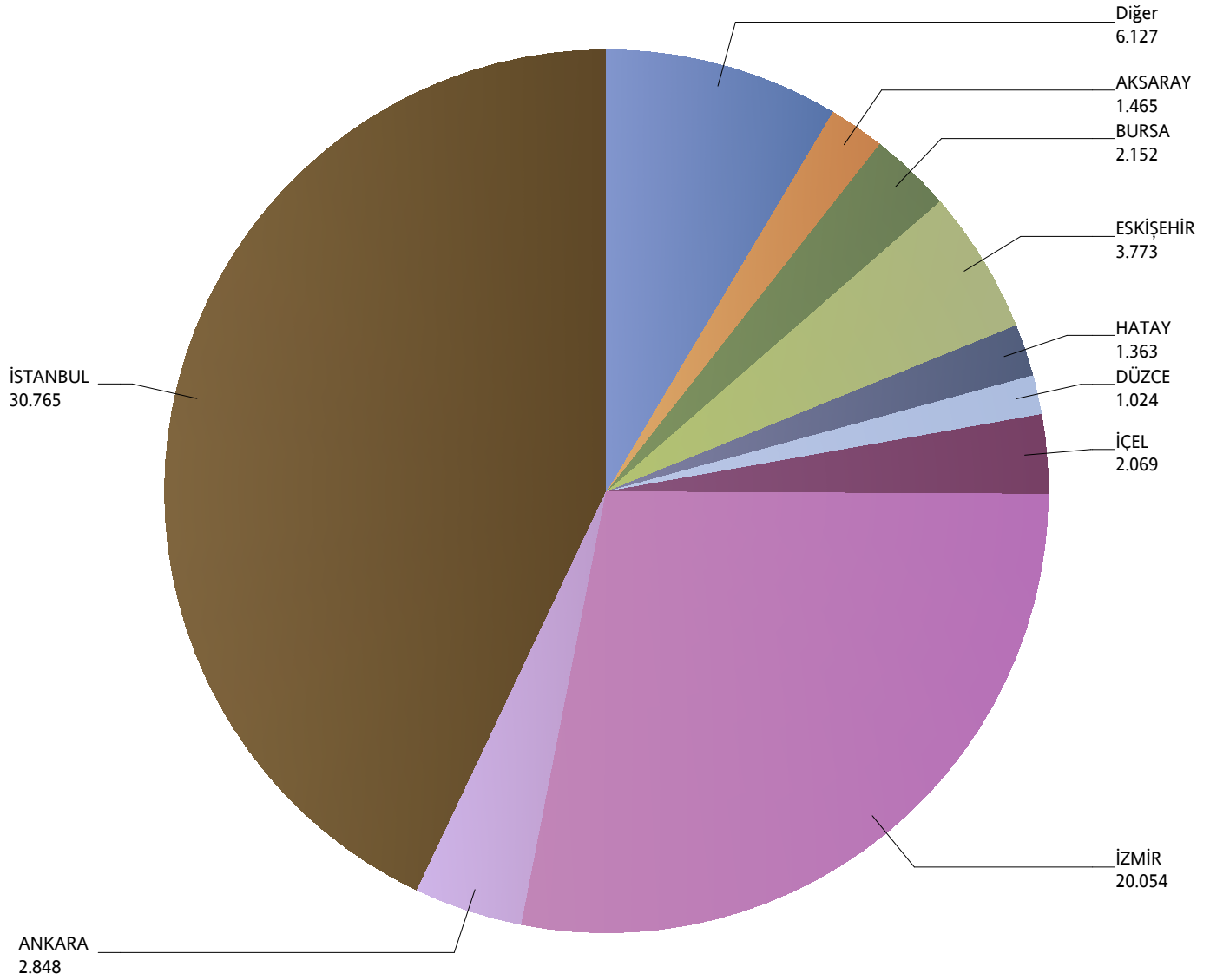
\*Verilerin Son Güncellenme Tarihi: 21.05.2015 03:19



## Grafik 7: Yazılan Kurumsal Seyahat Sigortaları Poliçe Adetlerinin 2012 Yılı İller Dağılımı

( 2012 Ocak - 2012 Kasım verisi kullanılmıştır.)

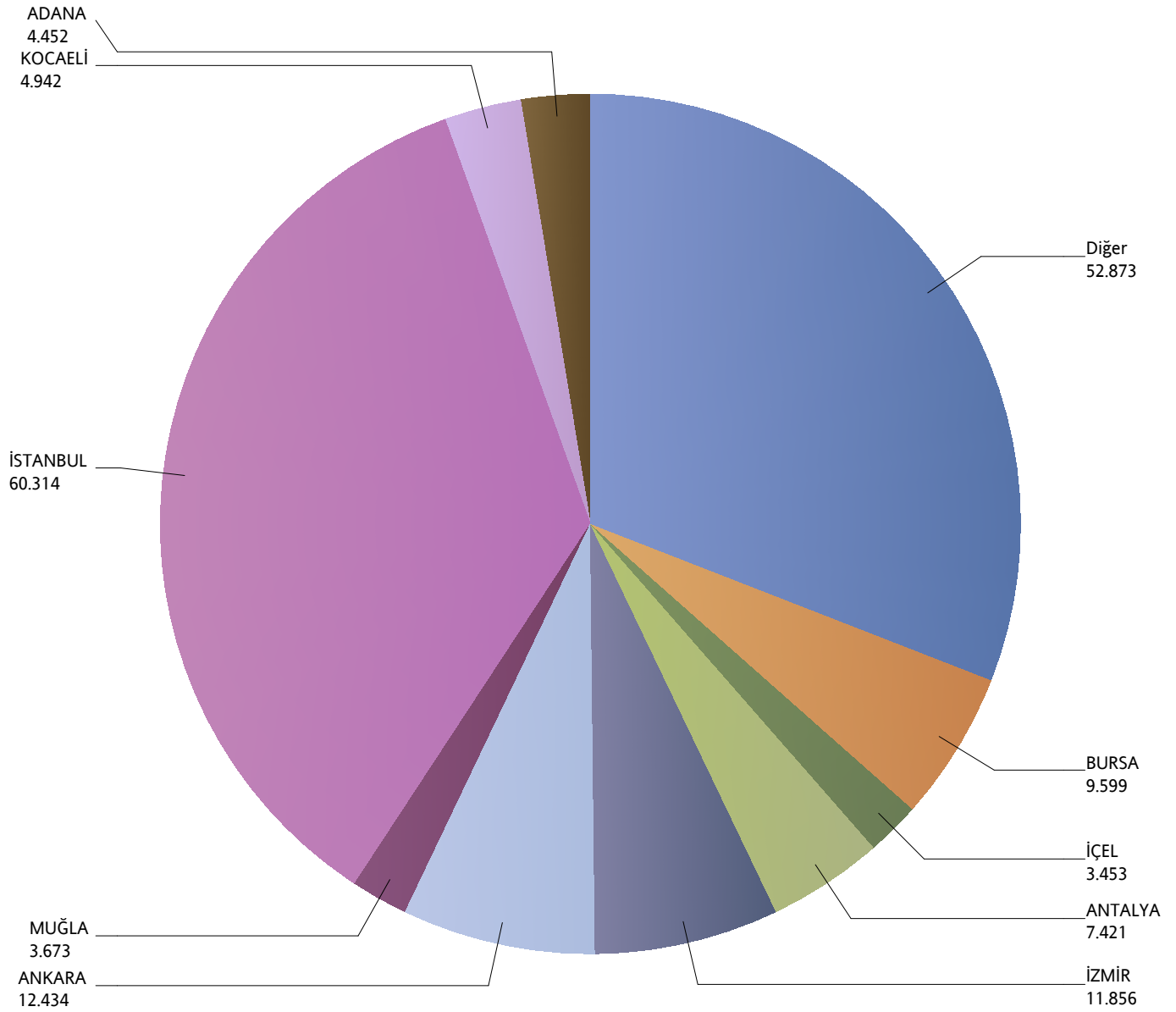
\*Verilerin Son Güncellenme Tarihi: 21.05.2015 03:19



## Grafik 8: Yazılan Bireysel Acil Sağlık Sigortaları Poliçe Adetlerinin 2012 Yılı İller Dağılımı

( 2012 Ocak - 2012 Kasım verisi kullanılmıştır.)

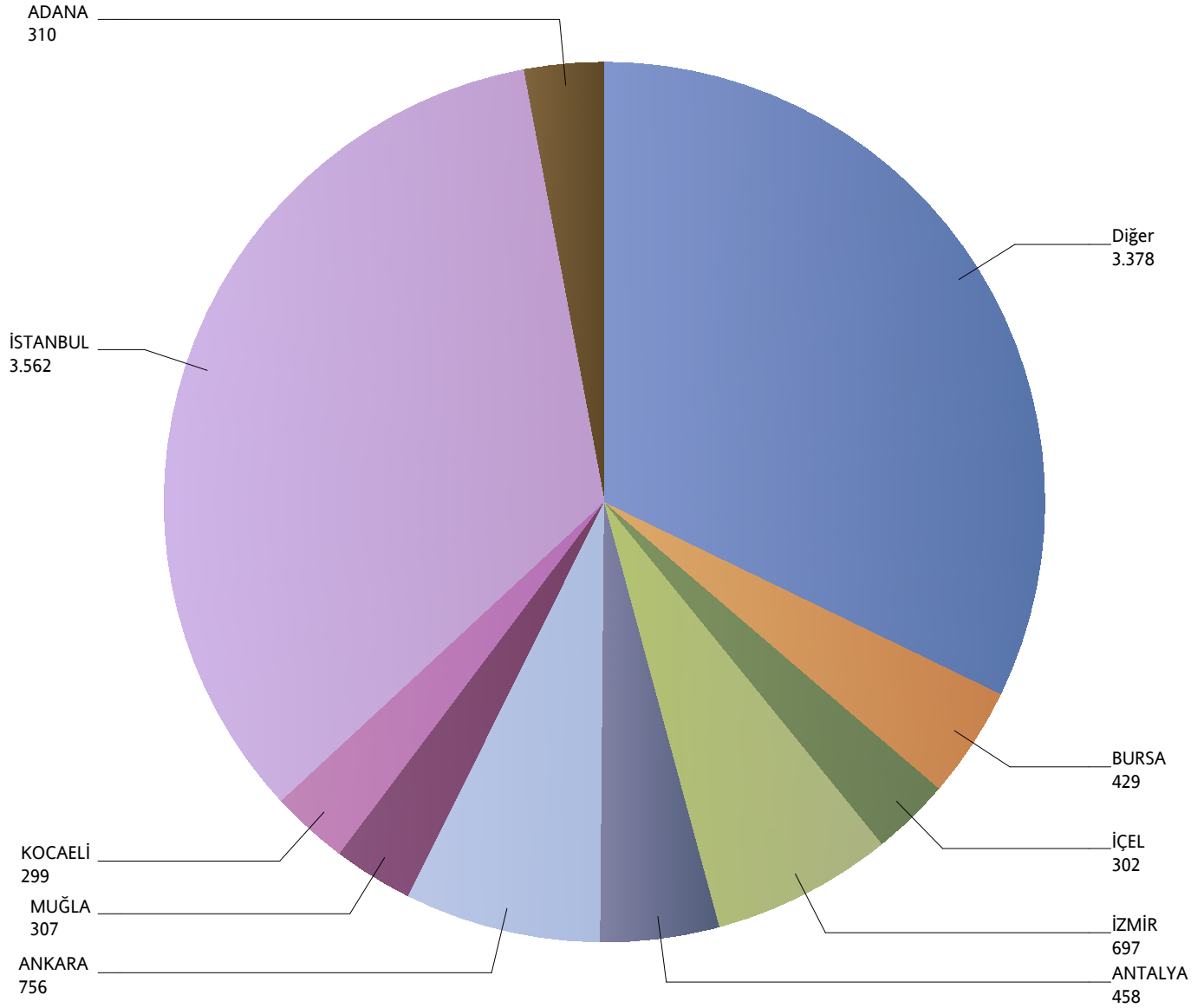
\*Verilerin Son Güncellenme Tarihi: 21.05.2015 03:19



## Grafik 9: Yazılan Kurumsal Acil Seyahat Sigortaları Poliçe Adetlerinin 2012 Yılı İller Dağılımı

( 2012 Ocak - 2012 Kasım verisi kullanılmıştır.)

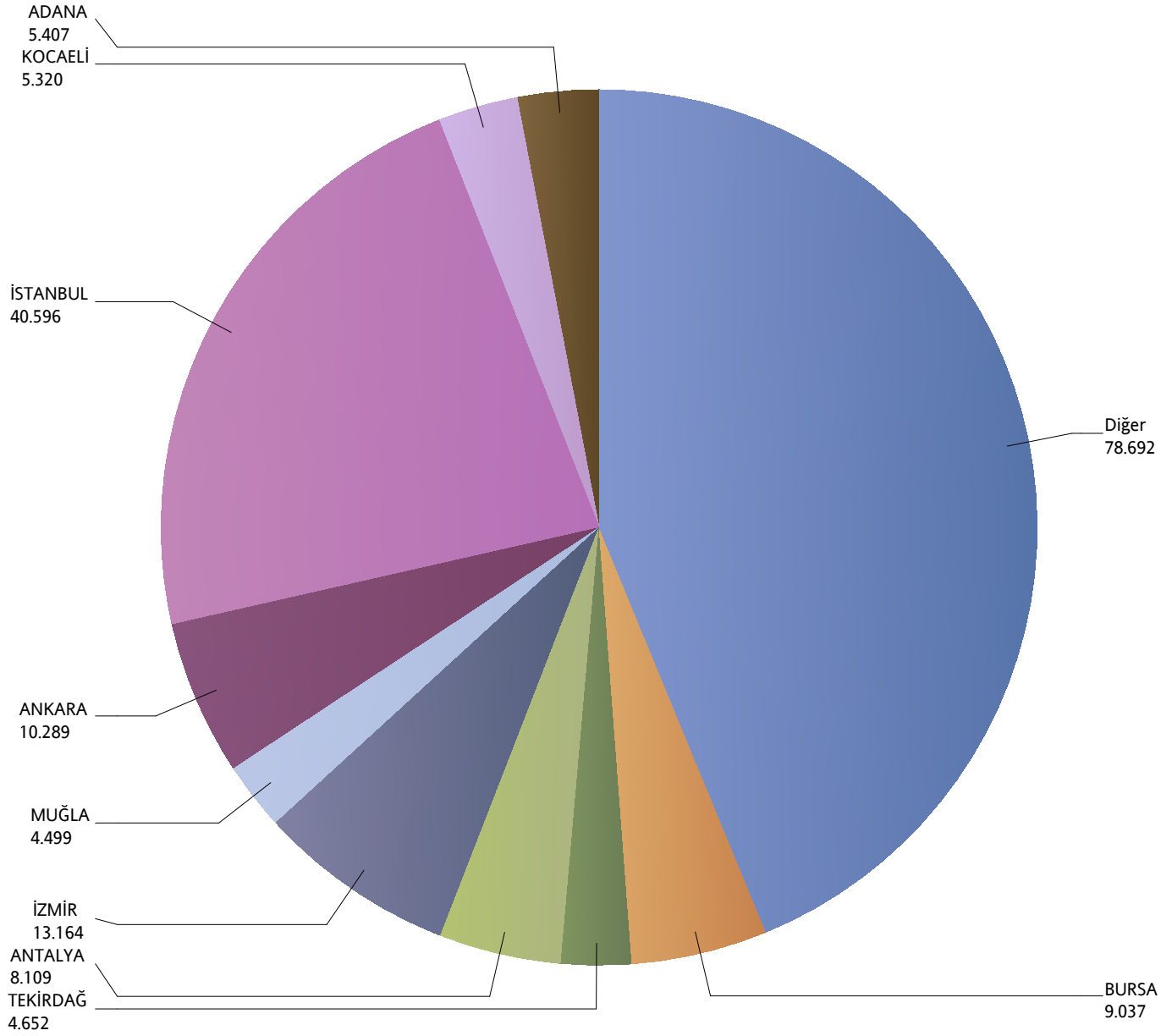
\*Verilerin Son Güncellenme Tarihi: 21.05.2015 03:19



## Grafik 10: Yazılan Bireysel Hastalık Sigortaları Poliçe Adetlerinin 2012 Yılı İller Dağılımı

( 2012 Ocak - 2012 Kasım verisi kullanılmıştır.)

\*Verilerin Son Güncellenme Tarihi: 21.05.2015 03:19



## Grafik 11: Yazılan Bireysel Gündelik Hastane Tazminatı Sigortaları Poliçe Adetlerinin 2012 Yılı İller Dağılımı

( 2012 Ocak - 2012 Kasım verisi kullanılmıştır.)

\*Verilerin Son Güncellenme Tarihi: 21.05.2015 03:19

