

Mart
2014

SAGMER İstatistikleri



Sigorta
Bilgi ve Gözetim
Merkezi

Tablo 1: Ödeme Yöntemine Göre Yazılan Poliçe Adedi Dağılımı

*Verilerin Son Güncellenme Tarihi: 31.01.2016 04:02

ÜRÜN GRUBU	ÖDEME TİPİ	2013				2014			
		Mart		Ocak - Mart		Mart		Ocak - Mart	
		Ferdi	Grup	Ferdi	Grup	Ferdi	Grup	Ferdi	Grup
SAĞLIK	BANKAYA ÖDEME	5,4%	2,8%	6,4%	2,9%	5,5%	2,7%	6,2%	3,1%
	ÇEK	0,0%	0,0%	0,0%	0,0%	0,0%	0,0%	0,0%	0,0%
	DİĞER	15,9%	0,5%	13,2%	1,0%	15,4%	0,8%	12,4%	1,2%
	EFT	1,9%	0,2%	1,6%	0,4%	1,4%	0,3%	1,1%	0,3%
	HAVALE	16,8%	4,6%	18,0%	8,6%	11,1%	6,7%	12,3%	10,6%
	HESAPTAN ÇEKİM	1,0%	0,0%	0,9%	0,0%	2,8%	0,0%	1,4%	0,0%
	KREDİ KARTI	51,8%	13,8%	52,0%	12,3%	45,3%	8,4%	48,2%	8,7%
	NAKİT	7,2%	78,1%	8,0%	74,8%	18,3%	81,1%	18,4%	76,1%
	OTOMATİK ÖDEME	0,0%	0,0%	0,0%	0,0%	0,0%	0,0%	0,0%	0,0%
	SENET	0,0%	0,0%	0,0%	0,0%	0,0%	0,0%	0,0%	0,0%
SEYAHAT	BANKAYA ÖDEME	0,0%	0,0%	0,0%	0,0%	0,0%	0,0%	0,0%	0,0%
	DİĞER	4,1%	0,8%	4,8%	1,0%	5,1%	4,9%	5,2%	4,6%
	EFT	25,9%	0,0%	22,4%	0,0%	23,2%	0,0%	22,3%	0,0%
	HAVALE	0,0%	0,0%	0,0%	0,0%	0,0%	0,0%	0,0%	0,0%
	HESAPTAN ÇEKİM	0,5%	0,0%	1,0%	0,0%	0,9%	0,0%	1,0%	0,0%
	KREDİ KARTI	13,2%	9,1%	15,1%	12,4%	13,7%	88,6%	14,2%	90,5%
	NAKİT	56,2%	90,1%	56,7%	86,6%	57,0%	6,5%	57,3%	4,9%
	OTOMATİK ÖDEME	0,0%	0,0%	0,1%	0,0%	0,0%	0,0%	0,0%	0,0%
SAĞLIK ACİL SAĞLIK	BANKAYA ÖDEME	4,4%	0,0%	3,7%	0,0%	27,3%	0,0%	18,9%	0,0%
	DİĞER	0,0%	0,0%	0,0%	0,0%	0,0%	0,0%	0,1%	0,0%
	EFT	0,0%	0,0%	0,0%	0,0%	0,0%	0,5%	0,0%	0,2%
	HAVALE	0,0%	0,0%	0,0%	0,0%	0,2%	0,0%	0,3%	0,0%
	KREDİ KARTI	50,4%	90,4%	50,8%	91,5%	30,4%	82,4%	35,9%	91,8%
	NAKİT	6,8%	9,6%	7,8%	8,5%	42,1%	17,0%	44,9%	8,0%
	OTOMATİK ÖDEME	38,4%	0,0%	37,6%	0,0%	0,0%	0,0%	0,0%	0,0%
TAMAMLAYICI SAĞLIK	HAVALE	0,0%	0,0%	0,0%	0,0%	5,4%	0,0%	6,2%	0,0%
	KREDİ KARTI	0,0%	0,0%	0,0%	0,0%	94,6%	0,0%	93,8%	16,7%
	NAKİT	0,0%	0,0%	0,0%	0,0%	0,0%	100,0%	0,0%	83,3%
GÜNDELİK HASTANE TAZMİNATI	HAVALE	0,0%	0,0%	0,0%	0,0%	0,0%	0,0%	100,0%	0,0%
	NAKİT	100,0%	0,0%	100,0%	0,0%	0,0%	0,0%	0,0%	0,0%
HASTALIK	BANKAYA ÖDEME	0,1%	0,0%	0,1%	0,0%	0,4%	0,0%	0,4%	0,0%
	DİĞER	0,0%	0,0%	0,0%	0,0%	0,0%	0,0%	0,1%	0,0%
	EFT	0,0%	0,0%	0,0%	0,0%	0,0%	0,0%	0,0%	0,0%
	HAVALE	20,2%	0,0%	19,9%	0,0%	3,2%	0,0%	11,3%	0,0%

Tablo 2: Pazarlama Yöntemine Göre Yazılan Poliçe Adedi Dağılımı

*Verilerin Son Güncellenme Tarihi: 31.01.2016 04:02

ÜRÜN GRUBU	ÜRETİM KAYNAĞI	2013				2014			
		Mart		Ocak - Mart		Mart		Ocak - Mart	
		Ferdi	Grup	Ferdi	Grup	Ferdi	Grup	Ferdi	Grup
SAĞLIK	ACENTE	57,3%	66,5%	56,0%	59,2%	53,2%	72,0%	53,3%	62,3%
	ATM	0,0%	0,0%	0,0%	0,0%	0,0%	0,0%	0,0%	0,0%
	BANKA	19,1%	2,2%	17,0%	2,5%	30,6%	3,8%	27,2%	3,2%
	BROKER	4,4%	24,1%	4,8%	20,5%	4,3%	15,0%	4,6%	18,6%
	ÇAĞRI MERKEZİ	0,0%	0,0%	0,1%	0,0%	0,0%	0,0%	0,0%	0,0%
	DİĞER	0,0%	0,0%	0,0%	0,0%	0,0%	0,0%	0,0%	0,0%
	DİREKT	9,6%	7,2%	11,4%	17,6%	8,3%	9,2%	10,1%	15,9%
	SATIŞ OFİSİ	0,2%	0,0%	0,2%	0,0%	0,2%	0,0%	0,2%	0,0%
	WEB	9,4%	0,0%	10,6%	0,0%	3,4%	0,0%	4,6%	0,0%
SEYAHAT	ACENTE	82,0%	93,2%	82,1%	91,5%	85,2%	9,2%	84,7%	8,3%
	ATM	0,0%	0,0%	0,0%	0,0%	0,0%	0,0%	0,0%	0,0%
	BANKA	2,5%	0,3%	3,2%	0,6%	4,5%	0,1%	4,5%	0,1%
	BROKER	1,1%	0,4%	1,2%	0,7%	1,3%	0,1%	1,6%	0,1%
	ÇAĞRI MERKEZİ	0,2%	0,0%	0,4%	0,0%	0,4%	0,0%	0,4%	0,0%
	DİĞER	0,0%	0,0%	0,0%	0,0%	0,0%	0,0%	0,0%	0,0%
	DİREKT	3,2%	2,1%	2,9%	2,5%	3,0%	3,4%	2,8%	2,5%
	SATIŞ OFİSİ	0,0%	0,0%	0,1%	0,0%	0,1%	0,0%	0,1%	0,0%
	WEB	11,0%	4,0%	10,2%	4,8%	5,5%	87,1%	5,9%	88,9%
SAĞLIK ACİL SAĞLIK	ACENTE	6,2%	1,0%	4,9%	1,3%	28,4%	5,9%	22,8%	7,2%
	ATM	0,0%	0,0%	0,0%	0,0%	0,0%	0,0%	0,0%	0,0%
	BANKA	80,8%	99,0%	80,7%	98,7%	58,9%	92,5%	60,1%	91,7%
	BROKER	6,2%	0,0%	5,5%	0,0%	6,6%	0,5%	6,7%	0,2%
	ÇAĞRI MERKEZİ	0,0%	0,0%	0,0%	0,0%	0,0%	0,0%	0,0%	0,0%
	DİREKT	6,5%	0,0%	7,4%	0,0%	5,8%	1,1%	8,7%	0,7%
	SATIŞ OFİSİ	0,0%	0,0%	0,0%	0,0%	0,0%	0,0%	0,0%	0,0%
	WEB	0,3%	0,0%	1,5%	0,0%	0,4%	0,0%	1,7%	0,2%
TAMAMLAYICI SAĞLIK	ACENTE	0,0%	0,0%	0,0%	0,0%	93,3%	100,0%	91,2%	72,2%
	BANKA	0,0%	0,0%	0,0%	0,0%	0,3%	0,0%	1,0%	0,0%
	BROKER	0,0%	0,0%	0,0%	0,0%	6,3%	0,0%	7,7%	27,8%
	DİREKT	0,0%	0,0%	0,0%	0,0%	0,1%	0,0%	0,0%	0,0%
GÜNDELİK HASTANE TAZMİNATI	BANKA	100,0%	0,0%	100,0%	0,0%	0,0%	0,0%	100,0%	0,0%
HASTALIK	ACENTE	4,7%	0,0%	3,8%	0,0%	1,8%	0,0%	2,0%	0,0%
	ATM	0,5%	0,0%	1,6%	0,0%	0,1%	0,0%	0,1%	0,0%
	BANKA	93,9%	0,0%	94,0%	0,0%	97,8%	0,0%	97,5%	0,0%

Tablo 3: Yenileme Yapısına Göre Yazılan Poliçe Adetleri Dağılımı

*Verilerin Son Güncellenme Tarihi: 31.01.2016 04:02

ÜRÜN GRUBU	YENİLEME TİPİ	2013				2014			
		Mart		Ocak - Mart		Mart		Ocak - Mart	
		Ferdi	Grup	Ferdi	Grup	Ferdi	Grup	Ferdi	Grup
SAĞLIK	Geçiş	3,3%	0,1%	2,7%	0,1%	4,0%	0,0%	4,8%	0,1%
	Yeni İş	30,1%	89,9%	33,0%	76,9%	23,0%	85,1%	23,5%	77,6%
	Yenileme	66,6%	10,0%	64,3%	23,1%	73,0%	14,8%	71,8%	22,3%
SEYAHAT	Geçiş	0,8%	0,0%	0,8%	0,0%	3,5%	3,3%	3,4%	2,3%
	Yeni İş	89,3%	97,6%	89,1%	97,0%	81,7%	95,6%	81,3%	96,8%
	Yenileme	9,9%	2,4%	10,2%	3,0%	14,8%	1,0%	15,4%	0,9%
SAĞLIK ACİL SAĞLIK	Geçiş	0,0%	0,0%	0,0%	0,0%	0,0%	0,0%	0,0%	0,0%
	Yeni İş	85,4%	77,4%	84,9%	67,7%	90,5%	50,8%	86,7%	68,8%
	Yenileme	14,6%	22,6%	15,1%	32,3%	9,5%	49,2%	13,3%	31,2%
TAMAMLAYICI SAĞLIK	Geçiş	0,0%	0,0%	0,0%	0,0%	3,1%	0,0%	4,0%	0,0%
	Yeni İş	0,0%	0,0%	0,0%	0,0%	86,6%	100,0%	88,0%	100,0%
	Yenileme	0,0%	0,0%	0,0%	0,0%	10,3%	0,0%	7,9%	0,0%
GÜNDELİK HASTANE TAZMİNATI	Yeni İş	100,0%	0,0%	100,0%	0,0%	0,0%	0,0%	0,0%	0,0%
	Yenileme	0,0%	0,0%	0,0%	0,0%	0,0%	0,0%	100,0%	0,0%
HASTALIK	Geçiş	0,0%	0,0%	0,0%	0,0%	0,1%	0,0%	0,3%	0,0%
	Yeni İş	95,7%	0,0%	94,7%	0,0%	98,2%	0,0%	97,0%	100,0%
	Yenileme	4,3%	0,0%	5,3%	0,0%	1,7%	0,0%	2,8%	0,0%

Tablo 4: Sağlık Sigortalarında Yenileme Yılına Göre Yazılan Poliçe Adedi Dağılımı

*Verilerin Son Güncellenme Tarihi: 31.01.2016 04:02

ÜRÜN GRUBU	YENİLEME YILI	2013				2014			
		Mart		Ocak - Mart		Mart		Ocak - Mart	
		Ferdi	Grup	Ferdi	Grup	Ferdi	Grup	Ferdi	Grup
SAĞLIK	0-4	79,0%	96,4%	79,1%	91,2%	79,9%	94,9%	79,3%	93,2%
	5-10	14,6%	2,8%	14,6%	7,9%	13,6%	4,0%	14,2%	5,6%
	11-20	6,2%	0,6%	6,1%	0,8%	6,2%	0,6%	6,2%	1,0%
	20<	0,3%	0,2%	0,3%	0,1%	0,3%	0,4%	0,3%	0,2%

Tablo 5: Vade Yapısına Göre Yazılan Poliçe Adedi Dağılımı

*Verilerin Son Güncellenme Tarihi: 31.01.2016 04:02

ÜRÜN GRUBU	VADE SÜRESİ (AY)	2013				2014			
		Mart		Ocak - Mart		Mart		Ocak - Mart	
		Ferdi	Grup	Ferdi	Grup	Ferdi	Grup	Ferdi	Grup
SAĞLIK	1	20,1%	18,3%	20,8%	19,3%	16,7%	9,5%	16,4%	12,9%
	2-6	15,4%	52,3%	15,5%	51,7%	13,1%	54,8%	13,7%	51,4%
	7-12	64,4%	29,4%	63,7%	29,0%	70,2%	35,8%	69,8%	35,7%
SEYAHAT	1	99,0%	99,9%	98,9%	99,9%	99,0%	99,9%	99,0%	100,0%
	2-6	0,8%	0,1%	0,9%	0,1%	0,8%	0,1%	0,8%	0,0%
	7-12	0,2%	0,0%	0,2%	0,0%	0,2%	0,0%	0,2%	0,0%
SAĞLIK ACİL SAĞLIK	1	59,8%	0,4%	59,6%	0,2%	66,6%	1,1%	62,3%	0,7%
	2-6	2,8%	0,2%	2,5%	0,6%	6,7%	1,6%	8,5%	2,8%
	7-12	37,4%	99,3%	37,9%	99,2%	26,7%	97,3%	29,2%	96,5%
TAMAMLAYICI SAĞLIK	1	0,0%	0,0%	0,0%	0,0%	6,1%	0,0%	7,6%	0,0%
	2-6	0,0%	0,0%	0,0%	0,0%	37,0%	100,0%	39,0%	55,6%
	7-12	0,0%	0,0%	0,0%	0,0%	57,0%	0,0%	53,4%	44,4%
GÜNDELİK HASTANE TAZMİNATI	1	100,0%	0,0%	100,0%	0,0%	0,0%	0,0%	0,0%	0,0%
	7-12	0,0%	0,0%	0,0%	0,0%	0,0%	0,0%	100,0%	0,0%
HASTALIK	1	96,0%	0,0%	94,3%	0,0%	96,5%	0,0%	95,7%	0,0%
	2-6	3,1%	0,0%	3,9%	0,0%	1,8%	0,0%	2,4%	0,0%
	7-12	0,9%	0,0%	1,7%	0,0%	1,7%	0,0%	1,9%	100,0%

Tablo 6: Döviz Tipine Göre Yazılan Poliçe Adedi Dağılımı

*Verilerin Son Güncellenme Tarihi: 31.01.2016 04:02

ÜRÜN GRUBU	DÖVİZ TİPİ	2013				2014			
		Mart		Ocak - Mart		Mart		Ocak - Mart	
		Ferdi	Grup	Ferdi	Grup	Ferdi	Grup	Ferdi	Grup
SAĞLIK	EUR	0,0%	0,0%	0,0%	0,0%	0,0%	0,0%	0,0%	0,0%
	TRY	99,6%	100,0%	99,6%	100,0%	99,7%	99,9%	99,7%	100,0%
	USD	0,4%	0,0%	0,4%	0,0%	0,3%	0,1%	0,3%	0,0%
SEYAHAT	EUR	49,2%	69,6%	50,2%	72,9%	48,1%	11,0%	50,6%	11,4%
	TRY	50,3%	30,0%	49,3%	26,2%	51,4%	88,5%	48,8%	88,1%
	USD	0,5%	0,4%	0,5%	0,9%	0,5%	0,5%	0,5%	0,5%
SAĞLIK ACİL SAĞLIK	EUR	0,0%	0,0%	0,0%	0,0%	0,0%	0,0%	0,0%	0,0%
	TRY	100,0%	99,9%	100,0%	100,0%	100,0%	100,0%	100,0%	100,0%
	USD	0,0%	0,1%	0,0%	0,0%	0,0%	0,0%	0,0%	0,0%
TAMAMLAYICI SAĞLIK	TRY	0,0%	0,0%	0,0%	0,0%	100,0%	100,0%	100,0%	100,0%
GÜNDELİK HASTANE TAZMİNATI	TRY	100,0%	0,0%	100,0%	0,0%	0,0%	0,0%	100,0%	0,0%
HASTALIK	EUR	0,0%	0,0%	0,0%	0,0%	0,0%	0,0%	0,0%	0,0%
	TRY	99,8%	0,0%	99,9%	0,0%	99,9%	0,0%	99,9%	100,0%
	USD	0,1%	0,0%	0,1%	0,0%	0,1%	0,0%	0,1%	0,0%

Tablo 7: 2014 Yılı İllere Göre Yazılan Poliçe Adedi Dağılımı**(2014 Ocak - 2014 Mart verisi kullanılmıştır.)**

*Verilerin Son Güncellenme Tarihi: 31.01.2016 04:02

İL	SAĞLIK		SEYAHAT		SAĞLIK ACİL SAĞLIK		HASTALIK	
	Ferdi	Grup	Ferdi	Grup	Ferdi	Grup	Ferdi	Grup
ADANA	1.649	169	5.987	28	446	16	2.415	0
ADİYAMAN	94	1	223	3	69	-3	139	0
AFYON	203	3	475	3	92	-2	673	0
AĞRI	73	1	63	0	8	2	102	0
AKSARAY	79	0	844	8	60	2	188	0
AMASYA	185	1	194	4	52	2	228	0
ANKARA	11.397	550	25.150	345	805	26	6.552	0
ANTALYA	3.582	94	50.362	70	571	33	2.578	0
ARDAHAN	10	0	13	3	4	0	64	0
ARTVİN	48	1	52	0	47	1	251	0
AYDIN	787	38	1.519	20	241	0	1.050	0
BALIKESİR	1.232	52	2.520	17	198	9	1.722	0
BARTIN	107	3	118	0	24	1	233	0
BATMAN	122	0	109	2	41	4	152	0
BAYBURT	10	0	49	-1	5	-1	46	0
BİLECİK	98	3	100	0	34	1	220	0
BİNGÖL	29	0	90	0	17	0	31	0
BİTLİS	37	0	32	0	6	0	30	0
BOLU	340	11	259	7	63	3	376	0
BURDUR	115	0	289	1	43	1	146	0
BURSA	4.412	333	7.697	71	679	20	4.130	0
ÇANAKKALE	552	39	531	12	99	4	592	0
ÇANKIRI	63	0	127	2	18	0	97	0
ÇORUM	171	2	346	6	120	6	421	0
DENİZLİ	680	38	1.359	25	130	8	1.213	0
DİĞER	0	0	2	0	0	0	0	0
DİYARBAKIR	334	6	429	3	107	2	495	0
DÜZCE	372	6	281	6	52	2	343	0
EDİRNE	687	11	2.507	4	174	1	590	0
ELAZIĞ	126	1	285	1	25	4	159	0
ERZİNCAN	79	1	116	2	18	1	122	0
ERZURUM	116	8	345	1	52	3	438	0
ESKİŞEHİR	1.033	52	3.105	39	152	12	1.036	0

Tablo 7: 2014 Yılı İllere Göre Yazılan Poliçe Adedi Dağılımı**(2014 Ocak - 2014 Mart verisi kullanılmıştır.)**

*Verilerin Son Güncellenme Tarihi: 31.01.2016 04:02

	SAĞLIK		SEYAHAT		SAĞLIK ACİL SAĞLIK		HASTALIK	
GAZİANTEP	977	19	1.887	13	203	6	2.500	0
GİRESUN	191	6	275	6	72	3	308	0
GİRNE (KIBRIS)	1	0	0	0	0	0	0	0
GÜMÜŞHANE	16	1	38	0	4	0	101	0
GÜZELYURT (KIBRIS)	0	0	1	0	0	0	0	0
HAKKARİ	30	0	46	4	25	0	39	0
HATAY	595	12	1.608	20	221	11	1.045	0
İÇEL	1.299	35	1.839	18	342	15	1.901	0
İĞDIR	29	2	110	1	12	0	79	0
ISPARTA	205	0	456	7	62	6	351	0
İSTANBUL	83.138	7.155	142.915	42.540	3.383	164	16.860	0
İZMİR	7.743	956	23.254	461	1.180	66	5.028	6
K.MARAŞ	366	10	576	5	76	5	755	0
KARABÜK	108	4	255	0	19	0	242	0
KARAMAN	96	0	238	0	21	1	227	0
KARS	72	3	68	1	19	1	144	0
KASTAMONU	164	6	121	1	87	4	461	0
KAYSERİ	436	24	1.468	30	256	10	1.339	0
KİLİS	13	0	44	0	9	0	135	0
KIRIKKALE	145	1	122	5	23	1	316	0
KIRKLARELİ	399	20	798	5	153	-1	479	0
KIRŞEHİR	60	0	335	2	38	4	189	0
KOCAELİ	2.861	243	2.863	32	315	19	2.216	0
KONYA	709	12	1.657	10	412	15	1.377	0
KÜTAHYA	226	7	565	4	89	1	468	0
LEFKOŞE (KIBRIS)	45	4	1	0	1	0	0	0
MAGUSA (KIBRIS)	1	0	0	0	0	0	0	0
MALATYA	218	1	275	1	21	5	477	0
MANİSA	963	55	837	16	272	11	1.292	0
MARDİN	187	2	208	3	58	1	270	0
MUĞLA	2.445	195	2.151	42	401	17	1.709	0
MUŞ	23	0	89	2	15	0	108	0
NEVŞEHİR	142	1	320	5	58	1	407	0
NİGDE	115	0	79	0	76	2	325	0

Tablo 7: 2014 Yılı İllere Göre Yazılan Poliçe Adedi Dağılımı

(2014 Ocak - 2014 Mart verisi kullanılmıştır.)

*Verilerin Son Güncellenme Tarihi: 31.01.2016 04:02

	SAĞLIK		SEYAHAT		SAĞLIK ACİL SAĞLIK		HASTALIK	
ORDU	623	14	304	10	93	3	645	0
OSMANİYE	131	2	138	1	55	1	276	0
RİZE	106	7	101	2	26	2	453	0
SAKARYA	875	57	873	20	207	1	1.148	0
SAMSUN	848	32	937	18	170	-1	1.029	0
ŞANLIURFA	378	3	245	3	164	5	587	0
SİİRT	18	0	82	0	22	0	37	0
SİNOP	47	4	134	4	31	1	102	0
ŞIRNAK	32	0	59	1	30	1	70	0
SİVAS	168	1	541	6	68	0	294	0
TEKİRDAĞ	1.323	92	1.771	35	233	12	1.601	0
TOKAT	277	7	192	3	56	1	331	0
TRABZON	536	18	680	12	236	5	729	0
TUNCELİ	17	1	61	0	4	0	19	0
UŞAK	242	3	308	11	42	2	250	0
VAN	230	1	123	0	53	0	145	0
YALOVA	292	10	443	5	52	3	280	0
YOZGAT	121	0	340	3	42	1	234	0
YURTDIŞI	169	5	565	15	2	0	6	0
ZONGULDAK	431	12	479	4	120	5	719	0

Tablo 8: Poliçe Durumuna Göre Yıllar Bazında Yazılan Poliçe Adedi Dağılımı

(2010 Ocak - 2014 Mart verisi kullanılmıştır.

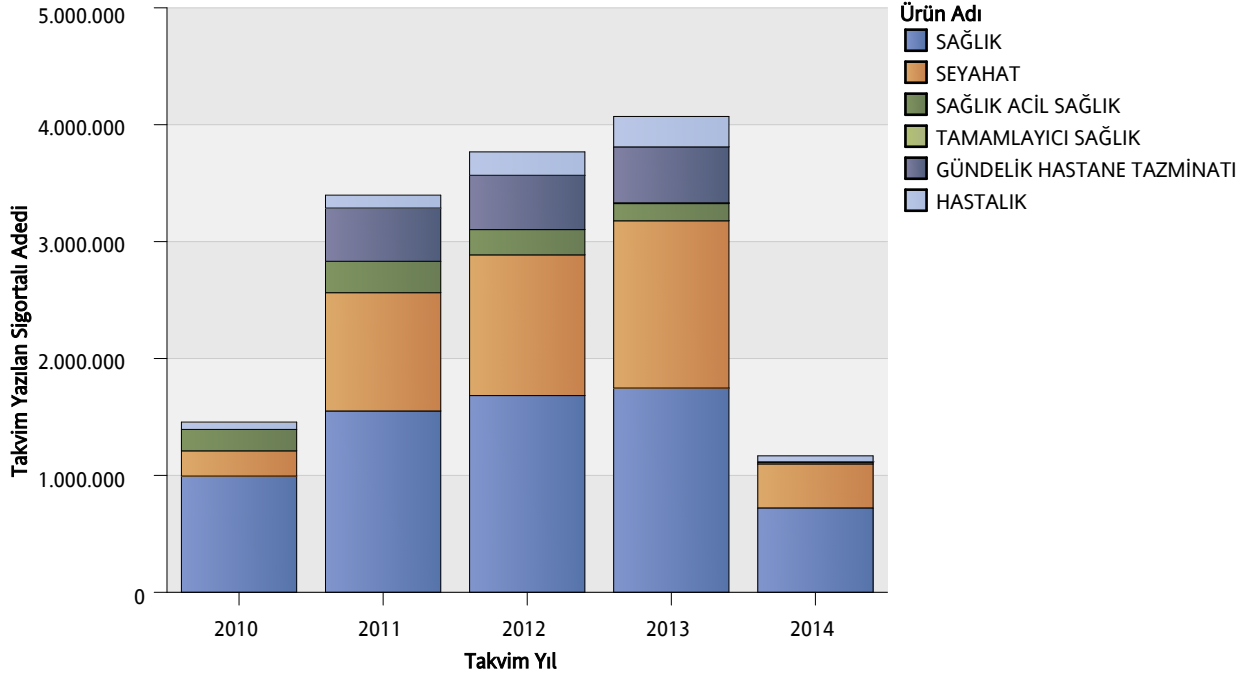
*Verilerin Son Güncellenme Tarihi: 31.01.2016 04:02

		2010	2011	2012	2013	2014
GÜNDELİK HASTANE TAZMİNATI	İPTAL	0,0%	0%	1%	0%	0,0%
	MERİ	0,0%	100%	99%	100%	100%
HASTALIK	İPTAL	28%	20%	10%	11%	13%
	MERİ	72%	80%	90%	89%	87%
SAĞLIK	İPTAL	12%	8%	11%	9%	8%
	MERİ	88%	92%	89%	91%	92%
SAĞLIK ACİL SAĞLIK	İPTAL	18%	20%	18%	16%	25%
	MERİ	82%	80%	82%	84%	75%
SEYAHAT	İPTAL	8%	7%	8%	7%	6%
	MERİ	92%	93%	92%	93%	94%
TAMAMLAYICI SAĞLIK	İPTAL	0,0%	0,0%	0,0%	0,0%	0%
	MERİ	0,0%	0,0%	0,0%	100%	100%

Grafik 1: Yazılan Sigortalı Sayısı Dağılımı

(2010 Ocak - 2014 Mart verisi kullanılmıştır.)

*Verilerin Son Güncellenme Tarihi: 31.01.2016 04:02

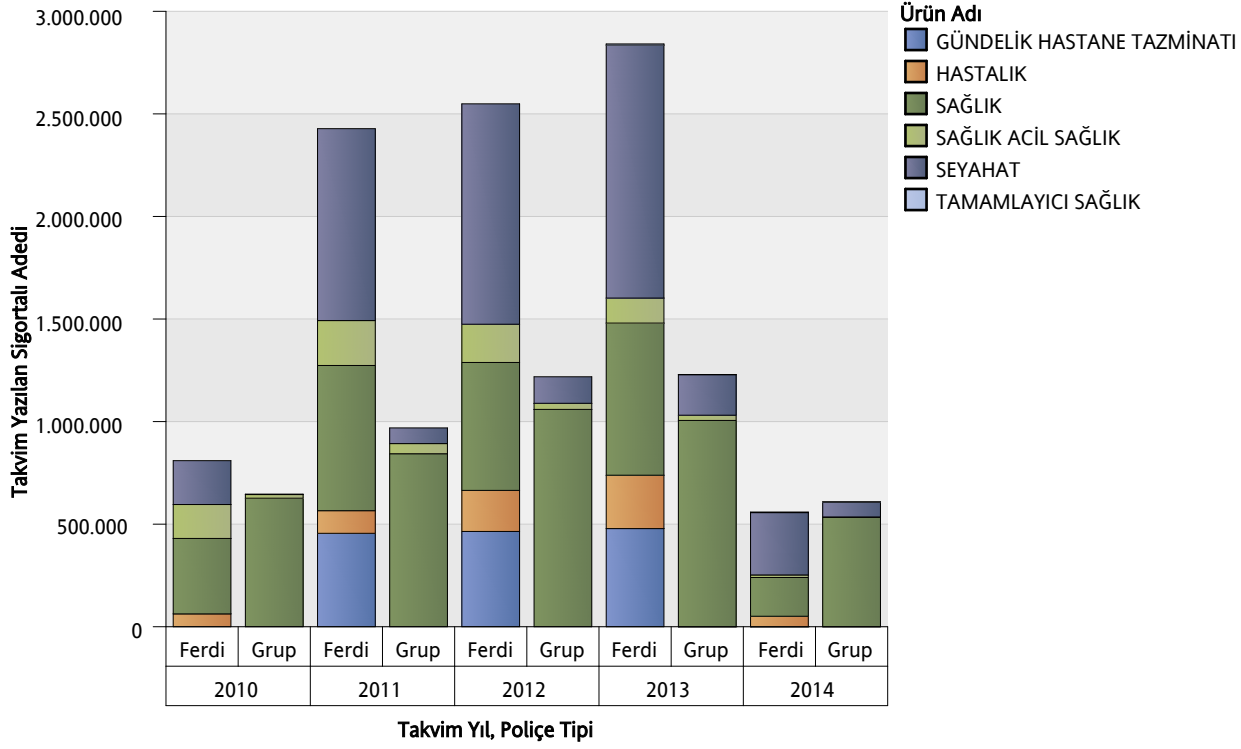


ÜRÜN GRUBU	2010	2011	2012	2013	2014
SAĞLIK	994.295	1.551.205	1.682.989	1.747.352	722.048
SEYAHAT	215.781	1.011.931	1.203.684	1.430.756	376.176
SAĞLIK ACİL SAĞLIK	183.263	268.427	216.234	147.261	14.373
TAMAMLAYICI SAĞLIK	0	0	0	6.523	3.551
GÜNDELİK HASTANE TAZMİNATI	0	455.398	464.536	478.514	1
HASTALIK	62.708	110.348	200.151	260.119	51.294

Grafik 2: Ürün Grubu ve Poliçe Tipine Göre Yazılan Sigortalı Sayısı Dağılımı

(2010 Ocak - 2014 Mart verisi kullanılmıştır.)

*Verilerin Son Güncellenme Tarihi: 31.01.2016 04:02

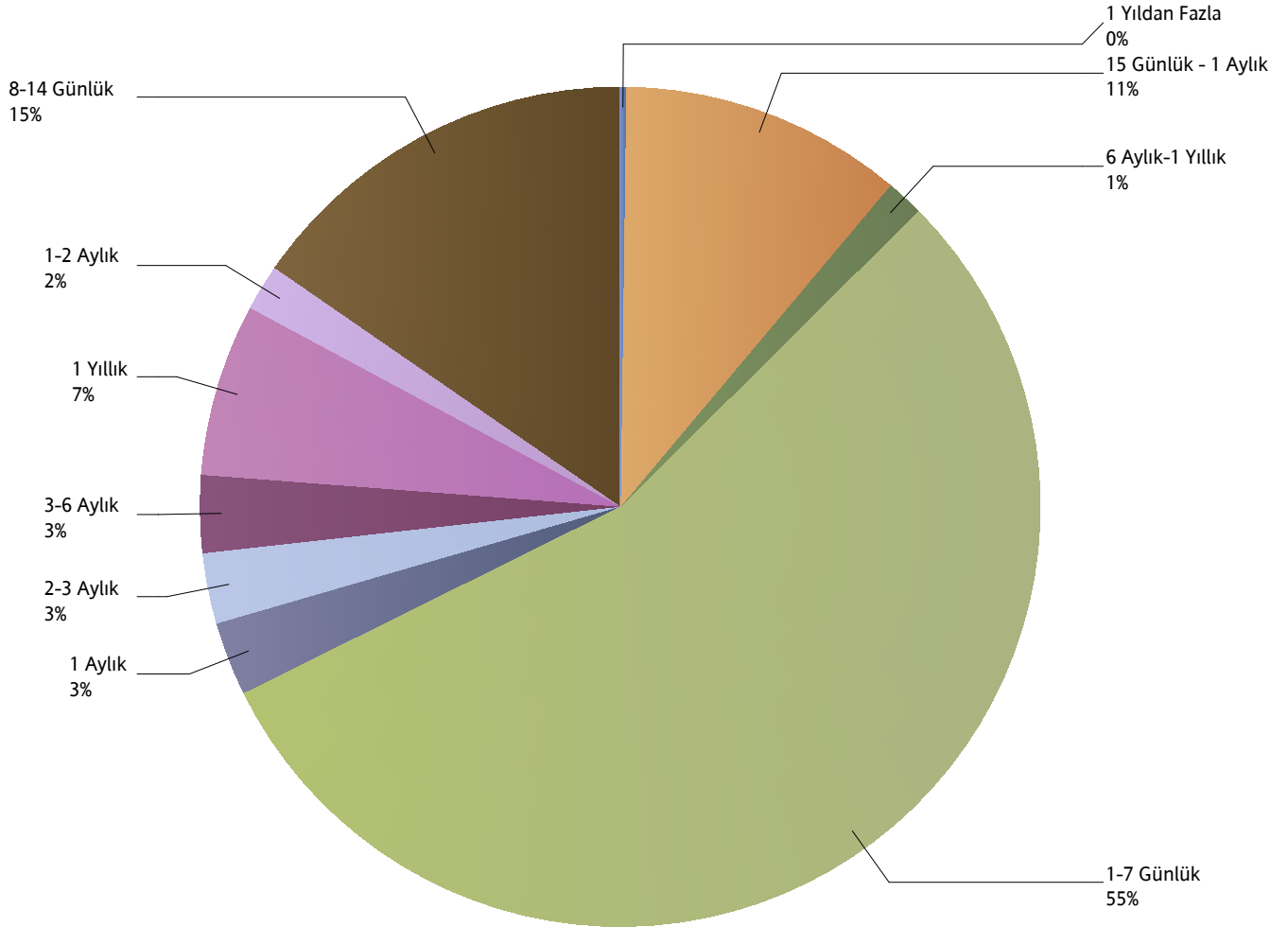


ÜRÜN GRUBU	2010		2011		2012		2013		2014	
	Ferdî	Grup	Ferdî	Grup	Ferdî	Grup	Grup	Ferdî	Grup	Ferdî
SAĞLIK	367.683	626.612	707.752	843.453	623.509	1.059.480	1.005.683	741.669	533.079	188.969
SEYAHAT	213.761	2.020	935.536	76.395	1.074.373	129.311	197.630	1.233.126	72.263	303.913
SAĞLIK ACİL SAĞLIK	165.439	17.824	219.019	49.408	186.468	29.766	25.392	121.869	1.977	12.396
TAMAMLAYICI SAĞLIK	0	0	0	0	0	0	782	5.741	850	2.701
GÜNDELİK HASTANE TAZMİNATI	0	0	455.398	0	464.536	0	0	478.514	0	1
HASTALIK	62.708	0	110.348	0	200.151	0	0	260.119	143	51.151

Grafik 3: Yazılan Seyahat Sigortalarında Vade Dağılımı

(2014 Ocak - 2014 Mart verisi kullanılmıştır.)

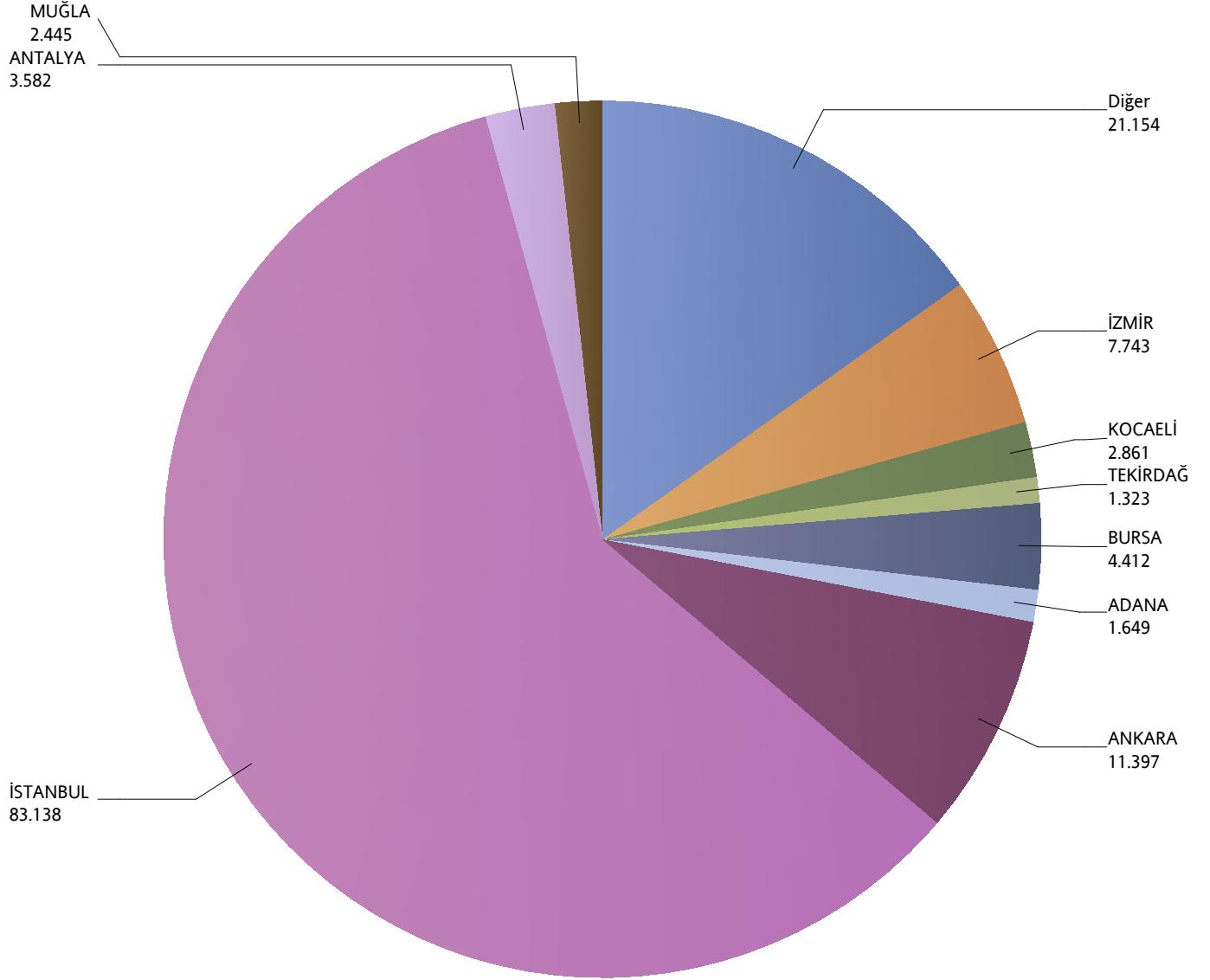
*Verilerin Son Güncellenme Tarihi: 31.01.2016 04:02



Grafik 4: Yazılan Bireysel Sağlık Sigortaları Poliçe Adetlerinin 2014 Yılı İller Dağılımı

(2014 Ocak - 2014 Mart verisi kullanılmıştır.)

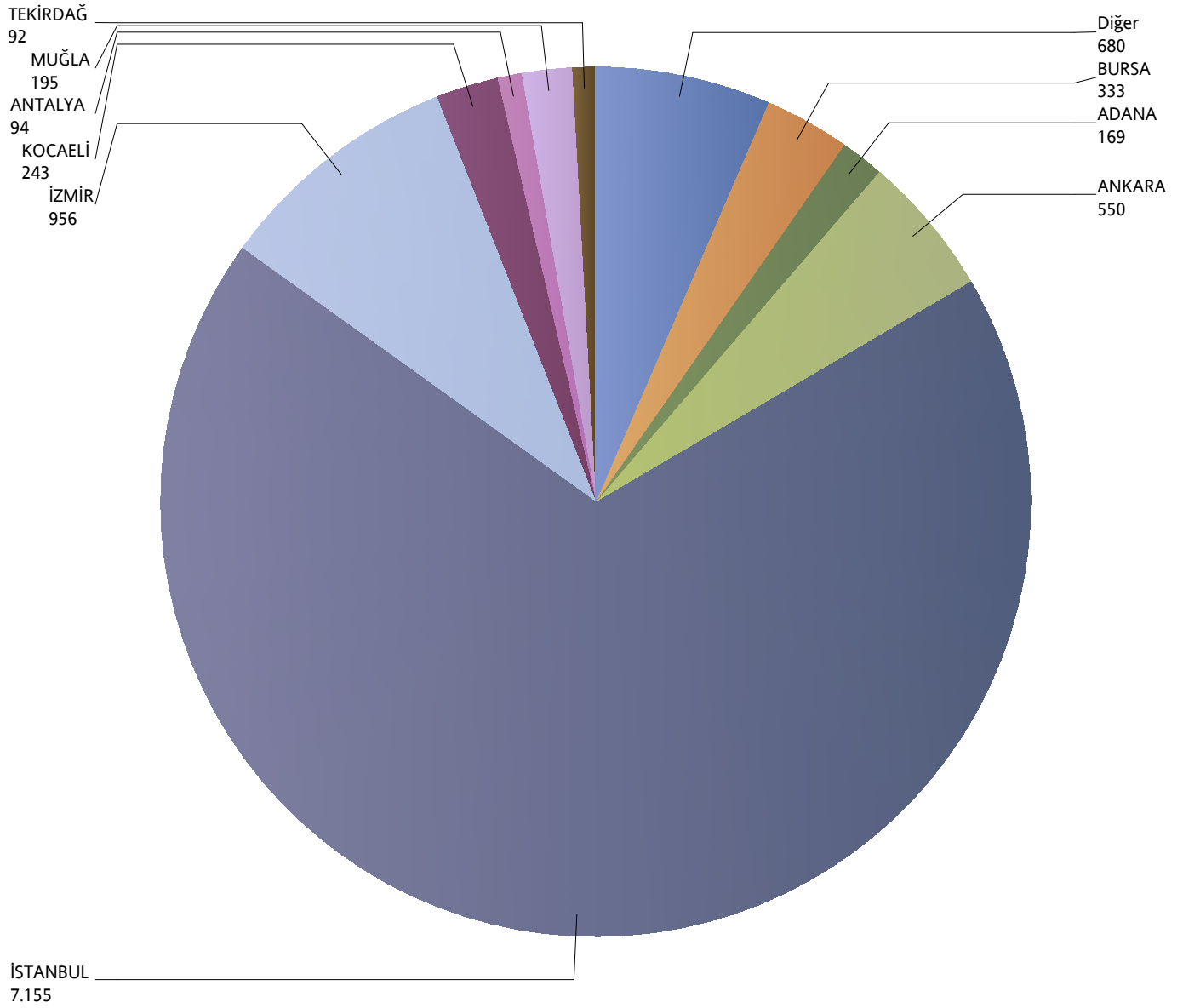
*Verilerin Son Güncellenme Tarihi: 31.01.2016 04:02



Grafik 5: Yazılan Kurumsal Sağlık Sigortaları Poliçe Adetlerinin 2014 Yılı İller Dağılımı

(2014 Ocak - 2014 Mart verisi kullanılmıştır.)

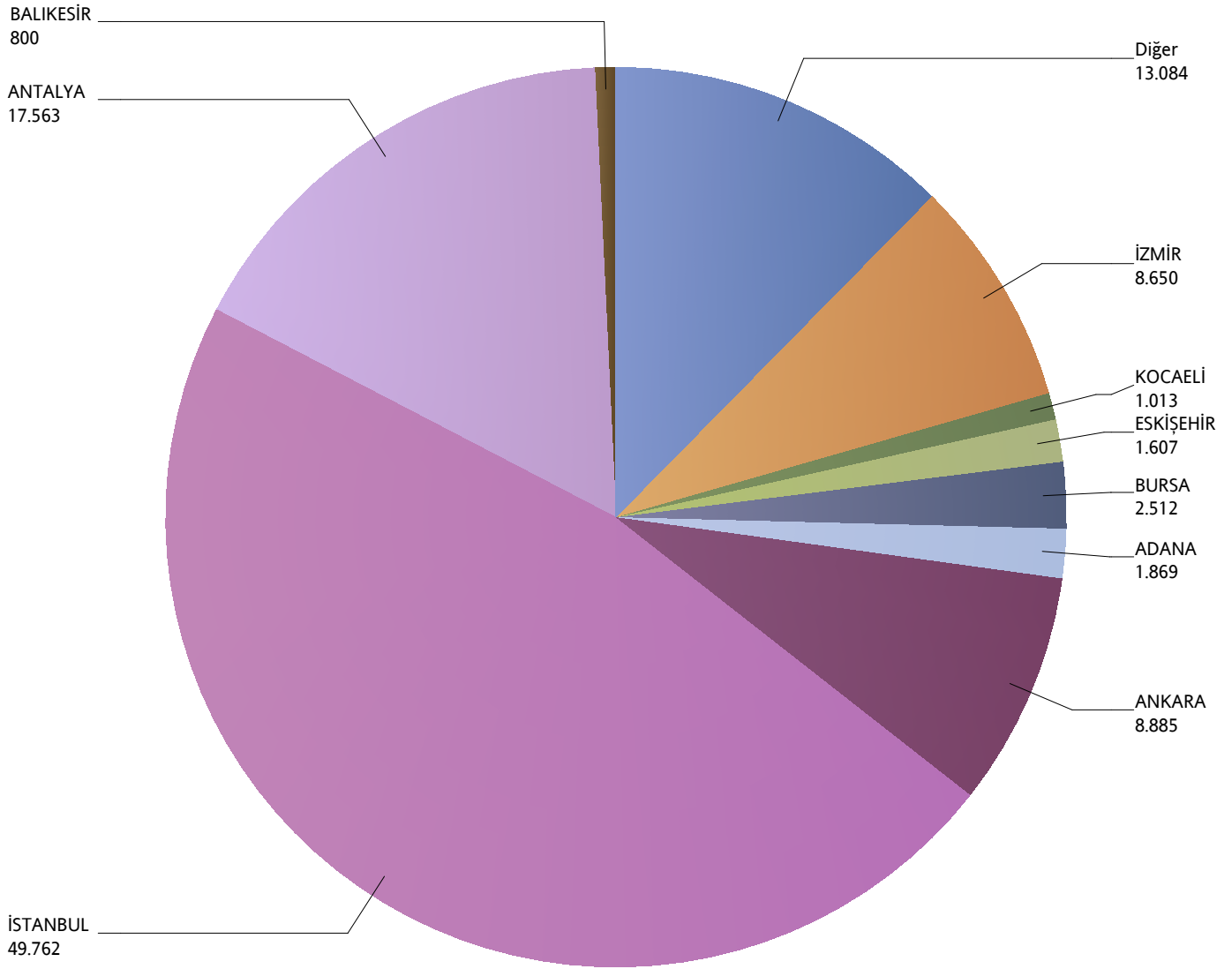
*Verilerin Son Güncellenme Tarihi: 31.01.2016 04:02



Grafik 6: Yazılan Bireysel Seyahat Sigortaları Poliçe Adetlerinin 2014 Yılı İller Dağılımı

(2014 Ocak - 2014 Mart verisi kullanılmıştır.)

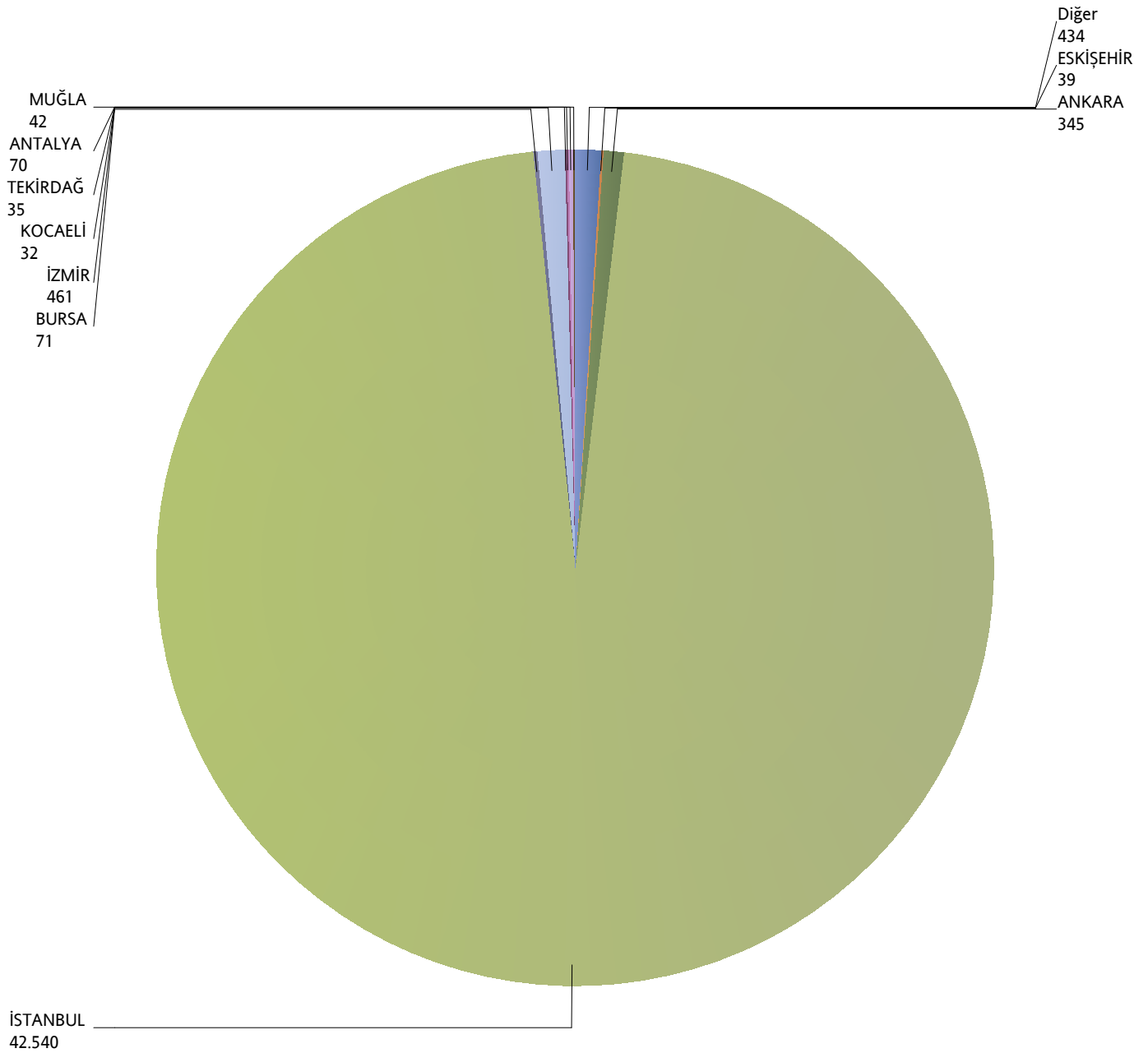
*Verilerin Son Güncellenme Tarihi: 31.01.2016 04:02



Grafik 7: Yazılan Kurumsal Seyahat Sigortaları Poliçe Adetlerinin 2014 Yılı İller Dağılımı

(2014 Ocak - 2014 Mart verisi kullanılmıştır.)

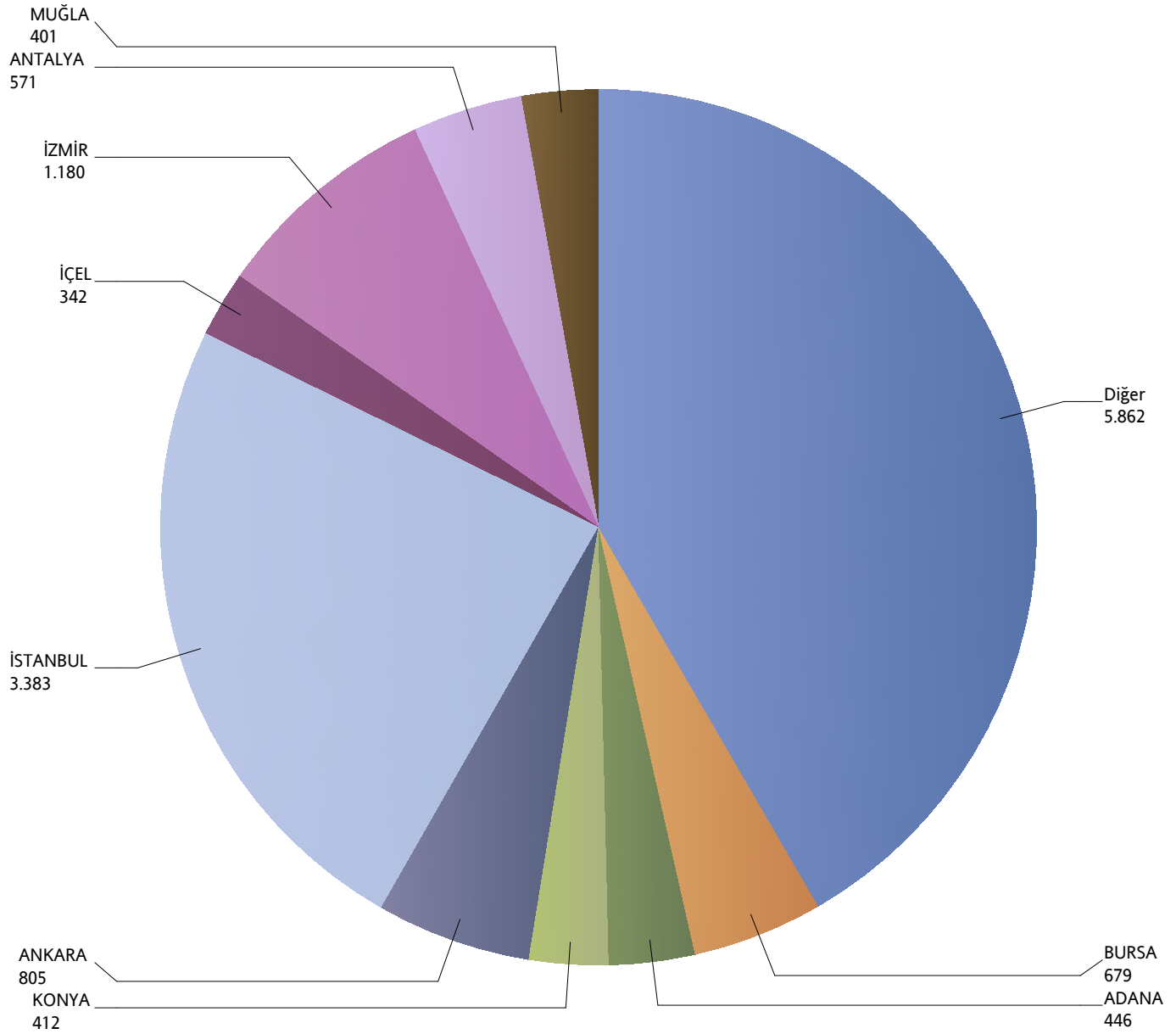
*Verilerin Son Güncellenme Tarihi: 31.01.2016 04:02



Grafik 8: Yazılan Bireysel Acil Sağlık Sigortaları Poliçe Adetlerinin 2014 Yılı İller Dağılımı

(2014 Ocak - 2014 Mart verisi kullanılmıştır.)

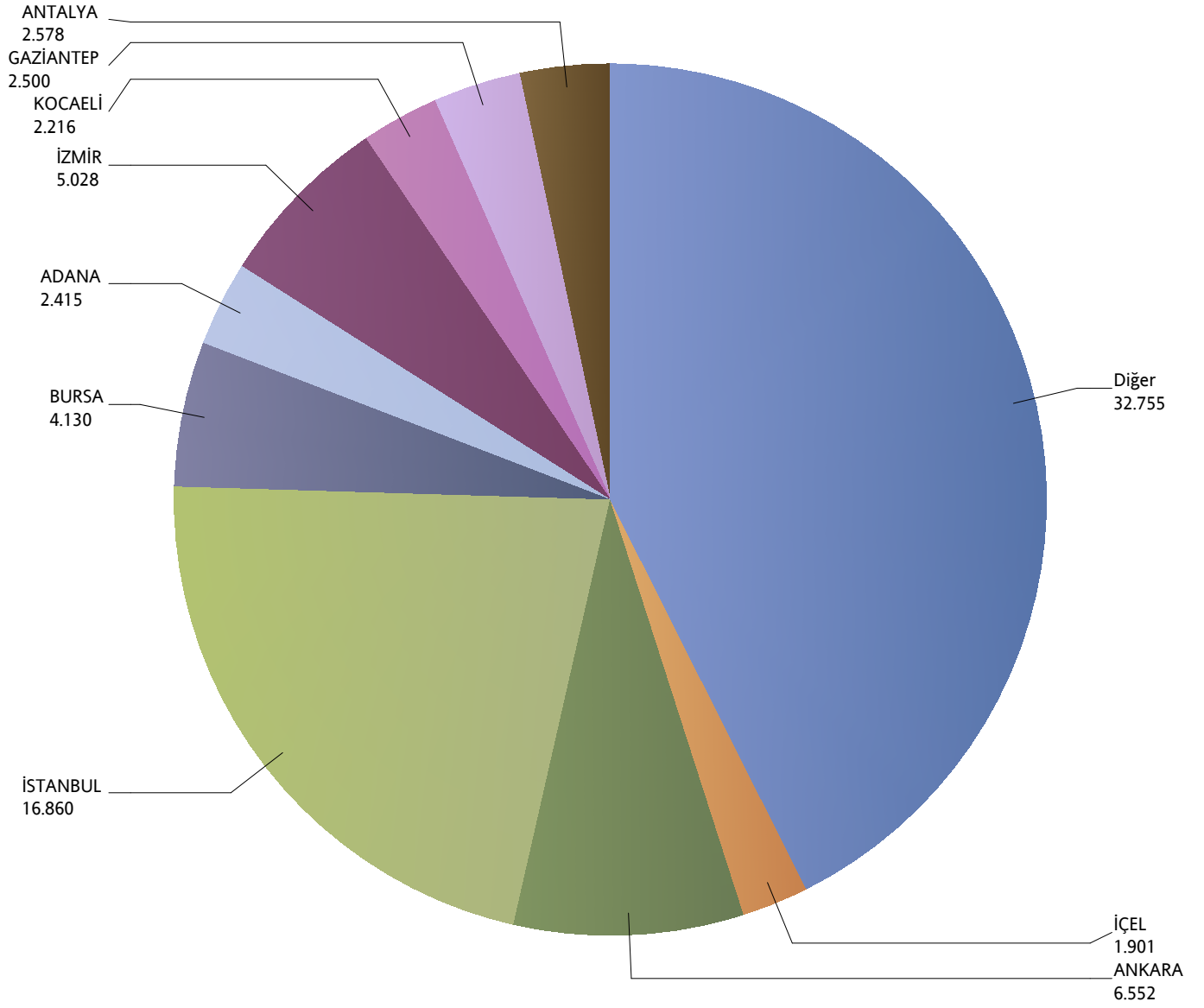
*Verilerin Son Güncellenme Tarihi: 31.01.2016 04:02



Grafik 10: Yazılan Bireysel Hastalık Sigortaları Poliçe Adetlerinin 2014 Yılı İller Dağılımı

(2014 Ocak - 2014 Mart verisi kullanılmıştır.)

*Verilerin Son Güncellenme Tarihi: 31.01.2016 04:02



Grafik 11: Yazılan Bireysel Gündelik Hastane Tazminatı Sigortaları Poliçe Adetlerinin 2014 Yılı İller Dağılımı

(2014 Ocak - 2014 Mart verisi kullanılmıştır.)

*Verilerin Son Güncellenme Tarihi: 31.01.2016 04:02

